

Numéro
227

22 JUILLET 2016

6250 EX.

la gazette annonces



JAZZ

SWING à YEU

(4ème édition)

M. 16 et M. 17 AOUT

www.jazz-imo.com

JOURNAL **GRATUIT**

INFOS - PETITES ANNONCES - PROGRAMME CINEMA - PUBLICITE - ETC . . .

LA GAZETTE ANNONCES

2, PLACE DE LA NORVEGE 85350 L'ILE D'YEU - 02 51 59 46 00 - www.gazette-iledyeu.fr

FESTIVAL Viens dans mon île*

1^{er}, 3 & 5 AOÛT 2016
L'ÎLE D'YEU

1^{er} AOÛT
LOUISE ATTAQUE
LES INNOCENTS
THE ONES

3 AOÛT
THOMAS DUTRONC
MARINA KAYE
VIANNEY

5 AOÛT
SYNAPSON
TRYO
LA VAGUABONDE

La Citadelle
l'île d'Yeu⁽⁸⁹⁾
2016

- Points de ventes sur l'île : office du tourisme & billetterie du port
- Réservation web : www.viens-dans-mon-ile.com
- Autres points de ventes : Fnac, Carrefour, Géant, Magasins U, Intermarché

Embarquez pour le festival !
Aller retour pour 10€
Départ de Saint-Gilles-Croix-à-Vie

LE COMPTOIR À ID

*Thés - Cafés
Vins* - Alcools*
Idées cadeaux
gourmandes*

Venez découvrir
son impressionnant
rayon SIROPS,
son rayon EPICES et SELS,
son coin CAVE,
et pleins d'autres saveurs
sélectionnées pour vous
par Margot et David

7 rue de la République
Port Joinville
Tél. 02 28 11 48 60

MAGASIN OUVERT TOUTE L'ANNÉE
TOUS LES JOURS

* l'abus d'alcool est dangereux pour la santé - A consommer avec modération

Artisan TACHFIT

Abattages & Élagages
d'arbres dangereux
C'est ma branche !

Tailles douces et raisonnées
Débroussaillages de terrains
Créations de jardins et pelouses
Aménagements terrasses en bois
Tontes & Entretien Réguliers
À L'ANNÉE

*Un professionnel à votre écoute !
+ de 20 ans d'expérience*

DEVIS GRATUITS
TEL : 02 51 26 05 42
tachfit.vauche@wanadoo.fr



Collection



Tee-shirts - Polos - Sweats
Montres - Casquettes - Stickers

YE COLLECTION
15, Quai Carnot - ILE D'YEU

Agence
YEU IMMOBILIER
ACHAT • VENTE • LOCATION
iledyeu-immobilier.com

**Votre Agence Immobilière
depuis plus de 20 ans s/le quai**
1 Quai de la Mairie B.P. 317 - 02 51 58 51 13
yeuimmobilier@iledyeu-immobilier.com
yeuimmobilier.location@iledyeu-immobilier.com

VISITEZ NOTRE NOUVEAU SITE iledyeu-immobilier.com
DÉCOUVREZ NOS BIENS À LA VENTE & À LA LOCATION.
Extrait de notre vitrine : Nos annonces en dernière page !

A VENDRE A L'ILE D'YEU

MAISONS

Port Joinville,

Maison dans le port comprenant : Une salle à manger avec cheminée, un salon, une cuisine, deux chambres, une salle d'eau, un atelier. Une dépendance comprenant: trois chambres dont une avec lavabo, douche et W.C. et une avec lavabo, une pièce. Garage, pigeonnier. Puits Jardin. Le tout sur une parcelle de 707m².
Classe énergie : en cours
722 400,00 € Négociation incluse
Réf : B182

Au lieudit "Ker Bossy",

Une maison d'habitation comprenant un séjour, une cuisine, deux chambres, une salle de douche avec WC, une chaufferie, garage, jardin.
Le tout sur une parcelle de 440 m².
Classe énergie : en cours
258 900,00 € Négociation incluse
Réf : P99

Secteur Les Roses,

Maison d'habitation comprenant :
En rez-de-chaussée : une pièce de vie avec cheminée, une cuisine américaine aménagée, une chambre, une salle de bains, un W.C.
A l'étage : une chambre avec sanitaire. Deux garages.
Le tout sur une parcelle de 2639 m².
Classe énergie : en cours
588 472,00 € Négociation incluse
Réf : R90

Port Joinville,

Maison d'habitation comprenant : Un salon, une cuisine, trois chambres, une salle de bains avec W.C. Une terrasse.
Le tout sur une parcelle de 123m².
Classe énergie : G
235 000,00 € Négociation incluse
Réf : Z24

Secteur "Ker Pierre Borny",

Une maison d'habitation comprenant un séjour, une cuisine, deux chambres, une salle de bains, WC, une buanderie, garage et remises.
Le tout sur une parcelle de 979 m².
Classe énergie : en cours
311 000,00 € Négociation incluse
Réf : A43

Au lieudit Ker Gigou,

Une maison comprenant un salon, une cuisine, une arrière cuisine, trois chambres dont une avec une salle de douche et WC, un bureau, une salle de douche, WC. Garage, terrasse, Jardin.
Le tout sur une parcelle de 1345 m².
Classe énergie : En cours
465 000,00 € Négociation incluse
Réf : A44

Au coeur de "Port Joinville",

Une maison d'habitation comprenant un salon/salle à manger avec cuisine ouverte, un coin couchage, une salle d'eau, WC et jardin.
Le tout sur une parcelle de 216 m².
Classe énergie en cours 186 770,00 € Négociation incluse
Réf : C164

Au lieudit Port Joinville,

Une maison d'habitation comprenant un salon, une cuisine ouverte, un cellier, deux chambres, une salle de bains avec WC, jardin. Le tout sur une parcelle de 200 m².
Classe énergie : En cours
228 000,00 € Négociation incluse
Réf : C168

A la sortie de Port Joinville,

Une maison d'habitation comprenant une cuisine, un cellier, un salon-salle à manger, deux chambres, une salle d'eau et WC. A l'étage, une chambre avec salle d'eau et WC.
Le tout sur une parcelle de 1083 m².
Classe énergie : D
362 000,00 € Négociation incluse
Réf : D94

Au lieudit "Ker Châlon",

à quelques pas de la plage, une maison d'habitation comprenant :- au rez-de-chaussée : un salon/salle à manger avec cuisine ouverte, WC :- à l'étage : trois chambres, une salle d'eau avec WC. Un garage, un cellier et un jardin.
Le tout sur une parcelle de 142 m².
Classe énergie : D
310 370,00 € Négociation incluse
Réf : P75

Au lieu dit « Ker Châlon »,

Une maison d'habitation comprenant au rez-de-chaussée une chambre avec salle d'eau, un salon/salle à manger, une cuisine, WC. A l'étage, trois chambres, une salle d'eau, WC. Un garage, cellier, appentis, terrasse, jardin.
Le tout sur une parcelle de 199 m².
Classe énergie : C
Prix : 442 530,00 € Négociation incluse
Réf : STE94

A Port Joinville,

Une maison d'habitation comprenant : Au rez-de-chaussée: salon, cuisine, salle d'eau, deux chambres, W.C. A l'étage : deux chambres, une salle d'eau, WC. Jardin, terrasse en bois avec puits, remise. Le tout sur une parcelle de 295 m².
Classe énergie : en cours
495 770,00 € Négociation incluse
Réf : STE87

Proche de "Port Joinville",

Une maison d'habitation comprenant : un salon avec cheminée avec cuisine ouverte, un cellier, 2 chambres, une salle de bains, WC, un patio, un garage et un jardin.
Le tout sur une parcelle de 261 m².
Classe énergie : E
361 870,00 € Négociation incluse
Réf : V52

A Port Joinville,

Une maison d'habitation comprenant une salle à manger-salon avec cheminée, une cuisine équipée, une chambre avec salle de

bains, WC. Une annexe comprenant une pièce de vie avec coin cuisine, une salle d'eau avec WC, une chambre double, un atelier. Une cour intérieure, une remise, Jardin.
Le tout sur une parcelle de 656 m².
Classe énergie : E
398 000,00 € Négociation incluse
Réf : R88

TERRAINS

Dans le village de "Cadouère",

Un terrain à bâtir d'une superficie de 495 m² environ.
Emprise au sol 70 %.
99 220,00 EUR Négociation incluse.
Réf : Q2

Proche des Vieilles,

Un terrain à bâtir d'une superficie totale de 1627 m².
Emprise au sol de 10% .
280 000,00 EUR Négociation incluse.
Réf : S30

A Saint Sauveur,

Un terrain à bâtir d'une superficie totale de 500 m².
Emprise au sol 70 %
116 000,00 EUR Négociation incluse.
Réf : V21



Maître Marc RIEU
NOTAIRE

3, Place La Pylaie 85350 ILE D'YEU

Tél : 02 51 58 35 41

marc.rieu@notaires.fr

immo

↑.Interactif

A VENDRE MAISON **"CHEMIN DE LA PREE DU PINIER"** **en Immo-Interactif**

Proche du village de "Saint Sauveur", dans un endroit calme et arboré.

Maison se composant : une salle à manger/salon avec cheminée, une cuisine aménagée, une arrière cuisine, un couloir, un W.C., deux chambres avec salle d'eau et W.C., deux chambres, une salle de bains W.C.

A l'extérieur : un garage, un local. Piscine.

Le tout sur un terrain d'une superficie de 1958 m².



Visite des lieux : Sur demande

Début des offres : mercredi 31 août à 12h

Fin des offres : jeudi 1er septembre à 12h

1^{ère} offre possible : 680 000,00 €



SALLE DES VENTES EN LIGNE SUR

www.immobilier.notaires.fr

EXCLUSIVITE

Murs et fonds de commerce

Investissement commercial au cœur de "Port Joinville",
Restaurant de 270 m² sur deux niveaux :
trois salles, cuisine, arrière-cuisine/
plonge, diverses pièces, terrasse.
Appartement et logement de fonction.
Le tout sur une parcelle de 200 m².
DPE : en cours.
Prix : 669 500 € dont 3,38 % TTC
d'honoraires à la charge de l'acquéreur.
Réf : 73

EXCLUSIVITE

Pour les passionnés du village

A l'entrée du village de "Saint Sauveur"
Maison d'habitation :
salon/salle à manger avec cuisine
ouverte, trois chambres, salle d'eau,
WC, buanderie, garage et jardin sud.
Le tout sur une parcelle de 348 m².
DPE : E.
Prix : 412 000 € dont 2,91 % TTC
d'honoraires à la charge de l'acquéreur
Réf. 105

EXCLUSIVITE

Juste à poser ses valises

A "Port Joinville",
Maison d'habitation :
salon/ salle à manger, cuisine,
deux chambres, salle d'eau, WC,
grande terrasse et jardin constructible.
Emprise au sol de 70 %.
Le tout sur une parcelle de 744 m².
DPE : en cours.
Prix : 258 750 € dont 3,38 % TTC
d'honoraires à la charge de l'acquéreur
Réf : 116

EXCLUSIVITE

Exceptionnelle et rare

Au cœur du village de "Ker Chauvineau",
produit rare pour cette maison
d'habitation à restaurer : cuisine,
grande pièce de vie, remise,
jardins sud et nord.
Le tout sur une parcelle de 135 m².
DPE : NS.
Prix : 186 300 € dont 3,38 % TTC
d'honoraires à la charge de l'acquéreur.
Réf : 130

EXCLUSIVITE

Pour les passionnés de village

Au cœur de "Saint Sauveur",
Maison d'habitation :
RDC : entrée, salon/salle à manger
avec cuisine ouverte, chambre avec
douche, WC ;
Etage : dégagement, deux chambres,
salle de bains, WC,
Garage, annexe et jardin ensoleillé.
Le tout sur une parcelle de 135 m².
DPE : E.
Prix : 329 600 € dont 2,91 % TTC
d'honoraires à la charge de l'acquéreur.
Réf : 51

EXCLUSIVITE

Proche côte sauvage

A "Ker Chauvineau",
Maison d'habitation :
salon/salle à manger, cuisine,
trois chambres, salle de bains, WC,
garage avec galetias
et jardin constructible.
Emprise au sol de 30 %.
Le tout sur une parcelle de 849 m².
DPE : E.
Prix : 299 630 € dont 3,38 % TTC
d'honoraires à la charge de l'acquéreur.
Réf : 68

EXCLUSIVITE

Vue exceptionnelle

Sortie de "Port Joinville", en front de
mer, propriété bâtie à rafraîchir :
salon/salle à manger, cuisine, deux cham-
bres, cabinet de toilette avec WC ;
Annexe : cuisine/salle à manger
avec galetias, chambre, salle d'eau et
WC ; Garage et galetias, patio,
terrain constructible.
Le tout sur une parcelle de 693 m².
DPE : G.
Prix : 721 000 € dont 2,91 % TTC
d'honoraires à la charge de l'acquéreur.
Réf : 110

EXCLUSIVITE

Idéal pied à terre ou 1er investissement

A "Port Joinville",
Studio : salon/salle à manger,
cuisine, chambre, salle de bains,
WC, cour de 23 m².
Le tout sur une parcelle de 70 m².
DPE : E
Prix : 155 250 € dont 3,38 % TTC
d'honoraires à la charge de l'acquéreur.
Réf : 70

EXCLUSIVITE

Beau potentiel

A "Saint Sauveur",
Propriété au calme :
1°) Maison d'habitation :
entrée/couloir, salon/ salle à manger,
cuisine aménagée, deux chambres,
salle d'eau, WC ;
2°) Annexe : cuisine avec coin repas,
chambre, salle d'eau avec WC ;
3°) Deux garages, abri de jardin,
Terrain constructible.
Le tout sur une parcelle de 1534 m².
DPE : E.
Prix : 494 400 € dont 2,91 % TTC
d'honoraires à la charge de l'acquéreur.
Réf : 60

EXCLUSIVITE

Exceptionnelle et rare

Au cœur de "Port Joinville",
Propriété ancienne en parfait état :
1°) Maison d'habitation :
- RDC : salon, salle à manger avec
cuisine, chambre, WC ;
- Etage : deux chambres, salle d'eau
avec WC ;
2°) Annexe : grande chambre,
salle d'eau avec WC ;
3°) Annexe : chambre, salle d'eau avec
WC ;
Terrasse en pierre, puits
et jardin ensoleillé.
Le tout sur une parcelle de 410 m².
Prix : 741 600 € dont 2,91 % TTC
d'honoraires à la charge de l'acquéreur.
Réf : 62

***Du 10 juillet au 25 août, Laëtitia vous retrouve à Saint Sauveur,
au 36 rue du Général Leclerc (à côté de la Poissonnerie)***

**Tél : 06 12 16 68 95 - mail : sabiasimmobilier@gmail.com
Site de l'agence : www.sabias-immo-yeu.fr**

Pour les passionnés du village

A l'entrée du village de "Saint Sauveur",
Maison d'habitation : salon/salle à manger,
cuisine aménagée, trois chambres,
salle de bains, WC, garage avec galetias,
jardins. Le tout sur une parcelle de 330 m².

DPE : F.

Prix : 289 800 € dont 2,91 % TTC
d'honoraires à la charge de l'acquéreur.
Réf : 88

Les pieds dans l'eau

Accès direct à la plage à l'Est de l'île,
maison d'habitation à l'air libre :
entrée, salon/salle à manger, cuisine,
trois chambres dont une à l'étage,
salle d'eau, WC, garage et terrain autour.
Le tout sur une parcelle de plus de 1600 m².

Pour les passionnés de balades

Dans le village de la Meule au calme,
Propriété bâtie : entrée, salon/salle à
manger, cuisine aménagée et équipée,
quatre chambres, salle de bains et
douche, WC, buanderie, garage, pièce,
galetias, terrasse sud, terrain arboré
et constructible.

Emprise au sol de 30 %.

Le tout sur une parcelle de 1571 m².

DPE : en cours.

Prix : 597 400 € dont 2,91 % TTC
d'honoraires à la charge de l'acquéreur.
Réf : 109

A découvrir sans tarder

Proche "Saint Sauveur",
Bâtisse comprenant deux étages, garage avec
mezzanine, pièce, terrain arboré sur terrain
constructible.

Le tout sur une parcelle de 1268 m².

Emprise au sol 30 %.

Maison familiale

Au centre de l'île, maison d'habitation :

- RDC : entrée/couloir, salon/salle
à manger, cuisine, trois chambres,
salle d'eau, WC ;

- RDJ : cuisine/repas, deux chambres,
buanderie, salle d'eau, WC, pièce ;
- deux remises, garage et jardin.

Le tout sur une parcelle de 345 m².

DPE : F.

Prix : 391 400 € dont 2,91 % TTC d'hono-
raires à la charge de l'acquéreur.
Réf : 107

Sur piste cyclable

Proche du village de "Saint Sauveur",
Belle propriété familiale :

Entrée, deux salons, salle à manger,
cuisine, cellier, cinq chambres dont
une à l'étage et une en mezzanine,
salle de bains, salle d'eau avec WC,
WC, garage attenant, garage
indépendant avec abri à vélos,
terrasse sud-ouest, jardin arboré et
constructible.

Emprise au sol de 25 %.

Le tout sur une parcelle de 1755 m².

DPE : D.

Prix : 896 100 € dont 2,91 % TTC
d'honoraires à la charge de l'acquéreur
Réf : 77

Vue exceptionnelle

A l'ouest de l'île se situe une propriété
bâtie avec vue mer comprenant
salon/salle à manger, cuisine aménagée,
buanderie, trois chambres dont une à
l'étage, salle d'eau, salle de bains, trois WC,
garage, cave et terrain constructible.
Le tout sur une parcelle de plus de 3818 m².

DPE : C.

Prix : 978 500 € dont 2,91 % TTC
d'honoraires à la charge de l'acquéreur.
Réf : 103

La plage à deux pas

"Aux Vieilles", un terrain à bâtir d'une
superficie de 1053 m².

Emprise au sol de 10 %.

Prix : 198 720 € dont 3,38 % TTC
d'honoraires à la charge acquéreur.
Réf : 117

A découvrir sans tarder

Calme assuré dans le village
de "Saint Sauveur",
Terrain constructible situé au fond de
son passage privé

d'une superficie de 500 m².

Emprise au sol de 70 %.

Prix : 114 885 € dont 3,38 % TTC
d'honoraires à la charge de l'acquéreur.
Réf : 86

Vue sur l'océan, la plage à deux pas

Entre Port Joinville et "Ker Châlon",
Propriété bâtie :

- Maison principale : entrée, salon/salle
à manger, cuisine, trois chambres,
salle d'eau, WC, véranda ;

- Annexe : salon/salle à manger avec
cuisine ouverte, mezzanine, chambre
avec galetias, salle d'eau et WC ;
- Cave et jardin constructible.

Emprise au sol de 70 %.

Le tout sur une parcelle de 928 m² environ.

DPE : en cours.

Prix : 401 700 € dont 2,91 % TTC
d'honoraires à la charge de l'acquéreur.
Réf : 122

Pour les amateurs de pierre

Au cœur du vieux village de

"Ker Chauvineau",

Maison d'habitation :

salon/salle à manger avec cuisine ouverte,
deux chambres, salle d'eau, WC,
patio, atelier,
cour, jardin et garage indépendant.

Le tout sur une parcelle de 304 m².

DPE : en cours

Prix : 329 600 € dont 3,38 % TTC
d'honoraires à la charge de l'acquéreur.
Réf : 132

**Du 10 juillet au 25 août, Laëtitia vous retrouve à Saint Sauveur,
au 36 rue du Général Leclerc (à côté de la Poissonnerie)**

Tél : 06 12 16 68 95 - mail : sabiasimmobilier@gmail.com

Site de l'agence : www.sabias-immo-yeu.fr



02.51.58.48.48

16 rue de la République
85350 Ile d'Yeu
oya.immobilier@yourmail.fr
www.oya-immobilier.fr

Afin de satisfaire la demande de notre clientèle,
nous sommes à la recherche de nouveaux biens.

Notre agence, située en plein cœur du Port
(face au snack Martin – ancienne pharmacie),
vous offre un positionnement idéal pour mettre en avant votre bien.

Confiez-nous la vente de votre bien et nous vous accompagnerons
de façon personnalisée, dans la réalisation de votre projet.

Coup de Coeur

Ref: 2446



Belle propriété composée au RDC d'une grande pièce de vie comprenant cuisine salle à manger et salon avec cheminée, deux chambres, salle d'eau, wc, buanderie. A l'étage, une chambre avec salle de bains et wc, dressing. Sur l'extérieur, terrasses, patio et un agréable jardin arboré..

DPE: En Cours

Prix: 698 340 € FAI

Ker Chalon

Ref: 2261



Maison en parfait état, composée au RDC d'une entrée, une belle pièce de vie avec une cuisine ouverte aménagée, un espace salle à manger et un espace séjour, une chambre parentale avec salle d'eau, un wc.
A l'étage, une grande mezzanine, trois chambres, une salle d'eau, un wc.

VENDU

Charmante maison typique

Ref: 2467



Maison composée d'un séjour avec cheminée, une cuisine, deux chambres, une salle d'eau avec wc, une chaufferie.
Sur l'extérieur, une terrasse et un joli jardin constructible.

DPE: En Cours

Prix: 258 750€ FAI

Ker Chalon

Ref: 2295



Agréable maison en parfait état, composée au Rdc d'une belle pièce de vie avec cuisine ouverte équipée et aménagée un espace salle à manger et salon avec cheminée, une chambre avec salle d'eau, un wc, un cellier. A l'étage, une mezzanine, trois chambres, une salle d'eau, un wc. Sur l'extérieur, un patio, une terrasse et un joli jardin clos.

DPE: C

Prix: 439 000€ FAI

Port Joinville

Ref: 2440



Maison principale, composée d'une pièce de vie avec cheminée, une cuisine équipée, une chambre, une salle de bains avec douche, un wc.
Sur l'extérieur, une maison annexe comprenant une pièce de vie avec cuisine américaine, une chambre double, une salle d'eau avec wc.
Dans le jardin, un atelier, un abri et un puits

DPE: C

Prix: 398 475€ FAI

Au Calme-Saint Sauveur

Ref: 2303



Charmante maison ancienne, composée d'une cuisine, un séjour avec cheminée, trois chambres, une salle d'eau, un wc, une remise.
Sur l'extérieur, une cour.

DPE: F

Prix: 258 750€ FAI

Belle Parcelle-La Meule

Ref: 2404



Belle parcelle de 400 m².
Eau, électricité et assainissement collectif sur rue.
Zone UH, emprise au sol de 30%.

Prix: 91 080€ FAI

NOTRE PLUS !!!

Pour vous donner plus de visibilité dans la réalisation de votre projet, tant de vente que d'achat, nous travaillons en collaboration avec des professionnels reconnus du bâtiment et de la construction à l'Ile d'Yeu qui pourront vous renseigner pour vos travaux d'extension, de rénovation, de rafraîchissement ou de mise aux normes...



Faire plus pour votre bien

Vous vendez ? Vous achetez ?

Je vous aide à concrétiser plus rapidement votre projet immobilier grâce à :

Une très large diffusion
sur les sites immobiliers
professionnels

Un excellent
référencement
sur le web

Une grande visibilité de
votre bien pour l'ensemble
des acquéreurs potentiels

Et pour vos biens d'exception, un site d'exception avec
CAPIFRANCE Luxe & Prestige qui fait le lien vers les sites immobiliers
professionnels de prestige.

capifrance
LUXE & PRESTIGE



NOUVEAUTÉ ET EXCLUSIVITÉ CAPIFRANCE
OUEST DE L'ILE
Charmante maison de village avec sa pièce
de vie ouverte sur la terrasse exposée sud/
ouest et son jardin fleuri. Parcelle de 360m2
environ. Réf 447042 – 291200€ - DPE : G



NOUVEAUTÉ CAPIFRANCE
ST SAUVEUR
Jolie rénovation contemporaine pour cette
maison ancienne offrant 3 chambres et
une pièce de vie de 40m2 ouverte sur la
terrasse et le petit jardin clos de mur de
pierre. Réf 443145 – 395000€ FAI – DPE
en cours.



NOUVEAUTÉ CAPIFRANCE
PORT JOINVILLE
Pour les amoureux de l'arrière port, maison
en pierre de pays bénéficiant d'une rénovation
contemporaine. De beaux volumes dont 4
chambres - Pièce de vie ouverte sur terrasse
et jardin. Parcelle de 385 m² environ. Réf
443218 – 499200 € FAI – DPE en cours.



NOUVEAUTÉ CAPIFRANCE
KER BOSSY
Bâtie sur une parcelle de 1200 m² environ,
cette maison de village bénéficie de beaux
volumes auxquels s'ajoute une annexe
aménageable de 46m2. Un joli projet en
perspective. Réf 443078 – 495000€ FAI – DPE : D



NOUVEAUTÉ CAPIFRANCE
PORT JOINVILLE
Pour les amoureux du port et de ses petites
rues, maison ancienne à rénover offrant une
surface habitable de 72m2. Parcelle de 124
m² environ. Réf 445161 – 235000€ FAI – DPE : F



KER CHALON
Sur une belle parcelle arborée, idéalement
située à quelques pédalages du port et
des plages, cette maison vous offre de
beaux volumes. Réf 399985 – 350000€ FAI – DPE : E

Prêt à taux zéro - Statut LMNP - Loi Pinel Accession – Complément de revenus - Défisicalisation

Profitez de ma présence permanente à l'Île d'Yeu pour me rencontrer .

Nous fixons un RV, je me déplace à **votre domicile à l'Île d'Yeu**, je vous présente les différents dispositifs et les programmes neufs
disponibles à Nantes, Challans ou sur d'autres villes. (Vente sur plans).

Avec CAPIFRANCE
investissez dans le neuf depuis votre domicile à l'Île d'Yeu .



REZE
Ville proche de Nantes révèle un caractère
jeune et dynamique. Venez découvrir votre
appartement neuf du 2 au 5 pièces dans
ce nouveau programme immobilier, proche
des écoles, des transports en commun et à
500 m de la galerie commerciale Océane.



NANTES
Découvrez votre appartement neuf
à proximité du Parc de Proce, des
commerces, des écoles réputées et
des transports urbains. A seulement
15 minutes à pied de l'hyper-centre
de Nantes, la résidence propose un
emplacement exceptionnel pour un
cadre de vie moderne et convoité.

*En permanence à l'Île d'Yeu, je suis disponible pour vous rencontrer du lundi au samedi dès 9h
N'attendez plus, contactez moi*

Francine HAUPERT

Conseiller immobilier à l'Île d'Yeu 85350
L3 Droit Immobilier - Négociation Conseil en
Patrimoine Immobilier et Financier

07 60 75 86 14

francine.haupert@capifrance.fr

Retrouvez tous les biens à la vente
sur francine.haupert.capifrance.fr

L'AGENCE DE L'ILE

AGENCE IMMOBILIERE INDEPENDANTE DEPUIS 1982



ACHAT - VENTE - CONSEIL - ESTIMATION



MAISON - CADOUERE

Entrée, pièce à vivre avec cheminée, coin cuisine, cellier, 3 chambres, SdB, W.C. Terrasse. Patio avec barbecue. Préau d'entrée. Surface hab. 77.72 m². Parcelle de 1172 m². PLU 2014, Emprise au sol 70%. DPE : NC.

Réf. MAIS 11

320 850 € FAI



MAISON - LA MEULE

Salon, SàM, cuisine, chambre avec SdB W.C., 2 chambres dont 1 avec cabinet de toilette. Dans le jardin : chambre, remise, préau. W.C. Terrasse en pierre. Surf hab 93m². Parcelle 440m². DPE : NC.

Réf. MAIS 101

595 125 € FAI



MAISON - LA PIPE

Salon séjour avec cheminée, cuisine ouverte, 3 chambres, salle de bains,wc. Grand garage. Surface habitable : 80 m². Le tout sur une parcelle de 800m². PLU 2014 : zone UH, emprise au sol 30%. DPE : D.

Réf. MAIS 58

476 100 € FAI



MAISON - SAINT SAUVEUR

Salon avec cuisine aménagée, salle d'eau W.C., 1 chambre, 1 mezzanine. Surface habitable 58.17 m². Parcelle de 61m². Classe énergie : E Possibilité de faire un toit terrasse

Réf. MAIS 32

154 000 € FAI



MAISON - SAINT SAUVEUR

Magnifique propriété au coeur de Saint Sauveur. Jardin. Terrasse avec vue sur l'église. Surface habitable 216 m². Parcelle 685 m². DPE : NC.

Réf. MAIS 980

936 000 € FAI



MAISON - LA CITADELLE

Salle à manger-salon avec poêle à bois, cuisine repas, 3 chambres, salle de bains, W.C., cellier, garage. Surface habitable 98.14 m². Parcelle 458 m². PLU 2014 : zone Ub, emprise au sol 70%. DPE : D.

Réf. MAIS 80

246 750 € FAI

SOPHIE ET VANESSA VOUS ACCUEILLENT DU LUNDI AU SAMEDI
de 9h00 à 12h00 et de 14h00 à 19h00

7, rue Gabriel Guist'hau 85350 ILE D'YEU

Tél. 02 51 58 37 45 - 06 58 71 13 68

e-mail : immobilier@agencedelile.com

Tous nos biens à vendre sur notre site :
www.agencedelile.com



Aude BENETEAU

06 78 89 33 55

a.beneteau@proprietes-privées.com

www.proprietes-privées.com



Ma sélection

N 93 049

PORT JOINVILLE

Au cœur de Port Joinville belle maison ancienne composée d'un séjour, une cuisine, deux chambres, un atelier. Attenant une annexe en pierre avec un petit salon, une chambre, une douche un wc, un atelier. Dans le jardin clos de murs de pierre un patio donnant sur le jardin arboré et ensoleillé. Coup de Cœur assuré

DPE : NS

727 500 € FAI

N74129

PORT JOINVILLE

Au cœur du Port, maison entièrement rénovée avec soin composée d'une pièce de vie, une cuisine, une salle d'eau, 2 chambres, un wc. A l'étage 2 belles chambres, une salle d'eau, un wc. Jardin exposée Sud avec terrasse en bois. Appentis idéal pour ranger salon de jardin et transats !

DPE : VIERGE

496 000 € FAI

N 98 178

PARFAIT ETAT

Dans un petit hameau proche Port, maison composée d'une pièce de vie, une cuisine, deux chambres, une salle de bain et douche, un wc, un garage. Un jardin. Mandat 98 178 au prix de

DPE : D

249 500 € FAI

N 106 713

ST SAUVEUR

A la sortie du bourg au calme d'un chemin de terre, maison à terminer sur une belle parcelle de 2800m² environ exposée plein SUD bordant la Zone Naturelle. Emprise au sol à 30%. Beau Projet en perspective.

DPE : D

675 000 € FAI

N 80635

ST SAUVEUR

Au cœur du village, maison entièrement rénovée composée d'une partie vie avec cuisine, un salon avec cheminée, un wc. A l'étage A 4 chambres dont une avec salle d'eau et une salle d'eau avec wc indépendante pour les autres chambres. Une cour entourée de murs avec passage privé sur une venelle. Une remise

DPE : VIERGE

465 000 € FAI

N 105 112

ST SAUVEUR

Idéal pour un pied à terre, maison à deux pas du bourg en parfait état composée d'une pièce de vie avec cuisine, deux chambres, une salle d'eau avec wc. Un atelier. Une cour entièrement close.

DPE

228 700 € FAI

N 114160

COTE SAUVAGE

Maison à rafraichir composée d'une pièce de vie avec cheminée, une cuisine, une chambre, une salle de bain, un wc. A l'étage une chambre avec vue mer, un cabinet de toilette. Deux garages. Belle parcelle de plus de 2600m² constructible

DPE : D

588 000 € FAI

N 112 853

PORT JOINVILLE

Au calme à deux pas des commerces, maison en parfaite état composée d'une pièce de vie avec cheminée, une cuisine, une chambre, une salle de bains un wc, une buanderie. A l'étage deux chambres, une salle d'eau wc. Une remise, un garage. Un jardin clos et ensoleillé;

DPE : C

405 000 € FAI

N 96330

LA MEULE

A l'entrée du village, maison ancienne composée d'une cuisine, une véranda, un salon, 5 chambres, une salle d'eau, un wc. Deux caves. Un jardin exposée Sud.

DPE : NS

207 900 € FAI

N 114 087

KER DOUCET

Maison en parfaite composée d'une pièce de vie avec cheminée, un salon, une cuisine, 3 chambres dont une avec salle d'eau wc, une salle de bain. Un garage. Beau jardin parfaitement entretenue de plus de 2000m²

DPE : D

499 000 € FAI

N 110 521

PORT JOINVILLE

A deux pas du cœur de Port Joinville, maison composée d'une cuisine, un séjour, deux chambres, une salle d'eau et un wc. Au bout de son jardin clos de murs, un atelier pouvant être aménagé à souhait

DPE : D

362 500 € FAI

N 114 954

VILLAGE

Authentique maison islaïse composée d'une première maison avec pièce de vie, une cuisine, une salle d'eau, wc. A l'étage une chambre avec vue sur les toits. Attenant une pièce avec cuisine, coin lecture. Charme assuré.

DPE : NS

197 500 € FAI

N 99 120

PROCHE PLAGE

Au bord de la zone naturelle, maison à rafraichir sur une belle parcelle composée d'une pièce vie avec cheminée, une cuisine, une salle de bain, 4 chambres, un wc, un garage.

DPE : E

N 111 944

COTE SAUVAGE

Au calme d'un chemin de terre, maison en parfaite état composée d'une pièce de vie avec poêle, une cuisine, deux chambres, une salle de bain, une buanderie. Un jardin arboré. Idéale pour des vacances ou toute au long de l'année.

DPE : C

353 500 € FAI

N 101163

PORT JOINVILLE

Terre à bâtir d'une superficie de 411m² viabilisé.

www.proprietes-privées.com

La nouvelle espèce immobilière

0 805 13 00 17 Service & appel gratuits

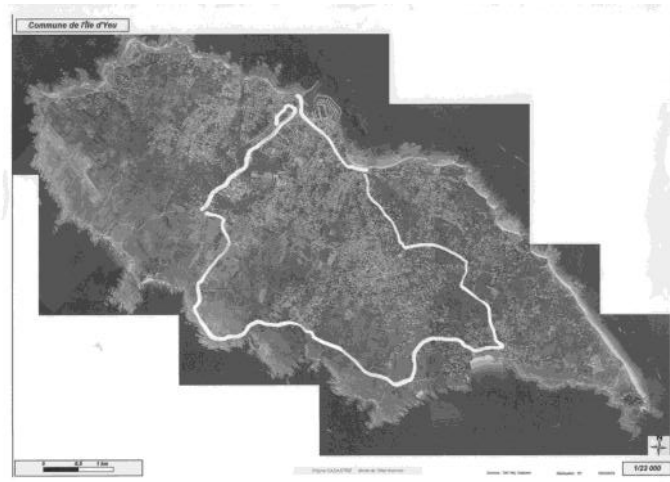
Vie municipale

La Pointe du But, lieu de mémoire des naufrages

Le conseil départemental et la commune de l'île d'Yeu envisagent de restaurer la pointe du But sur les plans écologique et paysager. « Il s'agit de sécuriser et valoriser le lieu et de favoriser l'accueil du public. La pointe du But sera dédiée à la mémoire des naufrages en mer. Une table d'orientation sera installée pour situer les naufrages » précise Patrice Bernard, adjoint à l'environnement. Les travaux devraient être menés en 2017. Il est prévu notamment de piquer les surfaces bétonnées, de stabiliser les murs des anciennes constructions (sémaphore, cabane du douanier), d'augmenter les parkings à vélo, de baliser les circulations piétonnes, d'installer des toilettes sèches... Le bâtiment de l'ancienne corne de brume doit également être réhabilité. Il accueillera les deux canons trouvés en 2014 au large de l'île ainsi que des informations sur l'histoire des naufrages.

Une boucle cyclable prend forme

Dans le cadre de sa politique de développement des modes de transport doux, la commune a arrêté le tracé de nouveaux sentiers cyclables, en collaboration avec l'association Yeu Demain et les loueurs de vélos. Réalisé en deux tranches, ce nouvel itinéraire devrait être achevé d'ici 2018. Il doit « préserver l'attrait touristique et paysager du sentier emprunté, ainsi que son caractère initial ». Le montant prévisionnel des travaux (balisage, réfection du sol, entretien ou création de fos-



sés...) s'élève à 175 000 €, financé à 80 % par des subventions de l'État, de la région et du département.

Des données sur les flux d'énergie

Réuni le 29 juin, le conseil municipal a autorisé le maire à signer une convention avec Enedis (ex ERDF) afin d'obtenir des données relatives aux flux d'énergie de l'île d'Yeu. Cela permettra à la commune de « disposer d'un état des lieux de la consommation et de la production d'électricité », afin de mieux définir « les priorités d'action d'un programme de maîtrise de l'énergie et d'en tirer ensuite tous les éléments de retour d'expérience ». Seuls des agrégats respectant le secret statistique seront transmis. Il ne s'agit pas de données à caractère personnel. **Seconde vague d'investissements pour la croissance verte**

Lauréate en 2015 de l'appel à projets « Territoire à énergie positive pour la croissance verte » (TEPCV) lancé par le ministère de l'écologie, la commune de l'île d'Yeu a déjà obtenu une aide de 500 000 € pour financer des investissements destinés à atténuer les effets du changement climatique, principalement dans le domaine du transport : achat de trois Kangoo ZE électriques équipées d'une pile à hydrogène et de vélos électriques pour les services municipaux, acquisition d'un bus propre, aménagements cyclables. Une seconde convention a été signée avec l'État le 6 juillet, pour amplifier les actions de transition énergétique menées par la commune : acquisition d'une station de production d'hydrogène, rénovation énergétique de l'hôtel de ville et soutien à la rénovation énergétique de résidences principales, pour un total supérieur à 1 M€. L'aide de

l'État, de 500 000 € au titre du TEPCV, sera complétée par des subventions de la région et du SYDEV, la commune finançant ces projets à hauteur de 20 %.

Trois projets

La station de production d'hydrogène (125 000 €) servirait à alimenter notamment les Kangoo ZE et, à terme, une flotte de bus, des chariots élévateurs portuaires, voire des véhicules de particuliers. « Elle pourrait aussi alimenter des navires qui font la liaison avec le continent, s'ils fonctionnent à l'hydrogène. Elle serait fournie en électricité par les éoliennes de Bouin » souligne Michel Charreau, adjoint au développement économique.

Les travaux prévus sur le bâtiment de la mairie (780 000 €) concernent principalement son isolation thermique, le remplacement du chauffage au fioul par une pompe à chaleur et l'installation d'une centrale photovoltaïque. L'immeuble produirait environ 10 000 KWh par an, pour une consommation de 16 000 KWh.

Le fonds d'aide pour la rénovation énergétique de logements (125 000 €) répond à l'un des projets développés par des citoyens dans le cadre du programme Île en transition. Il permettrait d'accorder aux particuliers 7 500 € au maximum (subvention à hauteur de 30 % des travaux, ceux-ci étant plafonnés à 25 000 €) dans la mesure où les travaux qu'ils entreprennent sont conçus pour améliorer de 30 % la performance énergétique globale de leur résidence principale.

Monik Malissard

Permanence départementale

Carole Charreau, conseillère départementale du canton de l'île d'Yeu, fait une permanence tous les premiers samedis du mois. Les sujets abordés peuvent être en relation avec les instances ou les aides départementales (compagnie Yeu Continent, MDPH, les aides aux collégiens, les transports scolaires, aides sociales...). La prochaine permanence aura lieu le samedi 6 août, de 10h00 à 12h00, dans le bureau des adjoints, au 1er étage de la mairie.

ANNUAIRE

Numéros utiles :

Mairie : 02.51.59.45.45
Office du Tourisme : 02.51.58.32.58

Numéros d'urgences :

Cabinet médical : 02.51.59.39.00
Urgence du soir et week-end : 02.51.44.55.66
Urgence vitale : 15 (SAMU)
Gendarmerie : 17
Pompiers : 18 ou 112
Crossa Étél : 02.97.55.35.35 ou 112
Sémaphore : 02.51.58.31.01

la gazette
annonces
Journal Gratuit

2, place de la Norvège 85350 Ile d'Yeu
Année de création : 1997
Siret : 412 211 484 00016
Directeur de publication :
Stéphane GUERINEAU
Tél. 02 51 59 46 00
Les annonceurs et auteurs d'articles sont seuls responsables de leurs textes.

Hommage aux victimes de l'attentat de Nice

Le 18 juillet, la mairie de l'île d'Yeu invitait à une minute de recueillement en hommage aux victimes de l'attentat de Nice, ainsi qu'à leurs familles. Un camion avait foncé sur la foule lors du feu d'artifice du 14 juillet.

« *Perpétré aveuglément, y compris contre des enfants, le jour de la fête nationale, cet attentat visait la République française, patrie des droits de l'homme. Il est important de se rassembler pour témoigner que la République ne faillira pas et que la solidarité nationale n'est pas un vain mot* » a déclaré le maire Bruno Noury.



CABINET IMMOBILIER RASS-QUELO

Vous recherchez une maison pour investissement, un terrain à bâtir pour réaliser votre projet sur l'île d'Yeu. Pour une mise en vente, un conseil, pour établir une estimation gratuite de votre bien immobilier sur l'île d'Yeu (maison, appartement, terrain, et éventuellement pour un viager)

JE SUIS A LA RECHERCHE DE NOUVEAUX BIENS, AYANT DE LA DEMANDE. N'HESITEZ PAS A ME CONTACTER!

www.rassimmobilier-yeu.fr

02 51 58 38 17 - 06 35 31 59 03

Mail : immorassquelo@yahoo.fr

Carte Professionnelle n°1038 T - Garantie CEGC Paris - RCS La Roche / Yon 794895730



www.yeu-surveillances.com

INTERFACE : PROPRIETAIRES / LOCATAIRES

accueils, remises des clés, états des lieux, livraisons, travaux... ouverture, fermeture, gardiennage, réception des alarmes ...

Tous services à la carte **TÉL. 06 60 11 66 50**

DIAGNOSTICS IMMOBILIERS - CABINET BOSSARD

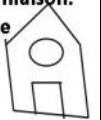
41 Route de la grosse Roche - St SAUVEUR 06 83 08 49 17 bossard.yohann@nantesdiagsimmo.fr

Tous les contrôles possibles et obligatoires pour vendre votre maison:

Amiante - termites - plomb - DPE - gaz - électricité - mesurage

Je donne depuis 3 ans ma taxe d'apprentissage à l'école de pêche ☺

Patrons de sociétés, pensez-y ! C'est vous qui choisissez !



Imago

**Diagnos-
tics
Immobilier**

CERTIFIÉ Bureau Veritas • Tarif compétitif • Rapports sous 24H

02 51 39 85 48

PRÉSENT SUR L'ÎLE
DEPUIS 2003

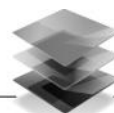
e-mail : contact@imago-diag.com • site : www.imagodiag.com

NOUVEAU | BUREAU DE CONTROLE

INSPECTION PERIODIQUE

- Electricité
- Gaz
- Engin de levage

Hôtel
Camping
Usine
Etc ...



GÉOUEST
SUSSET & ASSOCIES
DES EXPERTS POUR DES CONSEILS SUR MESURE

INGÉNIERIE
GÉOMÈTRE-EXPERT
TOPOGRAPHIE

LA ROCHE-SUR-YON
TÉL. 02 51 37 27 30

LA ROCHELLE
TÉL. 05 46 27 14 97

OLONNE-SUR-MER
TÉL. 02 51 23 85 52

LE POIRÉ-SUR-VIE
TÉL. 02 51 06 45 62

L'ÎLE-D'YEU
TÉL. 02 51 37 50 07

www.geouest.fr



Éoliennes en mer Îles d'Yeu et Noirmoutier

Un point d'information sur le parc éolien en mer ouvre au 13, rue du Coin du chat

Le consortium a profité du départ du Plan B vers la rue des quais pour aménager un point d'information rue du Coin du chat. Promis après le débat public, ce local sera dès la fin juillet ouvert au public deux fois par semaine, pendant tout l'été. « Hors saison estivale, nous prévoyons une permanence une fois par semaine, mais nous nous adapterons en fonction de la fréquenta-

tion » indique Lucile Forget, responsable Développement local du projet. Outre de la documentation, il y aura des panneaux d'information sur le fonctionnement d'une éolienne, la place de l'éolien en mer dans le contexte de la transition énergétique, la construction du parc, les métiers de l'éolien, le transport de l'électricité, l'exploitation et la

maintenance du parc, la sécurité maritime, la cohabitation avec les autres usagers de la mer... On trouvera aussi une maquette d'éolienne, des photomontages, une section du câble de raccordement... Une animatrice sera présente pour répondre aux questions. « Nous espérons que cela plaira et que notre présence régulière aidera à ancrer le projet dans la vie isla-

se ». Le lieu accueillera aussi cet été une exposition itinérante consacrée aux types d'études engagées pour intégrer le parc éolien à son environnement littoral et marin. L'exposition circulera entre l'île d'Yeu, Noirmoutier et les communes de Nord Vendée.

Plus d'infos : <http://iles-yeu-noirmoutier.eoliennes-mer.fr>

Le partenariat du Vendée Globe soulève des interrogations

Par un accord conclu le 30 juin avec la SAEM Vendée, organisatrice de la course, la société Éoliennes en mer Îles d'Yeu et de Noirmoutier est devenue partenaire officiel Énergie Renouvelable du Vendée Globe 2016-2017. L'association NENY (Non aux éoliennes entre Noirmoutier et Yeu) a réagi vivement à l'annonce de ce partenariat.

Une course mythique

Le Vendée Globe est à ce jour la seule course à la voile autour du monde en solitaire, sans escale et sans assistance. Qualifiée d'Everest des mers, elle a consacré de grands marins : Titouan Lamazou, Alain Gautier, Christophe Auguin, Vincent Riou, François Gabart, Michel Desjoyeaux. Elle a lieu tous les quatre ans. Pour sa huitième édition, elle partira des Sables d'Olonne le 6 novembre.

Partenaire officiel

La société Éoliennes en mer Îles d'Yeu et de Noirmoutier a pour actionnaire Engie (47 %), EDP Renewables (43 %) et la Caisse des Dépôts (10 %). Elle a été retenue par l'État en 2014 pour réaliser et exploiter un parc éolien de 83 km² à 11,7 km de l'île d'Yeu et 17,3 km de Noirmoutier. Elle prévoit d'installer 62 éoliennes de 8 MW et de

210 m de haut, entre 17 m et 35 m de fond. Pour une puissance installée de 500 MW, la production annuelle devrait avoisiner 1 900 GWh, soit la consommation électrique de 750 000 personnes. Le coût d'investissement est estimé entre 2 et 2,5 milliards €. Ce parc industriel devrait être opérationnel à partir de 2021.

Des valeurs communes

Président du conseil départemental et de la SAEM Vendée, Yves Auvinet s'est félicité de ce partenariat : « C'est le même vent, moteur des Éoliennes en mer, qui propulse les voiliers du Vendée Globe dans leur quête du tour du monde. Nous sommes donc très fiers de la société Éoliennes en mer Îles d'Yeu et de Noirmoutier qui porte la création d'un parc éolien offshore au large des côtes vendéennes, apporte son soutien au Vendée Globe. Nos valeurs sont communes à celles des marins qui, durant leur circumnavigation, défieront les vents sur tous les océans ». Raphaël Tilot, directeur de projet Éoliennes en mer Îles d'Yeu et de Noirmoutier a quant à lui déclaré : « Nous avons souhaité nous engager aux côtés de la Vendée mais également du Département, dans ce qui constitue l'un des événements emblématiques du territoire. Avec ce partenariat,

nous tenons à montrer notre attachement au territoire vendéen et aux projets qui font sa notoriété. Nous sommes fiers de nouer ce parrainage afin d'associer nos valeurs à celles du monde de la voile, à savoir la proximité, l'engagement, l'innovation, l'excellence, valeurs qui président au développement de notre projet de parc éolien en mer ».

Un engagement de longue date

« Le soutien au Vendée Globe figurait dans la réponse à l'appel d'offres que nous avons remise aux services de l'État. Il était normal que nous tenions notre engagement » précise Lucile Forget, responsable Développement local du projet. « Le conseil départemental nous avait clairement exprimé que pour être accepté, un parc éolien en mer devait respecter les activités de la pêche, avoir des retombées économiques et sur l'emploi des îles, et permettre de limiter le développement de l'éolien terrestre. Son promoteur devait également s'engager aux côtés de projets du territoire vendéen ».

Une participation de 500 000 €

De son côté, le président de NENY se demande si « la frontière de l'éthique n'a pas été franchie. Le consortium mené par Engie a été

choisi par l'État, notamment au regard du prix d'électricité proposé. Son projet a été conclu sur la base d'un prix de vente à EDF de 22 centimes € le KWh environ, alors que l'électricité se négocie actuellement à 3,6 centimes € sur le marché, soit six fois moins cher. Dans sa délibération du 24 juillet 2014, la Commission de régulation de l'énergie estime le surcoût annuel à 330 millions €, soit 6,6 milliards € sur 20 ans, la durée du contrat » indique Jean-Pierre Hugué. Le surcoût sera supporté par l'ensemble des consommateurs d'électricité, via la contribution au service public de l'électricité (CSPE), qui figure au dos de la facture. « Sur les récents projets éoliens de même nature en Suède, au Danemark et aux Pays-Bas, le prix tourne autour de 12 centimes € le kWh » poursuit le président de NENY. « Le porteur de projet va investir 500 000 € dans le Vendée Globe. L'argent semble couler à flot pour ses actions de promotion. Une entreprise privée a la liberté de dépenser son argent comme elle l'entend. Mais on est en droit de se demander s'il est normal que le futur consommateur d'électricité paie ces largesses ».

M.M.

Émilie Roy - architecte
Maisons et rénovations à l'Ile d'Yeu
www.emroy-architecte.com
06 71 00 77 77 • cohroy@wanadoo.fr

Retrouvez La Gazette Annonces sur internet
www.gazette-iledyeu.com

B Concept
ÎLE D'YEU

Votre Maîtrise d'Œuvre en Toute Sérénité
Donovan BAUDRY

présent sur L'ILE D'YEU toute l'année pour réaliser vos projets :
Maison neuve - Extension - Rénovation
Aménagements intérieurs - Coordination de travaux
4, Bis rue de la Fosse à la Cane ■ 85350 Ile d'Yeu
Tél. 06 86 11 98 30 ■ E-mail > donovan.yeu@live.fr

ET SI VOUS PASSIEZ DU PROJET À LA RÉALITÉ ?

Faites construire sur l'Île d'Yeu

Nos terrains à partir de
40 260 €

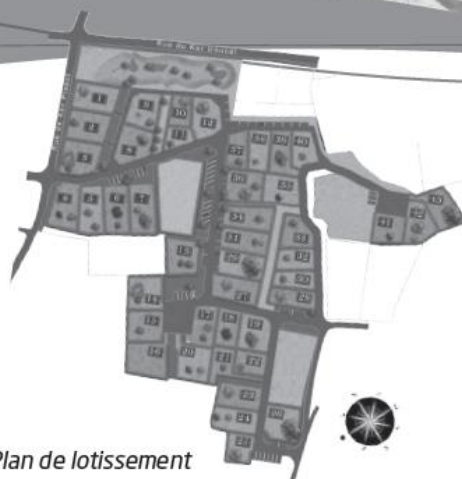


LOTISSEMENT KER PISSOT

LIBRE DE CONSTRUCTEUR

Terrains de 244 à 532 m²

Pour tout public : accession à la propriété, résidence secondaire, investissement locatif, ...



Plan de lotissement

Contact 02 51 09 85 83
accession@vendeehabitat.fr

Retrouvez tous nos projets
sur : www.vendeehabitat.fr



PÔLE
IMMOBILIER

Crédits photos : Fotolia.com, © Gooduz, Flickr, © Guillaume Gaidrat

Les hélicos de l'île d'Yeu

Trente ans de transport sanitaire

Depuis le 1^{er} juillet, Oya Vendée Hélicoptères assure de nouveau les évacuations sanitaires d'urgence au départ de l'île d'Yeu. À l'origine de la première liaison hélico entre l'île et la côte vendéenne, Jean-Baptiste Moreau revient sur les quelque trente années passées.

Le 1^{er} janvier, la compagnie d'hélicoptère insulaire avait dû interrompre ses prestations de transport sanitaire, faute de répondre aux exigences d'une directive européenne : ses appareils n'avaient pas de place pour un assistant de vol, imposé par la nouvelle réglementation, dès lors qu'un siège était enlevé pour accueillir une civière. Les solutions de financement ont été trouvées au niveau du département, de la région et de l'agence régionale de santé (cf. Gazette Annonces 224). Oya Vendée Hélicoptères est désormais dotée d'un appareil plus grand. Outre le transport de passagers, elle refait fonction d'ambulance de l'air. « *Les évacuations sanitaires hélicoptérées au départ de l'île existent depuis trente ans. Le système a fait preuve de sa fiabilité, 24 heures sur 24 et 365 jours par an* » rappelle le Dr Philippe Andrieux. « *Depuis 2013, la compagnie islaïse en réalise 160 par an en moyenne, dont la moitié entre juin et septembre, et un quart de nuit, la tendance étant à la hausse* ». L'année dernière, Oya Vendée Hélicoptères en a effectué 185, dont un tiers la nuit.

La révolution de l'hélico

« *C'est en 1984 que l'île a accueilli pour la première fois un hélicoptère à demeure. Une petite révolution qui, en affranchissant les liaisons entre l'île et le continent des horaires des marées, a amélioré le quotidien des Islais* » rappelle Jean-Baptiste Moreau, fondateur d'Oya Hélicoptères. Ouest France chez Riou le jour même, les médicaments livrés deux fois par jour à la pharmacie, les analyses médicales expédiées deux fois par jour, le courrier acheminé dans les mêmes délais qu'en France métropolitaine – et des horaires enfin fixes pour les postiers –, les femmes enceintes pouvant accoucher en urgence à Challans même en pleine nuit... L'hélicoptère a desserré l'étreinte de l'insularité du temps où la traversée se faisait seulement à marée haute et en une heure et quart. La mise en place d'une compagnie d'hélico stable a cependant pris quelques années.



Hélicoptères de l'île d'Yeu dans les années 90

L'appel de l'air

D'une famille depuis la nuit des temps vendéenne, attaché à Yeu depuis l'enfance, Jean-Baptiste pilote un avion, seul à bord, dès l'âge de quatorze ans, puis avec une dérogation d'âge du Président de la République. Son père a fait partie des sociétaires du premier terrain d'aviation de l'île. Jean-Baptiste commence des études de physique chimie puis quitte son bocage pour devenir pilote d'hélicoptère de combat dans la 11^e division parachutiste à Pau. Il y reste sept ans, le temps d'obtenir toutes ses compétences. De retour dans le civil, il est engagé par Air Vendée et crée une liaison hélico entre la côte vendéenne et Yeu en 1984. Mais le passage ne s'effectue qu'en été, pour ne pas concurrencer l'avion... « *En 1986, la société Delta Hélicoptères m'a donné les moyens techniques de mettre en place un hélico à l'année, basé sur l'île. Une équipe sur place n'hésite pas à décoller pour un Islais, que la météo soit mauvaise ou qu'il fasse nuit. Un pilote sur le continent attendrait une éclaircie ou le lever du jour* » estime Jean-Bapt. Pilotes et mécaniciens sont recrutés parmi des Vendéens passés par l'armée « *pour avoir un même langage technique et culturel* ». Mais la maison mère est rachetée et la nouvelle compagnie périclité rapidement. En 1989, Jean-Bapt crée

Oya Hélicoptères avec le concours d'Héli Union, puis se dote d'appareils bimoteurs que la réglementation exige pour les évacuations sanitaires. « *À l'époque, on remplissait des fonctions que les pouvoirs publics n'assumaient pas en Vendée. On était les seuls à faire le Samu de nuit dans tout le grand ouest, jusqu'à Limoges, Rennes et Le Mans. Cela complétait l'activité de jour. On était deux équipes. En liaison avec la section de sauveteurs plongeurs de l'île d'Yeu créée avec Jeanlin Henry, on a obtenu aussi l'agrément pour faire du sauvetage en mer* ». Utilisé pour la couverture du Vendée Globe ou de Fort Boyard, pour poser le pylône de téléphone de la rue du Coin du chat, véhiculer des équipes de maintenance sur des navires pétroliers au large de Saint-Nazaire, livrer des climatiseurs sur les toits des centres commerciaux, dépêcher un médecin à bord de bateaux... : comme aujourd'hui, les missions de l'hélico dépassaient de loin le seul transport de passagers. « *Quand les vedettes rapides n'existaient pas, le tarif insulaire de l'hélico était particulièrement attractif pour les Islais. On leur évitait une nuit d'hôtel. En 1991, sur les 22 000 passagers annuels, on ne comptait que 20 % d'estivants* ». Actuellement, insulaires et continentaux se répartissent à 50/50 sur les 14 000 passagers annuels.

Yeu d'abord

Jean-Bapt a été remercié en 2001 quand Héli Union orientant ses activités hors de France a revendu Oya Hélicoptères. Il totalisait 40 000 traversées Yeu/continent à son actif. « *Pour moi, il était crucial d'envisager notre activité en considérant les problèmes de liaison de l'île vers le continent, des Islais vers les autres, et non l'inverse. En faisant du bon boulot pour les Islais, on pouvait faire de l'excellent pour les autres. C'était ma devise* » confie-t-il. Il se réjouit qu'aujourd'hui, avec l'équipe de Nicolas Boltoukhine, Antoine Gréssillon et Gaël Moncanis, Oya Vendée Hélicoptères soit animée par l'esprit qui présidait aux premières heures de l'hélico.

M.M.

La saga des compagnies d'hélico

1984 Air Vendée
1986 Vendée Hélicoptères
1988 Dirac Hélicoptères
1989 Oya Hélicoptères
2001 Atlantic Hélicoptères
2008 Oya Vendée Hélicoptères

PROTEGEONS NOTRE ILE
STOP
AUX BOUTEILLES
PLASTIQUE

Qui n'a jamais rêvé de boire
de l'eau de source au robinet ?

La Fontaine Mélusine
Une eau de boisson et de cuisine
purifiée par osmose inverse
et dynamisée

contact: Ortho Bio
02 51 58 03 37




Yeuloc Services

SERVICES ET LOCATION MATÉRIEL DE VACANCES




> Services pour votre résidence : Ouverture et fermeture de la maison, accueil des locataires, ménage,...

> Location matériel de vacances : vélos (adultes/enfants), linge, draps, matériel de puériculture, tentes et matériel de camping.

LOCATION DE CHAPITEAUX



www.yeuloc-services.com
yeuloc-services@orange.fr - Tél. 06 79 91 01 05

Professionnels et Particuliers

Ilyco Transports

- TRANSPORT DE MARCHANDISES
- DÉMÉNAGEMENT YEU / CONTINENT (OCTOBRE À AVRIL)
- SERVICE DÉCHETTERIE

06 62 33 79 12 - contact@ilyco-transports.com

COMPAGNIE vendéenne *Plus qu'une traversée, une véritable croisière !*

Horaires Juillet 2016

	DEPART DE FROMENTINE					DEPART DE L'ILE D'YEU								
Ven. 1	11h00	12h15	14h00	16h30	19h00	09h45	11h00	12h30	15h15	17h45				
Sam. 2	07h30	12h30	14h15	15h30	18h00	19h00	06h15	11h00	12h45	14h00	16h45	17h45		
Dim. 3	08h15	13h00	16h15	17h30	18h45	20h00	07h00	11h45	15h00	16h15	17h30	18h45		
Lun. 4	08h00	09h00	14h15	18h15	19h30	06h30	07h30	13h00	17h00	18h15				
Mar. 5	09h00	09h45	14h45	18h00	19h30	07h45	08h30	13h30	16h45	18h15				
Mer. 6	09h30	10h30	15h30	18h00	19h30	08h15	09h00	14h15	16h45	18h15				
Jeu. 7	09h45	10h45	16h15	18h00	19h30	08h30	09h30	15h00	16h45	18h15				
Ven. 8	08h30	09h45	12h15	16h45	18h30	19h30	07h00	08h15	11h00	15h30	17h15	18h15		
Sam. 9	09h00	10h00	12h00	13h00	17h30	18h30	07h45	08h45	10h30	11h30	16h00	17h00		
Dim. 10	09h00	11h00	14h00	18h00	18h45	20h30	07h45	09h45	12h30	16h45	17h30	19h15		
Lun. 11	09h00	10h00	15h15	18h15	19h15	07h30	09h45	14h00	17h00	18h00				
Mar. 12	09h15	10h45	16h15	19h00	20h30	08h00	09h30	15h00	17h45	19h15				
Jeu. 13	09h00	11h45	14h00	16h00	17h30	20h00	07h45	10h15	12h30	14h45	16h15	18h45		
Ven. 14	09h45	12h15	14h30	15h30	17h15	18h00	08h30	11h00	13h00	14h15	16h00	16h45		
Jeu. 15	09h45	10h45	12h30	14h30	18h00	19h15	08h30	09h30	11h00	13h15	16h45	18h00		
Sam. 16	07h45	11h15	12h15	14h30	15h30	17h30	06h30	09h45	10h45	13h00	14h00	16h15		
Dim. 17	08h15	12h15	15h15	16h30	18h00	19h00	07h00	11h00	14h00	15h15	16h45	17h45		
Lun. 18	08h30	13h15	16h15	18h45	20h30	07h15	11h45	15h00	17h30	19h15				
Mar. 19	08h15	09h00	14h30	17h45	19h30	07h00	07h45	13h15	16h30	18h15				
Mer. 20	09h45	15h00	17h30	18h00	20h30	08h15	13h45	16h15	16h45	19h15				
Jeu. 21	07h45	10h15	15h30	18h00	20h30	06h30	09h00	14h15	16h45	19h15				
Ven. 22	08h30	11h00	16h00	17h15	18h30	19h45	07h15	09h45	14h30	16h00	17h15	18h30		
Sam. 23	08h30	10h45	11h30	16h45	17h30	19h30	07h15	09h15	10h00	15h15	16h00	18h15		
Dim. 24	09h45	11h00	12h15	17h15	18h30	19h45	08h30	09h45	11h00	16h00	17h15	18h30		
Lun. 25	09h15	10h45	13h15	18h30	19h30	08h00	09h15	12h00	17h15	18h15				
Mar. 26	08h15	10h45	13h15	18h45	21h15	07h00	09h30	12h00	17h30	20h00				
Mer. 27	09h00	11h30	14h30	19h30	20h45	07h30	10h15	13h15	18h15	19h30				
Jeu. 28	09h00	11h45	14h45	16h45	20h45	07h45	10h30	13h30	15h30	19h30				
Ven. 29	09h15	10h30	14h15	15h30	16h45	18h00	08h00	09h15	13h00	14h00	15h30	16h45		
Sam. 30	10h45	11h45	13h15	14h45	15h15	16h15	09h15	10h15	12h00	13h15	14h00	14h45		
Dim. 31	07h30	11h45	13h00	15h30	16h30	18h15	16h15	17h30	06h15	10h30	11h45	14h15	15h15	17h00

Horaires Août 2016

	DEPART DE FROMENTINE					DEPART DE L'ILE D'YEU						
Lun. 1	08h15	13h00	15h00	17h45	19h45	07h00	11h30	13h45	16h30	18h30		
Mar. 2	09h00	14h15	17h15	18h00	20h30	07h45	13h00	16h00	16h45	19h15		
Mer. 3	09h30	14h30	17h00	19h30	20h30	08h00	13h15	15h45	18h15	19h15		
Jeu. 4	07h30	10h15	16h00	17h45	20h15	06h15	09h00	14h45	16h30	19h00		
Ven. 5	08h15	11h00	15h45	17h00	18h15	19h30	07h00	09h30	14h30	15h45	17h00	18h15
Sam. 6	08h45	11h00	11h45	16h30	17h15	19h15	07h30	09h30	10h15	15h00	15h45	17h45
Dim. 7	09h45	11h15	12h15	16h45	17h45	19h15	08h30	10h00	11h00	15h30	16h30	18h00
Lun. 8	10h15	11h45	13h15	18h00	20h30	08h45	10h30	12h00	16h45	19h15		
Mar. 9	09h00	11h30	13h00	18h00	20h30	07h45	10h15	11h45	16h45	19h15		
Mer. 10	09h00	11h30	14h00	18h00	20h45	07h30	10h15	12h45	16h45	19h15		
Jeu. 11	09h00	11h30	15h15	17h45	20h15	07h45	10h15	14h00	16h30	19h00		
Ven. 12	09h00	11h45	13h15	15h00	16h00	17h45	07h45	10h15	12h00	13h45	14h45	16h30
Sam. 13	09h15	11h30	12h15	13h30	14h30	15h15	09h00	10h00	10h45	12h00	13h00	13h45
Dim. 14	09h45	12h15	14h15	15h45	17h00	18h00	14h45	16h00	17h30	19h00		
Lun. 15	07h45	11h15	13h45	15h30	16h15	17h30	08h30	11h00	13h00	14h30	15h45	16h30
Mar. 16	08h15	12h30	16h15	18h00	20h15	06h30	10h00	12h30	14h15	15h00	16h15	
Mer. 17	08h45	13h15	15h15	18h00	20h15	17h30	18h45					
Jeu. 18	08h15	14h15	16h00	18h00	20h15	06h45	11h15	15h00	16h45	19h15		
Ven. 19	09h45	15h15	17h15	18h00	20h30	07h15	12h00	14h00	16h45	19h15		
Sam. 20	07h45	09h30	10h30	15h45	16h30	17h15	08h00	13h00	14h45	16h45	19h15	
Dim. 21	09h15	11h15	16h15	17h15	18h45	21h15	06h30	08h00	09h00	14h15	15h00	15h45
Lun. 22	09h45	11h15	17h00	18h30	20h30	17h15	18h45					
Mar. 23	09h45	11h30	12h45	18h00	20h30	08h15	10h00	15h45	17h15	19h15		
Mer. 24	09h00	11h30	13h15	18h30	20h45	08h30	10h15	12h00	17h15	19h45		
Jeu. 25	09h15	11h45	14h15	19h15	20h15	08h00	10h30	13h00	18h00	19h00		
Ven. 26	09h15	11h45	14h15	16h30	20h15	21h15	08h00	10h30	13h00	15h00	19h00	20h00
Sam. 27	09h15	11h45	14h15	15h30	18h00	08h00	10h30	11h00	13h00	14h15	15h30	
Dim. 28	10h15	14h00	15h30	16h30	19h00	16h45						
Lun. 29	11h45	15h15	17h15	19h45		09h00	12h45	14h15	15h15	17h45		
Mar. 30	08h00	13h00	17h15	19h30		10h15	14h00	16h00	18h30			
Mer. 31	08h45	14h00	17h00	19h30		06h45	11h45	16h00	18h30			
						07h30	12h45	15h45	18h15			

() = horaire sous réserve - nous consulter

Carte d'abonnement Pass'Oya : 35 €
 Cette carte d'abonnement vous permet de bénéficier du tarif apparentement insulaire.
 (exemple de tarif Aller/Retour au départ de Fromentine :
 27,70 € au lieu de 39,30 €). Voir conditions aux bureaux.

Réservations : Tél. : 0825 139 085 0,15 €/min • Site : www.compagnie-vendee.com • Office de Tourisme de l'île d'Yeu
 Bureau Compagnie Vendéenne - 9 bis rue de la Chaume - Port Joinville - Ile d'Yeu

Épargne solidaire

Comment un citoyen peut-il soutenir un créateur d'entreprise ?

À l'invitation de l'association **Yeu Demain, un représentant du club d'investisseurs les Cigales est venu expliquer comment se regrouper pour investir dans une entreprise locale. Une intervention qui donne des idées pour soutenir le développement de l'île.**

La fédération des Cigales (Club d'Investisseurs pour une Gestion Alternative et Locale de l'Épargne Solidaire) est une association agréée « entreprise solidaire » ainsi que « jeunesse et éducation populaire ». « Elle s'est construite sur le constat qu'il est possible à de simples citoyens d'accompagner celles et ceux qui se lancent dans la grande aventure de la création ou du développement d'une entreprise » explique Jean-Loïc Sorel, délégué des Cigales pour les Pays de la Loire. Elle compte à l'heure actuelle en France 250 clubs actifs environ, et plus de 3 000 cigaliers. Elle est membre de structures qui regroupent des financeurs solidaires au niveau national (Finansol) et international (INAISE). « Les Cigales investissent dans des entreprises qui ont une valeur ajoutée environnementale, sociale ou culturelle, et qui sont respectueuses de la place de l'homme dans son environnement. Bref, qui concourent au développement durable de l'économie locale. Alors que la finance actuelle est anonyme et spéculative, notre objectif est de contribuer au développement du territoire de

façon solidaire, locale, non spéculative, et pas anonyme ».

Des attentes

Le 13 juin, l'assistance venue écouter Jean-Loïc Sorel se composait de personnes désireuses d'en savoir plus sur l'épargne solidaire, d'entrepreneurs et créateurs d'entreprises, de représentants de la plateforme d'initiative locale (qui accorde des prêts à taux zéro pour le développement d'entreprises)... Parmi eux, un ancien banquier remarquait : « Il y a un appétit d'entreprendre sur l'île chez une génération qui se trouve bloquée, faute de pouvoir obtenir des prêts bancaires. Il est important de trouver des alternatives pour les jeunes ». Un créateur d'entreprise soulignait : « Une solidarité forte vis-à-vis des entreprises locales est nécessaire aujourd'hui ».

Un club d'investisseurs

Comment procéder pour devenir cigalier ou cigalière? Dix à quinze personnes se réunissent pour former une Cigales. Elles sont épaulées par la fédération des Cigales, à raison d'une adhésion de 27 € par an et par personne. Elles épargnent chacune une somme modique, de l'ordre de 25 € par mois en Pays de la Loire, qu'elles versent sur un compte bancaire. Quand un pécule suffisant est réuni (3 000 à 12 000 €), leur club entre dans le capital d'une entreprise, pour l'aider à amorcer son développement. Sa participation n'atteint pas la minorité de blocage. Elle dure

cinq ans en moyenne. Elle a un effet de levier pour l'obtention d'autres financements. Il est également possible d'apporter de l'argent au compte courant de l'entreprise. « Il ne s'agit pas de don, et on ne cherche pas avoir du rendement. Mais on récupère son argent ». Le capital est le cas échéant rémunéré par des dividendes. Au bout de cinq ans, chaque cigalier récupère ses parts. Au moins pour le montant nominal qu'il a investi. Au mieux, en fonction de la valeur de l'entreprise qui aura prospéré. « Il y a aussi des dividendes sociaux : les emplois créés, les liens établis, l'aventure humaine partagée ».

Une épargne collective

Dans les Pays de la Loire, les Cigales ont investi 80 000 € en 2015. Leur épargne devrait avoisiner 110 000 € en 2016. Chaque Cigales fonctionne selon le principe de l'indivision, sans chef. « C'est une épargne décidée collectivement. Une personne peut toutefois être désignée comme l'opérationnel. Il est préférable qu'un binôme de parrains le soit aussi, pour entretenir des relations régulières avec l'entrepreneur. Il ne s'agit pas d'accompagner l'entreprise, mais seulement d'entourer l'entrepreneur » poursuit Jean-Loïc Sorel.

Des intérêts partagés

Conseil en compost, scoop de confection, ébéniste, café-salle de jeux... Les projets soutenus par

des Cigales en Pays de la Loire sont variés. « Au-delà du financement, il y a les relations humaines et l'aide à la réflexion. Avoir plusieurs cerveaux pour réfléchir, c'est mieux » témoigne l'un des entrepreneurs. « C'est plus rapide que si on s'était débrouillé seul. Le côté relationnel est appréciable » estime un autre. « Cela apporte un soutien moral, du réconfort » confie un troisième. « Ce ne sont pas seulement des liquidités, mais aussi un réseau commercial » ajoute un quatrième. Les cigaliers y trouvent aussi leur compte : « On se réapproprie notre épargne. Je sais où va mon argent » se satisfait l'un d'eux. « Je suis fier de participer à la création d'activité. C'est intéressant de découvrir la vie d'une entreprise » s'enthousiasme une cigalière. « C'est enrichissant. On ne cherche pas à créer de l'emploi pour l'emploi. On réfléchit à ce dont le territoire a besoin pour que les gens vivent mieux » explique un autre. « Arriver à construire quelque chose collectivement, c'est cela qui est beau » conclut un cigalier.

M.M.

Les personnes qui, sur l'île, sont intéressées à monter une Cigales peuvent s'adresser à Yeu Demain Luc Pasquier - 06 07 30 10 17

LE MARCHÉ FLEURI
Fleurs • Cadeaux - Mariage
Funéraire

OUVERT : du lundi au samedi : 9h00 - 12h30 / 15h30 - 19h00
 le dimanche : 10h00 - 13h00

Place du Marché - Port Joinville
 02 51 59 25 25
 marche-fleuri@orange.fr

INTERFLORA et Vente Par Correspondance
 Didier et Mohana à votre service

CAFÉ COTON

Le magasin Café Coton vous invite à découvrir sa collection été 2016

Pantalons - Bermudas - Maillots de bains - Kikoy du Kenya
 Espadrilles - Chemise Café Coton en voile et autres tissus

CAFÉ COTON UPEPO Sans le vent

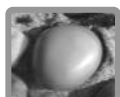
17 RUE GABRIEL GUIST'HAU (rue de l'église) - PORT JOINVILLE
 cafecotonyeu@orange.fr - Tél. 02 28 11 21 07

Vent d'Ouest

*Décoration d'intérieur
Bijoux d'exception
Accessoires de mode
Cadeaux pour tous*

BONS CADEAUX - CHEQUES CAD'OYA

SUR LE PORT
OUVERT TOUS LES JOURS



Le Galet Vert

Décoration Maison, Terrasse & Jardin

Une styliste à l'écoute de votre maison

CATHERINE BARDON

vous conseille pour vos travaux et vos installations,
Commande de mobilier pour la maison et le jardin,
rideaux et coussins sur mesure, tissus d'éditeurs ...
suivi de chantiers, choix de peintures ...

06 99 40 20 73

info@galetvert.com

TOUTE L'ANNÉE

LA FABRIQUE



COCKTAIL DE CREATIVITÉ

DU MARDI AU SAMEDI : 10H00 - 12H30 / 15H30 - 19H00

ET LE DIMANCHE MATIN : 10H30 - 12H30

14 rue des Usines à Port-Joinville

www.lafabriqueyeu.com

02 51 26 56 79

MEUBLES RAD'YEU

Elisabeth ROUET

À L'ETAGE
DU MAGASIN
DE CUISINES
VILLARBU

NOUVELLES COLLECTIONS

LITERIE - MEUBLES - SALON
MOBILIER DE JARDIN - DECO ...

NOUVEAUTÉ ! LINGE DE MAISON
DRAPS - SERVIETTES DE BAIN

PROMO LITERIE
DU 15 JUIN AU 30 SEPTEMBRE 2016

OUVERT DU LUNDI AU SAMEDI
de 9H30 à 12H00 et de 15H00 à 19H00
(Fermé dimanches et jours fériés)

Rue du Nord 85350 Ile d'Yeu
Tél. 02 51 26 52 17

*Venez vite découvrir
nos nouvelles collections
dans vos magasins*

L'Ile aux Cadeaux

Sur plus de 150 m², le plus grand choix
de cadeaux et d'articles de décoration
de tous les styles à tous les prix :
Objets, luminaire, textile, vaisselle, senteurs,
art floral, petits meubles, rayon abat-jour,
cadeaux de naissance.

rue du Nord (entre La Poste et Super U)
Tél. 02 51 58 73 70

OUVERT DU LUNDI AU SAMEDI : 9H30 - 13H / 15H - 19H30
LE DIMANCHE : 10H30 à 13H

Bains de Mer

Cadeaux, souvenirs, décoration marine,
tee-shirts Ile d'Yeu,
sacs, chapeaux, lunettes

"Quai Carnot" sur le port
(à côté de la Poissonnerie Hennequin)
Tél. 02 28 11 49 44

OUVERT TOUS LES JOURS
de 9H30 à 19H30 (JOURNÉE CONTINUE)

Renan Pointeau, faiseur de reines

Renan Pointeau est océanographe. Rien ne le prédisposait à élever des reines des abeilles, si ce n'est qu'il est tombé dans le miel quand il était petit. Le 2 février, il a repris les quelque 300 ruches d'Apiselect à l'île d'Yeu, où il garde des souvenirs d'enfance.

Renan a quitté son métier après y avoir consacré, études comprises, quinze années de sa vie, dont une dizaine en Australie et en Nouvelle-Zélande. Dubitatif sur les moyens de protection du littoral mis en œuvre en France, « parfois plus coûteux que des solutions innovantes plus durables », il ne se sent pas à sa place. Avec Lucile, son épouse, conseillère à la CCI de Vendée, ils sautent le pas, et changent de vie. Renan apprend le métier sur le tas, tout en commençant à produire. Patrick Vienne, le fondateur d'Apiselect, lui transmet son savoir-faire.

Le temps d'une lune

L'apiculteur et l'éleveur de reines ont en commun de vouloir disposer du maximum de population. Mais alors que le premier agrandit la maison mère, le second multiplie les colonies. L'un ajoute des étages à la ruche, pour avoir autant de plaques de couvains – les alvéoles où la reine pond les œufs d'où naîtront les larves puis les abeilles, dans un bain de miel. L'autre installe des petites niches, des nucléi, où il transplante des reines. Il faut au total quatre semaines pour produire une reine, la production s'étalant de mai à août. Cette année, Renan escompte entre mille et deux mille reines, deux à trois mille ensuite.

La douceur slave

Les reines qu'il élève sont originaires du Caucase. Plus ancienne des variétés d'abeilles « domestiques », l'Apis Mellifera Caucasicus est réputée pour sa douceur. « Elle est habituée à l'homme depuis quelque

cinq mille ans. On peut travailler sans se faire piquer. Cela évite de porter un masque et des gants. Moins agressive que l'abeille noire, qui est plus sauvage, elle est appréciée de nombreux apiculteurs ». Supportant le froid du Caucase, elle résiste à l'hiver. Dotée d'une longue langue, elle a l'art de récupérer le nectar des fleurs d'acacias ou de châtaigniers. Les apiculteurs peuvent ainsi diversifier leurs miellées. Enfin, elle produit beaucoup de gelée royale. « Je dois maintenir la variété la plus pure possible. L'un des atouts d'Apiselect est d'être implanté sur l'île ».

Caucasienne en l'île

La reine caucasienne a atterri à Yeu dans les années cinquante, en pleine guerre froide. Craignant une interruption des importations, le syndicat national des apiculteurs, avec la complicité d'ambassadeurs qui rapportent des abeilles caucasiennes sous le manteau, décide d'installer des colonies à l'île d'Yeu. L'endroit est privilégié pour préserver leur patrimoine génétique : les essaims d'autres variétés étant en nombre infime, le risque d'hybridation est limité. Un apiculteur de Saint-Jean-de-Monts se charge de l'élevage jusqu'à la fin des années soixante-dix. Patrick Vienne prend la suite, avec l'appui de l'Institut national de la recherche agronomique. L'île d'Yeu est ainsi la seule station en Europe occidentale à vendre des reines caucasiennes.

Une renommée internationale

Avec cent cinquante clients à l'heure actuelle, apiculteurs professionnels, particuliers ou ruches écoles, Apiselect doit gérer près de huit cents commandes entre mai et août. Ses reines volent avec des caucasiennes partout en France et en Europe - en Roumanie, en Grèce, en Angleterre... Et aussi en Turquie, au Brésil, au Mexique... Très



Photo © Rodrigue Laurent

ponctuellement en Asie. Renan aimerait bien développer son marché en Australie et en Nouvelle-Zélande. Les apiculteurs y travaillent beaucoup avec les caucasiennes. Il s'occupera de la partie commerciale cet hiver.

Un planning hyper serré

Calé à la fois sur le rythme de gestation des reines et celui de l'envoi, hebdomadaire, des commandes, son planning est réglé comme du papier à musique. Il faut être hyper

organisé et rigoureux pour intervenir au bon endroit en temps voulu. En période de production, Renan travaille au rythme des abeilles, tant qu'il fait jour, soit quinze heures quotidiennes. Impossible sans Lucile, qui outre s'occuper de leurs trois enfants en bas âge et de la maison, l'accompagne dans son activité, sur la partie administrative, commerciale et logistique. « C'est un projet familial ».

M.M.

ATLANTIC Hôtel ***

FACE AU PORT

17 chambres confortables, décorées avec simplicité
Isabelle et son équipe Islaise vous accueille toute l'année
comme à la maison - petit déjeuner sous forme de buffet

02.51.58.38.80 - 3 quai Carnot 85350 L'île d'Yeu
www.hotel-yeu.com / atlantic-hotel@orange.fr



Dépannage, Formation,
Assistance Informatique
06-21-57-05-83

Aloha PC (Alexandre)
Intervient dans les
plus brefs délais!

50% déductibles
de vos impôts sur les revenus



COVERING SOLUTIONS
POSE SUR L'ILE D'YEU

Olivier Penard : 06-98-41-85-66 - o.penard@covering-solutions.com

AFFICHEZ-VOUS

- Marquage adhésif sur tous véhicules
- Impression grand format tout support
- Panneau magnétique - PVC - Aluminium
- Covering total ou partiel - microperforé



MICRO INFORMATIQUE

Pierre GEFFROY

DEPANNAGE A DOMICILE,
WIFI, INSTALLATION DE MATERIEL,
EVOLUTION DE VOTRE ENVIRONNEMENT INFORMATIQUE,
CONFIGURATION PC SUR MESURE, CONSEIL, FORMATION

Tél. 06 29 82 67 27

Solderie
Le Bric

Maison Déco
Loisirs Cadeaux
à Brac

Sur 100 m² tout pour la maison

HORAIRES D'ÉTÉ

A PARTIR DU SAMEDI 9 JUILLET

OUVERT EN JOURNÉE CONTINUE
TOUS LES JOURS DE 9H30 A 19H00
SAUF DIMANCHES ET JOURS FÉRIÉS DE 10H00 A 12H30
OUVERT TOUTE L'ANNÉE

*Venez préparer l'été,
Découvrez de nouveaux articles
Et retrouvez nos rayons*

Jeux / jouets - Décoration - Cadeaux - Vaisselle
Salle de bain - Draps - Rideaux / tringles
Toiles cirées enduites - Animalerie - Petits meubles
Lampes - Pots et jardinières - Ménager ...

Tout pour la plage

114 rue Pierre Henry
KER CHALON
Tél. 02 28 11 61 41

CARTE DE FIDÉLITÉ
-20% au 6^{ème} achat

Chèque CAD'OYA

Quincaillerie
Droguerie
Cosca

eureka
ma maison

CUISINE
PLAISIR

Place "La Pylaie" - Ile d'Yeu

Tél. 02 51 58 30 38

chèques cadeaux



Clés

Nous reproduisons
toutes vos clés :
Habitat / Automobile
Sécurité ...

MACHINE A TEINTER
Astral Dulux Valentine



Vous souhaitez **RENOVER**, **TRANSFORMER**,
ou **PERSONNALISER** votre **DECOR** ... Nous créons
en 2 minutes la teinte de votre choix dans la qualité
de produit que vous souhaitez (finition intérieur,
peinture volets, laque antirouille, ...)

PLUS DE 16000 TEINTES
CONSULTABLES SUR PLACE

DESTOCKAGE SUR 8

**LIKID
STOCK**
Les grandes marques marines
100% discount



ARRIVAGES PERMANENTS

Port Joinville - Ile d'Yeu 02 51 58 36 51

Redevance Incitative

Réunion Publique d'Information

Judi 11 août à 20h30 au Chapiteau



Contrôleur de la Taxe de séjour : quel rôle ?

Depuis 2 ans, la commune a mis en place le contrôle de la perception de la taxe de séjour. Le résultat est au rendez-vous puisque le produit de cette taxe a augmenté de 16 % en 2015.

Pour la deuxième année, la commune a mis en place des moyens supplémentaires en embauchant une personne dédiée à partir du mois de juin et ce jusqu'à fin août.

Son travail consiste à :

- conseiller et aider les loueurs sur la déclaration des logements locatifs, la mise en place et le suivi du registre du logeur, la perception de la taxe, et répondre ainsi aux questionnements
- actualiser la base de données existante, assurer la veille sur internet, les réseaux sociaux et vérifier et contrôler régulièrement sur place les locations desdits hébergements.

Avec la nouvelle réglementation en vigueur au niveau national, la commune compte vivement sur une prise de conscience de l'ensemble des hébergeurs, ceci en vue d'améliorer à court et moyen terme notre accueil sur notre territoire.

Pour rappel, cette taxe sert à promouvoir le territoire sur toute l'année par des actions de l'Office du Tourisme (salons de tourisme, développement des sentiers de randonnées, accueil de journalistes...). Par conséquent, les hébergeurs et les emplois saisonniers sont indirectement les premiers bénéficiaires de ces démarches qui ne pourraient être mises en œuvre sans ce financement.

Pour toute information, téléphone 06 60 70 36 22
ou par mail taxedesejour@ile-yeu.fr

Transport à la demande : nouveau service

Suite à la reprise par la Mairie de l'île d'Yeu du réseau ID BUS, un nouveau service va être mis à l'essai pour le transport des personnes de plus de 60 ans en basse saison (de novembre à mars) afin d'avoir une journée fixe pour se déplacer.

Ce nouveau service sera mis en place en partenariat avec les taxis de l'île d'Yeu (Taxi Joinville et Islais).

Les premiers transports auront lieu dès la semaine du lundi 7 novembre 2016.

Le tarif, appelé ticket modérateur, sera de 4 € par aller/retour et par voyageur.

Les Conditions d'accès à ce service sont les suivantes :

- avoir + de 60 ans,
- être non imposable sur les revenus (ligne 14),
- s'être inscrit au préalable au CCAS de l'île d'Yeu avant le 30 septembre 2016.

Toutes les personnes intéressées et entrant dans les critères de sélection sont donc vivement incitées à s'inscrire au CCAS en apportant l'avis de non-imposition sur les revenus de 2014 ainsi qu'une photo d'identité : du lundi au vendredi de 9h à 12h et de 14h à 17h, 38 rue du Puis Neuf. Pour tout autre renseignement concernant l'inscription appeler, le CCAS au 02.28.12.91.34

Le service environnement déménagement

Le Service Environnement - Développement Durable et le Service Réseaux / Spanc ont déménagé.

Ils se situent à présent au 22, rue de la Victoire dans les anciens locaux de la Maison des Services Publics, récemment rénovés.

Les bureaux sont ouverts tous les matins de 9h à 12h30.

La Bibliothèque Municipale

La Bibliothèque Municipale vous accueille tout l'été du mardi au samedi de 10h à 12h30 et de 16h30 à 19h - 02.51.59.03.40 ou bibliotheque@ile-yeu.fr

Vous aurez à votre disposition :

- un espace détente pour les adultes avec un choix varié de livres : 950 romans, 688 documentaires et 468 BD, un fonds de 52 livres sur l'île d'Yeu et la Vendée,
- un rayonnage pour les ados avec 124 romans et 220 BD,

- un espace pour les enfants avec 597 albums, 381 documentaires, 268 romans et 217 BD.
- un poste informatique à disposition du public.

Le service e-medi@ qui vous offre un accès en ligne de livres, musique, films, conférences, presse, services d'autoformation (permis de conduire-langues étrangères-soutien scolaire) et un espace sécurisé pour les enfants entre 4 et 11 ans.

Agenda

Le service du patrimoine organise des visites tout l'été :

- Sorties nature,
- Animations en famille,
- Visites des villages,
- Visites à thème,
- Monuments à visiter

Renseignez-vous : mairie.ile-yeu.fr et à l'Office du Tourisme.

Exposition « **Les internés de la Citadelle, l'histoire oubliée** » jusqu'au 20 août 2016 dans la cour et les couloirs du Fort de Pierre Levée - Entrée libre

Exposition « **Merci pour tout !** » de Jean-Olivier Héron jusqu'au 20 août 2016 à l'école du Ponant de 10h à 13h (sf le dimanche) - Entrée libre

Soirée estivale « **un islais tombé pour la France : chronique d'un poilu ordinaire** » - le 19/08 à 20h30 à la salle 3 de la citadelle - présentation d'échange de correspondances et de documents avec la participation de Jean-François Henry

Duo Beauté

Coiffure & Esthétique à domicile
Diverses prestations de coiffure et d'esthétique

Elodie ROUET
Rendez-vous et renseignements :
06 86 98 54 63



Réflexologie plantaire
à domicile

Estelle
Taraud

06 60 14 33 00
www.estelletaraud.com

Entre Parenthèses
INSTITUT & SPA

Soins du visage et du corps - Modelages relaxants - Epilation
Maquillage - Beauté des mains et des pieds

I PRODUIT DECLÉOR ACHETÉ = 50% SUR LE ZÈME
(*DANS LA LIMITE DES STOCKS DISPONIBLES)

JACUZZI - SAUNA - HAMMAM

contact@entreprentheses-yeu.com Du Lundi au Samedi 10H00 à 12H30
11 Bis rue des Quais - 15H00 à 19H00
85 350 l'île d'Yeu (fermé jours fériés)
02 51 58 40 80 www.entreprentheses-yeu.com

DECLÉOR INSTITUT DE BEAUTÉ ILE D'YEU HAMMAM-SAUNA-JACUZZI PAYOT

La Baie des Ongles
Styliste ongulière à Domicile

Nails Art
Vernis semi-permanent
Extension ou gainage en Gel ou en Résine

Carte Cadeau
Ludivine
06.51.67.37.34
labaiedesongles@outlook.fr facebook.com/pagelaBaiedesOngles

Nouveau

Un Nouvel' Hair
coiffure à domicile

Styliste Visagiste
Toutes prestations de Service - Spécialité Mariage
Adeline Traineau 06.18.62.60.27

Salon d'esthétique Bio

Soins du visage - Epilations - Maquillage
Beauté des mains et des pieds ...

Virginie Dutertre 06 62 72 24 61
1 rue du Nord (Ortho'bio) 85350 L'île d'Yeu

Dr. Hauschka

Coiffure Mixte à Domicile

Envie de changement,
d'une pointe de couleur, de souplesse
ou de lumière dans vos cheveux
... contactez-moi !

(du mardi au Samedi) Emmanuelle - 06 65 38 55 85

BOUHIER-GROISARD Estelle
Soins Visage, Corps et Epilations

AUGE THALGO Charnière & Océane **SUR RDV**

Retrouvez les produits de Beauté de la boutique sur :
www.mon-clic-beaute.com
02 51 59 25 39 beautemarine@aol.com

AXA ASSURANCES

Marie-Pierre MECHIN
Agent Général
41, rue Guist'hau 85350 ILE D'YEU - 02 51 58 37 10
e-mail : agence.mechin@axa.fr
site : www.axa.fr

VOICI LES BEAUX JOURS
Comment vivre ses passions
bien accompagnés !

ASSURANCES PLAISANCE
(jet-ski / planche à voile / bateaux)
Des formules adaptés à vos besoins*
Des garanties spécifiques*

ASSURANCES AUTO ET MOTO
Véhicules de collection - à partir de 25 €ttc / an*

ASSURANCES HABITATIONS
Spéciale résidence secondaire*

*Renseignements et conditions en agence

- Assurances pour les particuliers :
habitation - auto - 2 roues - plaisance - santé
prévoyance - décès - retraite - scolaire - chasse ...
- Toutes les assurances professionnelles

Ets ISLAIS MARTIN
POMPES FUNÈBRES ISLAISES

5 Rue Georges Clémenceau

-20% sur les modèles d'expositions (hors pose)

Contrat obsèques par des professionnels du funéraire
OUVERT DU LUNDI AU VENDREDI de 10h00 à 12h00
En cas de décès 9h30 - 12h30 / 15h30 - 18h30 du lundi au samedi
Tél : 02 51 58 40 41 pf.islaimartin@orange.fr
Didier, M Laure, Cyril, Maxime, à votre service sur rendez-vous.
Habilitation Préfectorale 96-85-122

ENTRETIEN - RENOVATION
VENTE MONUMENT GRANIT à partir de 1355 € hors pose / gravure / et transport
CREATION DE TOMBE BLANCHE
« C'est le printemps » pensez à nous contacter pour peindre vos tombes blanches
Contrat d'entretien à l'année ...

Retrouvez La Gazette Annonces sur internet
www.gazette-iledyeu.com



TY AMPOREIZH

CRÊPES, GALETTES & WRAPS

**SANDRINE
ET
ALEXANDRA**

vous attendent tous les jours sur les marchés
de Port Joinville et de St Sauveur

WRAPS & KOVIGN AMANN

Galette saucisse, complète, crêpes ...

PRESTATIONS à DOMICILE de 30 à 200 pers.

Contact : 06 25 73 89 35 - tyamporeizh@gmail.com



LA RÔTISSERIE DE L'ILE

Jean-Louis et Laëtitia SURVILLE

SUR LE MARCHÉ DE PORT JOINVILLE



RENSEIGNEMENTS
COMMANDES :

06 30 81 16 05



LE MILLE PÂTES

PIZZAS · TAPAS

**NOUVEAUTÉ
PIZZA DU MOIS**

taille uni que



LES PIZZAS BASE TOMATE

TOUTES PRÉPARÉES AVEC PULPE DE TOMATE, EMMENTAL, MOZZARELLA & ORIGAN

MARGUERITE	l'originale emmental, mozzarella, origan	7.50 €
NINO	Jambon	8.00 €
REINE	champignons, jambon, oeuf	9.00 €
3 FROMAGES	chèvre, crème de roquefort, mozzarella	9.00 €
BOLO	champignons, viande hachée, sauce bolo, ail, herbes de provence	9.00 €
PAYSANNE	oignons, lardons, olives nigôises	9.00 €
MILLE PÂTES	poivrons marinés, oignons, viande hachée, crème de roquefort, olives, ail	9.50 €
SPECIAL BARMAN	oignons, viande hachée, chèvre, oeuf, ail, épices	10.00 €
TI-BŒUF	poivrons marinés, oignons, viande hachée, crème de roquefort, oeuf, ail	10.00 €
SICILIENNE	chorizo, olives nigôises	9.50 €
VÉGÉTARIENNE	poivrons marinés, oignons, champignons, olives nigôises, ail	9.50 €
SPRINGFIELD	poivrons marinés, oignons, champignons, tomates fraîches, tomates confites, herbes fraîches, olives nigôises	12.50 €
NAPOLITAINE	anchols marinés, olives nigôises	9.00 €
VERA NAPOLETANA	tomates fraîches, mozzarella, olives nigôises, basilic	12.50 €
SAUMON	champignons, saumon, crème fraîche	9.50 €
AROMA	parmesan, tomates fraîches, huile de truffes	12.50 €
RINE	champignons, jambon, crème fraîche, épices indiennes	12.50 €
ESPECIALE	tomates confites, poivrons marinés, lit de roquette à l'huile de truffes, jambon de parme AOC, parmesan	12.50 €
POISSONS QUI FUMENT	poissons fumés fabrication artisanale italienne, olives nigôises, oignons, tomates fraîches, herbes fraîches	12.50 €

LES PIZZAS BASE CRÈME FRAÎCHE

TOUTES PRÉPARÉES AVEC EMMENTAL, MOZZARELLA

LIBANAISE	herbes de provence	8.50 €
PRINCESSE	champignons, jambon, oeuf, origan	9.00 €
FLAMANDE	oignons, lardons, herbes de provence	9.00 €
OURS BRUN	oignons, lardons, chèvre, oeuf, origan, épices	10.00 €
HORVÉGIENNE	champignons, oignons, saumon, origan	12.50 €
TIT-SIRÈNE	champignons, saumon, thon frais mariné à la coriandre ou thon fumé*, origan	12.50 €
THON THON	thon ou fumé*, sauce moutarde, origan	12.50 €
OYAWAÏENNE	chèvre, miel, poires, cannelle, jambon de parme AOC, oignons	12.50 €

*Selon arrivage

(tarifs à emporter)

Service sur place ou à emporter. 02 51 58 79 79

Ouvert du mardi au dimanche Midi et soir



Le mille pâtes you

9 Place de la Norvège 85350 Ile d'Yeu

VOTRE BOULANGERIE PATISSERIE

ARTISANALE

Boulangerie du Port

11, rue du Marché (derrière le Tabac)
Port Joinville - 02 51 58 24 01

NOUVEAU !!

Distributeur à baguette Tradition

24/24 et 7jour/7 devant la Boulangerie

Baguette fabriquée par nos soins !!

Baguette gardée à la chaleur, croustillante ... et à toute heure

Ici retrouvons le goût du fait maison !!

Pain au levain - Pain à la Meule de Pierre
Pain sans Gluten (allergie) - Pain au Sarrasin - Betchet
Brioche maison - Merisse - Gâche - Tarte aux pruneaux ...

Chocolats artisanaux, Bouchée, Pâte à tartiner,
Nous composons selon vos besoins !!!

Sandwichs - Formules - Boissons fraîches - Salé
Tarte au thon - A TOUTE HEURE.

Pour vos cérémonies et autres, venez nous rencontrer pour
la réalisation de vos desserts,
ainsi que la brioche maison pour mariage.

Vous pouvez nous retrouver sur FACEBOOK
"Boulangerie du port"

La Boulangerie est ouverte :
du Lundi au Samedi de 7h00 à 13h00 et de 15h30 à 19h30
et le dimanche de 7h00 à 13h30 et de 16h00 à 19h30



Pâtisserie - Salon de thé

GATO SUR L'O

(vue sur la mer)

Pâtisseries fines, macarons, viennoiseries,
gâteaux secs, salé ...

Réceptions, mariages, anniversaires, baptêmes
confiez nous la réalisation de vos desserts !

Toutes nos pâtisseries, viennoiseries,
chocolats sont garantis « Fait maison »



NOUVEAU !

Glaces « maison » réalisées sur place par Guillaume
Possibilité bacs 1/2 litre ou litre à emporter (sur commande)

Betty et Guillaume vous accueillent tous les jours
de 8h à 19h (fermé le lundi hors vacances)

13 quai de la Mairie

Tél. 09 51 37 87 39

mail : bettyraballand85@gmail.com

Site : patisserie-iledyeugatosurlo.123siteweb.fr

LOC CHAPITEAUX

Location de Matériel de Réception

Fêtes-le
Chez Vous !



Chapiteaux,
Tables,
Chaises,
Vaisselle,
Nappes,
Eclairage,
WC Mobiles,

NOUVEAU SERVICE

Pour toute location de vaisselle, nous la livrons et la récupérons sale



Renseignements : René BERNARD
06-61-15-47-17 OscarYe@free.fr
Locchapiteaux.wix.com/locchapiteaux-yeu

LA ROYALE



DE L'ART ET DU COCILLON AU TRAVERS DU PORT
Quai Carnot - Port Joinville - 02 51 58 74 28 • sarllaroyale@hotmail.fr
Suivez nous sur facebook www.facebook.com/laroyaleyeu

NOUVEAU : POUR RECYCLER
1 bocal ramené = 1€ remboursé
Valable sur toutes nos semi-conserves
(Prix affichés avec consigne)

PORC FERMIER PLEIN AIR DE VENDEE LABEL ROUGE

• CAISSETTE FAMILIALE

1 filet mignon,
4 chipolatas,
4 tranches de poitrine,
6 côtes échine,
1kg de rôti dans le filet,
1 rouelle,
½ palette.
67€00 l'ensemble
(6kg minimum)
25% d'économie réalisée

• CAISSETTE ESTIVALE

4 saucisses au Muscadet,
6 chipolatas,
8 tranches de poitrine marinées,
4 merguez,
4 saucisses aux herbes,
4 saucisses basques,
4 saucisses vendéennes.
42€00 l'ensemble
(34 Grillades)
25% d'économie réalisée

MECHOUIS (Tarif dégressif)

Location seule - Fourniture / découpe de viande - Légumes prêt à cuire



Réceptions entre amis
Mariage
Communion
Evènement sportif
...

Saveurs Islaises

Traiteur de la mer
Conserverie artisanale



NOUVEAU SUR LE MARCHÉ :
Plats cuisinés, salades aux saveurs océanes, patagos, moules, langoustines, crevettes ... et toujours notre conserverie et poisson fumé (fabrication artisanale)

Chaque semaine notre équipe vous propose de nouvelles recettes de poissons cuisinés, accras de morue, seiches au chorizo, encornets au cognac...

Les plats à emporter :

Paella, choucroute de la mer
tajine de seiches, bourguignon de thon,
lotte aux petits légumes,...

Nos assortiments de cuillères et
verrines cocktails pour vos apéritifs,

ainsi que la gamme
conserverie et poissons fumés variés...

Nos infos sur facebook :
<https://facebook.com/Saveurs-Islaises>

5, rue de la Plage
Tél/Fax : 02 28 11 49 98

LA POISSONNERIE HENNEQUIN



• Grand choix de poissons

Facilitez-vous la vie en faisant nettoyer vos poissons à votre guise. Ils seront prêts à cuire ...

• Plateaux de fruits de mer
et cuissons de crustacés (sur commande)

• Spécialités maison fabriquées
dans notre conserverie artisanale
Thon fumé, rillettes de thon, tapas

• Tickets Restaurant et Chèques Déjeuners acceptés
Profitez ainsi de nos poissons entiers ou en filets, crustacés, coquillages, et plateaux de fruits de mer... Faites vous plaisir !

• Bons Cadeaux pour les fêtes, anniversaires ...
de la valeur de votre choix ... Faites leur plaisir !

Renseignements :

02 51 58 53 88 - poissonnerie.hennequin@orange.fr
Retrouvez-nous sur facebook : poissonnerie hennequin

Poissonnerie de Port Joinville : ouverte tous les jours
Poissonnerie de Super U : ouverte tous les jours
Poissonnerie de St Sauveur : ouverture tous les matins

Retrouvez les produits de la conserverie sur le site de vente en ligne :
www.conserveriehennequin.com

Course croisière des ports vendéens

Escale à Yeu le soir du France/Islande

Pour sa 31^e édition, la course croisière des ports vendéens (CCPV) a refusé des participants. Chaque année, début juillet, aux fidèles se joignent de nouveaux régatiers, attirés par une compétition qui permet aux débutants de se mesurer à des navigateurs chevronnés, sur des parcours côtiers entre les cinq grands ports du littoral vendéen. « Nous avons 99 concurrents, contre 79 l'année dernière » se réjouit Bernard Chrétien, président de la CCPV. « Les gens apprécient l'épreuve, qui est de haut niveau sur le plan sportif. Son côté convivial est également attractif pour ceux qui n'ont aucune chance de gagner. Des marins pas très aguerris trouvent ici l'occasion de se lancer, pour faire de la voile dans de bonnes conditions de sécurité ».

Des équipiers de toute la France
Immatriculés sur la côte atlantique, de Biarritz à la Trinité-surmer, les bateaux compétiteurs avaient des équipages venus de la France entière. « C'est important que chaque escale soit réussie. De la qualité de l'accueil dépend

l'envie de revenir visiter les lieux où l'on a posé le pied. A l'île d'Yeu, la mairie et le club des plaisanciers jouent le jeu » relève Bernard Chrétien. « On est heureux de vous recevoir. L'île d'Yeu est un refuge en haute mer » a déclaré Bruno Noury, maire, lors de la remise des coupes de l'étape, le 3 juillet. On comptait six bateaux du Club des plaisanciers de l'île d'Yeu : Mylord, Colibri, Émeraude, Coriolis, Swell et Avel Mor, avec respectivement pour skipper Stéphane Guinot, Noël Trichet, Pierre Boulet, Patrick Huard, Jean-Claude Rongère et Guy le Pavec.

Deuxième étape à Port-Joinville
Port-Joinville était la deuxième étape de la course qui, partie de Port Olona le 1^{er} juillet, avait fait escale à Port Bourgenay. L'Herbaudière était la dernière escale, avant l'arrivée à Port la Vie le 5 juillet. L'étape islaïse a été remportée par Enedis (Jacques Rigalleau, flotte 1), Alkinoos (Bernard Piriou, flotte 2), Algimouss (Jean-Luc Van den Heede, flotte 3) et Charrette 3 (Frédéric Bourderau, flotte 4).



VHF portable, nuitées à Port-Joinville... Plusieurs prix ont été remis, par tirage au sort, aux régatiers, avec le soutien de sponsors officiels ou de commerçants locaux.

Également passionnés de foot, regarder le quart de finale de l'euro dans les bars du quai Carnot. M.M.

VivaL

SARL L'Épicerie du Bourg

SAINT SAUVEUR

O U V E R T

DU LUNDI AU SAMEDI :
8h30 - 13h30 / 15h30 - 20h

LE DIMANCHE :
9h - 13h / 15h30 - 20h
(lundi 15 août : ouvert de 9h à 13h)

27, rue du Général Leclerc - St Sauveur - 02 51 58 31 74

SUPER U

HORAIRES D'ÉTÉ

du Lundi au Samedi :
JOURNÉE CONTINUE de 9h00 à 20h00
Dimanche matin : 9h30 à 12h30

LIVRAISONS A DOMICILE

rue du Nord (100 m après La Poste)
Tél. 02 51 58 36 35

SERVICES PHOTOS



Casino
supermarchés

HORAIRES D'ÉTÉ

Lundi au Samedi : 9h00 - 20h00
Dimanche : 9h30 - 12h30

GRAND CHOIX DE
PLEIN-AIR / JARDIN / CAMPING
A PRIX PROMOTIONNEL

NOUVEAU
RAYON SANS GLUTEN ET PRODUIT EN FRANCE

DEGUSTATION
DE CHARCUTERIE ARTISANALE VENDEENNE
AU RAYON CHARCUTERIE
MARDI 26 ET MERCREDI 27 JUILLET


Gaz


P


Livraisons à domicile!


Borne de développement numérique & cabine photo


POINT CHAUD BOULANGERIE

31 rue Calypso - Port Joinville - 02 51 58 57 16

ÉMARD OPTIQUE

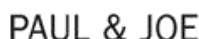
L'Eté et le soleil sont à l'Ile d'Yeu,
protéger vos yeux.

 RIP CURL

 Maui Jim

 Julbo

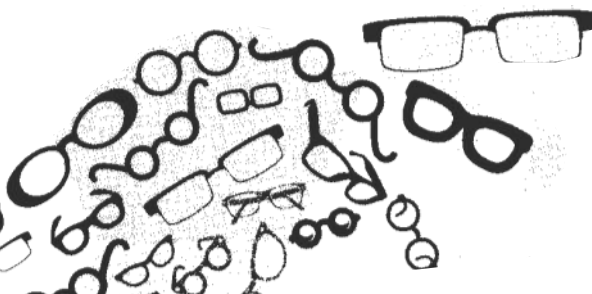
 NAF NAF
PARIS

 PAUL & JOE

 Bleu Ciel
...et la vue est belle

Du Mardi au Samedi
9H30 - 12H00
15H00 - 19H00

 Ray-Ban
GENUINE SINCE 1937



22, rue de la République - Ile d'Yeu - 02 51 58 70 62

 dyapason

CORRECTION
AUDITIVE

AUDITION BRESSOLLETTE

Etudes et Solutions Prothétiques Adultes et Enfants



**+ de 100 points de Qualité
et de Services Certifiés !**

- Études financières Personnalisées
- GRATUIT: Garantie 4 ans Panne*
- Possibilité Garantie Perte/Vol/Casse

*sous réserve du renvoi du questionnaire satisfaction

Nos Services :

- Vérification et Nettoyage GRATUITS de votre appareillage
- BILAN Auditif non médical GRATUIT
- ESSAIS** dans la vie courante sans engagement
- Présentation des nouvelles technologies

Frédéric BRESSOLLETTE
Audioprothésiste DE
DU Audiologie
DU Audiophonologie de l'Enfant

** (sur prescription médicale)

ROCHE S/YON 02 51 36 92 92
17 rue du Mal. Joffre

CHALLANS 02 51 55 07 07
2 Pl. de l'Hôtel de Ville

En Images

Des twirlers en grande forme pour le gala annuel

Le 29 mai, lors de la commémoration du centenaire de la bataille de Verdun, Henri Arquillière, conseiller délégué, a rendu hommage à l'héroïsme des soldats de Verdun et rappelé que Douaumont est devenu en 1984 le lieu symbolique de l'alliance franco-allemande. La présence de jeunes Islais, « porteurs du devoir de mémoire », a été saluée par les anciens combattants.



Photos Adeline Viaud

Représentation de l'atelier théâtre des P'tites Têtes

Il y a eu ce drôle de médecin qui recevait de drôles de malades : un casse-pied, un martien, un éleveur de puces myope... Il y a eu du théâtre dans le théâtre, avec de jeunes comédiens qui n'en pouvaient plus de leur professeur de théâtre mais qui n'arrêtaient pas de parler théâtre et d'improvisation et qui apprenaient le vivre ensemble... Il y a eu Cendrillon revisitée en format XXI^e siècle, sans citrouille, mais toujours avec une fée et le triomphe des amoureux. Ça, c'était sur scène. Côté salle, une centaine de personnes, qui ont beaucoup ri.

Passeport pour la 6ème

Le 29 juin, Jean-Pierre Dagorn, président de l'Amicale laïque, a remis un dictionnaire à chaque élève de CM2 de l'école du

Ponant. Les écoliers ont pu mesurer à cette occasion le chemin parcouru depuis leur entrée en maternelle. Jean-Pierre Dagorn les a félicités et leur a souhaité de réussir leurs études.



NOUVEAU

HELL'S COOK

VINCENT Antonio ••• Chef Cuisinier Diplômé
Repas en famille ou entre amis, dîner en amoureux,
réception ou buffet, cuisine quotidienne ...
— Chef à domicile —
hellscook@orange.fr 06 65 03 25 48 www.hellscook.fr

AGNEAUX ÉLEVÉS AU GRAND LARGE

LA FERME DE SAGEMILIE

Viande d'agneau (caissette, détail, méchouis)
et autres produits de la ferme
(laines, tisanes, gelées, confitures, sorbets, fruits rouges)
Sur le marché de Port Joinville (et St Sauveur - juillet août)

Vente à la ferme du lundi au samedi
de 11h30 à 12h30 et de 17h à 19h30 pendant l'été.
visites et animations pendant les vacances scolaires.

Rens. et réservation : www.lafermedemilie.fr • 06 08 42 65 75 • sagemilie@hotmail.com

Mardi

9

Août

Jeudi

11

Août

Samedi

13

Août

DON *de W.A. Mozart* GIOVANNI



michel d'isle

Casino Les Cytises 21h

Réservations à partir du 11 juillet 2016
au téléphone : 02 51 58 40 83

Billetterie à partir du 2 août
face Maison de la Presse

www.escales-lyriques.fr



**ESCALES
LYRIQUES**



En Images

Finale de l'Euro à Port-Joinville

Entre « Allez les Bleus » et « Allons enfants de la patrie » entonnés en chœur par des supporters aux couleurs de la France, l'atmosphère était survoltée le 10 juillet dans les bars et sur les quais, avant la grande déception de la fin de match.



Grand vent sur la fête nationale

Malgré le vent du nord, la foule était au rendez-vous le 13 juillet au soir pour la retraite au flambeau, menée par la fanfare Saint Hilaire, et le feu d'artifice. Servis aux Guinguettes de Joinville, brochettes, grillades, plats de seiche, tartes et bières de l'île étaient bienvenus pour réchauffer ceux qui se sont attablés quai Martin. Les accords dansant de l'harmonie Saint-Amand ont fait écho au concert *punchy* des Sergents Pépères, qui ont mené le bal tout au long de la soirée.



Les Sergents Pépères, quai Martin

La Patrouille de France - 16 juillet 2016



16 ET 17 AOÛT 2016
Casino des Cytises - Île d'Yeu

Swing à **YEU**

4^{ÈME} ÉDITION

16 AOÛT SWING AND DANCE
DU COTON CLUB
À ST-GERMAIN-DES-PRÉS

17 AOÛT SOIRÉE LOUISIANE,
BLUES ET
BOOGIE-WOOGIE

**RÉSERVATIONS ET
RENSEIGNEMENTS SUR :**

- www.jazz-imo.com
- Office du tourisme Île d'Yeu
- «Galerie 13» place de la Norvège

CONCERT

**IMo
AZZ**

- Eric LUTER
- 7 musiciens



LES PARTENAIRES DE L'ÉVÈNEMENT :



"Commerces et vie quotidienne d'antan"

L'hôtel des Voyageurs

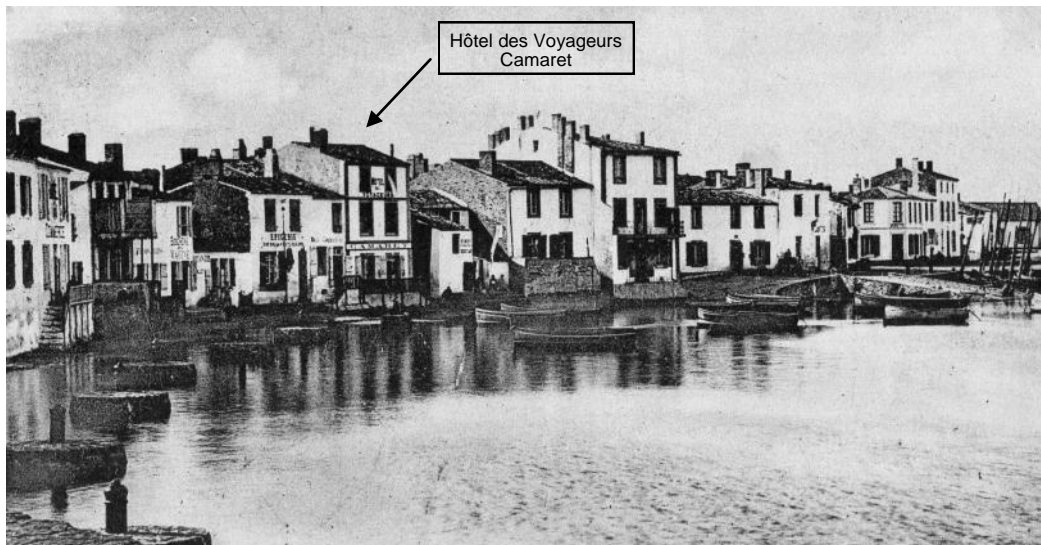
Sur le balcon qui domine le fond du port, Ferdinand Chevrier et son épouse Aline Cantin regardent les canots bretons, blottis les uns contre les autres. Ce soir, des marins viendront manger dans leur établissement qu'ils ont appelé *Camaret*.

Ce matin, Pierre Nolleau et ses employés disposent chaises et tables sur la terrasse de l'*Hôtel des Voyageurs*, où vont s'installer vacanciers et touristes.

Un siècle et demi sépare ces deux images... Un siècle et demi au cours duquel une famille a réuni, de génération en génération, dans une même passion, l'hôtellerie et l'île d'Yeu. Tournons ensemble les pages de cet album.

Camaret

Les premières images nous transportent à la fin du XIX^{ème} siècle. Le cabotage qui fit la fortune de l'île, touche à sa fin et la pêche vient prendre le relais. Les usines de conserverie de poissons s'implantent et les pêcheurs bretons arrivent en grand nombre pour traquer la sardine, le maquereau. Une opportunité que saisit Aline Cantin. Avec son mari Ferdinand Chevrier, maître d'hôtel et excellent cuisinier, elle ouvre une pension de famille. Elle propose aux marins de passage la fameuse « cotriade », ce plat de poisson préféré des Bretons qui se retrouvent presque chez à eux, comme en famille, à *Camaret*. Mais la mort précoce de son mari, oblige Aline à faire face, seule, pour élever sa petite fille et faire fonctionner sa maison.



Port-Joinville avant la construction des quais. On remarquera des constructions en forme de rond pour l'amarrage des bateaux. Au centre Camaret. Carte postale Coll. Jeanlin Henry

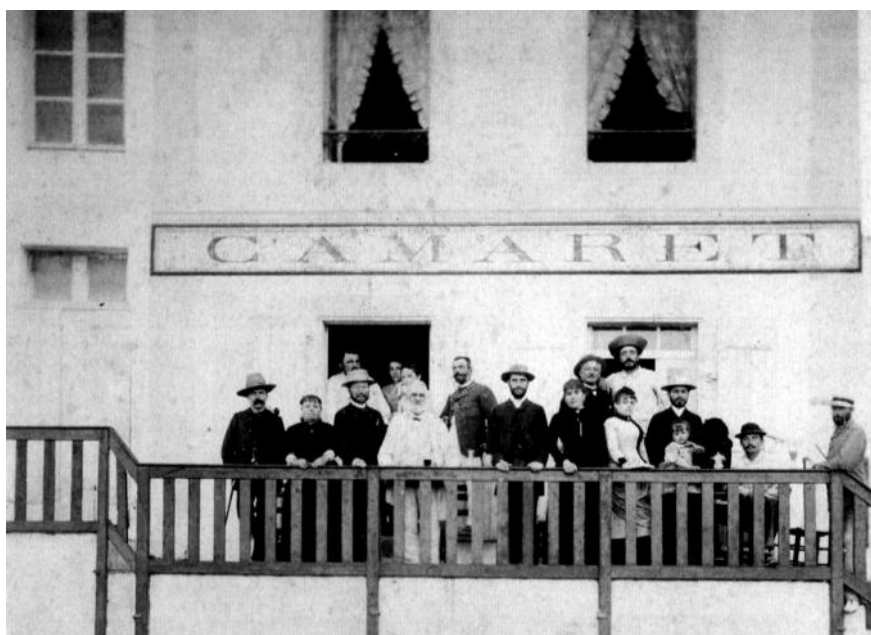
Eugène Seyrat, travailleur acharné et visionnaire...

Nouvelles images. Celles d'une île en travaux. L'île d'Yeu et Port-Joinville plus particulièrement, sont en pleine transformation. Après l'édification de l'église du Port, du grand-phare et de la citadelle, la construction des quais et des usines attire nombre de travailleurs venus du continent: tailleurs de pierre, maçons, couvreurs etc. C'est ainsi que débarque, vers 1890, Eugène Seyrat, un entrepreneur en maçonnerie. Il est natif de Dordogne et achève un chantier à Fouras en Charente. Il loge sans doute, dans un premier temps, à la pension de famille *Camaret*. Aline est veuve

avec une enfant. Eugène est veuf avec deux enfants, lui aussi. Il est jeune et travailleur. Arrive ce qui devait arriver; Aline Chevrier-Cantin et Eugène Seyrat se marièrent et unirent leurs forces pour l'épanouissement de leur famille et de leurs affaires.

Travailleur acharné et visionnaire, Eugène Seyrat s'implique dans plusieurs domaines. Tout d'abord le tourisme. Désormais, la pension de famille ne donne plus sur la « raie » du port mais sur des quais où insulaires et touristes aiment se promener, même le soir, grâce aux éclairages à l'acétylène ! Une opportunité qu'il saisit en n'hésitant pas à démolir les vieilles bâtisses pour élever

un bel *Hôtel des Voyageurs*, relevant *Camaret* en annexe. La construction est son domaine ! Avec *Hôtel du Commerce* de Turbé, place Dingler, l'île d'Yeu peut ainsi répondre à l'appel croissant des touristes. Mais cela ne suffit pas. Eugène Seyrat a l'idée novatrice de fonder en 1912, un Syndicat d'initiative - le premier de Vendée - dont il est le président. Par ailleurs, comme la pêche est en plein essor en provoquant l'ouverture et le développement de plusieurs conserveries, il devient gérant de Saupiquet, arme des dundées et construit, encore et toujours, un grand vivier de l'autre côté de l'estacade, à la demi-lune. Et voilà, Eugène Seyrat,



La terrasse de *Camaret* surplombant le port. Derrière des clients, dans l'encadrement de la porte, on devine Ferdinand Chevrier et son épouse Aline Cantin. Coll. Famille Nolleau



Au centre, Eugène Seyrat et des militaires en grande tenue sans doute lors d'un 14 juillet. Coll. Famille Nolleau.



Gontran Nolleau animant le « Revue » accompagné au piano par son fils Gilles. Photo Roger Turbé.



A gauche, le peintre de la Marine, Pierre-Bertrand et des clients sur la terrasse de l'hôtel. 1930. Coll. famille Nolleau

mareyeur, associé à Barthélemy Renaud, armateur lui aussi et commerçant bien connu.

La famille d'Aline et Eugène prospère comme ses affaires : Louis épouse une petite fille du père Renaud et devient mareyeur, Jean travaille à l'hôtel et les deux filles : Marie et Fernande, elles aussi, poursuivront la vocation familiale mais nous en reparlerons plus tard.

Louis Macaud

Pour faire face à toutes ces activités, Eugène se fit seconder. La fille que sa femme, Aline, avait eue de son premier mariage, épousa un cuisinier qui travaillait à l'hôtel, Louis Macaud de Mailliezais. Ce gendre donne à l'établissement un rayonnement qui attire les touristes de renom comme en témoigne son livre d'Or : les peintres Jeannot, Lebasque, Wintz, Van Hasselt, Pierre-Bertrand, Marguerite Portier. Sa cuisine régale les gourmets : « Les artistes, les poètes, prisent les traits des cieux. Nuits et jours, ils sont en fête chez Macaud à l'île d'Yeu. ». Nombre d'événements s'achèvent autour d'un banquet : baptême du canot de sauvetage Paul

-Tourreil en 1913, venue des Norvégiens en 1917 après le drame de l'Ymer etc. Mais Macaud souffre d'asthme et le climat de l'île d'Yeu ne lui convient pas. Il part donc en 1936 ouvrir un établissement à Lourdes où il aura la joie d'accueillir les pèlerins de l'île d'Yeu.

Gontran Nolleau

L'album de famille s'enrichit curieusement de nouvelles cartes : Aigues-Mortes, La Grande-Chartreuse, le Mont-Saint-Michel. Elles concernent l'itinéraire de Gontran Nolleau, le nouveau propriétaire de l'hôtel. Gontran est un enfant de l'île mais il naît à Aigues-Mortes où son père, ancien militaire de carrière, est devenu gardien-chef de monuments historiques. C'est ainsi que Gontran voit le jour dans la Tour de Constance, selon la tradition familiale.... Le petit garçon suit son papa dans ses différentes affectations : Arques-la-Bataille, la Grande Chartreuse puis le Mont-Saint-Michel. Gontran et son frère René épousent deux sœurs, les deux filles Seyrat : Marie et Fernande. René se lance dans la restauration et devient propriétaire du célèbre hôtel le « Mouton

Blanc ». Il fut maire du Mont-Saint-Michel. Sa fille, Cécile, se maria avec Jean-René Goujon le Pape de Vincennes, recordman des victoires Prix d'Amérique, remportant cette épreuve-reine du trot en France à huit reprises, avec successivement les célèbres Roquépine, Bellino II, et Ourasi.

Contrairement à son frère René, Gontran n'est pas tout de suite attiré par l'hôtellerie. Comme il a de nombreuses cordes à son arc, il hésite : sportif, il aime jouer au rugby ; artiste, il a de réelles dispositions pour le chant - qu'il attribuait non sans humour - à sa nourrice italienne... Son père l'incite à passer différents diplômes en agriculture et aux impôts ; puis, il s'engage dans l'armée et fait sa formation à Poitiers dans l'artillerie où il apprend à monter à cheval. Il est adjudant au 41^{ème} Régiment d'artillerie divisionnaire en occupation en Allemagne à Trèves en 1929 quand il se marie à l'île d'Yeu. Mais sa passion pour le chant le rattrape. C'est ainsi qu'il est remarqué par le célèbre acteur de cinéma, Harry-Baur, lors d'une soirée à Monte-Carlo. Gontran « monte » à Paris et chante comme baryton, à l'Opéra Comique. Il connaît alors de nombreux artistes de music-hall dont Maurice Chevalier... Mais l'ambiance de ce milieu ne lui convient pas et Gontran redevient artilleur pour quelques années seulement.

En effet, comme nous l'avons vu, Louis Macaud quitta l'île d'Yeu pour des raisons de santé. Gontran renonça à sa carrière militaire pour l'Hôtel des Voyageurs à l'île d'Yeu, rejoignant ainsi la destinée de son frère René, hôtelier au Mont-Saint-Michel.

De nouvelles cartes postales de l'île d'Yeu dans l'album...

Gontran Nolleau est un personnage. Sa stature d'athlète et son timbre de voix en imposent à beaucoup. Il poursuit et amplifie le rayonnement de l'hôtel. Certes, les célébrités continuent à affluer : la maréchale de Lattre de Tassigny, Henri Guérin, l'entraîneur de l'équipe de France de football, le rameur Gérard d'Abboville, Eric Tabarly ou encore la danseuse Lycette Darsonval, 1^{ère} danseuse étoile de l'Opéra

de Paris qui écrit : « A Gontran Nolleau, grand baryton de l'opéra de Paris que j'admire à l'époque où j'étais petit rat, que j'ai retrouvé, grand artiste culinaire. » Etc. Mais l'hôtel, ouvert toute l'année, reçoit aussi les insulaires, les marins de passage, et parfois même les naufragés avant de regagner le continent... Après la guerre, Gontran Nolleau, ancien militaire, fidèle à ses opinions politiques, accueille la maréchale Pétain pendant tout le temps de la captivité de l'ancien vainqueur de Verdun à la citadelle. Elle loge dans une annexe de l'hôtel qui devint par la suite un musée.

Mais son dynamisme ne se limite pas au rayonnement de son établissement. Gontran Nolleau assure de nombreuses responsabilités dans l'île : président du Syndicat d'initiative, du Comité des Fêtes, du Comité maritime, de la Société de Sauvetage.... Il est, par ailleurs, un conseiller aussi avisé que discret de beaucoup de commerçants. Cependant, c'est sans doute dans le domaine artistique qu'il trouve son plein épanouissement... lors des soirées mémorables qu'il anime à la « Revue Islaise », accompagné au piano par son fils Gilles jusqu'au soir du jeudi 20 janvier 1972 où il meurt en chantant pour les anciens, lors d'une galette des Rois.

Gilles poursuit l'œuvre de son père et impulse un nouveau dynamisme... en rasant une fois encore l'hôtel pour en construire un tout neuf, avec ascenseur- le premier de l'île - et une terrasse sous le toit. Pierre, son petit-fils, fidèle à la tradition, inscrit la famille Nolleau dans le cercle très restreint des 10 plus anciennes familles de France en hôtellerie familiale. En 2014, Pierre Nolleau, qui fut président de l'Office de tourisme, comme son grand-père Gontran et son aïeul Eugène Seyrat, reçut la médaille du Tourisme pour son engagement dans ce domaine.

Bon sang ne saurait mentir !

Jean-François Henry

Cet article doit beaucoup aux membres de la famille Nolleau, qui ont fêté il y a quelques années les 150 ans de l'hôtel. Qu'ils soient ici remerciés.



Cette photo résume, à elle seule, la vie à l'hôtel. Autour de Gilles Nolleau, des marins de l'île d'Yeu : Tétaine Merlet et Burgaud et un invité prestigieux, Eric Tabarly et son père Guy. Coll Famille Nolleau.

LA GALERIE TREIZE

Place de la Norvège
ILE D'YEU



présente cet été



JO LE MARIN
Œuvres récentes

ANNIE PARROD
Pastels et aquarelles sur Yeu

EMILIE PARROD
Illustrations rétro sur l'Ile d'Yeu

MAUD LACOSTE
Collection de vaisselle et de bougies Yeu

MOSTAPHA ROUINE
Pêcheurs

VERONIQUE des MONSTIERS
Peintures sur bois



VITRAUX DES ILES

vitrauxdesiles@gmail.com
www.vitraux-des-iles.com
06 78 18 74 04



Henri ROUBEROL

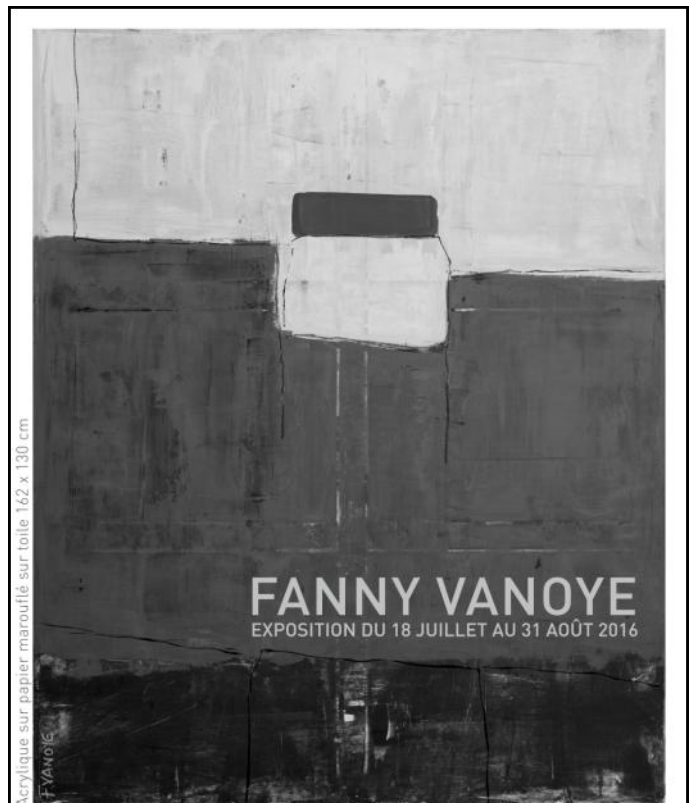
ŒUVRES RECENTES

Juillet / Août 2016

**21 rue du Pû
Port Joinville**



06 07 45 92 61



Acrylique sur papier marouflé sur toile 162 x 130 cm
F.VANOIE

FANNY VANOIE
EXPOSITION DU 18 JUILLET AU 31 AOÛT 2016

GALERIE FANNY VANOIE
5 rue de l'Abbesse - Port-Joinville - Ile d'Yeu

EN PRÉSENCE DE L'ARTISTE
Tous les jours : 11h - 13h et 18h - 20h • Fermé le dimanche après-midi

CONTACT : 06 62 33 07 42
fannyvanoie.com • fanny.art-panorama.com • facebook.com/vanoiefanny

Retrouvez La Gazette Annonces sur internet
www.gazette-iledyeu.com

Karin Jeanne
PORT-JOINVILLE L'ILE D'YEU
11 rue du coin du chat
du 10 juillet au 15 août 2016

VERNISSAGE, MARDI 19 JUILLET

tous les jours de 10h30 à 13h30 et de 18h30 à 20h

www.iledyeu.com



OUVERT
TOUS LES JOURS
DE 10H00 À 13H00
ET DE 17H30 À 19H00

ATELIER DU CAILLOU BLANC
50 rue du Courseau à Port Joinville, 85350 l'Île d'Yeu
06 51 84 18 98 - atelierducailloublanc@gmail.com

CERAMIQUE

Marine de Soos

Exposition
du 1er au 14 août 2016

Maison des Quais
11 rue des Quais
Port Joinville, Île d'Yeu

ouvert de 10 h à 13 h
et de 17 h à 20 h



+33 (0)6 86 99 56 46
marinedesoos@gmail.com
www.marinedesoos.com

EXPOSITION
PINSON BERTHET
10 Juillet - 30 Juillet 2016
(En collaboration avec Jérôme Hébert)



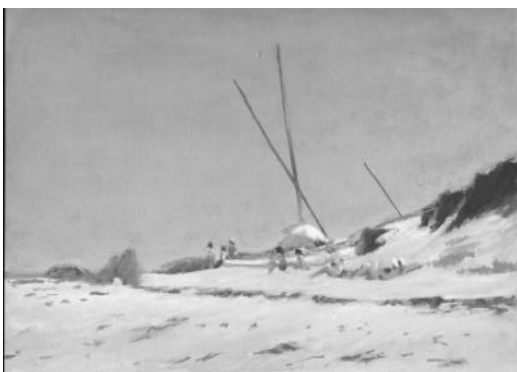
11 rue des Quais - Port Joinville - Yeu

Ouvert tous les jours
10h30 - 13h / 18h - 20h
et sur rendez-vous

Vernissages :
vendredi 15 et vendredi 29 juillet de 18h à 21h

Tél. 06 88 78 72 25

Exposition
Jérôme Hébert
10 Juillet - 30 Juillet 2016
(avec Stéphane Pinson-Berthet)



11 rue des Quais - Port-Joinville - Yeu
(face à l'entrée du Parking de l'héliport)

Ouvert tous les jours
10h30 - 13h / 18h - 20h
et sur rendez-vous

Vernissages :
vendredi 15 et vendredi 29 juillet de 18h à 21h

Tél. 06 80 23 52 51

Quand l'angoisse et la joie s'expriment en actes de foi

Jean-François Henry explore les ressorts d'un ex-voto

Jean-François Henry vient de sortir un livre, édité par le Centre vendéen de recherches historiques, sur un ex-voto : le tableau « Le Français », dont une copie est exposée à la chapelle de La Meule. Inscrite au titre des monuments historiques, la gouache a été réalisée en 1951 par Jean Teraud, à la demande de son père, Jean-Baptiste Teraud, « miraculé » de la tempête de 1930 où périrent plus de 200 marins sur les côtes atlantiques. Jean Teraud a aujourd'hui 89 ans. Il est l'un des derniers réalisateurs d'ex-voto encore en vie. L'historien l'a longuement écouté pour écrire son ouvrage. « C'est important dans une démarche aussi intime et complexe, de laisser la parole à ceux qui l'ont vécue, plutôt que parler à leur place. Eux seuls peuvent essayer d'en faire comprendre le sens ».

La tempête de 1930

Avant la guerre de 1914, Jean-Baptiste Teraud est cultivateur au Ker Chalou. Il délaisse son métier après sa démobilisation, comme tant d'autres Ialais à l'époque, pour

devenir marin. Il embarque sur le dundee Le Français, commandé par Georges Chaillou. « En ce mois de septembre 1930, la flottille de l'île d'Yeu était sur la Grande Sole, avec les thoniers bretons, dans la zone la plus violente de la tempête » raconte Jean-François Henry. La plupart des bateaux de l'île rentrent gravement endommagés, mais leurs équipages ont tous la vie sauve. « Le Français a pris un coup de mer qui a écrasé son pont de 20 cm. Jean-Baptiste Teraud a toujours considéré qu'il a été sauvé par Notre Dame de Bonne Nouvelle qu'il a dû invoquer. Comme tous les anciens combattants de la Grande Guerre, il a connu l'horreur des tranchées et l'angoisse sous les bombardements de l'ennemi. Mais l'événement qui a bouleversé sa vie demeura toujours le moment où, dans la chambre du Français, avec les membres de l'équipage, il entendit le choc épouvantable de la vague fracassant le pont du navire puis, après quelques instants de répit, l'attente horrible du coup fatal. Car les vagues chassent souvent en meute.

Mais comme si une main invisible avait retenu le destin implacable, le navire s'est relevé et échappa au naufrage. Ce moment là n'a jamais quitté son esprit ». Au point que vingt après, encore porté par un sentiment de gratitude extrême, il demande à son fils de peindre un tableau pour remercier sa « mère du ciel ».

Solidarité filiale

Jean Teraud a été marin. Dès son plus jeune âge, il montre des dispositions pour le dessin. En 1950, il est devenu gardien de phare, et c'est dans la chambre de veille d'un phare en mer - Les Barges, au large des Sables d'Olonne - qu'il réalise Le Français. De nombreuses esquisses, qu'il soumet à son père, pour être au plus près de la réalité, précèdent sa peinture. Pour l'emporter sans dommage, il l'enroule autour d'un manche à balai. Avec son père, il la porte dans la chapelle de La Meule. « Il n'a pas représenté la Vierge protectrice dans un coin de son tableau. Le fait que l'ex-voto soit placé dans le sanctuaire vénéré des marins suffisait à lui donner son sens sacré ».

Dévotion à la « mère du ciel »

Le geste de Jean-Baptiste Teraud s'inscrit dans le contexte de la dévotion portée à Marie, très marquée à l'île d'Yeu. Jean-François Henry y consacre le début de son ouvrage. Plusieurs chapelles furent dédiées à la Vierge protectrice et, depuis des siècles, les marins se sont tournés vers elle pour l'invoquer dans la tourmente. « La chapelle Notre-Dame de Bonne Nouvelle au port de La Meule est depuis des temps immémoriaux le lieu de ce recueillement. Elle accueille la prière des marins et de leur famille et reçut nombre d'ex-voto, témoignages à la fois de moments de solitude, d'angoisse et de gratitude. Au-delà de son sens religieux, la Bonne Nou-



velle, c'est aussi le retour du mari, du père, du frère... ». Nombre d'objets de piété qui ornaient la chapelle ont disparu lors de sa restauration. Le tableau Le Français est lui-même un rescapé.

La sensibilité du monde maritime

En une soixantaine de pages, fortement illustrées et écrites dans un style fluide et simple, Jean-François Henry raconte l'histoire attachée à cet ex-voto. Non seulement celle de celui qui en forma le vœu et de celui qui lui donna forme. Mais aussi celle de la communauté des gens de mer et de la sensibilité qui les anime. « Ce tableau nous aide à mieux comprendre la foi profonde et simple de ces hommes qui, dans des moments de désarroi, eurent l'intime conviction d'une protection qui échappe à tout raisonnement humain ».

M.M.

« Un tableau ex-voto Le Français » - collection Trésors de Vendée - Éditions du CVRH - 9€

Découverte des ex-voto de l'église N.-D. du Port : samedi 23 juillet à 11 heures - entrée libre.



© Jeanlin Henry

Soldats de France

Les Anciens Combattants de l'île d'Yeu ont, pour la plupart, servis en Afrique du Nord : Algérie, Tunisie et Maroc. Ils approchent ou dépassent les 80 ans. Ils lancent un appel auprès de tous ceux qui souhaitent les aider à poursuivre leur mission au sein de l'association **Soldats de France**. L'association « Soldats de France » a été créée en 1976 pour rassembler tous ceux qui ont servi sous le drapeau national dans le cadre du service militaire. Elle a fusionné en 1996 avec l'Union Nationale des Combattants. (U.N.C.)

Dans quel but ?

Cette association a pour mission de maintenir les valeurs citoyennes du « pays des droits de l'homme » vécues et soutenues par les Anciens combattants : civisme - sens national - droiture morale - solidarité humaine - respect de la mémoire combattante - devoir de mémoire.

Les Soldats de France sont les héritiers du monde combattant.

Le "Soldat de France" n'a pas combattu au sens où on l'entend habituellement "Le combattant n'est pas forcément sur les champs de bataille".

Qui peut être Soldat de France ?

Toutes celles et tous ceux qui ont fait leur service militaire : anciens et jeunes, militaires engagés à la retraite ou qui ont fait quelques années dans l'armée : Terre-Air-Mer, sapeurs-pompiers, gendarmes, policiers, douaniers, élus etc.

Avec nous, Anciens Combattants mais surtout avec vous, nous pourrions créer une section « Soldats de France » à l'île d'Yeu.

Comme dans toutes les communes de Vendée ! Nous pourrions ainsi vivre ensemble les valeurs citoyennes du « pays des droits de l'homme » et transmettre auprès de jeunes générations le Devoir de mémoire, participer aux fêtes commémoratives : 11 novembre et 8 mai etc.

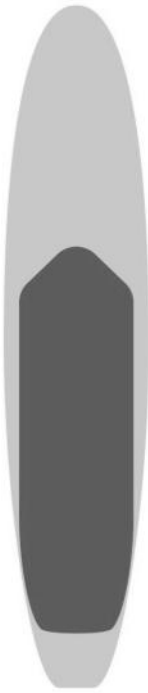
Nous comptons sur vous !

Les Anciens Combattants

Rejoignez-nous en prenant contact avec Marcel Bessonnet, Président des Anciens Combattants - Tél. 02 51 58 36 42 ou 06 71 43 95 99.

Stand Up Paddle

Ile d'Yeu



LOCATION

Plage
des Vieilles
10h-18h
06 64 48 30 00

les concerts REDY MONTMAYE association de 1997

Beethoven Schumann Brahms

Le Paradoxe romantique



Piano - Knut Jacques

Violoncelle - Grégoire Catelin

Mercredi 3 Août - 21h

Le Casino - Ile d'Yeu

Rue Neptune 85350 Port-Joinville Placement libre - Participation aux frais

Jean-Olivier Héron

EXPOSITION



MERCI POUR TOUT!

JEAN OLIVIER HERON
EN L'ILE ET AU-DELA

Tous les matins de 10 h à 13 h sauf le dimanche
École du Ponant, route des Sicardières, Port Joinville
Entrée libre

MAIRIE DE
L'ILE D'YEU

www.mairie-ile-yeu.fr
Service Patrimoine - 02.51.26.06.49

Ecole Française d'Équitation
Moniteurs Diplômés d'État

Poney Club - Centre Équestre "Les Violettes"



OUVERT TOUS LES JOURS

Leçons - Promenades - Stages
Passage des examens fédéraux
Baby poney - Promenades en main
Horseball - Voltige

02 51 58 74 00

Chemin des Violettes - Les Sapins - 85350 ILE D'YEU

Agenda

Ce calendrier est donné à titre indicatif, d'autres événements peuvent s'y ajouter, et des dates peuvent être annulées.
Par précaution surveillez l'affichage. Pensez aussi à consulter notre site : www.gazette-iledyeu.fr

Vendredi 22 juillet

■ **Concours de pétanque (En doublette)**
Avec La Pétanque Islaise
A 20h30 - Au Stade Eugène Breton.

Samedi 23 juillet

■ **La Fête de l'Eragne**
organisée par l'association Yeu Défi.
Au Port de la Meule.
■ **Concert de la chorale Choeur Joie Yeu avec l'Harmonie St Amand.** A 21h - Eglise ND du Port. Entrée libre et joyeuse.
■ **Soirée Electro**
organisée par l'association Tribortek. A 22h - Au Casino

Dimanche 24 juillet

■ **Tournoi de beach volley 3X3**
Inscriptions à l'Office de Tourisme
Renseignements :
oya.vb@orange.fr
Buvette et grillades sur place
A partir de 9h - Plage des Sapins.

Lundi 25 juillet

■ **Concert de musique classique**
Récital de piano.
organisé par l'association Le Cailou Blanc.
Au programme : Chopin, Chabrier, Debussy, Fauré, Ravel.
Interprète : Jean-Marc Bonn.
A 21h00 - Au Casino. 12€.
Billetterie : Office du Tourisme et sur place le soir du concert.
■ **Accueil gourmand**
Présentation et dégustation des produits locaux.
A l'Office du Tourisme
■ **Bridge Club Islais, Tournoi du Roy René (par paires)**
20 h La Citadelle Salle 19 Jacques Audoin.

Mardi 26 juillet

■ **Visite libre du Verger Patrimonial avec animatrice.** Rue Saint Hilaire de 10h à 12h. Association des Croqueurs de Pommes.

Mercredi 27 juillet

■ **Concert The Gregorian Voices**
organisé par la paroisse St-Amand
A 21h - Eglise ND du Port.



■ **Apéro-conte**
"Légendes de l'île d'Yeu et autres contes de la mer" par Marie-Laure GIANNETTI de la Compagnie la tête dans les étoiles :
La "Roche aux fras, Le Pont d'Yeu,..." autant d'évocations qui feront voguer notre imagination sur terre et sur les mers, de l'Atlantique à l'Océan Indien....
A 20h30 - A Ye Joue (Ker Châlon)

Jeudi 28 juillet

■ **Cinéma en plein air : Les Dieux sont tombés sur la tête.**
Tarif adultes : 5 € - Enfants : 3 €
A 22h30 - Parc de la Citadelle (en face de l'école privée).
■ **Animation thématique organisée par les Croqueurs de Pommes.**
à 17h30 précise sur les différents types de greffe au verger patrimonial rue Saint Hilaire.

Vendredi 29 juillet

■ **Concours de pétanque (en doublette)**
Avec La Pétanque Islaise
A 20h30 - Au Stade Eugène Breton.

Samedi 30 juillet

■ **La Meule en Fête**
Grillades de poissons et chants de marins avec les Tribordais.
A partir de 19h - Au Port de la Meule.



Dimanche 31 juillet

■ **Concours de pêche ligne fine**
organisé par Sar Bar Canne
A partir de 14h - Sur le Brise-lames.

Lundi 1er août

■ **Festival de musique Viens dans mon île**
Soirée concerts avec :
- The Ones
- Les Innocents
- Louise Attaque
Renseignements et réservations
www.viens-dans-mon-ile.com
A 19h - Fort de la Citadelle



Mardi 2 août

■ **Visite libre du Verger Patrimonial avec animatrice.** Rue saint hilaire de 10h à 12h. Association des Croqueurs de Pommes.

Mercredi 3 août

■ **Festival de musique Viens dans mon île.**
Soirée concerts avec :
- Marina Kaye
- Vianney
- Thomas Dutronc
Renseignements et réservations :
www.viens-dans-mon-ile.com
A 19h - Fort de la Citadelle
■ **Concert - Red Mountain**
Piano / violoncelle
A 21h - Au Casino.
Voir page 35.

Jeudi 4 août

■ **Concert de trio Meigma**
Flûte traversière, violon, orgue
A 21h - Eglise ND du Port

Jeudi 4 août (suite)

■ **Animation thématique au Verger Patrimonial.** A 17h30 précise sur éclaircissage, maladies des fruitiers et taille en vert.
Rue Saint Hilaire.
■ **Bridge Club Islais : Tournoi du Roy René (par paires)**
20 h La Citadelle Salle 19 Jacques Audoin.

Vendredi 5 août

■ **Festival de musique Viens dans mon île.**
Soirée concerts avec :
- La Vaguabonde
- Synapson
- Tryo
Renseignements et réservations :
www.viens-dans-mon-ile.com
A 19h - Fort de la Citadelle
■ **Concours de pétanque (en doublette)**
Avec La Pétanque Islaise
A 20h30 - Au Stade Eugène Breton.

Samedi 6 août

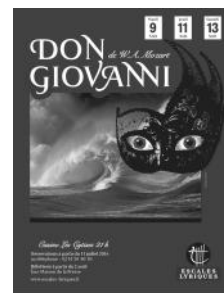
■ **La Fête du Porc**
Grillades et animation musicale organisées par la SSI (club de football). A partir de 19h - Jardin de la Missionnaire.

Dimanche 7 août

■ **Le Vide-grenier de Cadouère**
A partir de 9h - Village de Cadouère

Mardi 9 août

■ **Festival d'arts lyriques**
Don Giovanni de Mozart
organisé par Escales Lyriques.
A 21h00 - Au Casino



■ **Accueil gourmand**
Présentation et dégustation des produits locaux.
A l'Office du Tourisme.
■ **Visite libre avec animatrice du verger patrimonial.** Rue Saint Hilaire.

L'ESCADRILLE

Le bar cabaret de l'île d'Yeu sur le port

Programmation musicale (à l'apéro de 18h30 à 20h, et concert de 22h30 à 1h30)



S23 / D24 juillet : THE FABULOUS TRIO (rockabilly)
L25 / M26 / M27 juillet : THE GROUP (rock)
J28 / V29 juillet : BEATLE JUICE (beatles)
S30 / D31 juillet : THE FISHERS (rock)
L1 / M2 août : DOCK A BILLY'S (rock à billy's)
M3 / J4 août : HONEY MEN (blues)
V5 / S6 août : WHY NOT (rock - blues rock)
D7 / L8 août : THE CUSTOMER (country)
M9 / M10 / J11 août : SOYA BAY (chansons françaises)
V12 / S13 août : FORTUNES TELLERS (rock)

Quai Carnot (sur le port) 85350 ILE D'YEU
Tél. 02 51 58 13 85 - e-mail : escadrille@youmail.fr



114 rue Pierre Henry

Ker Châlon

02 51 58 67 99

mail : 2yejoue@gmail.com

facebook : ye.joue

Plaine de jeux couverte
Salle de jeux vidéo Arcade
Boutique tout pour la fête à prix internet
Bar à sirops et autres boissons
La possibilité d'organiser réunions ou assemblées selon vos besoins
Salle fitness musculation

OUVERT TOUS LES JOURS DE 9H00 JUSQU'AU SOIR
OUVERT TOUTE L'ANNEE



Agenda

Mercredi 10 août

■ **Cinéma en plein air : Deux Frères**
 Tarif adultes : 5€ - Enfants : 3 €
 A 22h15 - Parc de la Citadelle (en face de l'école privée)

Jeudi 11 août

■ **Les Jardins du jeudi**
 Thème de la visite : "Choisir ses haies". Voir page 40
 ■ **Festival d'arts lyriques**
 Don Giovanni de Mozart organisé par Escales Lyriques.
 A 21h00 - Au Casino
 ■ **La Journée des Associations**
 organisée par Neptune FM
 Port-Joinville

Vendredi 12 août

■ **Concours de pétanque (En doublette)**
 Avec La Pétanque Ilaise
 A 20h30 - Au Stade Eugène Breton.
 ■ **Le TriYeuthlon**
 Triathlon (natation, vélo, course à pied). Plage des Vieilles.

Samedi 13 août

■ **Festival d'arts lyriques**
 Don Giovanni de Mozart organisé par Escales Lyriques.
 A 21h00 - Au Casino
 ■ **Concert - Les Tribordais**
 Chants de marins
 A 20h - Sur le Port

Samedi 13 et Dim. 14 août

■ **Festival de la BD.**
 Sur le port

Dimanche 14 août

■ **Tournoi de sixte (football)**
 Inscriptions à la Station Essence
 A partir de 8h30 - Au stade Jean Taraud.
 ■ **Régate La Germon Cup**
 Course à la voile organisée par le Club des Plaisanciers.
 ■ **Tournoi de beach volley 3X3**
 Inscriptions à l'Office de Tourisme
 Renseignements: oya.vb@orange.fr
 Buvette et grillades sur place
 A partir de 9h - Plage des Sapins
 ■ **Soirée Moules Frites**
 organisée par l'association Les Peaux Bleues
 A partir de 19h - Sur le Port
 ■ **Feu d'artifice**
 organisé par la Mairie
 A 22h30 - Sur le Port.

Lundi 15 août

■ **Concours de pétanque (En triplette)**
 Avec La Pétanque Ilaise
 A 14h30 - Au Stade Eugène Breton.

Mar. 16 et mer. 17 août

■ **Soirée jazz - Swing à Yeu (4)**
 avec Eric Luter et l'orchestre Jazz Imo.
 A 21h - Au Casino
 Réservations : Office du tourisme.

Voir aussi

- **Cinéma** : pages 38 et 39
- **Voir infos municipales** : p. 20
- **Associations** : page 40
- **Soirées Cabaret** : Bar de l'Escadrille - Page 36




ECOLE FRANÇAISE DE PLONGEE SOUS-MARINE
 agréée jeunesse et sport S/01.85.814

BAPTEME DE PLONGEE - RAND'EAU PALMEE - STAGE ET PLONGEE ENFANTS (à partir de 8 ans)
 STAGE et DELIVRANCE DE BREVETS du N1 au NF1 - EXPLOR TOUS NIVEAUX (épaves, etc...)
 NITROX - TRIMIX

BATEAU ECOLE
 STAGES ET EXAMENS AU PERMIS BATEAU (dès 16 ans)
 du 25 au 28 juillet (examen le 29 juillet)
 du 1er au 4 août (examen le 5 août)
 du 8 au 11 août (examen le 12 août)

Port de la Meule - TEL. 02 51 58 59 59 - 06 09 74 33 79
www.subevasion.com / subevasion@orange.fr



STAGES DE CIRQUE

A PARTIR DE 3 ANS
 Stage d'une semaine (tous les matins)
 Trapèze - tissu - jonglerie - acrobatie
 clown - boule d'équilibre

RENSEIGNEMENTS ET INSCRIPTIONS : 06 89 54 38 98
 mail : associationyouki@yahoo.fr




TENNIS CLUB ISLAIS
 Affilié Fédération Française de Tennis et Jeunesse et sports
 20 route du Marais Salé - St Sauveur
02 51 59 42 42 - 06 68 88 26 82

VACANCES JUILLET / AOUT 2016
 OUVERTURE DE 9H00 A 12H00 ET DE 14H00 A 19H00

TOURNOI DE TENNIS (du 21 au 27 août)
 STAGES TENNIS nouveaux moniteurs : Alex et Olivier (formule Galaxy, débutants, initiation, perfectionnement, compétition)
 LOCATION DE TERRAIN (tennis et beach-tennis)
 DEPOT VENTE MATERIEL
 nous contacter pour renseignements et réservations

SITE INTERNET : www.club.fft.fr/tcislais

Entreprise Roger Sika • SAFIR • SUPER U • CASINO • Assurances MMA Bouhier
 Propriétés-phvibes.com (Aude Benateau) • A.M.S. • Intersport • Garage Cantin
 Voombe A. • Maindron • Techniochem • Emard Optique



STAGES TENNIS
cours individuels

Luc vous propose
5 FORMULES de STAGES
 (Séances d' 1h30 / jour)

Stage MINI-TENNIS (5/6 ans)
 Stage DECOUVERTE (7/9 ans)
 Stage PROGRESSION (10/12 ans)
 Stage PERFORMANCE (13/15 ans)
 Stage ENTRAINEMENT (jeunes / adultes)

Luc Bernard
 Moniteur de Tennis Breveté d'État
Tél : 06.68.00.10.50
 Page web : www.club.fft.fr/tcislais
 Luc Bernard Tennis Evasion Ile d'Yeu

En bord de mer (près du camping) Terrain rénové



sur le 91,9 et sur le net
www.neptunefm.com
 BP 114 - 85350 L'ILE D'YEU
 Tél. 02 51 58 58 22

DU LUNDIAU VENDREDI

9H30 / 11H - BONJOUR
 Infos locales, météo marine, petites annonces

12H15 - J'VOUS DIS PAS²
 Roland - Magazine d'informations locales

19H15 - J'VOUS DIS PAS¹
 Roland - Magazine d'informations locales

LUNDI

14H30 / 16H
 MIEUX VIVRE ENSEMBLE²
 Avec Anne Groisard (Magazine éco-citoyen)
 Chaque 1er lundi tous les 2 mois

15H / 17H - PROGRAMMATION 100% FRANÇAISE

21H / 22H - ASIAN BUBBLE²
 Lolly - Musique et culture asiatique

MARDI

16H / 17H - UN CHEVEU SUR LA LANGUE, UN POIL DANS LA MAIN²
 Yves Cadou & Jean-Yves
 Chansons francophones

17H15 / 17H45
 QUESTIONS POUR UN CHAMPION
 Avec l'association ilaïse
 "Question pour un champion" (jeu)

21H / 22H - STRUJENN HALEG¹
 Paskal - Culture Celtique

MERCREDI

15H / 17H - CHANSONS D'HIER ET D'AUJOURD'HUI
 Roger, Simone, Christiane, Charline
 Les auditeurs chantent

20H / 21H - 100 POUR SAMPLE²
 Avec Julien - Hip-hop, sampling

21H / 22H - 100% ROCK A PAPA²
 Avec Mathieu - Rock progressif

JEUDI

15H / 17H - PHIL'S MUSIC¹
 Avec Phil (Musique des 70's, 80's, 90's : disco, funk, rock)

17H15 / 17H45
 QUESTIONS POUR UN CHAMPION
 Avec l'association ilaïse
 "Question pour un champion" (jeu)

18H10 / 19H
 LA MAIRIE VOUS REPOND²
 Avec les élus de l'île d'Yeu (actualités municipales). Chaque 1er jeudi tous les 2 mois

21H / 22H - FURIE DE TEMPS²
 Hard rock, métal, punk

VENDREDI

18H30/19H - CORDIALEMENT GEEK²
 Avec Lolly
 actu jeux vidéos et nouvelles technologies

21H / 23H - PHIL'S MUSIC² - Avec Phil
 Musique des 70's, 80's, 90's : disco, funk, rock

23H / 01H - RETRANSMISSION DES CONCERTS DE L'ESCADRILLE³
 Avec Phil

SAMEDI

9H30/10H30 - PHIL'S JAZZ²
 Avec Phil - Jazz

11H / 12H - STRUJENN HALEG²
 Paskal - Culture Celtique

14H30 / 16H
 MIEUX VIVRE ENSEMBLE¹
 Avec Anne Groisard (Magazine éco-citoyen)
 Le samedi suivant le direct

20H / 21H - BIENVENUE CHEZ LOUIS²
 Avec Louis - Nouveautés, actus, interviews

21H / 23H - LE MIX D'ANDREA
 Avec DJ Andréa Tutti - Mix électro

DIMANCHE

9H / 10H45 - LES DEDICACES
 Roger - Variété

10H45/12H ACCORD D'ACCORDÉON
 Guy - Accordéon

16H / 17H - UN CHEVEU SUR LA LANGUE, UN POIL DANS LA MAIN¹
 Yves Cadou & Jean-Yves
 Chansons francophones

21H / 22H - PHIL'S JAZZ¹
 Avec Phil - Jazz

Informations nationales et internationales avec RFI

5h, 6h, 7h, 8h, 9h (sauf dimanche)
 12h (sauf week-end) - 12h30 (week-end)
 13h, 13h30, 14h, 18h, 19h, 20h

¹ Rediffusions
² Emission à retrouver en podcast sur www.neptunefm.com
³ Emission non régulière, dates à retrouver sur www.neptunefm.com



**PROGRAMME
DU MERCREDI 20 JUILLET
AU MARDI 2 AOÛT 2016**

MERCI PATRON

Sortie 24 février 2016 (1h24min) Réalisateur François Ruffin Genre Documentaire Pour Jocelyne et Serge Klur, rien ne va plus : leur usine fabriquait des costumes Kenzo (Groupe LVMH), à Poix-du-Nord, près de Valenciennes, mais elle a été délocalisée en Pologne. Voilà le couple au chômage, criblé de dettes, risquant désormais de perdre sa maison.



**LUN 25/07 21H
ANIME PAR CHRISTOPHE BEX
DE FAKIR**

**PORTRAITS DE MARINS DE
L'ILE D'YEU EN 1967**

Documentaire de Jeanlin Henry produit par Oya films. Montage Olivier Gadal.

1967. Jeanlin vient d'avoir 21 ans. Issu d'une famille de marins de l'île d'Yeu, il embarque pour une marée au thon, à bord du "Jos". A cette époque, l'île d'Yeu est l'un des plus importants ports de pêche au thon germon de la côte atlantique...



JULIETA vo

Date de sortie 18 mai 2016 (1h40min) Réalisateur Pedro Almodóvar Avec Emma Suárez, Adriana Ugarte, Daniel Grao Genre Drame

COMME DES BETES

Sortie 27 juillet 2016 (1h27min) Réalisateur Yarrow Cheney, Chris Renaud Avec Philippe Lacheau, François Damians, Willy Rovelli Genres Animation

La vie secrète que mènent nos animaux domestiques une fois que nous les laissons seuls à la maison pour partir au travail ou à l'école.



LE MONDE DE DORY

Sortie 22 juin 2016 (1h35min) Réalisateur Andrew Stanton Avec Céline Monsarrat, Franck Dubosc, Idris Elba Genres Animation, Comédie Dory, le poisson chirurgical bleu amnésique, retrouve ses amis Nemo et Marin. Tous trois se lancent à la recherche du passé de Dory...



L'AGE DE GLACE 5

Sortie 13 juillet 2016 (1h35min) Réalisateur Mike Thurmeier Genres Animation

Alors qu'une météorite menace le monde de l'Âge de Glace, Sid, Manny, Diego et le reste de la bande vont quitter leur foyer et embarquer dans une nouvelle aventure pleine de comédie...



mer. 20 juil.	17H30 LE BON GROS GEANT 20H LOVE AND FRIENDSHIP vo 22H INDEPENDENCE DAY
jeu. 21 juil.	18H L'AGE DE GLACE 5 20H CAMPING 3 22H TRUMAN vo
ven. 22 juil.	17h45 LE BON GROS GEANT 20H L'EFFET AQUATIQUE 22H INDEPENDENCE DAY
sam. 23 juil.	18H LE MONDE DE DORY 20H LE BON GROS GEANT 22H15 NINJA TURTLES 2
dim. 24 juil.	17H30 LE BON GROS GEANT 20H RETOUR CHEZ MA MERE 22H INDEPENDENCE DAY
lun. 25 juil.	16H L'AGE DE GLACE 5 18H LA TORTUE ROUGE 21H MERCI PATRON
mar. 26 juil.	18H LE BON GROS GEANT 20H30 PORTRAITS DE MARINS 22H INDEPENDENCE DAY
mer. 27 juil.	16H COMME DES BETES 18H FLORENCE FOSTER JENKINS vo 20H15 COMME DES BETES 22H DEBARQUEMENT IMMEDIAT
jeu. 28 juil.	18H LE MONDE DE DORY 20H LOVE AND FRIENDSHIP vo 22H TARZAN
ven. 29 juil.	18H COMME DES BETES 20H JULIETA vo 22H15 INDEPENDENCE DAY
sam. 30 juil.	18H L'AGE DE GLACE 5 20H CAMPING 3 22H TRUMAN vo
dim. 31 juil.	18H COMME DES BETES 20H LA GRANDE VADROUILLE 22H30 DEBARQUEMENT IMMEDIAT
lun. 1 août	16H COMME DES BETES 18H LE MONDE DE DORY 20H DANS LES FORÊTS DE SIBERIE 22H CONJURING 2
mar. 2 août	18H COMME DES BETES 20H FLORENCE FOSTER JENKINS vo 22H15 INDEPENDENCE DAY

LE BON GROS GEANT

Sortie 20 juillet 2016 (1h57min) Réalisateur Steven Spielberg Avec Dany Boon, Ruby Barnhill, Penelope Wilton Genres Famille, Aventure, Fantastique

L'incroyable histoire d'une petite fille et du mystérieux géant qui va lui faire découvrir les merveilles et les dangers du Pays des Géants. Mais lorsque les méchants géants dévoreurs d'hommes envahissent le monde des humains, la petite fille, la reine d'Angleterre et le bon gros géant (le BGG) se lancent dans une grande aventure afin de les arrêter...



NINJA TURTLES

Sortie 29 juin 2016 (1h52min) Réalisateur Dave Green Avec Megan Fox, Stephen Amell, Noel Fisher Genres Aventure, Action

FLORENCE FOSTER JENKINS

Sortie 13 juillet 2016 (1h50min) Réalisateur Stephen Frears Avec Meryl Streep, Hugh Grant Genres Biopic
L'histoire vraie de Florence Foster Jenkins, héritière new-yorkaise et célèbre mondaine qui n'a jamais renoncé à son rêve de devenir une grande cantatrice d'opéra. Si elle était convaincue d'avoir une très belle voix, tout son entourage la trouvait aussi atroce que risible.



L'EFFET AQUATIQUE

Sortie 29 juin 2016 (1h23min) Réalisateur Solveig Anspach Avec Florence Loiret-Caille, Samir Guesmi, Didda Jonsdottir Genre Comédie dramatique
Samir, la quarantaine dégingandée, grutier à Montreuil, tombe raide dingue d'Agathe. Comme elle est maître-nageuse à la piscine Maurice Thorez, il décide, pour s'en approcher, de prendre des leçons de natation avec elle, alors qu'il sait parfaitement nager.



DANS LES FORÊTS DE SIBERIE

Sortie 15 juin 2016 (1h45min) Réalisateur Safy Nebbou Avec Raphaël Personnaz, Evgueni Sidikhine Genre Aventure

Pour assouvir un besoin de liberté, Teddy décide de partir loin du bruit du monde, et s'installe seul dans une cabane, sur les rives gelées du lac Baïkal. Une nuit, perdu dans le blizzard, il est secouru par Aleksei, un Russe en cavale qui vit caché dans la forêt sibérienne depuis des années.



TRUMAN

Sortie 6 juillet 2016 (1h48min) Réalisateur Cesc Gay Avec Ricardo Darín, Javier Cámara, Dolores Fonzi Genre Comédie dramatique
Julian, un madrilène, reçoit la visite inattendue de son ami Tomas qui vit au Canada. Ils sont loin de se douter qu'ils vont passer avec Truman, le chien fidèle de Julian, des moments émouvants et surprenants...



LA TORTUE ROUGE

Sortie 29 juin 2016 (1h20min) Réalisateur Michael Dudok de Wit Genre Animation

À travers l'histoire d'un naufragé sur une île déserte tropicale peuplée de tortues, de crabes et d'oiseaux, La Tortue rouge raconte les grandes étapes de la vie d'un être humain.



LOVE & FRIENDSHIP vo

Sortie 22 juin 2016 (1h32min) Réalisateur Whit Stillman Avec Kate Beckinsale, Chloë Sevigny, Tom Bennett Genres Romance, Comédie, Drame
Angleterre, fin du XVIIIe siècle : Lady Susan Vernon est une jeune veuve dont la beauté et le pouvoir de séduction font frémir la haute société. Sa réputation et sa situation financière se dégradant, elle se met en quête de riches époux, pour elle et sa fille adolescente.

CAMPING 3

LA GRANDE VADROUILLE

Réalisateur Gérard Oury Avec Bourvil, Louis de Funès, Claudio Brook Genres Comédie, Guerre 1966

En 1942, un avion anglais est abattu par les Allemands au-dessus de Paris. Les trois pilotes sautent en parachute et atterrissent dans différents endroits de la capitale.



RETOUR CHEZ MA MERE

Sortie 1 juin 2016 (1h37min) Réalisateur Eric Lavaine Avec Josiane Balasko, Alexandra Lamy, Mathilde Seigner Genre Comédie
À 40 ans, Stéphanie est contrainte de retourner vivre chez sa mère. Elle est accueillie les bras ouverts : à elle les joies de l'appartement surchauffé, de Francis Cabrel en boucle, des parties de Scrabble endiablées et des précieux conseils maternels sur la façon de se tenir à table et de mener sa vie...

INDEPENDENCE DAY

Sortie 20 juillet 2016 (2h1min) Réalisateur Roland Emmerich Avec Liam Hemsworth, Jeff Goldblum, Bill Pullman Genres Science fiction, Action

Nous avons toujours su qu'ils reviendraient. La terre est menacée par une catastrophe d'une ampleur inimaginable. Pour la protéger, toutes les nations ont collaboré autour d'un programme de défense colossal exploitant la technologie extraterrestre récupérée.



CONJURING 2

Date de sortie 29 juin 2016 (2h13min) Réalisateur James Wan Avec Vera Farmiga, Patrick Wilson, Frances O'Connor Genre Epouvante-horreur

Lorraine et Ed Warren se rendent dans le nord de Londres pour venir en aide à une mère qui élève seule ses quatre enfants dans une maison hantée par des esprits maléfiques. Il s'agira d'une de leurs enquêtes paranormales les plus terrifiantes...



TARZAN

Sortie 6 juillet 2016 (1h50min) Réalisateur David Yates Avec Alexander Skarsgård, Margot Robbie, Christoph Waltz Genres Aventure, Action

DEBARQUEMENT IMMEDIAT

Sortie 13 juillet 2016 (1h30min) Réalisateur Philippe de Chauveron Avec Ary Abittan, Medi Sadoun, Cyril Lecomte Genre Comédie

C'est l'histoire d'un flic de la police des frontières qui ramène un gars dans son pays, sauf que ce n'est pas le bon gars et ce n'est pas le bon pays...

NOUVEAU:RESERVEZ VOS PLACES SUR NOTRE SITE :
Cineislais.cine.allocine.fr

Annonces

Livre

"La Tête dans les Nuages"

Alice Schneider vous présente "La Tête dans les Nuages" son recueil de Poésies illustré par les collages de Daniel Lacomme.

"Suite à un choc, un deuil, l'écriture poétique s'est imposée à l'auteure.

Depuis son inspiration attrape le moindre souffle de vent, l'écume d'une vague, le brillant d'un granit.

Alice Schneider vit dans la verdure sur les collines de Meudon et à l'île d'Yeu ou elle retrouve la pleine mer, la lumière du large, la côte sauvage qui l'inspirent. L'auteure produit un travail d'écriture personnel : textes poétiques, carnets de voyages, haïkus."

Séance de Signature :
Samedi 6 août
Maison de la Presse
de 10 h 30 à 12 h 30



Une île... des auteurs... Concours de nouvelles

Le deuxième concours de nouvelles est ouvert.

Envoyez votre nouvelle tapée par internet à anitapoirot@gmail.com
Date limite d'envoi : 31 octobre 2016.

Tout le monde peut concourir.

Règle : la nouvelle doit se situer à l'île d'Yeu.

Taille : 25000 signes maximum espaces compris.

Renseignements : 06 07 91 45 54

Association Equilibre Yoga Energie

Les cours de Hatha-Yoga ne s'arrêtent pas durant l'été. Cours le matin de 9h à 11h à la Citadelle à partir du 12 juillet. Rens. : 06 73 36 09 52

Atelier d'arts plastiques

Animé par Laure Pouget. En partenariat avec la Mairie de l'île d'Yeu.

Au programme :

Etude de la vie d'après nature : ballades artistiques, étude de l'eau, de la terre et du ciel, étude des parties du corps humain, du mouvement, des plis.

Peinture : initiation à la technique du sfumato, du pointillisme, observation des contrastes.

Traduire le volume : modelage, collage, observation des ombres et des lumières.

Ballades sensorielles : observation et représentation du paysage et des habitants de l'île.

L'atelier est situé Place du Champ de Foire (à côté de La Fabrique).

Ouvert à tous (enfants, ados, adultes). Horaires d'été (du 19 juillet au 19 août) : mardis et mercredis 10h30-12h00 / 14h30-16h00 - possibilité suivant inscriptions 19h30 à 21h00.

Renseignements : 06 67 25 33 78

Ping-pong loisir

Pendant l'été le ping-pong loisir prend ses vacances ! Nous vous informerons en temps voulu de la reprise pour la rentrée de septembre.

Les Jardins du Jeudi de l'été

Jardiner au naturel, protéger et enrichir la biodiversité, développer les bonnes pratiques dans nos potagers, prairies, bandes fleuries et dans les espaces verts... Durant les mois d'été nous nous retrouvons lors des Jardins du Jeudi pour en discuter et agir ensemble : comment rééquilibrer nos éco systèmes ? Comment apporter les éléments nutritifs au sol à l'aide de notre compost ? Comment se passer des pesticides et des engrais chimiques ? Ces rencontres sont ouvertes à tous. C'est l'occasion d'échanger nos façons de faire dans une ambiance amicale.

- « Faire son compost » le 7 Juillet 2016 de 17h à 19h. Jardin de l'Amer, Rue du Tardy.

- « Choisir ses haies » le 11 Août 2016 de 17h à 19h. Au Verger Patrimonial (rue St Hilaire).

- « Soigner les animaux au naturel » le 15 Septembre 2016 de 17h à 19h. Chez Julien et Bénédicte Dupont.

(Se renseigner à l'office du Tourisme pour le RDV).

cristi.cohen@wanadoo.fr

Association des Marins Retraités

L'association vous propose une journée détente, rires assurés !! Avec les Bodin's au Zénith de Nantes le dimanche 2 avril 2017.

Inscriptions dès maintenant auprès de Thérèse Voisin 02 51 58 36 69
Ou Louisa Groisard au 02 51 58 38 53

Aquagym, Aquazumba, Zumba

Aquagym : les mercredis matin à 10h et les vendredis matin à 10h.

Aquazumba : les mercredis soir à 19h30. Zumba les jeudis soir à 19h30. Pour plus d'info, appelez l'association Country Yeu au 06 13 85 27 20.

Bridge

Le Club de Bridge de l'île d'Yeu vous attend nombreux.

Tournois de régularité par paires tous les lundis et jeudis à 20 h La Citadelle Salle 19 (Jacques Audoine).

Droits de table gratuits pour les adhérents, 5 € pour les autres. A titre de bienvenue, le BCI vous offrira votre première participation.

Cotisation annuelle 42 € en individuel, 75 € en couple.

Renseignements : 02 51 58 37 30

L'assemblée générale se tiendra le mardi 26 juillet à 18h00 à la Citadelle (après l'entrée, 1er couloir à droite, puis 1er couloir à droite).

PLOMBERIE / dépannage

LABEL'EAU

Sanitaire (neuf et rénovation)

Réalisation d'épandage - Pose fosse toutes eaux

06 12 19 72 03 ZA du Marèche - Ile d'Yeu



**Julien Bernard
Avot' Service**

Entretien de jardin, Travaux de bricolage
Surveillance, Ouverture et fermeture de maison

Tél. 06 63 82 42 06
mail : julienavotservice@gmail.com

Devis gratuit

Siret : 808 488 266 00012

Eben'Oya Yannick Bessonnet

Ébénisterie, Agencements d'intérieur, Cuisines,
Salles de Bains, Placards, Cheminée bois, Restauration ...

14, rue de Cadouère 85350 Ile d'Yeu
Tél. 09 60 05 02 45 - 06 18 17 02 95 - e-mail : ebenoya@orange.fr

UN PETIT COUP DE POUCE
Rodrigue BENETEAU

MULTISERVICES ET PETITS BRICOLAGE
Maçonnerie, carrelage, peinture,
plaques de plâtres, tonte, dépannage,
gardiennage (ouverture et fermeture de maisons,
dépôt de véhicule à la gare maritime ou à domicile)

Tél. 06 20 33 35 50 beneteaurodrigue@aol.fr

Siret : 792 339 418 000 16

RENAUD M

TOUS TRAVAUX de BRICOLAGE
AUTO-ENTREPRENEUR

+ de 15 ans d'expérience dans le bricolage !!!



- Montage meubles en kit ...
- Poses luminaires, tringles rideaux, cadres, toiles, étagères...
- Décoration ... • Entretien divers ...

DEVIS sur Demande, N'hésitez pas !!!

06.63.87.94.24 - rmyeu85@gmail.com

**SARL
Plâtrerie Guibert**

PLATRERIE TRADITIONNELLE
CLOISON SÈCHE et ISOLATION - ENDUIT PLATRE
à la machine haute dureté lisse ou feutré à l'ancienne

Tél. 06 86 80 92 51 - 06 07 22 36 09
guibert.platrerie@gmail.com
15 Quai de la Mairie 85350 Ile d'Yeu

DEVIS
GRATUIT

Maintenance de votre Propriété
intérieure - extérieure

KER SERVICES

06 98 68 15 95

Polyvalence Technique
menuiserie, peinture, serrurerie...

Multiples Prestations
entretien, installation, finition...

ker-services.pturbe@orange.fr

n° siret : 81034395400014

ENTREPRISE
LILE
EAU
COURANT

ELECTRICITÉ - PLOMBERIE
ZINGUERIE - CHAUFFAGE
ELECTROMENAGER - HIFI - VIDEO

02 51 26 03 23

ile.eau-courant@orange.fr
7 rue Pierre Henry 85350 L'ILE D'YEU

Mathias Groc

MG Plomberie SARL

Plomberie : Dépannage - Installation (neuve et rénovation)

69 rue de Cadouère 85350 Ile d'Yeu

Tél. 07 82 56 29 70 - mg.plomberie@free.fr



sarl *Maison Fondée en*
1955
Gillon

**Plomberie - Chauffage
Sanitaire**

Tél. 02 51 58 34 03 - Port. 06 07 59 56 16

Fax : 02 51 58 71 00

e-mail : sarlgillon@wanadoo.fr

3, ruelle à Sylvanie 85350 Ile d'Yeu

Chaillou Plomberie Ets

- Dépannage plomberie
- Installation
neuf/rénovation
- Faïence

chaillouplomberie@hotmail.com
10 rue du Moulin Maingourd - L'Ile d'Yeu

07 68 30 70 92



Entreprise de Bâtiment, Bureau d'Etude, Coordination de Travaux

SARL HOMELEC

Confiez votre projet, nous nous occuperons d'établir:



Esquisses

Conception & Agencements

Demandes de Déclaration Préalable de Travaux

Dossiers de Permis de construire

Déjà de nombreuses références réussies dans le neuf,
la rénovation, extensions et annexes.

Mais également toutes vos demandes concernant:

PLAN - DEPOT DE PERMIS | ELECTRICITE - DOMOTIQUE
MAÇONNERIE - TOITURE | CHAUFFAGE - VENTILATION
TERRASSE - PAVAGE | PLOMBERIE - SANITAIRE

NEUF & RENOVATION

Tel: 02 51 59 17 91 - Port: 06 12 79 23 16

Ker Chauvineau - 67 Route de la Rollandière - Ile d'Yeu

sarl-homelec@orange.fr

A
R
T
I
S
A
N
I
S
L
A
I
S



Rénovez, améliorez votre habitation

Travaux de maçonnerie
neufs et rénovations

JÉRÉMY - PICHON EURL

Maçonnerie traditionnelle
Couverture - Extension maison
Parement pierre du pays
Aménagement de jardin

20 chemin des Borderies 85350 ILE D'YEU

MOBILE : 06 15 82 24 33

jeremy.pichon85@orange.fr



Cloisons sèches

Plaques de plâtre
Bois
Isolation
(Thermique et Acoustique)

Doublages, Cloisons, Plafonds

Neuf & Rénovation

20, rue du Tardy 85350 Ile d'Yeu

Tél. 02 51 58 32 45 - Port. 06 11 44 41 89

e-mail : plaquoyasarl@orange.fr

SARL
Gloria Miguel

Artisan Islais
**Maçonnerie Générale
& Rénovation**

Maçonnerie - Toiture
Pierre de Pays - Terrasse

52 rue Georges Clémenceau 85350 Ile d'Yeu

Tél. 06 79 29 60 93

miguel.gloria@aliceadsl.fr

**Entreprise de Maçonnerie
Neuf & Rénovation**

Le-Bris Rodrigue

1, rue de Ker Andry

85350 Ile d'Yeu

Tél. 06 42 53 14 74



Ets Général de Batiment DS

**MAÇONNERIE
GÉNÉRALE
et GROS OEUVRE**

- NORMES ACTUELLES DE BATIMENT ◦
- ASSAINISSEMENT ◦
- TERRASSEMENT ◦
- TOUS TRAVAUX ◦

96 bis rue Pierre Henry - 85350 l' ile d'yeu

Tél. 07 87 87 86 71

email : da.silvanuno@free.fr

SARL FRADET Christophe



Maçonnerie

Neuf et rénovation

06 81 14 44 96

Livraison FIOUL

Tél. 02 51 58 76 51
ou 06 77 24 43 76



christophe.fradet@sfr.fr



**IMMOBAT
MPF**

ConstructioN RénovatioN

SOLUTIONS TECHNIQUES - INGÉNIERIES
Grand choix de tomettes à l'ancienne fait main

IMMOBAT MPF

Mário Ferraz - Directeur technique
39, rue Gate Bourse 85350 L'ILE D'YEU

06 47 29 73 12

e-mail : immobat85@hotmail.com

LA BELLE MAISON
L B M
ENTREPRISE DE BATIMENT & MAITRE D'OEUVRE



Bureau d'étude
Elaboration de plans
Dépôt de permis de construire
Coordonnations de travaux
Maitrise d'œuvre

**Constructions neuves
rénovations**

Maçonnerie, pavage
Pose de pierre islaïse
Couverture, enduits finition islaïse
Charpente, menuiseries



Pour toute demande concernant vos projets
contactez nous au **02 28 11 05 83**
ou rendez vous à notre agence située au 18 rue calypso
à Port Joinville (face au magasin CASINO)
Mail : sarlbellemaison@gmail.com



RENOV'VILLE
Dominique JARNY

**Maçonnerie (neuf et rénovation)
Parement pierre du pays - Peinture**

06 17 34 16 29

renovileyeu@sfr.fr

5, rue de l'Asphodèle 85350 Ile d'Yeu

n°499 852 614 000 19



Ricolleau Viaud Bâtiments

Bureau d'Études,
Coordination de travaux
Maçonnerie, Charpente, Couverture,
Démoussage, Menuiserie, Enduit, Pierres,
Terrasse, Peinture,...
Tous travaux en Neuf et Rénovation



Ogienne de Bâtiments

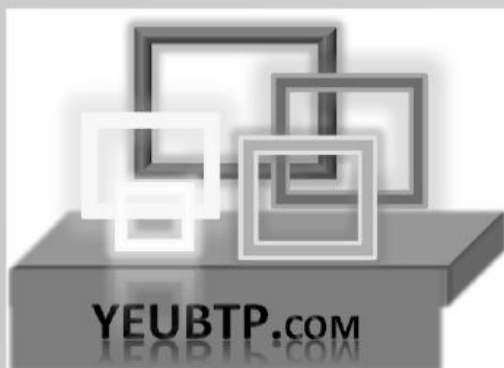
Plus de 300 réalisations
depuis plus de 40 ans
Votre maison clés en main
avec contrat de construction
Travaux tous corps d'état

&

Mettent en commun leurs 40 années d'expérience et de savoir-faire dans la conception, la construction et la rénovation de maisons Islaises et deviennent

YEUBTP

Les solutions bâtiments
pour construire ou
aménager à l'Île d'Yeu



16 rue de la république

yeubtp@yeubtp.com

02.51.58.26.05

Et pour toujours plus de services

Travaux de VRD

Génie Civil
Assainissement
Livraisons Agrégats et Béton prêt à l'emploi

Tel: 02.51.59.54.97 Mail: batiservices@yourmail.fr



La Plâtrerie & Carrelages

Cloisons, doublages et plafonds, carrelages et faïences
Enduits lisses, feutrés à l'ancienne, éponnés,...

La Plâtrerie réalise des prestations traditionnelles pour les professionnels et les particuliers.

Tel: 02.51.58.26.07

Mail: laplatrerie@yourmail.fr

Mr. Bricolage



On peut compter sur lui.

RUE NEPTUNE 85350 ILE D'YEU • Tél. 02 51 58 51 90 • www.mr-bricolage.fr

PREPAREZ VOTRE HIVER... CONSOMMABLES CHAUFFAGE

Bois de chauffage
chêne - charme - hêtre - frêne ...



Bûchettes
d'allumage
Filet 40 litres



Filet
de bûches

**Bûches
de bois
densifié**



Pellets



Palettes bois de chauffage
(chêne - charme - hêtre)

Palette en 33 cm - 1,7 stères (1,2m³) - 249 €
Palette en 50 cm - 1,5 stères (1,2m³) - 219 €



Photos non contractuelles - Dans la limite des stocks disponibles

EXPO PLEIN AIR

Salon de jardin • Barbecue • Plancha
Bain de soleil • Pied de parasol ...



**NOUVEAU
CHEZ
Mr BRICOLAGE**
**TOILES CIRÉES &
NAPPES ENDUITES**



CHANGEMENT D'ENSEIGNE



devient

Mr. Bricolage
AMÉNAGER BRICOLER JARDINER DÉCORER

MATÉRIAUX

**Vous y trouverez tous les produits
pour vos projets de construction**

Ainsi que toute une gamme de produits extérieur

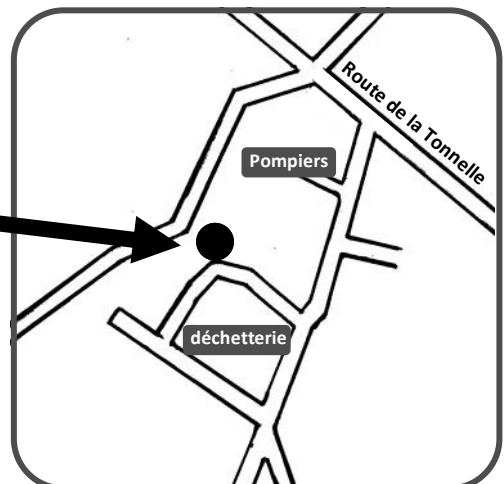
Gravier déco • Galet • Pas japonais en ardoise • Dalle de terrasse
Piquet en ardoise • Lame de terrasse en pin, bois exotique et composite
Claustra, piquet, poteaux bois • Toute sorte de terreau • Bois autoclave

NOUVEAU

Tôle onduline galva
Shingle pour toit - etc ...

Carte Mr Bricolage acceptée
Hors matériaux de construction

Mr BRICOLAGE MATERIAUX
Route de la Fosse Morine
"Zone Artisanale"
85350 ILE D'YEU
Tél. 02 51 58 09 97



Annonces

Rose la Banane remercie tous les enfants des ateliers et toutes les personnes bienveillantes qui l'ont encouragé et suivi dans son aventure islaïse. Pour des raisons de santé, l'atelier/boutique Rose la Banane est fermé mais espère très vite rouvrir à Nantes. Merci pour tous vos messages de soutien. A bientôt. Candice.
Roselabanane@yahoo.fr

Le Musée de la Pêche recherche pour une exposition sur les derniers thoniers ligneurs vendéens des photos de thoniers en mer (Sablais, Giras, Ogiens).
Tél. Jean-Michel 06 70 95 18 65

En vue d'une commémoration en 2017 du centenaire du drame de l'Ymer, d'où la tragique odyssée des Sauveteurs de l'Île d'Yeu, la SNSM de l'Île d'Yeu recherche : Documents, photos ou autres, dans les familles des canotiers du Canot Paul Tourreil.
Contacter Jean-Michel au : 06 70 95 18 65 ou par mail : abridumarin@live.fr

AV billet TGV (et bus inclus) Fromentine Paris 5/08/16 (15h30 départ Fromentine), dissociable, 32 €.
Tél. 06 32 37 12 50

Fromentine - Au calme dans résidence à quelques mètres de la plage, à quelques minutes de la gare maritime. Idéal pied-à-terre avec vue sur forêt et mer, ensoleillé toute la journée. A vendre de particulier à particulier studio avec balcon, env. 35 m², situé au 2ème étage. Avec garage fermé dans parking souterrain. DPE en cours. 75000 € à débattre. Tél. 06 19 68 73 92

Exceptionnel, particulier vend belle propriété avec vue imprenable sur la plage des Vieilles à la Croix.

En rez-de-chaussée surélevé, 1 grand séjour avec coin cheminée, mezzanine, grande chambre avec vue mer, cuisine, 2 grandes chambres, 1 bureau, 1 salle de bains, 1 douche, wc.

En rez-de-jardin : 1 grand séjour, 1 chambre, 1 salle de bains, 2 wc, 1 grand garage, 1 laverie, 1 cave et 1 sous-sol aménagé.

Le tout sur plus de 300 m² sur un beau terrain arboré.

DPE : D

Pour toute information, s'adresser au magasin l'Île aux Cadeaux :
02 51 58 73 70

AV maison récente parfait état, séjour/salon + cheminée avec cuisine am/équipée, 1 entrée, 3 ch et 1 suite parentale avec salle d'eau/wc, 1 sdb, 1 wc, 1 cellier, 1 garage, terrain de 750 ou 350 m². DPE : D
Tél. 06 76 12 57 50

AV local commercial 45 m², sortie Port Joinville à 150 m de la gare maritime, idéal garage ou commerce (accessibilité personnes à mobilité réduite OK), possibilité de le transformer en appartement. 109 000 €.
Tél. 06 10 80 18 15

AV terrain à Ker Bossy, route de la Raffinière, 743 m² environ, entre 2 emplacements, 111 000 €.
Tél. 02 51 58 74 49

AV terrain 1053 m² proche de la plage des Vieilles (150 m), constructible, selon PLU 2014 : zone Nhc, emprise au sol 10%. Eau et électricité sur chemin, assainissement autonome à prévoir. Bornage effectué par géomètre expert. 198 000 €.
Tél. 06 08 48 83 22

Cherche terrain constructible alentours Port Joinville, environ 500 m².
Tél. 06 16 31 23 26

A louer local commercial et garage. Possibilité de louer partiellement.
Tél. 06 24 25 80 50
ou 02 51 58 93 54

Gardiennage de voitures à l'année, bientôt sur l'île, une dizaine de places disponibles. Renseignements / réservations au 06 07 99 91 92

A louer terrain nu 400 m² à côté du cimetière, pour stockage, 300 € mensuel. Tél. 06 62 57 67 00
ou 06 80 28 24 72

A louer à l'année logement 60 m², grande chambre s/mezzanine, grande pièce à vivre, box à vélo, parking. 630 € mensuel ou 680 € meublé.
Tél. 06 62 57 67 00
ou 06 80 28 24 72

A louer Port Joinville maison meublée, salle cuisine, 1 ch, cour, septembre à juin, 570 €/mois.
Tél. 06 30 69 62 56

A louer appartement 50 m² dans Port Joinville, 1 ch + 1 mezzanine, avec local vélo et poubelle, disponible à partir du 1er septembre.
Tél. 07 78 25 56 15
ou 06 11 46 78 11

A louer Guadeloupe (Saint-François), appartement tout confort, 4 pers, proche plage.
Tél. 06 61 75 82 93

A louer Pays Basque, vacances toutes périodes, au cœur du quartier historique de Bayonne, bel appartement 100 m², tout confort, 4 personnes, détente découverte assurées (mer, montagne, Espagne), 400 € / sem. Tél. 06 35 15 75 83

A louer maison Ker Chauvneau. cuisine, salon/séjour, 2 ch, SDE, terrain 600 m², septembre à juin.
Tél. 06 14 31 20 32

A louer maison Port Joinville, 2 ch, 3 adultes + 2 enfants (lits 140 de longueur), tt confort, terrasse, barbecue, toutes périodes de vacances, semaine, quinzaine. Tél. 02 51 58 38 90 HR

Particulier loue grand T2 de 48m² rénové au 12è étage dans résidence privée avec ascenseur, gardien, à Saint Herblain, à la limite de Nantes. Chauffage collectif, nombreux placards, vue dégagée vers l'ouest sans vis-à-vis. Proche commerces, tramway ligne 1, arrêt le plus proche "Romanet". Périphérique "porte de Saint Herblain", 5km de la place du commerce à Nantes. Salon, cuisine, SDB, chambre, dressing, cagibi, grand parking privatif aérien. Loyer : 490€ provision sur charges 70€ par mois 560 €/ mois charges comprises Disponible de suite.
Tél. 06 21 57 05 83

ENTREPRISE MOLLÉ JOËL

TERRASSEMENT TRAVAUX PUBLICS

Réalisation de votre assainissement non collectif

Pour un meilleur respect
de notre environnement
**SEULE ENTREPRISE A L'ÎLE D'YEU
ADHÉRANT A LA CHARTE
DE QUALITE ANC VENDEE**



Raccordement au tout-à-l'égout
Confections d'accès stabilisés à vos propriétés
Creusage et busage de puits, de tranchées
Dessouchage, Démolition
Vente de remblais, Terre végétale
Remblais terreux, Pierres à bâtir
Drainages
Mise en terre de vos différents réseaux
Travaux dans le rocher avec brise roche
Confection et curage fossé

Tél. 02 51 59 20 41
joel.molle@wanadoo.fr



TRAITEMENT FONGICIDES ASSECHEMENT DES MURS (salpêtre) TRAITEMENT DES CHARPENTES (insectes, champignons, mères)

PRESENT SUR L'ÎLE REGULIEREMENT

www.maindron.fr
12 rue des Frères Lumière 44119 TREILLIERES
02 40 72 80 80
laurent.maindron@maindron.fr
Antenne à Paris 01 42 93 53 26



Charly Menuiserie

Pose de charpentes, ouvertures, doublages, parquets,
Lambris et menuiserie en tous genres

Beneteau Charly - 06 78 34 85 02
beneteaucharly85@gmail.com



MENUISERIE PERROT

Maxime Perrot

Ouvertures • Bois / PVC / alu • neuf et rénovation
Charpente / Menuiserie extérieur et intérieur

14 rue des Tritons 85350 Ile d'Yeu
06 78 49 01 47 • menuiserie85.perrot@gmail.com



EXPERTS ET PARTENAIRES



iSOLATIOn



**CARRELAGE
SANITAIRE**



MENUISERIE



**AMÉNAGEMENT
EXTÉRIEUR**



**MATÉRIAUX de
CONSTRUCTION**



**OUTILLAGE
QUINCAILLERIE**

BOIS DE CHARPENTE
Parquet, Pannes / poutres, etc ...

**Peinture façade
Peinture déco**
Machine à teinter (peinture Tollens)
possibilité de créer la couleur souhaitée
Tous supports ; bois, murs, métal ...
**Nettoyant façade et toiture
Antimousse**

PRODUITS PISCINE

OUVERTURES
PORTES - FENÊTRES - VOILETS
Alu - Bois - PVC
iSOLATIOn

LIBRE SERVICE
Une large gamme
produits et matériels professionnels
pour les différents métiers du bâtiment


VM, des idées constructives

Zone Artisanale (Route de la Tonnelle)

Tél. 02 51 58 77 58 - Fax : 02 51 58 77 20

www.vm-materiaux.fr

HORAIREs D'OUVERTURE : du lundi au vendredi : 8h - 12h / 14h - 17h30
et le samedi matin : 9h - 12h (fermé les samedis en août)

**EN FACE
DE LA CASERNE
DES POMPIERS**



TLB

Menuiserie Charpente

Ouvertures (bois, PVC, alu)
 Parquets - Volets - Charpente - Terrasse - etc ...
 Neuf et Rénovation - SAV assuré
 « nouveaux matériaux et nouvelles technologies »

Thierry Le Bris, Un professionnel à votre service

44 rue à Célestine 85350 Ile d'Yeu

Tél/Fax : 02 51 58 73 45

tlbmenuiserie@orange.fr

Menuiserie - Charpente - Agencement



Guillaume LE BRIS

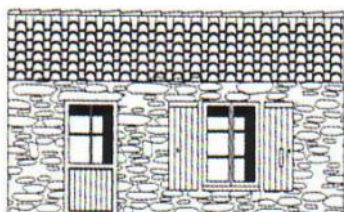
Tél/Fax : 02 51 58 36 74

menuiserieoceane@orange.fr

Sarl Menuiserie Océane - ZA le Marèche 85350 Ile d'Yeu

SARL GAUTIER Hervé

MENUISERIE - CHARPENTE
 BOIS - PORTES FENETRES - VOLETS



Lotissement de la Gâtine, rue Georges Clémenceau
 85350 ILE D'YEU

Tél. 02 51 26 03 96 - 06 15 27 07 41

Fax. 02 51 26 05 19

e-mail : gautier.herve@aliceadsl.fr

NOUVEAU
PONÇAGE DE PARQUET
 Vitrification - Huilage - Mise en cire
 Neuf et Ancien

MENUISIER - EBENISTE

Agencements divers
 Parquets - Terrasses



Romain GIRARD

3 bis Rue des quais
 85350 Ile d'Yeu

06 03 52 38 72

yeupropose@laposte.net

Déplacement possible sur le continent

Menuiserie insulaire
 Cédric Taraud

Menuiserie - Charpente
 Ouvertures (bois PVC alu)
 Isolation - Terrasse bois
 Neuf/Rénovation

RGE NOUVEAU !
ARTISAN DIPLÔMÉ RGE

- Reconnu Garant de l'Environnement -

CRÉDIT D'IMPÔT - PRÊT A TAUX ZERO
 CEE - ANAH

SUR LES CHANGEMENTS D'OUVERTURES
 (BOIS / PVC / ALU)

ISOLATION TOITURE ET MURALE
 VOLETS ISOLANTS
 (PVC ET RESINE COMPOSITE)

Renseignements et conditions - nous contacter

Zone artisanale de la Marèche - 85350 Ile d'Yeu
 Tél. 06.10.18.15.32 - Bureau : 06 27 05 52 18
 Site internet : www.menuiserie-insulaire.com
 e-mail : menuiserie.insulaire@free.fr



MENUISERIE

BOIS - ALU - PVC
 AMENAGEMENTS EXTERIEURS BOIS
 CLOISONS SECHES
 STORES - BANNES

NOUVEAU

ARTISAN AGRÉÉ RGE

CRÉDIT D'IMPÔT

- Pour le changement d'ouvertures et volets Bois - Alu - PVC
- Pour vos projets plaques de plâtre



ROUTE DE LA TONNELLE - 85350 L'ILE D'YEU
 LA BRETAUDIÈRE 85550 LA BARRE DE MONTS

☎ 02 51 49 89 43 - 06 11 51 91 56

e-mail : franck.ronsin@wanadoo.fr

www.ronsin-menuiserie.com

MENUISERIE

ESPACE BOIS



- Charpentes
- Isolations
- Ouvertures (Bois, PVC, Alu)
- Agencements Intérieurs
- Cloisonnements
- Cuisines
- Agencements Extérieurs



02.28.12.04.07

28 Route de la Marèche
85350 l'île d'Yeu

jdespacebois@laposte.net

ENTREPRISE QUALIFIEE



Entreprise Agréée RGE

- Pour le remplacement des menuiseries Bois / PVC / Alu
- Pour l'installation de volets isolants PVC / Résine / Alu
- Pour les travaux d'isolation par l'intérieur

Vous pouvez bénéficier sur ces travaux de crédits d'impôts, de prêts à taux zéro, d'Eco-primes CEE ou de l'ANAH

MAISON OSSATURE BOIS



02 28 12 04 07 jdespacebois@laposte.net
28 route de la Marèche - 85350 L'ILE D'YEU

NMA

NICOLAS MALLIÉ AGENCEMENT

Agrandissement et maison à ossature bois

Menuiserie (Bois / Alu / PVC)

Volet (Bois / Alu / PVC)

Portail / Porte de garage

Placoplâtre - Isolation

Charpente

Parquet collé ou cloué - Lambris

Agencement intérieur

(cuisine - dressing - placard)

Terrasse bois . . .

NEUF & RENOVATION - DEVIS GRATUIT

17 rue de Louzigny 85350 L'ILE D'YEU

07 71 07 35 39

nicolasmallieagencement@gmail.com



90, rue de la Garde - 85350 ILE D'YEU

- ✓ **CHARPENTE**
- ✓ **MENUISERIE BOIS - P.V.C. - ALU**
- ✓ **AGENCEMENT**
- ✓ **CLOISONNEMENT - ISOLATION**



Le contact pour votre projet

☎ 06.13.64.38.96 *** gautier.freres@wanadoo.fr

Secrétariat : 02.51.58.34.81 (ouvert du lundi au vendredi de 09h00 à 12h30 et de 14h00 à 16h30)

Entreprise de Peinture



Cyrille BONNIN

entretien – rénovation
(intérieur / extérieur)

16, rue de Louzigny
85350 ILE D'YEU

Tél. 02 51 59 31 68 - Port. 06 81 21 33 01
bonnin.cyrille85@orange.fr

Peinture **AVENARD** Décoration

MOQUETTES - PARQUETS
PEINTURES SUR BOISERIES ET MURS
LAVAGE HP - RAVALEMENTS
TRAITEMENT ANTIMOUSSE

44 CHEMIN DU JARRY ★ ILE D'YEU

☎ 02 51 58 44 14 ✉ avenard.max@wanadoo.fr 📞 06 09 82 69 53

SARL **Fradet** Etienne
Peinture - Décoration

- Intérieur
- Extérieur
- Neuf
- Rénovation
- Béton ciré
- Vitrerie

Tél. 06 80 54 29 39

ZA - Route de la Marèche - 85350 L'île d'Yeu
Mail : fradetetienne@yahoo.fr

DECOST'ILE

LAURENT Rodrigue

PEINTURE DECORATION - RAVALEMENT
REVETEMENT SOL ET MUR
DECORATION D'INTERIEUR
CHAULAGE - VITRERIE - BÉTON CIRÉ
VENTE DE PEINTURE AUX PARTICULIERS
RELOOKING DE MEUBLES

DECOREZ VOTRE INTERIEUR AVEC LE PAYSAGE DE L'ILE
REPRODUCTION DE PHOTO SUR REVETEMENT MURAL

43, rue du Cours du Moulin 85350 ILE D'YEU • 06 62 70 46 41
www.decostile.fr • e-mail : decostile@sfr.fr

SIRET 520 221 086 0025

ENTREPRISE GENERALE DE PEINTURE



S.A.R.L.

RENAUD-BOBIN

21 rue Louzigny - Saint Sauveur
85350 ILE D'YEU

Ravalement extérieur
Isolation thermique par l'extérieur
Démoussage de toitures
Décoration intérieure
Revêtements de sols et muraux
Effet de béton ciré
Relooking de vos meubles
Vente de peintures professionnelles
aux particuliers



Pour vos murs intérieurs

Venez découvrir dans notre hall d'expo
un large choix d'effet à la chaux

L'entreprise **RENAUD-BOBIN** = 30 ans d'expérience



🌐 www.bobin-jacques.com ✉ patrenaud@bobin-jacques.com

☎ **02.51.58.52.93**

SARL **RIOU** Frères
Entreprise Générale
de Peinture

Intérieur / extérieur
Neuf & rénovation

Tel : 02.51.58.41.35
mail : riou.peinture@gmail.com

16 Rue du puits mulet - 85350 Ile d'Yeu

Ets CHAILLOU Peinture

- Lavage haute pression
- Démoussage de toitures
- Décoration intérieur / extérieur
- Hydrofuge
- Ravalement
- Vitrerie



<http://www.chailloupeinture.com/peinture-et-services/>

Tél. 06 07 98 60 70

10 rue du Moulin Maingourd 85350 L'île d'Yeu / Mail : chaillou.peinture@gmail.com

Auto entreprise
Michel GUINET

TOUS TRAVAUX DE PEINTURE
INTERIEURS & EXTERIEURS
NEUF & RENOVATION

06 64 50 68 91
guinet.peinture@gmail.com
Z.A. La Marèche - 1 rue des Ateliers - L'Ile d'Yeu



ENTREPRISE P.J.G.
DOUCET David
Entretien et création de jardin
Entretien - ouverture et fermeture piscine
06 65 55 10 00 email : manue.yeu@hotmail.fr



Jardins d'Yeu
Pascal FOURNIER, paysagiste

**création
entretien
aménagement**

25 route de la Vigne à la Croix
85350 L' ILE D' YEU
02 51 58 37 36 - 06 07 49 37 63
www.jardinsdyeu.fr
mail : jardinsdyeu@orange.fr

*Plantations, engazonnement, clôtures, maçonnerie paysagère (murets, dallage...)
Pour vos travaux de débroussaillage, location avec chauffeur d'un micro tracteur
équipé d'un girobroyeur, rotavator, enfouisseur, godet chargeur, idéal pour petits et
grands jardins (pour débroussaillage, fauchage, préparation de sol pour semis...)*



HYGIENE DE VENDEE
EXPERTS EN DESTRUCTION DE NUISIBLES DEPUIS PLUS DE 30 ANS

TAUPIER

DESTRUCTION : guêpes, frelons, frelons asiatiques

DERATISATION : particulier et professionnel, sites agro alimentaires et industriels

DESINSECTISATION : blattes, puces, punaises de lit, mouches, fourmis, chenilles processionnaires

DESINFECTION : sarcopte de la gale, après décès, habitations insalubres

Devis gratuits, sans engagement
30 ans d'expérience

Tél. : 02 51 46 68 17
Port. : 06 80 95 08 54

15 rue du vieux moulin - 85150 Saint Georges de Poirtindoux
Fax. : 02 51 05 99 65 - patrick.simonneau85@orange.fr

Certification phytosanitaire - Agrément taupes n°5289 T - Agrément ministériel DRAAF PL00410



idverde

Aménagements de jardins
Plantations - engazonnement
Constructions de murets - clôtures - dallages
Arrosage automatique
Terrasse bois
Entretien de jardin
Suivant contrat annuel - tonte - taille ...

Appelez-nous pour un devis gratuit
06 09 71 27 43
idverde - Chemin des Nates - 85350 Ile d'Yeu



Renaud Barault
paysagiste

Un paysagiste diplômé à votre service
pour embellir votre jardin

création et entretien de jardins
aménagement de jardins - croquis à l'aquarelle
gazons - aménagement de terrasses en bois - clôtures
tontes de pelouses - tailles de haies

4 rue de faux girose - 85 350 L'ile d'Yeu - renaud.barault@laposte.net
Tél : 06 72 87 63 85



Ô' JARDIN

ET SI O' JARDIN ÉTAIT VOTRE SEUL INTERLOCUTEUR SUR L'ILE
Travaux de jardinage (Tonte, Taille de haie...)
Surveillance de résidence - Ménage

AGRÉÉ SERVICE A LA PERSONNE

contactez Cédric Féliot
06 30 15 73 07
ojyeu85@gmail.com

A.M.S.
SERVICES

Pour l'entretien de votre propriété
3 paysagistes diplômés
Services à la personne - Prestations déductibles
02 51 58 77 23
Prestations complémentaires sur demande
SARL SCL GROUP - SIRET 43357904200014

Annonces

Cherche joggeurs confirmés pour footing convivial, à partir de mi-juillet, de préférence partie sud de l'île.
Pascal : 06 08 77 48 53

Particulier cherche femme ou homme pour ménage d'une résidence secondaire à l'île d'Yeu tout au long de l'année et principalement pour les périodes de vacances.
Tél. 06 71 27 45 26

Recherche dame expérimentée et de confiance pour aide quotidienne (cours, cuisine), pour personne mobilité réduite, plein temps août. Ni ménage ni nuit.
Tél. 06 07 82 44 28

Recherche heures de ménage, préparation de votre maison (intérieur / extérieur) avant et après votre séjour, repassage à domicile (possibilité de récupérer et déposer le linge à votre domicile). Chèque emploi service.
Tél. 06 12 51 70 42

Je cuisine pour vous ... chez vous, dîner ou buffet entre amis. Cuisine classique ou exotique, brunch pour mariage, dîner d'arrivée et courses, suggestions saisonnières.
Tél. 06 14 93 91 02

Propose services et petits travaux pour votre maison (intérieur et extérieur). CESU. Tél. 06 62 69 40 00

Propose services et petits travaux. Chèque emploi service.
Antonio : 06 62 40 67 74

Baby-sitting : jeune fille de 17 ans propose de garder vos enfants journalières et soirs en juillet et août.
Me contacter au 06 51 05 71 62

Etudiante possédant licence de mathématiques propose cours de maths juillet et août. Tél. 06 25 82 19 44

Propose heures de conversations en anglais. Perfectionnement et entretien de votre anglais.
Té. 06 13 85 27 20

Initiation à la guitare. Je donne des cours de guitare pour débutants (cours d'une heure - maxi 2 élèves). 10 €/cours. Jules 06 51 96 41 27

Violoniste professionnel installé à l'île d'Yeu donne cours de violon (dès 5 ans).
Tél. 06 20 14 87 87

Pour vos soirées privées, mariage— Duo guitare violon - jazz swing, musique de l'est, chanson française, etc ... Tél. 06 20 14 87 87

AV chiots "Pinscher Nain", 3 mâles et 1 femelle, nés le 8 avril 2016, puçés et vaccinés (25026981222928), 420 €. Particulier.
Tél. 06 08 62 93 11

Vide maison le 23 juillet : bibelots, vaisselle, vêtements, tableaux, livres ... 174 chemin du Puits des Suisses (croisement chemin de Roussel), de 10h à 18h.

Vide maison dimanche 24 juillet de 9h à 18h, 71 chemin de la Charroue (St Sauveur). Tél. 06 37 88 48 44

AV coupons tissus ameublement, jetées de lits, boutis, rideaux, bibelots, jeudi 28 juillet de 10h30 à 14h, 58 rue de la Saulzaie.

Vide-maison jeudi 28 juillet : mobilier colonial, objets décoration, livres, vêtements... De 10 h à 18 h au 108 rue Georges Clemenceau. Tél. 06 11 37 51 49

Grand vide-maison pour cause de déménagement le 30/07/2016 à partir de 10h, 44 chemin des Vieilles à La Croix. Tél. 06 45 16 31 57

Vide maison à Ker Bossy, 35 rue du Cap Horn (ancienne ferme). Objets divers, meubles, vaisselles, matériel agricole, carrelage, etc ..., le jeudi 28 et vendredi 29 juillet à partir de 10h.

Vide maison vendredi 5 et samedi 6 août de 10h à 19h30, 39 rue Pierre Henry.

Vide maison au fond de la ruelle à Sylvania (Port Joinville). Samedi 6 août de 9h00 à 19h00. Meubles, objets divers, vaisselle ... tout doit disparaître.

Vide-galetias dimanche 14 août de 10h à 16h au 5 rue Jean Bart.
Rens. 06 68 58 73 27

AV récents et anciens : bibelots, livres, lampes, vaisselle, petits meubles, décors diverses, outils ... Du 13 au 26 août inclus.
Tél. 06 08 21 44 89

Urgent cause déménagement fin juillet ! A vendre : meubles divers, commodes, réfrigérateur, vaisselier et autres ... Prix à débattre.
Tél. 06 45 15 31 57

AV jolis tableaux de l'île d'Yeu. À Ker Bossy. Tél. 06 52 35 78 64

Artiste peintre pro liquide lots de peintures sur toiles cause longue maladie. Sur rendez-vous.
Tél. 06 15 41 34 42

AV piano Yamaha, bon état, 2000 €, et beau lutrin ancien, 500 €.
Tél. 06 52 35 78 64

AV nombreux vêtements (naissance à 6 ans) garçon + fille + accessoires bébé, petits prix.
Tél. 06 09 63 08 29

AV cause retraite à très bon prix : lot d'environ 125 sweats sérigraphiés « I Love l'île d'Yeu » taille adulte S à XXL (7€tte pièce) et environ 250 tee-shirt même sérigraphie, taille enfant 2 à 14 ans et adulte S à XXL (4 €tte). Vendus par lot - prix négociable. Tél. 06 08 67 35 56

AV cause santé, Bungee Trampoline, 4 places, fabrication française, bon état. 06 13 58 18 41 (le soir)

AV casque vélo enfant, tour de tête 50 cm, 3 €. Et tabouret pliant bois, 3 €. Tél. 06 70 37 30 41

AV autocuiseur Silet 3.6 l., 25 €, et pot à glaçon réfrigérant maxi taille, 8 €. Tél. 06 70 37 30 41

AV mesures en étain anciennes (6 capacités différentes).
Tél. 06 81 08 47 28

AV plaque inox alimentaire 316, 1.6x2.10m (soit 3 m²), 300 € négociable. Tél. 06 08 67 35 56

AV lit parapluie avec matelas, 25 €. Tél. 06 07 17 16 56

AV trampoline neuf, diamètre 3m05, 100 €. Tél. 06 08 94 27 07

AV joli vaisselier vendéen 19€, L140xH209cm, 600 €. Tél. 07 86 17 75 88

AV table ronde, diamètre 90 cm, hauteur 73cm, plateau laqué noir, avec 4 chaises bois vernis pliables. 190 € l'ensemble.
Tél. 02 51 58 71 86
ou 06 71 12 46 44

AV table basse (113x79x37cm) avec moitié plateau aspect bois surélevable (très pratique pour dîner télé) et autre moitié laquée noire avec tiroir, état neuf, 190 €. Tél. 02 51 58 71 86
ou 06 71 12 46 44

AV salle à manger style campagne : grand meuble L210xH200xP55 cm, bonnetière L80xH180xP60 cm, table 190x90 cm avec 2 allonges de 40 cm. Le tout 1500 €. Table de salon 90x50x42, 15 €. Tél. 06 30 02 84 30
Ou 06 45 71 34 12

AV canapé design NOX, 3 places, entièrement déhoussable, couleur bleu gris, tbe (comme neuf) 1200 € à débattre (valeur 2500 €).
Tél. 06 31 74 54 11

AV salon en pin (2 banquettes 2 places + 1 fauteuil), avec coussins et dossiers de La Voilerie, couleur saumon et brun foncé, 200 € l'ensemble.
Tél. 06 12 17 98 73

AV meuble lavabo blanc, L70xP57xH85 cm, lavabo ovale, mitigeur Grohe, bon état, 80 €. Tél. 02 51 26 80 39

AV cadres « petits carreaux » amovibles, à poser sur fenêtres et porte-fenêtres, bois exotique, la plupart neufs. Dimensions sur demande, 80 € l'ensemble.
Tél. 06 12 17 98 73

AV lot de fenêtres et porte-fenêtres avec volets en PVC, marque Jeanneau, 2009, bon état. Prix à débattre.
Tél. 06 10 65 43 42

AV 464 pavés alkern florentin, coloris arbois, 12x12x6, soit environ 6,68 m², prix à négocier
Tél. 06 08 67 35 56

AV lot de tomates, pierres bleues, carrelage blanc et zelliges. Prix à débattre.
Tél. 06 80 59 42 40

Donne pierres de l'île 1er choix.
Tél. 02 51 58 37 40

AV tondeuse-débroussailluse Husqvarna DB 51, 2006, moteur HS (pour pièces), 20 €. Tél. 06 31 60 88 98

AV vélo Micmo VTT 20 pouces, 6 vitesses, bon état, 90 €. Tél. 06 33 82 93 16

AV vélo électrique Gitane adulte, 2011, 26", très peu servi, bon état, 750 €. Tél. 06 75 86 94 95

AV vélo électrique et scooter électrique, 0 km. Tél. 06 07 53 81 76

AV scooter Peugeot Speed Fight 3, année 2014, 6000 km, vendu avec pièces d'origine + pot d'échappement Bidalot S3R, boîte à air de rechange, tbe, 2000 € à débattre.
Tél. 06 72 72 40 61

AV moto Yamaha 125 DT 1979, bon état général, 900 €. Tél. 06 82 16 53 49

AV moto Honda 125 XLS 1978, bon état général, 700 €. Tél. 06 82 16 53 49

AV Kawasaki ZX6R Ninja, 600 cm3, année 1998, 66000 km, 2500 €. Tél. 06 78 40 54 83

AV Kawasaki ZX6R Ninja, 600 cm3, année 2003, 38000 km, 3700 €. Tél. 06 78 40 54 83

Achète Méhari à restaurer ou en état, passionné Citroën.
Tél. 02 40 13 28 30
ou 06 32 44 37 87

Superbe 4L restaurée à louer à la journée, à la semaine ou au mois, idéale pour votre séjour à l'île d'Yeu (peut être équipée d'un siège bébé).
Tél. 06 07 89 52 53

AV 2 CV fourgon 602, complètement rénovée, état impeccable, faible kilométrage. En supplément : fenêtres, barres de toit pour planche de surf. 10000 €. Photos dispo.
edwardclack@aol.com
Tél. 05 45 98 56 38

AV 2 CV bon état, 1981, 4000 €. nicolas@sudaka.com
Tél. 06 71 78 50 97

AV superbe Méhari de 1985, 44000 km en parfait état, capote ok, contrôle technique ok, vidange et entretien effectués, 12000 €. Tél. 06 08 67 35 56

Atout Entretien

A VOTRE SERVICE

- Entretien de pelouse • Gardiennage de maisons
- Tailles de haies • Élagages • Abattages
- Enlèvements de déchets verts (tontes et branchages)
- Dépannages divers

LOCATION DE MATERIELS

- Tondeuses & tondeuse herbe haute • Débroussailluse
- Nettoyeurs haute pression • Perforateurs
- Ponceuses à bande • Scies circulaires • Meuleuses
- Fendeurs de bûches • Groupe électrogène (2300W)
- Marteau piqueur électrique • Broyeur de branches (maxi. 5 cm)

Livraison à domicile gratuite

Laurent PENARD
85350 ILE D'YEU

06 81 71 26 60

Décap'Yeux

Décape (presque) tout ... et ponce

sans produit chimique

Bateaux (décapage à blanc de coque, préparation simple pour pose d'AF, nettoyage de boudins de Zodiac, teck, inox ...)
Meubles (décapage métal, bois, PVC)
Volets (décapage bois et aluminium)
Cuisines (dégraissage et nettoyage de hottes aspirantes)
Terrasses (bois et pierre) - Tennis ...

Decapyeu@outlook.fr - Mob.: 06 51 58 13 33
Facebook.com/decapyeu

Rue des Bossilles « Pôle économique » - Port Joinville

Pierre Naturelle - Déco Jardin

ALCEM

MINÉRAUX

PROFESSIONNEL
ET PARTICULIER

NÉGOCE DE MINÉRAUX

55 rue de la Grosse Roche 85350 L'ILE D'YEU

02 51 58 80 28 - alcem@orange.fr

TRAVAUX

avec **MINI PELLE - TRACTO**

PELLE MECANIQUE (BRISE ROCHE)

Raccordement à l'égout - Assainissement
Réalisation d'épandage - Pose fosse toutes eaux - Fondation
Dessouchage - Nivellement - Démolition - Travaux divers



Méca Océan
ZA du Marèche - Ile d'Yeu
Tél. 06 12 19 72 03

DEVIS
GRATUIT

LOCATION DE MATERIEL

(PARTICULIER et PROFESSIONNEL)

AVEC OU SANS CHAUFFEUR

Creusage, dessouchage, démolition, terrassement,
Taille haie, débroussailleuse, terrière sur mini pelle

ALCEM

Agence de Location
de Camion et d'Engin de Manutention

55 rue de la Grosse Roche 85350 L'ILE D'YEU

02 51 58 80 28 - alcem@orange.fr



Turbé-Mousnier

PÉPINIÈRE



Aménagement
Entretien jardin
Pépinière
Maçonnerie
Clôture

OUVERTURE
10h30-12h30 / 15h30-19h
(fermé les dimanches et jours fériés)

Arrivage - Nouvel espace de vente

Route de la Croix - 85350 Ile d'Yeu - 02.51.58.78.20 - 06.24.39.74.88 -
jean-luc.turbe@wanadoo.fr

Annonces

AV ZX essence de 1996 pour pièces, 135000 km, 150 € à déb.
Tél. 06 19 45 21 04

AV Twingo 2 places 1994, 128000 km, bon état général, ctok, 1000 €.
Tél. 06 07 85 37 37 (ap. 25/07)

AV Golf III cabriolet de 1994, boîte de vitesse automatique hors service, 1200 €. Rens. au 06 10 45 87 51

AV en l'état Renault Traffic de 2006, 200 000 km, 3000 €. Rens. au 06 10 45 87 51

AV Citroën C1, 2009, 5 portes, 27000 km, 1ère main, pneus avant neufs, bon état, ctok. 4500 €. Tél. 06 09 93 84 18

AV Peugeot 407 2.0 HDI 126 FAP Confort, année 2004, 201000 km, 4800 €. M. Vienne. Tél. 02 51 58 39 43

AV Mercedes 220 CDI 2004 Elegance, toit ouvrant gris métal, 135 000 km, nombreuses options, GPS amovible, tbe, 6900 €. Tél. 02 51 58 50 29

AV plusieurs stand up paddle, gonflables et rigides, occasion, à partir de 290 €. Tél. 06 13 69 11 87

AV GPS 158 Garmin, 120 €, et tire-ligne petit format Seainox, 50 €. Tél. 06 98 87 43 16 ou 02 51 58 45 15

AV moteur Yamaha 6 cv, 4 temps, arbre long, 10/2012 (neuf), jamais servi, 1000 €. Tél. 07 81 38 31 58
AV moteur Yamaha 4T 8 cv arbre long, juin 2003, parfait état, 1000 €. Tél. 06 85 34 27 82

AV moteur HB 4 T 10 cv, arbre long, année 2006, très peu servi (50 heures), hivernage et entretien pro, prêt à l'emploi, tbe, vif et silencieux, factures achat et entretien disponibles. Vis. Mecanoya. 1200 €. Tél. 06 76 33 66 78

AV moteur hors bord.
Yeu Nautic - Tél. 02 51 26 07 13

AV dériveur 420, année 1975, en état de navigation + remorque mise à l'eau, 200 €. Tél. 06 49 09 38 18

AV Zodiac, environ 3 m, plancher bois et roues rabattables, 300 €. Tél. 06 60 42 28 08

AV bateau hors bord Rio 500, moteur hors service, 500 €, remorque en option, 500 €. Tél. 06 71 27 45 25

AV Bombard Typhoon 305, peu navigué, dort tjs au sec, accessoires divers, 600 €. Tél. 06 11 49 02 97

AV dériveur « Diablotin », tbe, idéal enfant, foc + spi, mise à l'eau, 850 €. Tél. 06 11 18 89 34

AV dériveur 420, tbe, taquets neufs, mise à l'eau, spi, trapèze, taud, 1000 €. Tél. 06 75 20 06 27

AV bateau Kuruning 5.70m, 1985, mot. Nani 13 cv, vendu 1000 € cause changement.
Tél. 02 51 58 36 97
ou 06 22 20 81 07

AV dériveur 470
Yeu Nautic - Tél. 02 51 26 07 13

AV dériveur 470, tbe, rem route + mise à l'eau, 2 jeux voile + spi, taud, gilets + trap., 1200 €. Tél. 06 52 22 76 78

AV bateau Cabochard, voiles, accastillage, moteur Tohatsu 6cv neuf, remorque, 1500 €. Tél. 06 14 85 39 12

AV voilier côtier Chenapan 4.50 m, voiles, accastillage, bon état, 1600 €. Tél. 07 81 38 31 58

AV canot 4m70 bon état, antifouling refait, avec moteur Honda 15 cv 4T, 2 coffres de rangement, 2000 €. Tél. 06 64 84 90 90

AV voilier Laser Vago avec chariot, taud de dessus, trapèze et spi asymétrique. Excellent état, peu navigué, 2500 €. Tél. 06 60 46 58 72

AV voilier Serenita 5.5, prêt à naviguer. Yeu Nautic .
Tél. 02 51 26 07 13

AV bateau Hard 19, 5.50 m, an 2006, coque alu open, moteur Mariner 60 cv 60 H.
Tél. 06 61 75 82 93

AV voilier Dufour 40, 2003 mis à l'eau mai 2004. Très peu navigué (1600 miles, 290 h moteur). Voiles neuves juin 2016 (mylar taffetas, coupe triradiale). Parfait état. Visible à Port Joinville.
Tél. 06 20 72 58 64

AV vedette Leader 545 Jeanneau, année 2006, mot. Honda 4T 90 cv, GPS, sondeur, 9900 €. Yeu Nautic .
Tél. 02 51 26 07 13

AV bateau Quiksilver 500 Fish, 5 m, Mercury 60 cv an 2002, remorque 2 essieux, bâche de protection, 9500 €. Tél. 06 80 28 24 72

AV bateau pêche promenade modèle Antares 600 (6 m), année 2004, mot. HB Yamaha 70 cv, année 2009, équipement complet (GPS, sondeur, batterie neuve, relève casier, matériel sécurité, remorque). TBEG. 14800 €. Tél. 06 70 30 45 35

AV voilier Jouet 920 AT, moteur Volvo 18 cv 6 C, vis. au port, 18000 €. Tél. 06 72 87 97 33

AV voilier Dufour 34 E, tbe, 2011, pont et cockpit teck, 2 cabines, 6 couchages, 1 sdb, moteur 20 cv, poss. Anneau, 95000 € à débattre.
Tél. 06 09 13 50 83



YEU NAUTIC

VENTE NEUF ET OCCASION
REPARATION, ENTRETIEN BATEAUX
GARDIENNAGE - MECANIQUE
REPARATION BATEAUX
PNEUMATIQUE (agrée Zodiac)

Nouveautés :
Nettoyage, détartrage de carburateurs et injecteurs ... dans un bac à ultrasons.
Nous reprenons les marques Mercury, Quiksilver pour la vente, l'entretien, le S.A.V.






Port de Plaisance
Rue de la Galiole
Ile d'Yeu
yeunautic@orange.fr
02 51 26 07 13

BOURYE

GARDIENNAGE - PLAISANCE



➤

TRANSPORT DE BATEAUX

➤

LAVAGE - CARÉNAGE

➤

PORT À SEC

Tél. 06 03 92 06 08

boury.gp@orange.fr

Route de la Plage - Port-Joinville - L'Ile d'Yeu



LA ROUE LIBRE

LOCATION / VENTE & ENTRETIEN DE CYCLES

vous propose :

- Vente de **VELOS NEUFS**
(classiques - VTT - VTC - enfants - vélos électriques)
- Service **REPARATIONS** de vélos

4 rue Calypso 85350 Ile d'Yeu
Tél. 02 51 59 20 70
larouelibre@wanadoo.fr



02 51 58 51 13 - 06 25 90 54 47



CONTINUITÉ... NOUVEAUTÉ... FIDÉLITÉ...
Poussez la porte de l'agence !

VÉRONIQUE RESTE À VOTRE DISPOSITION
POUR LA VENTE OU L'ACHAT DE VOTRE BIEN.
MA CLIENTÈLE EST TRÈS ACTIVE DANS SA RECHERCHE

NOTRE SELECTION DE JUILLET

 PRIVILÈGE	<p>PORT JOINVILLE Réf. : 2030 RARE ! LES PIEDS DANS L'EAU ! BELLE MAISON de 2 CHAMBRES BELLE ET GRANDE VUE MER TRAVERSANTE Le tout sur 303 m² env. Classe énergie : D.C Prix H.A.I : 721 000 €</p>	 EXCLUSIVITE	<p>LA MEULE Réf. : 2043 QUARTIER TRÈS CALME AUX ABORDS DE LA CÔTE SAUVAGE BELLE PROPRIÉTÉ de 3 CHAMBRES, ET SON BEAU TERRAIN ARBORÉ CONSTRUCTIBLE Le tout sur 2589 m² env. - Classe énergie : E.C Prix H.A.I : 599 000 €</p>
 PRIVILÈGE	<p>KER CHALON EXCEPTIONNEL ! Réf. : 2024 BELLE VUE MER MAISON ANCIEN. ATYPIQUE de 4 CHAMBRES SUR TERRAIN ARBORÉ, GARAGE Le tout sur 550 m² env. Classe énergie: NC Prix H.A.I : 689 000 €</p>	 EXCLUSIVITE	<p>KER BOSSY Réf. : 2048 CENTRE DU VILLAGE ! CHARME D'UNE MAISON ANCIENNE de 2 CHAMBRES, AVEC DÉPENDANCES EN PIERRES ET SON TERRAIN CONSTR. Le tout sur 448 m² env. - Classe énergie: NC Prix H.A.I : 394 000 €</p>
 PRIVILÈGE	<p>KER CHALON Réf. : 1994 LA PLAGE À CÔTÉ ! MAISON ANCIENNE de 4 CHAMBRES RESTAURÉE AVEC GOÛT, AVEC VUE MER ET SON JARDIN FLEURI Le tout sur 304 m² env. Classe énergie: FC Prix H.A.I : 649 000 €</p>	 PRIVILÈGE	<p>PORT JOINVILLE Réf. : 2035 CŒUR DU PORT MAISON ANCIENNE de 3 CHAMBRES AVEC SUPERBE JARDIN PLEIN SUD ENTOURÉ DE MURS DE PIERRES Le tout sur 818 m² env. Classe énergie : NC Prix H.A.I : 538 000 €</p>
 PRIVILÈGE	<p>CADOUERE Réf. : 1992 SORTIE DU VILLAGE, CHARME D'UNE MAISON ISLAISE de 3 CHAMBRES GRAND TERRAIN CONSTRUCTIBLE À 100 % Le tout sur 1 233 m² env. - Classe énergie : NC Prix H.A.I : 548 000 €</p>	 PRIVILÈGE	<p>PORT JOINVILLE Réf. : 1983 QUARTIER CALME DU PORT MAISON DE L'ILE de 2 CHAMBRES AVEC GRAND JARDIN ARBORÉ CONSTRUCTIBLE À 70 % Le tout sur 910 m² env. Classe énergie: DC Prix H.A.I : 384 000 €</p>

NOS BIENS VENDUS DU MOIS

<p>LA CROIX Réf. : 2002 DANS UN COIN DE VERDURE BELLE PROPRIÉTÉ SUR UN TERRAIN ARBORÉ Le tout sur 3 160 m² env. Classe énergie: D.C Prix H.A.I : 749 000 €</p>	<p>LA MEULE Réf. : 1991 CHARME D'UNE MAISON ANCIENNE À RÉNOVER, GRAND JARDIN ARBORÉ DE PIERRES Le tout sur 1101 m² env. Classe énergie: E.C Prix H.A.I : 476 000 €</p>	<p>KER CHALON Réf. : 2007 CONFORTABLE MAISON DE VACANCES AVEC GRAND JARDIN Le tout sur 80 m² env. Classe énergie: E.C Prix H.A.I : 290 000 €</p>
--	--	--

NOTRE SELECTION POUR LA LOCATION DE JUILLET & AOUT

<p>LA MEULE Réf. : MEU0380 LOCATION EN PLEINE LANDE AU CALME MAISON 8 pers. Sur un site verdoyant 4 CHAMBRES</p>	<p>LA CROIX Réf. : CR0370 LOCATION MAISON DE QUALITÉ de 8 pers. Proche de la plage des Vieilles 4 CHAMBRES</p>	<p>KER CHALON Réf. : SAP367 LOCATION MAISON MODERNE de 4 pers. Proche de la plage des Sapins 2 CHAMBRES</p>
---	---	--



DES TAUPES ... N'HESITEZ PAS

CONTACTEZ-MOI ! 100 % sur l'Île d'Yeu
Intervention Rapide sur simple APPEL.
UN PROFESSIONNEL A VOTRE SERVICE
Philippe DUTREUX Taupier agréé n° 2147

