

Numéro  
**231**  
8 DEC. 2016

4500 EX.

# la gazette annonces



*La Gazette Annonces  
vous souhaite  
de joyeuses fêtes  
de fin d'année*

JOURNAL **GRATUIT**

INFOS - PETITES ANNONCES - PROGRAMME CINEMA - PUBLICITE - ETC ...

LA GAZETTE ANNONCES

2, PLACE DE LA NORVEGE 85350 L'ILE D'YEU - 02 51 59 46 00 - www.gazette-iledyeu.fr



## Cure de propreté pour la darse 2

Début novembre, les passerelles d'accès au ponton de la Compagnie Vendéenne ont été retirées et emportées aux Sables. Elles seront remplacées en mars par des passerelles plus larges (2 m au lieu d'1,20 m). Le Fort Boyard, bateau du département de Charente-Maritime qui vient de draguer le chenal de Fromentine, à retiré la vase (1 m à 1,5 m d'épaisseur à la hauteur du ponton). Il l'a ensuite rejetée en mer, à 5 ou 6 milles au nord-est du port - sa teneur en éléments toxiques était inférieure au seuil au-dessus duquel un traitement spécifique est exigé. Les équipes d'Atlantique Scaphandre ont changé les chaînes de mouillage et enlevé les déchets accumulés au fond du port depuis un quart de siècle : cordages, ferrailles, plastiques, pneus, vélos, caddies... Au total, une quinzaine de big bags. Au début des années 90, c'est l'entreprise Odéon qui avait curé la darse. La vase était transportée par camions à l'endroit où le port de plaisance a été étendu. Les pompiers devaient laver la chaussée tous les soirs. La vase a ensuite été stockée au fond de la carrière.

**Agence**  
**YEU IMMOBILIER**  
ACHAT • VENTE • LOCATION  
iledyeu-immobilier.com

**Notre Agence Immobilière à votre écoute  
depuis plus de 20 ans s/le quai**  
1 Quai de la Mairie B.P. 317 - 02 51 58 51 13  
[yeuimmobilier@gmail.com](mailto:yeuimmobilier@gmail.com)  
**ENSEMBLE EN 2017**  
**JOYEUX NOËL & BONNE ANNÉE**  
Extrait de notre vitrine en dernière page ...

### LE COMPTOIR À ID

**Thés - Cafés  
Vins\* - Alcools\*  
Idées cadeaux  
gourmandes**

Venez découvrir  
son impressionnant  
rayon SIROPS,  
son rayon EPICES et SELS,  
son coin CAVE,  
et pleins d'autres saveurs  
sélectionnées pour vous  
par Margot et David

7 rue de la République  
Port Joinville  
Tél. 02 28 11 48 60  
MAGASIN OUVERT TOUTE L'ANNÉE  
TOUS LES JOURS

\* l'abus d'alcool est dangereux pour la santé - A consommer avec modération

### Artisan TACHFIT

Abattages & Élagages  
d'arbres dangereux  
*C'est ma branche !*

Tailles douces et raisonnées  
Débroussaillages de terrains  
*Créations de jardins et pelouses*  
Aménagements terrasses en bois  
Tontes & Entretien Réguliers  
À L'ANNÉE

*Un professionnel à votre écoute !  
+ de 20 ans d'expérience*

DEVIS GRATUITS  
TEL : 02 51 26 05 42  
[tachfit.vauche@wanadoo.fr](mailto:tachfit.vauche@wanadoo.fr)

**YE**

Collection

ILE D'YEU  
46°43'30" N - 2°20'50" W

Tee-shirts - Polos - Sweats  
Montres - Casquettes - Stickers

YE COLLECTION  
15, Quai Carnot - ILE D'YEU

## **A VENDRE A L'ILE D'YEU**

### **MAISONS**

**Secteur "Ker Pierre Borny",**  
Une maison d'habitation comprenant un séjour, une cuisine, deux chambres, une salle de bains, WC, une buanderie, garage et remises. Le tout sur une parcelle de 979 m<sup>2</sup>.  
311 000,00 € Négociation incluse  
D.P.E : en cours.

**Réf : A43**

**Proche Port Joinville,**  
Maison d'habitation se composant de : une salle à manger salon avec une cheminée, une cuisine, deux chambres, une salle de bain, W.C. Terrasse. Le tout sur une parcelle de 1769m<sup>2</sup>. Emprise au sol 70%.  
D.P.E : G  
392 800,00 € Honoraires inclus.  
**Réf : A47**

**Immeuble au coeur de Port Joinville** se composant de 3 logements :  
Logement 1 et 2 se composant chacun :  
une pièce de vie avec coin cuisine aménagé, une salle d'eau W.C.  
A l'étage : une chambre, une pièce.  
Logement 3 se composant: une pièce à vivre, un coin cuisine aménagé, une chambre, une salle d'eau, un W.C., une cour.  
Entrée commune aux trois logements.  
Le tout sur une parcelle de 140m<sup>2</sup>.  
Classe énergie : En cours  
495 772,00 € Négociation incluse  
**Réf : C170**

**Secteur Cadouère,**  
Maison d'habitation se composant de : un salon, une cuisine repas, une chambre, une salle d'eau, W.C., une véranda.  
A l'extérieur, deux remises.  
Le tout sur une parcelle de 545m<sup>2</sup>. Emprise au sol de 70%.  
Classe énergie : en cours  
248 572,00 € Honoraires inclus  
**Réf : C172**

**Saint Sauveur,**  
Maison d'habitation se composant de :  
Un salon salle à manger avec cheminée, 3 chambres, W.C., salle d'eau. Garage, terrasse.  
Le tout sur une parcelle de 1312m<sup>2</sup>. Emprise au sol de 30%.  
Classe énergie : en cours  
495 800,00 € Honoraires inclus  
**Réf : D97**

**"Port Joinville"**  
Maison d'habitation se composant de : une entrée, une salle à manger salon, une cuisine repas, une chambre, une salle d'eau W.C. Une cour.  
Le tout sur une parcelle de 122m<sup>2</sup>.  
Classe énergie : en cours  
171 500,00 € Honoraires inclus  
**Réf : F60**

**Ker Châlon,**  
Une maison d'habitation comprenant : une entrée, une cuisine, une salle à manger, un salon, deux chambres, une salle de bains avec WC, débarras, Jardin.  
Le tout sur une parcelle de 523m<sup>2</sup>.  
217 700,00 € Négociation incluse  
D.P.E : en cours  
**Réf : G116**

**Proche "Port Joinville",**  
Une maison d'habitation comprenant : un salon avec cheminée et cuisine ouverte, un cellier, 2 chambres, une salle de bains, WC, un patio, un garage et un jardin.  
Le tout sur une parcelle de 261m<sup>2</sup>.  
Emprise au sol de 70%.  
Classe énergie : E  
361 870,00 € Négociation incluse  
**Réf : V52**

**Secteur "Les Sicardières",**  
Maison d'habitation se composant de :  
une entrée, une salle à manger salon avec cheminée, cuisine américaine aménagée, un couloir, trois chambres dont une avec lavabo et bidet, une salle

de bains, un W.C. Garage. Terrasse.  
Attenant au garage: un appartement comprenant en rez-de-chaussée: une entrée, un W.C., une salle d'eau.  
A l'étage : un pièce de vie coin cuisine, deux chambres.  
Le tout sur une parcelle de 2240m<sup>2</sup>.  
Classe énergie : en cours  
567 872,00 € Honoraires inclus  
**Réf : P101**

**"Port Joinville",**  
Une maison d'habitation comprenant un salon avec cuisine ouverte, une arrière cuisine avec douche et WC, deux chambres, une salle de bains, WC. Garage avec un galetas, mezzanine, jardin.  
Le tout sur une parcelle de 1170 m<sup>2</sup> environ.  
D.P.E : D  
Classe énergie : D  
331 000,00 € Négociation incluse  
**Réf : B181**

**Lieudit "La Citadelle",**  
Maison d'habitation se composant : une salle à manger cuisine aménagée, un couloir, trois chambres, une salle d'eau, un W.C. A l'extérieur : une dépendance comprenant: une cuisine, une chambre, une salle d'eau W.C. Maison principale: 60m<sup>2</sup> et dépendance 26,95m<sup>2</sup>. Emprise au sol de 70%  
Classe énergie : en cours  
248 572,00 € Honoraires inclus  
**Réf : J18**

**Lieudit "La Roche aux Fras",**  
Une maison d'habitation comprenant un salon avec chemi-

née, une cuisine, un couloir, quatre chambres, une salle de bains avec douche, WC, un dégagement, une buanderie. Garage, terrasse, jardin.  
Le tout sur une parcelle de 1571 m<sup>2</sup>.  
Classe énergie : D  
557 572,00 € Négociation incluse  
**Réf : T107**

**Port Joinville,**  
Maison d'habitation se composant :  
En rez-de-chaussée : Deux entrées, un salon avec cheminée, une cuisine salle à manger avec cheminée, un W.C.  
A l'étage : Une chambre avec salle de bains W.C. Logement annexe : coin cuisine, salle d'eau, salle à manger, une chambre. Cour avec puits, auvent, remise, W.C.  
Le tout sur une parcelle 196 m<sup>2</sup>.  
Classe énergie : E  
619 400,00 € Honoraires inclus  
**Réf : J20**

### **TERRAINS**

**A Port Joinville,**  
Un terrain à bâtir d'une superficie totale de 400 m<sup>2</sup>. Emprise au sol de 70 %.  
63 200,00 € Négociation incluse.  
**Réf : S31**

**Ker Pissot,**  
3 parcelles de terrain à bâtir de 608m<sup>2</sup> chacune. Emprise au sol de 50%.  
107 832,00 € Honoraires inclus  
**Réf : G119**



# 02.51.58.48.48

16 rue de la République  
85350 Ile d'Yeu  
oya.immobilier@yourmail.fr  
www.oya-immobilier.fr

Ker-Chalon

Ref: 2456



Esprit loft composé d'une grande pièce avec mezzanine, une grande pièce de vie avec cheminée, cuisine américaine équipée et une grande chambre mezzanine, une salle d'eau avec wc.  
Sur l'extérieur, une terrasse et un jardin.

DPE: En Cours

Prix: 289 800€ FAI

Port-Joinville

Ref: 2280



### PRIX EN BAISSÉ

Au calme d'une impasse, Maison composée d'une pièce de vie avec cuisine ouverte, deux chambres avec placard, une salle d'eau, un wc. Sur l'extérieur, une grande terrasse de 90 m<sup>2</sup>, exposée plein sud.

DPE: En Cours

Prix: 207 000€ FAI

Ker Chalon

Ref: 2434



### EXCLU

A 2 pas de la plage ! Maison en parfait état, composée au RDC, d'une pièce de vie avec cheminée et cuisine ouverte, un wc, un cellier. A l'étage, trois chambres, une salle d'eau avec wc. Sur l'extérieur, une courrette, un garage et un joli jardin bien exposé.

DPE: En Cours

Prix: 309 000€ FAI

Ker-Chalon

Ref: 1763



### VENDU

Maison composée d'une pièce de vie, une cuisine, trois chambres, un bureau, une salle d'eau, un wc, une buanderie, une véranda.  
Un garage indépendant et un beau terrain arboré de plus de 1000 m<sup>2</sup>.

### VENDU

Ker-Chalon

Ref: 2462



Proche Plage, Secteur Verdoyant  
Maison composée d'une pièce de vie avec cuisine américaine et mezzanine, deux chambres, une salle d'eau avec wc.  
Sur l'extérieur, une terrasse, un atelier, un abri de jardin et un beau jardin arboré et constructible.

DPE: En Cours

Prix: 279 450€ FAI

Vue Mer Exceptionnelle

Ref: 2442



Belle propriété comprenant au RDC, une entrée, une pièce de vie avec cheminée, une cuisine équipée, deux chambres, une salle d'eau avec wc, un wc, une grande buanderie.  
A l'étage, une chambre, une salle de bains, un wc.  
Sur l'extérieur, un garage-atelier avec cave et un magnifique terrain constructible avec une vue mer imprenable.

DPE: C

Prix : 896 100€ FAI

Ker Bossy

Ref: 2460



Maison composée d'une pièce de vie avec cuisine américaine, une chambre, une salle d'eau, un wc avec lave-mains.  
Sur l'extérieur, un jardin indépendant avec remise. Superficie totale parcelle 102m<sup>2</sup>

DPE: En Cours

Prix : 155 250 € FAI

Port-Joinville

Ref: 2450



Maison et Annexe avec aperçu Mer, composée d'une entrée, une pièce de vie avec cheminée, une cuisine, 3 chambres, une salle d'eau, un wc, une véranda et une cave. L'annexe comprend, une pièce de vie avec coin cuisine, une mezzanine, une chambre avec galetias, une salle d'eau avec wc.  
Le tout sur une parcelle d'environ 930 m<sup>2</sup>. Emprise au sol de 70%.

DPE: En Cours

Prix: 403 650€ FAI

La Meule

Ref: 2404



Belle parcelle d'une superficie de 400 m<sup>2</sup> bien exposée,  
Zone UH, emprise au sol de 30%  
Eau électricité et assainissement collectif sur rue.

DPE: NEANT

Prix: 91 080€ FAI

## NOTRE PLUS !!!

Pour vous donner plus de visibilité dans la réalisation de votre projet, tant de vente que d'achat, nous travaillons en collaboration avec des professionnels reconnus du bâtiment et de la construction à l'Ile d'Yeu qui pourront vous renseigner pour vos travaux d'extension, de rénovation, de rafraîchissement ou de mise aux normes...



# Sabias Immobilier



Transaction - Estimation - Conseil

## **EXCLUSIVITE**

### **Pour les passionnés du village**

A l'entrée du village de "Saint Sauveur"  
Maison d'habitation :  
salon/salle à manger avec cuisine ouverte, trois chambres, salle d'eau, WC, buanderie, garage et jardin sud.  
Le tout sur une parcelle de 348 m<sup>2</sup>.  
DPE : E.  
Prix : 412 000 € dont 2,91 % TTC d'honoraires à la charge de l'acquéreur.  
Réf. 105

## **EXCLUSIVITE**

### **Exceptionnelle et rare**

Au cœur du village de "Ker Chauvineau", produit rare pour cette maison d'habitation à restaurer : cuisine, grande pièce de vie, remise, jardins sud et nord.  
Le tout sur une parcelle de 135 m<sup>2</sup>.  
DPE : NS.  
Prix : 186 300 € dont 3,38 % TTC d'honoraires à la charge de l'acquéreur.  
Réf : 130

## **EXCLUSIVITE**

### **A découvrir sans tarder**

Dans le village de "Saint Sauveur",  
Un terrain constructible d'une superficie de 450 m<sup>2</sup>. Emprise au sol de 30 %.  
Prix : 89 770 € dont 3,75 % TTC d'honoraires à la charge de l'acquéreur.  
Réf : 160

## **EXCLUSIVITE**

### **Murs et fonds de commerce**

Investissement commercial au cœur de "Port Joinville", ce restaurant refait à neuf de 270 m<sup>2</sup> sur deux niveaux bénéficie de trois salles, une cuisine, une arrière-cuisine/plonge, diverses pièces, une terrasse, un appartement et un logement de fonction.  
Le tout sur une parcelle de 200 m<sup>2</sup>.  
DPE : en cours.  
Prix : 618 000 € dont 2,91 % TTC d'honoraires à la charge de l'acquéreur.  
Réf : 73

## **EXCLUSIVITE**

### **Calme assuré, à découvrir sans tarder**

Entre "Port Joinville" et "Ker Châlon", Une maison d'habitation comprenant entrée/cuisine, salle à manger, deux chambres, salle de bains, WC, garage, abri de jardin, terrain constructible.  
Le tout sur une parcelle de 810 m<sup>2</sup>.

## **EXCLUSIVITE**

### **A découvrir sans tarder**

Proche de "Ker Châlon",  
Maison d'habitation :  
salon/ salle à manger avec cuisine aménagée et équipée, deux chambres dont une à l'étage, salle d'eau, WC ;  
Deux garages dont un avec galeτίας, terrasse et jardin.  
Le tout sur une parcelle de 332 m<sup>2</sup>.  
DPE : D.  
Prix : 289 800 € dont 3,38 % TTC d'honoraires à la charge de l'acquéreur.  
Réf : 204

## **EXCLUSIVITE**

### **Idéal pour garages**

A "Port Joinville", ce local commercial vous offre différentes possibilités.  
Surface de 45 m<sup>2</sup>. DPE : NS.  
Prix : 108 675 € dont 3,38 % TTC d'honoraires à la charge de l'acquéreur.  
(Bien soumis à la copropriété sur une parcelle totale de 265 m<sup>2</sup>, 4 lots dans la copropriété, aucune charge courante annuelle).  
Réf : 196

## **EXCLUSIVITE**

### **A proximité du Port**

Maison d'habitation : salon, cuisine/salle à manger, buanderie avec galeτίας, couloir, trois chambres dont une indépendante, salle de bains, WC, remise ;  
Jardin constructible ;  
Emprise au sol de 70 %.  
Le tout sur une parcelle de 690 m<sup>2</sup>.  
DPE : en cours.  
Prix : 289 800 € dont 3,38 % TTC d'honoraires à la charge de l'acquéreur.  
Réf : 194

## **EXCLUSIVITE**

### **Exceptionnelle et rare**

Au cœur de "Port Joinville",  
Propriété ancienne en parfait état :  
1°) Maison d'habitation :  
- RDC : salon, salle à manger avec cuisine, chambre, WC ;  
- Etage : deux chambres, salle d'eau, WC,  
2°) Annexe : grande chambre, salle d'eau WC ;  
3°) Annexe : chambre, salle d'eau avec WC,  
Terrasse en pierre, puits et jardin ensoleillé.  
Le tout sur une parcelle de 410 m<sup>2</sup>.  
Prix : 638 680 € dont 2,91 % TTC d'honoraires à la charge de l'acquéreur.  
Réf : 62

## **EXCLUSIVITE**

### **Juste à poser ses valises**

Proche de "Ker Châlon",  
Maison d'habitation :  
salon/ salle à manger avec cuisine ouverte, deux chambres dont une à l'étage, salle d'eau, WC et jardin.  
Le tout sur une parcelle de 284 m<sup>2</sup>.  
DPE : D.  
Prix : 289 800 € dont 3,38 % TTC d'honoraires à la charge de l'acquéreur.  
Réf : 205

## **EXCLUSIVITE**

### **Charmante maison ancienne**

Au cœur de "Port Joinville",  
Maison d'habitation :  
salon, cuisine/salle à manger, trois chambres, salle de bains, salle d'eau, WC, pièce de rangement, deux remises et jardin.  
Le tout sur une parcelle de 200 m<sup>2</sup>.  
DPE : Vierge.  
Prix : 329 600 € dont 2,91 % TTC d'honoraires à la charge de l'acquéreur.  
Réf : 218

*Laëtitia et Anne-Laure sont heureuses de vous accueillir  
à l'agence située au 11 rue Calypso  
(à côté de la boulangerie Au Feu de d'Yeu)*

Tél. 02 51 59 09 05 / 06 12 16 68 95 - mail : [sabiasimmobilier@gmail.com](mailto:sabiasimmobilier@gmail.com)  
Site de l'agence : [www.sabias-immo-yeu.fr](http://www.sabias-immo-yeu.fr)

11 rue Calypso 85350 L'ILE D'YEU  
SARL SABIAS IMMOBILIER – 809 108 335 RCS LA ROCHE S/ YON - Carte Professionnelle n° CPI 8501 2016 000 012 097  
Absence de garantie financière – non perception de fonds







# Sabias Immobilier



## Transaction - Estimation - Conseil

### EXCLUSIVITE

#### Idéal pied à terre ou 1er investissement

A "Port Joinville",  
Studio : salon/salle à manger, cuisine, chambre, salle de bains, WC, cour de 23 m<sup>2</sup>.  
Le tout sur une parcelle de 70 m<sup>2</sup>. DPE : E  
Prix : 155 250 € dont 3,38 % TTC  
d'honoraires à la charge de l'acquéreur.  
Réf : 70

### EXCLUSIVITE

#### Juste à poser ses valises

Proche de "Ker Châlon",  
Maison d'habitation :  
salon/ salle à manger, cuisine aménagée et équipée, buanderie, trois chambres, salle d'eau, WC, patio et jardin.  
Le tout sur une parcelle de 489 m<sup>2</sup>.  
DPE : E.  
Prix : 391 400 € dont 2,91 % TTC  
d'honoraires à la charge de l'acquéreur.  
Réf : 203

### EXCLUSIVITE

#### Pour les passionnés de balade

Entre "Saint Sauveur" et "La Meule",  
Maison d'habitation au calme :  
salon/salle à manger, cuisine, trois chambres, salle de bains, WC,  
garage, terrasse et jardin autour.  
Le tout sur une parcelle de 518 m<sup>2</sup>.  
DPE : E.  
Prix : 396 550 € dont 2,91 % TTC  
d'honoraires à la charge de l'acquéreur.  
Réf : 197

### EXCLUSIVITE

#### Proche de la côte sauvage

Village de "Ker Chauvineau",  
Maison d'habitation :  
salon/salle à manger avec cuisine aménagée, trois chambres, une salle d'eau, WC, couloir, garage et jardin autour constructible.  
Le tout sur une parcelle de 1430 m<sup>2</sup>.  
DPE : en cours.  
Prix : 370 800 € dont 2,91 % TTC  
d'honoraires à la charge de l'acquéreur.  
Réf : 187

### EXCLUSIVITE

#### Grand potentiel

Au cœur de Port Joinville, vous serez séduit par cet immeuble à usage commercial, professionnel, habitation d'une superficie de 270 m<sup>2</sup> sur deux niveaux. DPE : en cours.  
Prix : 515 000 € dont 2,91 % TTC  
d'honoraires à la charge de l'acquéreur.  
Réf : 177

### EXCLUSIVITE

#### Calme assuré

Entre "Saint Sauveur" et "La Meule",  
Terrain constructible sur chemin de terre d'une superficie d'environ 493 m<sup>2</sup>.  
Emprise au sol de 30 %.  
Prix : 93 510 € dont 3,75 % TTC  
d'honoraires à la charge de l'acquéreur.  
Réf : 198

### EXCLUSIVITE

#### A découvrir sans tarder

Au cœur du village de "Ker Chauvineau",  
terrain constructible d'une superficie de 445 m<sup>2</sup> entouré de murs de pierre.  
Emprise au sol non réglementée (COS 90%).  
Tout à l'égout à proximité.  
Prix : 139 725 € dont 3,38 % TTC  
d'honoraires à la charge de l'acquéreur.  
Réf : 217

### Juste à poser ses valises

Village de "Saint Sauveur",  
Maison d'habitation au calme :  
salon/salle à manger avec cuisine ouverte et aménagée, couloir, dégagement, trois chambres dont une avec mezzanine, salle de bains, salle d'eau avec WC, WC, buanderie avec douche ; Garage, cellier ;  
Annexe : une chambre avec WC, cellier ;  
Terrain autour.  
Le tout sur une parcelle de 826 m<sup>2</sup>.  
DPE : en cours.  
Prix : 556 200 € dont 2,91 % TTC  
d'honoraires à la charge de l'acquéreur.  
Réf : 191

### Calme assuré

A proximité de "Port Joinville",  
Maison d'habitation :  
entrée, salon/salle à manger, cuisine aménagée et équipée, arrière-cuisine, deux chambres, salle d'eau, WC ;  
A l'étage : chambre, salle d'eau, WC ;  
Garage avec galetias, terrasse et jardin autour constructible.  
Le tout sur une parcelle de 715 m<sup>2</sup>.  
DPE : en cours.  
Prix : 463 500 € dont 2,91 % TTC  
d'honoraires à la charge de l'acquéreur.  
Réf : 182

### La plage à deux pas

Dans le village de "La Croix",  
Maison d'habitation :  
salon/salle à manger, cuisine, trois chambres, salle d'eau, WC,  
buanderie, deux garages et terrain constructible.  
Emprise au sol non réglementée (COS 90 %)  
Le tout sur une parcelle de 1304 m<sup>2</sup>.

### Maison familiale

Dans le village de "Cadouère",  
Maison d'habitation :  
RDC : salon, cuisine, buanderie, couloir, chambre, salle d'eau, WC, dégagement ;  
A l'étage : salon/salle à manger, cuisine, couloir, deux chambres, salle de bains, WC, cabinet de toilette, des combles aménageables ;  
Garage/atelier, terrasse, jardin autour.  
Le tout sur une parcelle de 556 m<sup>2</sup>.  
DPE : En cours  
Prix : 319 300 € dont 2,91 % TTC  
d'honoraires à la charge de l'acquéreur.  
Réf : 186

### A découvrir sans tarder

A proximité de "Saint Sauveur",  
Un terrain constructible sur chemin de terre d'une superficie de 552 m<sup>2</sup>.  
Emprise au sol de 50 %.  
Prix : 93 510 EUR dont 3,75 % TTC  
d'honoraires à la charge de l'acquéreur.  
Réf : 171

*Laëtitia et Anne-Laure vous souhaitent  
de joyeuses fêtes de fin d'année*

Tél. 02 51 59 09 05 / 06 12 16 68 95 - mail : [sabiasimmobilier@gmail.com](mailto:sabiasimmobilier@gmail.com)  
Site de l'agence : [www.sabias-immo-yeu.fr](http://www.sabias-immo-yeu.fr)

11 rue Calypso 85350 L'ILE D'YEU  
SARL SABIAS IMMOBILIER – 809 108 335 RCS LA ROCHE S/ YON - Carte Professionnelle n° CPI 8501 2016 000 012 097  
Absence de garantie financière – non perception de fonds





Faire plus pour votre bien

## Vous vendez ? Vous achetez ?

Je vous aide à concrétiser plus rapidement votre projet immobilier grâce à :

Une très large diffusion  
sur les sites immobiliers  
professionnels

Un excellent  
référencement  
sur le web

Une grande visibilité de  
votre bien pour l'ensemble  
des acquéreurs potentiels

Et pour vos biens d'exception, un site d'exception avec  
CAPIFRANCE Luxe & Prestige qui fait le lien vers les sites immobiliers  
professionnels de prestige.

**capifrance**  
LUXE & PRESTIGE



### PROXIMITÉ PORT JOINVILLE

Maison spacieuse de 180 m<sup>2</sup> offrant de beaux volumes dont deux salons et 5 chambres, l'une d'elles avec salle d'eau dédiée. Garage, cave et patio. L'ensemble est bâti sur une parcelle de 1 840 m<sup>2</sup> environ.

Réf. 410053 – 550 000 € – DPE D



### KER BOSSY

Maison de construction récente bénéficiant de beaux volumes dont 4 chambres sur une parcelle de 400 m<sup>2</sup> environ.

Réf. 455050 – 331 200 € FAI – DPE D



### PROXIMITÉ PORT JOINVILLE

Maison spacieuse de 200 m<sup>2</sup> bénéficiant de 5 chambres et d'un logement indépendant. De beaux volumes et une distribution conviviale. Jolie vue dégagée sur le parc et les toits. L'ensemble est bâti sur une parcelle de 1 580 m<sup>2</sup> environ.

Réf. 427970 – 535 000 € FAI – DPE D



### PROCHE CÔTE SAUVAGE

Maison rénovée bénéficiant d'une belle prestation. Vous pouvez aménager deux chambres supplémentaires et leurs salles d'eau respectives dans les annexes attenantes en parfait état. L'ensemble est bâti sur une parcelle de 1 340 m<sup>2</sup> environ.

Réf. 420043 – 330 000 € – DPE D



### KER BOSSY

Maison de village offrant de beaux volumes dont 3 chambres. Une grande annexe est aménageable tout en conservant le garage. L'ensemble est bâti sur une parcelle de 1 200 m<sup>2</sup> environ.

Réf. 443078 – 495 000 € FAI – DPE D



### PROCHE CÔTE SAUVAGE

Sur une parcelle de 800 m<sup>2</sup> environ et à quelques pédalages des plages de la côte sauvage, Sabias, Belle maison. Cette construction d'architecte de 2007 bénéficie de beaux volumes et d'une prestation de qualité. Possibilité d'aménager l'annexe qui bénéficie également d'une prestation de qualité.

Réf. 435255 – 575 000 € – DPE D

### Prêt à taux zéro - Statut LMNP - Loi Pinel Accession - Complément de revenu - Défisicalisation

Profitez de ma présence permanente à l'Île d'Yeu pour me rencontrer.

Nous fixons un RV, je me déplace à **votre domicile à l'Île d'Yeu**, je vous présente les différents dispositifs et les programmes neufs disponibles à Nantes, Challans ou sur d'autres villes (vente sur plans).

#### Chers Clients Vendeurs et Acquéreurs,

Vous avez été nombreux à me faire confiance durant toute cette année et je vous en remercie sincèrement. Disposant d'un important fichier clients acquéreurs sérieux et motivés je suis en recherche de biens à leur présenter sur tous les secteurs de l'Île, n'hésitez pas à me confier votre projet de vente.

**Je vous souhaite de très belles fêtes de fin d'année ainsi qu'une belle année 2017 !**

**En permanence à l'Île d'Yeu, je suis disponible pour vous rencontrer du lundi au samedi dès 9h  
N'attendez plus, contactez moi**

**Francine HAUPERT**

Conseillère immobilier à l'Île d'Yeu 85350  
L3 Droit Immobilier - Négociation Conseil en  
Patrimoine Immobilier et Financier

**07 60 75 86 14**

francine.haupert@capifrance.fr

Retrouvez tous les biens à la vente  
sur [francine.haupert.capifrance.fr](http://francine.haupert.capifrance.fr)



# Aude BENETEAU

## 06 78 89 33 55

a.beneteau@proprietes-privées.com

www.proprietes-privées.com



### Voici ma sélection

N116 299  
**SUD OUEST**

Magnifique Propriété composée d'une pièce de vie avec cheminée, une cuisine équipée, deux chambres, une salle d'eau, un wc, une buanderie. A l'étage suite parentale avec salle d'eau, wc. Une seconde partie composée d'une entrée, une cuisine équipée, un salon, deux chambres, une salle d'eau, un wc. Jardin délicatement arboré et ensoleillé toute la journée. DPE : E  
**859 400 € FAI**

N 80635  
**ST SAUVEUR**

Au cœur du village, maison entièrement rénovée composée d'une partie vie avec cuisine, un salon avec cheminée, un wc. A l'étage A 4 chambres dont une avec salle d'eau et une indépendante pour les autres chambres. Une cour entourée de murs avec passage privé sur une venelle. Une remise. DPE VIERGE  
**435 000 € FAI**

N 121 413  
**KER DOUCET**

Adorable maison de pays en pierres parfaitement entretenue se composant d'une pièce de vie avec coin cuisine, une chambre, une mezzanine accueillante avec deux chambres, une salle d'eau, un wc. Une cour entièrement close. Idéale pour un pied à terre ou une première acquisition  
DPE : G

N 93 049  
**PORT JOINVILLE**

Au cœur de Port Joinville belle maison ancienne composée d'un séjour, une cuisine, un salon, deux chambres, un atelier. Attenant une annexe en pierre avec un petit salon, une chambre, une douche un wc, un atelier. Dans le jardin clos de murs de pierre un patio donnant sur le jardin arboré et ensoleillé. Coup de Cœur assuré  
DPE NS  
**727 500 € FAI**

N 112 853  
**PORT JOINVILLE**

Au calme à deux pas des commerces, maison en parfaite état composée d'une pièce de vie avec cheminée, une cuisine, une chambre, une salle de bains un wc, une buanderie. A l'étage deux chambres, une salle d'eau wc. Une remise, un garage. Un jardin clos et ensoleillé;  
DPE : C  
**405 000 € FAI**

N 85386  
**PORT JOINVILLE**

A deux pas des commerces, maison habitable de suite composée d'une partie vie avec cuisine, deux chambres avec Placard, une salle d'eau, un wc. Une belle cour d'environ 100m<sup>2</sup> fermée et exposée plein Sud  
DPE : E  
**233 900 € FAI**

N 120 931  
**VUE MER**

Au calme d'un petit chemin de terre bordant la côte, maison en parfaite état donnant sur la mer composée d'une pièce de vie avec cheminée, une cuisine, une salle de bain, une belle chambre. A l'étage une chambre avec vue mer avec lavabo. Dans le jardin clos un garage.  
DPE : D  
**693 000€ FAI**

N 115 893  
**ST SAUVEUR**

A deux pas des commerces, maison composée d'une cuisine, un salon, 3 chambres, une salle d'eau, un wc.  
Une remise.  
Un jardin clos.  
DPE : F  
**394 000 € FAI**

N 121 018  
**PORT JOINVILLE**

A quelques pas des commerces, adorable petite maison composée d'un pièce de vie, une cuisine, une salle de bain, un wc.  
Une mezzanine avec coin rangement.  
Une cour d'environ 20 m<sup>2</sup>.  
DPE : E  
**155 990 € FAI**

N 118 918  
**BEAU POTENTIEL**

Sur une parcelle de plus de 5800m<sup>2</sup> avec une emprise au sol de 70% Bâtiment de plus de 200m<sup>2</sup> a aménager à souhait  
Eau, électricité et tout à l'égoût sur rue  
DPE : NS  
**603 100 € FAI**

N 118 027  
**ST SAUVEUR**

Etat impeccable pour cette maison entièrement rénovée. Elle se compose d'une pièce de vie avec cuisine, deux chambres, une salle d'eau, un wc. Un garage de 35 m<sup>2</sup>.  
Jardin clos et ensoleillé toute la journée.  
DPE : D

N 117 707  
**PORT JOINVILLE**

Au calme d'une rue, maison ancienne composée d'une pièce de vie, une cuisine, une chambre, une buanderie.  
Petite cour ensoleillée.  
DPE : NS  
**171 550 € FAI**

N 106 713  
**ST SAUVEUR**

A la sortie du bourg au calme d'un chemin de terre, maison composée sur une parcelle de 2800m<sup>2</sup> environ exposée plein SUD bordant la Zone Naturelle. Emprise au sol à 30%.  
Beau Projet en perspective.  
DPE : D

N 116 657  
**AU CENTRE DE L ILE**

Beau potentiel pour cette maison composée d'un premier Ilot avec cuisine, salon, deux chambres, deux salle d'eau, un wc.  
Dans un deuxième ilot, maison composée d'une cuisine, un séjour, une chambre, deux garages et une remise.  
Dans le jardin une ancienne grange. Jardin clos.  
DPE : E  
**384 500 € FAI**

N  
**PORT JOINVILLE**

Bel appartement habitable de suite composé d'une pièce de vie avec coin cuisine, une salle d'eau wc, une chambre mezzanine avec sas de rangement  
DPE : D  
**140 990 € FAI**



*Cette nouvelle année se termine et je tiens à vous remercier pour votre confiance que vous me témoignez chaque jours en me proposant de vous accompagner dans votre projet.*

*Grâce à vous, cette année fut particulièrement propice aux ventes et aux demandes ! C'est pourquoi je recherche activement de nouveaux biens pour continuer à vous satisfaire.*

*A vous tous de très bonnes fêtes de fin d'année.*

Aude



## Vie municipale

### Un nouveau centre technique municipal à l'horizon 2018

Le projet de reconstruction du centre technique municipal, qui doit être réalisé dans la zone d'activité de la Marèche, a été validé par le conseil municipal le 25 octobre. Élaboré avec le concours de Stéphanie Simon, architecte, il a été remanié une trentaine de fois. Avec 1 600 m<sup>2</sup> au rez-de-chaussée et 1 400 m<sup>2</sup> à l'étage, le nouveau bâtiment sera trois fois plus grand que celui de la rue des Corsaires, incendié en novembre 2014. Outre des ateliers (menuiserie, plomberie, électricité, mécanique...) et des vestiaires, il abritera des bureaux ainsi que des locaux pour les archives municipales (actuellement entreposées dans l'ancienne caserne des pompiers). La décision a été prise de regrouper l'ensemble des services techniques aujourd'hui dispersés. Le service patrimoine trouvera place ici également. Le bâtiment ne devrait pas être achevé avant l'été 2018. Son coût est estimé à 2,160 M€. Les travaux d'aménagement extérieurs et des bâtiments annexes représentent quant à eux un montant de 1,930 M€ : voirie, parking, stockage de matériaux, garages pour les bus et les véhicules professionnels avec unité de production d'hydrogène. Hors coût de l'installation photovoltaïque, l'ensemble dépasserait 4 M€. Pour mémoire, l'indemnité d'assurance versée pour l'incendie du précédent centre technique s'élève à 1 M€.

### Adoption de la modification du PLU

Le conseil municipal a approuvé la modification du Plan local d'urbanisme (PLU), après l'enquête publique qui a eu lieu cet été. Les mesures adoptées ne portent pas atteinte à l'économie générale du PLU. Elles simplifient et assouplissent certaines règles ou les adaptent aux évolutions réglementaires et technologiques ainsi qu'à la réalité du terrain. Le schéma directeur d'assainissement pluvial et le schéma directeur des eaux usées ont été adoptés parallèlement. Le commissaire enquêteur ayant émis une réserve visant à intégrer dans le zonage d'assainissement collectif cinq habitations donnant sur le marais de la Guerche, le maire a demandé que soit examinée la possibilité de les relier au réseau des eaux usées à la hauteur du camping.

### 25 700 € pour les associations culturelles

Les subventions accordées par la mairie (11 700 €) et le conseil régional (14 000 €) aux associations culturelles de l'île pour 2017 se répartissent entre les Berniques en folie (9 000 €), Oya Films (6 000 €), Escapes lyriques (5 500 €), Tutti Canti (3 200 €) et le Marlou théâtre (2 000 €).

### 30 minutes de stationnement gratuit

Tarifée en 2016 à 0,75 € du 1<sup>er</sup> octobre au 31 mars, la demi-heure de stationnement quai Carnot de 9 h à 13 h sera gratuite en basse saison à compter de 2017.

### Mise en place d'un service de transport à la demande

De novembre à mars, pendant l'interruption d'ID Bus, les personnes de plus de 60 ans et non imposables peuvent bénéficier le jeudi matin d'un taxi pour aller au port, au tarif de 4 € l'aller-retour. Mis en place par la mairie, ce service est assuré par le Taxi Islais et le Taxi Joinville. À la suite d'une campagne d'information menée par le Centre communal d'action sociale, huit personnes sont désireuses de l'utiliser. Un circuit part de l'église Saint-Sauveur avec un arrêt rue du Moulin Maingourd. Un autre dessert La Meule, Ker Doucet et les Moucaris. À l'heure actuelle, le coût de revient hebdomadaire pour la commune s'élève à 53 € TTC. « Pour les personnes imposables de plus de 60 ans qui seraient intéressées par ce service, des solutions pourront être trouvées à un tarif plus élevé » précise Anne-Claude Cabilic, adjointe chargée de l'action sociale.

### Restauration des fresques de l'église Saint-Sauveur

La restauration des peintures murales mises au jour en 2013 dans l'absidiole sud de l'église Saint-Sauveur va être entreprise avec le concours de l'État, du conseil régional et du conseil départemental. Les travaux seront confiés aux Compagnons de Saint-Jacques et à la société Arcoa, déjà intervenue en urgence pour préserver ces décors. Estimé à plus de 110 000 €, ce chantier sera pris en charge à hauteur de 20 % par la commune, sous réserve de l'obtention des subventions.

### Réhabilitation du dolmen des Petits Fradets

Afin de pouvoir entreprendre la restauration du dolmen des Petits Fradets, la commune doit acheter au préalable le terrain sur lequel il se situe. Elle s'est portée acquéreur d'une parcelle de 760 m<sup>2</sup>, au prix de 810 €.

### 1,2 M€ pour Yeu au titre de l'insularité

Inscrite dans le projet de loi de finances, une dotation communale d'insularité sera versée par l'État à compter de 2017 aux 14 « îles communes » métropolitaines, au prorata de leur population. D'un montant de 4 M€, elle est destinée à compenser les surcoûts de l'insularité, dus notamment aux tarifs de traversée maritime ainsi qu'aux coûts liés aux ruptures dans la chaîne de transport des marchandises. Bruno Noury s'est réjoui de la création de cette dotation, destinée à être pérennisée. « C'est l'aboutissement d'un travail de lobbying de longue haleine mené au sein de l'association des îles du Ponant, avec l'accompagnement de Yann Le Meur (Ressources Consultants Finances). L'île d'Yeu recevra chaque année 1,2 M€ au titre de cette enveloppe ». « Initié par Xavier Perrin, ancien directeur général des services, ce travail est parti de l'île d'Yeu » précise Michel Charuau, adjoint chargé du développement économique. « Les maires d'Ouessant et de l'île d'Yeu ont été moteurs dans cette affaire ».

M.M.

ANNUAIRE

### Numéros utiles :

Mairie : 02.51.59.45.45  
Office du Tourisme : 02.51.58.32.58

### Numéros d'urgences :

Cabinet médical : 02.51.59.39.00  
Urgence du soir et week-end : 02.51.44.55.66  
Urgence vitale : 15 (SAMU)  
Gendarmerie : 17  
Pompiers : 18 ou 112  
Crossa Etel : 02.97.55.35.35 ou 112  
Sémaphore : 02.51.58.31.01

la  
**gazette**  
annonces  
Journal Gratuit

2, place de la Norvège 85350 Ile d'Yeu  
Année de création : 1997  
Siret : 412 211 484 00016  
Directeur de publication :  
Stéphane GUERINEAU  
Tél. 02 51 59 46 00  
Les annonceurs et auteurs d'articles sont seuls responsables de leurs textes.



# Imago

## Diagnostics Immobiliers

CERTIFIÉ Bureau Veritas • Tarif compétitif • Rapports sous 24H

### 02 51 39 85 48

PRESENT SUR L'ILE  
DEPUIS 2003

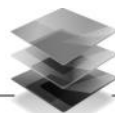
e-mail : contact@imago-diaq.com • site : www.imagodiag.com

#### NOUVEAU | BUREAU DE CONTROLE

##### INSPECTION PERIODIQUE

- Electricité
- Gaz
- Engin de levage

Hôtel  
Camping  
Usine  
Etc ...



## GÉOUEST

SUSSET & ASSOCIES  
DES EXPERTS POUR DES CONSEILS SUR MESURE

INGÉNIERIE  
GÉOMÈTRE-EXPERT  
TOPOGRAPHIE

LA ROCHE-SUR-YON  
TÉL. 02 51 37 27 30

LA ROCHELLE  
TÉL. 05 46 27 14 97

OLONNE-SUR-MER  
TÉL. 02 51 23 85 52

MARANS  
TÉL. 05 46 27 14 97

L'ILE-D'YEU  
TÉL. 02 51 37 50 07

www.geouest.fr



## B Concept

ÎLE D'YEU



### Votre Maîtrise d'Œuvre en Toute Sérénité Donovan BAUDRY

présent sur L'ILE D'YEU toute l'année pour réaliser vos projets :  
Maison neuve - Extension - Rénovation  
Aménagements intérieurs - Coordination de travaux

4, Bis rue de la Fosse à la Cane • 85350 Ile d'Yeu  
Tél. 06 86 11 98 30 • E-mail > donovan.yeu@live.fr

## Émilie Roy - architecte

Maisons et rénovations à l'Ile d'Yeu  
www.emroy-architecte.com  
06 71 00 77 77 • cohroy@wanadoo.fr



### www.yeu-surveillances.com

INTERFACE : PROPRIETAIRES / LOCATAIRES

accueils, remises des clés, états des lieux,  
livraisons, travaux...ouverture, fermeture,  
gardiennage, réception des alarmes ...

Tous services à la carte **Tél. 06 60 11 66 50**

# TERRAINS À VENDRE

## ...SUR L'ÎLE D'YEU !

À partir de

# 40 260 €

## LOTISSEMENT KER PISSOT

### LIBRE DE CONSTRUCTEUR

### Parcelles viabilisées de 244 à 532 m<sup>2</sup>

*Pour tout public : accession à la propriété,  
résidence secondaire, investissement locatif, ...*



rés. Terrains réservés

## Contact

02 51 09 85 83  
accession@vendeehabitat.fr

Retrouvez tous nos projets  
sur : [www.vendeehabitat.fr](http://www.vendeehabitat.fr)



PÔLE  
IMMOBILIER

# Parc éolien en mer

## Grogne autour des standards de maintenance

Le 22 novembre, au terme d'un débat animé, le conseil municipal a validé, dans leur principe, les emplacements alloués à la base de maintenance du parc éolien prévu au large de l'île. Il s'est toutefois interrogé sur la pertinence d'un bâtiment quai du Canada. Le maire poursuivra les discussions avec Adwen et la chambre de commerce et d'industrie (CCI) pour préciser les modalités d'implantation des installations. Une seule élue, de la majorité, s'est abstenue lors du vote.

### Trois emplacements

Chargée par la société Eoliennes en mer des îles Yeu et Noirmoutier (EMIN) de la maintenance du parc éolien, Adwen prévoit bureaux et entrepôt sur 800 m<sup>2</sup> aux Bossilles, à l'ouest de l'école des pêches. « Les pièces stockées à l'île d'Yeu seront des pièces légères. Pour la maintenance préventive, il s'agira de petits composants, tels les boîtiers de contrôle, et de consommables, comme les huiles. Pour la maintenance corrective, les pièces pèseront moins de 1,5 t, et feront moins de 5 m de long. Le changement des gros éléments (pales, nacelles, boîte de vitesse, chaîne de transmission...) ne se fera pas à partir de l'île d'Yeu » précise-t-on chez EMIN.

Adwen souhaite aussi un local technique (vestiaires, outillage, pièces de rechange courantes...) quai du Canada, juste à l'est de la Norvège, de 150 à 200 m<sup>2</sup>. « Le bâtiment sera sur un seul niveau, avec un toit plat, pour minimiser l'impact visuel » indique Lucile Forget.

« Il y aura aussi une base de ravitaillement hélico-portuaire à l'aérodrome » poursuit la représentante d'EMIN. « Nous devons pouvoir intervenir en cas de problème sur une éolienne, même quand la mer est trop forte pour transférer les techniciens par bateau. Nous avons

besoin d'un hangar pour abriter l'hélicoptère, assurer sa maintenance et stocker quelques pièces détachées. Nous travaillons avec Adwen et Oya Hélicoptères à ce sujet ».

« Je suis inquiet de l'évolution du projet, tant pour les promesses d'emploi, indéfinies, que pour les propositions d'emplacements du centre de maintenance, sur lesquelles on manque d'éléments. Nous sommes dans le flou. Il serait judicieux d'avoir des interlocuteurs au fait des problèmes techniques » remarque François-Xavier Dubois, conseiller municipal (opposition), tout en assurant être favorable au projet de parc éolien. « Je suis catastrophée à l'idée d'un bâtiment situé place de la Norvège, qui ruinerait la vue sur l'entrée du port » confie Claudie Bille, conseillère municipale (majorité). « Ces propositions ne sont pas figées. Une commission se réunira pour étudier plus précisément les emplacements et les projets architecturaux » assure Michel Charuau, adjoint chargé du développement économique. « La discussion reste ouverte » affirme Bruno Noury. « Nous avons besoin de nous serrer les coudes pour des négociations qui vont être longues, et de l'expertise de chacun » ajoute-t-il à l'adresse des élus de l'opposition.

### Crispation autour du quai du Canada

Les informations apportées le 18 novembre dernier aux membres du conseil portuaire sur le projet de base de maintenance en ont inquiété plus d'un. Concernant le port, les propositions d'Adwen ont suscité incompréhension, notamment des marins. Deux navires de 32 m de long et 13,50 m de large sont envisagés, alors qu'un bateau de 15 m pour le transport du personnel et « un peu plus grand » pour le transport du matériel avaient été annoncés lors du débat public en 2015.



« Nos études sur les courants, la houle et le vent nous ont conduit à revoir les dimensions des navires » explique Lucile Forget. « Ils sont configurés en fonction des conditions météo-océaniques, pour assurer la sécurité des techniciens. Si la technologie évolue d'ici leur mise en service, nous pourrions retenir des modèles de moindre tirant d'eau ». Un ponton de 5 m de large serait aménagé le long du quai du Canada. Celui-ci devrait accueillir une grue, qui pourrait être mobile. « Avec un bateau à quai, il ne resterait qu'un peu plus de la moitié du passage actuel entre les extrémités du quai du Canada et du quai Martin. Compte tenu de la taille des bateaux, il devrait être possible d'y prévoir des vestiaires et des casiers pour les outils, et d'installer une grue à bord » remarque Sébastien Chauvet, élu de l'opposition. « Le quai du Canada devrait être uniquement un quai d'embarquement et de débarquement. Une zone de stationnement pour les bateaux de maintenance pourrait être trouvée à un autre endroit » précise le maire.

### De gros travaux

Adwen aurait aussi besoin d'un tirant d'eau de 3 m, afin « d'intervenir le plus rapidement possible sur site », en cas de défaillance d'une éolienne. Cela nécessiterait de creuser de 1,50 m supplémentaire la première darse et le

chenal. Ce qui accentuerait le phénomène de houle, et nécessiterait de consolider les quais. « Nos besoins de tirant d'eau correspondent aux standards des bases de maintenance des parcs éoliens en mer. Mais les choses ne sont pas figées. Nos premières estimations font l'objet d'une étude approfondie par Artelia, qui sera rendue début 2017. Nous reviendrons alors vers les acteurs portuaires » promet Lucile Forget.

### Demande de sur mesure

« Les installations pour la maintenance des éoliennes doivent être compatibles avec l'échelle de l'île et les contraintes portuaires de Port-Joinville. Appliquer un cahier des charges répondant aux standards en vigueur dans les ports industriels allemands ou belges est un non-sens pour l'île d'Yeu. Il est nécessaire de sortir des schémas théoriques et de penser à l'aspect du port, à la vie locale et aux estivants » souligne Sébastien Chauvet. « On s'attendait à un projet construit à partir de l'île d'Yeu, plutôt qu'à un copié-collé des bases de maintenance de la mer du Nord. Adwen est liée par un contrat de maintenance avec le consortium. Celui-ci pourrait adapter ses exigences à l'environnement local, afin de tenir compte de la réalité de l'île » estime Emmanuel Maillard, conseiller municipal (majorité).

M.M.

## « Nous avons à cœur de co-construire notre projet »

Lucile Forget, EMIN

### Les standards des bases de la mer du Nord sont-ils adaptés à l'île d'Yeu ?

« Notre projet est déjà atypique : actuellement, il n'existe pas de base de maintenance de parc éolien en mer sur une île. Mais le Département et les élus locaux avaient demandé que le parc éolien génère des emplois sur les îles, ce que nous nous sommes engagés à faire. D'habitude, entrepôt et zone de stockage, atelier, bureaux, hélicop-

tere et bateaux sont regroupés sur un seul site, portuaire. Sur l'île, nous nous sommes adaptés : ils seront éclatés en trois endroits. Nous devons trouver un équilibre entre le respect du cahier des charges de l'appel d'offres et des spécificités de l'île ainsi que la viabilité économique du projet. La voie est étroite. Notre intention n'est pas de passer en force. Nous reviendrons devant le conseil portuaire local et nous étendrons la concertation à un

public plus large. Nous sommes ouverts au compromis, sauf sur ce qui relève des impératifs techniques et de la sécurité du personnel. »

### Comment prenez-vous en compte la singularité de l'île ?

« Nous nous sommes fondés sur les propositions d'infrastructures terrestres et portuaires avancées par la municipalité au moment de l'appel d'offres. Nous discutons depuis six mois avec les élus municipaux,

départementaux et la CCI pour mieux tenir compte des spécificités locales. Nous faisons des efforts pour intégrer notre base au contexte environnemental, économique et social de l'île. Mais comme toute activité économique, nous avons besoin d'infrastructures, qui impliqueront des changements, de même que naguère, la construction de la criée ou de la gare maritime. »



# ATLANTIC Hôtel \*\*\*

FACE AU PORT

17 chambres confortables, décorées avec simplicité Isabelle et son équipe Islaïse vous accueillent toute l'année comme à la maison - petit déjeuner sous forme de buffet

02.51.58.38.80 - 3 quai Carnot 85350 L'Île d'Yeu  
www.hotel-yeu.com / atlantic-hotel@orange.fr



## AFFICHEZ-VOUS

- Marquage adhésif sur tous véhicules  
- Enseignes non électrifiées-PVC-Aluminium

## NAUTISME

- Covering total ou partiel de coque  
- Bandes de flottaison, déco tte marque

Olivier Penard : 06-98-41-85-66 - o.penard@covering-solutions.com



Dépannage, Formation,  
Assistance Informatique  
**06-21-57-05-83**

Aloha PC (Alexandre)  
Intervient dans les  
plus brefs délais!

50% déductibles  
de vos impôts sur les revenus



## MICRO INFORMATIQUE

Pierre GEFFROY

DEPANNAGE A DOMICILE,  
WIFI, INSTALLATION DE MATERIEL,  
EVOLUTION DE VOTRE ENVIRONNEMENT INFORMATIQUE,  
CONFIGURATION PC SUR MESURE, CONSEIL, FORMATION

**Tél. 06 29 82 67 27**



Marie-Pierre MECHIN

Agent Général

41, rue Guist'hau 85350 ILE D'YEU - 02 51 58 37 10  
e-mail : agence.mechin@axa.fr  
site : www.axa.fr

### PENSONS PREVOYANCE !

POUR VOTRE FAMILLE  
LA PROTECTION DES ACCIDENTS  
DE LA VIE COURANTE  
**BÉNÉFICIEZ DE 2 MOIS GRATUITS**

POUR VOUS PENSONS RETRAITE  
DES 50 € / MOIS  
**PENSEZ-Y**  
BIEN VIVRE SA RETRAITE

ASSURANCE DÉPENDANCE  
**POUR VOUS, POUR EUX**

\*Renseignements et conditions en agence

- Assurances pour les particuliers :  
habitation - auto - 2 roues - plaisance - santé  
prévoyance - décès - retraite - scolaire - chasse ...
- Toutes les assurances professionnelles

Créa

Déclic

Communication

Editions - sites internet

Flyers - Brochures - Affiches - Cartes de visite  
Autocollants - Enseignes - Sites internet

**Tél. 06 68 74 23 18**

Mail : creadeclic@orange.fr



Professionnels et Particuliers

# ILYCO TRANSPORTS

- TRANSPORT DE MARCHANDISES
- DÉMÉNAGEMENT YEU / CONTINENT  
(OCTOBRE À AVRIL)
- SERVICE DÉCHETTERIE

**06 62 33 79 12** - contact@ilyco-transports.com

COMPAGNIE vendéenne

## Ile d'Yeu

Au départ de :  
> Fromentine  
La Barre de Monts  
> St-Gilles-Croix-de-Vie

Embarquement immédiat !  
Phare de la Pointe des corbeaux  
Port de la Meule  
Port de Fromentine  
Port de la Meule  
02 51 60 14 60

Le **Pass'Oya\***  
votre carte d'abonnement  
OFFRE SPECIALE :  
1 Pass'Oya adulte acheté = 1 Pass'Oya  
adulte offert - Jusqu'au 31 mai 2017  
\* bénéficiez du « tarif apparenté  
insulaire » au lieu du « plein tarif »

Ets ISLAIS MARTIN

## POMPES FUNÈRES ISLAISES

5 Rue Georges Clémenceau

**-20% sur les modèles d'expositions (hors pose)**

**Contrat obsèques par des professionnels du funéraire**

OUVERT DU LUNDI AU VENDREDI de 10h00 à 12h00

En cas de décès 9h30 - 12h30 / 15h30 - 18h30 du lundi au samedi

Tél : 02 51 58 40 41 pf.islaismartin@orange.fr

Didier, M Laure, Cyril, Maxime, à votre service sur rendez-vous.

Habilitation Préfectorale 96-85-122

**ENTRETIEN - RENOVATION**

**VENTE MONUMENT GRANIT** à partir de 1355 € hors pose / gravure / et transport

**CREATION DE TOMBE BLANCHE**

« C'est le printemps » pensez à nous contacter pour peindre vos tombes blanches  
Contrat d'entretien à l'année ...

## La criée de Port-Joinville amorce sa mue

La vente aux enchères du poisson sur l'île s'arrête à la fin de l'année. Pour autant, la halle à marée subsiste. Un système de prévente, au cours moyen de la criée des Sables à J+1, devrait être mis en place au 1<sup>er</sup> janvier, afin de maintenir l'activité des mareyeurs. Éclairage sur une mutation qui marquera un tournant dans l'histoire de la pêche islaïse.

### Les ventes à la criée de l'île d'Yeu ont chuté

Entre 2010 et 2015, le tonnage vendu à la criée de l'île d'Yeu a chuté de plus de 30 %. De 820 t l'année dernière, il représentait 570 t sur les dix premiers mois de 2016. « Certains jours, il n'y a que 50 kg à vendre. On est dans le rouge en terme d'exploitation. La criée de l'île est déficitaire depuis longtemps, mais là, on atteint un seuil critique. L'activité de vente aux enchères va s'arrêter » explique Anthony Valentini, directeur de la chambre de commerce et d'industrie (CCI) de Vendée. « Cette évolution n'est que la suite logique du déclin de la pêche provoqué par les réglementations que l'on subit au quotidien depuis vingt ans » déplore un pêcheur. « La fermeture de la criée à Belle-Île a signé la fin de sa flottille » s'inquiète Pascal Hennequin, mareyeur.

### La petite pêche islaïse vend à la criée des Sables

La mise en service en juin du Maxiplon a facilité l'accès de la pêche côtière à la criée sablaise, où la grande pêche écoulait déjà l'essentiel de sa production. Ce qui était occasionnel est devenu régulier. Le soir, le bateau d'Atlantique Scaphandre achemine le poisson débarqué à Yeu vers les Sables d'Olonne, où il est vendu le lendemain matin. Avec 190 acheteurs,

dont une cinquantaine de détaillants, intéressés par des petits lots, la criée des Sables traite 7 000 t/an. Avec six acheteurs, la criée de l'île d'Yeu ne peut rivaliser avec ce marché attractif, où les cours sont plus élevés. « Historiquement, l'apport de l'île d'Yeu a toujours été important, de 15 à 18 % de notre activité en volume » note Pierre Sarrasin, directeur de la criée des Sables. « Aujourd'hui, il tourne autour de 20 à 25 %. Environ 85 % de la production islaïse arrive aux Sables ».

### Les tonnages débarqués à l'île d'Yeu ont augmenté

Paradoxalement, le tonnage de poissons débarqués à l'île d'Yeu a augmenté. La grande pêche islaïse, pour économiser du temps, du gasoil et éviter de la fatigue à ses équipages, a confié sa production au Maxiplon, plutôt que faire un aller-retour aux Sables (une part du merlu a toutefois été vendue à la criée de Port Joinville). Pour les mêmes raisons, des bateaux sablais pêchant au large de l'île y ont également débarqué la leur. Ils représentent près du tiers de la pêche emportée par le Maxiplon. « Le bloc tampon n'a jamais été aussi plein, avec autant de diversité d'espèces » précise Anthony Valentini. « Il faut trouver le moyen pour que les mareyeurs locaux puissent capter cette ressource ».

### Vers une base portuaire avancée en mer

« Nous avons de bonnes raisons de croire qu'un point de débarquement à l'île d'Yeu intéresserait d'autres bateaux du littoral atlantique » poursuit le directeur de la CCI. « Pour accompagner l'évolution du port en base avancée de débarquement, nous investissons 350 000 € dans une nouvelle gla-



cière». L'agrandissement du bloc tampon – où les poissons sont stockés en attente de la vente ou de l'expédition – est également programmé. « Cela crée une dynamique de port Vendée » souligne Sébastien Chauvet, directeur-adjoint de l'organisation des producteurs de pêche vendéens (OP Vendée). « Il faut que le coût de fonctionnement du point de débarquement soit intégré au fonctionnement de la criée des Sables ».

### Des préventes indexées sur le cours des Sables

Afin que l'arrêt de la vente aux enchères n'entraîne pas la fermeture du centre de marée, producteurs, mareyeurs, élus locaux et gestionnaire du port réfléchissent ensemble à la mise en œuvre d'un système de prévente qui permettrait de maintenir l'activité des mareyeurs, et leur vingtaine d'emplois. La vente à terme (à échéance de quelques heures), par une entente directe entre producteur et mareyeur, sous le contrôle et avec l'aide de la CCI, au prix moyen de la criée des Sables à J + 1, est la solution envisagée. Ainsi, un mareyeur s'engagerait à acheter à un bateau x kg d'une espèce, quelles que soient les

caractéristiques des poissons, et la CCI en effectuerait le tri (par taille, poids, qualité). À charge pour le mareyeur de s'arranger avec ses confrères, ou de trouver des marchés pour l'ensemble du lot. « Sur la lotte, par exemple, Vives Eaux préfère aujourd'hui les petites tailles et les déclassements. Mais on s'adaptera à la marchandise. Il serait préférable que le maximum de mareyeurs restent à Yeu, nous sommes complémentaires » explique Olivier Martin. « Nous sommes déjà habitués à prendre un risque sur le prix : quand nous expédions à la criée des Sables, par la Régie, du poisson que nous sommes engagés la veille à acheter à un prix convenu » remarque Bruno Noury, au titre de Yeu Marée.

Les modalités, complexes, de mise en œuvre du système, sont encore en discussion. S'il est un point sur lequel tout le monde s'accorde, c'est que chacun va devoir modifier ses pratiques. Aux Sables, certains commenceraient à dire : « À Yeu, ils vont pouvoir se servir en premier ».

M.M.

**YE**  
Collection

15, Quai Carnot  
85350 ILE D'YEU

Marque et modèles déposés

Tee-shirts - Polos  
Sweats - Montres  
Casquettes  
Serviettes de plage  
Stickers - Porte-clés  
Pochettes

Homme Femme Enfant Bébé

**YE COLLECTION**  
15, Quai Carnot  
85350 ILE D'YEU

## LE MARCHÉ FLEURI

INTERFLORA

### Spécial fêtes

Ouvert le 24 et le 31 déc. en continu de 9h à 19h

Place du Marché - Port Joinville  
02 51 59 25 25  
marche-fleuri@orange.fr  
Vitrine : lemarchefleuri.actiquali.com

INTERFLORA et Vente Par Correspondance  
Didier, Mohana, Brigitte, Manon, à votre service

OUVERT : du lundi au samedi : 9h30 - 12h30 / 15h30 - 19h00  
le dimanche : 10h00 - 13h00

## Evolution de la criée : ils en parlent

### « Je ne peux pas continuer à perdre de l'argent »

« Avec Internet, on est au courant des cours. Depuis deux ans, mon matelot me demandait : « Combien on a perdu aujourd'hui ? » raconte un pêcheur de bar. Au mois de mai, son manque à gagner a été maximal, avec un différentiel de 3 €/kg en moyenne entre les criées sablaise et islaise, allant jusqu'à 10 €/kg sur les bars de grande taille. Au pic de juillet-août, avec 300 à 400 kg/jour, il n'a pas voulu prendre le risque de « perdre encore 3 €/kg ». Il a expédié toute sa marchandise via le Maxiplot. Il a aussi vendu le « divers » au lieu de le rejeter à la mer. « Ça couvrait le gasoil et les frais courants de la marée. Le chinchard s'est vendu jusqu'à 5 €/kg. Sur le lieu jaune, il y avait entre 1 € et 3 € d'écart. Nous sommes prêts à laisser du poisson aux mareyeurs de l'île, dès lors qu'on est payé au prix des Sables. Je préfère vendre à Yeu ».

### « Il faut revoir notre façon de travailler »

Vives eaux, qui traite 80 à 90 t de lotte par an, s'est rapproché de bateaux islaïes. Sur ce poisson, le cours à l'île d'Yeu est supérieur à celui des Sables. « Ils répondent présents. On a toujours travaillé ensemble » souligne Olivier Martin. « Je suis confiant. On va s'adapter. Les solutions viendront au fur et à mesure. Nous allons essayer de faire le merlu. Il y a deux emplois en jeu ». Toutefois, il s'interroge : « Les Sables pourront-ils tout absorber ? Le Maxiplot pourra-t-il tout emmener en février-mars ? ».

### « Je ne peux pas acheter sans savoir le prix »

Gros acheteur de bar, Mareyage Hennequin envisage à moyen terme de se replier vers les Sables, où il emploie déjà 12 personnes. Il faisait environ 20 % de ses achats à Yeu. « Depuis le mois de juillet, on a trois fois moins de poisson » constate Pascal Hennequin. Chaque jour, il fait des arbitrages entre différentes criées du littoral atlantique, pour acheter au meilleur prix. Il est impensable pour lui d'acheter à un cours qui s'établira le lendemain. Il n'aurait pas une vision globale du marché. « Je ne peux pas prendre ce risque. Sur de gros tonnages, quelques centimes d'écart au kilo font une grosse différence ».

### « L'interactivité doit se faire entre mareyeurs et pêcheurs »

« Mareyeurs et pêcheurs peuvent travailler en bonne intelligence, à travers un système de gré à gré. On ne peut pas attendre tout de la CCI. Dès lors qu'une relation de travail s'établira, dans la confiance, entre les uns et les autres, le système fonctionnera » estime Sébastien Chauvet, directeur-adjoint de l'OP Vendée.

### « C'est un bouleversement pour tout le monde »

Bruno Noury, maire de l'île d'Yeu, président du conseil portuaire et directeur de Yeu Marée estime que l'évolution envisagée est la seule possible pour préserver les emplois. « Qu'est-ce qui est le plus important, quand on a une criée forte



près de chez nous ? Former un prix en criée, ou traiter du poisson débarqué ? Nous avons intérêt à maintenir à Yeu l'outil de commercialisation. Nous ne sommes pas en nombre suffisant pour faire un cours sur l'île. En revanche, avec un point de débarquement, les mareyeurs auront une variété d'espèces beaucoup plus large. Des systèmes de prévente se pratiquent déjà, à Boulogne-sur-Mer et au Guilvinec. Les bateaux arrivant en

fin de journée, le système reposera sur la confiance entre les mareyeurs et l'agrééur qu'est la CCI. Les mareyeurs passeraient commande avant le débarquement de la marchandise, la CCI la qualifierait de façon fine. Les producteurs prendront en charge une partie du transport. Les détails de mise en œuvre sont encore à préciser ».

M.M.

NOUVEAU

## L'ATELIER DE GAËLLE

### PEINTURE SUR VERRE

Flacons, Lampes, Bougeoirs, Tables, Vases ....

94, rue du Murier 85350 Ile d'Yeu

Tel : 07 70 63 18 70 - gaelleh80@gmail.com

Facebook : l'atelier de gaelle (photos de mes créations)

Me contacter pour horaires d'ouverture



# Vent d'Ouest

BIJOUX - CADEAUX - DECORATION

*Ouverture de la boutique pour les vacances de Noël*

*Pensez aux Bons Cadeaux ! et aux « Chèques Cad'Oya »*

**SUR LE PORT**



## Office de Tourisme



### L'office de tourisme au Vendée Globe 2016

Présent pendant 6 jours du 2 au 6 novembre 2016 sur le stand du syndicat Vendée des Isles, l'office de tourisme de l'île d'Yeu a pu capter une partie des visiteurs amateurs de la course en solitaire. Le public rencontré provenait du grand Ouest à 71 %, 50 % de Vendée et 7 % de la région parisienne et également de nombreux îlais partis sur le continent et heureux de retrouver leur « île » au Sables d'Olonne.

Pendant toute la durée du Vendée Globe, soit 3 semaines, le syndicat Vendée des Isles organisait un jeu questions-réponses permettant entre autres de gagner des paniers garnis de produits de l'île d'Yeu : 1390 personnes ont souhaité recevoir des offres des offices de tourisme de Vendée des Isles dont 40 % des offres sur l'île d'Yeu.

Lucile Dautheville, apprentie, réalisait une action touristique sur deux jours dans le cadre de son BTS tourisme est revenue enthousiasmée et a ainsi pu constater la vraie opportunité pour l'île d'Yeu de mettre en avant ses atouts, sur une manifestation d'une telle envergure qui a accueilli plus de 1,5 millions de visiteurs.

### Le lancement des partenariats 2017

Quelques nouveautés pour cette année 2017 :

- l'office de tourisme s'est adjoint les services d'une agence de communication pour se doter d'une identité visuelle pour ses outils de communication (éditions, web, ..).

- le guide pratique sera édité à 25 000 exemplaires au lieu de 15 000 les années précédentes.

- En septembre, le comité de direction a acté de mettre en place des offres promotionnelles sur les nouvelles inscriptions, la création d'entreprise, les réponses avant une date butoir, un taux de commission revu à la baisse pour la centrale de réservation....

### Un exemple de tarifs de partenariat

**Commerces : 140 € TTC pour une parution avec descriptif sur le guide pratique édité à 25 000 exemplaires, la parution sur le site internet consulté par 380 000 visiteurs avec 10 photos, la possibilité de déposer ses dépliants dans l'espace dédié à l'accueil, invitation à des ateliers numériques, ...**  
**Créateur d'art : 70 € TTC**

Pour tous renseignements : Camille Chalot au 02 51 58 32 58 ou par mail [tourisme@ile-yeu.fr](mailto:tourisme@ile-yeu.fr)

### Offre pour la rentrée 2017-2018

L'office de tourisme propose un contrat d'apprentissage sur deux ans à partir de la rentrée 2017 - 2018 pour tout scolaire désirant poursuivre ses études en BTS tourisme.

Pour toute information complémentaire, merci de nous transmettre un mail à l'adresse suivante : [compta-ot@ile-yeu.fr](mailto:compta-ot@ile-yeu.fr)

### Quelques chiffres sur la saison (juillet / août / septembre)

L'office de tourisme a enregistré une hausse de fréquentation à l'accueil grâce à un mois de septembre supérieur à l'année antérieure (+ 24 %) ; le mois de juillet et août étant quasi à l'équivalence par rapport à l'an dernier.

59 949 personnes ont ainsi franchi les portes de l'office de tourisme pour s'informer sur la vie pratique, les activités, les animations...

En amont du séjour, le téléphone reste un des vecteurs privilégiés (9000 appels sur cette période) et le site internet avec 75200 connexions.

### Les accueils gourmands

Cette année encore, les accueils gourmands de l'office de tourisme ont tenu leurs promesses, puisque ce sont 7000 personnes qui ont pu profiter d'un moment de convivialité sur les 6 dates organisées pendant l'été.

L'objectif de ces accueils est de prendre le temps avec le client de passage ou en séjour sur l'île, de mettre en valeur les atouts du

territoire et surtout lui donner envie de revenir séjourner dans l'un de nos nombreux hébergements.

### « la presse parle de l'île d'Yeu »

L'office de tourisme a participé ces derniers mois à l'accueil de journalistes des magazines suivants : Ici et Ailleurs (55 000 ex), le Figaro Magazine (400 000 ex) et Campagne et Décoration (115 000 ex), ce qui a donné lieu à 3 articles éloquentes sur la destination.





Solderie  
**Le Bric**

Maison Déco  
Loisirs Cadeaux  
**à Brac**



*Sur 100 m<sup>2</sup> tout pour la maison*



HORAIRES D'OUVERTURE  
Du mardi au samedi : de 9h30 à 12h30 et de 15h à 19h

**OUVERT  
TOUTE  
L'ANNÉE**

**OUVERTURES EXCEPTIONNELLES  
LUNDI 5 / 12 / 19 DECEMBRE**

## POUR LES FÊTES DE FIN D'ANNÉE

Ne courez plus partout ... pensez au Bric à Brac. Vous y trouverez :  
Des jeux, des jouets, de la déco, de la vaisselle, des coffrets cadeaux, des sapins artificiels,  
et un grand choix de guirlandes électriques pour illuminer votre intérieur et votre extérieur.

Pour vos petits cadeaux de fin d'année, pensez au Bric à Brac ...

**114 rue Pierre Henry - KER CHALON - 02 28 11 61 41**



**CARTE DE FIDÉLITÉ**  
-20% au 6ème achat

Chèque **CAD'OYA**



## MEUBLES RAD'YEU

Elisabeth ROUET

À L'ÉTAGE DU MAGASIN DE CUISINES VILLARBU

LITERIE - MEUBLES  
SALON - DECO  
MOBILIER DE JARDIN ...

*Pensez aux idées cadeaux  
Pour vos fêtes de fin d'année  
Bonnes fêtes à tous*

**PROMO LITERIE**

**SOLDES**

du 11 janvier au 21 février 2017  
**Minimum -20% sur le stock**

OUVERT DU MARDI AU SAMEDI  
de 9H30 à 12H00 et de 15H00 à 18H30  
(Fermé lundis, dimanches et jours fériés)

Rue du Nord 85350 Ile d'Yeu  
Tél. 02 51 26 52 17

## LA FABRIQUE



### LE TEMPS DES FÊTES

OUVERT VENDREDI ET SAMEDI  
PUIS TOUS LES JOURS DU 19 AU 31 DECEMBRE  
10H30 · 12H30 / 16H00 · 19H00

14 rue des Usines à Port-Joinville  
[www.lafabriquyeu.com](http://www.lafabriquyeu.com)  
02 51 26 56 79

## Hommage aux Poilus et Mathurins\* de la Grande guerre

Le 11 novembre, trois collégiens des Sicardières, trois élèves de Notre Dame du Port et trois enfants descendants de combattants de la guerre 14-18 ont chacun lu une citation dont des Islais avaient fait l'objet, en récompense de leur courage et de leurs faits d'armes. « La Grande guerre n'est pas qu'une histoire dans les livres. Elle fait partie de l'histoire des familles » relève Jean-François Henry. Afin de rendre hommage aux 261 hommes qui ont quitté leur île et ceux qu'ils aimaient, pour défendre leur pays lors du premier conflit mondial, l'historien a patiemment recensé leurs noms et classé par ordre chronologique les 359 mentions de faits de guerre les concernant – morts, blessés, malades, prisonniers, citations. « Cette accumulation met en évidence la dureté de leur vie de combattants et leur immense courage. C'est très émouvant. Mais pour nombre d'entre eux, l'oubli est en marche. Sur la plupart des plaques commémoratives, leur prénom n'est plus qu'une initiale et l'homonymie répandue sur l'île contribue à la confusion. Il



fallait leur rendre justice ». Intitulé « Poilus et Mathurins de l'île d'Yeu pendant la Grande guerre », le

document établi par Jean-François Henry est consultable au service du patrimoine. « Il est conçu pour que

les familles se l'approprient, et le complètent le cas échéant ».

M.M.

\* marins engagés dans la marine nationale

**Entre Parenthèses**  
INSTITUT & SPA

**Vous souhaitez  
de Joyeuses Fêtes !!**

**Besoin d'idées cadeaux ?!**  
Venez découvrir nos coffrets  
spécial Noël !

---

Soins du visage et du corps - Epilation - Maquillage  
Beauté des mains et des pieds - Modelages relaxants

---

**JACUZZI - SAUNA - HAMMAM**

Du Lundi au Samedi de 10H00 à 12H30 et de 15H00 à 18H00  
**Fermé le Mercredi et jours fériés**

contact@entreparentheses-yeu.com  
11 Bis rue des Quais  
85 350 l'île d'Yeu

**02 51 58 40 80**  
www.entreparentheses-yeu.com

DECLÉOR INSTITUT DE BEAUTÉ ILE D'YEU HAMMAM-SAUNA-JACUZZI PAYOT

**Salon d'esthétique Bio**

Soins du visage - Epilations - Maquillage  
Beauté des mains et des pieds ...

**Virginie Dutertre 06 62 72 24 61**  
1 rue du Nord (Ortho'bio) 85350 L'île d'Yeu

Dr. Hauschka

*La Baie des Ongles*

Styliste ongulaire à Domicile

Nails Art Vernis semi-permanent

**Carte Cadeau** **Ludivine**  
06.51.67.37.34

Extension ou gainage en Gel ou en Résine  
labaiedesongles@outlook.fr facebook.com/pageLaBaiedesOngles

**Nouveau**

Beaute Marine

**Soins du visage  
Soins du corps  
Epilations**

Nouvelle carte de soins

**Bientôt Noël : Coffrets Beauté et Bons-Cadeaux**

**LES OFFRES PROMOTIONNELLES  
JUSQU'AU 30/01/2017**

-40% sur une sélection de produits  
Pier Augé, Thalgo et Charme d'Orient  
Soins du Visage personnalisé d'1h15  
à 39€ au lieu de 55€

**Estelle GROISARD-BOUIER**  
3 rue du Doux Zéphyr  
85350 Ile d'Yeu

**Tel : 02 51 59 25 39**  
**Sms : 06 09 63 08 29**



# ÉMARD OPTIQUE

Samuel RICHEUX et Loïc METAYER  
vous souhaitent de **JOYEUSES FÊTES DE FIN D'ANNÉE**  
et vous invitent à venir découvrir leurs nouvelles collections.

etnia O.  
BARCELONA

Face & Cie

RIP CURL

- Déplacement et services à domicile **GRATUITS** (sur rendez-vous)
- Une seconde paire pour 1€ (voir conditions en magasin)
- Tiers-payant sécurité sociale et mutuelles partenaires
- Vérification et Nettoyage Gratuits de vos lunettes
- Prêt de lunettes sur ordonnance

Ouvert du Mardi au Samedi : 9H30 - 12H00 / 15H00 - 19H00

22, rue de la République - Ile d'Yeu - 02 51 58 70 62

[www.emard-optique.fr](http://www.emard-optique.fr)

dyapason  
CORRECTION  
AUDITIVE

## AUDITION BRESSOLLETTE

Etudes et Solutions Prothétiques Adultes et Enfants



**+ de 100 points de Qualité  
et de Services Certifiés !**

- Études financières Personnalisées
- **GRATUIT**: Garantie 4 ans Panne\*
- Possibilité Garantie Perte/Vol/Casse

\*sous réserve du renvoi du questionnaire satisfaction

**Nos Services :**

- Vérification et Nettoyage **GRATUITS** de votre appareillage
- **BILAN** Auditif non médical **GRATUIT**
- **ESSAIS\*\*** dans la vie courante sans engagement
- Présentation des nouvelles technologies

Frédéric BRESSOLLETTE  
Audioprothésiste DE  
DU Audiologie  
DU Audiophonologie de l'Enfant

**ROCHE SYON**  
17 rue du Mal. Joffre

**02 51 36 92 92**

**CHALLANS**  
2 Pl. de l'Hôtel de Ville

**02 51 55 07 07**

\*\* (sur prescription médicale)

## Revue islaise 2016

### Du rire et du poil à gratter

De la préhistoire à 2030, la revue islaise 2016 a glissé ses farces et mises en boîte, et tout ce que le vent emporte ou emportera au fil du temps : les chats lâchés en parachute du haut du clocher de Saint-Sauveur, les potins du marché, du café, du Poriou ou du coiffeur, les élixirs des mages, les rêves d'avenir, les contestations d'un jour, les bateaux de ministre, les cabanes au bord de l'eau, les fadaises d'estivants... Entre petites histoires vécues, d'hier et d'aujourd'hui, inventions funambulesques, parodie bouffonne et satire épicée de l'actualité locale, la réalité a côtoyé l'imaginaire. Avec du patois à déboucher les oreilles, du comique à décrocher la mâchoire et du poil à gratter bien grattant, sur fond de décor photographique finement travaillé. Au total, six tableaux d'anecdotes, de taquineries et autres moqueries, rythmés par des intermèdes de musique et de danse, pour donner un miroir de la communauté insulaire à travers le prisme réjouissant de l'autodérision. Des enfants de la GRS, des transfuges des Mélos d'Yeu et de Tutti canti ainsi que des swingueuses et des vahinés avaient agrégés leurs talents à ceux des Joyeux lurons, dans un bel esprit de fête.

M.M.



**La Revue Islaise a été filmée par Olivier Gadad. Il est prévu de faire avant Noël un DVD de ce spectacle. Les personnes intéressées peuvent adresser un mail à : [popoyeu@wanadoo.fr](mailto:popoyeu@wanadoo.fr). Il sera mis en vente à l'accueil du Supermarché Casino.**

## Tournage de Mes frères

### Bertrand Guerry explore tous les sens de la fraternité

Producteur et réalisateur de films de fictions et de documentaires depuis vingt ans, Bertrand Guerry vit au Mans. Il a tourné *Mes frères* à l'île d'Yeu, après l'affluence touristique de l'été. Une histoire de fraternité que, par les temps qui courent, il « avait besoin de raconter ».

#### De l'ombre à la lumière

La production correspond elle-même à un geste fraternel : la moitié des bénéfices sera versée à une association qui agit au profit des personnes atteintes de la maladie de l'homme de pierre. Et le film est irrigué par un grand courant d'amour fraternel. C'est l'histoire de deux frères qui ont connu leur heure de gloire sur la scène du rock alternatif. Le spectateur les retrouve une décennie plus tard à la tête d'une fanfare locale, sur une île, isolés du monde, seuls face aux éléments. L'un est atteint d'une maladie paralysante irréversible. Le second s'enferme dans le mutisme depuis dix ans. Que s'est-il passé ? Mystère. Le temps s'est arrêté, accroché à un drame sur lequel pèse la lourde chape du non-dit. C'est leur sœur qui trouvera les mots libérateurs, pour de nouveau faire éclore en eux la vie. De sombre, le film bascule alors dans la lumière et la joie. « Il fait l'apologie des ressources féminines » confie Bertrand Guerry. « Il donne aussi à ressentir la force intérieure du handicap » ajoute-t-il, en précisant avoir beaucoup travaillé sur l'autisme. « C'est un film contemplatif, peu dialogué, avec beaucoup d'espaces de respiration, pour laisser parler l'histoire ».

#### Yeu en scène

En phase avec les paysages de l'âme humaine, *Mes frères* l'est aussi avec Yeu, qui chaque jour invite à la contemplation du spectacle inépuisable de la nature. Aux Corbeaux, aux Tchinnettes, aux Conches ou à La Meule, tourné pour l'essentiel en extérieur, il met en scène le décor sauvage de l'île, et sa lumière. « Je me suis nourri du



Le 17 septembre, la fanfare Saint-Hilaire, le club de twirling de l'île d'Yeu et 150 figurants ont participé à une séquence festive de *Mes frères*. Photo Guy Wéllitz

vent, du soleil, de la pluie, des marées, des rochers, des vagues... Je suis venu écouter l'île. On ne voulait pas la voler ».

#### Immersion en l'île

Pendant un an, Bertrand a passé une semaine par mois à Yeu en repérage. Sa façon à lui de s'insérer en douceur dans la vie de l'île, qu'il connaît depuis plusieurs années. Son immersion est allée jusqu'à y mettre ses deux enfants à l'école durant les deux mois de tournage. Il est extrêmement touché par l'accueil que les Islais ont réservé à son projet. « La fanfare Saint-Hilaire et le club de twirling ont été extraordinaires. Sub'E-

vasion aussi. Entre la fête du village à Saint-Sauveur, les séquences chez Tintin, au bar de l'Escadrille ou sur le marché, 200 personnes environ ont participé comme figurants. Sans compter celles et ceux qui ont mis à notre disposition des cabanes, consenti des prix d'amis pour les repas de l'équipe, etc. ».

Actuellement en phase de montage, *Mes frères* sortira au printemps ou à l'automne 2017. L'avant-première aura lieu fin mai à l'île d'Yeu.

M.M.

# LE MILLE PÂTES

PIZZAS · TAPAS

**NOUVEAUTE**  
**PIZZA DU MOIS**



## LES PIZZAS BASE TOMATE

TOUTES PRÉPARÉES AVEC PULPE DE TOMATE, EMMENTAL, MOZZARELLA & ORIGAN

MARGUERITE	l'originale emmental, mozzarella, origan	7,50 €
NINO	jambon	8,00 €
REINE	champignons, jambon, oeuf	9,00 €
3 FROMAGES	chèvre, crème de roquefort, mozzarella	9,00 €
BOLO	champignons, viande hachée, sauce bolo, ail, herbes de provence	9,00 €
PAYSANNE	oignons, lardons, olives nigôises	9,00 €
MILLE PÂTES	poivrons marinés, oignons, viande hachée, crème de roquefort, olives, ail	9,50 €
SPECIAL BARMAN	oignons, viande hachée, chèvre, oeuf, ail, épices	10,00 €
TI-BŒUF	poivrons marinés, oignons, viande hachée, crème de roquefort, oeuf, ail	10,00 €
SICILIENNE	chorizo, olives nigôises	9,50 €
VÉGÉTARIENNE	poivrons marinés, oignons, champignons, olives nigôises, ail	9,50 €
SPRINGFIELD	poivrons marinés, oignons, champignons, tomates fraîches, tomates confites, herbes fraîches, olives nigôises	12,50 €
NAPOLITAINNE	anchots marinés, olives nigôises	9,00 €
VERA NAPOLETANA	tomates fraîches, mozzarella, olives nigôises, basilic	12,50 €
SAUMON	champignons, saumon, crème fraîche	9,50 €
AROMA	parmesan, tomates fraîches, huile de truffes	12,50 €
RINE	champignons, jambon, crème fraîche, épices indiennes	12,50 €
ESPECIALE	tomates confites, poivrons marinés, lit de roquette à l'huile de truffes, jambon de parme AOC, parmesan	12,50 €
POISSONS QUI FUMENT	poissons fumés fabrication artisanale italienne, olives nigôises, oignons, tomates fraîches, herbes fraîches	12,50 €

## LES PIZZAS BASE CRÈME FRAÎCHE

TOUTES PRÉPARÉES AVEC EMMENTAL, MOZZARELLA

LIBANAISE	herbes de provence	8,50 €
PRINCESSE	champignons, jambon, oeuf, origan	9,00 €
FLAMANDE	oignons, lardons, herbes de provence	9,00 €
OURS BRUN	oignons, lardons, chèvre, oeuf, origan, épices	10,00 €
NORVÉGIENNE	champignons, oignons, saumon, origan	12,50 €
TIT-SIRÈNE	champignons, saumon, thon frais mariné à la coriandre ou thon fumé*, origan	12,50 €
THON THON	fruits de mer*, sauce moutarde, origan	12,50 €
OYAWAÏENNE	chèvre, miel, poires, cannelle, jambon de parme AOC, oignons	12,50 €

\*Selon arrivage (Tarifs à emporter)

Service sur place ou à emporter. **02 51 58 79 79**

Ouvert du mardi au dimanche Midi et soir

Le mille pâtes you 9 Place de la Norvège 85350 Ile d'Yeu

**NOUVEAU**

# HELL'S COOK

VINCENT Antonio ••• Chef Cuisinier Diplômé  
Repas en famille ou entre amis, dîner en amoureux,  
réception ou buffet, cuisine quotidienne ...  
Chef à domicile

hellscook@orange.fr 06 65 03 25 48 www.hellscook.fr

## AGNEAUX ÉLEVÉS AU GRAND LARGE



Viande d'agneau (caissette, détail, méchouis)  
et autres produits de la ferme  
(laines, tisanes, gelées, confitures, sorbets, fruits rouges)  
Sur le marché de Port Joinville (et St Sauveur - juillet août)

Vente à la ferme du lundi au samedi  
de 11h30 à 12h30 et de 17h à 19h30 pendant l'été.  
visites et animations pendant les vacances scolaires.

Reqs. et réservation : [www.lafermemilie.fr](http://www.lafermemilie.fr) • 06 08 42 65 75 • [sagemilie@hotmail.com](mailto:sagemilie@hotmail.com)



## LOC CHAPITEAUX

**Fêtes-le chez vous !**

Location de matériel de réception  
chapiteaux, tables, chaises, vaisselle,  
nappes, éclairage, wc mobiles

Reqs. : René BERNARD 06 61 15 47 17

[oscarye@free.fr](mailto:oscarye@free.fr) - [Locchapiteaux.wix.com/locchapiteaux-yeu](http://Locchapiteaux.wix.com/locchapiteaux-yeu)

Retrouvez La Gazette Annonces sur internet  
[www.gazette-iledyeu.com](http://www.gazette-iledyeu.com)

# SUPER U

## PHOTOS PERE NOËL

AVEC LE

**SAMEDI 10 DEC.**  
de 10H00 à 12H00  
et de 16H00 à 18H00



### Rayon Boucherie

Grand choix de gibiers et de préparations bouchères  
Pour un meilleur service ... pensez à passer vos commandes ...

**HORAIRES D'OUVERTURE**  
samedi 24 et samedi 31 décembre  
JOURNÉE CONTINUE DE 9H00 A 18H00

**SERVICES PHOTOS**  
NUMÉRIQUES & ARGENTIQUES  
ET CRÉATION D'OBJETS PERSONNALISÉS

**LIVRAISONS A DOMICILE**

rue du Nord (100 m après La Poste)  
**Tél. 02 51 58 36 35**

**Casino**  
supermarchés

## MARCHE DE NOËL

Grand choix de décoration de Noël

**17 au 24 décembre**  
avec la participation des artisans de l'Ile d'Yeu

Photo et pêche à la ligne avec le Père Noël  
le samedi 17 décembre  
de 10h00 à 12h30  
et de 16h00 à 18h30

**OUVERT EN CONTINUE LE 24 DECEMBRE DE 9H00 A 18H00 ET LE 31 DECEMBRE DE 9H00 A 18H30**

## En Bref

### Premier Forum du bâtiment sur la rénovation énergétique

Les 4 et 5 novembre, le chapiteau a accueilli artisans, commerçants, architectes, banques, organisations professionnelles et institutions spécialisées dans le domaine des économies d'énergie, pour renseigner les professionnels et les particuliers sur la rénovation énergétique des bâtiments. Cette première édition, appelée à être reconduite, s'est tenue à l'initiative du groupe Bâtiment de la démarche Île en transition. Elle était co-organisée par la mairie, l'union des commerçants et artisans (UCA) et l'association Yeu Demain.

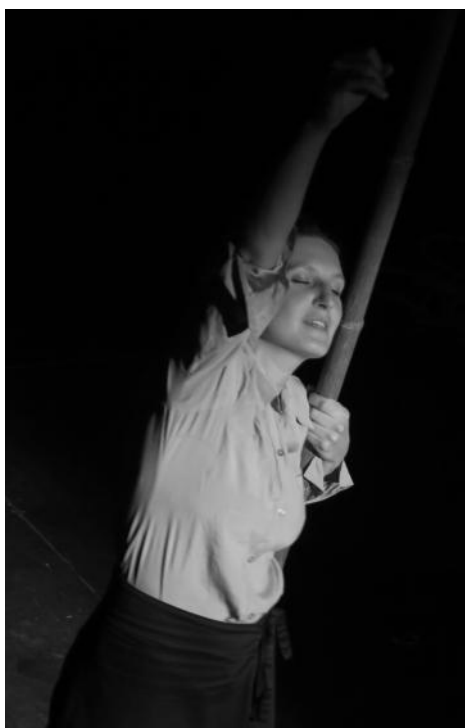


Photo Rodrigue Laurent.

### Belle performance de Marion Delplancke dans Achab Rhapsodie

Incarnant tour à tour plusieurs personnages de l'équipage ainsi que le capitaine du Péquod, parti chasser Moby Dick, Marion Delplancke a transporté son public au cœur du roman de Herman Melville. Inspirée également de *Achab (séquelles)* de l'écrivain Pierre Senges, la pièce *Achab Rhapsodie* était jouée le 15 octobre au Casino, à l'issue d'une semaine de résidence.

Entre scène et avant-scène, la comédienne du Marlou théâtre a offert des moments forts et donné vie à des décors, ébauchés avec une grande économie de moyens. Quand elle racontait les histoires de pêche à la baleine du matelot Ismaël ou en livrait les confidences, on était avec elle dans un bar portuaire, sur le pont du baleinier ou encore, en vigie en haut d'un mât... Quand elle faisait éclater la rage de vengeance du capitaine Achab, qui s'est juré de tuer Moby Dick, le mythique cachalot blanc qui lui a arraché une jambe, elle répandait sur la salle un souffle de folie destructrice. Elle a fait partager le plaisir de respirer le vent du large comme le combat désespéré des hommes dans un océan déchaîné. Elle a séduit par sa singulière présence et sa puissance de suggestion. Les intermèdes musicaux ajoutaient à la magie du spectacle.



### Primaire de la droite et du centre

Sur près de 350 votants, François Fillon a obtenu 55 % des suffrages au premier tour de la primaire le 20 novembre (contre 21 % à Alain Juppé et 17 % à Nicolas Sarkozy), et 75% au second tour, le 27 novembre.

### Pour des dents en bonne santé

Le 4 novembre, des représentants vendéens de l'Union française pour la santé bucco-dentaire (UFSBD) se sont rendus à l'île d'Yeu pour animer des séances ludo-pédagogiques.

À l'école du Ponant, il s'agissait de promouvoir l'examen bucco-dentaire (dispositif M'T dents), obligatoire pour les enfants de 6 ans et intégralement pris en charge par les caisses d'assurance maladie. « *Nous avons notamment expliqué à quoi servent les dents, comment se forment les caries, quelles sont les bonnes habitudes à prendre pour garder des dents en bonne santé toute sa vie, comment bien se brosser les dents...* » raconte Emmanuel Vrignaud, chirurgien-dentiste et président de l'UFSBD 85, qui est intervenu dans les classes de maternelle et de cours préparatoire.

À la halte-garderie des P'tits Mousses, un atelier brosseage ludique a été organisé pour les enfants de 2-3 ans. Les explications sur l'art et la manière de se brosser les dents ont commencé en chanson, avec un petit dessin animé ("Boubou l'hippopotame"). Avant de passer à l'épreuve pratique au-dessus d'un lavabo, une démonstration a eu lieu avec une mâchoire et une brosse à dents géantes.



**OUVERT  
POUR  
LES FÊTES  
DU 26 AU 31 DEC.**

Pour les réveillons, Sophie vous propose  
glaces et sorbets artisanaux en 1/2 litre  
(+ de 20 parfums au choix).  
Commandes pour Noël : Tél. pour RDV  
Commandes pour le 31 décembre : sur place et sur RDV  
Tél. 06 86 79 70 70





# RESTAURANT le *Gavroche*

10 rue de l'Abbesse  
Port Joinville



POUR LE REVEILLON  
DE LA ST SYLVESTRE

LE RESTAURANT LE GAVROCHE  
VOUS PROPOSE SES PLATS A EMPORTER  
(SUR RESERVATION)

PLATEAU APERITIF BROCHETTES  
PLATEAU DE CHARCUTERIE  
PLATEAU DE TOASTS  
PLATEAU DE PETITS FOURS CHAUDS  
PLATEAU AMUSES-BOUCHE ENFANTS

### ENTREES

VIANDES ET POISSONS  
GARNITURE

POUR LES GROUPES DE COPAINS  
PAELLA - COUSCOUS ...

PLATEAU DE FROMAGE

Venez vous renseigner et chercher la plaquette tarifs  
ou contactez nous au  
02 51 58 78 88 - 06 81 08 40 68



# Pâtisserie - Salon de thé GATO SUR L'O

★ (vue sur la mer) ★

- ★ Pâtisseries fines, macarons, viennoiseries, gâteaux secs, salés, chocolats ...
- ★ Réceptions, mariages, anniversaires, baptêmes confiez nous la réalisation de vos desserts !
- ★ Toutes nos pâtisseries, viennoiseries, chocolats sont garantis « Fait maison »

### NOUVEAU !

Glaces « maison » réalisées sur place par Guillaume  
Possibilité bacs 1/2 litre ou litre à emporter (sur commande)

*Fêtes de fin d'année.*  
★ bûches et chocolats "maison" ★

*Epiphanie : galettes des rois "maison"* ★

Betty et Guillaume vous accueillent tous les jours de 8h à 19h  
(fermé le lundi hors vacances)

13 quai de la Mairie

Tél. 09 51 37 87 39

mail : bettyraballand85@gmail.com

Site : patisserie-iledyeugatosurlo.123siteweb.fr

## ★ VOTRE BOULANGERIE PATISSERIE ARTISANALE ★



*Boulangerie du Port*

11, rue du Marché (derrière le Tabac)  
Port Joinville - 02 51 58 24 01

Notre Flyer de Noël sera disponible  
à partir du 10 Décembre dans votre Boulangerie

Les boules crème liquide,  
les guimauves, Jésus, sont arrivés !!

Nous serons présents dans votre  
supermarché Casino à partir du 17 décembre ...  
avec des ballotins de chocolats, des compositions  
diverses, brioches de Noël, pain d'épices ...  
Venez nous rendre visite !!

Idee de cadeaux, présentation sur votre table  
Compositions de Chocolats Artisanaux  
à partir de 6€50

Bûches Fabrication Maison

Distributeur à baguette Tradition  
24/24 et 7jour/7 devant la Boulangerie  
*Baguette fabriqué par nos soins !!*  
Baguette gardé à la chaleur, croustillante ... et à toute heure

### JANVIER LE MOIS DES GALETTES !!

1 téléviseur 102 cm et de nombreux lots à gagner \* !!

Vous trouverez :  
Frangipane, Poire caramel au beurre salé, Pomme,  
Chocolat orange, 4-6-8 pers  
Fabrication Maison

\* conditions et règlement du jeu au magasin

### Ici retrouvons le goût du fait maison !!

Pain au levain - Pain à la Meule de Pierre  
Pain sans Gluten (allergie) - Pain au Sarrasin  
Brioche maison - Betchet - Merisse - Gâche  
Tarte aux pruneaux, Chocolats artisanaux, Bouchée,  
Pâte à tartiner ...

Nous cuisons vos RATAS !!

Sylvie et son équipe vous souhaitent de bonnes fêtes de fin d'année et une bonne et heureuse année 2017

La Boulangerie est ouverte du Lundi au Samedi de 7h à 13h et de 15h30 à 19h30 et le dimanche de 7h à 13h30 et de 16h à 19h30  
(à partir du 5 décembre le magasin sera fermé le lundi après-midi, sauf périodes vacances et jours fériés)

# Saveurs Islaises

Traiteur de la mer  
Conserverie artisanale



*vous propose ses menus de Noël :  
plats cuisinés aux saveurs de  
l'océan, mais aussi les huîtres,  
langoustines, gambas ...*

*Notre équipe reste à votre écoute  
afin de personnaliser vos soirées gas-  
tronomiques : plateau dégustation,  
verrines et bouchées apéritif...*

A partir du 1er décembre  
**Calendrier de l'avent :**

Tirage de la tombola tous les soirs  
jusqu'au réveillon de Noël

Nos infos sur facebook :  
<https://facebook.com/Saveurs-Islaises>

5, rue de la Plage  
Tél/Fax : 02 28 11 49 98

# LA ROYALE



DE L'ART ET DU COCHON AU TRAVERS DU PORT

Quai Carnot - Port Joinville

02 51 58 74 28 – sarllaroyale@hotmail.fr

Pour vos fêtes de fin d'année 2016

**"L'EAU A LA BOUCHE"**  
18€ / PERSONNE

3 torsades croustillantes de tapenade noire à la figue

Trilogie « enfumée » de thon saumon merlu,  
mousseline aux agrumes

Magret de canard farci au foie gras mi cuit et figues séchées  
crostinis et chutney

Boudin de homard et St Jacques à l'américaine,  
risotto à l'encre de seiche

Suprême de chapon émincé, crème de maïs au parmesan,  
Polenta aux Trompettes de la mort

Buche au chocolat et caramel beurre salé  
Buche framboise / mangue

**UN AUTRE MENU, DES ENTRÉES,  
DES PLATS DE POISSONS OU VIANDES  
SONT SUR NOTRE CARTE FESTIVE  
(disponible dès le 3 décembre)**

POUR VOS COMMANDES DE :

- NOËL, jusqu'au mercredi 21 décembre
- LA ST SYLVESTRE, jusqu'au mardi 27 décembre  
(Après ces dates, selon les disponibilités)

NOUVEAU : VINS sélectionnés par DAVID & MARGOT  
Du Comptoir à ID, pour accompagner vos plats

# LA POISSONNERIE HENNEQUIN

*Pour les fêtes la poissonnerie vous propose*

- ★ **SES INCONTOURNABLES** plateaux de fruits de mer
- ★ **BONS CADEAUX.** Faites plaisir autour de vous ...
- ★ **BROCHETTES** de cuisses de grenouilles fraîches (sur commande)
- ★ **GRAND CHOIX** d'huîtres et de crustacés (ouvertes et cuits sur commande)
- ★ **POISSONS** nettoyés selon votre envie
- ★ **NOIX DE ST JACQUES**

**PASSEZ VOS COMMANDES AU PLUS VITE !**

Poissonnerie Port 02 51 58 53 88  
Poissonnerie Super U 02 51 26 00 63

**La Boutique  
Chez Caroline**

sera ouverte à partir du vendredi 16 déc ...  
Venez y composer vos paniers cadeaux ...  
Retrouvez les produits de la boutique sur le site :  
[www.conserveriehennequin.com](http://www.conserveriehennequin.com)

Tous les mardis nous vous proposons nos produits en formule paniers (paniers 4 à 6 personnes)

**Nous acceptons les tickets restos, les chèques déjeuners, les chèques CAD'OYA**

*Nous sommes ouverts tous les jours à Super U ou à Port Joinville et tous les dimanches au Port de 10h à 12h30  
journée continue le 24 et le 31 décembre (à Super U seulement) - Fermé le 25 décembre et le 1er janvier -*



# Les Bafouettes



**Restaurant - Traiteur**

**Plats à emporter Noël et St Sylvestre 2016**

*Commandes au 02 51 59 38 38*

*jusqu'au 22 décembre pour Noël et jusqu'au 29 décembre pour la St Sylvestre*

## **Les Entrées**

- Terrine de foie gras de canard vendéen à la griotte et banyuls, chutney de pomme verte et pruneaux : 14,00 €
  - Feuilleté d'escargots de Bourgogne et de cèpes, crème d'ail et chlorophylle : 12,00 €
  - Velouté de panais à la truffe, roulé de filet de rouget : 12,00 €
    - Cassolette de St. Jacques et crevettes au curry : 12,00 €
- Verrine de thon fumé, mousse d'avocat crème de raifort et croustillant au caviar de hareng : 13,00 €
  - Poêlée de cèpes et noisettes, queues de langoustines, sauce homardine : 14,00 €

## **Les Plats**

- Caille jumbo (180g) désossée et farcie au foie gras de canard, sauce crémée au porto : 16,00 €
  - Suprême de pintade fermière aux morilles et bin jaune, purée de vitelotte fumée : 19,00 €
- Filet de bœuf en croûte façon Rossini (200g), jus au Banyuls et romarin, roulé de pointes vertes au lard : 23,00 €
  - Risotto aux cèpes et parmesan, gambas royales, jus court de homard, poêlée de légumes du soleil : 24,00 €
    - ½ langouste (200g) à la crème d'oursin et petits légumes, riz rouge aux groseilles : 35,00 €
  - Filet de biche sauce grand veneur, poêlée de légumes oubliés, gâteau de pommes de terre : 22,00 €
    - Cotriade de bar, lotte, langoustines, moules, minis légumes et vitelotte : 22,00 €
    - Cari de morgate et grosses crevettes aux épices douces, riz sauvage : 19,00 €
- Dinde farcie aux marrons et aux raisins, sauce foie gras, gratin dauphinois (8 personnes) : 85,00 € / la part : 13,50 €
- Chapon farci aux pommes et chorizo, sauces girolles, gratin dauphinois (8 personnes) : 91,00 € / la part : 14,00 €

## **Les Desserts**

- Bûche façon citron meringué
  - Bûche caramel au beurre salé, Crumble aux pommes et hydromel
    - Bûche chocolat noir, brownie, gelée orangé, noix de pécan
    - Bûche mille-feuille à la vanille et Kamok, coulis de framboise
- La Bûche 6 Pers : 28 € - La part : 5,00 €
- Gros macaron, ganache pistache et framboises fraîches : 6,00 € pièce

*Les Bafouettes - 8 rue Gabriel Guist'hau - Ile d'Yeu - 02 51 59 38 38*  
***www.lesbafouettes.com***

"Commerces et vie quotidienne d'antan"

## De fil en aiguille - Les couturelles

« V'là la couturelle que vet ! » Elodie vient d'arriver chez les Taraud au Port. La route de la Meule, elle la connaît par cœur. A pied ou à bicyclette! Comme chaque lundi, la couturière vient travailler dans cette famille. Demain, elle ira chez les Poiraud du Ker Bossy, puis chez les Bernard au Port, chez les Cadou, les Viaud, ainsi de suite chaque jour de la semaine. L'ouvrage est là posé sur la table. Elle ne pourra pas tout faire dans la journée, dame ! Un col de chemise à retourner, mettre un tapin sur une vareuse, modifier un ourlet de bas de pantalon pour un gars qui n'en finit pas de pousser, des reprisages de chaussettes et quelques boutons à recoudre ... L'hiver a commencé à poindre et pour ne pas prendre froid, madame Taraud a mis sous la table un chauffe-pieds, fabrication maison. Une sorte de caisse dont le dessus était constitué de lattes de bois. En dessous un récipient en terre pour les braises faites à partir de « solnets » (prunelières) transformées en charbon de bois et allumés par un boulet incandescent sorti de la cuisinière. Le jour, encore timide, colore la pièce. Pas question naturellement d'allumer la lampe à pétrole... C'était souvent l'occasion de donner des nouvelles... la radio Neptune de l'époque. Elodie a enfilé ses mitaines, sorti ses aiguilles, son dé à coudre, sa paire de ciseaux et ses bobines de fil. Assez causé, allez... au travail !

### Apprentissage et ouvrier

Elles étaient nombreuses les couturières qui travaillaient dans les familles à la journée ou chez elles. Leur activité était certes discrète mais indispensable pour la vie quotidienne avant l'époque du prêt-à-porter. Ainsi beaucoup de jeunes filles choisissaient de devenir couturières au sortir de l'école. Certaines allaient directement en apprentissage chez une personne chevronnée pendant environ deux années. D'autres fréquentaient l'ouvroir tenu par les Sœurs. Cet atelier changea plusieurs fois d'emplacement : à l'école des filles devant l'église puis chez mademoiselle Trochu, rue de l'Argenterie et enfin dans la grand-rue (rue Gabriel Guist'hau) ; les filles apprenaient les bases du métier : coudre mais aussi la coupe, les patrons, le raccommodage, le repassage et recevaient aussi parfois des leçons de cuisine. L'ouvroir était une sorte d'école ménagère.



Couturière au travail chez elle - Photo G. Taraud

### L'art de « tapiner »

A cette époque, rien ne se perdait... Economie avant tout ! Les vêtements se passaient dans une même famille, souvent très nombreuse, du plus grand jusqu'au plus petit. D'abord, on taillait large pour que le vêtement dure le plus longtemps possible... puis, quand il devenait vraiment trop petit, le cadet le récupérait et le transmettait jusqu'au petit dernier... Pour les vêtements de travail, les couturières excellaient dans l'art de mettre des « tapins » aux vareuses, au fond de pantalons, aux genoux etc. et parfois même aux dessus des casquettes ! Rien n'était perdu. Fabriquer les cirés était une autre affaire : les femmes commençaient par tailler des vareuses et des pantalons plus amples pour être enfilés par-dessus. Mais c'était aux marins que revenait la tâche de les imperméabiliser. Ils passaient sur les vêtements, de chaque côté, un chiffon imprégné d'huile de lin

chaud, mélangée avec un peu de siccatif pour en accélérer le séchage et le durcissement. Puis, il fallait les faire sécher, comme une « parpouite » un certain temps avant de pouvoir les porter. Pour la ceinture, un ligne a « jarmon » glissée dans l'ourlet faisait l'affaire. Un travail qui demandait du soin et quelques litres de vin pour donner du cœur à l'ouvrage.

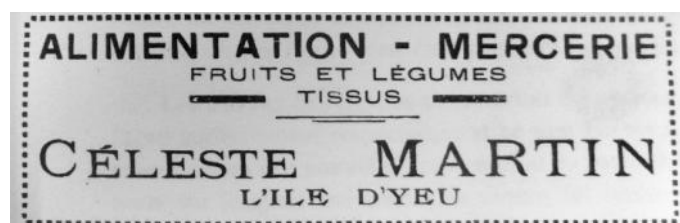
Les hôtels avaient des personnes chargées de l'entretien du linge comme Juliette Langevin qui venait régulièrement broder les draps aux initiales de l'hôtel Turbé, ou Marie Cantin pour l'Hôtel des Voyageurs.

Les couturières achetaient leurs tissus dans les commerces. Certaines épicereries avaient un choix plus conséquent que d'autres : Céleste Martin au Port par exemple ou l'indispensable Marie Marhback au Bourg. Mais, elles allaient aussi au marché, place La Pylaie au Port, devant l'église au Bourg ou dans la rue, devant chez la

mère Zoïa à la Meule. Des commerçants du continent, proposaient tout un choix de coupons de tissus, comme « La grosse marchande » de Challans !

### De vraies spécialistes

A côté de ces femmes qui allaient travailler dans les familles, d'autres demeuraient chez elles et faisaient fonction de tailleur. Les plus anciens se souviennent de mesdemoiselles Borny, rue Jean-Simon Chassin ; dans la grand-rue, de Nini Guist'hau ou encore de Bernadette Viaud « Chicotte ». Au Bourg, Elise Bernard, la femme à « Coucou », eut jusqu'à 4 ou 5 ouvrières et des apprenties... Elles travaillaient à la demande et sur mesure ; un manteau, des robes ou des costumes pour les



Réclame de l'épicerie de Céleste Martin. Coll. J.-F. Henry



Réclame de l'épicerie Marhback. Coll. J.-F. Henry



La couple Mutel du Ker Chalon, en habit traditionnel. 1961 -  
Photo Amand Henry

futurs mariés etc. Elles étaient équipées d'une machine à coudre et de mannequins. Certaines d'entre elles travaillèrent même pour des maisons de couture parisiennes comme Chabanès.

Parfois, nos « couturelles » n'étaient pas en nombre suffisant pour fournir ! Pensez-donc, en 1951, après la campagne au thon, 13 mariages pour le seul mois de novembre ! De quoi perdre la tête pour habiller tout ce monde. L'une d'entre elles aurait été largement en avance, si le mariage avait été reporté d'une journée ! La séance d'habillage de la mariée s'acheva tard dans la matinée et la foule, massée dans les rues, attendit deux heures pour la voir enfin passer. Le maire et le curé patientèrent. Mais, ce ne fut pas le cas d'une vieille femme qui demeura une partie de la matinée, au coin de sa rue, yeux bleus et fichu noir dehors, comme écrivait François Viroux : « *Y mange mon sang. Y m'use mes oil' à attendre ch'elle mariée que vé pouit'.* ».

Il y avait aussi les couturières qui se spécialisaient comme Tata Maingourd, au Bourg ou Tintine Buchoul au Port, pour fabriquer des casquettes. Cette dernière comparait le tour de tête des hommes et prétendait que c'était l'abbé Gatineau, le vicaire de la paroisse et aumônier des marins et patron de l'école de pêche qui avait la plus grosse tête parmi ses clients ! D'autres, comme Marie-Reine Taraud « Coq » à la Meule, excellaient dans la confection des couvre-pieds. C'était tout un art pour tendre la satinette sur une sorte de métier fait de lattes en bois, calé et fixé entre quatre chaises. Le tissu était cloué sur tout le tour, très ferme. On étendait la laine *etchardée* (cardée) en plusieurs couches croisées. On mettait le dessus toujours en satinette, bien tendu. Puis, on traçait les motifs avec des ficelles enduites de craies. Enfin les couturières - il fallait être au moins deux - cousaient en suivant les dessins, par-dessus et par-dessous. Pour le milieu, il fallait retourner le métier plusieurs fois. Que de doigts piqués !!! Enfin, les côtés étaient cousus à la machine. Un sacré coup de main !

## La laine... du mouton aux « cafniens »

Jusqu'à la guerre, beaucoup de familles avaient encore des moutons qu'elles confiaient à un berger qui, aux beaux jours, les menait sur la côte. Au printemps, après la tonte, débutait le délicat travail de la préparation de la laine. On commençait par la nettoyer à chaud, dans des bailles avec des cristaux de soude. On l'ébourrait, la relavait, la rinçait

plusieurs fois. On profitait des longues veillées pour retirer les saletés qui continuaient à s'accrocher, un travail bien fastidieux. Puis, on l'*etchardait* avec des sortes de peignes plats munis de dents en métal. La laine était enfin prête à être filée. Beaucoup de femmes savaient filer mais parfois elles faisaient appel à des personnes comme Eléonore Artus, une Maraîchine, qui vivait au Bourg près de la Missionnaire. Elle venait avec son rouet et son fuseau. La laine était ensuite mise en écheveau. On pouvait alors la teindre, puis la mettre en pelotes pour être tricotée. La mère Eléonore faisait aussi la lessive chez les gens.

Tricoter - *brocher* en patois - était l'affaire de toutes les femmes. Surtout aux veillées, car dans la journée pas de répit : la maison, les enfants, la cuisine, les animaux de la basse-cour, le potager... Les usinières profitaient souvent des moments d'attente des bateaux à rentrer pour s'installer sur le quai du petit phare et tricoter pour avancer leur ouvrage : des chandails, de la layette pour le futur poupon, sans oublier les *cafniens* qu'on enfilait dans les sabots ou les galoches.

Quand malheureusement le deuil frappait une famille, ceux ou celles qui n'étaient pas déjà en noir, faisaient teindre leurs vêtements. On les trempait dans une baille avec une boule de teinture et on les remuait avec un grand bâton. Et puis, on allait chez Penaud acheter un crêpe noir qu'on accrochait aux habits des hommes.

## La fin des coiffes

Les années ont passé. Une à une, les vieilles femmes s'en sont allées. Leur silhouette noire a quitté nos rues. Leurs coiffes soigneusement amidonnées par les dernières gaufreuses, Clotilde et Joséphine Brachet du Bourg, ont rejoint les vitrines des musées. Et le prêt-à-porter, largement diffusé après la guerre, a progressivement uniformisé les tenues des hommes et des femmes... Ironie du sort, ce sont les touristes qui portent aujourd'hui les vareuses des marins d'antan...sans les tapins, naturellement ! Quant aux jeunes filles, lointaines héritières des « couturelles » d'autrefois, coudre un bouton est devenu un véritable exploit !

Jean-François Henry

*Ils furent nombreux celles et ceux qui évoquèrent l'activité de toutes ces femmes. Tout particulièrement, mesdames Bouchet, Bouteau, Nollet, et pour les cirés, Jean Taraud du Ker Chalon. Un grand merci.*



Dessin de mode d'une apprentie couturière - Coll. particulière



# Un grand cru pour le festival des Berniques

**Affluence au rendez-vous pour la 17<sup>e</sup> édition des Berniques en folie qui s'est tenue fin octobre. Dans tous les cafés, le public, nombreux, a cherché à pousser les murs et, le dernier soir, le Casino a dû refuser du monde. Un festival vivifiant.**

## Hors-normes et frénésie

Mélangant poésie, spectacles comiques, chansons engagées et musique pour danser, les quatre jours de concerts se sont clôturés par un feu d'artifice : provocateur, secoueur de puces, électrisé, Sanseverino a joué la symbiose avec les 350 personnes venues écouter son trio rock décoiffant. Avec la gouaille d'un Coluche et l'énergie d'une bête de scène, il les a tenues en haleine, les invitant à remplacer les cuivres absents et à reprendre les refrains, ou à rejoindre les musiciens pour danser. Il a frisé les conteurs des mille et une nuits en se lançant dans un commentaire désopilant d'un texte d'Aragon et de Léo Ferré, nous entraînant vers les migrants avant de revenir à la poésie. Soirées frénétiques aussi à l'Escadrille comme au Navigateur, où le public a dansé d'un seul corps. Avec une section cuivre qui en jette, des rythmes afrobeats hypnotiques et des chanteurs à l'énergie pneumatique, Break Ya Bones a établi un contact serré avec l'assistance. HHH a enflammé la salle avec du hip hop n'roll qui tape fort. Du gros son à faire vibrer la carcasse et osciller les têtes, au rythme de ses pulsations explosives.

## Amour et poésie

La poésie charnelle de Camille Hardouin a envoûté le Casino. Des textes à faire frémir l'épiderme ou à serrer la gorge. Une voix tantôt en lame de rasoir, tantôt cuivrée et embuée de rêves, avec des accents rauques et jazzy, proches d'un cri sauvage. Spirituelle, fine, effrontée, éternelle amoureuse, la Demoiselle inconnue est apparue pieds nus. Elle avait « *faim de tout* » et « *le ventre empli de désir* ». Elle a psalmodié sans permis « *le bonheur, l'ivresse, les baisers* », pour dissiper le « *goût rance des promesses non tenues* » qui avaient dévasté son cœur. Pétrie de fragilité, de ferveur et d'énergie animale, elle a fait entendre la voix qui dit « *vis !* ». Elle a fait surgir des univers aux portes des songes et des nuits blanches, et ouvert avec délicatesse l'enclos doux des heures tendres. « *Sois mille hommes, mille femmes, mille anges, milles bouches, et je t'aimerai toujours* » a résonné comme une profession de foi. Sa poésie a donné la main à l'univers funambule d'Ariel Giraud, qui a réussi l'exploit de dompter une table du Maritime, en pleine rue. Les enfants étaient médusés. Ils étaient ravis également de

suivre les histoires tendres et comiques de David Delabrosse, accompagné de son fidèle Ego le cachalot. Ce spectacle a donné lieu à deux représentations, tant la demande était forte.

## Satire et comédie

Affreux Jojo sous l'aspect d'une petite fille modèle, GiedRé a donné un spectacle shooté au détergent, entre chansons corrosives et parodies de jeux télévisés. Dans sa robe de poupée et d'une voix enfantine, elle a déversé sur scène les poubelles, les diarrhées et les latrines du monde, avec une verve toute rabelaisienne. Maltraitance, pédophilie, embouteillages, stérilité, sexisme, racisme, overdose, handicapés, Alzheimer, AVC, ratés de la vie, filles bon marché... Pêle-mêle, tout y est passé, au fil de comptines scatologiques truffées de sexe, de sang et de miasmes pestilentiels. Volubile, l'artiste d'origine lituanienne investigue avec une grossièreté comique les violences, les solitudes et les horreurs qui saturent l'actualité. Elle a livré sans répit une satire féroce de la bêtise et de la noirceur humaines. « *Quand on est poète, on transforme le monde dans sa tête pour en faire une fête* » confiait-elle en chantant.

Ses sarcasmes ont fait écho à la verve pamphlétaire de Patrice Mercier. Accompagné au piano par Clémence Monnier, le chansonnier a suscité de nombreux fous rires au BDM avec ses gouguettes - des textes écrits au fil de l'actualité et greffés sur des airs connus. Soignée, habile et percutante, nourrie de jeux de mots, son écriture se calque et sur la ligne mélodique et sur les sonorités de notre répertoire national. Connemara se transforme en Carbonara, Göttingen en Volk-

wagen, *Je l'aime à mourir* devient *Je l'aide à mourir...* Il puise chez Barbara, Brassens, Brel, Cabrel, Dalida, Nougaro, Montand, Maxime Le Forestier ou Sardou son inspiration, pour tourner en dérision, clamer ses indignations ou sublimer les peines. Dans sa chronique, il a abordé l'élevage de porcs comme l'euthanasie, et passé en revue le dopage des sportifs, les frasques de Denis Baupin, le calvaire des migrants, la non-indépendance des médias, le burkini, les nuls en orthographe, la publicité sur Internet, les sacs plastique qui vont à la mer...

## Sur la route de la fraternité

A l'Équateur, Labess a emporté l'assistance au grand galop dans le feu de la fraternité heureuse. Tout à la joie de jouer ensemble, un Algérien québécois vivant en Colombie, un juif marocain, un Tunisien, un kabyle belge et un ch'timi ont mélangé rumba, flamenco, musique tzigane et mélodées mauresques. Avec une intensité sans relâche, au bord de l'envol, ils se sont tendu la main musicale pour nous emmener sur la route de leur histoire, dans des solos époustoufflants de guitare, de violon, de trompette et de batterie. Pas besoin de parler l'arabe pour se sentir à l'unisson d'une voix chaude de soleil où roulent des galets, de regards embués de tristesse ou pétillant d'enthousiasme, ou encore d'un cri poussé jusqu'au vacarme, dont la détresse vire soudain en explosion de joie. Entre terre d'exil et terre d'accueil, Labess a chanté une langue universelle, qui ne rend personne étranger, et donné à chacun de l'électricité dans les pieds.

Si au Plan B, les participants de la scène ouverte se sont montrés cette année un peu timides, ils ont ac-



Camille Hardouin, la Demoiselle inconnue

cueilli avec bonheur des vers de La Fontaine et de Baudelaire, le duo de jazz magique de Marion et Dimitri et quelques chansons à ripouner\*.

L'équipe des Berniques et ses quelque trente bénévoles étaient manifestement émus par ce grand élan de joie collectif qui a soufflé sur le festival. De leur côté, les artistes étaient touchés par la façon dont ils ont été accueillis : « *On est même venu nous chercher au bateau* » se réjouissait le trompettiste de Labess. « *Tout a été mis en oeuvre pour qu'on joue dans les meilleures conditions* » confiait Patrice Mercier.

M.M.

\* à reprendre en chœur



Labess, à l'Équateur

UCA

## Grand jeu : la Vitrine de Noël ...

Cette année encore le jeu de la vitrine de Noël reprend la formule jeu de piste. Il s'agit de trouver le montant exact des lots et des spécimens Cad'Oya exposés dans la vitrine de l'UCA au 3 rue du Coin du Chat.

Les bulletins de participation sont à retirer chez les partenaires du jeu.

Les commerçants participants sont signalés par l'affiche jeu concours « VITRINE DE NOEL » dans leur magasin.

La valeur totale de la vitrine reste inconnue des membres de l'UCA jusqu'au 04/01/2017; jour du dépouillement du jeu. Ce jour-là, il sera alors procédé à l'ouverture de

l'urne contenant les enveloppes cachetées et les bulletins de participation.

Les gagnants seront ceux qui auront donné la valeur totale de la vitrine ou la plus proche. Dans le cas où il y aura plusieurs bulletins gagnants, un tirage au sort permettra de les départager. Le résultat des dépouillements sera affiché en vitrine le 05/01/2016. La remise du lot se déroulera le samedi 7/01/2017 à 11H30, l'office du tourisme.

Le règlement complet est affiché dans la vitrine du jeu, chez les partenaires du jeu et sur l'urne située l'Office de Tourisme.



*L'UCA organise des animations en présence du Père Noël le dimanche 18 décembre. Vente de marrons et vin chaud, de 10h à 13h devant chez Tatïe Bichon.*

## Les Escales lyriques à la recherche d'un nouveau souffle



*Stage de chant de la Toussaint, avec Fabrice Maurin, professeur au conservatoire de La Rochelle.*

Depuis onze ans, l'association fondée par Libby et Jean-Yves Cherdel participe à l'animation culturelle de l'île d'Yeu. Mais, faute de moyens suffisants, elle prévoit en 2017 des récitals au lieu d'un opéra.

L'opéra que *Les Escales lyriques* produit à Port-Joinville depuis 2005 fait partie des rendez-vous musicaux attendus de l'été. Interprété par des solistes en début de carrière, il se joue à guichets fermés, trois soirs de suite depuis quelques années. Largement suivi par les choristes de Tutti Canti, le stage de chant organisé par l'association à la Toussaint permet aux chanteurs amateurs de progresser dans le répertoire classique – deux d'entre eux ont été admis au conservatoire de La Rochelle. « Le goût pour le Lyrique existe à l'île d'Yeu » constate Libby Cherdel. Le concert d'initiation à l'opéra ouvre quant à lui les collégiens islais à un domaine musical qui ne leur est guère familier. *Les Escales lyriques* a aussi proposé cette année un concert à la maison de retraite Les

chênes verts. Mais en 2017, elle marquera une pause dans sa programmation : il n'y aura pas d'opéra.

### Une logistique importante

« Le projet a pris peu à peu de l'importance. Jusqu'ici nous avons réussi à couvrir les frais, à produire un spectacle simple mais de qualité. L'aventure a été formidable, nous avons découvert un public. C'est extraordinaire d'avoir duré aussi longtemps avec des moyens aussi réduits » explique Libby. « L'opéra est un art complet qui coûte très cher, ne serait-ce qu'à cause du nombre d'artistes sur scène et en coulisses. Si *Escales Lyriques* a pu continuer jusqu'ici, c'est en grande partie grâce à la générosité des professionnels qui aiment ce projet, dont ils reconnaissent l'intérêt pour les jeunes. Aujourd'hui, nous mettons en place une nouvelle formule pour trouver le temps de nous réorganiser, et de préparer une production lyrique en 2018 ». D'année en année, des améliorations ont été apportées (matériel plus performant, interve-

nants plus professionnels, accessoires, etc.). Les spectacles sont plus aboutis, le niveau musical plus élevé, les équipes de production plus étoffées. La logistique a pris de l'ampleur. Les auditions des jeunes solistes, qui se déroulent à Paris, ont attiré jusqu'à 175 candidats. « L'atelier de mise en scène que nous leur offrons est un coup de pouce dans leur carrière. Il leur donne une expérience de vraie production professionnelle ». Les anciens lauréats chantent maintenant sur des scènes d'opéra en France, en Allemagne, en Italie, en Suisse... Ils réussissent à vivre de leur voix. « La réputation d'*Escales Lyriques* dans le milieu du chant lyrique européen n'est plus à faire ».

### Aller de l'avant

« C'est de plus en plus lourd à organiser car la production est devenue plus élaborée, alors que, globalement, les subventions des collectivités territoriales ont baissé. Difficile de revenir en arrière » s'inquiète Libby. « Pour continuer, il faudrait davantage de moyens

financiers, et davantage de bénévoles qui, chacun, prennent en main un domaine : transport, logement, location de salle et de matériel, cuisine, site internet, communication. Il y a besoin d'une nouvelle énergie. Nous cherchons des entreprises mécènes et des personnes qui puissent nous succéder » annonce le couple passionné d'opéra.

### Récitals versus opéra

Paul-Émile Fourny, directeur artistique de l'opéra de Metz Métropole, a déjà monté six spectacles avec *Les Escales lyriques*. Il nourrit un projet d'envergure pour 2018. Mais impossible de le réaliser sans financement et sans soutien supplémentaires. En 2017, trois récitals d'anciens lauréats sont donc prévus à la place d'un opéra. Avec notamment German Alcantara, le Don Giovanni de l'été dernier, et Amalia Avilan, la Mimi de la Bohème 2015. Tutti Canti montera avec eux sur scène.

M.M.

## Neptune fm

La voix de Louis met en jambes pour la journée

Louis Chiron se lève tous les jours de la semaine à 5.30. Trois quarts d'heures après, il entre dans le studio de Neptune fm, pour commencer la matinale à 7 h. « *Les auditeurs n'apprécieraient pas si j'avais la voix qui sortait du lit* » dit-il en riant. Louis est un joyeux. Trois heures durant, il transmet son dynamisme à ceux qui l'écoutent sur 91.9, à Yeu et sur la côte vendéenne – et partout dans le monde, sur le net. Horoscope du jour, météo toutes les demi-heures, info trafic, programme TV, actualités, spectacles et événements culturels vendéens et nantais, avec des interviews d'artistes, d'organisateur de salons et de festivals... Sa programmation est conçue pour mettre en jambes et bien faire démarrer la journée. Elle est rythmée par de la musique, des jeux avec des cadeaux à gagner, les bulletins de Radio France International toutes les heures et des spots publicitaires, sans oublier la Gazette oreille

(lecture des articles de la Gazette annonces) les jeudi et vendredi. Chaque matinale lui demande deux bonnes heures de préparation, pour rechercher l'information, la vérifier, l'adapter au format radio, contacter les artistes, les producteurs, les maisons de disque, réaliser les interviews... Il prospecte aussi des annonceurs pour de la publicité.

### La fibre radiophonique


Louis a déjà passé la moitié de sa vie à faire de la radio. À 14 ans, il propose ses services comme bénévole au studio de la citadelle. À 16 ans, il y anime une émission. « *J'aime bien parler aux gens, raconter des choses intéressantes* » confie-t-il. Après le bac, il suit une formation d'animateur radio et de journaliste à Paris. Il effectue son service civique à Neptune fm. Il enchaîne saisons estivales aux Balleresses comme serveur, et animation dans des radios loca-



les du continent : R'Tignes, Imagine Grand Briançonnais, Oxygène Hautes-Alpes. Il ne voulait pas rester à l'île d'Yeu « *comme un bernique sur son caillou. C'était important de voir autre chose, de se débrouiller tout seul. Mais à Paris, on est inexistant, alors qu'ici, on connaît tout le monde* ». Sa famille vit ici, la moitié de ses amis aussi. C'est facile d'aller voir les autres copains le week-end.

En octobre, il accepte le CDI que lui propose la radio associative pour lancer la matinale. Aujourd'hui, il préfère animer le 7. 10 sur son petit bout de terre natale plutôt qu'être « *un pion dans une radio nationale* ». D'autant que des auditeurs lui disent qu'ils l'apprécient.

M.M.



sur le 91,9 et sur le net  
[www.neptunefm.com](http://www.neptunefm.com)  
Tél. 02 51 58 58 22

<b>DU LUNDI AU VENDREDI</b>
7H / 10H - LA MATINALE Louis - Infos, jeux
10H / 11H30 - BONJOUR Infos locales, météo marine, petites annonces
12H15 - J'VOUS DIS PAS <sup>2</sup> Roland - Magazine d'informations locales
19H15 - J'VOUS DIS PAS <sup>1</sup> Roland - Magazine d'informations locales
<b>LUNDI</b>
15H / 17H - PROGRAMMATION 100% FRANÇAISE
18H15 / 18H35 M... COMME MIGRATION <sup>2</sup> Anne Groisard - Société
21H / 22H - ASIAN BUBBLE <sup>2</sup> Lolly - Musique et culture asiatique
<b>MARDI</b>
16H / 17H - UN CHEVEU SUR LA LANGUE, UN POIL DANS LA MAIN <sup>2</sup> Yves Cadou & Jean-Yves Chansons francophones
17H15 / 17H45 QUESTIONS POUR UN CHAMPION Avec l'association islaïse "Question pour un champion" (jeu)
20H / 21H - PHIL 'S JAZZ <sup>1</sup> Avec Phil - Jazz
21H / 22H - STRUJENN HALEG <sup>1</sup> Paskal - Culture Celtique
<b>MERCREDI</b>
15H / 17H - CHANSONS D'HIER ET D'AUJOURD'HUI Roger, Simone, Christiane, Charline Les auditeurs chantent en direct
20H / 21H - 100 POUR SAMPLE <sup>2</sup> Avec Julien - Hip-hop, sampling
21H / 22H - 100% ROCK A PAPA <sup>2</sup> Avec Mathieu - Rock progressif
<b>JEUDI</b>
15H / 17H - PHIL'S MUSIC <sup>1</sup> Avec Phil (Musique des 70's, 80's, 90's : disco, funk, rock)
17H15 / 17H45 QUESTIONS POUR UN CHAMPION Avec l'association islaïse "Question pour un champion" (jeu)
18H10 / 19H LA MAIRIE VOUS REPOND <sup>2</sup> Avec les élus de l'île d'Yeu (actualités municipa- les). Chaque 1er jeudi tous les 2 mois
21H / 22H - FURIE DE TEMPS <sup>2</sup> Hard rock, métal, punk
<b>VENDREDI</b>
18H30/19H - CORDIALEMENT GEEK <sup>2</sup> Avec Lolly actu jeux vidéos et nouvelles technologies
21H / 23H - PHIL'S MUSIC <sup>2</sup> - Avec Phil Musique des 70's, 80's, 90's : disco, funk, rock
23H / 01H - RETRANSMISSION DES CONCERTS DE L'ESCADRILLE <sup>3</sup> Avec Phil
<b>SAMEDI</b>
9H30/10H30 - PHIL 'S JAZZ <sup>2</sup> Avec Phil - Jazz
11H / 12H - STRUJENN HALEG <sup>2</sup> Paskal - Culture Celtique
14H15 / 14H30 - UN TEMPS POUR SOI <sup>2</sup> Avec Jessica - Bien-être
<b>DIMANCHE</b>
9H / 10H45 - LES DEDICACES Roger - Variété
10H45/12H ACCORD D'ACCORDÉON Guy - Accordéon
16H / 17H - UN CHEVEU SUR LA LANGUE, UN POIL DANS LA MAIN <sup>1</sup> Yves Cadou & Jean-Yves Chansons francophones
21H / 22H - PHIL 'S JAZZ <sup>1</sup> Avec Phil - Jazz
<b>Informations nationales et internationales avec RFI</b>
5h, 6h, 7h, 8h, 9h (sauf dimanche) 12h (sauf week-end) - 12h30 (week-end) 13h, 13h30, 14h, 18h, 19h, 20h

<sup>1</sup> Rediffusions - <sup>2</sup> Emission à retrouver en podcast sur [www.neptunefm.com](http://www.neptunefm.com)  
<sup>3</sup> Emission non régulière, dates à retrouver sur [www.neptunefm.com](http://www.neptunefm.com)



Place "La Pylaie" - Ile d'Yeu  
Tél. 02 51 58 30 38

chèques cadeaux







**Clés**

Nous reproduisons  
toutes vos clés :  
**Habitat / Automobile**  
Sécurité ...

**MACHINE A TEINTER**

**Astral Dulux Valentine**



Vous souhaitez RENOVER, TRANSFORMER, ou PERSONNALISER votre DECOR ... Nous créons en 2 minutes la teinte de votre choix dans la qualité de produit que vous souhaitez (finition intérieur, peinture volets, laque antirouille, ...)

**PLUS DE 16000 TEINTES  
CONSULTABLES SUR PLACE**





## Erosion dunaire

Afin de pouvoir entamer les travaux, ce dossier a nécessité de nombreuses autorisations de la part des services de l'État. Outre la validation du dossier technique :

- avis favorable de la commission régionale de gestion durable du littoral (CRGDL) rendu le 8 août 2016,
- une autorisation préfectorale au titre des sites reçue le 10 octobre 2016,

Nous avons dû demander à la Direction Départementale des Territoires et de la Mer (DDTM) :

- une autorisation de circulation sur le Domaine Public Maritime (DPM) pour la réalisation des travaux (elle a été reçue le 21 octobre 2016),
- une autorisation d'occupation temporaire (AOT) de ce DPM.

Les travaux réalisés à la Borgne, Les Bossilles, Le Goron, le Cours du Moulin et la Pulante se feront jusqu'à fin février 2017.

### Le plan de financement

Organisme	Coût total HT	Pourcentage
Etat	35 000	25%
Conseil Régional	21 000	15%
Conseil Départemental	21 000	15%
Commune	63 000	45%
<b>Total</b>	<b>140 000</b>	<b>100%</b>

## Comment économiser 200€ sur sa facture énergétique ?

Venez rejoindre le défi des familles à énergie positive et comparez vos résultats aux familles vendéennes. Tout le monde peut y participer !

Le principe est simple : avec des amis, la famille, des voisins, vous constituez une équipe et ensemble, **vous faites collectivement le pari d'atteindre 8% d'économies d'énergie** par rapport à l'hiver précédent en adoptant des gestes simples (ex. : supprimer les veilles, régler la température du chauffe-eau entre 55°C et 60°C, débrancher son chargeur de téléphone, dégivrer vos appareils de froid, ...).

Si l'idée vous tente, vous pouvez dès à présent solliciter vos proches pour constituer une équipe et contacter l'Espace Info Energie Vendée au 02 51 08 82 27 ou inscrivez-vous directement sur [www.familles-a-energie-positive.fr](http://www.familles-a-energie-positive.fr) pour réaliser le quizz des éco-gestes.



## Elections

### Inscriptions sur les listes électorales

- **Nouvel arrivant** : vous venez d'emménager sur l'île, présentez-vous au service accueil de la mairie muni d'une pièce d'identité et d'un justificatif de domicile avant le 31 décembre.
- **Jeunes** : vous aurez 18 ans d'ici le 28 février 2017. L'inscription sur les listes électorales se fait d'office par l'INSEE qui se réfère au recensement militaire. Celui-ci s'effectue à l'âge de 16 ans dans la commune du domicile.

Soit :

- vous vous êtes fait recenser à l'île d'Yeu : vous n'avez pas de démarche, l'inscription est faite d'office. Vous recevrez en début d'année une carte électorale.
- vous avez été recensé dans une autre commune et maintenant vous êtes domicilié à l'île d'Yeu : un imprimé de demande est à compléter à l'accueil de la mairie ; vous devez vous munir d'une pièce d'identité et d'un justificatif de domicile avant le 31 décembre 2016.

## Traversées maritimes

La vignette «2017» est arrivée.

Pour la validation de vos cartes insulaires, merci de vous déplacer en mairie muni de votre taxe d'habitation et de votre avis d'impôts sur le revenu.

### Lycéens, étudiants

Pour continuer à bénéficier de la gratuité du bateau, pensez à déposer un certificat de scolarité au service « accueil » de la mairie d'ici le 31 décembre 2016.

## Agenda

### Les visites du patrimoine

- **Visite du Vieux Château** - Jueuis 22 et 29 décembre à 14h30 - durée : 1h - Tarifs : 5€ pour les adultes, 1€50 pour les enfants (de 7 à 16 ans).
  - **Visite « Saint-Sauveur au fil des rues »** - Vendredis 23 et 29 décembre à 14h30 - durée 2h - Tarifs : 6€50 pour les adultes, 3€30 pour les enfants (de 7 à 16 ans).
- Inscription à l'office de tourisme : 02 51 58 32 58

### Les RDV de la bibliothèque municipale

- **Après-midis jeux de société tous publics** : samedi 10 décembre à 16h30 : jeux de cartes pour adultes et enfants à partir de 8 ans.
- **L'heure du conte** : des histoires contées pour les enfants et animées par la bibliothèque, samedi 17 décembre à 16h : « Contes de Noël » pour les enfants accompagnés d'un adulte et sur inscription (places limitées).
- **Rencontres « Autour des livres »**, à partir de 14 ans : des conseils et des discussions sur les livres qui peuvent nous être utiles ou qui nous font du bien.

– Mercredi 21 décembre à 16h30 : « La Gastronomie », avec la participation d'un cuisinier professionnel

### Les ateliers du PIF

- **Atelier cuisine** animé par un chocolatier le mardi 13 décembre 18h pour un atelier parent-enfant ou le jeudi 15 décembre à 15 h / participation de 3€ par famille.
- **Atelier parentalité** à partir du support « photolangage » où les parents s'interrogent sur leurs représentations en s'appuyant sur des thèmes - Séances de 2h : lundis 9 et 23 janvier puis le lundi 6 février de 20h à 22h. Inscription au Point Info famille 02.28.12.91.22 ou [pif@ile-yeu.fr](mailto:pif@ile-yeu.fr).

### Les soirées du service culturel

- Ciné-concert « Le Ballon Rouge » - Samedi 14 janvier à 18h au Cinéma à partir de 4 ans - Payant
- Danse « Flamenco Vivo a su tiempo » - Samedi 21 janvier à 21h au Casino tout public - Payant

# Agenda

Ce calendrier est donné à titre indicatif, d'autres événements peuvent s'y ajouter, et des dates peuvent être annulées.  
Par précaution surveillez l'affichage. Pensez aussi à consulter notre site : [www.gazette-iledy.eu](http://www.gazette-iledy.eu)

\*\*\*  
**Vendredi 9 déc.**

■ **Marché de Noël**  
organisé par l'APEL  
A 17h - Ecole ND du Port

•  
**Sam. 10 déc.**

■ **Spectacle pour enfants**  
Organisé par l'amicale Laïque  
Au Casino  
■ **Loto** organisé par l'amicale des  
Canotiers. A 20h30 - Au Casino

•  
**Dimanche 11 Décembre**

■ **Concert Chœur Joie Yeu**  
accompagné par l'Harmonie St  
Amand chante la Joie et la Lu-  
mière. A 16h en l'Eglise Notre  
Dame du Port. Entrée libre.

•  
**Ven. 16 déc.**

■ **Concert des Caméléons  
Rock festif**  
Tout a commencé du côté de  
Nantes en 1991, une histoire  
classique de potes qui comptent  
bien mettre un joyeux bordel dans  
les bars qui ferment tard. Sept  
garçons sautant partout en agitant  
des guitares entre deux riffs de  
cuivres. Aujourd'hui, ils ont  
passé la trentaine, les textes sont  
parfois moins légers. On trouve  
même de la poésie au détour  
d'une phrase banale et surtout des  
mélodies implacables, marques  
de fabrique du groupe...  
A 20h - Au Casino



•  
**Dimanche 18 Décembre**

■ **Animation UCA**  
Vente de marrons et de vin  
chaud. Présence du Père Noël.  
De 10h à 13h, devant chez Tatie  
Bichon.

■ **Concert de Noël par l'Ensemble Vocal Tutti Cantí** qui se composera de chants traditionnels mais aussi de moins connus de Praetorius, St Saens, Bouziniac ou Gevaert entre autres. Nouveauté 2016, 9 élèves des classes de 6e, 5e et 4e du Collège N-D du Port se joindront à nous pour interpréter quelques chants. Nous espérons que vous serez nombreux à venir les encourager et à partager avec nous le plaisir de chanter. L'entrée sera gratuite, cependant des corbeilles seront à votre disposition en fin de concert.  
A 17h en l'église N-D du Port.

•  
**Vendredi 30 Décembre**

■ **Petit marché de Noël**  
Organisé par l'association le  
Corsaire.  
Sur le Port

•  
**Samedi 14 janv.**

■ **Ciné-concert  
"Le Ballon Rouge"**  
Avec Stéphane Louvain, François  
Ripoche et Lætitia Shériff  
Au petit matin, un jeune garçon  
trouve, suspendu à un réverbère,  
un gros ballon rouge qu'il s'em-  
presse de décrocher. Chemin  
faisant à travers les rues de Paris  
des années 50, une drôle d'amitié  
s'ensuit entre le garçon et le bal-  
lon, devenus inséparables. Mais  
bientôt cette situation inhabituelle  
interpelle et provoque l'incom-  
préhension, la colère et la jalousie  
...  
Nos 3 compères revisitent la  
déambulation urbaine, parisienne  
et poétique imaginée en 1956 par  
Albert Lamorisse. À sa sortie, le  
Ballon rouge a reçu la Palme  
d'Or, le Prix Louis-Delluc ou  
encore l'Oscar du meilleur scénario  
original.  
60 ans plus tard, en live et en  
s'appuyant sur une bande origina-  
le spécialement composée pour  
l'occasion, les trois musiciens lui  
rendent un hommage vibrant et  
pop tout en vous invitant à vous  
envoler à leurs côtés.

Un moment tendre et poétique  
pour bien commencer l'année.  
Bande annonce :  
[https://www.youtube.com/watch?v=7BbxyG0\\_de8](https://www.youtube.com/watch?v=7BbxyG0_de8)

A 18h - Au Ciné-Island  
Réservations à l'Office de Tourisme



•  
**Samedi 14 janv.**

■ **Bal de la Ste Barbe**  
organisé par l'Amicale des Sa-  
peurs-pompiers  
A partir de 22h - Au Chapiteau

•  
**Sam. 21 janv.**

■ **Spectacle "Flamenco vivo a  
su tiempo"**

Une création de Luis de la Car-  
rasca  
Luis de la Carrasca effectue un  
retour aux sources du Flamenco,  
dans sa manière de le percevoir,  
de le vivre. Il partage ce voyage  
intérieur avec ses fidèles compa-  
gnons de scène. C'est la rencontre  
aujourd'hui avec son passé, ses  
expériences artistiques, ses histo-  
ires, ses moments de vie, ses  
voyages, ses émotions et ses  
hasards de la vie...  
Un spectacle inédit, sincère, plein  
de rêves et d'émotion qui empor-  
te tous les spectateurs.  
Bande annonce :  
<https://www.youtube.com/watch?v=BCV2ZrLWROI>

A 21h - Au Casino.  
Plein tarif : 13 € - Tarif réduit : 8 €.  
Réservations à l'Office de Touris-  
me



•  
**Sam. 4 févr.**

■ **Loto**  
A 20h30 - Au Chapiteau.

•  
**Sam. 4 févr.**

■ **Spectacle "Les Banquettes  
arrières"**  
Avec Fatima Ammari-B, Marie  
Rechner, Cécile Le Guern  
Elles sont trois filles, trois comé-  
diennes, trois clowns, trois impro-  
visatrices hors pair, devenues  
chanteuses par accident. Leurs  
chansons, entièrement a cappella  
et sans aucun trucage, sont écrites  
comme autant de portraits qui  
grinent, qui décapent, qui déra-  
pent parfois...mais toujours avec  
le sourire !  
Bande annonce : [https://  
www.youtube.com/watch?  
v=UPU5m3-973o](https://www.youtube.com/watch?v=UPU5m3-973o)

Plein tarif : 13 € - Tarif réduit : 8 €  
Réservations à l'Office de tourisme  
A 21h - Au Casino



•  
**Sam. 11 févr.**

■ **Soirée rock**  
Concerts rock  
Tarif unique : 5 €  
A 20h30 - Au Casino

## Voir aussi

- **Cinéma** : pages 32 et 33
- **Voir infos municipales** : p. 29
- **Associations** : page 42
- **Soirées Cabaret** :  
Bar de l'Escadrille - page 30
- **Animations à Ye Joue** :  
Voir page 31
- **Sports** : page 31

## L'ESCADRILLE

Le bar cabaret de l'île d'Yeu sur le port



### Programmation musicale

(à l'apéro de 18h30 à 20h, et concert de 22h30 à 1h30)

M28 / J29 / V30 décembre :  
**Vintage Cover**  
(rock)

Quai Carnot (sur le port) 85350 ILE D'YEU  
Tél. 02 51 58 13 85 - e-mail : [escadrille@yourmail.fr](mailto:escadrille@yourmail.fr)  
Site internet : [www.lescadrille.net](http://www.lescadrille.net)

# Sports

## ■ Football (D4 - district)

### Dimanche 30 octobre

Falleron/Froidfond - Ile d'Yeu : 2-2

### Dimanche 6 novembre

Ile d'Yeu - Sallertaine : 0-0

### Dimanche 20 novembre

La Garnache - Ile d'Yeu : 0-1

### Dimanche 27 novembre

Ile d'Yeu - Pays de Monts : 4-2

CLASSEMENT FOOTBALL						
Pl.	Club	Pts	Jo	G	N	P
1	St Christophe	25	7	6	0	1
2	Ile d'Yeu	24	7	5	2	0
3	Noirmoutier	23	7	5	1	1
4	Sallertaine	20	7	4	1	2
5	Chapelle Hermier	18	6	4	0	2
6	Coex 2	15	6	3	0	3
7	Pays de Mts 3	15	7	2	2	3
8	Le Fenouiller 2	15	7	2	2	3
9	Falleron F. 2	14	7	2	1	4
10	La Garnache 2	12	7	1	2	4
11	Barbatre-La G	9	7	0	2	5
12	Commequiers 2	7	7	0	1	5+6

### Dimanche 11 décembre

Chapelle Hermier - Ile d'Yeu

### Dimanche 18 décembre

Ile d'Yeu - Noirmoutier

### Dimanche 15 janvier

Commequiers - Ile d'Yeu

### Dimanche 22 janvier

Ile d'Yeu - Coex

### Dimanche 29 janvier

Barbatre La G. - Ile d'Yeu

### Dimanche 5 février

Ile d'Yeu - Le Fenouiller

## ■ Volley-ball

### (Départemental)

### Dimanche 23 octobre

Couëron - Ile d'Yeu : 2-3

### Samedi 29 octobre

Ile d'Yeu - St Nazaire : 2-3

### Dimanche 6 novembre

Bouguenais - Ile d'Yeu : 3-2

### Dimanche 20 novembre

Ile d'Yeu - Aizenay : 2-3

### Dimanche 27 novembre

Rezé - Ile d'Yeu : 1-3

CLASSEMENT VOLLEY-BALL						
Pl.	Club	Pts	Jo	G	P	F
1	St Nazaire 3	16	6	6	0	0
2	Aizenay	13	6	5	1	0
3	Ile d'Yeu	13	7	4	3	0
4	Bouguenais	12	6	4	2	0
5	La Roche / Yon	8	6	2	4	0
6	Nantes 3	7	6	3	3	0
7	Couëron	7	7	2	5	0
8	Boufféré	4	6	2	4	0
9	Rezé 4	4	6	0	6	0

### Dimanche 11 décembre

Coupe des Pays de la Loire (2è T)

Rezé - Ile d'Yeu

La Roche / Yon - Ile d'Yeu

### Dimanche 18 décembre

La Roche / Yon - Ile d'Yeu

### Dimanche 8 janvier

Nantes - Ile d'Yeu

### Dimanche 15 janvier

Boufféré - Ile d'Yeu

### Dimanche 22 janvier

Ile d'Yeu - Couëron

### Dimanche 29 janvier

St Nazaire - Ile d'Yeu

## ■ Handball (Départemental)

### Samedi 23 octobre

Ile d'Yeu - Handball Littoral : 20-0 (F)

### Samedi 5 novembre

La Ferrière - Ile d'Yeu : 30-27

### Samedi 12 novembre

Ile d'Yeu - Challans : 26-33

### Dimanche 20 novembre

HB Havre de Vie - Ile d'Yeu : 30-38

### Dimanche 27 novembre

Ile d'Yeu - HB Havre de Vie : 29-33

### Dimanche 11 décembre

Ile d'Yeu - US du Haut Bocage

### Dimanche 29 janvier

Ile d'Yeu - SL Vicomtais

CLASSEMENT HANDBALL						
Pl.	Club	Pts	Jo	G	N	P
1	La Ferrière 3	21	7	7	0	0
2	SL Vicomtais	16	7	4	1	2
3	Challans 2	15	7	4	1	2
4	Ile d'Yeu	13	7	3	0	4
5	US Haut Bocage	12	6	3	0	3
6	HBC Havre de V.	11	7	2	0	5
7	Handball Littoral V.	6	7	0	0	7



SSI Football



114 rue Pierre Henry

Ker Châlon

02 51 58 67 99

mail : 2yejoue@gmail.com

facebook : ye joue



**Plaine de jeux couverte - Salle de jeux vidéo Arcade**  
**Boutique tout pour la fête à prix internet**  
**Bar à sirops et autres boissons - Salle fitness musculation**  
 La possibilité d'organiser réunions ou assemblées selon vos besoins

### ANIMATIONS



Samedi 17 décembre (après midi) : DISCOTHEQUE de NOËL  
 Du 18 décembre au 1er janvier : BRUNCH  
 Samedi 28 janvier : NOUVEL AN CHINOIS

Pour plus de précisions voir agenda de l'office de tourisme ou page facebook

**OUVERT TOUS LES JOURS DE 9H00 A 20H00 - OUVERT TOUTE L'ANNEE**

# Char à voile

et Stand Up Paddle

**f** Ile Evaison Yeu  
Location / Séances

Plage de Ker Châlon (Char)  
Plage des Vieilles (SUP)

**séances** sur réservation **06 64 48 30 00**



**PROGRAMME  
DU MERCREDI 7 DEC  
AU MARDI 20 DEC 2016**

**OYA FILMS CINE CLUB**

**BREAKFAST AT TIFFANY'S vo**

1962- Version restaurée / 1h 55min / De Blake Edwards  
Avec Audrey Hepburn, George Peppard, Patricia Neal  
Une croqueuse de diamants cherche à épouser un homme riche alors que son voisin écrivain s'intéresse à elle. La jolie Holly fait également en toute innocence le messenger pour un truand notoire...



**SAM 10 DEC 20H**

**SING STREET vo**

26 octobre 2016 / 1h 46min / Comédie dramatique, Musical  
De John Carney Avec Ferdia Walsh-Peelo  
Dublin, années 80. Conor est obligé de quitter le confort de son lycée privé pour rejoindre les bancs de l'école publique. Il se retrouve alors au milieu d'élèves durs à cuire, et de professeurs qui le sont encore plus. Il n'a qu'un rêve : conquérir Raphina, une jeune fille super cool et mystérieuse.



mer. 14	17H VAIANA 20H30 SULLY vo
jeu. 15 déc.	20H30 LE PETIT LOCATAIRE
ven. 16	20H30 LA FILLE DE BREST
sam. 17 déc.	16H VAIANA 18H LES ANIMAUX FANTASTIQUES 20H30 SULLY vf
dim. 18 déc.	16H LOUISE EN HIVER 18H LE PETIT LOCATAIRE 20H30 SING STREET vo
lun. 19 déc.	16H VAIANA 18H UNE VIE 20H30 SULLY vo
mar. 20	FERME

**LE PETIT LOCATAIRE**

16 novembre 2016 / 1h 39min / Comédie  
De Nadège Loiseau Avec Karin Viard, Philippe Rebbot, Hélène Vincent  
Le test est positif ! Nicole, 49 ans, est enceinte. Catastrophe ou bonne nouvelle ? Toute la famille est sens dessus dessous.



mer. 7 déc.	18H UNE VIE 20H30 ALLIÉS
jeu. 8 déc.	20H30 LA FILLE DE BREST
ven. 9 déc.	20H30 LES ANIMAUX FANTASTIQUES
sam. 10	16H LOUISE EN HIVER 18H LES TÊTES DE L'EMPLOI 20H BREAKFAST AT TIFFANY'S vo
dim. 11 déc.	16H WALLACE ET GROMIT 18H ALLIÉS 20H30 LA FILLE DE BREST
lun. 12 déc.	20H30 LES TÊTES DE L'EMPLOI
mar. 13	20H30 INFERNO

**VAIANA**

30 novembre 2016 / 1h 47min / Animation, Famille, Aventure  
De John Musker, Ron Clements Avec Cerise Calixte, Anthony Kavanagh, Mareva Galanter  
C'est depuis les îles océaniques du Pacifique Sud que la jeune Vaiana, en navigatrice émérite, décide d'entamer ses recherches pour retrouver une île aussi mystérieuse que fabuleuse. Au cours de cette traversée au long cours, elle va faire équipe avec son idole, le légendaire demi-dieu Maui.



**LES TÊTES DE L'EMPLOI**

16 novembre 2016 / 1h 30min / Comédie  
De Alexandre Charlot, Franck Magnier Avec Franck Dubosc, Elsa Zylberstein, François-Xavier Demaison  
Stéphane, Cathy et Thierry sont les meilleurs employés de l'Agence pour l'Emploi de leur ville. Mais leurs résultats sont tellement bons que l'agence va devoir fermer faute de chômeurs ! Les trois collègues ont alors la folle idée de créer du chômage pour sauver leur poste.



**LOUISE EN HIVER**

De Jean-François Laguionie Avec Dominique Frot, Diane Dassigny, Antony Hickling  
À la fin de l'été, Louise voit le dernier train de la saison, qui dessert la petite station balnéaire de Biligen, partir sans elle. La ville est désertée. Le temps rapidement se dégrade, les grandes marées d'équinoxe surviennent condamnant maintenant électricité et moyens de communication.





## INFERNO

9 novembre 2016 / 2h 02min / Thriller, Policier  
De Ron Howard Avec Tom Hanks, Felicity Jones

Robert Langdon se réveille dans un hôpital italien, frappé d'amnésie, et va devoir collaborer avec le docteur Sienna Brooks pour retrouver la mémoire. Tous deux vont sillonner l'Europe dans une course contre la montre pour déjouer un complot à l'échelle mondiale et empêcher le déchaînement de l'Enfer...



## TU NE TUERAS POINT

9/11/16 2h 11min / Drame, Guerre, Biopic  
De Mel Gibson Avec Andrew Garfield, Vince Vaughn

1945, alors que la guerre dans le Pacifique fait rage et que les forces américaines mènent l'une des batailles les plus acharnées du conflit sur l'île d'Okinawa, un soldat s'est distingué. Fidèle à ses convictions et armé de son seul courage, il a sauvé la vie de dizaines de soldats blessés.



## LA FILLE DE BREST

Sortie 23 novembre 2016 (2h 08min) De Emmanuelle Bercot Avec Sidse Babbett Knudsen, Benoît Magimel, Charlotte Laemmel Genre Drame Nationalité Français

Dans son hôpital de Brest, une pneumologue découvre un lien direct entre des morts suspectes et la prise d'un médicament commercialisé depuis 30 ans, le Mediator. De l'isolement des débuts à l'explosion médiatique de l'affaire, l'histoire inspirée de la vie d'Irène Frachon est une bataille de David contre Goliath pour voir enfin triompher la vérité.



## WALLACE ET GROMIT

23 novembre 2016 / 0h 54min / Animation De Nick Park

Wallace, inventeur farfelu, et son flegmatique chien Gromit, enchainent les aventures rocambolesques et les rencontres improbables.



## ALLIES

Sortie 23/11/16 (2h 01min) De Robert Zemeckis Avec Brad Pitt, Marion Cotillard, Jared Harris plus Genres Thriller, Romance, Historique Nationalité Américain Casablanca 1942. Au service du contre-espionnage allié, l'agent Max Vatan rencontre la résistante française Marianne Beauséjour lors d'une mission à haut risque...



## SULLY

Sortie 30 novembre 2016 (1h 36min) De Clint Eastwood Avec Tom Hanks, Aaron Eckhart, Laura Linney Genres Biopic, Drame Nationalité Américain

L'histoire vraie du pilote d'US Airways qui sauva ses passagers en amerrissant sur l'Hudson en 2009.



## UNE VIE

23/11/16 1h 59min / Drame De Stéphane Brizé Avec Judith Chemla, Jean-Pierre Darroussin, Yolande Moreau

Normandie, 1819. A peine sortie du couvent où elle a fait ses études, Jeanne Le Perthuis des Vauds, jeune femme trop protégée et encore pleine des rêves de l'enfance, se marie avec Julien de Lamare. Très vite, il se révèle pingre, brutal et volage. Les illusions de Jeanne commencent alors peu à peu à s'envoler.



PROCHAINEMENT  
ROGUE ONE



## TARIFS

PLEIN TARIF : 8€ - CHÔMEUR-20 ANS : 6€  
ENFANT(-12ANS) : 4.5€  
CARTE D'ABONNEMENT (10 PLACES) : 56€

## Fermes ouvertes

Une 5<sup>e</sup> édition largement ouverte aux initiatives éco-citoyennes

Le 16 octobre, la manifestation annuelle du Collectif agricole, qui réunit la plupart des agriculteurs de l'île, s'est tenue à Ker Mercier, sur un terrain que Bénédicte et Julien Dupont ont acheté pour implanter le siège d'exploitation des P'tites Beurtonnes. Le laboratoire installé aux Bossilles sera transféré là, et les tout jeunes veaux y auront leur enclos.

### En musique

Pour sa cinquième édition, Fermes ouvertes a pris une tournure musicale. Venue de Noirmoutier, la chorale des Clustericulteurs a ému, avec des mélodies puissantes : chants de marins, chants irlandais, ou encore chant des partisans. Un biniou a fait danser. D'un salon de musique ménagé sous une tente s'échappaient les notes d'improvisations acoustiques...

### En transition

Ce grand rendez-vous bucolique s'est également ouvert cette année à des mouvements alternatifs. Sous la tente des « transitionneurs », on trouvait : l'association Le Container, qui organise des ateliers pour réparer à plusieurs vélos, vêtements, ordinateur ou meubles ; le collectif anti-TAFTA, opposé à la signature des traités commerciaux transatlantiques ; les Mouettes Tr'Yeuses, qui

diffusent sur Facebook des informations éco-citoyennes ; le Café Idées, qui se réunit une fois par mois, pour « faire connaître des initiatives et avancer ensemble pour une île plus verte et plus responsable » ; l'association Le peuple des dunes des Pays de la Loire, qui s'oppose aux projets d'extraction de sables marins au large de l'estuaire de la Loire.

### En bio

Comme à l'accoutumée, le marché paysan avait sa place, où acheter fruits et légumes, miel, conserves, fromage ou tricots, le tout 100 % bio de l'île. Le stand du Collectif agricole regorgeait d'informations sur l'agriculture islaïse et le respect de l'environnement. On pouvait notamment se renseigner sur l'art et la manière de jardiner sans pesticide et de créer une butte de permaculture, ou encore en savoir plus sur un projet de culture de safran... Les Croqueurs de pommes proposaient d'apprendre à distinguer une pomme d'une autre pomme et de goûter les différentes variétés de l'île.

Agneaux, canards, chèvre, poney, cheval et abeilles constituaient un pôle d'attraction pour les enfants, de même qu'un atelier Parpourit, où des épouvantails à faire frémir de frayeur les oiseaux ont été réalisés.

Malgré le temps maussade, le Collectif agricole a servi 120 repas – crudités et saucisse de mouton de l'île, gâteaux confectionnés par les bénévoles. Sans compter les bières et le jus de

pomme de l'île ainsi que les sandwiches au pesto et au fromage dans des petits pains cuits sur place.

Un dimanche où il faisait bon d'être ensemble.

M.M.



 **Julien Bernard**  
**Avot' Service**  
Entretien de jardin, Travaux de bricolage  
Surveillance, Ouverture et fermeture de maison  
Devis gratuit  
Tél. 06 63 82 42 06  
mail : julienavotservice@gmail.com  
 Siret : 808 488 266 00012

 **UN PETIT COUP DE POUCE**  
**Rodrigue BÉNETEAU**  
MULTISERVICÉS ET PETITS BRICOLAGE  
Maçonnerie, carrelage, peinture,  
plaques de plâtres, tonte, dépannage,  
gardiennage (ouverture et fermeture de maisons,  
dépôt de véhicule à la gare maritime ou à domicile)  
Tél. 06 20 33 35 50 [beneteaurodrigue@aol.fr](mailto:beneteaurodrigue@aol.fr)  
Siret : 792 339 418 000 16

Maintenance de votre Propriété  
intérieure - extérieure  
**KER SERVICES**  
06 98 68 15 95  
Polyvalence Technique  
menuiserie, peinture, serrurerie...  
Multiples Prestations  
entretien, installation, finition...  
ker-services.pturbe@orange.fr  
n° siret : 81034395400014

**RENAUD M**  
**TOUS TRAVAUX de BRICOLAGE**  
AUTO-ENTREPRENEUR  
+ de 15 ans d'expérience dans le bricolage !!!  
  
• Montage meubles en kit ...  
• Poses luminaires, tringles rideaux, cadres, toiles, étagères...  
• Décoration ... • Entretien divers ...  
DEVIS sur Demande, N'hésitez pas !!!  
06.63.87.94.24 - [rmyeu85@gmail.com](mailto:rmyeu85@gmail.com)

**PLOMBERIE / dépannage**

**LABEL'EAU**

Sanitaire (neuf et rénovation)

Réalisation d'épandage - Pose fosse toutes eaux

**06 12 19 72 03** ZA du Marèche - Ile d'Yeu



**E**NTREPRISE  
**L**ILE  
**E**AU  
**C**OURANT

ELECTRICITÉ - PLOMBERIE  
ZINGUERIE - CHAUFFAGE  
ELECTROMENAGER - HIFI - VIDEO

**02 51 26 03 23**

ile.eau-courant@orange.fr

7 rue Pierre Henry 85350 L'ILE D'YEU

Mathias Groc

**MG Plomberie**

Plomberie : Dépannage - Installation (neuve et rénovation)

69 rue de Cadouère 85350 Ile d'Yeu

Tél. 07 82 56 29 70 - mg.plomberie@free.fr

**IE.F.S.**  
Energies Froid Systèmes



**ELECTRICITE - PLOMBERIE - POMPE A CHALEUR**  
DEPANNAGE - INSTALLATION - MAINTENANCE GARDIENNAGE

29 route de la Rollandière - Ile d'Yeu / **06 07 95 25 09** / Willy Grogard  
energiesfroidsystèmes@wanadoo.fr - www.yeunet.com/efs/index.php

Attestation de capacité N° 15269



**Plomberie - Chauffage**  
**Sanitaire**

Tél. 02 51 58 34 03 - Port. 06 07 59 56 16

Fax : 02 51 58 71 00

e-mail : sarlgillon@wanadoo.fr

3, ruelle à Sylvanie 85350 Ile d'Yeu

**Plâtrerie Guibert**  
PLATRIERIE TRADITIONNELLE  
CLOISON SÈCHE et ISOLATION - ENDUIT PLATRE  
à la machine haute dureté lisse ou feutrée à l'ancienne

Tél. 06 86 80 92 51 - 06 07 22 36 09

guibert.platrierie@gmail.com

15 Quai de la Mairie 85350 Ile d'Yeu

DEVIS  
GRATUIT

A  
R  
T  
I  
S  
A  
N  
I  
S  
L  
A  
I  
S



Rénovez, améliorez votre habitation

**Travaux de maçonnerie**  
neufs et rénovations

**JÉRÉMY - PICHON**

Maçonnerie traditionnelle  
Couverture - Extension maison  
Parement pierre du pays  
Aménagement de jardin

20 chemin des Borderies 85350 ILE D'YEU

**MOBILE : 06 15 82 24 33**

jeremy.pichon85@orange.fr

Entreprise de Bâtiment, Bureau d'Etude, Coordination de Travaux

**SARL HOMELEC**

Confiez votre projet, nous nous occuperons d'établir:



Esquisses

Conception & Agencements

Demandes de Déclaration Préalable de Travaux

Dossiers de Permis de construire

Déjà de nombreuses références réussies dans le neuf,  
la rénovation, extensions et annexes.

Mais également toutes vos demandes concernant:

PLAN - DEPOT DE PERMIS | ELECTRICITE - DOMOTIQUE  
MAÇONNERIE - TOITURE | CHAUFFAGE - VENTILATION  
TERRASSE - PAVAGE | PLOMBERIE - SANITAIRE

NEUF & RENOVATION

Tel: 02 51 59 17 91 - Port: 06 12 79 23 16

Ker Chauvineau - 67 Route de la Rollandière - Ile d'Yeu

sarl-homelec@orange.fr

**Turbé Anthony**

Artisan Islais

**Entreprise de maçonnerie**

Neuf et rénovation

Maçonnerie - Couverture

Extension de maison

Terrasse - Pavage en roche

58 Ter Rue du Tardy 85350 Ile d'Yeu

**Tél. 06 88 56 31 34**

mail : turbe.anthony@hotmail.com



Retrouvez La Gazette Annonces sur internet

**www.gazette-iledyeu.com**

SARL  
**Gloria Miguel**

Artisan Islais  
**Maçonnerie Générale  
& Rénovation**

Maçonnerie - Toiture  
Pierre de Pays - Terrasse

52 rue Georges Clémenceau 85350 Ile d'Yeu

**Tél. 06 79 29 60 93**

miguel.gloria@aliceadsl.fr

**Entreprise de Maçonnerie  
Neuf & Rénovation**

**Le-Bris Rodrigue**

**1, rue de Ker Andry  
85350 Ile d'Yeu**

**Tél. 06 42 53 14 74**



**Ets Général de Batiment DS**

**MAÇONNERIE  
GÉNÉRALE  
et GROS OEUVRE**

- NORMES ACTUELLES DE BATIMENT ◦
- ASSAINISSEMENT ◦
- TERRASSEMENT ◦
- TOUS TRAVAUX ◦

96 bis rue Pierre Henry - 85350 l' ile d'yeu

**Tél. 07 87 87 86 71**

email : da.silvanuno@free.fr

**SARL FRADET** Christophe



**Maçonnerie**

Neuf et rénovation

**06 81 14 44 96**

**Livraison FIOUL**

Tél. 02 51 58 76 51  
ou 06 77 24 43 76



christophe.fradet@sfr.fr



**IMMOBAT  
MPF**

**Construction Rénovation**

SOLUTIONS TECHNIQUES - INGÉNIERIES  
Grand choix de tomettes à l'ancienne fait main

**IMMOBAT MPF**

**Mário Ferraz - Directeur technique**  
39, rue Gate Bourse 85350 L'ILE D'YEU

**06 47 29 73 12**

e-mail : immobat85@hotmail.com



**Bureau d'étude**  
Elaboration de plans  
Dépôt de permis de construire  
Coordonnations de travaux  
Maitrise d'œuvre

**Constructions neuves  
rénovations**  
Maçonnerie, pavage  
Pose de pierre islaise  
Couverture, enduits finition islaise  
Charpente, menuiseries



Pour toute demande concernant vos projets  
contactez nous au **02 28 11 05 83**  
ou rendez vous à notre agence située au 18 rue calypso  
à Port Joinville (face au magasin CASINO)  
Mail : sarllabellemaison@gmail.com



**RENOV'VILLE**  
Dominique JARNY

**Maçonnerie (neuf et rénovation)  
Parement pierre du pays - Peinture**

**06 17 34 16 29**

renovileyeu@sfr.fr

5, rue de l'Asphodèle 85350 Ile d'Yeu

n°499 852 614 000 19





## Ricolleau Viaud Bâtiments

Bureau d'Études,  
Coordination de travaux  
Maçonnerie, Charpente, Couverture,  
Démoussage, Menuiserie, Enduit, Pierres,  
Terrasse, Peinture,...  
Tous travaux en Neuf et Rénovation



## Ogienne de Bâtiments

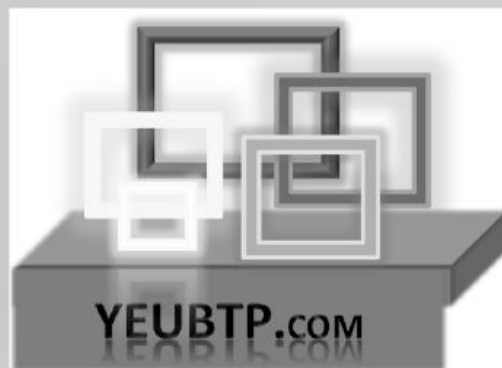
Plus de 300 réalisations  
depuis plus de 40 ans  
Votre maison clés en main  
avec contrat de construction  
Travaux tous corps d'état

&

**Mettent en commun leurs 40 années d'expérience et de savoir-faire dans la conception, la construction et la rénovation de maisons Islaises et deviennent**

## YEUBTP

Les solutions bâtiments  
pour construire ou  
aménager à l'Île d'Yeu



16 rue de la république

[yeubtp@yeubtp.com](mailto:yeubtp@yeubtp.com)

02.51.58.26.05

Et pour toujours plus de services

### Travaux de VRD

Génie Civil  
Assainissement  
Livraisons Agrégats et Béton prêt à l'emploi

Tel: 02.51.59.54.97 Mail: [batiservices@yourmail.fr](mailto:batiservices@yourmail.fr)



### La Plâtrerie & Carrelages

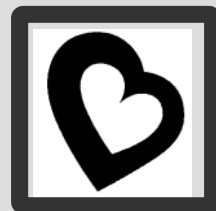
Cloisons, doublages et plafonds, carrelages et faïences  
Enduits lisses, feutrés à l'ancienne, éponnés,...

La Plâtrerie réalise des prestations traditionnelles pour les professionnels et les particuliers.

Tel: 02.51.58.26.07

Mail: [laplatrerie@yourmail.fr](mailto:laplatrerie@yourmail.fr)

# Mr. Bricolage



On peut compter sur lui.

RUE NEPTUNE 85350 ILE D'YEU • Tél. 02 51 58 51 90 • [www.mr-bricolage.fr](http://www.mr-bricolage.fr)

**Mr. Bricolage**  
AMÉNAGER BRICOLER JARDINER DÉCORER

Du 30 novembre au 24 décembre

**NOËL MAGIQUE**  
Tentez votre chance sur la borne jeu

PERCEUSE VISSEUSE SANS FIL 14,4V BOSCH

129€<sup>99</sup> -30€  
Dont 0,28 € d'eco-participation, de remise immédiate

**99€<sup>99</sup>**  
Soit Réf. 712711. Plus de détails en page 4.

**Catalogue Noël**  
Jusqu'au 24 décembre

plus de coups de main sur [mr-bricolage.fr](http://mr-bricolage.fr)

**À GAGNER**  
Jumelles, kits de voyage, bons d'achat...  
**et 30 voyages !**

Tentez votre chance sur la borne jeu dans votre magasin

**IDEES CADEAUX**  
**ARRIVAGE DECO**

Photos non contractuelles - Dans la limite des stocks disponibles

**SURPRISE** **FÉLICITATIONS** **MERCI**

**OFFREZ**  
**TOUT MR.BRICOLAGE !**

**CARTE CADEAU**  
DE 15€ À 150€

**BÉNÉFICIEZ D'UN PRIX RÉDUIT**  
**AVEC LA CARTE MR BRICOLAGE**

Sur les produits signalés en catalogue.  
Exemple

129€<sup>99</sup>  
109€<sup>99</sup> Avec la carte\*

1€ D'ACHAT = 1 POINT  
**300 POINTS**  
**= 10€**  
en chèque fidélité\*

\* voir conditions en magasin

# CHANGEMENT D'ENSEIGNE



devient

**Mr. Bricolage**  
AMÉNAGER BRICOLER JARDINER DÉCORER

**MATÉRIAUX**

**Vous y trouverez tous les produits  
pour vos projets de construction**

**Ainsi que toute une gamme de produits extérieur**

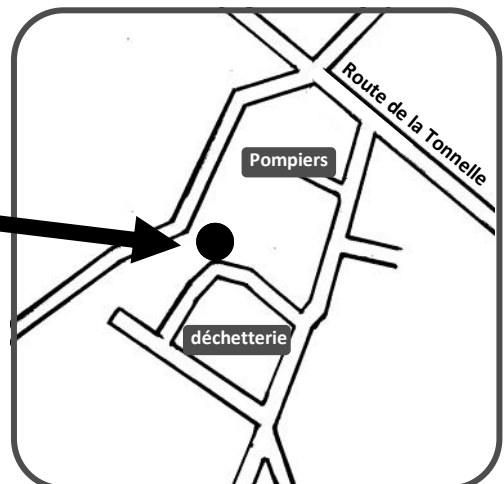
Gravier déco • Galet • Pas japonais en ardoise • Dalle de terrasse  
Piquet en ardoise • Lame de terrasse en pin, bois exotique et composite  
Claustra, piquet, poteaux bois • Toute sorte de terreau • Bois autoclave

**NOUVEAU**

Tôle onduline galva  
Shingle pour toit - etc ...

Carte Mr Bricolage acceptée  
Hors matériaux de construction

**Mr BRICOLAGE MATERIAUX**  
**Route de la Fosse Morine**  
**"Zone Artisanale"**  
**85350 ILE D'YEU**  
**Tél. 02 51 58 09 97**





Préservation des constructions

**TRAITEMENT FONGICIDES  
ASSECHEMENT DES MURS (salpêtre)  
TRAITEMENT DES CHARPENTES  
(insectes, champignons, mérules)**

**PRESENT SUR L'ILE REGULIEREMENT**

[www.maindron.fr](http://www.maindron.fr)

12 rue des Frères Lumière 44119 TREILLIERES

**02 40 72 80 80**

[laurent.maindron@maindron.fr](mailto:laurent.maindron@maindron.fr)

Antenne à Paris 01 42 93 53 26



**Eben'Oya** Yannick Bessonnet

Ébénisterie, Agencements d'intérieur, Cuisines, Salles de Bains, Placards, Cheminée bois, Restauration ...

14, rue de Cadouère 85350 Ile d'Yeu  
Tél. 09 60 05 02 45 - 06 18 17 02 95 - e-mail : ebenoya@orange.fr

**Charly Menuiserie**

Pose de charpentes, ouvertures, doublages, parquets, Lambris et menuiserie en tous genres

Beneteau Charly - 06 78 34 85 02

[beneteaucharly85@gmail.com](mailto:beneteaucharly85@gmail.com)



**Cloisons sèches**

Plaques de plâtre  
Bois  
Isolation  
(Thermique et Acoustique)

**Doublages, Cloisons, Plafonds**

Neuf & Rénovation

20, rue du Tardy 85350 Ile d'Yeu

**Tél. 02 51 58 32 45 - Port. 06 11 44 41 89**

e-mail : [plaquoyasarl@orange.fr](mailto:plaquoyasarl@orange.fr)

Menuiserie - Charpente - Agencement



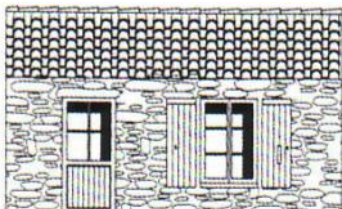
Guillaume LE BRIS

**Tél/Fax : 02 51 58 36 74**

[menuiserieoceane@orange.fr](mailto:menuiserieoceane@orange.fr)

Sarl Menuiserie Océane - ZA le Marèche 85350 Ile d'Yeu

**SARL GAUTIER Hervé**  
MENUISERIE - CHARPENTE  
BOIS - PORTES FENETRES - VOLETS



Lotissement de la Gâtine, rue Georges Clémenceau  
85350 ILE D'YEU

**Tél. 02 51 26 03 96 - 06 15 27 07 41**

Fax. 02 51 26 05 19

e-mail : [gautier.herve@aliceadsl.fr](mailto:gautier.herve@aliceadsl.fr)



**MENUISERIE**

BOIS - ALU - PVC  
AMENAGEMENTS EXTERIEURS BOIS  
CLOISONS SECHES  
STORES - BANNES

**NOUVEAU**

**ARTISAN AGRÉÉ RGE**

**CRÉDIT D'IMPÔT**

- Pour le changement d'ouvertures et volets Bois - Alu - PVC
- Pour vos projets plaques de plâtre



ROUTE DE LA TONNELLE - 85350 L'ILE D'YEU  
LA BRETAUDIÈRE 85550 LA BARRE DE MONTS

**02 51 49 89 43 - 06 11 51 91 56**

e-mail : [franck.ronsin@wanadoo.fr](mailto:franck.ronsin@wanadoo.fr)

[www.ronsin-menuiserie.com](http://www.ronsin-menuiserie.com)

**MENUISIER  
EBENISTE**  
Neuf et Rénovation

Ouvertures (Bois, PVC, Alu)  
Volets - Charpente - Terrasses  
Parquets - Ponçage et Finitions  
Et tous vos aménagements divers ...



**Romain GIRARD**

ZI la Marèche  
85350 Ile d'Yeu

**06 03 52 38 72**

[yeupropose@laposte.net](mailto:yeupropose@laposte.net)

Déplacement possible sur le continent

SARL - Siret : 8175014200015



# MENUISERIE

## ESPACE BOIS



- Charpentes
- Isolations
- Ouvertures (Bois, PVC, Alu)
- Agencements Intérieurs
- Cloisonnements
- Cuisines
- Agencements Extérieurs



02.28.12.04.07

28 Route de la Marèche  
85350 l'île d'Yeu

[jdespacebois@laposte.net](mailto:jdespacebois@laposte.net)



Entreprise Agréée RGE

- Pour le remplacement des menuiseries Bois / PVC / Alu
- Pour l'installation de volets isolants PVC / Résine / Alu
- Pour les travaux d'isolation par l'intérieur

Vous pouvez bénéficier sur ces travaux de crédits d'impôts, de prêts à taux zéro, d'Eco-primes CEE ou de l'ANAH

## MAISON OSSATURE BOIS



02 28 12 04 07 [jdespacebois@laposte.net](mailto:jdespacebois@laposte.net)  
28 route de la Marèche - 85350 L'ILE D'YEU

## Menuiserie insulaire Cédric Taraud

Menuiserie - Charpente  
Ouvertures (bois PVC alu)  
Isolation - Terrasse bois  
Neuf/Rénovation

**RGE NOUVEAU !  
ARTISAN DIPLÔMÉ RGE**

- Reconnu Garant de l'Environnement -

CRÉDIT D'IMPÔT - PRÊT A TAUX ZERO  
CEE - ANAH

SUR LES CHANGEMENTS D'OUVERTURES  
(BOIS / PVC / ALU)  
ISOLATION TOITURE ET MURALE  
VOLETS ISOLANTS  
(PVC ET RESINE COMPOSITE)

Renseignements et conditions - nous contacter

Zone artisanale de la Marèche - 85350 Ile d'Yeu  
Tél. 06.10.18.15.32 - Bureau : 06 27 05 52 18  
Site internet : [www.menuiserie-insulaire.com](http://www.menuiserie-insulaire.com)  
e-mail : [menuiserie.insulaire@free.fr](mailto:menuiserie.insulaire@free.fr)

# NMA

NICOLAS MALLIÉ AGENCEMENT

## Agrandissement et maison à ossature bois

Menuiserie (Bois / Alu / PVC)

Volet (Bois / Alu / PVC)

Portail / Porte de garage

Placoplatre - Isolation

Charpente

Parquet collé ou cloué - Lambris

Agencement intérieur

(cuisine - dressing - placard)

Terrasse bois . . .

NEUF & RENOVATION - DEVIS GRATUIT

17 rue de Louzigny 85350 L'ILE D'YEU

07 71 07 35 39

[nicolasmallieagencement@gmail.com](mailto:nicolasmallieagencement@gmail.com)



**CHARPENTE - MENUISERIE**  
Bois - P.V.C. - Alu  
Cloisonnement - Isolation  
**AGENCEMENT**



*Le contact pour votre projet*

90, rue de la Garde - 85350 ILE D'YEU  
) 06.13.64.38.96 \*\*\* ) 02.51.58.34.81  
[gautier.freres@wanadoo.fr](mailto:gautier.freres@wanadoo.fr)

## Livre

### Entre ciel et terre

Troisième tome de la collection **Gens d'Yeu** dédiée à celles et ceux qui sur l'île entreprennent, "entre ciel et terre" réunit sept portraits de « terriens du large » : des passionnés de maraîchage, d'élevage, de culture fruitière, d'entretien de vergers... À travers leurs parcours, leurs métiers, leurs aspirations ou leurs rêves, s'exprime l'ardeur d'hommes et de femmes qui ont choisi de vivre avec la Terre.

Un livre de Monik Malissard. Photographies : Rodrigue Laurent, dit Biquette.

En vente 10 € à la Maison de la presse.



### La Gazette oreille

Depuis son numéro 229, la Gazette Annonces parle sur Neptune fm. Pour celles et ceux dont les yeux lâchent et qui ont bien du mal à lire les petits caractères, Monik Malissard lit les articles qu'elle a écrits ainsi que ceux de Jean-François Henry.

**Tous les jeudis et vendredis à 9h23 dans la Matinale de Louis, sur Neptune fm.**

### Association Equilibre Yoga Energie

L'association Equilibre Yoga Energie organise un stage de yoga le 1er et 2 avril avec la venue exceptionnelle de Mathieu, formateur d'enseignants de yoga, fondateur de la maison du yoga de Paris ([www.ecoledoyogamathieu.fr](http://www.ecoledoyogamathieu.fr)). Ce yoga est accessible à tous, même aux non initiés, par une pédagogie qui rend la pratique précise et facile. Stage complet un jour et demi, une journée ou demi journée en fonction des places. Contact 06 73 36 09 52

### Association MOoove !

L'association « MOoove ! » reprend les cours de danse Hip Hop (Adultes et Enfants) et Salsa en novembre 2016. Venez apprendre et vous divertir sur des musicalités urbaine et latine.

L'occasion de pratiquer ou de s'initier à l'art de la danse à travers différents styles de notre époque. Débarquez dans un monde de style, de classe, de grâce, de légèreté et d'épanouissement.

Contact : 06.25.53.15.42. ou sur la page facebook de MOoove : <https://www.facebook.com/MOooveiledyeu/>

### Concours de nouvelles 2017

Pour participer au second concours de nouvelles organisé par l'association *Une île... des auteurs*, il suffit d'envoyer son texte par Internet à [anitapoiret@gmail.com](mailto:anitapoiret@gmail.com)

**Date limite d'envoi : 31 décembre 2016**

Tout le monde peut concourir. Règle : l'histoire doit se situer à l'île d'Yeu.

Taille : 25 000 signes au maximum, espaces compris

Pour en savoir + : 06 07 91 45 54

### Ping-pong loisir

Tous les mardis à 20h00, nous jouons entre adultes au ping pong en loisir, salle 1 du complexe sportif.

Nous nous retrouvons en toute convivialité tous les mardis soirs de 20h00 à 22h00, quelque soit notre niveau de jeu: débutant, amateur ou confirmé...

L'adhésion annuelle de 15€ est à régler en espèces, ou chèque à l'ordre de "Bad Attack" (remise sous enveloppe avec nom et prénom). Nous rappelons aux joueurs de badminton à jour de leur cotisation annuelle, qu'ils peuvent aussi se joindre à nous pour jouer au tennis de table.

Vous aimez jouer au tennis de table... Alors n'hésitez plus!... Rejoignez nous avec vos balles et raquette.

### L'association des pensionnés de la Marine Marchande et des Pêches

Vous informez : la prochaine permanence pour le paiement des cotisations aura lieu le samedi 28 janvier de 10h à 12h à l'Abri du Marin.

## ENTREPRISE MOLLÉ JOËL

### TERRASSEMENT TRAVAUX PUBLICS

#### Réalisation de votre assainissement non collectif

Pour un meilleur respect de notre environnement  
**SEULE ENTREPRISE A L'ILE D'YEU ADHERANT A LA CHARTE DE QUALITE ANC VENDEE**



Raccordement au tout-à-l'égout  
Confections d'accès stabilisés à vos propriétés  
Creusage et busage de puits, de tranchées  
Dessouchage, Démolition  
Vente de remblais, Terre végétale  
Remblais terreux, Pierres à bâtir  
Drainages  
Mise en terre de vos différents réseaux  
Travaux dans le rocher avec brise roche  
Confection et curage fossé

**Tél. 02 51 59 20 41**  
[joel.molle@wanadoo.fr](mailto:joel.molle@wanadoo.fr)



### NEGOCE DE MINERAUX

Graviers déco, galets, pelouse synthétique, stabilisateurs, ardoise, schiste, pas japonais, pas rectangle.

NOUVEAU : Carrelage extérieur, carrelage sur plot, pavé, travertin, dallage pierre gneiss - quartzites

**PROFESSIONNEL ET PARTICULIER**

**55 rue de la Grosse Roche 85350 L'ILE D'YEU**  
**02 51 58 80 28 - [alcem@orange.fr](mailto:alcem@orange.fr)**

### LOCATION DE MATERIEL BTP VEHICULES (PARTICULIER et PROFESSIONNEL)

**TOUS TRAVAUX AVEC CHAUFFEUR MINI-PELLE, PELLE A PNEUS, TELESCOPIQUE - NACELLE**  
Dessouchage, terrassement, démolition, Fondation, nettoyage terrain, travaux divers



**55 rue de la Grosse Roche 85350 L'ILE D'YEU**  
**02 51 58 80 28 - [alcem@orange.fr](mailto:alcem@orange.fr)**

## Entreprise de Peinture



**Cyrille BONNIN**

entretien – rénovation  
(intérieur / extérieur)

16, rue de Louzigny  
85350 ILE D'YEU

Tél. 02 51 59 31 68 - Port. 06 81 21 33 01  
bonnin.cyrille85@orange.fr



- Intérieur
- Extérieur
- Neuf
- Rénovation
- Béton ciré
- Vitrerie

Tél. 06 80 54 29 39

ZA - Route de la Marèche - 85350 L'île d'Yeu  
Mail : fradetetienne@yahoo.fr

## ENTREPRISE GENERALE DE PEINTURE



S.A.R.L.

**RENAUD-BOBIN**

21 rue Louzigny - Saint Sauveur  
85350 ILE D'YEU

Ravalement extérieur  
Isolation thermique par l'extérieur  
Démoussage de toitures  
Décoration intérieure  
Revêtements de sols et muraux  
Effet de béton ciré  
Relooking de vos meubles  
Vente de peintures professionnelles  
aux particuliers



Pour vos murs intérieurs

Venez découvrir dans notre hall d'expo  
un large choix d'effet à la chaux

L'entreprise RENAUD-BOBIN = 30 ans d'expérience



www.bobin-jacques.com ✉ patrenaud@bobin-jacques.com

☎ 02.51.58.52.93

Auto entreprise  
Michel GUINET

TOUS TRAVAUX DE PEINTURE  
INTERIEURS & EXTERIEURS  
NEUF & RENOVATION

06 64 50 68 91

guinet.peinture@gmail.com  
Z.A. La Marèche - 1 rue des Ateliers - L'Île d'Yeu



Peinture



Décoration

MOQUETTES - PARQUETS  
PEINTURES SUR BOISERIES ET MURS  
LAVAGE HP - RAVALEMENTS  
TRAITEMENT ANTIMOUSSE



44 CHEMIN DU JARRY ★ ILE D'YEU

☎ 02 51 58 44 14 ✉ avenard.max@wanadoo.fr 📞 06 09 82 69 53

# DECOST'ILE

LAURENT Rodrigue

PEINTURE DECORATION - RAVALEMENT  
REVETEMENT SOL ET MUR  
DECORATION D'INTERIEUR  
CHAULAGE - VITRERIE - BÉTON CIRÉ  
VENTE DE PEINTURE AUX PARTICULIERS  
RELOOKING DE MEUBLES  
DECOREZ VOTRE INTERIEUR AVEC LE PAYSAGE DE L'ILE  
REPRODUCTION DE PHOTO SUR REVETEMENT MURAL

43, rue du Cours du Moulin 85350 ILE D'YEU • 06 62 70 46 41

www.decostile.fr • e-mail : decostile@sfr.fr

SIRET 520 221 086 0002E

SARL  
**RIOU FRÈRES**  
ENTREPRISE GÉNÉRALE DE PEINTURE

Mathieu  
RIOU

Intérieur / Extérieur  
Neuf & Rénovation

16 Rue de puits mulet | 85350 Ile d'Yeu  
Tél. : 02 51 58 41 35 | riou.peinture@gmail.com

## Décap'Yeu

Décape (presque) tout ... et ponce  
Volets, bateaux, meubles ... (Sans produit chimique)

Decapyeu@outlook.fr - Mob.: 06 51 58 13 33  
Facebook.com/decapyeu

Rue des Bossilles « Pôle économique » - Port Joinville

## Remerciements

Auguste, ses enfants et petits enfants remercient les personnes qui ont apporté leur soutien et leur affection lors du décès de Mme BERNARD Noëlle. Ils remercient également le personnel de l'hôpital du Chêne vert, l'ADMR et les infirmiers et infirmières.

A tous ceux qui ont connu Bernard ZEREG, Son épouse, sa fille et petits enfants vous remerciant de vos nombreux témoignages de sympathie, de votre présence, de votre soutien, de vos fleurs et messages.

Laurence MOREAU, son épouse, Alexandre et Charles, ses fils, ont la tristesse de vous faire part du décès de Jean-Paul MOREAU survenu à Paris, le 8 octobre 2016, à l'âge de 64 ans. Les obsèques religieuses ont été célébrées le 13 octobre à Issy-Les-Moulineaux. L'inhumation a eu lieu le lendemain à l'île d'Yeu, au cimetière de Port-Joinville.

Suite au décès de Daniel CHARUAU, Maryvonne sa maman, ses sœurs, son frère, ses nièces et neveux, remercient sincèrement par leur présence, leurs gestes d'amitié, nos cousines, cousins, amis, ses copains, ses collègues et tous ceux qui l'appréciaient.  
« Le souvenir, c'est la présence

Pour la commémoration des 100 ans de la tragique odyssee des sauveteurs de l'île d'Yeu, la SNSM recherche des photos et des renseignements sur : Olivier PLESSIS né en 1870 et sur Baptiste TONNEL né en 1879  
Contactez Jean-Michel au : 06 70 95 18 65

Fromentine - Au calme dans résidence à quelques mètres de la plage, à quelques minutes de la gare maritime. Idéal pied-à-terre avec vue sur forêt et mer, ensoleillé toute la journée. A vendre de particulier à particulier studio avec balcon, env. 30 m<sup>2</sup>, situé au 2ème étage. Avec garage fermé dans parking souterrain. DPE en cours. 75000 € à débattre.  
Tél. 06 19 68 73 92

AV terrain viabilisé à La Meule, constructible à 50 %, 486 m<sup>2</sup>, 92500 €.   
Tél. 07 83 15 31 81  
ou 02 51 58 43 18

AV terrain constructible et viabilisé Chateaufort (proche Challans), 669 m<sup>2</sup>, 49000 €.   
Tél. 06 11 13 38 68

AV terrain constructible et viabilisé à La Barre de Monts, 970 m<sup>2</sup>, 65000 €.   
Tél. 06 09 67 08 45

A louer à l'année Ker Borny, appartement rénové. Rez-de-chaussée. Séjour/cuisine, chambre, salle d'eau, jardin à entretenir, très calme, champêtre.   
Tél. 02 51 59 45 17  
ou 00 44 77 53 74 39 79

A louer maison à St Sauveur 6/7 mois (avril à octobre), idéal saisonniers, maxi 3 personnes.   
Tél. 06 16 43 17 27

A louer maison Port Joinville, 2 ch, 3 adultes + 2 enfants (lits 140 de longueur), tt confort, terrasse, barbecue, toutes périodes de vacances, semaine, quinzaine.   
Tél. 02 51 58 38 90 HR

Echange maison Aix en Provence, 5 chambres, piscine, contre maison 4 chambres à Yeu du 29/07 au 12/08.   
Tél. 06 62 74 54 80

Famille cherche maison à louer chaque année en juillet. 4 chambres, grand terrain, côté ouest.   
Tél. 06 02 31 26 65

Cherche garage à louer entre St Sauveur et Port Joinville pour ma 4L. Etudie toutes propositions.   
Tél. 06 03 97 90 33

A louer garage 37 m<sup>2</sup>, proche zone artisanale, 270 €/mois.   
Tél. 06 29 69 74 52

A louer terrain nu 400 m<sup>2</sup> à côté du cimetière, pour stockage, 300 € mensuel.   
Tél. 06 62 57 67 00  
ou 06 80 28 24 72

A louer local, zone artisanale de la Marèche, 110 m<sup>2</sup> avec wc et mezzanine. S'adresser à SARL Villarbu   
Tél. 06 20 93 27 15

A louer local commercial à Port Joinville, avec réserve.   
Tél. 06 82 13 52 53

Loue juillet août 2017, moitié galerie Le Coin du Chat, 1000 €/mois.   
Tél. 06 16 37 20 40

Cherche ouvrier menuisier agencier qualifié. S'adresser à SARL Villarbu.   
Tél. 06 20 93 27 15

Recherche heures de ménage, préparation de votre maison (intérieur / extérieur) avant et après votre séjour, repassage à domicile (possibilité de récupérer et déposer le linge à votre domicile). Chèque emploi service.   
Tél. 06 12 51 70 42

Propose services et petits travaux pour votre maison (intérieur et extérieur). CESU.   
Tél. 06 62 69 40 00

Propose services et travaux en chèque emploi service.   
David 07 82 54 69 53

Jeune femme passionnée par l'écriture, recherche illustrateur(trice) pour un projet de livre pour enfant.   
Magali se rencontrer, écrivez-moi :   
magali.haia.martin@gmail.com

AV « scooter » électrique pour handicapé, 4 roues, marque Protty, peu servi, acheté en juin 2015.   
Tél. 02 51 58 71 61

AV cause santé, Bungee Trampoline, 4 places, fabrication française, bon état.   
06 13 58 18 41 (le soir)

AV nombreux vêtements enfants (6 mois à 5 ans) garçon et fille + accessoires bébé. Petits prix.   
Tél. 06 09 63 08 29

AV table en verre et fer forgé, salle à manger 4 chaises, table bistro en marbre, banc 2 places en pin massif.   
Tél. 06 62 57 67 00  
ou 06 80 28 24 72

AV chaîne stéréo marque Technics, stéréo double cassette / lecteur CD / radio LW MW FM / 2 enceintes, bon état, 95 €.   
Tél. 02 51 58 50 42  
ou 07 82 96 39 40

AV table basse aquarium (120L) + accessoires. Dim. L115xlarge. 65xH45 cm, 200 €.   
Tél. 06 15 55 10 39

AV buffet bas pin massif, fabrication locale, 3 portes, 3 tiroirs, 170x60x90, 160 €.   
Tél. 06 35 11 46 14

AV table bourguignonne à bascule entièrement en noyer, diamètre 115 cm hauteur 72 cm, 80 €.   
Tél. 02 51 58 23 04

AV 2 tables chevets, 35€, 1 joug bœuf déco, 40 €.   
Tél. 06 86 78 56 24

## Atout Entretien

A VOTRE SERVICE

- Entretien de pelouse • Gardiennage de maisons
- Tailles de haies • Élagages • Abattages
- Enlèvements de déchets verts (tontes et branchages)
- Dépannages divers

LOCATION DE MATERIELS

- Tondeuses & tondeuse herbe haute • Débroussailleuse
- Nettoyeurs haute pression • Perforateurs
- Ponceuses à bande • Scies circulaires • Meuleuses
- Fendeurs de bûches • Groupe électrogène (2300W)
- Marteau piqueur électrique • Broyeur de branches (maxi. 5 cm)

Livraison à domicile gratuite

Laurent PENARD  
85350 ILE D'YEU **06 81 71 26 60**

## TRAVAUX

avec **MINI PELLE - TRACTO PELLE MECANIQUE (BRISE ROCHE)**

Raccordement à l'égoût - Assainissement  
Réalisation d'épandage - Pose fosse toutes eaux - Fondation  
Dessouchage - Nivellement - Démolition - Travaux divers



**Méca Océan**  
ZA du Marèche - Ile d'Yeu  
Tél. 06 12 19 72 03

**DEVIS GRATUIT**





**Aménagements de jardins**  
Plantations - engazonnement  
Constructions de murets - clôtures - dallages  
Arrosage automatique  
Terrasse bois

**Entretien de jardin**  
Suivant contrat annuel - tonte - taille ...

Appellez-nous pour un devis gratuit  
**06 09 71 27 43**

idverde - Chemin des Nates - 85350 Ile d'Yeu



**Renaud Barault**  
**— paysagiste —**

Un paysagiste diplômé à votre service  
pour embellir votre jardin

**création et entretien de jardins**  
aménagement de jardins - croquis à l'aquarelle  
gazons - aménagement de terrasses en bois - clôtures  
tontes de pelouses - tailles de haies

4 rue de faux girose - 85 350 l'ile d'Yeu - renaud.barault@laposte.net  
**Tél : 06 72 87 63 85**

**Jardins**  
Pascal FOURNIER, paysagiste  
**d'Yeu**

**création**  
**entretien**  
**aménagement**

25 route de la Vigne à la Croix  
85350 L' ILE D' YEUX  
02 51 58 37 36 - 06 07 49 37 63  
[www.jardinsdyeu.fr](http://www.jardinsdyeu.fr)  
mail : [jardinsdyeu@orange.fr](mailto:jardinsdyeu@orange.fr)

Plantations, engazonnement, clôtures, maçonnerie paysagère (murets, dallage...)  
Pour vos travaux de débroussaillage, location avec chauffeur d'un micro tracteur  
équipé d'un gribroyeur, rotavator, enfouisseur, godet chargeur, idéal pour petits et  
grands jardins (pour débroussaillage, fauchage, préparation de sol pour semis...)

## Ô' JARDIN

ET SI O' JARDIN ÉTAIT VOTRE SEUL INTERLOCUTEUR SUR L'ILE

Travaux de jardinage (Tonte, Taille de haie...)  
Surveillance de résidence - Ménage

**AGRÉÉ SERVICE A LA PERSONNE**

Cédric Féliot : 06 30 15 73 07 - [ojyeu85@gmail.com](mailto:ojyeu85@gmail.com)

## ENTREPRISE P.J.G.

**DOUCET David**

Entretien et création de jardin  
Entretien - ouverture et fermeture piscine  
**06 65 55 10 00** email : [manue.yeu@hotmail.fr](mailto:manue.yeu@hotmail.fr)



## Turbé-Mousnier

PÉPINIÈRE



Aménagement  
Entretien jardin  
Pépinière  
Maçonnerie  
Clôture

### HORAIRES D'OUVERTURE

LUNDI AU VENDREDI : 16H A 18H  
LE SAMEDI : 10H30 A 12H30 / 16H à 18H  
(fermé dimanches et jours fériés)

LES HORAIRES PEUVENT VARIÉS  
PENDANT LES VACANCES DE NOEL  
VOIR A L' ENTREE DE LA PEPINIERE

EN JANVIER  
TELEPONEZ-NOUS POUR HORAIRES

Arrivage - Nouvel espace de vente

Route de la Croix - 85350 Ile d'Yeu - 02.51.58.78.20 - 06.24.39.74.88 -  
[jean-luc.turbe@wanadoo.fr](mailto:jean-luc.turbe@wanadoo.fr)

# Annonces

AV beau buffet massif en 2 parties, relooké tendance, 4 portes 4 tiroirs, L217xlarg.52xH145cm, et un meuble même style en 2 parties, 2 portes 2 tiroirs, L125xlarg.43xH149, 500 € l'ensemble. Un canapé BZ en 140 avec coffre housse molletonnée couleur jean bon état 200 €. Une table basse en pin avec plateau inférieur 92x55x45cm, 50 €. Photos par mail sur demande. Possibilité livraison.  
Tél. 06 08 67 35 56

AV BZ état neuf, couchage de 160 (pas servi), couleur bleu marine, acheté 750 €, vendu 250 €. Tél. 06 18 04 14 85

AV porte coulissante à galandage, neuve, alu laqué blanc, 1 vantail, 2080x900, à débattre.  
Tél. 06 80 81 87 21

AV rail (apparent) en inox pour porte en verre, neuf 99 €, vendu 60 €. Tél. 06 75 24 64 33

AV cuve fuel Rotex 1000 L antidé-bordement vertical variosafe, 78x78x196 cm, état neuf, jamais servi, 580 € (achat 2016 prix public 880 €).  
Tél. 06 31 62 73 17  
ou 06 87 68 28 17

AV 2 bouteilles de gaz 35 kg propane, 1 vide et une pleine, 30 € l'ensemble. Tél. 06 80 45 10 50

Débarrasse gratuitement ou achète 2 roues (motos, vélos, mobylettes).  
Tél. 06 29 42 49 14

AV voiture sans permis marque Ligier, 2011, 19695 km, 5500 €. Tél. 02 51 58 35 31

AV Méhari 1972, 2 places, bon état, bleu et blanc, 9000 €. Tél. 06 08 57 42 37

AV Méhari 1973, 21000 km, carrosserie et bâche neuves, 4 places, ctok, 13000 €. Tél. 06 08 51 09 06

AV 2 cv 1973, châssis fendu rouille, 800 €. Tél. 06 20 27 17 53

AV Renault 21 break, essence, 1997, 285000 km, ctok, état de marche, 50 €. Tél. 06 15 01 74 41

AV AX 1990, contrôle technique et mise à niveau septembre 2016, 105000 km, 1500 € à déb. Tél. 06 15 92 47 00

AV Super 5 GTL 1984, contrôle technique ok, 187600 km, 1600 €. Tél. 06 15 75 03 76

AV Zodiac Medline, 4.80 m, à remorquer, 800 €. Tél. 06 26 20 48 03

AV bateau Cabochard, voiles, accastillage, moteur Tohatsu 6cv neuf, remorque, 1500 €. Tél. 06 14 85 39 12

AV Zodiac Mark 1, 2016, 3.50m, double emploi, servi 1 mois, 2500 €. Tél. 01 34 51 33 01

AV Fletcher 5.26, Mercury 100 cv 2T, skis, remorque route, 2700 € à déb. Tél. 06 81 71 26 60

AV pêche promenade Chenapan 4.50 m, complet, moteur Nani 14 cv (peu servi), 4000 €. Tél. 02 51 58 41 74  
Ou 07 71 79 83 86

AV Gazelle des Sables, options remorque, visible Yeu, 4500 €. Tél. 06 60 09 90 90

AV Orkney 520, moteur Yamaha 25 cv, entretien régulier chez Yeu Nautic, place au port J79, 5500 €. Tél. 06 77 11 34 77  
Ou 02 51 26 07 13

AV vedette Orkney 21, année 1994, moteur hors-bord 90 cv 2 temps Tohatsu, remorque.  
Yeu Nautic : 02 51 26 07 13

AV vedette Quicksilver 460 Cruiser Sportlake, Mariner 40 cv 4 temps.  
Yeu Nautic : 02 51 26 07 13

AV bateau Quicksilver 500 Fish, 5 m, Mercury 60 cv an 2002, remorque 2 essieux, bâche de protection, 8500 €. Tél. 06 80 28 24 72

AV bateau Quicksilver 555 CC. Commander 2007, moteur 115 cv EFI 4 T Mercury + 3.3 CV 2 T Mercury, stocké sous abri, 200 heures d'utilisation, entretien annuel, taud intégral + taud poste pilotage, équipement sécurité 6 miles, sondeur, wc chimique, remorque route Rocca LR 1101F. Prix : 13000 €. Yeu Nautic : 02 51 26 07 13

AV bateau pêche promenade modèle Antares 600 (6 m), année 2004, mot. HB Yamaha 70 cv, année 2009, équipement complet (GPS, sondeur, batterie neuve, relève casier, matériel sécurité, remorque). TBEG.  
Tél. 06 70 30 45 35

AV Dufour 3800 CL II 1982, moteur Nanni 1995 21 cv, excellent état, révisé, bien entretenu, très équipé, nombreux accessoires (genois + bôme à rouleaux, annexe + moteur, frigo, GPS, guindeau élect, VHF, BIB, capote, centrale électrique, voiles, etc) Visite Ile d'Yeu Port Joinville poste F51.  
Tél. 02 51 58 32 09  
ou 01 47 34 92 75



## YEU NAUTIC

VENTE NEUF ET OCCASION  
REPARATION, ENTRETIEN BATEAUX  
GARDIENNEGE - MECANIQUE  
REPARATION BATEAUX  
PNEUMATIQUE (agrée Zodiac)

**Nouveautés :**  
Nettoyage, détartrage de carburateurs et injecteurs ... dans un bac à ultrasons.  
Nous reprenons les marques Mercury, Quicksilver pour la vente, l'entretien, le S.A.V.






Port de Plaisance  
Rue de la Galiole  
Ile d'Yeu  
yeunautic@orange.fr  
**02 51 26 07 13**

# BOURYE

## GARDIENNEGE - PLAISANCE



➤

TRANSPORT DE BATEAUX

➤

LAVAGE - CARÉNAGE

➤

PORT À SEC

Tél. 06 03 92 06 08

[boury.gp@orange.fr](mailto:boury.gp@orange.fr)

Route de la Plage - Port-Joinville - L'Ile d'Yeu



## LA ROUE LIBRE

### LOCATION / VENTE & ENTRETIEN DE CYCLES

vous propose :

- Vente de **VELOS NEUFS**  
(classiques - VTT - VTC - enfants - vélos électriques)
- Service **REPARATIONS** de vélos

4 rue Calypso 85350 Ile d'Yeu  
**Tél. 02 51 59 20 70**  
larouelibre@wanadoo.fr





**02 51 58 51 13 - 06 25 90 54 47**



CONTINUITÉ... NOUVEAUTÉ... FIDÉLITÉ... Poussez la porte de l'agence !

**VÉRONIQUE & PHILIPPE DUTREUX**  
VOUS SOUHAITENT  
DE BONNES FÊTES DE FIN D'ANNÉE  
ENSEMBLE POUR REUSSIR EN 2017 ...

**EXTRAIT DE NOTRE VITRINE**



**KER CHALON** Réf. 1994  
A VISITER ! LA PLAGE À CÔTÉ !  
MAISON ANCIENNE RESTAURÉE AVEC GOÛT  
ET VUE MER avec SON JARDIN FLEURI  
4 Chres, 2 salons, Cuisine,  
Le tout sur 304 m<sup>2</sup> env. Classe énergie: FC  
Prix H.A.I : 587 000 €

PRIVILÈGE



**ST SAUVEUR** Réf. 2080  
LES COMMERCES A PIEDS  
ON TOMBE SOUS LE CHARME  
DE CETTE MAISON ENTIEREMENT  
RESTAURÉE AVEC SA COUR ARBORÉE  
Salon, Cuisine, SAM, 4 Chambres  
Le tout sur 152 m<sup>2</sup> env. Classe énergie : N.C  
Prix H.A.I : 439 000 €

PRIVILÈGE



**CADOUERE** Réf. 1992  
SORTIE DU VILLAGE,  
CHARME D'UNE MAISON ISLAISE  
de 3 CHAMBRES GRAND TERRAIN  
CONSTRUCTIBLE À 100 %  
Le tout sur 1 233 m<sup>2</sup> env. - Classe énergie : NC  
Prix H.A.I : 527 000 €

PRIVILÈGE



**PORT JOINVILLE** Réf. 1983  
QUARTIER CALME DU PORT  
MAISON AVEC JARDIN ARBORE  
Salon, cuisine/SAM, Arrière Cuisine, 2 CHAMBRES,  
lavabo, 1 SdD, 2 WC, garage cave, abri de jardin.  
Belle possibilité de construction - A 70 %  
Le tout sur 680 m<sup>2</sup> env. - Classe énergie : D.C  
Prix H.A.I : 341 000 €

EXCLUSIVITE



**SAINT SAUVEUR** EXCEPTIONNEL ! Réf. 2067  
AU BOUT D'UNE IMPASSE  
De la PISTE CYCLABLE, PROCHE  
DES PLAGES ET COMMERCES  
Salon, cuisine/SAM, 4 CHAMBRES, SDD, WC  
SUR TERRAIN ARBORÉ et GARAGE  
Le tout sur 1 410 m<sup>2</sup> env. Classe énergie: NC  
Prix H.A.I : 653 000 €

EXCLUSIVITE



**KER BOSSY** Réf. 2048  
A VOIR ! CENTRE DU VILLAGE !  
CHARME D'UNE MAISON ANCIENNE de 2  
CHAMBRES AVEC DÉPENDANCES EN PIERRES  
A RENOVER ET SON TERRAIN CONSTR.  
Le tout sur 448 m<sup>2</sup> env. - Classe énergie : NC  
Prix H.A.I : 394 000 €

EXCLUSIVITE



**RECHERCHE MAISONS ET TERRAINS**  
POUR MA CLIENTÈLE QUI EST ACTIVE DANS SA DEMANDE DE BIENS SUR L'ILE...  
**CONFIEZ-MOI VOTRE BIEN immobilier ! Je reste à votre écoute...**

**TERRAINS CONSTRUCTIBLES À VENDRE :**

A visiter nos terrains : SAINT SAUVEUR, PORT JOINVILLE, LES SAPINS, KER CHALON, KER CHAUVINEAU...



**PORT JOINVILLE** Réf. 2058  
RUE CALME DU PORT  
MAISON RESTAURÉE AVEC GOÛT  
DE 3 CHAMBRES  
ET SON JARDIN FLEURI  
Le tout sur 240 m<sup>2</sup> env. Classe énergie : N.C  
Prix H.A.I : 496 000 €

EXCLUSIVITE



**PORT JOINVILLE** Réf. 2078  
A VOIR LA VUE MER FRONT DE PORT  
MAISON DE VILLE ANCIENNE  
AVEC ANNEXE ET COUR  
Salon/SAM, Cuisine, 4 chambres et 2 SDD, 2 WC  
Annexe à aménager  
Le tout sur 194 m<sup>2</sup> env. Classe énergie : EC  
Prix H.A.I : 475 000 €

EXCLUSIVITE



**SAINT SAUVEUR** Réf. 2060  
CHARME D'UNE MAISON ANCIENNE  
RÉNOVÉE DANS LA VERDURE DE SON JARDIN  
Séjour/SAM chem., cuisine, 5 CH, 4 SDD, 3 WC  
Le tout sur 1 023 m<sup>2</sup> env. Classe énergie : N.C  
Prix H.A.I : 825 000 €



**PORT JOINVILLE** Réf. 2054  
QUARTIER CALME DU PORT  
MAISON ANCIENNE RESTAURÉE  
AVEC UN CHARMANT JARDIN FLEURI  
2 Bâtiments anciens, salon, SAM,  
3 chambres ; 2 SDD, Puits, murs de Pierres  
Le tout sur 363 m<sup>2</sup> env. Classe énergie : N.C  
Prix H.A.I : 408 000 €

EXCLUSIVITE



**DES TAUPES ... N'HESITEZ PAS**

**CONTACTEZ-MOI ! 100 % sur l'Île d'Yeu**  
Intervention Rapide sur simple APPEL.  
UN PROFESSIONNEL A VOTRE SERVICE  
Philippe DUTREUX Taupier agréé n° 2147

