



13 septembre 2016 - Un orage mémorable ...

LE COMPTOIR À ID

*Thés - Cafés
Vins* - Alcools*
Idées cadeaux
gourmandes*

Venez découvrir son impressionnant rayon SIROPS, son coin CAVE, et pleins d'autres saveurs sélectionnées pour vous par Margot et David

7 rue de la République
Port Joinville
Tél. 02 28 11 48 60
MAGASIN OUVERT TOUTE L'ANNEE TOUS LES JOURS

* l'abus d'alcool est dangereux pour la santé - A consommer avec modération

Artisan TACHFIT

Abattages & Élagages d'arbres dangereux
C'est ma branche !

Tailles douces et raisonnées
Débroussaillages de terrains
Créations de jardins et pelouses
Aménagements terrasses en bois
Tontes & Entretiens Réguliers
À L'ANNÉE

*Un professionnel à votre écoute !
+ de 20 ans d'expérience*

DEVIS GRATUITS
TEL : 02 51 26 05 42
tachfit.vauche@wanadoo.fr

YE

Collection

ILE D'YEU
46°43'30" N - 2°15'00" W

Tee-shirts - Polos - Sweats
Montres - Casquettes - Stickers

YE COLLECTION
15, Quai Carnot - ILE D'YEU

Agence
YEU IMMOBILIER
ACHAT • VENTE • LOCATION
iledyeu-immobilier.com

Votre Agence Immobilière depuis plus de 20 ans s/le quai
1 Quai de la Mairie B.P. 317 - 02 51 58 51 13
yeuimmobilier@iledyeu-immobilier.com
yeuimmobilier.location@iledyeu-immobilier.com

VISITEZ NOTRE NOUVEAU SITE iledyeu-immobilier.com
DÉCOUVREZ NOS BIENS À LA VENTE & À LA LOCATION.
Extrait de notre vitrine : Nos annonces en dernière page !

A VENDRE A L'ILE D'YEU

MAISONS

"Les Martinières",

Maison d'habitation se composant de :

Une salle à manger salon avec cheminée cuisine américaine, un cellier avec douche, trois chambres dont une avec mezzanine, une salle d'eau, W.C., une salle d'eau W.C.

A l'extérieur : local jardin, une chambre avec W.C. Attenant à la maison : un garage, local. Jardin, terrasse, auvent.

Le tout sur une parcelle de 826m².

Classe énergie : en cours
557 600,00 € Honoraires inclus
Réf : P102

Lieudit "Ker Mercier",

Maison se composant de : Une cuisine, une salle à manger, deux chambres, une salle d'eau, W.C.

A l'extérieur, une annexe se composant de : deux chambres, une salle d'eau W.C. Garage.

Le tout sur une parcelle de 670m².

Emprise au sol de 90%.
Classe énergie : en cours
361 872,00 € Honoraires inclus
Réf : L98

A Saint Sauveur,

Une maison d'habitation comprenant au rez-de-chaussée un séjour avec cuisine ouverte, WC.

A l'étage trois chambres, une salle d'eau et WC. Jardin. Terrasse et deux appentis.
Le tout sur une parcelle de 128 m².

361 900,00 € Négociation incluse
Réf : STE95

"Port Joinville",

Maison d'habitation se composant de : une entrée, une salle à manger salon, une cuisine repas, une chambre, une salle d'eau W.C. Une cour.

Le tout sur une parcelle de 122m².

Classe énergie : N.C
171 500,00 € Honoraires inclus
Réf : F60

Vers la Pointe du But,

Une maison d'habitation se composant : un salon/salle à manger, une cuisine américaine, un cellier, un dégagement, un W.C., deux chambres, une salle de bains avec douche, un W.C, terrasse.

Le tout sur une parcelle de 1000m².

Classe énergie : C
351 572,00 € Négociation incluse
Réf : R91

A Saint Sauveur,

Une maison d'habitation comprenant au rez-de-chaussée un salon avec cheminée, cuisine avec cheminée, WC.

A l'étage, quatre chambres dont une avec salle d'eau, salle d'eau et WC. Terrasse en bois avec accès sur venelle, remise.
Le tout sur une parcelle de 121 m².

434 000,00 € Négociation incluse
Réf : STE88

Secteur Les Martinières,

Maison d'habitation comprenant : une pièce de vie salon avec cheminée, une cuisine aménagée, une arrière cuisine, deux chambres avec salle d'eau W.C., une salle de bains, un W.C., deux chambres, terrasse, Piscine.

A l'extérieur : un local piscine, garage.

Le tout sur une parcelle de 1958m².

Emprise au sol de 25% Classe énergie : D
876 872,00 € Honoraires inclus
Réf : F59

Port Joinville,

Maison d'habitation se composant : En rez-de-chaussée: une entrée, une salle à manger salon avec cheminée, une cuisine aménagée, une chambre, une salle de bains, un W.C., un cellier.

A l'étage : une chambre avec

lavabo. Terrasse. Garage.
Le tout sur une parcelle de 303m².

Classe énergie : en cours
722 372,00 € Honoraires inclus
Réf : B184

Immeuble au coeur de Port

Joinville se composant de 3 logements : Logement 1 et 2 se composant chacun: une pièce de vie avec coin cuisine aménagé, une salle d'eau W.C.

A l'étage : une chambre, une pièce. Logement 3 se composant : une pièce à vivre, un coin cuisine aménagé, une chambre, une salle d'eau, un W.C., une cour. Entrée commune aux trois logements.

Le tout sur une parcelle de 140m².
Classe énergie : En cours
495 772,00 € Négociation incluse
Réf : C170

La Pulante,

Maison d'habitation se composant de : une salle à manger avec cheminée, une cuisine, une petite pièce, une salle d'eau W.C. A l'extérieur: un garage, une chambre, une salle d'eau W.C. Emprise au sol de 30%.

Classe énergie : en cours
351 572,00 € Honoraires inclus
Réf : P100

A la sortie de Port Joinville,

Une maison d'habitation comprenant une salle de séjour avec coin cuisine, deux chambres, un salle d'eau, WC. Une grande terrasse.

Le tout sur une parcelle de 200 m² environ.
233 122,00 € Négociation incluse
Réf : B174

Au lieudit "Ker Bossy",

Une maison d'habitation comprenant un séjour, une cuisine, deux chambres, une salle de douche avec WC, une chaufferie, garage, jardin.

Le tout sur une parcelle de 440 m².

Classe énergie : en cours
258 900,00 € Négociation incluse
Réf : P99

Au coeur de "Port Joinville",

Une maison d'habitation comprenant : au rez-de-chaussée : une cuisine, salle d'eau avec WC. A l'étage : une chambre . Une cour.

Le tout sur une parcelle de 37 m².

Classe énergie : Vierge
124 972,00 € Négociation incluse
Réf : B165

TERRAINS

Lieudit "Ker Mercier"

Parcelle de terrain de 668m².
Emprise au sol de 90%.
155 872,00 € Honoraires inclus
Réf : L34

Aux Sapins,

Un terrain à bâtir d'une surface totale de 1073 m².
Emprise au sol 25 %.
200 300,00 € Honoraires inclus
Réf. C59

A Saint Sauveur,

Un terrain à bâtir, d'une surface totale de 1200 m². Emprise au sol 30 %
205 400,00 € Négociation incluse
Réf : P46



02.51.58.48.48

16 rue de la république
85350 Ile d'Yeu
oya.immobilier@yourmail.fr
www.oya-immobilier.fr

Ker Chalon

Ref: 2434



EXCLU

A 2 pas de la plage ! Maison en parfait état, composée au RDC, d'une pièce de vie avec cheminée et cuisine ouverte, un wc, un cellier. A l'étage, trois chambres, une salle d'eau avec wc. Sur l'extérieur, une courrette, un garage et un joli jardin bien exposé.

DPE: En Cours

Prix: 309 000€ FAI

Ker-Chalon

Ref: 2456



Esprit loft composé d'une grande pièce avec mezzanine, une grande pièce de vie avec cheminée, cuisine américaine équipée et une grande chambre mezzanine, une salle d'eau avec wc. Sur l'extérieur, une terrasse et un jardin.

DPE: En Cours

Prix: 289 800€ FAI

Coup de Coeur

Ref: 2448



EXCLUSIVITE

Charmante maison ancienne rénovée au cœur de Saint Sauveur, composée au RDC, d'une entrée, une pièce de vie avec cheminée et coin cuisine, une chambre avec mezzanine, une salle d'eau, un wc, une buanderie. A l'étage, une chambre. Sur l'extérieur, une courrette.

DPE: En Cours

Prix: 226 600€ FAI

Les Conches

Ref: 2430



Belle situation, au calme et proche plage. Maison composée au RDC, d'une pièce de vie avec coin cuisine, un wc. A l'étage, une chambre, un bureau, une salle d'eau. Sur l'extérieur, un jardin arboré et bien exposé.

DPE: En Cours

Prix: 186 300€ FAI

Saint Sauveur

Ref: 2446



Belle propriété composée au RDC, d'une grande pièce de vie comprenant cuisine ouverte, salle à manger et salon avec cheminée, deux chambres, une salle d'eau, un wc, une buanderie. A l'étage, une chambre parentale avec salle de bains et wc, un dressing. Sur l'extérieur, terrasses, patio et un agréable jardin arboré

DPE: D

Prix: 599 000€ FAI

Port-Joinville

Ref: 2450



Maison et Annexe avec aperçu Mer, composée d'une entrée, une pièce de vie avec cheminée, une cuisine, 3 chambres, une salle d'eau, un wc, une véranda et une cave. L'annexe comprend, une pièce de vie avec coin cuisine, une mezzanine, une chambre avec galetias, une salle d'eau avec wc. Le tout sur une parcelle d'environ 930 m². Emprise au sol de 70%.

DPE: En Cours

Prix: 403 650€ FAI

Ker Bossy

Ref: 2460



Maison composée d'une pièce de vie avec cuisine américaine, une chambre, une salle d'eau, un wc avec lave-mains. Sur l'extérieur, un jardin indépendant avec remise.

DPE: En Cours

Prix : 155 250 € FAI

Port-Joinville

Ref: 2458



Au cœur de Port Joinville
Local commercial comprenant au RDC, une pièce à usage de magasin, une réserve avec wc et évier. A l'étage, une pièce.
Possibilité de transformer le local en habitation.
Parcelle de 96 m².

DPE: En Cours

Prix: 186 300€ FAI

Port-Joinville

Ref: 2280



Au calme d'une impasse, Maison composée d'une pièce de vie avec cuisine ouverte, deux chambres avec placard, une salle d'eau, un wc. Sur l'extérieur, une grande terrasse de 90 m², exposée plein sud.

DPE: En Cours

Prix: 232 875€ FAI

NOTRE PLUS !!!

Pour vous donner plus de visibilité dans la réalisation de votre projet, tant de vente que d'achat, nous travaillons en collaboration avec des professionnels reconnus du bâtiment et de la construction à l'Ile d'Yeu qui pourront vous renseigner pour vos travaux d'extension, de rénovation, de rafraîchissement ou de mise aux normes...

EXCLUSIVITE

Pour les passionnés du village

A l'entrée du village de "Saint Sauveur"
Maison d'habitation :

salon/salle à manger avec cuisine ouverte, trois chambres, salle d'eau, WC, buanderie, garage et jardin sud. Le tout sur une parcelle de 348 m².

DPE : E.

Prix : 412 000 € dont 2,91 % TTC d'honoraires à la charge de l'acquéreur
Réf. 105

EXCLUSIVITE

Idéal pied à terre ou 1er investissement

A "Port Joinville",
Studio : salon/salle à manger, cuisine, chambre, salle de bains, WC, cour de 23 m².

Le tout sur une parcelle de 70 m².

DPE : E

Prix : 155 250 € dont 3,38 % TTC d'honoraires à la charge de l'acquéreur.
Réf : 70

EXCLUSIVITE

Exceptionnelle et rare

Au cœur de "Port Joinville",
Propriété ancienne en parfait état :

1°) Maison d'habitation :

- RDC : salon, salle à manger avec cuisine, chambre, WC ;

- Etage : deux chambres, salle d'eau, WC, 2°) Annexe : grande chambre, salle d'eau WC ;

3°) Annexe : chambre, salle d'eau avec WC, Terrasse en pierre, puits et jardin ensoleillé.

Le tout sur une parcelle de 410 m².

Prix : 695 250 € dont 2,91 % TTC d'honoraires à la charge de l'acquéreur.
Réf : 62

EXCLUSIVITE

Murs et fonds de commerce

Investissement commercial au cœur de "Port Joinville", ce restaurant refait à neuf de 270 m² sur deux niveaux bénéficie de trois salles, une cuisine, une arrière-cuisine/plonge, diverses pièces, une terrasse, un appartement et un logement de fonction.

Le tout sur une parcelle de 200 m².

DPE : en cours.

Prix : 618 000 € dont 2,91 % TTC d'honoraires à la charge de l'acquéreur.
Réf : 73

EXCLUSIVITE

Vue exceptionnelle

Sortie de Port Joinville, en front de mer, une propriété bâtie à rafraîchir comprenant salon/salle à manger, cuisine, deux chambres, cabinet de toilette avec WC ; annexe comprenant cuisine/salle à manger avec galetias, chambre, salle d'eau et WC ; garage et galetias, patio, terrain constructible.

Le tout sur une parcelle de 693 m².

EXCLUSIVITE

Grand potentiel

Au cœur de Port Joinville, vous serez séduit par cet immeuble à usage commercial, professionnel, habitation d'une superficie de 270 m² sur deux niveaux.

DPE : en cours.

Prix : 515 000 € dont 2,91 % TTC d'honoraires à la charge de l'acquéreur.
Réf : 177

EXCLUSIVITE

Exceptionnelle et rare

Au cœur du village de "Ker Chauvineau", produit rare pour cette maison d'habitation à restaurer : cuisine, grande pièce de vie, remise, jardins sud et nord.

Le tout sur une parcelle de 135 m².

DPE : NS.

Prix : 186 300 € dont 3,38 % TTC d'honoraires à la charge de l'acquéreur.
Réf : 130

EXCLUSIVITE

Juste à poser ses valises

A "Port Joinville",
Maison d'habitation restaurée : salon/ salle à manger, cuisine, deux chambres, salle d'eau, WC, grande terrasse et jardin constructible. Emprise au sol de 70 %.

Le tout sur une parcelle de 744 m².

DPE : en cours.

Prix : 258 750 € dont 3,38 % TTC d'honoraires à la charge de l'acquéreur
Réf : 116

EXCLUSIVITE

A découvrir sans tarder

Dans le village de "Saint Sauveur",
Un terrain constructible d'une superficie de 450 m².

Emprise au sol de 30 %.

Prix : 89 770 € dont 3,75 % TTC d'honoraires à la charge de l'acquéreur.
Réf : 160

**Laëtitia et Anne-Laure sont heureuses de vous accueillir
à l'agence située au 11 rue Calypso
(à côté de la boulangerie Au Feu de d'Yeu)**

**Tél. 02 51 59 09 05 / 06 12 16 68 95 - mail : sabiasimmobilier@gmail.com
Site de l'agence : www.sabias-immo-yeu.fr**

Sabias Immobilier



Transaction - Estimation - Conseil

Vue exceptionnelle

A l'ouest de l'île se situe une propriété bâtie avec vue mer : salon/salle à manger, cuisine aménagée, buanderie, trois chambres dont une à l'étage, salle d'eau, salle de bains, trois WC, garage, cave et terrain constructible. Le tout sur plus de 3800 m².

DPE : C.

Prix : 896 100 € dont 2,91 % TTC d'honoraires à la charge de l'acquéreur.
Réf : 103

Sur piste cyclable

Proche du village de "Saint Sauveur", Belle propriété familiale, entrée, deux salons, salle à manger, cuisine, cellier, cinq chambres dont une à l'étage et une en mezzanine, salle de bains, salle d'eau avec WC, WC, garage attenant, garage indépendant avec abri à vélos, terrasse sud-ouest, jardin arboré et constructible. Emprise au sol de 25 %.

Le tout sur une parcelle de 1755 m².

Coup de cœur

Village de "Saint Sauveur", Maison d'habitation : salon avec cuisine ouverte, buanderie, trois chambres dont une à l'étage, salle d'eau, salle de bains, WC, garage, terrain autour constructible. Le tout sur une parcelle de 2323 m².

Emprise au sol de 30 %.

DPE : en cours.

Prix : 659 200 € dont 2,91 % TTC d'honoraires à la charge de l'acquéreur.
Réf : 166

Idéal pied à terre ou 1er investissement

Au cœur de "Ker Bossy", Maison d'habitation : salon avec cuisine ouverte, chambre, salle d'eau, WC ; Remise avec jardin.

Le tout sur une parcelle de 102 m².

DPE : en cours.

Prix : 155 250 € dont 3,38 % d'honoraires à la charge de l'acquéreur.
Réf : 167

Juste à poser ses valises

Entre le village de "Saint Sauveur" et des "Martinières", maison d'habitation au calme : salon/salle à manger avec cuisine ouverte et aménagée, couloir, dégagement, trois chambres dont une avec mezzanine, salle de bains, salle d'eau avec WC, WC, buanderie avec douche ; Garage, cellier ;

Annexe : chambre avec WC, cellier ;

Le tout sur une parcelle de 826 m².

DPE : en cours.

Prix : 556 200 € dont 2,91 % TTC d'honoraires à la charge de l'acquéreur.
Réf : 185

A proximité de "Port Joinville"

Maison d'habitation : entrée/couloir, salon/salle à manger, cuisine aménagée, deux chambres, salle d'eau, WC ; une annexe comprenant cuisine/salle à manger, chambre ; deux magasins ;

chaufferie ; jardin.

Le tout sur une parcelle de 329 m².

DPE : F.

Prix : 263 925 € dont 3,38 % TTC d'honoraires à la charge de l'acquéreur.
Réf : 79

Proche côte sauvage

A "Ker Chauvineau", Maison d'habitation : salon/salle à manger, cuisine aménagée et équipée, deux chambres, deux salles d'eau, deux WC, cuisine d'été, buanderie, garage, patio, atelier, abri de jardin, terrain constructible. Emprise au sol de 30 %.

Le tout sur une parcelle de 1344 m².

DPE : D

Prix : 329 600 € dont 2,91 % TTC d'honoraires à la charge de l'acquéreur
Réf : 67

Idéal pied à terre ou 1er investissement

A proximité de "Saint Sauveur",

Maison d'habitation :

Salon, cuisine, chambre, mezzanine,

salle d'eau avec WC ; Cour.

Le tout sur une parcelle de 60 m². DPE : F.

Prix : 165 600 € dont 3,38 % TTC d'honoraires à la charge de l'acquéreur.
Réf : 164

Idéal pied à terre ou 1er investissement

Au centre de l'île, Maison d'habitation : salon/salle à manger avec cuisine américaine, deux chambres dont une en mezzanine, salle d'eau, WC, deux cours.

Le tout sur une parcelle de 124 m².

DPE : G.

Prix : 181 125 € dont 3,38 TTC d'honoraires à la charge de l'acquéreur.
Réf : 106

Proche de la plage des Vieilles

Au sud de l'île, maison d'habitation : salon, salle à manger, cuisine, cellier, trois chambres, salle d'eau, salle de bains, deux WC, garage, terrasse, abri à bois et terrain autour constructible. Le tout sur une parcelle de 1266 m².

Emprise au sol de 25 %.

DPE : F.

Prix : 484 000 € dont 2,91 % TTC d'honoraires à la charge de l'acquéreur.
Réf : 96

Belle parcelle

A "Port Joinville", Terrain constructible au fonds de son passage privé d'une superficie de 1286 m².

Emprise au sol de 70 %.

Tout à l'égout à proximité.

Prix : 249 330 € dont 3,38 % TTC d'honoraires à la charge de l'acquéreur.
Réf : 128

Prix attractif

A l'Ouest de l'île, Terrain constructible d'une superficie de 440 m².

Emprise au sol de 30 %.

Prix : 72 730 € dont 3,75 % TTC d'honoraires à la charge de l'acquéreur.
Réf : 115

A découvrir sans tarder

A proximité de "Port Joinville", venez découvrir ce terrain constructible de 510 m²

Prix : 83 120 € dont 3,90 % TTC d'honoraires à la charge de l'acquéreur.
Réf : 163

Laëtitia et Anne-Laure sont heureuses de vous accueillir
à l'agence située au 11 rue Calypso
(à côté de la boulangerie Au Feu de d'Yeu)

Tél. 02 51 59 09 05 / 06 12 16 68 95 - mail : sabiasimmobilier@gmail.com
Site de l'agence : www.sabias-immo-yeu.fr

11 rue Calypso 85350 L'ILE D'YEU
SARL SABIAS IMMOBILIER – 809 108 335 RCS LA ROCHE S/ YON - Carte Professionnelle n°15851060T
Absence de garantie financière – non perception de fonds

Francine HAUPERT

Votre conseillère immobilier à l'Île d'Yeu
L3 Droit Immobilier - Négociation Conseil en
Patrimoine Immobilier et Financier

07 60 75 86 14

francine.haupert@capifrance.fr

Retrouvez toutes mes annonces sur :
francine.haupert.capifrance.fr

Vous vendez ? Vous achetez ?

Je vous aide à concrétiser plus rapidement votre projet immobilier grâce à :

Une très large diffusion
sur les sites immobiliers
professionnels

Un excellent
référéncement
sur le web

Une grande visibilité de
votre bien pour l'ensemble
des acquéreurs potentiels

Et pour vos biens d'exception, un site d'exception avec
CAPIFRANCE Luxe & Prestige qui fait le lien vers les sites immobiliers
professionnels de prestige.

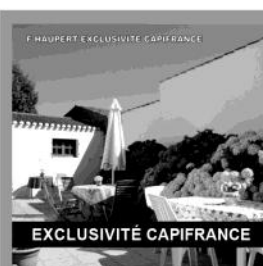
capifrance
LUXE & PRESTIGE

Agent commercial RSAC 341 030 286 - La Roche sur Yon (85)



PORT JOINVILLE

Pour les amoureux du port et de ses
petites rues, maison ancienne à rénover
offrant une surface habitable de 72 m².
Parcelle de 124 m² environ.



CADOUÈRE

Charmante maison de village offrant une
pièce de vie ouverte sur la terrasse et 2
chambres - Garage - Extension possible
- Emprise au sol non réglementée.
L'ensemble est bâtie sur une parcelle de
360 m² environ.
Réf. 447042 - 270400 € - DPE G.



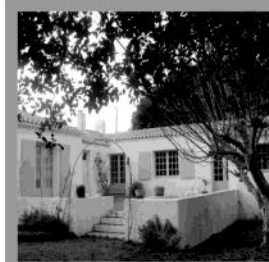
ST SAUVEUR

Maison en pierre de pays offrant une
belle rénovation et de beaux volumes
dont 3 chambres et une pièce de vie
spacieuse. Vous bénéficiez d'une
terrasse et d'un jardinet clos de murs
de pierre. L'ensemble est bâti sur une
parcelle de 133 m² environ.
Réf. 443145 - 360 000 € - DPE E.



ST SAUVEUR

Maison en pierre de pays offrant une
jolie rénovation et de beaux volumes
dont 4 chambres, deux salles d'eau dont
une salle d'eau dédiée. Terrasse bois à
l'extérieur. L'ensemble est bâti sur une
parcelle de 120 m² environ.
Réf. 443133 - 432 000 € - DPE E



PROXIMITÉ PORT JOINVILLE

Maison de 180 m² offrant de beaux
volumes dont deux salons et 5
chambres, dont une avec salle d'eau
dédiée. Possibilité de créer une annexe
tout en conservant garage, cave et patio.
Les plages et le port sont à quelques
pédalages. L'ensemble est bâti sur une
parcelle de 1840 m² environ.
Réf. 410053 - 550 000 € - DPE D.



PORT JOINVILLE

Au calme, dans l'arrière port à proximité
des commerces, maison en pierre de
pays rénovée : cuisine contemporaine,
pièce de vie ouverte sur jardin clos, 4
chambres parquet, une salle de bain
et une salle d'eau. L'ensemble est bâti
sur une parcelle de 385 m² environ.
Réf. 443218 - 499 200 € FAI - DPE E -



PROXIMITÉ PORT JOINVILLE

Maison spacieuse de 200 m² bénéficiant
de 5 chambres et une annexe. De beaux
volumes et une distribution conviviale.
Vue sur le parc et les toits. L'ensemble
est bâti sur une parcelle de 1 580 m²
environ.
Réf. 427970 - 535 000 € FAI - DPE D



KER BOSSY

Maison de village offrant de beaux
volumes dont 3 chambres - Une
grande annexe est aménageable tout
en conservant le garage. L'ensemble
est bâtie sur une parcelle de 1 200 m²
environ.
Réf. 443078 - 495 000 € FAI - DPE D

*En permanence à l'Île d'Yeu, je suis disponible pour vous rencontrer du lundi au samedi dès 9h
N'attendez plus, contactez moi*

Retrouvez tous les biens à la vente sur www.capifrance.fr

capifrance
Faire plus pour votre bien



Aude BENETEAU

06 78 89 33 55

a.beneteau@proprietes-privées.com

www.proprietes-privées.com



Voici ma sélection

N116 299

SUD OUEST

Magnifique Propriété composée d'une pièce de vie avec cheminée, une cuisine équipée, deux chambres, une salle d'eau, un wc, une buanderie. A l'étage suite parentale avec salle d'eau, wc. Une seconde partie composée d'une entrée, une cuisine équipée, un salon, deux chambres, une salle d'eau, un wc. Jardin délicatement arboré et ensoleillé toute la journée.

DPE : E

859 400 € FAI

N 80635

ST SAUVEUR

Au cœur du village, maison entièrement rénovée composée d'une partie vie avec cuisine, un salon avec cheminée, un wc. A l'étage A 4 chambres dont une avec salle d'eau et une avec salle d'eau avec wc indépendante pour les autres chambres. Une cour entourée de murs avec passage privé sur une venelle. Une remise

DPE VIERGE

435 000 € FAI

N 116 859

KER CHALON

Beau potentiel pour cette maison dans un esprit loft, composée d'un salon, une pièce de vie avec cheminée, une cuisine, une salle d'eau wc. Un jardin. Plage et commerces à deux pas.

DPE : D

291 000 € FAI

N 93 049

PORT JOINVILLE

Au cœur de Port Joinville belle maison ancienne composée d'un séjour, une cuisine, un salon, deux chambres, un atelier. Attenant une annexe en pierre avec un petit salon, une chambre, une douche un wc, un atelier. Dans le jardin clos de murs de pierre un patio donnant sur le jardin arboré et ensoleillé. Coup de Cœur assuré

DPE NS

727 500 € FAI

N 112 853

PORT JOINVILLE

Au calme à deux pas des commerces, maison en parfaite état composée d'une pièce de vie avec cheminée, une cuisine, une chambre, une salle de bains un wc, une buanderie. A l'étage deux chambres, une salle d'eau wc. Une remise, un garage. Un jardin clos et ensoleillé;

DPE : C

405 000 € FAI

N 115 645

AU CALME

Proche des sentiers de terre, maison composée d'une cuisine, un salon, une salle d'eau, un WC, une chambre. Une véranda donnant sur un jardin clos de mur en pierre sèche, une remise, un atelier. Beau potentiel!

DPE : E

249 500 € FAI

N 118 918

BEAU POTENTIEL

Sur une parcelle de plus de 5800m² avec une emprise au sol de 70% Bâtiment de plus de 200m² a aménager à souhait

Eau, électricité et tout à l'égout sur rue

DPE : NS

603 100 € FAI

N 115 893

ST SAUVEUR

A deux pas des commerces, maison composée d'une cuisine, un salon, 3 chambres, une salle d'eau, un wc. Une remise. Un jardin clos.

DPE : F

394 000 € FAI

N 85386

PORT JOINVILLE

A deux pas des commerces, maison habitable de suite composée d'une partie vie avec cuisine, deux chambres avec Placard, une salle d'eau, un wc. Une belle cour d'environ 100m² fermée et exposée plein Sud

DPE : E

233 900 € FAI

N 118 910

KER CHAUVINEAU

Au cœur du village, belle parcelle de plus de 4125 m² bordant la zone Naturelle.

Eau, électricité et tout à l'égout sur rue.

428 000 € FAI

N 118 027

ST SAUVEUR

Etat impeccable pour cette maison entièrement rénovée. Elle se compose d'une pièce de vie avec cuisine, deux chambres, une salle d'eau, un wc. Un garage de 35 m². Jardin clos et ensoleillé toute la journée.

DPE : D

379 000 € FAI

N 117 707

PORT JOINVILLE

Au calme d'une rue, maison ancienne composée d'une pièce de vie, une cuisine, une chambre, une buanderie. Petite cour ensoleillée.

DPE : NS

171 550 € FAI

N 106 713

ST SAUVEUR

A la sortie du bourg au calme d'un chemin de terre, maison à terminer sur une belle parcelle de 2800m² environ exposée plein SUD bordant la Zone Naturelle. Emprise au sol à 30%. Beau Projet en perspective.

DPE : D

675 000 € FAI

N 116 657

AU CENTRE DE L ILE

Beau potentiel pour cette maison composée d'un premier Ilot avec cuisine, salon, deux chambres, deux salle d'eau, un wc. Dans un deuxième ilot, maison composée d'une cuisine, un séjour, une chambre, deux garages et une remise. Dans le jardin une ancienne grange. Jardin clos.

DPE : E

384 500 € FAI

N

PORT JOINVILLE

Bel appartement habitable de suite composé d'une pièce de vie avec coin cuisine, une salle d'eau wc, une chambre mezzanine avec sas de rangement

DPE : D

140 990 € FAI

www.proprietes-privées.com

La nouvelle espèce immobilière

0 805 13 00 17 Service & appel gratuits

Un orage mémorable



Une pluie diluvienne s'est abattue sur l'île le 13 septembre pendant trois quarts d'heure, causant des inondations mineures. « *Il y a eu une conjugaison de facteurs* » explique Sandrine Berger, adjointe au chef de centre des Sapeurs Pompiers, qui a piloté les opérations. Avec la sécheresse de l'été, le sol n'a pas joué son rôle d'épon-

ge. Les feuilles mortes emportées par le vent ont bouché les regards. Ajouté à la brutalité des précipitations, tout ceci a engorgé le réseau d'évacuation. Le centre de sécurité a réalisé 26 interventions, soit 80 % des sorties de pompiers en Vendée, où il est tombé 40 mm d'eau en 24 heures. Pas moins de 22 sapeurs-pompiers ont été mobili-

sés de 18 heures passées à plus de minuit. « *Il manque encore du monde à la caserne* » constate Cédric Crotté, chef de centre. « *Les volontaires sont les bienvenus* » L'hôpital, les Chênes Verts, plusieurs commerces et de nombreuses maisons ont été inondés. « *Il n'y a pas eu de dégâts ma-*

jeurs. Cela demeure du risque courant. Nous avons mis en place une organisation classique dans ce genre d'évènement ».

Monik Malissard

ANNUAIRE

Numéros utiles :

Mairie : 02.51.59.45.45
Office du Tourisme : 02.51.58.32.58

Numéros d'urgences :

Cabinet médical : 02.51.59.39.00
Urgence du soir et week-end : 02.51.44.55.66
Urgence vitale : 15 (SAMU)
Gendarmerie : 17
Pompiers : 18 ou 112
Crossa Etel : 02.97.55.35.35 ou 112
Sémaphore : 02.51.58.31.01

la gazette
annonces
Journal Gratuit

2, place de la Norvège 85350 Ile d'Yeu
Année de création : 1997
Siret : 412 211 484 00016
Directeur de publication :
Stéphane GUERINEAU
Tél. 02 51 59 46 00
Les annonceurs et auteurs d'articles sont seuls responsables de leurs textes.

imago

Diagnostics Immobiliers

CERTIFIÉ Bureau Veritas • Tarif compétitif • Rapports sous 24H

02 51 39 85 48 PRESENT SUR L'ILE DEPUIS 2003

e-mail : contact@imago-diag.com • site : www.imagodiag.com

NOUVEAU | BUREAU DE CONTROLE

INSPECTION PERIODIQUE | Hôtel
- Electricité | Camping
- Gaz | Usine
- Engin de levage | Etc ...



GÉOUEST

SUSSET & ASSOCIES
DES EXPERTS POUR DES CONSEILS SUR MESURE

INGÉNIERIE
GÉOMÈTRE-EXPERT
TOPOGRAPHIE

www.geouest.fr

LA ROCHE-SUR-YON
TÉL. 02 51 37 27 30

LA ROCHELLE
TÉL. 05 46 27 14 97

OLONNE-SUR-MER
TÉL. 02 51 23 85 52

MARANS
TÉL. 05 46 27 14 97

L'ILE-D'YEU
TÉL. 02 51 37 50 07



B Concept

ÎLE D'YEU



Votre Maîtrise d'Œuvre en Toute Sérénité
Donovan BAUDRY

présent sur L'ILE D'YEU toute l'année pour réaliser vos projets :
Maison neuve - Extension - Rénovation
Aménagements intérieurs - Coordination de travaux

4, Bis rue de la Fosse à la Cane ■ 85350 Ile d'Yeu
Tél. 06 86 11 98 30 • E-mail > donovan.yeu@live.fr

Émilie Roy - architecte

Maisons et rénovations à l'Ile d'Yeu

www.emroy-architecte.com

06 71 00 77 77 • cohroy@wanadoo.fr



DIAGNOSTICS IMMOBILIERS - CABINET BOSSARD

41 Route de la grosse Roche - St SAUVEUR 06 83 08 49 17 bossard.yohann@nantesdiagsimmo.fr

Tous les contrôles possibles et obligatoires pour vendre votre maison:
Amiante - termites - plomb - DPE - gaz - électricité - mesurage

Je donne depuis 3 ans ma taxe d'apprentissage à l'école de pêche ☺
Patrons de sociétés, pensez-y ! C'est vous qui choisissez !



COMPAGNIE vendéenne

Plus qu'une traversée, une véritable croisière !

Horaires Septembre 2016

| | DEPART DE FROMENTINE | | | | DEPART DE L'ILE D'YEU | | | |
|---------|----------------------|---------|-------|-------|-----------------------|-------|-------|-------|
| Jeu. 1 | 09h15 | 14h30 | 18h30 | | 08h00 | 13h15 | 17h15 | |
| Ven. 2 | 09h45 | 15h15 | 18h00 | 20h30 | 08h15 | 14h00 | 16h45 | 19h15 |
| Sam. 3 | 08h00 | 10h30 | 18h30 | | 06h45 | 09h15 | 17h15 | |
| Dim. 4 | 09h15 | (17h00) | 17h45 | 20h15 | 08h00 | 16h00 | 16h30 | 19h00 |
| Lun. 5 | 09h45 | 18h30 | | | 08h15 | 17h15 | | |
| Mar. 6 | 09h45 | 19h00 | | | 08h30 | 17h45 | | |
| Mer. 7 | 09h45 | 19h00 | | | 08h30 | 17h45 | | |
| Jeu. 8 | 09h45 | 19h00 | | | 08h30 | 17h45 | | |
| Ven. 9 | 09h45 | 14h45 | 18h00 | 20h30 | 08h15 | 13h30 | 16h45 | 19h15 |
| Sam. 10 | 09h00 | 11h45 | 19h00 | | 07h45 | 10h30 | 17h45 | |
| Dim. 11 | 09h15 | (16h45) | 17h45 | 20h15 | 08h00 | 15h45 | 16h30 | 19h00 |
| Lun. 12 | 09h45 | 14h15 | 19h00 | | 08h15 | 13h00 | 17h45 | |
| Mar. 13 | 10h45 | 18h30 | | | 09h30 | 17h15 | | |
| Mer. 14 | 07h45 | 18h30 | | | 06h30 | 17h15 | | |
| Jeu. 15 | 08h15 | 18h30 | | | 07h00 | 17h15 | | |
| Ven. 16 | 08h45 | 14h30 | 18h00 | 20h30 | 07h15 | 13h15 | 16h45 | 19h15 |
| Sam. 17 | 09h30 | 14h30 | 18h30 | | 08h15 | 13h15 | 17h15 | |
| Dim. 18 | 09h30 | (17h00) | 17h45 | 20h15 | 08h15 | 16h00 | 16h30 | 19h00 |
| Lun. 19 | 09h45 | 18h30 | | | 08h15 | 17h15 | | |
| Mar. 20 | 09h45 | 18h30 | | | 08h30 | 17h15 | | |
| Mer. 21 | 09h45 | 18h30 | | | 08h30 | 17h15 | | |
| Jeu. 22 | 09h45 | 19h00 | | | 08h30 | 17h45 | | |
| Ven. 23 | 09h45 | 15h00 | 19h00 | | 08h15 | 13h45 | 17h45 | |
| Sam. 24 | 09h15 | 11h45 | 20h00 | | 08h00 | 10h30 | 18h45 | |
| Dim. 25 | 09h15 | (16h00) | 17h45 | 21h15 | 08h00 | 15h00 | 16h30 | 20h15 |
| Lun. 26 | 10h00 | 18h45 | | | 08h30 | 17h30 | | |
| Mar. 27 | 11h15 | 18h30 | | | 10h00 | 17h15 | | |
| Mer. 28 | 08h00 | 18h30 | | | 06h45 | 17h15 | | |
| Jeu. 29 | 08h30 | 18h30 | | | 07h15 | 17h15 | | |
| Ven. 30 | 09h00 | 18h00 | 20h30 | | 07h30 | 16h45 | 19h15 | |

Horaires Oct. / Nov. 2016

| | DEPART DE FROMENTINE | | | | DEPART DE L'ILE D'YEU | | | |
|-------------------------------------------------------------|----------------------|---------|---------|-------|-----------------------|---------|---------|-------|
| Sam. 1 | 09h30 | 14h30 | 18h30 | | 08h15 | 13h15 | 17h15 | |
| Dim. 2 | 09h15 | 17h15 | 19h45 | | 08h00 | 16h00 | 18h30 | |
| Lun. 3 | 09h45 | 18h30 | | | 08h15 | 17h15 | | |
| Mar. 4 | 09h45 | 18h30 | | | 08h30 | 17h15 | | |
| Mer. 5 | 09h45 | 18h30 | | | 08h30 | 17h15 | | |
| Jeu. 6 | 09h45 | 18h30 | | | 08h30 | 17h15 | | |
| Ven. 7 | 09h45 | 18h00 | 20h30 | | 08h15 | 16h45 | 19h15 | |
| Sam. 8 | 09h15 | 11h45 | 19h00 | | 08h00 | 10h30 | 17h45 | |
| Dim. 9 | 09h45 | 14h45 | 17h15 | 19h45 | 08h30 | 13h30 | 16h00 | 18h30 |
| Interruption du lundi 10 octobre au jeudi 13 octobre inclus | | | | | | | | |
| Ven. 14 | 16h30 | 19h00 | | | 15h00 | 17h45 | | |
| Sam. 15 | (07h30) | 13h45 | 19h00 | | (06h15) | 12h30 | 17h45 | |
| Dim. 16 | 08h30 | 18h30 | | | 07h15 | 17h15 | | |
| Lun. 17 | 09h15 | 18h30 | | | 07h45 | 17h15 | | |
| Mar. 18 | 09h45 | 18h30 | | | 08h30 | 17h15 | | |
| Mer. 19 | 09h45 | 17h00 | 19h30 | | 08h30 | 15h45 | 18h15 | |
| Jeu. 20 | 09h00 | 11h30 | 18h30 | | 07h45 | 10h15 | 17h15 | |
| Ven. 21 | 09h45 | 18h15 | 20h45 | | 08h15 | 17h00 | 19h30 | |
| Sam. 22 | 08h45 | 11h15 | 13h45 | 19h15 | 07h30 | 10h00 | 12h30 | 18h00 |
| Dim. 23 | 10h30 | 15h00 | 20h15 | | 09h15 | 13h45 | 19h15 | |
| Lun. 24 | 09h15 | 16h30 | | | 07h45 | 15h15 | | |
| Mar. 25 | 10h15 | 17h45 | | | 09h00 | 16h30 | | |
| Mer. 26 | 11h30 | 18h30 | | | 10h15 | 17h15 | | |
| Jeu. 27 | 12h30 | 18h15 | | | 11h15 | 17h00 | | |
| Ven. 28 | 13h15 | 17h00 | 19h30 | | 11h45 | 15h45 | 18h15 | |
| Sam. 29 | 07h45 | 13h45 | (16h15) | 18h45 | 06h30 | 12h30 | (15h00) | 17h30 |
| Dim. 30 | 13h30 | 17h00 | 19h30 | | 12h15 | 15h45 | 18h15 | |
| Lun. 31 | 08h00 | 18h30 | | | 06h30 | 17h15 | | |
| Mar. 1 | 08h30 | (14h30) | 17h00 | 19h30 | 07h15 | (13h15) | 15h45 | 18h15 |
| Mer. 2 | 09h00 | 15h00 | 18h30 | | 07h45 | 13h45 | 17h15 | |

() = horaire sous réserve - nous consulter

Carte d'abonnement Pass'Oya : 35 € - cette carte d'abonnement vous permet de bénéficier du tarif apparenté insulaire.
(exemple de tarif Aller/Retour au départ de Fromentine : 27,20 € au lieu de 38,50 €). Voir conditions aux bureaux.

Réservations : Tél. : 0825 139 085 0,15 €/min • Site : www.compagnie-vendeenne.com • Office de Tourisme de l'île d'Yeu
Bureau Compagnie Vendéenne - 9 bis rue de la Chaume - Port Joinville - Ile d'Yeu

Vie municipale

Baisse de 17 % des fuites sur le réseau d'eau en 2015

Le rapport annuel 2015 sur le prix et la qualité du service public de l'eau potable et de l'assainissement a été soumis au conseil municipal le 28 septembre. Il fait apparaître une nette diminution des pertes en eau sur le réseau : 0,80 m³/km/jour au lieu de 0,96 m³/km/jour en 2014 (- 17 %). Totalisant 43 000 m³ sur l'année, les fuites ont représenté 9,7% des volumes distribués, soit 2,3 points de moins qu'en 2014. « *Ces bons résultats sont dus à un travail de fourmi* » explique Jean-Michel Gorichon, chef d'agence Vendée Distribution SAUR. « *Nous avons installé, en aval du réservoir, des compteurs de sectorisation pour mieux cibler les fuites* ». L'île est quadrillée en quartiers, qui chacun a son compteur. Si, en dehors des mois d'été, des débits sont observés entre 2 h et 4 h du matin, les recherches sont menées dans le secteur concerné. Le taux de fuite dans l'île demeure bien inférieur à la moyenne nationale : selon le ministère de l'environnement, 25 % de l'eau distribuée en France n'arriverait pas au robinet du fait des fuites de canalisations.

De 389 000 m³, la consommation d'eau a augmenté de 2% par rapport à 2014. Dans le même temps, le nombre de branchements mis en service a augmenté de 1 %. La moyenne annuelle par client s'établit toujours à 65 m³. « *Ce n'est qu'une moyenne, qui n'est pas très significative, compte tenu de l'activité touristique. En hiver, Yeu consomme 700 à 800 m³ d'eau par jour. En été, on avoisine 3 500 m³ par jour* ». Quant à la qualité de l'eau potable sur l'île, elle est conforme aux normes fixées par le code de la santé publique.

En ce qui concerne les rejets de la station d'épuration des eaux usées, les analyses montrent également que les paramètres physico-chimiques et bactériologiques fixés par la réglementation sont respectés. Toutefois, les eaux usées directement rejetées dans la mer (23 000 m³), du fait de la

saturation du réseau lors de pluies, ont atteint 7,6 % des volumes épurés (306 000 m³), soit 2 points de plus qu'en 2014. Depuis 2010, la mairie a contrôlé l'état des installations d'assainissement de 1 853 habitations existantes non raccordées au réseau d'assainissement collectif (98,2 % du parc à visiter). Sur ce total, 12 % nécessitaient une réhabilitation urgente.

Système d'assainissement : des travaux programmés

Un programme de travaux a été décidé par le conseil municipal du 28 septembre pour mettre aux normes et améliorer le fonctionnement des équipements d'assainissement.

Pour la station d'épuration, il s'agit de mettre en place un système de traitement de l'azote et du phosphore et d'optimiser les procédés de prétraitement des eaux usées.

Pour le réseau d'assainissement, des bassins tampons enterrés doivent être aménagés quai Carnot (70 m³) et Cours du Moulin (300 m³), avec notamment un système de traitement des odeurs. Le local technique quai Carnot sera supprimé. Ces aménagements permettront d'éviter des débordements d'eaux usées, et leur rejet direct dans la mer, fréquents lors de pluies.

Le montant total des travaux est estimé à 3,8 millions €, financé en partie par l'État, l'Agence de l'eau et le Département.

Booster le compostage sur l'île

Un maître composteur va être recruté, pour trois ans, afin d'animer la politique de gestion des biodéchets de la commune. Il formera les services techniques municipaux et sensibilisera la population au compostage. « *Alors que l'île compte 5 300 résidences, nous avons vendu 800 composteurs et nombre de personnes ne parviennent pas à s'en servir* » précise Patrice Bernard, adjoint chargé de l'environnement. « *Nous comptons aussi installer des pavillons de compostage pour les villa-*

ges ». Financé en quasi-totalité par l'Agence de l'environnement et de la maîtrise de l'énergie (ADEME), ce poste sera pris en charge à hauteur de 5 000 €/an par la commune. Sa mise en place s'accompagnera de l'élaboration d'un schéma territorial de gestion des déchets organiques.

Jeunesse en transition : un projet pédagogique en cours

La mairie sollicite une subvention auprès de l'Union européenne pour mener à son terme un projet pédagogique qui sensibilise les élèves de 4^e du collège des Sicardières à la transition énergétique sur l'île. Suggéré par un groupe de travail de la démarche Île en transition, ce programme fait intervenir l'Institut Dissonances. Les jeunes seront invités à mettre en œuvre des actions concrètes. Par exemple : plantation d'arbres, réalisation d'un panneau informatif, organisation d'une conférence, projection d'un film, sortie de pêche, repas 100 % local à la cantine...

Recours à l'emprunt

Un emprunt de 550 000 € doit être contracté en 2016 pour financer à hauteur de 15 % l'installation de la plateforme de compostage et de traitement des gravats dans la zone d'activité de la Marèche.

La Marèche à l'heure de la transition énergétique

Le conseil municipal a décidé le 28 septembre de répondre à un appel à manifestation d'intérêt lancé par le Département. Si la candidature de l'île d'Yeu est retenue, le conseil départemental financera une étude visant à optimiser les flux d'énergie et de matières dans la zone d'activité de La Marèche. Celle-ci pourrait déboucher sur des projets tels que la mutualisation des achats d'énergie ou de matériaux, l'optimisation des déplacements jusqu'à la gare maritime, l'utilisation des déchets des uns comme ressources par les autres, selon le principe de l'économie circulaire... « *Cela se ferait*

en lien avec les entreprises de la Marèche, représentées au sein d'un comité de pilotage » précise Michel Charuau, adjoint chargé du développement économique.

Modification du PLU

Approuvé le 20 février 2014, le Plan local d'urbanisme (PLU) a fait l'objet d'une procédure de modification. Le projet a été soumis à enquête publique du 19 août au 20 septembre. Le rapport et les conclusions du commissaire enquêteur seront consultables dès leur remise à la mairie, au plus tard le 20 octobre.

La modification envisagée ne porte par atteinte à l'économie générale du PLU. Elle vise à simplifier et assouplir certaines règles ou à les adapter aux évolutions réglementaires et technologiques ainsi qu'à la réalité du terrain. Parmi les mesures qui seront applicables, une fois adoptées par le conseil municipal, figurent les dispositions suivantes.

La référence au coefficient d'occupation des sols est supprimée, conformément à la loi ALUR du 24 mars 2014. La largeur maximale des pignons et la hauteur maximale des constructions sont revues à la hausse afin de pouvoir intégrer des équipements d'isolation thermique. Les règles relatives aux ouvertures non visibles depuis l'espace public sont moins restrictives. Des exigences relatives au dimensionnement des accès, trop consommatrices de foncier, ont été assouplies. Des erreurs ponctuelles concernant les accès de quelques propriétés ont été rectifiées sur les documents graphiques. Le merlon de la zone de la Marèche est prolongé dans sa partie nord pour mieux isoler le lotissement de la Tonnelle. Il est redessiné en largeur afin de ne pas obérer le développement de la plateforme de traitement des déchets verts et des gravats et du centre technique.

M.M.

ATLANTIC Hôtel ***

FACE AU PORT

17 chambres confortables, décorées avec simplicité
Isabelle et son équipe Islaise vous accueillent toute l'année
comme à la maison - petit déjeuner sous forme de buffet

02.51.58.38.80 - 3 quai Carnot 85350 L'île d'Yeu
www.hotel-yeu.com / atlantic-hotel@orange.fr

Retrouvez La Gazette Annonces sur internet

www.gazette-iledyeu.com



www.yeu-surveillances.com

INTERFACE : PROPRIETAIRES / LOCATAIRES

accueils, remises des clés, états des lieux,
livraisons, travaux... ouverture, fermeture,
gardiennage, réception des alarmes ...

Tous services à la carte **Tél. 06 60 11 66 50**



COVERING SOLUTIONS

AFFICHEZ-VOUS

- Marquage adhésif sur tous véhicules
- Enseignes non électrifiées-PVC-Aluminium

NAUTISME

- Covering total ou partiel de coque
- Bandes de flottaison, déco tte marque

Olivier Penard : 06-98-41-85-66 - o.penard@covering-solutions.com



**Dépannage, Formation,
Assistance Informatique
06-21-57-05-83**

Aloha PC (Alexandre)
Intervient dans les
plus brefs délais!

50% déductibles
de vos impôts sur les revenus



MICRO INFORMATIQUE

Pierre GEFFROY

DEPANNAGE A DOMICILE,
WIFI, INSTALLATION DE MATERIEL,
EVOLUTION DE VOTRE ENVIRONNEMENT INFORMATIQUE,
CONFIGURATION PC SUR MESURE, CONSEIL, FORMATION

Tél. 06 29 82 67 27



Marie-Pierre MECHIN

Agent Général

41, rue Guist'hau 85350 ILE D'YEU - 02 51 58 37 10

e-mail : agence.mechin@axa.fr

site : www.axa.fr

PENSONS PREVOYANCE !

POUR VOTRE FAMILLE
LA PROTECTION DES ACCIDENTS
DE LA VIE COURANTE
BÉNÉFICIEZ DE 2 MOIS GRATUITS

POUR VOUS PENSONS RETRAITE
DES 50 € / MOIS
PENSEZ-Y
BIEN VIVRE SA RETRAITE

ASSURANCE DÉPENDANCE
POUR VOUS, POUR EUX

*Renseignements et conditions en agence

- Assurances pour les particuliers :
habitation - auto - 2 roues - plaisance - santé
prévoyance - décès - retraite - scolaire - chasse ...
- Toutes les assurances professionnelles

Professionnels et Particuliers

**ILYCO
TRANSPORTS**

- TRANSPORT DE MARCHANDISES
- DÉMÉNAGEMENT YEU / CONTINENT
(OCTOBRE À AVRIL)
- SERVICE DÉCHETTERIE

06 62 33 79 12 - contact@ilyco-transport.com

Crea



Communication

Editions - sites internet

Flyers - Brochures - Affiches - Cartes de visite
Autocollants - Enseignes - Sites internet

Tél. 06 68 74 23 18

Mail : creadeclic@orange.fr

**Quincaillerie
Droguerie
Cosca**



Place "La Pylaie" - Ile d'Yeu

Tél. 02 51 58 30 38

chèques cadeaux



Clés

Nous reproduisons
toutes vos clés :
**Habitat / Automobile
Sécurité ...**

**MACHINE A TEINTER
Astral Dulux Valentine**



Vous souhaitez RENOVER, TRANSFORMER,
ou PERSONNALISER votre DECOR ... Nous créons
en 2 minutes la teinte de votre choix dans la qualité
de produit que vous souhaitez (finition intérieur,
peinture volets, laque antirouille, ...)

**PLUS DE 16000 TEINTES
CONSULTABLES SUR PLACE**

Parc éolien en mer

De la côte, on ne devrait pas entendre les éoliennes

Selon les études acoustiques réalisées par EREA Ingénierie, le bruit émis par les 62 éoliennes prévues à 11,7 km de l'île serait inaudible sur la côte nord-ouest, compte tenu du bruit de la mer.

Quelle propagation du bruit ?

L'éolienne de 8 MW conçue par Adwen a une puissance acoustique de 115 dB(A) – c'est son niveau sonore maximal. Le bruit de la turbine et de la rotation des pales varie en fonction de la puissance du vent. Pour des vents de 15 km/h, 22km/h et 30 km/h, le bruit à la source serait respectivement de 102 dB(A), 111 dB(A) et 115 dB(A). « Nous avons fait une modélisation du parc en trois dimensions, avec 62 sources de bruit, à hauteur de mât. Puis nous avons fait, pour chacune d'elle, des calculs de propagation des ondes sonores jusqu'aux habitations les plus proches, sur la côte nord-ouest de l'île d'Yeu » explique Lionel Waeber, le patron du bureau d'études mandaté par la société Éoliennes en mer des îles Yeu et Noirmoutier. « Nous avons intégré l'effet réfléchissant de l'eau. Nous avons pris en compte les conditions atmosphériques (température, humidité), en nous fondant sur les données d'une année standard produites par Météo France pour la station météo la plus proche. Et nous avons retenu un vent portant de nord-ouest, le plus favorable à la propagation maximale du bruit vers l'île ». D'après ces calculs, le

bruit du parc éolien qui atteindrait la côte nord-ouest serait respectivement de 13 dB(A), 23 dB(A) et 30 dB(A), pour des vents de 15 km/h, 22km/h et 30 km/h. Il se compose essentiellement de basses fréquences. « Il serait bien inférieur à l'ambiance sonore de l'île. Il serait donc couvert par le bruit existant ».

Quelle ambiance sonore sur l'île ?

Le bruit actuel de l'île a été mesuré lors de campagnes menées du 3 au 9 décembre dernier, et du 9 au 24 mai, soit 23 jours. Un seul sonomètre a été posé, chez un particulier aux Bossilles, légèrement en retrait du bord de mer. « Les données de vent, comprises entre 10 km/h et 40 km/h, étaient suffisamment représentatives pour les études acoustiques. Les périodes potentiellement critiques sont celles où le vent, modéré, ne couvre pas le bruit des machines » précise Lionel Waeber. À Yeu, le bruit prépondérant pour les habitants de la côte vient de la mer. « Quelle que soit la vitesse du vent, l'ambiance sonore aux Bossilles s'établissait, de jour comme de nuit, entre 40 et 50 dB(A), en fonction des vagues et de la marée. Il s'agit d'un bruit moyen, abstraction faite des pics sonores ponctuels, comme le passage de l'hélicoptère par exemple ». Ces données ont été extrapolées pour évaluer l'ambiance sonore à la hauteur des habitations de la pointe du But. « Elle est du même ordre de grandeur qu'aux Bossilles ».



Lionel Waeber, patron d'EREA Ingénierie. Son bureau d'études a travaillé sur 5 projets d'éolien en mer, pilotés par EDF comme par Engie, et pour quelque 200 projets d'éolien terrestre.

Quid du bruit perçu à l'intérieur de l'île ?

« Aucune mesure n'a été faite à l'intérieur de l'île. Mais une projection, sur la base des mesures réalisées à Noirmoutier, très en retrait de côte, fait apparaître des émergences de bruit négligeables » assure Lionel Waeber, sans pour autant fournir d'informations précises sur leurs niveaux, ni sur

leurs fréquences. Il serait pourtant intéressant de disposer de mesures réelles, *in situ*, de l'ambiance sonore au centre de l'île, où l'on n'entend guère la mer : dès lors qu'il y a un surcroît de bruit, il peut être perçu.

M.M.



Henri ROUBEROL ARTISTE PEINTRE

sera à son atelier
du 20 octobre au 10 novembre
21 rue du Pû - Port Joinville
06 07 45 92 61

SECRETS DES TOILES

Exposition de Photographies
Sandrine Desmarest
Photographies du peintre Miguel de Bernède

GALERIE CHEZ POMPON
3, rue du Paradis
Port Joinville

24 au 30 octobre 2016
Tous les jours de 17h30 à 19h30
Vernissage le 24 octobre à 18h30
Déambulation de robes de Falbalane

L'ATELIER DE GAËLLE

PEINTURE SUR VERRE

Flacons, Lampes, Bougeoirs, Tables, Vases

94, rue du murier 85350 Ile d'Yeu

Tel : 07 70 63 18 70 - gaelleh80@gmail.com
Facebook : l'atelier de gaelle
(photos de mes créations)

Me contacter pour horaires d'ouverture

Parc éolien

quelles retombées sur le tourisme ?

La société Éoliennes en mer des îles Yeu et Noirmoutier (EMIN) organisait le 28 septembre, à la demande de la mairie, un atelier pour explorer dans quelle mesure l'île d'Yeu pourrait tirer profit, sur le plan touristique, du parc éolien prévu à 11,7 km de ses côtes.

Seule une petite dizaine de personnes, parmi lesquelles une minorité de professionnels du tourisme, ont participé à la réunion.

L'île d'Yeu, une destination « nature »

Les participants étaient invités à répondre à plusieurs questions : « Qu'est-ce qui définit votre territoire ? Quels sont ses atouts ? Qu'est-ce qui attire les touristes ?... ». Leurs points de vue ont convergé pour décrire « une exception vendéenne » : une île, au large, détachée du continent, où

l'ambiance est détendue, où l'on déconnecte, qui donne un petit sentiment d'aventure, avec la traversée en bateau. Une île où l'on habite et travaille à l'année, où il existe une communauté accueillante, comme un village. Un « petit paradis », d'une beauté exceptionnelle, remarquable par ses paysages, maritimes et terrestres, sa nature préservée encore sauvage, son authenticité, son patrimoine archéologique, sa météo clémente. Une île dont l'activité économique est principalement liée au tourisme. Au regard de ces qualificatifs, quelle compatibilité peut avoir une installation industrielle avec l'identité de l'île ? « Le parc éolien est un projet décidé par l'État. Il se fera. Autant réfléchir à la façon d'en tirer profit, en conciliant nature et parc éolien » estime Michel Charreau, adjoint chargé du développement économique.

Comment concilier nature et parc éolien ?

Quelques exemples d'activités touristiques développées par des collectivités locales européennes (Allemagne, Danemark Royaume-Uni, Suède), en lien avec des parcs éoliens en mer, ont été présentés par la société de conseil Vues sur mer, mandatée par le consortium : exposition permanente sur les éoliennes, le monde du vent ou les énergies renouvelables, visites en bateau... Il s'agissait dans la quasi-totalité des cas de villes, continentales. Les participants ont demandé à pouvoir disposer d'informations sur des exemples insulaires comparables (si l'île allemande de Norderney a une taille similaire à celle de l'île, elle est à une dizaine de kilomètres du continent et à une quarantaine de parcs éoliens en mer). Selon les personnes présentes, le parc éolien n'apporterait pas de touristes supplémentaires à

l'île d'Yeu – il serait plus avantageux de le visiter à partir du continent. Des idées d'animations touristiques ont été émises : lunette d'observation et centre d'exposition au Grand Phare, table d'observation sur la côte, lien entre l'information sur l'énergie éolienne et la transition énergétique ou le monde du vent (pêche à la voile, girouettes de l'île...). Quant aux ballades jusqu'au parc, des interrogations ont été émises sur leur intérêt et leur sécurité. Un éventuel impact négatif des éoliennes sur l'attractivité de l'île n'a pas été évoqué. Une seconde réunion sera organisée sur le tourisme, à une date fixée ultérieurement.

M.M.



PROTEGEONS NOTRE ILE
STOP
AUX BOUTEILLES
PLASTIQUES

Qui n'a jamais rêvé de boire
de l'eau de source au robinet ?

La Fontaine Mélusine
Une eau de boisson et de cuisine
purifiée par osmose inverse
et dynamisée

contact: Ortho 'Bio
02 51 58 03 37



La Maison d'Haïa

Savonnerie - Cosmétiques Prêt-à-porter collection hiver

OUVERT TOUT NOVEMBRE
du mardi au samedi de 10h30 à 12h30

2 rue de l'Abbesse - Port Joinville
02 28 11 23 19

CAFÉ COTON

CHEMISES - PULL-OVER - PANTALONS - BERMUDAS



Ouverture pour la Toussaint du 21 au 31 octobre
avant fermeture hivernale

17 RUE GABRIEL GUIST'HAU (rue de l'église) - PORT JOINVILLE
cafecotonyeu@orange.fr - Tél. 02 28 11 21 07



Collection



Tee-shirts - Polos
Sweats - Montres
Casquettes
Serviettes de plage
Stickers - Porte-clés
Pochettes
Homme Femme Enfant Bébé

YE COLLECTION
15, Quai Carnot
85350 ILE D'YEU

Marque et modèles déposés

« Le peuple des dunes » se lève à Yeu

Dans la lignée des collectifs créés à Lorient et Lannion, « Le peuple des dunes des Pays de la Loire » vient de voir le jour à l'île d'Yeu. « *Nous voulons nous opposer au pillage des ressources naturelles et procurer aux populations littorales un environnement durable, conformément aux principes de la charte de l'environnement inscrits dans la Constitution* » indique François Duliège, son président. L'association entend s'opposer aux projets d'extraction de sables marins au large de l'estuaire de la Loire, tant que leurs impacts cumulés avec ceux des parcs éoliens prévus au large de Guérande et de Yeu n'auront pas été mesurés. En volume annuel de production, ils représentent le double des sites du Pilier et du Payré actuellement en exploitation. Dans l'immédiat, il s'agit de s'opposer au permis d'exploiter qui pourrait être accordé sous peu, par le ministre de l'économie, à Cairnstrath, pour extraire des granulats à l'ouest de Noirmoutier.

Un risque pour le littoral

L'érosion de la côte vendéenne, mise en évidence par une étude de GEOS/DHL, est amplifiée par le changement climatique, la hauteur de la houle lors des tempêtes augmentant depuis plusieurs années. « *L'extraction massive de sable marin pourrait accélérer le recul des côtes, en détournant une partie des alluvions de la Loire qui s'y déposent naturellement, portés par le courant de dérive littorale. La fosse creusée pourrait aussi avoir un effet d'aspiration sur le sable côtier* » explique François Duliège. Cela ruinerait les efforts de protection du littoral entrepris par les communes.

Atteinte aux écosystèmes marins et à la pêche

Autre impact dommageable pointé par l'association : l'atteinte portée à « *l'humus des mers* » et aux ressources halieutiques. Le sable qui s'est déposé sur les fonds marins au fil des siècles forme un milieu propice à la reproduction et à l'alimentation des espèces. Les sites qui intéressent les industriels sont des zones de pêche, notam-

ment pour la sole, première espèce en valeur débarquée dans les quatre criées vendéennes. La turbidité des eaux provoquée par l'exploitation ferait en outre fuir les poissons.

Des alternatives

« *Seuls 2 % des granulats produits en France proviennent de la mer. La part issue du recyclage des gravats en représente 6 %. Il suffirait de l'augmenter d'un tiers pour éviter d'utiliser le sable marin* » avance François Duliège. La stratégie nationale pour la gestion durable des granulats prévoit que cette proportion atteigne 10 % d'ici une dizaine d'années. « *Pour des cas de bétons spécifiques, il serait possible d'importer du sable marin d'endroits inhabités. Il existe aussi une alternative au béton. La société vendéenne Argilus vient de déposer un brevet pour des parpaings à base d'argile et de sable du désert* ».

Des soutiens

L'association compte gagner à sa cause citoyens, associations et collectivités locales. Elle réunit déjà marins-pêcheurs, en activité et retraités, associations environnementales, océanographes (dont le biologiste Pierre Mollo, président de l'association Plancton et Innovations et du fonds de dotation Plancton du Monde, et Paul Bernier, auteur d'un rapport sur les risques liés à l'extraction de granulats au large de l'estuaire de la Loire)... Des communes telles Noirmoutier ou Notre-Dame de Monts ont déjà pris des positions allant dans son sens. En 2011, le conseil général de Vendée, alors présidé par Bruno Retailleau, estimait que le parc éolien au large de l'île d'Yeu était « *difficilement compatible* » avec les projets d'extraction de granulats marins, « *au premier rang desquels les projets Cairnstrath et Astrolabe* ». Il demandait à l'État « *des garanties pour confirmer leur non réalisation* ».

M.M.



Sur trois ans, les dépenses engagées par la commune pour conforter les côtes devraient s'élever à 220 000 €.

Quelques chiffres

Exploitation actuelle et prévisionnelle des sables marins au large de l'estuaire de la Loire

Sites en exploitation

Payré (300 000 m³/an)

Pilier (2,2 millions m³/an)

Projets d'extraction de granulats

Cainstrath (2,3 millions m³/an), en attente de signature

Astrolabe (3,2 millions m³/an), en cours d'instruction

Projets de recherche de granulats

Granulats Nord Gascogne (430 km²), en cours d'instruction

Loire Grand Large (500 km²) en cours d'instruction

Contact : peupledesdunespaysdelaloire@gmail.com
lepeupledesdunespaysdelaloire.fr

Vent d'Ouest

Décoration d'intérieur
Bijoux d'exception
Accessoires de mode
Cadeaux pour tous

BONS CADEAUX - CHEQUES CAD'OYA

SUR LE PORT

OUVERT POUR LES VACANCES DE LA TOUSSAINT

LE MARCHÉ FLEURI

Fleurs - Cadeaux - Mariage
Funéraire

OUVERT : du lundi au samedi : 9h00 - 12h30 / 15h30 - 19h00
le dimanche : 10h00 - 13h00

Place du Marché - Port Joinville

02 51 59 25 25

marché-fleuri@orange.fr

INTERFLORA et Vente Par Correspondance

Didier et Mohana à votre service

Solderie
Le Bric à **Brac**
Loisirs Maison Déco
Cadeaux

Sur 100 m² tout pour la maison

TOUSSAINT

GRAND CHOIX DE FLEURS ARTIFICIELLES
(compositions diverses - fleurs en tige)

ET POUR LA SOIREE D'HALLOWEEN :
DIVERS ACCESSOIRES DE DEGUISEMENT
(maquillage - faux sang ...)

ET TOUJOURS NOS RAYONS :
CONSERVES - Animalerie - Vaisselle - Petits meubles
Toiles cirées - Cotons enduits - Rideaux tringles ...
Petits cadeaux pour petits plaisirs ...

OUVERT DU MARDI AU SAMEDI
9H30 - 12H30 / 15H - 19H
OUVERT TOUTE L'ANNEE

114 rue Pierre Henry
KER CHALON
Tél. 02 28 11 61 41

CARTE DE FIDÉLITÉ
-20% au 6ème achat

Chèque CAD'OYA

MEUBLES RAD'YEU

Elisabeth ROUET

À L'ETAGE
DU MAGASIN
DE CUISINES
VILLARBU

LITERIE
MEUBLES
SALON

MOBILIER DE JARDIN
DECO ...

NOUVEAUTÉ ! LINGE DE MAISON
DRAPS - SERVIETTES DE BAIN

**PROMO
LITERIE**

OUVERT DU MARDI AU SAMEDI
de 9H30 à 12H00 et de 15H00 à 19H00
(fermeture à 18H30 à partir du 3 novembre)
(fermé lundis, dimanches et jours fériés)

Rue du Nord 85350 Ile d'Yeu
Tél. 02 51 26 52 17

LA FABRIQUE



DU 1^{ER} AU 19 OCTOBRE
DU MARDI AU SAMEDI : 10H00 · 12H30 / 16H00 · 19H00

DU 20 AU 31 OCTOBRE
DU LUNDI AU SAMEDI : 10H00 · 12H30 / 15H30 · 19H00

14 rue des Usines à Port-Joinville
www.lafabriquyeu.com
02 51 26 56 79

Le Major Eric Gatteau part à la retraite

Le 28 septembre, le Major Eric Gatteau a quitté la gendarmerie de Port-Joinville. Né à Fontenay-le-Comte, il a fait l'essentiel de sa carrière en Vendée. Après un court passage à Précigné, dans la Sarthe, il a été affecté à La Mothe Achard, Challans, Palluau, Noirmoutier et l'île d'Yeu. « *Je suis le plus ancien de la compagnie des Sables d'Olonne, où j'ai gravi tous les échelons* » dit-il. Après 35 ans et 10 mois dans la gendarmerie, Eric Gatteau a choisi de se retirer à Challans, un peu plus de deux ans avant l'âge limite. « *Je pars se-*

rein. J'ai essayé de travailler honnêtement, en respectant les gens, et en agissant humainement sans que la loi en souffre » confie t-il. Il a déjà beaucoup projets en perspective : réparer son bateau pour aller pêcher, chasser, s'occuper de sa famille, passer du bon temps avec ses amis « *conformément à la tradition vendéenne de convivialité !* ». De son séjour de six années sur l'île, où il avait le plein commandement de la brigade, il a apprécié d'être soutenu et compris de sa hiérarchie. Il retient aussi la qualité de

vie et les liens noués avec la population insulaire. « *Quand on essaie d'aller vers les Islaïes, de comprendre leurs modes de vie, leurs difficultés, alors, ils nous le rendent bien* ». Il est aussi extrêmement touché par les marques de sympathie qui lui ont été manifestées à l'occasion de son départ. En attendant l'arrivée de son successeur, l'adjudant Richard Van der Meersch assurera l'intérim.

M.M.



Un nouveau principal au collège des Sicardières

Originaire de Lorraine, avec des racines slovènes par sa mère, et italiennes par son père, Eric Albiero se définit comme un « *citoyen du monde* ». Nommé principal du collège des Sicardières à la rentrée, il dit en plaisantant qu'il fait « *le tour des îles* ». Depuis 1998, lui et sa famille ont choisi Noirmoutier pour port d'attache pendant les vacances. Et il a passé quatre ans en Nouvelle-Calédonie, en plein pays kanak, à Touho. Là-

bas, il dirigeait un lycée expérimental, placé sous l'égide de l'Institut d'études politiques de Paris. Après avoir dirigé celui de Creutzwald, en Alsace, également sous convention avec Sciences Po. « *Il s'agissait de travailler autrement, d'impulser un nouveau souffle, pour donner du sens à l'enseignement, transmettre le goût du savoir, le plaisir d'apprendre et d'entreprendre pour apprendre* » explique t-il. Fondée notamment

sur la co-animation des cours par plusieurs professeurs, cette ambition est au cœur de la réforme des collèges, qui prévoit 20 % du temps scolaire sous forme d'enseignement pluridisciplinaire. Le nouveau principal apprécie « *l'accueil chaleureux* » qu'il a reçu sur l'île : « *Je ne me sens pas comme un étranger* ».

M.M.



Parking à Fromentine :

« Yeu m'gar'ou » est née pour agir

Créé en avril 2016, le groupe « Problèmes de Parkings sur Fromentine » est aujourd'hui fort de 880 membres. Le 23 août, l'association « Yeu m'gar'ou » est créée. Elle rassemble des Islaïes, des Exislaïes, des Résidents secondaires, des Vacanciers, mécontents de l'offre de parking à Fromentine. Insuffisance du nombre de places, augmentations excessives et inexpliquées des tarifs, qualité de services dégradée, litiges ... les motifs d'insatisfaction sont nombreux et touchent l'ensemble des usagers ! Nous vous proposons de passer à l'action ! Si vous voulez :

- AIDER à la recherche de solutions alternatives,
- FAIRE VALOIR vos droits auprès des loueurs professionnels,
- ETRE REPRÉSENTÉ auprès des instances locales,
- PESER pour la création d'un parking public,
- AMÉLIORER l'offre de stationnements,
- RESTAURER des conditions de concurrence normale.

L'association

BULLETIN D'ADHESION

ASSOCIATION YEUX M'GAR'OU - 52 rue de la Citadelle 85350 L'ILE D'YEU

Nom et prénom :

Profession :

Adresse :

Adresse mail :

Téléphone :

Cotisation / individuelle : 10€ / Couple : 15 €

Nom :

Prénom :

Don :

Total versé :

Mode de règlement : ESPECES ou CHEQUE à l'ordre de YEUX M'GAR'OU
(rayer la mention inutile).

Date :

Signature :



Des as de l'air anglais ont débarqué à l'île d'Yeu



Photo : Alain Viel

Fondé il y a cinquante ans à Londres par des pilotes de la Royal Air Force, le Royal Air Squadron a fait escale sur l'île le 16 septembre, avec une vingtaine d'avions. De 30 à 80 ans, les pilotes ont été accueillis par le maire. Leur étape comportait une partie touristique : visite de l'île et du musée de la pêche, soirée à l'Escadrille... Elle a aussi été l'occasion d'honorer la mémoire des tout jeunes soldats anglais et du Commonwealth enterrés dans le cimetière de Port-Joinville lors de la seconde guerre mondiale.

Très british et très sélect

Le Royal Air Squadron est un club prestigieux, limité à 100 membres, recrutés par cooptation. Tous sont des pilotes chevronnés qui forment

un groupe d'amis soudés. Outre Michael of Kent, membre honoraire et membre de la famille royale, ils comptent parmi eux un pilote d'essai de l'Airbus A 380, des champions de voltige, d'atterrissage de précision, de courses de vitesse. Et des aventuriers. L'un d'entre eux a rejoint l'Australie avec son Tiger Moth, un bi-plan qui ne dépasse pas 140 km/h. Une femme – elles sont quatre – a fait le tour du monde en solitaire en passant par les pôles. Ces as de l'air, à 99 % Anglais, font quatre à cinq voyages par an dans le monde entier (Pakistan, Russie, Afrique du Sud...), où ils sont le plus souvent invités et reçus officiellement par les autorités. L'Air Squadron a sa propre œuvre de bienfaisance « qui accorde des bourses à des

jeunes qui en veulent et a des liens très fort avec les armées » précise Marie-Josée Hunter. Membre depuis quatre ans du Royal Air Squadron, elle a organisé la sortie du mois de septembre, avec un tour des îles - Oléron, Yeu, Belle-Île et Ouessant.

Tourisme et mémoire

Les pilotes anglais ont marqué une pause devant les tombes blanches du cimetière de Port-Joinville, où sont enterrés une vingtaine de leurs compatriotes et ressortissants du Commonwealth. « Neuf d'entre eux étaient des fantassins anglais, dont le bateau qui les transportait a été coulé en juin 1940 au sud de la Bretagne. On a retrouvé leurs corps sur les plages de l'île » raconte Lothar Burchardt, histo-

rien allemand, spécialiste de l'histoire militaire du XX^e siècle et amoureux de l'île d'Yeu, sollicité pour l'occasion. « Quant au sept membres d'équipage de l'avion de la Royal Air Force qui a été abattu le 16 octobre 1942, ils étaient Anglais, Canadiens et Néozélandais. Les Allemands avaient installé une batterie anti-aérienne pour protéger un radar, de 60 à 80 km de portée, installé à côté du Grand Phare. On peut encore voir les cuves de ces antennes paraboliques de 5 m de diamètre, en allant vers l'aérodrome. Les restes de la batterie anti-aérienne se trouvent à une centaine de mètres au sud-est du Grand Phare, en pleine broussaille ».

M.M.

La fête des fleurs en photos jusqu'à la Toussaint

Marie Pétry vient en vacances à l'île d'Yeu depuis l'enfance. Photographe dans le milieu du spectacle, elle intervient notamment pendant les répétitions. L'envie lui est venue de montrer les coulisses de la fête des fleurs. « J'ai proposé un projet d'exposition à la mairie, qui l'a accepté. J'ai ainsi été accueillie en résidence, quinze jours en avril et quinze jours en mai » explique t-elle. « Après les expositions photos sur les jeunes, les anciens, les entrepreneurs et les bénévoles, nous continuons notre tour d'horizon sur ce qui constitue notre singularité insu-

laire » précise le maire, Bruno Noury. « Plus que le défilé en lui-même, nous voulions donner à voir tout ce qui fait de cette parade une réussite populaire et festive : le travail d'équipe, la convivialité, l'engagement bénévole et l'ingéniosité de toute une population unie dans un même but : se faire plaisir et faire plaisir ».

Des photos exposées quai du Canada ressort un heureux goût de revenez-y. L'ambiance des préparatifs reflète celle du défilé de la Pentecôte. Dans le secret des hangars, toutes générations confondues, ça rigole et ça fes-

toie tout en travaillant. Mains dans le plâtre, dans les fils électriques, sur la perceuse ou dans les fleurs, ou encore pieds qui s'emmêlent dans les pas de danse, les participants ont le sourire jusqu'aux oreilles et le visage lumineux. De quoi raviver les souvenirs d'un jour de fête.

Exposition quai du Canada



L'association des Conjointes survivants défend les droits des personnes veuves

L'association des Conjointes survivants, qui compte 67 adhérents islais, s'est réunie le 2 octobre, en présence de Maryvonne Bulteau, présidente de la FAVEC* Vendée. « Nous informons les personnes touchées par le veuvage sur les démarches à faire auprès des organismes sociaux. Nous les aidons à remplir les dossiers de pensions ou de retraite. Nous leur apportons aussi un soutien moral » explique Maryvonne. « Au niveau national, la FAVEC agit auprès des pouvoirs publics, pour obtenir une meilleure protection des conjoints survivants et défendre leurs droits. Elle revendique actuellement le rétablissement de la demi-part fiscale accordée aux veufs et veuves ayant eu un enfant. Sa suppression a eu un impact financier lourd pour les retraités modestes. Nous demandons aussi depuis plusieurs années une harmonisation des retraites, notamment la suppression du plafond de ressources pour la réversion du conjoint survivant ».

La FAVEC propose aussi des réunions amicales, ainsi que des



sorties et des voyages payés par les adhérents. « Quand on est seul, on n'a pas toujours envie de sortir » remarque Claudie Groisard, responsable de l'association sur l'île. « En 2017, un voyage à Malte est prévu (mai) ainsi qu'un séjour dans le Béarn (septembre). Des facilités de

paiement sont consenties et, si les personnes ne sont pas imposables, elles peuvent obtenir une aide financière de l'Agence nationale pour les chèques vacances (ANCV) ». Le 20 novembre, Claudie organise un goûter à l'Entraide, à l'occasion de l'appel de la cotisa-

tion annuelle (23 €). En janvier, elle proposera aux membres de l'association de partager la galette des rois.

M.M.

* Fédération des associations de conjoints survivants et parents d'orphelins.

Livre : Petit Guide du Voyageur à l'Île d'Yeu

La première édition du Guide du Voyageur de l'Île d'Yeu date de 1897, la 7^e édition en paraissait ... en 1973. C'est dire que le modeste ouvrage du Dr Viaud-Grand-Maraïs a su répondre durant près d'un siècle aux attentes des visiteurs de l'île vendéenne ! Un abrégé d'histoire de l'île, un récit de la traversée entre Fromentine et Port-Joinville, une présentation de Port-Joinville, principale bourgade de l'île d'Yeu, quatre propositions d'excursion : à Saint-sauveur et la Pointe des corbeaux ; à la Meule, Pierre-tremblante et Vieux-Château ; au Jar, Château-Maugrani

et citadelle de Pierre-Levée ; sur la côte Nord, les Dolmens, les Chiens-Perrins, le Grand Phare. Voilà le guide, à la fois succinct et complet, outil précieux pour mieux connaître et apprécier Yeu, dans une nouvelle version recomposée et illustrée de vues récentes de l'île.

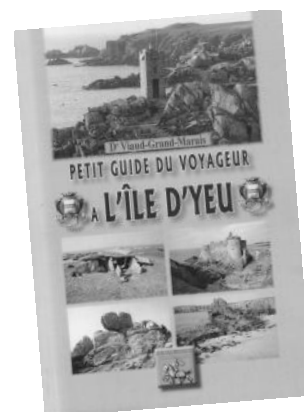
Ambroise Viaud-Grand-Maraïs, né à Challans (1883-1913), docteur en médecine, a laissé de nombreuses contributions médicales dont Etudes médicales sur les serpents de Vendée et de Loire Inférieure (1860), mais il a acquis sa grande notoriété sur les

îles vendéennes pour ses guides du voyageur sur les îles de Noirmoutier et d'Yeu, classiques parmi les guides, et qui sont régulièrement réédités - dans leur différentes éditions - depuis plus d'un siècle.

Petit Guide du Voyageur à l'Île d'Yeu

Ambroise Viaud-Grand-Maraïs
Éditions des Régionalismes
Tél. 05 46 32 16 94

En vente à la Maison de la Presse
15€50



NOUVEAU

HELL'S COOK

VINCENT Antonio ••• Chef Cuisinier Diplômé
Repas en famille ou entre amis, dîner en amoureux,
réception ou buffet, cuisine quotidienne ...
Chef à domicile
hellscook@orange.fr 06 65 03 25 48 www.hellscook.fr

LOC CHAPITEAUX
Fêtes-le chez vous !
Location de matériel de réception
chapiteaux, tables, chaises, vaisselle,
nappes, éclairage, wc mobiles
Rens. : René BERNARD 06 61 15 47 17
oscar@free.fr - Locchapiteaux.wix.com/locchapiteaux-yeu

AGNEAUX ÉLEVÉS AU GRAND LARGE

La Ferme de Sagemille

Viande d'agneau (caissette, détail, méchouis)
et autres produits de la ferme
(laines, tisanes, gelées, confitures, sorbets, fruits rouges)
Sur le marché de Port Joinville (et St Sauveur - juillet août)

Vente à la ferme du lundi au samedi
de 11h30 à 12h30 et de 17h à 19h30 pendant l'été,
visites et animations pendant les vacances scolaires.

Rens. et réservation : www.lafermedemille.fr • 06 08 42 65 75 • sagemille@hotmail.com

Retrouvez La Gazette Annonces sur internet
www.gazette-iledyeu.com

LE MILLE PÂTES

PIZZAS · TAPAS

NOUVEAUTE
PIZZA DU MOIS

taille uni que  29 cm

LES PIZZAS BASE TOMATE

TOUTES PRÉPARÉES AVEC PULPE DE TOMATE, EMMENTAL, MOZZARELLA & ORIGAN

| | | |
|---------------------|--------------------------------------------------------------------------------------------------------------|---------|
| MARGUERITE | l'originale emmental, mozzarella, origan | 7.50 € |
| NINO | jambon | 8.00 € |
| REINE | champignons, jambon, oeuf | 9.00 € |
| 3 FROMAGES | chèvre, crème de roquefort, mozzarella | 9.00 € |
| BOLO | champignons, viande hachée, sauce bolo, ail, herbes de provence | 9.00 € |
| PAYSANNE | oignons, lardons, olives niçoises | 9.00 € |
| MILLE PÂTES | poivrons marinés, oignons, viande hachée, crème de roquefort, olives, ail | 9.50 € |
| SPECIAL BARMAN | oignons, viande hachée, chèvre, oeuf, ail, épices | 10.00 € |
| TI-BEUF | poivrons marinés, oignons, viande hachée, crème de roquefort, oeuf, ail | 10.00 € |
| SICILIENNE | chorizo, olives niçoises | 9.50 € |
| VÉGÉTARIENNE | poivrons marinés, oignons, champignons, olives niçoises, ail | 9.50 € |
| SPRINGFIELD | poivrons marinés, oignons, champignons, tomates fraîches, tomates confites, herbes fraîches, olives niçoises | 12.50 € |
| NAPOLITAINNE | anchols marinés, olives niçoises | 9.00 € |
| VERA NAPOLETANA | tomates fraîches, mozzarella, olives niçoises, basilic | 12.50 € |
| SAUMON | champignons, saumon, crème fraîche | 9.50 € |
| AROMA | parmesan, tomates fraîches, huile de truffes | 12.50 € |
| RINE | champignons, jambon, crème fraîche, épices indiennes | 12.50 € |
| ESPECIALE | tomates confites, poivrons marinés, lit de roquette à l'huile de truffes, jambon de parme AOC, parmesan | 12.50 € |
| POISSONS QUI FUMENT | poissons fumés fabrication artisanale islaïse, olives niçoises, oignons, tomates fraîches, herbes fraîches | 12.50 € |

LES PIZZAS BASE CRÈME FRAÎCHE

TOUTES PRÉPARÉES AVEC EMMENTAL, MOZZARELLA

| | | |
|-------------|-----------------------------------------------------------------------------|---------|
| LIBANAÏSE | herbes de provence | 8.50 € |
| PRINCESSE | champignons, jambon, oeuf, origan | 9.00 € |
| FLAMANDE | oignons, lardons, herbes de provence | 9.00 € |
| OURS BRUN | oignons, lardons, chèvre, oeuf, origan, épices | 10.00 € |
| NORVÉGIENNE | champignons, oignons, saumon, origan | 12.50 € |
| TIT-SIRÈNE | champignons, saumon, thon frais mariné à la coriandre ou thon fumé*, origan | 12.50 € |
| THON THON | fruits ou fumé*, sauce moutarde, origan | 12.50 € |
| OYAWAÏENNE | chèvre, miel, poires, cannelle, jambon de parme AOC, oignons | 12.50 € |

*Selon arrivage (Tarifs à emporter)

Service sur place ou à emporter. **02 51 58 79 79**

Ouvert du mardi au dimanche Midi et soir

 Le mille pâtes you 9 Place de la Norvège 85350 Ile d'Yeu

LA ROYALE



DE L'ART ET DU COCHON AU TRAVERS DU PORT

Quai Carnot - Port Joinville - 02 51 58 74 28 • sarllaroyale@hotmail.fr

Suivez nous sur facebook  www.facebook.com/laroyaleyeu

**A MANGER SEUL
OU A PRÉPARER**

-25%

SUR LE

**JAMBON BLANC
DU 24 AU 31 OCTOBRE**

Obtention de la médaille de bronze de Vendée le 22/09/16
Elaboré avec du Porc Fermier de plein air, Label Rouge de Vendée !

**POUR FAIRE
UN CASSE-CROÛTE
OU UNE ENTRÉE EN OR**

-25%

SUR LE

**PÂTÉ DE CAMPAGNE
DU 24 AU 31 OCTOBRE**

Obtention de la médaille d'OR des Pays de la Loire le 6 oct. 2016.
Elaboré avec du Porc Fermier de plein air, Label Rouge de Vendée !

DEGUSTEZ & RECYCLEZ

1 bocal ramené = 1€ remboursé
Valable sur toutes nos semi-conserves
(charcuterie, spécialités islaïses, tripes)

HEURES D'OUVERTURES :

Lundi : fermé (ouvert le matin pendant les vacances scolaires)

Mardi au samedi : 9h00 - 13h00 / 15h30 - 19h00

Dimanche : 9h00 - 13h00

Saveurs Islaïses

Traiteur de la mer
Conserverie artisanale



NOUVEAU SUR LE MARCHÉ :

Plats cuisinés, salades aux saveurs océanes, patagos, moules, langoustines, crevettes ... et toujours notre conserverie et poisson fumé (fabrication artisanale)

Chaque semaine notre équipe vous propose de nouvelles recettes de poissons cuisinés, accras de morue, seiches au chorizo, encornets au cognac...

Les plats à emporter :

Paella, choucroute de la mer
tajine de seiches, bourguignon de thon,
lotte aux petits légumes,...

Nos assortiments de cuillères et verrines cocktails pour vos apéritifs, ainsi que la gamme

conserverie et poissons fumés variés...

Nos infos sur facebook :

<https://facebook.com/Saveurs-Islaïses>

5, rue de la Plage

Tél/Fax : 02 28 11 49 98

LA POISSONNERIE HENNEQUIN



• Grand choix de poissons

Facilitez-vous la vie en faisant nettoyer vos poissons à votre guise. Ils seront prêts à cuire ...

• Plateaux de fruits de mer

et cuissons de crustacés (sur commande)

• **Bons Cadeaux** pour les fêtes, anniversaires ... de la valeur de votre choix ... Faites leur plaisir !

• **Tickets Restaurant et Chèques Déjeuners acceptés**
Profitez ainsi de nos poissons entiers ou en filets, crustacés, coquillages, et plateaux de fruits de mer... Faites vous plaisir

• **Paniers fraîcheur (4 à 6 personnes),**
tous les mardis sur commande, à la poissonnerie de Super U

• **Spécialités maison fabriquées**
dans notre conserverie artisanale
Thon fumé, rillettes de thon, tapas

Renseignements :

02 51 58 53 88 - poissonnerie.hennequin@orange.fr
Retrouvez-nous sur facebook : poissonnerie hennequin

Poissonnerie de Port Joinville / Poissonnerie de Super U
Vous trouverez tous les jours une poissonnerie ouverte ...

Retrouvez les produits de la conserverie sur le site de vente en ligne :
www.conserveriehennequin.com

À la recherche des pierres à cupules

Parmi les animations proposées lors des journées du patrimoine des 17 et 18 septembre figurait l'exploration de la préhistoire à l'île d'Yeu. Avec un livret disponible à l'office de tourisme (1 €), presque conçu comme un jeu de piste, chacun peut à sa guise retrouver les traces que nos ancêtres du néolithique ont laissées : dolmens, menhirs, et surtout, pierres gravées, dites pierres à cupules - l'île en compte plus d'une centaine. « Une cupule est une cavité en forme de petite coupe de 2 à 5 cm de diamètre, gravée par la main de l'homme à la surface d'un rocher, en général face au ciel » explique Annabelle Chauviteau, correspondante du service régional de l'archéologie, au service patrimoine de la mairie. « Ces gravures sont impossibles à dater, mais il est tout à fait envisageable que les plus anciennes datent d'avant les dolmens, soit vers 5 000 av. J.-C. ».

Une vingtaine de sites sont répertoriés dans la brochure, de la Planche à Puare au nord-ouest, à la roche au Robion au sud-est. Défrichés par le service espaces verts de la mairie, ils sont facilement accessibles.

Pour jouer aux explorateurs du XXI^e siècle, une méthode similaire à celle utilisée par les archéologues est proposée pour modéliser en 3D ces pierres. Un appareil photo (ce peut être un téléphone portable), un peu de rigueur et quelques manipulations sur Internet suffisent. « Cela permet de déceler des cupules qui ne sont pas forcément visibles à l'œil nu » précise Annabelle.



Première fête des Mélas à La Meule

Avec plus de 200 couverts servis au port de la Meule le 10 septembre, la première édition de la fête de la morgate a rencontré un franc succès. Dès 12 heures 30, les Mélas ont dû refuser du monde, les casseroles étant vides. Avec Marco sur le podium, accompagné de Jeannot, l'animation musicale a contribué à l'ambiance chaleureuse.



Photo Guy Wéltiz

P'tit Baroudeur entre dans la flotte de pêche islaïse

Olivier Burgaud a fait l'acquisition d'un bateau boulonnais, tandis qu'il cède son Tangui à un marin-pêcheur de Saint-Gilles. Il l'a baptisé P'tit Baroudeur. « Il est plus petit, moins large, que le Tangui. C'est amplement suffisant. Je pêche tout seul » dit-il. Pour le moment, il fait quelques aménagements à bord pour disposer les équipements à sa façon et à sa main. D'ici à la fin du mois, il devrait de nouveau rapporter soles, rougets, raies...



P'tit Baroudeur a été acheminé de Boulogne-sur-Mer à Saint-Gilles par camion avant de rejoindre Port-Joinville

Saint-Sauveur a sa vitrine d'art sacré

Une vitrine d'art sacré a été installée le 16 septembre dans l'église Saint-Sauveur. Prise en charge par la paroisse Saint-Amand, avec le concours de bénévoles, cette exposition permanente donne à voir ornements liturgiques, orfèvrerie, objets du culte, vases sacrés... Parmi ces trésors figurent un calice de vermeil, un encensoir d'argent, une tête de Christ en bois sculptée par Joseph Conan, ou encore une cape en drap d'or ornée de fleurs et d'un pélican brodés d'or et d'argent. « Cette présentation entend partager avec tous la richesse de notre tradition liturgique chrétienne » souligne Dominique Rézeau, le curé de l'île d'Yeu.



La vitrine d'art sacré est installée dans le transept de l'église Saint-Sauveur, à droite de l'autel.

SUPER U

HORAIRES D'OUVERTURE

Lundi au Jeudi :
9h00 - 12h30 / 15h30 - 19h00
Vendredi : 9h00 - 12h30 / 15h30 - 19h30
Samedi :
Journée continue de 9h00 à 19h00
fermé le Dimanche

TOUSSAINT

GRAND CHOIX DE CHRYSANTHEMES
à partir du 20 octobre

NOËL

Découvrez le catalogue "JOUETS DE NOEL"
à partir du 25 octobre

SERVICES PHOTOS
NUMÉRIQUES & ARGENTIQUES
ET CRÉATION D'OBJETS PERSONNALISÉS

LIVRAISONS A DOMICILE

rue du Nord (100 m après La Poste)
Tél. 02 51 58 36 35



Casino

supermarchés

HORAIRES D'HIVER

Lundi au Jeudi : 9h00 - 12h30 / 15h30 - 19h00
Le Vendredi : 9h00 - 12h30 / 15h30 - 19h30
Le samedi : 9h00 - 19h00

FOIRE D'HALLOWEEN ET CATALOGUE DE NOEL

à partir du 19 octobre

FOIRE DE NOEL

à partir du 24 novembre

GRAND CHOIX DE CHRYSANTHEMES POUR LA TOUSSAINT

à partir du 22 octobre



31 rue Calypso - Port Joinville - 02 51 58 57 16



11, rue du Marché (derrière le Tabac)
Port Joinville - 02 51 58 24 01

NOUVEAU !!
Distributeur à baguette Tradition
24/24 et 7jour/7 devant la Boulangerie

Baguette fabriquée par nos soins !!
Baguette gardée à la chaleur, croustillante ... et à toute heure

Ici retrouvons le goût du fait maison !!

Pain au levain - Pain à la Meule de Pierre
Pain sans Gluten (allergie) - Pain au Sarrasin - Betchet
Brioche maison - Merisse - Gâche - Tarte aux pruneaux ...

Chocolats artisanaux, Bouchée, Pâte à tartiner,
Nous composons selon vos besoins !!!

Bientôt Noël !!!

Les boules crème liquide, les fondants, les guimauves ...
seront en magasin fin novembre.

Vous pouvez nous retrouver sur FACEBOOK
"Boulangerie du port"

La Boulangerie est ouverte :
du Lundi au Samedi de 7h00 à 13h00 et de 15h30 à 19h30
et le dimanche de 7h00 à 13h30 et de 16h00 à 19h30



Pâtisserie - Salon de thé
GATO SUR L'O
(vue sur la mer)

Pâtisseries fines, macarons, viennoiseries,
gâteaux secs, salé ...

Réceptions, mariages, anniversaires, baptêmes
confiez nous la réalisation de vos desserts !

Toutes nos pâtisseries, viennoiseries,
chocolats sont garantis « Fait maison »



NOUVEAU !

Glaces « maison » réalisées sur place par Guillaume
Possibilité bacs 1/2 litre ou litre à emporter (sur commande)

Betty et Guillaume vous accueillent tous les jours
de 8h à 19h (fermé le lundi hors vacances)

13 quai de la Mairie
Tél. 09 51 37 87 39

mail : bettyraballand85@gmail.com
Site : patisserie-iledyugatosurlo.123siteweb.fr

"Swing à Yeu" 2016

la 4eme édition du festival de jazz de l'Ile d'Yeu a prouvé s'il en était que l'événement faisait dorénavant partie des incontournables de l'été. Une programmation jazzy tout public a été particulièrement soignée pour satisfaire le public le plus large possible, une formation orchestrale de 7 musiciens, dotés d'un grand professionnalisme, et l'incontournable Eric Luter trompettiste chanteur et meneur de soirée, ont créé dans le casino des cytises, qui, pour l'occasion grâce à des bénévoles de plus en plus nombreux, avait été totalement transformé et décoré dans un style "cabaret jazz", une ambiance style concert Europe 1 à l'olympia à paris année 1960.

La notoriété grandissante de cet événement génère des propositions intéressantes :

Neptune FM est devenu partenaire de l'événement, Phil's Jazz a diffusé en live ces deux soirées TSF 89,9 station de radio nationale dédiée au jazz est aussi devenue partenaire de l'évènement et... FR3 région a diffusé une dizaine de spots relatant l'évènement

C'est dire la dimension que revêt cet événement !!

Enfin comme une bonne nouvelle n'arrive jamais seule.... 2017 verra naître une nouvelle association islaise : SWING A YEU entièrement dédiée aux soirées jazz organisées sur l'île, tout au long de l'année; elle sera présidée par



Crédit Photos : Christian Barreteau

Philippe de Bremond d'Ars, dont le dévouement et la notoriété jazzistiques ne sont plus à prouver; il anime l'émission Phil's Jazz le samedi de 9h30 à 10h30 sur Neptune FM.

Bon vent et keep swinging à cette nouvelle équipe....



Crédit Photos : Christian Barreteau

La Baie des Ongles
Styliste ongulière à Domicile

Nails Art
Vernis semi-permanent
Extension ou gainage en Gel ou en Résine

Carte Cadeau
Ludvine
06.51.67.37.34
labaiedesongles@outlook.fr facebook.com/pageLaBaiedesOngles

Nouveau

Entre Parenthèses
INSTITUT & SPA

Soins du visage et du corps - Modelages relaxants - Epilation
Maquillage - Beauté des mains et des pieds

JACUZZI - SAUNA - HAMMAM

02 51 58 40 80

Du Lundi au Samedi 10H00 à 12H30 - 15H00 à 18H00 (fermé le Mercredi)

contact@entreparentheses-yeu.com
11 Bis rue des Quais
85 350 l'île d'Yeu

www.entreparentheses-yeu.com

DECLÉOR INSTITUT DE BEAUTÉ ILE d'YEU HAMMAM-SAUNA-JACUZZI PAYOT

Ets ISLAIS MARTIN
POMPES FUNÈRES ISLAISES
5 Rue Georges Clémenceau

-20% sur les modèles d'expositions (hors pose)

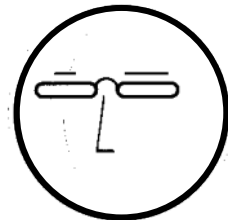
Contrat obsèques par des professionnels du funéraire
OUVERT DU LUNDI AU VENDREDI de 10h00 à 12h00
En cas de décès 9h30 - 12h30 / 15h30 - 18h30 du lundi au samedi
Tél : 02 51 58 40 41 pf.islaimartin@orange.fr
Didier, M Laure, Cyril, Maxime, à votre service sur rendez-vous.
Habilitation Préfectorale 96-85-122

ENTRETIEN - RENOVATION
VENTE MONUMENT GRANIT à partir de 1355 € hors pose / gravure / et transport
CREATION DE TOMBE BLANCHE
« C'est le printemps » pensez à nous contacter pour peindre vos tombes blanches
Contrat d'entretien à l'année ...

ÉMARD OPTIQUE

*Vous accueille depuis 1979
au 22 rue de la République à Port Joinville*

- Conseil et assistance d'opticiens diplômés d'Etat
- **Déplacement et services à domicile (sur rendez-vous)**
- Vérification de la vue (gratuit)
- Prêt de montures sur ordonnance
- **Prises de mesures digitalisées**
- Certificat d'authenticité pour les verres progressifs manufacturés en France (Essilor, Mega Optic)
- Agrément Tiers Payant (MGEN, Harmonie, Thelem, Pro BTP...)
- Lentilles : Commandes et adaptation toutes marques



Du Mardi au Samedi
9H30 - 12H00
15H00 - 19H00

22, rue de la République - Ile d'Yeu - 02 51 58 70 62
www.emard-optique.fr



AUDITION BRESSOLLETTE

Etudes et Solutions Prothétiques Adultes et Enfants



**+ de 100 points de Qualité
et de Services Certifiés !**

- Études financières Personnalisées
- **GRATUIT: Garantie 4 ans Panne***
- Possibilité Garantie Perte/Vol/Casse

*sous réserve du renvoi du questionnaire satisfaction

Nos Services :

- Vérification et Nettoyage **GRATUITS** de votre appareillage
- **BILAN Auditif non médical GRATUIT**
- **ESSAIS**** dans la vie courante sans engagement
- Présentation des nouvelles technologies

Frédéric BRESSOLLETTE
Audioprothésiste DE
DU Audiologie
DU Audiophonologie de l'Enfant

** (sur prescription médicale)

ROCHE S/YON
17 rue du Mal. Joffre

02 51 36 92 92

CHALLANS
2 Pl. de l'Hôtel de Ville

02 51 55 07 07

Message du CCAS et des EHPAD

REMERCIEMENTS AUX NOMBREUX PERSONNELS ET BENEVOLES POUR L'AIDE APPORTEE AUX EHPAD « LES CHENES VERTS » ET « CALYPSO » SUITE A L'INONDATION DU MARDI 13 SEPTEMBRE 2016

Les membres du CCAS, la direction du CCAS et la direction des EHPAD (Etablissements d'Hébergement pour Personnes Agées Dépendantes) « LES CHENES VERTS » et « CALYPSO » tiennent sincèrement et vivement à remercier :

- toutes les personnes bénévoles (proches et amis des salariées) qui sont venues en renfort le mardi 13 septembre au soir pour prêter main forte,

- tous les agents des EHPAD « Les Chênes Verts » et « Calypso » qui ont participé à la remise en état du bâtiment le soir mais aussi le lendemain matin pendant et en dehors de leur service,
- tous les agents des services techniques de la mairie qui se sont déplacés et sont intervenus.

Tous ensemble ont contribué à évacuer l'eau du sous-sol et réalisé la réparation intermédiaire des baies vitrées du palier du 1^{er} étage soufflées pendant l'intempérie aux Chênes Verts et à évacuer l'eau du bâtiment de Calypso.

Encore UN GRAND MERCI à tous.

Elections

Inscriptions sur les listes électorales

- Nouvel arrivant : vous venez d'emménager sur l'île, présentez-vous au service accueil de la mairie muni d'une pièce d'identité et d'un justificatif de domicile avant le 31 décembre.

- Jeunes : vous aurez 18 ans d'ici le 28 février 2017. L'inscription sur les listes électorales se fait d'office par l'INSEE qui se réfère au recensement militaire. Celui-ci s'effectue à l'âge de 16 ans dans la commune du domicile.

Soit :

- vous vous êtes fait recenser à l'île d'Yeu : vous n'avez pas de démarche, l'inscription s'est faite d'office. Vous recevrez en début d'année une carte électorale.
- vous avez été recensé dans une autre commune et maintenant vous êtes domicilié à l'île d'Yeu : un imprimé de demande est à compléter à l'accueil de la mairie ; vous devez vous munir d'une pièce d'identité et d'un justificatif de domicile avant le 31 décembre 2016.

Cartes insulaires

Suite à quelques abus, de nouvelles dispositions vont être mises en place pour la validation des cartes insulaires pour la prochaine année :

- ◆ **Particuliers** : présenter en plus de son avis d'imposition, sa taxe d'habitation.
- ◆ **Entreprises** : un changement des conditions d'attributions est à l'étude. Nous ne manquerons pas de vous tenir informés en temps utile.

La taxe de séjour

Du 1^{er} juin au 31 août 2016, la commune a recruté un contrôleur de la taxe de séjour afin d'aider administrativement les loueurs et contrôler sur site les hébergements saisonniers.

Pour régulariser votre situation des années antérieures ou si vos périodes de locations sont d'ores et déjà terminées, vous pouvez nous rencontrer afin de nous remettre vos registres du logeur et règlement au service comptabilité de l'office de tourisme (1^{er} étage).

Pour rappel, cette taxe sert à promouvoir le territoire sur toute l'année par des actions de l'office de tourisme (salons du tourisme, développe-

ment des sentiers de randonnées, accueils des journalistes ...). Par conséquent, les hébergeurs et les emplois saisonniers sont indirectement les premiers bénéficiaires de ces démarches qui ne pourraient être mises en œuvre sans ce financement.

Pour tous renseignements, merci de contacter :

Claire Walder, comptable de l'office du tourisme au 02 51 58 31 15
compta-ot@ile-yeu.fr

Céline Groisard, responsable service domaine public sécurité de la mairie, 02 51 59 49 54 – celine.groisard.mairie@ile-yeu.fr.

Agenda

Les RDV de la bibliothèque municipale

• Après-midis jeux de société tous publics : samedi 19 novembre à 16h30 : dominos, triominos, chrominos...et jeux de dés pour adultes et enfants à partir de 5 ans.

• Rencontres « Autour des livres », à partir de 14 ans : des conseils et des discussions sur les livres qui peuvent nous être utiles ou qui nous font du bien.

– Mercredi 26 octobre à 16h30 : « La Bande Dessinée », avec l'intervention de Rémi Farnos, auteur de BD en résidence à l'île d'Yeu.

– Mercredi 23 novembre à 16h30 : « Les loisirs créatifs », avec Mélanie, professionnelle de la création.

• L'heure du conte : des histoires contées pour les enfants et animées par la bibliothèque, samedi 29 octobre à 16h : « Les petits frissons »

Espace Info-Energie

Pour une information, un conseil gratuit sur la conception et l'amélioration de votre habitat, la réduction des consommations d'énergie, le choix de mode de chauffage, les énergies renouvelables, le choix de matériaux.

Contactez l'Espace Info Energie au 02.51.08.82.27 pour prendre un RDV lors de leur prochaine permanence rue des Bossilles le 30 novembre prochain.

Les ateliers du PIF

• Atelier parentalité à partir du support « photolangage » où les parents s'interrogent sur leurs représentations en s'appuyant sur des thèmes - 5 séances de 2h - Cet atelier débute en novembre

• Atelier participatif pour acquérir une meilleure confiance en soi avec Xavier Petit, les 3, 4 17 et 18 décembre 2016. Cet atelier vise à permettre aux participants de mieux se connaître, que chacun puisse mesurer son impact de communication à l'autre et acquérir des outils pour augmenter sa confiance en soi.

Informations et inscriptions au PIF 02 28 12 91 24

La peinture de Denise Esteban recueille l'âme du monde

À l'occasion du trentième anniversaire de sa disparition, retour sur une artiste féconde.

De 1970 à 1986, Denise Esteban passait la moitié de l'année à l'île d'Yeu. À peindre. Sur la lande, installée dans sa 4L verte – « la grenouille » – ou dans son atelier de la rue des Hommes rouges, à La Meule. Elle partageait le reste de son temps entre la Baie de Somme, le Lubéron et Paris. Voici trente ans qu'elle est décédée à l'hôpital de Nantes, le 19 septembre, dix jours après être tombée de vélo à l'anse des Broches. Son frère et sa belle-sœur, Bernard et Corinne Simon, ont à cœur de promouvoir son œuvre. Son fonds d'atelier se trouve chez eux, à Ker Bossy⁽¹⁾. Le musée des Beaux-Arts de Reims, ville où elle est née, lui consacra une exposition l'été prochain. Il avait déjà accueilli une rétrospective organisée en 1987 par son mari, Claude Esteban, disparu il y a dix ans.

L'appel de l'invisible

Denise Esteban avait mis de côté son métier de professeur de dessin au début des années 70, pour se consacrer entièrement à la peinture. Rigoureuse, exigeante, en recherche, elle précédait ses travaux par un dessin pris sur le vif. Portraits, natures mortes, carnets de voyage, nus et paysages... Elle a laissé une oeuvre profuse qui, à l'encre, au fusain, à la gouache, à l'huile ou au pastel, gomme l'anecdote. Sa peinture fait silen-

ce. Elle établit avec ses sujets un lien d'intime éternité. Contemplative, elle met la simplicité en splendeur. Une cruche rayonne d'un bonheur ardent de jeune mariée. Des barques de pêcheurs respirent le repos d'un jour de brume, tandis que le port s'ouvre à la clarté d'un ailleurs. Devant la fenêtre, un panier de fruit raconte l'éden du jardin, un bouquet de fleurs en attire les effluves parfumés. Dans la chaleur terrassante, l'ombre d'un mur se lie à la fraîcheur de la mer. Les masses trapues de maisons calmes veillent sur un passage dans un hameau. Au-delà des corps saisis dans leur candeur, les nus disent la douceur de la chair, dans l'atmosphère poudrée d'un intérieur juste évoqué, où le temps se dissout. Les paysages aussi sont nus, sans apprêt, épurés. On y entre souvent par un chemin dont on ne voit pas la fin, qui conduit vers l'horizon. Le regard se dirige là où la mer et la terre et le ciel se rejoignent, et se répondent en miroir. Les étendues marines offrent des mirages. À l'intérieur ou à l'extérieur, il se produit une rencontre, entre des plans, des espaces, les éléments, entre la lumière et la matière. Ce contact instantané éclaire les tableaux, jusqu'à l'éblouissement parfois. Eux-mêmes invitent à une rencontre avec l'infini, à passer une porte qui ouvre sur une autre.

Une lumière diaphane

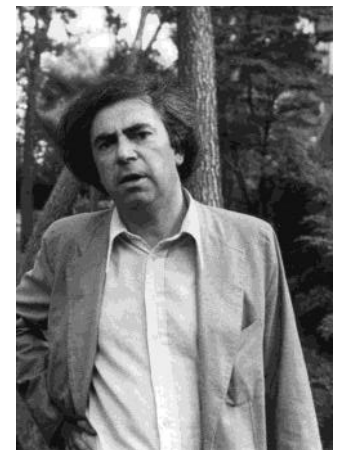
Humble, la palette de Denise Esteban emprunte au sel, au sable et à



DENISE ESTEBAN AUX CORBEAUX ILE D'YEU

« Beaucoup plus de gens qu'on ne croit sont heureux de voir qu'on peut leur offrir la possibilité de rêver la nature et le monde simple du quotidien ». Denise Esteban

l'écume comme à la mousse, à la roche et au lichen, ou encore à l'herbe sèche et à la mûre écrasée. Elle confie les secrets qui se recueillent à la lueur d'un clair de lune. Aux couleurs mouvantes de l'air du temps, des nuages et de l'océan, les toiles sont traversées de transparence. Leurs notes basses, sans morosité ni monotonie, rythment une respiration lente qui répand une grande quiétude. Denise Esteban donne à voir un monde apaisé où l'inconnu est source, non d'anxiété, mais d'espérance.



Prix Goncourt 2001 de poésie, Claude Esteban a écrit sur une toile de son épouse: « Cet accord entre le quotidien et l'immuable (...) fait que (...) le bruit s'arrête, et la confusion du monde trouve un répit ».

M.M.

(1) 06 82 36 40 80
simonbernardyeu@orange.fr



Des œuvres de Denise Esteban figurent au Centre national d'art contemporain, à Paris, à la fondation Maeght, à Saint-Paul-de-Vence, au musée des Beaux-Arts d'Amiens, à l'ambassade de France à Washington... Cinquante expositions, personnelles ou collectives, ont eu lieu de son vivant, en France et à l'étranger. Nombre de poètes de renom, dont elle était l'amie, ont écrit sur ses tableaux, parmi lesquels René Char, Philippe Jaccottet, Yves Bonnefoy, Octavio Paz ou Gorge Guillen. Elle a illustré plusieurs de leurs livres.
(ci-contre : Les Corbeaux, collection particulière)

"Commerces et vie quotidienne d'antan"

Les horlogers-bijoutiers

Mars 1901. Voilà quelques jours que l'horloge du clocher de l'église du Port ne sonne plus. Elle promène silencieusement ses aiguilles sur le cadran et ne compte plus les heures à haute voix. Elle est usée par tant d'années au service des Islais. Est-ce à dire que le clocher reste muet ? Non bien sûr ! Le sacristain ne manque jamais de sonner l'Angélus trois fois par jour ; dès l'aube, les messes suivant l'ordonnance du bulletin paroissial et puis les cérémonies... les carillons joyeux des baptêmes et des mariages ; la voix lugubre de la *remembrée* pour annoncer un décès et le triste glas pour les sépultures ; heureusement, rarement le tocsin pour les catastrophes ! En ce début du XX^e siècle, le silence de l'horloge du clocher suscita de bruyants papotages dans les commerces ! Car savoir l'heure était pour les gens de la mer une nécessité absolue. La marée n'attendait pas. Certes, beaucoup de familles possédaient une horloge et les marins avaient équipé leurs plus gros navires d'un chronomètre de marine, acheté chez Renaud « Cramouzic » place Dingler, indispensable compagnon, avec le sextant, pour se situer en mer. Un marchand, Désiré Joseph Delacourt, originaire de la Cattenières près de Cambrai dans le département du Nord, avait ouvert dès 1856, un commerce rue Napoléon (aujourd'hui rue Guist'hau) et vendait notamment des comtoises qui portaient son nom sur le cadran ; mais il n'était pas horloger. L'horloge du clocher rendait donc un service public apprécié de tous. C'est pourquoi, la Commune contacta la maison Lussault de Tiffauges et assura les frais de son remplacement. Enfin, à partir du lundi 15 juillet 1912, un poste de télégraphie sans fil, installé à l'hôpital Dumonté par les soins du Génie militaire, enregistra les premiers télégrammes de la tour Eiffel



Comtoise signée « Delacourt à l'Isle Dieu ». Aux aiguilles des heures et des minutes, on remarquera celle des jours du mois. Coll Noëlle Turbé.

et donna l'heure de l'Observatoire de Paris avec une extrême précision.

Chaillaud, le premier horloger.

Eugène Chaillaud est à notre connaissance le plus ancien horloger installé dans l'île, à la fin du XIX^e siècle. Il ne faut pas le confondre avec Chaillot (prononcez Chaillotte) l'aubergiste qui tenait sur le port le *Café de la Renaissance*. L'horloger venait de Saint-Sulpice-le-Verdon en Vendée. Son premier magasin se trouvait sur le port à la place du café *Le Corsaire* et c'est le pharmacien Vincent qui lui succéda en 1909. Puis, il ouvrit son commerce dans la grand-rue. Chaillaud proposait notamment à son « aimable » clientèle de belles comtoises aux gaines richement décorées de motifs floraux avec des balanciers animés. Combien d'enfants ont dû coller leur nez sur les carreaux pour les admirer : une femme apparaissant à sa fenêtre au réveil d'un petit garçon, debout sur son lit - un voilier tanguant à chaque battement ou encore un mari frappant sa femme... Ce n'est pas sans fierté que Chaillaud demandait à son fabricant d'apposer sur le cadran : E. Chaillaud, à l'île d'Yeu ! Et puis, il y avait les armateurs et les capitaines qui venaient acheter des montres avec une belle chaîne pour la glisser dans la poche-gousset de leur gilet. Elles manifestaient leur réussite sociale qui s'accompagnait pour leur épouse d'une montre portée en sautoir, gravée à leurs noms. L'horloger se fit naturellement bijoutier... et accompagna les grands moments de la vie d'une médaille, d'une alliance ou d'une bague ! Chaillaud eut deux enfants Eugène et Anne. Le garçon suivit les traces de son père et devint horloger mais il fut blessé à la guerre et mourut en 1918 à l'île d'Yeu des suites de ses blessures. Sa sœur, Anne épousa un voisin, Jean-Baptiste Lacroix, qui habitait rue des Mariés. Ce second maître mécanicien sur les bâtiments de l'Etat prit la suite de son beau-père, passant de la bruyante mécanique des moteurs de bateaux aux subtils engrenages des pendules de salon, sans oublier les cliquetis des projecteurs du Ciné-Islais où il secondait monsieur Droillard. Plus connu sous le diminutif de *Titisse Lacroix*, il fut aidé par son frère Antony qui vendait du matériel de photographie et des postes de radio ; c'était le début des postes à transistor ! Ce dernier se distingua, par ailleurs, comme un remarquable musicien qui harmonisa des chants traditionnels de l'île.



La Grand-rue, le clocher et son horloge. Sur la gauche, l'enseigne de l'horlogerie Chaillaud sous laquelle on devine un lorgnon. L'horloger devait sans doute être aussi opticien.... Sur la droite madame Bernard, sur la pas de sa porte conversant avec des passantes. Coll. Jeanlin Henry

Bijouterie Traineau

Quelques années après la seconde guerre mondiale, la nouvelle bijouterie-horlogerie Traineau à Châlans chercha très vite à ouvrir un

dépôt à l'île d'Yeu. Paulette Nolleau qui avait été « factrice » aux *Nouvelles Galeries Insulaires* et employée à la cure pour le bulletin paroissial et la Caisse rurale se



Paulette Nolleau présentant des bijoux dans le magasin rénové. Coll. Paulette Nolleau.



La façade de l'épicerie de Roland Guist'hau devenue la bijouterie Traineau tenue par Paulette Nollet. 1951. Coll. Paulette Nollet.

proposa de tenir ce nouveau magasin. Son expérience de vendeuse et de gestionnaire correspondait à l'emploi. Dans un premier temps le magasin occupa les locaux libres du café Simon à côté de la place Lapyllaie. Une réclame annonçait dès 1950 : « *Bijouterie, Optique, Photos. Tout pour la photographie - chez Paulette Nollet, sur le Quai.* ». En fait, Paulette Nollet était la seule permanente. Le photographe *Café* et l'opticien *Goupil*, commerçants à Challans, ne venaient que de temps à autre. L'essai fut concluant et dès l'année suivante, la bijouterie Traineau loua un pas de porte qui venait de se libérer : l'épicerie de Roland Guist'hau, dans un endroit très commerçant entre *Chez Penaud* et *Chez Riou* qui, lui aussi, avait un dépôt de l'horloger-bijoutier Cadou de Beauvoir.

Donc, à partir de 1951, les Islais purent trouver dans ce nouveau commerce un grand choix de bagues, d'alliances et de médailles, mais aussi des bijoux fantaisie. Progressivement, les étalages s'étoffèrent de collections d'étaïen, de porcelaine. Le cœur vendéen sur les bagues, en pendentif, sur la faïence, fut un article très demandé par la clientèle venue du continent. Plusieurs fois par an, Paulette Nollet se rendait à Challans pour choisir les nouveaux articles et renouveler ainsi sa collection. Pour la partie horlogerie, mademoiselle Nollet proposait des montres pour hommes et femmes avec les bracelets assortis, des réveils, des carillons. Une fois par semaine, elle

expédiait à la maison-mère les réparations. Comme dans tous les commerces, il y avait des moments plus intenses que d'autres : le printemps avec les communions et confirmations, les vacances d'été avec la venue des vacanciers. La veille de Noël, des clients très en retard pour les cadeaux, venaient à la dernière minute et Paulette Nollet n'avait même pas le temps de rentrer chez elle avant la messe de minuit. En 1961, la maison Traineau décida de rénover le magasin et de lui donner une allure moderne avec de la pierre apparente. A cette époque, point de serrure de sécuri-

té, de coffre, ni d'alarme, pas de grille pour protéger les vitrines !!!! Un événement incita mademoiselle Nollet à mettre un terme à son activité. C'était pendant l'été 1983. Deux garçons firent irruption dans le magasin en quelques instants dérobèrent des bijoux dans la vitrine. Les deux voleurs avaient aussi tenté, mais en vain, de voler à la bijouterie Chiron, rue de l'Argenterie. Le magasin de Paulette Nollet fut repris par Nicole Riou-Thibaud puis par Murielle Groisard qui ferma définitivement en 2014.

André Gandubert puis Josiane Chiron

André Gandubert était un Breton de Quimperlé. Il reprit le magasin de Titisse et Antony Lacroix dans la grand-rue, puis s'installa en bas de la rue de l'Argenterie. C'était un horloger de métier qui effectuait lui-même les réparations. Une amitié s'était créée entre le couple Gandubert et la boulangère Josiane Chiron, la femme de Lonlon. L'horloger demeura à l'île d'Yeu quelques années puis envisagea de céder son commerce à Josiane pour aller s'installer à Etel. Il n'eut pas le temps de réaliser son projet et décéda à l'île d'Yeu en 1976. Conformément à ses vœux, ce fut Josiane Chiron, qui reprit son commerce. Elle proposa à sa clientèle un grand choix de bijoux : bagues, chevalières, boucles d'oreille et ce fut toujours avec beaucoup d'appréhension, comme Paulette Nollet, qu'elle percevait les oreilles des jeunes enfants... Elle vendait aussi des montres, des pendules et des horloges. Mais, n'étant pas du métier, elle expédiait les réparations sur le continent. Le magasin changea plusieurs fois de situation : rue Georgette, puis rue du Coin du Chat. Au fil des années, la vitrine devint de plus en plus at-

tractive avec des montres de plongée, sophistiquées. Josiane Chiron jugea plus prudent d'installer une alarme. Mais cela ne dissuada pas des voleurs qui jetèrent, une nuit, un caillou dans la vitrine et dérobèrent les belles montres. Elle ferma son magasin en 1994.

Le Bourg et la bijouterie Belhomme.

Pendant longtemps, le Bourg garda son autonomie. On n'allait pas tous les jours au Port. C'est pourquoi, Jean Belhomme, originaire de l'île d'Yeu, propriétaire du Fort Gautier aux Sapins depuis 1949, et bijoutier-horloger à Luçon, décida d'ouvrir après la seconde guerre mondiale, un dépôt au domicile de mesdemoiselles Arthemalle et Bonneau. Il envoyait ses bijoux dans des boîtes de bois, cachetées à la cire, en valeur déclarée. Puis, les habitants du Bourg et des villages alentour, venaient choisir, chez elles, des bijoux et des objets de piété : médailles, croix et chapelets qui étaient soigneusement rangés dans une jolie bonnetière. Ce dépôt ne dura que quelques années : de 1953/4 à 1959. Pour les livres de messe et les images pieuses, ils allaient chez Méline qui avait le dépôt de l'imprimerie de Joseph Pacteau de Luçon, cousin de Jean Belhomme et originaire, lui aussi, de l'île d'Yeu.



Mademoiselle Arthemalle et Mimi Bonneau, lors de la mission de 1949. Coll. Roger Turbé.

Aujourd'hui comme hier, les horloges des églises du Port et du Bourg, continuent d'épeler à haute voix le temps qui passe comme si le modernisme n'avait pas de prise sur elles. Mais, c'est au moment où chacun peut consulter l'heure aux clochers certes mais aussi sur la façade de la gare maritime, sur les panneaux numériques sur le quai, sur sa montre, son réveil, sa tablette, sa télé, que sais-je encore ? que l'horloger, l'ami de l'heure et du temps, a déserté l'île d'Yeu !

Jean-François Henry

Merci à Paulette Nollet et Josiane Chiron, Rose Belhomme-Mary d'avoir bien voulu nous faire part de leurs souvenirs.

HORLOGERIE - BIJOUTERIE
CADEAUX SOUVENIRS

A. GANDUBERT
 1, Rue de l'Argenterie (près de la Poste) - PORT-JOINVILLE

Atelier de Réparations — Travail garanti
 MAISON DE CONFIANCE

Réclame Gandubert. Archives municipales.

BIJOUTERIES
 — HORLOGERIE - BIJOUTERIE —

Mme J. CHIRON
 4, RUE DE L'ARGENTERIE
 PORT-JOINVILLE Tél. 58-36-36

Publicité Chiron. Archives municipales.

Agenda

Ce calendrier est donné à titre indicatif, d'autres événements peuvent s'y ajouter, et des dates peuvent être annulées.
Par précaution surveillez l'affichage. Pensez aussi à consulter notre site : www.gazette-iledy.eu

...
Sam. 22 oct.

■ **Apéritif dinatoire**
Organisé par l'association Frédéric
Au Chapiteau

Du 24 au 29 octobre

■ **Tournoi de Tennis**
organisé par le TCI.
Voir encart ci-dessous et page 38

Mardi 25 octobre

■ **Accueil gourmand**
Dégustation organisée par l'Office
du Tourisme.
De 10h à 12h à l'Office.

Du mer. 26 au samedi 29 oct.

■ **Festival des Berniques**
organisé par l'association "Les
Berniques".
17ème édition.
Voir page 32

Ven. 28 octobre

■ **Une heure pour savoir...avec**
Café littéraire avec Marie de Hen-
nezel, à l'occasion de la parution
de son livre « Croire aux forces de
l'esprit », paru chez Fayard
À 11 h 30 - au 1^{er} étage de l'Esca-
drille.

Dim. 30 oct.

■ **Loto**
organisé par la Pétanque Islaïse
A 14h - Au chapiteau (La Citadelle)

Samedi 5 nov.

■ **Le bal des banquets**
organisé par l'amicale des Cano-
tiers.
Au Casino

Vendredi 11 nov.

■ **Cérémonie du 11 novembre**

...
Sam. 12 nov.

■ **Concert**
Cendrillon, avant de devenir la
gagnante d'un prestigieux bal, est
une petite gitane bonne à tout faire
dans une maison de maître sur la
Costa del Sol. Elle danse pieds nus
dans la cendre, puis, sous le regard
bienveillant de la Madrina guéris-
seuse.
Avec une Cendrillon gitane et une
marraine juive marocaine, élevée
dans une communauté gitane,
nous abordons le thème de la
discrimination au nom des origi-
nes et par là même, les questions
bien présentes de pluralisme,
féminisme et fraternité. L'occa-
sion pour nous d'évoquer notre
propre parcours, notre relation au
flamenco et ses différentes expres-
sions sous un angle nouveau,
percutant, engagé et comique.
Tarif unique : 8 €
A 18h - Au Casino

Dimanche 13 nov.

■ **Loto**
organisé par l'Amicale Laique
A 14h30 - Au Chapiteau

Vendredi 18 nov.

■ **La Revue Islaïse**
Organisé par les Joyeux Lurons
Au Ciné-islaïse
■ **Conférence Gratuite sur le
thème : Réparation, Vers une
Autorité Positive**
Agnes Dutheil (Auteure du livre :
« La psychologie positive avec les
enfants »)
Définitions de Punition, Sanction
et Réparation...
Leurs différences et ce qu'elles
induisent...
Pourquoi et comment poser des
règles, un cadre ...
<http://www.lesateliersdupositif.fr>
A l'école Notre Dame du Port.
21h00.

...
Sam. 19 nov.

■ **La Revue Islaïse**
Organisé par les Joyeux Lurons
Au Ciné-islaïse

...
Dim. 20 nov.

■ **La Revue Islaïse**
Organisé par les Joyeux Lurons
Au Ciné-islaïse

...
Sam. 26 nov.

■ **Vide jouets**
organisé par l'Amicale Laique
De 10h à 14h - Au Chapiteau de la
Citadelle
■ **Après-midi Questions pour un
Champion**
au profit du Téléthon.
A 15h - A la Citadelle (salle n°3)
■ **Théâtre - Médecin malgré lui**
par la Cie Kapo Comica
*Sganarelle est un homme très
porté sur la bouteille et généreux
en coups donnés à sa femme.
Grâce à un stratagème de celle-ci,
Sganarelle se retrouve, pétri de
coups de bâton qui l'oblige à se
déclarer « médecin »... malgré
lui !*
On a besoin de ses services pour
redonner l'usage de la parole à
Lucinde devenue muette.
Avec cette pièce à la mise en
scène virevoltante, la Cie Kapo
Comica réussit le tour de force
d'amuser et de divertir le public
sans trahir le génie de Molière.
Réservations à l'Office de Touris-
me
A 21h - Au Casino



...
Dimanche 27 nov.

■ **Loto** organisé par le FSE
A 14h30 - Au Chapiteau de la
Citadelle.

...
Vendredi 2 déc.

■ **Défilé d'ouverture du Téléthon**
Organisé par l'association Frédéric
Sur le port.

...
Samedi 3 déc.

■ **Concert dessiné**
Cendrillon, avant de devenir la
gagnante d'un prestigieux bal, est
une petite gitane bonne à tout faire
dans une maison de maître sur la
Costa del Sol. Elle danse pieds nus
dans la cendre, puis, sous le regard
bienveillant de la Madrina guéris-
seuse
Avec une Cendrillon gitane et une
marraine juive marocaine, élevée
dans une communauté gitane,
nous abordons le thème de la
discrimination au nom des origi-
nes et par là même, les questions
bien présentes de pluralisme,
féminisme et fraternité. L'occa-
sion pour nous d'évoquer notre
propre parcours, notre relation au
flamenco et ses différentes expres-
sions sous un angle nouveau,
percutant, engagé et comique.
Tarif unique : 8 €
A 18h - Au Casino

...
Dim. 4 déc.

■ **Kermesse**
organisée par l'association Frédé-
ric au profit du Téléthon
A partir de 11h30 - Au chapiteau
(La Citadelle)

Voir aussi

- **Cinéma** : pages 30 et 31
- **Voir infos municipales** : p. 24
- **Associations** : page 38
- **Soirées Cabaret** :
Bar de l'Escadrille - Page 29
- **Animations à Ye Joue** :
Voir page 29

Char à voile et Stand Up Paddle

f Ile Evazion Yeu
Location / Séances

Plage de Îer Chalon (Char)
Plage des Vieilles (SUP)

séances
sur réservation 06 64 48 30 00

TENNIS CLUB ISLAÏS

Affilié Fédération Française de Tennis et Jeunesse et sports
20 route du Marais Salé - St Sauveur
02 51 59 42 42 - 06 68 88 26 82

VACANCES TOUSSAINT 2016

TOURNOI DE TENNIS (du 24 au 29 octobre)
STAGES TENNIS
LOCATION DE TERRAIN (tennis et beach-tennis)
DEPOT VENTE MATERIEL
Réservations des terrains et inscriptions au stage
par téléphone au 06 68 88 26 82

SITE INTERNET : www.club.fft.fr/tcislais

Entreprise Roger Sika • SAFIR • SUPER U • CASINO • Assurances MMA Bouhier
Propriétés-privées.com (Aude Beneteau) • A.M.S. • Intersport • Garage Cantin
Vicome A. • Maindron • Technichem • Emar Optique

Sport

Football (D4 - district)

Dimanche 18 septembre
St Christophe du L - Ile d'Yeu : 0-3
Dimanche 2 octobre
Ile d'Yeu - Barbatre/Guerinière : 2-1
Dimanche 16 octobre
Le Fenouiller - Ile d'Yeu : 1-5

| CLASSEMENT FOOTBALL | | | | | | |
|---------------------|------------------|-----|----|---|---|----|
| Pl. | Club | Pts | Jo | G | N | P |
| 1 | Ile d'Yeu | 12 | 3 | 3 | 0 | 0 |
| 2 | Chapelle Hermier | 12 | 3 | 3 | 0 | 0 |
| 3 | Noirmoutier 2 | 10 | 3 | 2 | 1 | 0 |
| 4 | Sallertaine | 9 | 3 | 2 | 0 | 1 |
| 5 | St Christophe | 9 | 3 | 2 | 0 | 1 |
| 6 | Le Fenouiller 2 | 7 | 3 | 1 | 1 | 1 |
| 7 | Coex | 6 | 3 | 1 | 0 | 2 |
| 8 | Falleron F. 2 | 6 | 3 | 1 | 0 | 2 |
| 9 | La Garnache 2 | 5 | 3 | 0 | 2 | 1 |
| 10 | Barbatre-La G. | 4 | 3 | 0 | 1 | 2 |
| 11 | Pays de Mts 3 | 4 | 3 | 0 | 1 | 2 |
| 12 | Commequiers 2 | 2 | 3 | 0 | 0 | 2+ |

Dimanche 30 octobre
Falleron/Froidfond - Ile d'Yeu
Dimanche 6 novembre
Ile d'Yeu - Sallertaine
Dimanche 20 novembre
La Garnache - Ile d'Yeu
Dimanche 27 novembre
Ile d'Yeu - Pays de Monts
Dimanche 11 décembre
Chapelle Hermier - Ile d'Yeu

Volley-ball (Départemental)

Dimanche 2 octobre
Ile d'Yeu - VNBA : 3-0
Dimanche 9 octobre
Ile d'Yeu - Boufféré : 3-2

| CLASSEMENT VOLLEY-BALL | | | | | | |
|------------------------|----------------|-----|----|---|---|---|
| Pl. | Club | Pts | Jo | G | P | F |
| 1 | Ile d'Yeu | 5 | 2 | 2 | 0 | 0 |
| 2 | Aizenay | 5 | 2 | 2 | 0 | 0 |
| 3 | Bouguenais | 3 | 1 | 1 | 0 | 0 |
| 4 | St Nazaire 3 | 3 | 1 | 1 | 0 | 0 |
| 5 | La Roche / Yon | 3 | 2 | 1 | 1 | 0 |
| 6 | Nantes 3 | 2 | 2 | 1 | 1 | 0 |
| 7 | Boufféré | 2 | 2 | 0 | 2 | 0 |
| 8 | Couëron | 2 | 2 | 0 | 2 | 0 |
| 9 | Rezé 4 | 0 | 2 | 0 | 2 | 0 |

Dimanche 23 octobre
Couëron - Ile d'Yeu
Samedi 29 octobre
Ile d'Yeu - St Nazaire
Dimanche 6 novembre
Bouguenais - Ile d'Yeu
Dimanche 20 novembre
Ile d'Yeu - Aizenay
Dimanche 27 novembre
Rezé - Ile d'Yeu - Aizenay
Dimanche 11 décembre
Coupe de Vendée (2ème tour)
Coupe des Pays de la Loire (3è T)

Handball (Départemental)

Dimanche 9 octobre
US Haut Bocage - Ile d'Yeu : 30-25
Samedi 15 octobre
SL Vicomtais - Ile d'Yeu
Samedi 23 octobre
Ile d'Yeu - Handball Littoral
Samedi 5 novembre
La Ferrière - Ile d'Yeu

L'ESCADRILLE

Le bar cabaret de l'île d'Yeu sur le port



Programmation musicale
(à l'apéro de 18h30 à 20h, et concert de 22h30 à 1h30)

V21 / S22 octobre : **Concert de Balbazar**
(des années folles aux années 30)
V 28 / S29 octobre : **BEATLE JUICE**
(beatles)

Quai Carnot (sur le port) 85350 ILE D'YEU
Tél. 02 51 58 13 85 - e-mail : escadrille@yourmail.fr
Site internet : www.lescadrille.net



114 rue Pierre Henry

Ker Châlon

02 51 58 67 99

mail : 2yejoue@gmail.com

facebook : ye joue



Plaine de jeux couverte - Salle de jeux vidéo Arcade
Boutique tout pour la fête à prix internet

Bar à sirops et autres boissons - Salle fitness musculation
La possibilité d'organiser réunions ou assemblées selon vos besoins

ANIMATIONS

Samedi 22 octobre après midi : DISCOTHEQUE FLUO

Dimanche 23 octobre : matinée BRUNCH

Dimanche 30 octobre : matinée BRUNCH

Lundi 31 octobre après midi : DISCOTHEQUE HALLOWEEN

Pour plus de précisions voir agenda de l'office de tourisme ou page facebook

OUVERT TOUS LES JOURS DE 9H00 A 20H00 - OUVERT TOUTE L'ANNEE

Ecole Française d'Equitation
Moniteurs Diplômés d'Etat

Poney Club - Centre Equestre

"Les Violettes"



OUVERT A LA TOUSSAINT

Leçons - Promenades - Stages
Passage des examens fédéraux
Baby poney - Promenades en main
Horseball - Voltige

02 51 58 74 00

Chemin des Violettes - Les Sapins - 85350 ILE D'YEU



sur le 91,9 et sur le net
www.neptunefm.com

BP 114 - 85350 L'ILE D'YEU
Tél. 02 51 58 58 22

DU LUNDI AU VENDREDI

7H / 10H - LA MATINALE
Louis - Infos, jeux

10H / 11H30 - BONJOUR
Infos locales, météo marine, petites annonces

12H15 - J'VOUS DIS PAS²
Roland - Magazine d'informations locales

19H15 - J'VOUS DIS PAS¹
Roland - Magazine d'informations locales

LUNDI

15H / 17H - PROGRAMMATION
100% FRANÇAISE

18H15 / 18H35
M... COMME MIGRATION²
Anne Groisard - Société

21H / 22H - ASIAN BUBBLE²
Lolly - Musique et culture asiatique

MARDI

16H / 17H - UN CHEVEU SUR LA
LANGUE, UN POIL DANS LA MAIN²
Yves Cadou & Jean-Yves
Chansons francophones

17H15 / 17H45
QUESTIONS POUR UN CHAMPION
Avec l'association islaise
"Question pour un champion" (jeu)

20H / 21H - PHIL 'S JAZZ¹
Avec Phil - Jazz

21H / 22H - STRUJENN HALEG¹
Paskal - Culture Celtique

MERCREDI

15H / 17H - CHANSONS D'HIER ET
D'AUJOURD'HUI
Roger, Simone, Christiane, Charline
Les auditeurs chantent en direct

20H / 21H - 100 POUR SAMPLE²
Avec Julien - Hip-hop, sampling

21H / 22H - 100% ROCK A PAPA²
Avec Mathieu - Rock progressif

JEUDI

15H / 17H - PHIL 'S MUSIC¹
Avec Phil (Musique des 70's, 80's, 90's :
disco, funk, rock)

17H15 / 17H45
QUESTIONS POUR UN CHAMPION
Avec l'association islaise
"Question pour un champion" (jeu)

18H10 / 19H
LA MAIRIE VOUS REPOND²
Avec les élus de l'île d'Yeu (actualités municipa-
les). Chaque 1er jeudi tous les 2 mois

21H / 22H - FURIE DE TEMPS²
Hard rock, métal, punk

VENDREDI

18H30/19H - CORDIALEMENT GEEK²
Avec Lolly
actu jeux vidéos et nouvelles technologies

21H / 23H - PHIL 'S MUSIC² - Avec Phil
Musique des 70's, 80's, 90's : disco, funk, rock

23H / 01H - RETRANSMISSION DES
CONCERTS DE L'ESCADRILLE³
Avec Phil

SAMEDI

9H30/10H30 - PHIL 'S JAZZ²
Avec Phil - Jazz

11H / 12H - STRUJENN HALEG²
Paskal - Culture Celtique

14H15 / 14H30 - UN TEMPS POUR SOI²
Avec Jessica - Bien-être

DIMANCHE

9H / 10H45 - LES DEDICACES
Roger - Variété

10H45/12H ACCORD D'ACCORDÉON
Guy - Accordéon

16H / 17H - UN CHEVEU SUR LA
LANGUE, UN POIL DANS LA MAIN¹
Yves Cadou & Jean-Yves
Chansons francophones

21H / 22H - PHIL 'S JAZZ¹
Avec Phil - Jazz

Informations nationales
et internationales avec RFI

5h, 6h, 7h, 8h, 9h (sauf dimanche)
12h (sauf week-end) - 12h30 (week-end)
13h, 13h30, 14h, 18h, 19h, 20h

¹ Rediffusions
² Emission à retrouver en podcast sur
www.neptunefm.com
³ Emission non régulière, dates à
retrouver sur www.neptunefm.com



**PROGRAMME
DU MERCREDI 19 OCT
AU MARDI 1ER NOV 2016**

**INTERVENTION EN VISIO DE
PIERRE NINEY
LUN 24 OCT 21H
RÉSERVATION CONSEILLÉE**

L'ODYSSÉE

12 octobre 2016 / 2h 02min / Biopic, Aventure, Drame De Jérôme Salle Avec Lambert Wilson, Pierre Niney, Audrey Tautou
1948. Jacques-Yves Cousteau, sa femme et ses deux fils, vivent au paradis, dans une jolie maison surplombant la mer Méditerranée. Mais Cousteau ne rêve que d'aventure. Grâce à son invention, un scaphandre autonome qui permet de respirer sous l'eau, il a découvert un nouveau monde.



AQUARIUS vo

28 septembre 2016 / 2h 25min / Drame, Thriller De Kleber Mendonça Filho Avec Sonia Braga
Clara, 65 ans, est critique de musique retraitée. Veuve, elle a trois enfants aujourd'hui adultes et vit dans dans un appartement plein de disques et de livres situé dans l'immeuble "Aquarius". Mais Clara a un talent particulier : elle voyage dans le temps...



LA DANSEUSE

28 septembre 2016 / 1h 52min / Drame, Biopic De Stéphanie Di Giusto Avec Soko, Gaspard Ulliel
Loïe Fuller est née dans le grand ouest américain. Rien ne destine cette fille de ferme à devenir la gloire des cabarets parisiens de la Belle Epoque et encore moins à danser à l'Opéra de Paris.



LE CIEL ATTENDRA

5 octobre 2016 / 1h 44min / Drame De Marie-Castille Mention-Schaar Avec Sandrine Bonnaire, Clotilde Courau
Sonia, 17 ans, a failli commettre l'irréparable pour "garantir" à sa famille une place au paradis. Mélanie, 16 ans, vit avec sa mère, aime l'école et ses copines, joue du violoncelle et veut changer le monde. Elle tombe amoureuse d'un "prince" sur internet.



| | |
|--------------|---------------------------------------------------------------------|
| mer. 19 oct | 16H TROLLS 18H MAL DE PIERRES 21H L'ODYSSÉE |
| jeu. 20 oct. | 16H KUBO 18H AQUARIUS 21H JACK REACHER vf |
| ven. 21 oct. | 16H MISS PEREGRINE 18H30 L'ODYSSÉE 21H MAL DE PIERRES |
| sam. 22 oct. | 16H TROLLS 18H FRANTZ 21H JACK REACHER |
| dim. 23 oct | 16H KUBO 18H RADIN 21H MAL DE PIERRES |
| lun. 24 oct. | 16H TROLLS 18H VICTORIA 21H L'ODYSSÉE EN VISIO AVEC P. NINEY |
| mar. 25 oct. | 16H MISS PEREGRINE 18H 30 LE FILS DE JEAN 21H JACK REACHER vo |

KUBO

21 septembre 2016 / 1h 42min / Animation De Travis Knight Avec Charlize Theron, Art Parkinson
Kubo est un être aussi intelligent que généreux, qui gagne chichement sa vie en sa qualité de conteur, dans un village de bord de mer...



LES TROLLS

19 octobre 2016 / 1h 33min / Animation, De Mike Mitchell (V), Walt Dohrn Avec Louane Emera
Connus pour leur crête de cheveux fluos et magiques, les Trolls sont des créatures délirantes et joyeuses et surtout les rois de la pop...



IVAN TSAREVITCH

28 septembre 2016 / 0h 53min / Animation De Michel Ocelot A partir de 5ans
Tous les soirs, une fille, un garçon et un vieux projectionniste se retrouvent dans un cinéma qui semble abandonné, mais plein de merveilles. Les trois amis inventent, dessinent, se déguisent et s'imaginent les héros de contes merveilleux.



RADIN

28 septembre 2016 / 1h 29min / Comédie De Fred Cavayé Avec Dany Boon, Laurence Arné,
François Gautier est radin ! Economiser le met en joie, payer lui provoque des suées.

| | |
|--------------|------------------------------------------------------------------------|
| mer. 26 oct. | 16H IVAN TSAREVITCH... 18H BRICE DE NICE 3 21H LA FILLE INCONNUE |
| jeu. 27 oct. | 16H TROLLS 18H LE CIEL ATTENDRA 21H L'ODYSSÉE |
| ven. 28 oct. | 16H MISS PEREGRINE 18H30 LA DANSEUSE 21H BRICE DE NICE 3 |
| sam. 29 oct. | 16H KUBO 18H LA FILLE INCONNUE 21H BRIDGET JONES BABY vo |
| dim. 30 oct. | 16H TROLLS 18H BRICE DE NICE 3 21H LE CIEL ATTENDRA |
| lun. 31 oct. | 16H IVAN TSAREVITCH... 18H RADIN 21H MISS PEREGRINE |
| mar. 1 nov. | 16H TROLLS 18H AQUARIUS 21H L'ODYSSÉE |

LE FILS DE JEAN

31 août 2016 / 1h 38min / Drame De Philippe Lioret Avec Pierre Deladonchamps, Gabriel Arcand, Catherine de Léan
À trente-trois ans, Mathieu ne sait pas qui est son père. Un matin, un appel téléphonique lui apprend que celui-ci était canadien et qu'il vient de mourir. Découvrant aussi qu'il a deux frères, Mathieu décide d'aller à l'enterrement pour les rencontrer.



LA FILLE INCONNUE

12 octobre 2016 / 1h 46min / Drame De Luc Dardenne, Jean-Pierre Dardenne Avec Adèle Haenel, Olivier Bonnaud, Jérémie Renier
Jenny, jeune médecin généraliste, se sent coupable de ne pas avoir ouvert la porte de son cabinet à une jeune fille retrouvée morte peu de temps après.



MAL DE PIERRES

19 octobre 2016 / 1h 56min / Drame De Nicole Garcia Avec Marion Cotillard, Louis Garrel
Gabrielle a grandi dans la petite bourgeoisie agricole où son rêve d'une passion absolue fait scandale. A une époque où l'on destine d'abord les femmes au mariage, elle dérange, on la croit folle...



BRIDGET JONES BABY

5 octobre 2016 / 2h 03min / Comédie, Romance De Sharon Maguire Avec Renée Zellweger
Après avoir rompu avec Mark Darcy, Bridget se retrouve de nouveau célibataire, 40 ans passés, plus concentrée sur sa carrière et ses amis que sur sa vie amoureuse. Pour une fois, tout est sous contrôle...

BRICE DE NICE 3

19 octobre 2016 / 1h 35min / Comédie De James Huth Avec Jean Dujardin, Clovis Cornillac
Brice est de retour. Le monde a changé, mais pas lui. Quand son meilleur ami, Marius, l'appelle à l'aide, il part dans une grande aventure à l'autre bout du monde... Les voyages forment la « jeunesse » mais restera-t-il le roi de la casse ?



MISS PEREGRINE

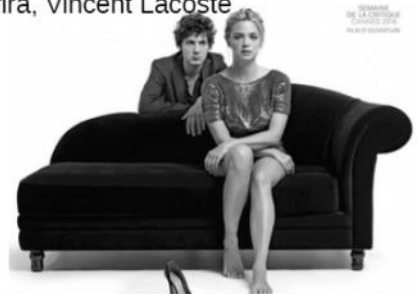
5 octobre 2016 / 2h 07min / Aventure, Famille, Fantastique De Tim Burton Avec Samuel L. Jackson
À la mort de son grand-père, Jacob découvre l'existence d'un monde mystérieux. Plusieurs indices le mènent dans ce lieu magique : la Maison de Miss Peregrine pour Enfants Particuliers...



VICTORIA

14 septembre 2016 / 1h 36min De Justine Triet Avec Virginie Efira, Vincent Lacoste

Victoria Spick, avocate pénaliste en plein néant sentimental, débarque à un mariage où elle y retrouve son ami Vincent...



JACK REACHER

19 octobre 2016 / 1h 58min / Action, Thriller De Edward Zwick Avec Tom Cruise, Cobie Smulders

Reacher retourne dans sa base militaire de Virginie pour dîner avec une collègue. Mais il apprend que celle-ci a été arrêtée et que lui-même est accusé de meurtres.



FRANTZ

7 septembre 2016 / 1h 53min / Drame De François Ozon Avec Paula Beer, Pierre Niney, Ernst Stötzner
Au lendemain de la guerre 14-18, dans une petite ville allemande, Anna se rend tous les jours sur la tombe de son fiancé, Frantz, mort sur le front en France. Mais ce jour-là, un jeune français, Adrien, est venu se recueillir sur la tombe de son ami allemand. Cette présence à la suite de la défaite allemande va provoquer des réactions passionnelles dans la ville.



Embruns d'euphorie sur le 17^e festival des Berniques



L'île d'Yeu accueille pendant les vacances de la Toussaint, la 17^e édition du festival Les Berniques en Folie. Dix spectacles qui promettent du rire, de la poésie, de l'authentique, de l'impertinence et du rythme. « Les Berniques en Folie sont placées sous le signe de la convivialité, de la simplicité et du partage » annonce Clément Bertrand. Avec son équipe, il fait tourner le festival de Berniques depuis sept ans. « Nous accueillons des artistes variés, atypiques, voire totalement hors normes, séduits pour certains par l'idée de se produire sur notre petit bout du monde. Nous voulons donner tout leur sens aux traditions d'accueil et d'échange de

l'île d'Yeu. Les artistes se déplacent à vélo, les repas réalisés par les bénévoles sont pris tous ensemble, la majorité des spectacles sont gratuits et se produisent dans les bars. Une douche écossaise, des parfums d'Afrique du Nord et d'Afrique noire, des goguettes, du hip hop'n'roll, un dresseur de tables, un concert pop pour les enfants, du bluegrass et une macédoine ogienne ... Voici notre programme pour la 17^e édition ! ». Anticonformiste, il est toujours de qualité. Avec des textes engagés, sensuels, décalés ou corrosifs, voire féroces, et de la super musique pour danser.

M.M.

PROGRAMME

MERCREDI 26 OCTOBRE

Casino - 21 h - 10 €

Le coup d'envoi est donné avec un double spectacle au féminin : en solo avec sa guitare, **Camille Hardouin**, alias la Demoiselle Inconnue, compose des textes élégants, émouvants, déroutants, entre romantisme effréné et blagues légères. Elle précède la très kitsch et hilarante **GiedRé** qui, tout en minaudant, chante crûment l'horreur du monde et les misères du quotidien sous forme de comptines sarcastiques.

JEUDI 27 OCTOBRE

Bar l'Équateur - 19 h 30

Le groupe **Labess** fusionne rumba gitane, flamenco et musiques traditionnelles d'Afrique du nord, qui chevillent au corps, pour raconter les joies et les détresses de l'exil.

Bar de l'Escadrille - 22 h 30

L'orchestre d'afrobeat **Break Ya Bones** donne un concert avec cuivres, chœurs et improvisations enflammées. De quoi danser jusqu'à plus soif.

VENREDI 28 OCTOBRE

Bar Le Maritime - 12 h 00

Ariel Giraud, à l'origine avec Anaïs de l'école de cirque Youki à l'île d'Yeu, se lance dans un solo de dresseur de tables, Sylvio. Un numéro de jongleur qu'il réitère le lendemain.

Bar le BDM - 19 h 30

Goguettes de **Patrice Mercier**, un trublion passé maître dans l'art de la chanson indocile. Il fait œuvre de salubrité publique en traitant de l'actualité sur des airs de Brassens en particulier.

Bar Le Navigateur - 22 h 30

HHH transporte son esprit 60's, ses voix énergiques, ses cuivres groovy et son rythme frénétique pour une soirée festive hip hop'n roll qui tape fort.

SAMEDI 29 OCTOBRE

Bar Le Maritime - 12 h 00

Solo de dresseur de tables d'**Ariel Giraud**.

Salle 3 de la Citadelle - 16 h 30 - 6 €

Les chansons de **David Delabrosse** répondent aux dessins de Marina Jolivet dans un spectacle pop pour enfants pétri d'autodérision : « **Ego le cachalot** ».

Casino - 21 h - 15 €

Sanseverino balance son swing-rock acoustique de derrière les guitares et les accordéons, en chantant Papillon des mers, l'humanité toute entière est conviée à dévoiler son talent en public – pour dire, jouer, danser, chanter...

DIMANCHE 30 OCTOBRE

Plan B - 18 h

Scène ouverte, comme l'an passé : jeunes et vieux, punk à chien ou à chat, marin d'eau douce ou brigand des mers, l'humanité toute entière est conviée à dévoiler son talent en public – pour dire, jouer, danser, chanter...

lesberniquesenfolie.fr



Julien Bernard
Avot' Service

Entretien de jardin, Travaux de bricolage
Surveillance, Ouverture et fermeture de maison

Tél. 06 63 82 42 06
mail : julienavotservice@gmail.com

Siret : 808 488 266 00012



UN PETIT COUP DE POUCE
Rodrigue BÉNETEAU

MULTISERVICÉS ET PETITS BRICOLAGE

Maçonnerie, carrelage, peinture,
plaques de plâtres, tonte, dépannage,
gardiennage (ouverture et fermeture de maisons,
dépôt de véhicule à la gare maritime ou à domicile)

Tél. 06 20 33 35 50 beneteaurodrigue@aol.fr

Siret : 792 339 418 000 16

Maintenance de votre Propriété
intérieure - extérieure

KER SERVICES

06 98 68 15 95

Polyvalence Technique
menuiserie, peinture, serrurerie...

Multiples Prestations
entretien, installation, finition...

ker-services.pturbe@orange.fr

n° siret : 81034395400014

RENAUD M

TOUS TRAVAUX de BRICOLAGE

AUTO-ENTREPRENEUR

+ de 15 ans d'expérience dans le bricolage !!!



- Montage meubles en kit ...
- Poses luminaires, tringles rideaux, cadres, toiles, étagères...
- Décoration ... • Entretien divers ...

DEVIS sur Demande, N'hésitez pas !!!

06.63.87.94.24 - rmyeu85@gmail.com

PLOMBERIE / dépannage

LABEL'EAU

Sanitaire (neuf et rénovation)

Réalisation d'épandage - Pose fosse toutes eaux

06 12 19 72 03 ZA du Maréchal - Ile d'Yeu



ENTREPRISE
ILE
AU
COURANT

ELECTRICITÉ - PLOMBERIE
ZINGUERIE - CHAUFFAGE
ELECTROMENAGER - HIFI - VIDEO

02 51 26 03 23

ile.eau-courant@orange.fr

7 rue Pierre Henry 85350 L'ILE D'YEU

Mathias Groc

MG Plomberie

Plomberie : Dépannage - Installation (neuve et rénovation)

69 rue de Cadouère 85350 Ile d'Yeu

Tél. 07 82 56 29 70 - mg.plomberie@free.fr

Chaillou Plomberie Ets

- Dépannage plomberie
- Installation
neuf/rénovation
- Faïence

chaillouplomberie@hotmail.com
10 rue du Moulin Maingourd - L'Ile d'Yeu

07 68 30 70 92



Tél. 02 51 58 34 03 - Port. 06 07 59 56 16

Fax : 02 51 58 71 00

e-mail : sarlgillon@wanadoo.fr

3, ruelle à Sylvania 85350 Ile d'Yeu

Plâtrerie Guibert

PLATRIERIE TRADITIONNELLE
CLOISON SÈCHE et ISOLATION - ENDUIT PLATRE
à la machine haute dureté lisse ou feutré à l'ancienne

Tél. 06 86 80 92 51 - 06 07 22 36 09

guibert.platrierie@gmail.com
15 Quai de la Mairie 85350 Ile d'Yeu

DEVIS
GRATUIT

Entreprise de Bâtiment, Bureau d'Etude, Coordination de Travaux

SARL HOMELEC

Confiez votre projet, nous nous occuperons d'établir:



Esquisses

Conception & Agencements

Demandes de Déclaration Préalable de Travaux

Dossiers de Permis de construire

Déjà de nombreuses références réussies dans le neuf,
la rénovation, extensions et annexes.

Mais également toutes vos demandes concernant:

PLAN - DEPOT DE PERMIS | ELECTRICITE - DOMOTIQUE
MAÇONNERIE - TOITURE | CHAUFFAGE - VENTILATION
TERRASSE - PAVAGE | PLOMBERIE - SANITAIRE

NEUF & RENOVATION

Tel: 02 51 59 17 91 - Port: 06 12 79 23 16

Ker Chauvineau - 67 Route de la Rollandière - Ile d'Yeu

sarl-homelec@orange.fr

A
R
T
I
S
A
N
I
S
L
A
I
S



Rénovez, améliorez votre habitation

Travaux de maçonnerie
neufs et rénovations

JÉRÉMY - PICHON

Maçonnerie traditionnelle
Couverture - Extension maison
Parement pierre du pays
Aménagement de jardin

20 chemin des Borderies 85350 ILE D'YEU

MOBILE : 06 15 82 24 33

jeremy.pichon85@orange.fr

Turbé Anthony

Artisan Islais

Entreprise de maçonnerie

Neuf et rénovation

Maçonnerie - Couverture
Extension de maison
Terrasse - Pavage en roche

58 Ter Rue du Tardy 85350 Ile d'Yeu

Tél. 06 88 56 31 34

mail : turbe.anthony@hotmail.com



SARL
Gloria Miguel

Artisan Islais
**Maçonnerie Générale
& Rénovation**

Maçonnerie - Toiture
Pierre de Pays - Terrasse

52 rue Georges Clémenceau 85350 Ile d'Yeu

Tél. 06 79 29 60 93

miguel.gloria@aliceadsl.fr

**Entreprise de Maçonnerie
Neuf & Rénovation**

Le-Bris Rodrigue

**1, rue de Ker Andry
85350 Ile d'Yeu**

Tél. 06 42 53 14 74



Ets Général de Batiment DS

**MAÇONNERIE
GÉNÉRALE
et GROS OEUVRE**

- NORMES ACTUELLES DE BATIMENT ◦
- ASSAINISSEMENT ◦
- TERRASSEMENT ◦
- TOUS TRAVAUX ◦

96 bis rue Pierre Henry - 85350 l' ile d'yeu

Tél. 07 87 87 86 71

email : da.silvanuno@free.fr

SARL FRADET Christophe



Maçonnerie

Neuf et rénovation

06 81 14 44 96

Livraison FIOUL

Tél. 02 51 58 76 51
ou 06 77 24 43 76



christophe.fradet@sfr.fr



**IMMOBAT
MPF**

Construction Rénovation

SOLUTIONS TECHNIQUES - INGÉNIERIES

Grand choix de tomettes à l'ancienne fait main

IMMOBAT MPF

Mário Ferraz - Directeur technique

39, rue Gate Bourse 85350 L'ILE D'YEU

06 47 29 73 12

e-mail : immobat85@hotmail.com



Bureau d'étude
Elaboration de plans
Dépôt de permis de construire
Coordonnations de travaux
Maitrise d'œuvre

**Constructions neuves
rénovations**

Maçonnerie, pavage
Pose de pierre islaise
Couverture, enduits finition islaise
Charpente, menuiseries



Pour toute demande concernant vos projets
contactez nous au **02 28 11 05 83**
ou rendez vous à notre agence située au 18 rue calypso
à Port Joinville (face au magasin CASINO)
Mail : sarllabellemaison@gmail.com



RENOV'VILLE

Dominique JARNY

**Maçonnerie (neuf et rénovation)
Parement pierre du pays - Peinture**

06 17 34 16 29

renovileyeu@sfr.fr

5, rue de l'Asphodèle 85350 Ile d'Yeu

n°499 852 614 000 19



Ricolleau Viaud Bâtiments

Bureau d'Études,
Coordination de travaux
Maçonnerie, Charpente, Couverture,
Démoussage, Menuiserie, Enduit, Pierres,
Terrasse, Peinture,...
Tous travaux en Neuf et Rénovation



Ogienne de Bâtiments

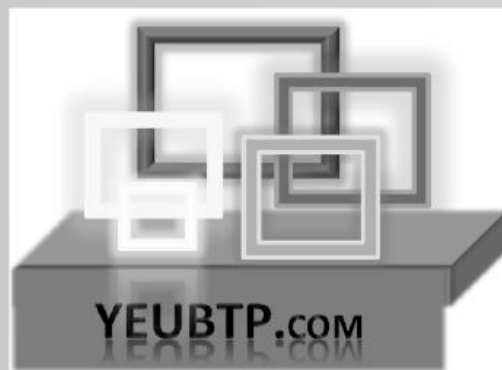
Plus de 300 réalisations
depuis plus de 40 ans
Votre maison clés en main
avec contrat de construction
Travaux tous corps d'état

&

Mettent en commun leurs 40 années d'expérience et de savoir-faire dans la conception, la construction et la rénovation de maisons Islaises et deviennent

YEUBTP

Les solutions bâtiments
pour construire ou
aménager à l'Île d'Yeu



16 rue de la république

yeubtp@yeubtp.com

02.51.58.26.05

Et pour toujours plus de services

Travaux de VRD

Génie Civil
Assainissement
Livraisons Agrégats et Béton prêt à l'emploi

Tel: 02.51.59.54.97 Mail: batiservices@yourmail.fr



La Plâtrerie & Carrelages

Cloisons, doublages et plafonds, carrelages et faïences
Enduits lisses, feutrés à l'ancienne, éponnés,...

La Plâtrerie réalise des prestations traditionnelles pour les professionnels et les particuliers.

Tel: 02.51.58.26.07

Mail: laplatrerie@yourmail.fr

Mr. Bricolage



On peut compter sur lui.

RUE NEPTUNE 85350 ILE D'YEU • Tél. 02 51 58 51 90 • www.mr-bricolage.fr

PROMO

SUR PRODUITS PLEIN-AIR



GUIDE CHAUFFAGE 2016
-10% sur tout le guide jusqu'au 31 décembre

BROYEUR DE VEGETAUX
Broyez vous-même vos végétaux!
Bosch - Viking



POÊLES & ACCESSOIRES



**PREPAREZ VOTRE HIVER...
CONSOMMABLES CHAUFFAGE**

Bois de chauffage
chêne - charme - hêtre - frêne ...



Filet de bûches

Bûchettes
d'allumage
Filet 40 litres



**Bûches de bois
densifié**



Pellets



Palettes bois de chauffage
(chêne - charme - hêtre)

Palette en 33 cm - 1,7 stères (1,2m³) - 249 €
Palette en 50 cm - 1,5 stères (1,2m³) - 219 €



**ARMOIRE
DE SECURITE
POUR FUSILS**



160€

CHANGEMENT D'ENSEIGNE



devient

Mr. Bricolage
AMÉNAGER BRICOLER JARDINER DÉCORER

MATÉRIAUX

**Vous y trouverez tous les produits
pour vos projets de construction**

Ainsi que toute une gamme de produits extérieur

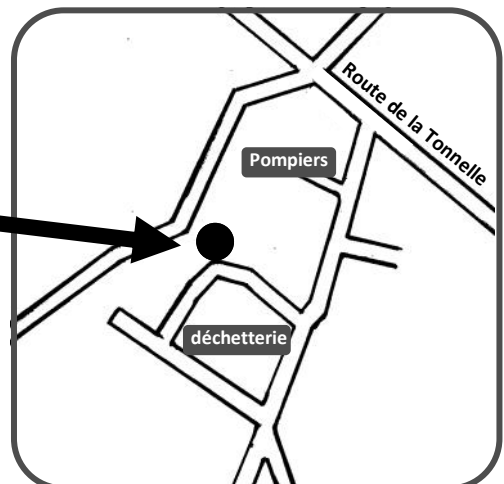
Gravier déco • Galet • Pas japonais en ardoise • Dalle de terrasse
Piquet en ardoise • Lame de terrasse en pin, bois exotique et composite
Claustra, piquet, poteaux bois • Toute sorte de terreau • Bois autoclave

NOUVEAU

Tôle onduline galva
Shingle pour toit - etc ...

Carte Mr Bricolage acceptée
Hors matériaux de construction

Mr BRICOLAGE MATERIAUX
Route de la Fosse Morine
"Zone Artisanale"
85350 ILE D'YEU
Tél. 02 51 58 09 97



Premier Forum du bâtiment consacré à la rénovation énergétique

À l'initiative du groupe Bâtiment de la démarche Île en transition, le premier Forum du bâtiment sur la rénovation énergétique se tient les 4 et 5 novembre au chapiteau. Co-organisé avec la mairie, l'Union des commerçants et artisans et l'association Yeu Demain, il s'adresse aux professionnels du bâtiment comme aux particuliers. Les artisans pourront notamment s'informer sur la qualification Reconnu garant de l'environnement (RGE) – comment l'obtenir ? À quoi ça sert ? Quelles nouveautés réglementaires... ? – ou sur la filière bois. Le public pourra en savoir davantage sur les économies d'énergie appliquées aux logements, les méthodes d'isolation, les énergies renouvelables, les habitations basse consommation, ou encore sur les aides financières existantes : crédit d'impôt pour la transition énergétique et éco-prêt à taux zéro (applicables aux seuls travaux réalisés par des entreprises ou des artisans RGE), aides liées à la précarité énergétique, programme Habiter mieux, certificat d'économie d'énergie. Seront présents parmi les exposants : les professionnels RGE de l'île, des banques, la Confédération de l'Artisanat et des Petites Entreprises du Bâtiment, la Fédération française du bâtiment, la Coopérative d'Utilisation de Matériel Agricole 85 (filière bois), le Conseil d'Architecture, d'Urbanisme et de l'Environnement de la Vendée, l'Espace Info énergie (association Elise)...

Programme :

Vendredi 4 novembre

10 h à 14 h : réservé aux professionnels du bâtiment

14 h à 18 h : ouvert au public

Samedi 5 novembre

10 h à 18 h : ouvert au public, avec visite de show-rooms, de chantiers en cours...

Entrée libre

La Gazette oreille

Depuis son numéro 229, la Gazette Annonces parle sur Neptune fm. Pour celles et ceux dont les yeux lachent et qui ont bien du mal à lire les petits caractères, Monik Malisard lit les articles qu'elle a écrits ainsi que ceux de Jean-François Henry.

Tous les jeudis et vendredis à 9h23 dans la Matinale de Louis, sur Neptune fm.

Atelier d'arts plastiques

L'atelier d'Art le LABO animée par Laure Pouget, ré-ouvre ses portes pour cette rentrée 2016-2017. le **mercredi 5 octobre 2016 à 10h30**.

Au programme de l'année : balades et excursions artistiques, initiation et approfondissement des bases du dessin et de la peinture, représentation fidèle ou moins fidèle de la réalité, reproductions d'œuvres d'art, découvertes de nouvelles techniques graphiques et picturales...

Enseignement individualisé et adapté à chaque tranche d'âge pour petits et grands (de 6 à 80 ans).

Les cours sont proposés toute l'année le **mercredi** et le **jeudi**, pendant la période scolaire. L'atelier est ouvert 3 ou 4 jours par semaine pendant les vacances pour des projets spécifiques et des stages (voir sur demande).

Je vous attends avec impatience pour que votre année soit créative!
Atelier d'Art le Labo
Place du Champ de Foire
0667253378

laure-pouget@live.fr

Informations Tennis Club Islais

Stages de tennis et tournoi de la toussaint du 24 au 29 Octobre.

Le tc islais organise des stages de tennis du 24 au 28 octobre 2016 ainsi qu'un tournoi de tennis ouvert aux licenciés FFT vous voudrez bien vous inscrire en ligne (site fft).

Pour les stages remplir la fiche d'inscription (site du tcislais, rubrique vie du club, les stages) et l'adresser par mail au tcislais@gmail.com

En cas de difficultés nous le signaler par mail.

Association MOoove !

Ouverture de 2 cours de danse pour enfants ! Début des cours le 20 septembre

De 6 à 9 ans : mercredi, 17h à 18h, salle 3, Citadelle

De 10 à 14 ans: mercredi, 18h à 19h, la salle 3, Citadelle

Dans ce cours nous découvrirons différents style de danse : danse orientale, danse africaine, ragga dance-hall, danse contemporaine, swing, funk etc...

Cours de fitness des années 80 :

Mardi 19h – 20h15 au Complexe sportif, Salle de cirque

Cours de swing :

Mardi 20h15 – 22h au Complexe sportif, Salle de cirque
Danse des années 20-40 mélangeant danse charleston, claquettes et certains influences de danse africaine.
Un vrai bonheur !!!

Cours de yoga : Mercredi 19h30 – 21h à la Citadelle, salle 3

Atelier Contakids : Cet atelier est proposé pour les enfants entre 2 et 4 ans et leurs parents sous forme de duo : un enfant et un parent. Horaire à définir

Pour plus d'information appeler Caroline au 0665425108 !

Concours de nouvelles 2017

Pour participer au second concours de nouvelles organisé par l'association *Une île... des auteurs*, il suffit d'envoyer son texte par Internet à anitapoirot@gmail.com

Date limite d'envoi : 31 décembre 2016

Tout le monde peut concourir.

Règle : l'histoire doit se situer à l'île d'Yeu.

Taille : 25 000 signes au maximum, espaces compris

Pour en savoir + :

06 07 91 45 54

Ping-pong loisir

Tous les mardis à 20h00, nous jouons entre adultes au ping pong en loisir, salle 1 du complexe sportif.

Nous nous retrouvons en toute convivialité tous les mardis soirs de 20h00 à 22h00, quelque soit notre niveau de jeu: débutant, amateur ou confirmé...

L'adhésion annuelle de 15€ est à régler en espèce, ou chèque à l'ordre de "Bad Attack" (remise sous enveloppe avec nom et prénom).

Nous rappelons aux joueurs de badminton à jour de leur cotisation annuelle, qu'ils peuvent aussi se joindre à nous pour jouer au tennis de table.

Vous aimez jouer au tennis de table... Alors n'hésitez plus!...

Rejoignez nous avec vos balles et raquette.

Football

Entraînements :

Débutant(e)s né(e)s en 2008, 2009 et 2010) : le samedi 10 10h30

U10/U11 (nés en 2007 et 2006) : le mercredi à 14h

Féminines (nées en 2007 ou avant) : le mercredi à 14h.

U12/U13 (nés en 2005 et 2004) : le mercredi à 16h

Renseignements à :

ssi.football@gmail.com

ou se présenter le jour et à l'heure de l'entraînement souhaité.

Volley-ball

Entraînements :

Débutants (2008, 2007 et 2006)

Entraînement tous les jeudis de 17h30 à 18h30

Benjamins (2005 et 2004)

Entraînement tous les jeudis de 18h15 à 20h

Cadets (2002, 2001 et 2000) et **séniors** (à partir de 1999)

Renseignements : oya.vb@orange.fr
06 68 74 23 18

Eben'Oya Yannick Bessonnet

Ébénisterie, Agencements d'intérieur, Cuisines, Salles de Bains, Placards, Cheminée bois, Restauration ...

14, rue de Cadouère 85350 Ile d'Yeu
Tél. 09 60 05 02 45 - 06 18 17 02 95 - e-mail : ebenoya@orange.fr

Charly Menuiserie

Pose de charpentes, ouvertures, doublages, parquets, Lambris et menuiserie en tous genres

Beneteau Charly - 06 78 34 85 02
beneteaucharly85@gmail.com



Cloisons sèches

Plaques de plâtre
Bois
Isolation
(Thermique et Acoustique)

Doublages, Cloisons, Plafonds

Neuf & Rénovation

20, rue du Tardy 85350 Ile d'Yeu
Tél. 02 51 58 32 45 - Port. 06 11 44 41 89
e-mail : plaquoyasarl@orange.fr



EXPERTS ET PARTENAIRES



ISOLATION



**CARRELAGE
SANITAIRE**



MENUISERIE



**AMÉNAGEMENT
EXTÉRIEUR**



**MATÉRIAUX de
CONSTRUCTION**



**OUTILLAGE
QUINCAILLERIE**

BOIS DE CHARPENTE
Parquet, Pannes / poutres, etc ...

**Peinture façade
Peinture déco**
Machine à teinter (peinture Tollens)
possibilité de créer la couleur souhaitée
Tous supports ; bois, murs, métal ...
**Nettoyant façade et toiture
Antimousse**

PRODUITS PISCINE

OUVERTURES
PORTES - FENÊTRES - VOLETS
Alu - Bois - PVC
ISOLATION

LIBRE SERVICE
Une large gamme
produits et matériels professionnels
pour les différents métiers du bâtiment

 VM, des idées constructives

Zone Artisanale (Route de la Tonnelle)

Tél. 02 51 58 77 58 - Fax : 02 51 58 77 20

www.vm-materiaux.fr

HORAIRES D'OUVERTURE : du lundi au vendredi : 8h - 12h / 14h - 17h30
et le samedi matin : 9h - 12h (fermé les samedis en août)

**EN FACE
DE LA CASERNE
DES POMPIERS**



Préservation des constructions

TRAITEMENT FONGICIDES
ASSECHÈMENT DES MURS (salpêtre)
TRAITEMENT DES CHARPENTES
(insectes, champignons, mérules)

PRÉSENT SUR L'ÎLE RÉGULIÈREMENT

www.maindron.fr
12 rue des Frères Lumière 44119 TREILLIÈRES
02 40 72 80 80
laurent.maindron@maindron.fr
Antenne à Paris 01 42 93 53 26



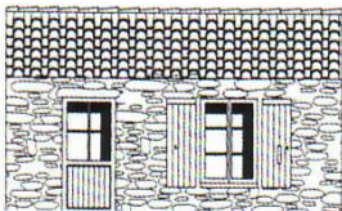
Menuiserie - Charpente - Agencement



Guillaume LE BRIS
Tél/Fax : 02 51 58 36 74
menuiserieoceane@orange.fr

Sarl Menuiserie Océane - ZA le Marèche 85350 Ile d'Yeu

SARL GAUTIER Hervé
MENUISERIE - CHARPENTE
BOIS - PORTES FENETRES - VOLETS



Lotissement de la Gâtine, rue Georges Clémenceau
85350 ÎLE D'YEU

Tél. 02 51 26 03 96 - 06 15 27 07 41

Fax. 02 51 26 05 19
e-mail : gautier.herve@aliceadsl.fr

Menuiserie insulaire
Cédric Taraud

Menuiserie - Charpente
Ouvertures (bois PVC alu)
Isolation - Terrasse bois
Neuf/Rénovation

RGE NOUVEAU !
ARTISAN DIPLÔMÉ RGE

- Reconnu Garant de l'Environnement -

CRÉDIT D'IMPÔT - PRÊT A TAUX ZERO
CEE - ANAH

SUR LES CHANGEMENTS D'OUVERTURES
(BOIS / PVC / ALU)

ISOLATION TOITURE ET MURALE
VOLETS ISOLANTS
(PVC ET RESINE COMPOSITE)

Renseignements et conditions - nous contacter

Zone artisanale de la Marèche - 85350 Ile d'Yeu
Tél. 06.10.18.15.32 - Bureau : 06 27 05 52 18
Site internet : www.menuiserie-insulaire.com
e-mail : menuiserie.insulaire@free.fr

MENUISERIE

BOIS - ALU - PVC
AMÉNAGEMENTS EXTERIEURS BOIS
CLOISONS SECHES
STORES - BANNES



NOUVEAU

ARTISAN AGRÉÉ RGE

CRÉDIT D'IMPÔT

- Pour le changement d'ouvertures et volets Bois - Alu - PVC
- Pour vos projets plaques de plâtre

ROUTE DE LA TONNELLE - 85350 L'ÎLE D'YEU
LA BRETAUDIÈRE 85550 LA BARRE DE MONTS

02 51 49 89 43 - 06 11 51 91 56

e-mail : franck.ronsin@wanadoo.fr

www.ronsin-menuiserie.com

MENUISIER
EBENISTE
Neuf et Rénovation

Ouvertures (Bois, PVC, Alu)
Volets - Charpente - Terrasses
Parquets - Ponçage et Finitions
Et tous vos aménagements divers ...



Romain GIRARD
ZI la Marèche
85350 Ile d'Yeu
06 03 52 38 72
yeupropose@laposte.net

Déplacement possible sur le continent

SARL - Siret: 8175014200015

MENUISERIE

ESPACE BOIS



- Charpentes
- Isolations
- Ouvertures (Bois, PVC, Alu)
- Agencements Intérieurs
- Cloisonnements
- Cuisines
- Agencements Extérieurs



02.28.12.04.07

28 Route de la Marèche
85350 l'île d'Yeu

jdespacebois@laposte.net



Entreprise Agréée RGE

- Pour le remplacement des menuiseries Bois / PVC / Alu
- Pour l'installation de volets isolants PVC / Résine / Alu
- Pour les travaux d'isolation par l'intérieur

Vous pouvez bénéficier sur ces travaux de crédits d'impôts, de prêts à taux zéro, d'Eco-primes CEE ou de l'ANAH

MAISON OSSATURE BOIS



02 28 12 04 07 jdespacebois@laposte.net
28 route de la Marèche - 85350 L'ILE D'YEU

NMA

NICOLAS MALLIÉ AGENCEMENT

Agrandissement et maison à ossature bois

Menuiserie (Bois / Alu / PVC)

Volet (Bois / Alu / PVC)

Portail / Porte de garage

Placoplatre - Isolation

Charpente

Parquet collé ou cloué - Lambris

Agencement intérieur

(cuisine - dressing - placard)

Terrasse bois . . .

NEUF & RENOVATION - DEVIS GRATUIT

17 rue de Louzigny 85350 L'ILE D'YEU

07 71 07 35 39

nicolasmallieagencement@gmail.com



90, rue de la Garde - 85350 ILE D'YEU

- ✓ **CHARPENTE**
- ✓ **MENUISERIE BOIS - P.V.C. - ALU**
- ✓ **AGENCEMENT**
- ✓ **CLOISONNEMENT - ISOLATION**



Le contact pour votre projet

06.13.64.38.96 *** gautier.freres@wanadoo.fr

Secrétariat : 02.51.58.34.81 (ouvert du lundi au vendredi de 09h00 à 12h30 et de 14h00 à 16h30)

Entreprise de Peinture



Cyrille BONNIN

entretien - rénovation
(intérieur / extérieur)

16, rue de Louzigny
85350 ILE D'YEU

Tél. 02 51 59 31 68 - Port. 06 81 21 33 01
bonnin.cyrille85@orange.fr

SARL
Fradet Etienne
Peinture - Décoration

- Intérieur
- Extérieur
- Neuf
- Rénovation
- Béton ciré
- Vitrerie

Tél. 06 80 54 29 39

ZA - Route de la Marèche - 85350 L'île d'Yeu
Mail : fradetetienne@yahoo.fr

Auto entreprise
Michel GUINET

TOUS TRAVAUX DE PEINTURE
INTERIEURS & EXTERIEURS
NEUF & RENOVATION

06 64 50 68 91
guinet.peinture@gmail.com
Z.A. La Marèche - 1 rue des Ateliers - L'Île d'Yeu

Peinture **VENARD** Décoration

MOQUETTES - PARQUETS
PEINTURES SUR BOISERIES ET MURS
LAVAGE HP - RAVALEMENTS
TRAITEMENT ANTIMOUSSE

44 CHEMIN DU JARRY ★ ILE D'YEU

02 51 58 44 14 | avenard.max@wanadoo.fr | 06 09 82 69 53

DECOST'ILE

LAURENT Rodrigue

PEINTURE DECORATION - RAVALEMENT
REVETEMENT SOL ET MUR
DECORATION D'INTERIEUR
CHAULAGE - VITRERIE - BÉTON CIRÉ
VENTE DE PEINTURE AUX PARTICULIERS
RELOOKING DE MEUBLES

DECOREZ VOTRE INTERIEUR AVEC LE PAYSAGE DE L'ILE
REPRODUCTION DE PHOTO SUR REVETEMENT MURAL

43, rue du Cours du Moulin 85350 ILE D'YEU • 06 62 70 46 41
www.decostile.fr • e-mail : decostile@sfr.fr

SIRET 520 251 086 00025

SARL
RIOU FRÈRES
ENTREPRISE GÉNÉRALE DE PEINTURE

Mathieu
RIOU

Intérieur / Extérieur
Neuf & Rénovation

16 Rue de puits mulet | 85350 Ile d'Yeu
Tél. : 02 51 58 41 35 | riou.peinture@gmail.com

Décap'Yeu

Décape (presque) tout ... et ponce
Volets, bateaux, meubles ... (Sans produit chimique)

Decapyeu@outlook.fr - Mob.: 06 51 58 13 33
Facebook.com/decapyeu

Rue des Bossilles « Pôle économique » - Port Joinville

ENTREPRISE GENERALE DE PEINTURE

S.A.R.L.

RENAUD-BOBIN
21 rue Louzigny - Saint Sauveur
85350 ILE D'YEU

Ravalement extérieur
Isolation thermique par l'extérieur
Démoussage de toitures
Décoration intérieure
Revêtements de sols et muraux
Effet de béton ciré
Relooking de vos meubles
Vente de peintures professionnelles
aux particuliers

Pour vos murs intérieurs

Venez découvrir dans notre hall d'expo
un large choix d'effet à la chaux

L'entreprise RENAUD-BOBIN = 30 ans d'expérience

www.bobin-jacques.com | patrenaud@bobin-jacques.com

02.51.58.52.93



Aménagements de jardins
Plantations - engazonnement
Constructions de murets - clôtures - dallages
Arrosage automatique
Terrasse bois

Entretien de jardin
Suivant contrat annuel - tonte - taille ...

Appelez-nous pour un devis gratuit
06 09 71 27 43

idverde - Chemin des Nates - 85350 Ile d'Yeu



Renaud Barault
— paysagiste —
Un paysagiste diplômé à votre service
pour embellir votre jardin

création et entretien de jardins
aménagement de jardins - croquis à l'aquarelle
gazons - aménagement de terrasses en bois - clôtures
tontes de pelouses - tailles de haies

4 rue de faux girose - 85 350 l'île d'Yeu - renaud.barault@laposte.net
Tél : 06 72 87 63 85

Jardins
Pascal FOURNIER, paysagiste
d'Yeu

création
entretien
aménagement

25 route de la Vigne à la Croix
85350 L' ILE D' YEU
02 51 58 37 36 - 06 07 49 37 63
www.jardinsdyeu.fr
mail : jardinsdyeu@orange.fr

Plantations, engazonnement, clôtures, maçonnerie paysagère (murets, dallage...)
Pour vos travaux de débroussaillage, location avec chauffeur d'un micro tracteur
équipé d'un gribroyeur, rotavator, enfouisseur, godet chargeur, idéal pour petits et
grands jardins (pour débroussaillage, fauchage, préparation de sol pour semis...)

Ô' JARDIN

**ET SI O'JARDIN ÉTAIT VOTRE SEUL
INTERLOCUTEUR SUR L'ILE**
Travaux de jardinage (Tonte, Taille de haie...)
Surveillance de résidence - Ménage

AGRÉÉ SERVICE A LA PERSONNE

contactez Cédric Féliot
06 30 15 73 07
ojyeu85@gmail.com



Turbé-Mousnier

PÉPINIÈRE



Aménagement
Entretien jardin
Pépinière
Maçonnerie
Clôture

OUVERT TOUS LES JOURS
de 10H30 A 12H00 et de 15H30 à 18h30
(sauf dimanches et jours fériés)

FERMÉ LE MATIN
APRES LES VACANCES DE LA TOUSSAINT

Arrivage - Nouvel espace de vente

Route de la Croix - 85350 Ile d'Yeu - 02.51.58.78.20 - 06.24.39.74.88 -
jean-luc.turbe@wanadoo.fr

Remerciements

Mme Françoise Rouet, son fils, sa fille, son gendre, sa belle fille, ses petits-enfants et toute la famille vous remercient pour les marques de sympathie et d'affection que vous leur avez témoignées lors du décès de Joël Rouet.

Ils remercient sincèrement toutes les personnes pour vos mots reçus, une main tendue, une fleur offerte, vos gestes d'amitié, pour toutes ces intentions témoignées. Remercient également le personnel de l'hôpital pour leur accueil.

Patrick et Maryse MARTIN, ses enfants, ses petits enfants, arrière-petits enfants, sa famille, ses amis remercient toutes personnes qui, par leur présence, l'envoi de fleurs et de cartes se sont associées au décès de Josette MARTIN. Remerciements particuliers au Docteur Gravier et à tout le personnel de Calypso pour leur soutien et leur dévouement.

Notre frère GUILLET Luc, fils de Monique COLAS et du Capitaine Louis GUILLET nous a quitté le 7 septembre 2016. Odile et Christine, ses sœurs, leurs enfants et petits enfants, et toute leur famille, remercient les personnes qui se sont associées à leur peine. Elles remercient, particulièrement, tout le personnel des Chênes Verts pour leur écoute, leur gentillesse et leur professionnalisme.

Les enfants et toute la famille THIBAUD-MARTIN remercient chaleureusement les personnes qui ont témoigné de leur affection et de leur peine pour Thérèse, suite à son décès survenu le 27 septembre à Beauvoir / Mer.

Nous souhaitons vous remercier du fond du cœur pour tous vos témoignages d'amour et d'affection lors de notre au-revoir à Françoise Desmarest Bannerie. Merci d'avoir été là à travers votre présence, vos prières, vos belles pensées et vos fleurs qui nous ont aidés et accompagnés. Un grand merci également à l'équipe médicale, aux pompiers, à Monseigneur Rézeau et aux pompes funèbres de l'île. Gérard, Sandrine, Nicolas, Geofrey et Danièle.

Valérie GIANNETTI Pédiatrice-podologue vous informe du transfert de son cabinet à Fromentine à partir du 4 octobre 2016. Je reste à votre disposition les mardis et jeudis au 06 10 30 00 24

Le Musée de la Pêche recherche des maquettes de bateaux de l'île d'Yeu, fileyeur, caseyeur, thonier. (En prêt ou en don)
Contacter Jean-Michel au : 06 70 95 18 65

Pour la commémoration des 100 ans du Drame de l'Ymer, la SNSM de l'île d'Yeu recherche la descendance de Jacques Armand TARAUD (né en 1870).
Contacter Jean-Michel au : 06 70 95 18 65

AV commerce Croc-Oya, murs et fond ou fond et location des murs.
Tél. pour contact et visites : 06 81 52 36 40

AV local commercial 45 m², sortie Port Joinville à 150 m de la gare maritime, idéal garage ou commerce (accessibilité personnes à mobilité réduite OK), possibilité de le transformer en appartement. 109 000 €. Tél. 06 10 80 18 15

Exceptionnel, particulier vend belle propriété avec vue imprenable sur la plage des Vieilles à la Croix. En rez-de-chaussée surélevé, 1 grand séjour avec coin cheminée, mezzanine, grande chambre avec vue mer, cuisine, 2 grandes chambres, 1 bureau, 1 salle de bains, 1 douche, wc. En rez-de-jardin : 1 grand séjour, 1 chambre, 1 salle de bains, 2 wc, 1 grand garage, 1 laverie, 1 cave et 1 sous-sol aménagé. Le tout sur plus de 300 m² sur un beau terrain arboré. DPE : D
Pour toute information, s'adresser au magasin l'île aux Cadeaux : 02 51 58 73 70

Fromentine - Au calme dans résidence à quelques mètres de la plage, à quelques minutes de la gare maritime. Idéal pied-à-terre avec vue sur forêt et mer, ensoleillé toute la journée. A vendre de particulier à particulier studio avec balcon, env. 30 m², situé au 2ème étage. Avec garage fermé dans parking souterrain. DPE en cours. 75000 € à débattre.
Tél. 06 19 68 73 92

AV terrain viabilisé à La Meule, constructible à 50 %, 486 m², 92500 €. Tél. 07 83 15 31 81
Ou 02 51 58 43 18

AV terrain constructible et viabilisé Chateaufort (proche Challans), 669 m², 49000 €. Tél. 06 11 13 38 68

AV terrain constructible et viabilisé à La Barre de Monts, 970 m², 65000 €. Tél. 06 09 67 08 45

A louer terrain nu 400 m² à côté du cimetière, pour stockage, 300 € mensuel. Tél. 06 62 57 67 00
ou 06 80 28 24 72

A louer local, zone artisanale de la Marèche, 110 m² avec wc et mezzanine. S'adresser à SARL Villarbu
Tél. 06 20 93 27 15

A louer local commercial à Port Joinville, avec réserve.
Tél. 06 82 13 52 53

A louer à l'année appartement 1 chambre, salon cuisine équipée, douche, wc, local vélo, cour, dispo au 15/12/2016, 600 €. Tél. 06 15 55 10 39

A louer à l'année Ker Borny, appartement rénové. Rez-de-chaussée. Séjour/cuisine, chambre, salle d'eau, jardin à entretenir, très calme, champêtre. Tél. 02 51 59 45 17
Ou 00 44 77 53 44 39 79

A louer Guadeloupe appartement face au golf-marina de St François, tout confort, 4 couchages, proche plage, commerces et marché.
Tél. 06 61 75 82 93

Particulier loue grand T2 de 48m² rénové au 12^è étage dans résidence privée avec ascenseur, gardien, à Saint Herblain, à la limite de Nantes. Chauffage collectif, nombreux placards, vue dégagée vers l'ouest sans vis-à-vis. Proche commerces, tramway ligne 1, arrêt le plus proche "Romanet". Périphérique "porte de Saint Herblain", 5km de la place du commerce à Nantes. Salon, cuisine, SDB, chambre, dressing, cagibi, grand parking privatif aérien. Loyer : 490€ provision sur charges 70€ par mois 560 €/ mois charges comprises Disponible de suite.
Tél. 06 21 57 05 83

A louer maison Port Joinville, 2 ch, 3 adultes + 2 enfants (lits 140 de longueur), tt confort, terrasse, barbecue, toutes périodes de vacances, semaine, quinzaine. Tél. 02 51 58 38 90 HR

A louer maison à St Sauveur 6/7 mois (avril à octobre), idéal saisonniers, maxi 3 personnes.
Tél. 06 16 43 17 27

Nouveau pilote de chez Oya Hélicoptères recherche location à l'année non meublée, minimum 3 chambres, à compter de fin octobre.
Tél. 06 67 03 28 45

ENTREPRISE P.J.G.

DOUCET David

Entretien et création de jardin
Entretien - ouverture et fermeture piscine
06 65 55 10 00 email : manue.yeu@hotmail.fr

Atout Entretien

A VOTRE SERVICE

- Entretien de pelouse • Gardiennage de maisons
- Tailles de haies • Élagages • Abattages
- Enlèvements de déchets verts (tontes et branchages)
- Dépannages divers

LOCATION DE MATERIELS

- Tondeuses & tondeuse herbe haute • Débroussailluse
- Nettoyeurs haute pression • Perforateurs
- Ponceuses à bande • Scies circulaires • Meuleuses
- Fendeurs de bûches • Groupe électrogène (2300W)
- Marteau piqueur électrique • Broyeur de branches (maxi. 5 cm)

Livraison à domicile gratuite

Laurent PENARD
85350 ILE D'YEU **06 81 71 26 60**

TRAVAUX

avec **MINI PELLE - TRACTO**
PELLE MECANIQUE (BRISE ROCHE)

Raccordement à l'égout - Assainissement
Réalisation d'épandage - Pose fosse toutes eaux - Fondation
Dessouchage - Nivellement - Démolition - Travaux divers



Méca Océan
ZA du Marèche - Ile d'Yeu
Tél. 06 12 19 72 03

**DEVIS
GRATUIT**

Annonces

Famille cherche maison à louer chaque année en juillet. 4 chambres, grand terrain, côté ouest.
Tél. 06 02 31 26 65

Cherche ouvrier menuisier agencier qualifié.
S'adresser à SARL Villarbu.
Tél. 06 20 93 27 15

Recherche heures de ménage, préparation de votre maison (intérieur / extérieur) avant et après votre séjour, repassage à domicile (possibilité de récupérer et déposer le linge à votre domicile). Chèque emploi service.
Tél. 06 12 51 70 42

Je cuisine pour vous ... chez vous, diner ou buffet entre amis. Cuisine classique ou exotique, brunch pour mariage, dîner d'arrivée et courses, suggestions saisonnières.
Tél. 06 14 93 91 02

Propose services et petits travaux pour votre maison (intérieur et extérieur). CESU. Tél. 06 62 69 40 00

Propose services et travaux en chèque emploi service.
David 07 82 54 69 53

Jeune femme passionnée par l'écriture, recherche illustrateur(trice) pour un projet de livre pour enfant. Pour se rencontrer, écrivez-moi :
magali.haia.martin@gmail.com

Vide maison à La Meule, 25/26/27 octobre. Meubles et objets déco, petit électroménager.
Tél. 06 12 85 57 68

Vide maison jeudi 27 octobre de 10h à 16h, 30 rue de la Missionnaire, meubles, bibelots, livres, vaisselles.

Vide maison cause déménagement, 99 rue de Ker Pierre Borny, samedi 29 et dimanche 30 octobre de 10h à 19h. Vaisselle, bibelots, vélos, literie, meubles, tondeuse ... le tout en tbe. Tél. 06 87 85 71 67

AV « scooter » électrique pour handicapé, 4 roues, marque Protty, peu servi, acheté en juin 2015.
Tél. 02 51 58 71 61

AV cause santé, Bungee Trampoline, 4 places, fabrication française, bon état. 06 13 58 18 41 (le soir)

AV table en verre et fer forgé, salle à manger 4 chaises, table bistro en marbre, banc 2 places en pin massif.
Tél. 06 62 57 67 00
ou 06 80 28 24 72

AV meuble télé plateau pivotant H162xL123, 250 €. Bahut 5 portes / tiroirs, H107xL288, 350 €. Chêne massif artisanal. Prix à débattre.
Tél. 02 28 11 49 29

AV buffet bas pin massif, fabrication locale, 3 portes, 3 tiroirs, 170x60x90, 160 €.
Tél. 06 35 11 46 14

AV table bourguignonne à bascule entièrement en noyer, diamètre 115 cm hauteur 72 cm, 80 €.
Tél. 02 51 58 23 04

AV 2 tables chevets, 35€, 1 joug bœuf déco, 40 €.
Tél. 06 86 78 56 24

AV siège auto enfant, groupe 2/3, excellent état, 55 €.
Visible Yeu du 23 au 30 oct.
Tél. 06 84 63 89 95
Ou 02 51 59 28 96

AV poêle bois Mirus, fonte émaillée vert, dim. 52x35x52, à débattre.
Tél. 06 84 63 89 95
Ou 02 51 59 28 96

AV porte coulissante à galandage, neuve, alu laqué blanc, 1 vantail, 2080x900, à débattre.
Tél. 06 80 81 87 21

AV lavabo s/pied + bidet + wc avec réservoir, vintage (coloris caramel), 120 € à débattre.
Tél. 02 28 11 49 29
ou 06 76 06 70 09

AV cuve fuel Rotex 1000 L antidé-bordement vertical variosafe, 78x78x196 cm, état neuf, jamais servi, 580 € (achat 2016 prix public 880 €).

Tél. 06 31 62 73 17
ou 06 87 68 28 17

Donne 2 arbres à couper. Intervenir entre le 29 octobre et le 1er novembre. Tél. 06 08 41 23 89

AV Méhari 1972, 2 places, bon état, bleu et blanc, 9000 €.
Tél. 06 08 57 42 37

AV Méhari 1973, 21000 km, carrosserie et bâche neuves, 4 places, ctok, 13000 €. Tél. 06 08 51 09 06

AV Opel Corsa, 3 portes, 1991, 118000 km, contrôle technique 07/2016, 300 € à déb.
Tél. 06 40 55 38 48

ENTREPRISE MOLLÉ JOËL

TERRASSEMENT TRAVAUX PUBLICS

Réalisation de votre assainissement non collectif

Pour un meilleur respect
de notre environnement
**SEULE ENTREPRISE A L'ILE D'YEU
ADHERANT A LA CHARTE
DE QUALITE ANC VENDEE**



Raccordement au tout-à-l'égout
Confections d'accès stabilisés à vos propriétés
Creusement et busage de puits, de tranchées
Dessouchage, Démolition
Vente de remblais, Terre végétale
Remblais terreux, Pierres à bâtir
Drainages
Mise en terre de vos différents réseaux
Travaux dans le rocher avec brise roche
Confection et curage fossé

Tél. 02 51 59 20 41
joel.molle@wanadoo.fr

Pierre Naturelle - Déco Jardin

ALCEM

MINERAUX

NEGOCE DE MINERAUX

Graviers déco, galets, pelouse synthétique, stabilisateurs, ardoise, schiste, pas japonais, pas rectangle.
NOUVEAU : Carrelage extérieur, carrelage sur plot, pavé, travertin, dallage pierre gneiss - quartzites
PROFESSIONNEL ET PARTICULIER

55 rue de la Grosse Roche 85350 L'ILE D'YEU
02 51 58 80 28 - alcem@orange.fr

LOCATION DE MATERIEL BTP VEHICULES (PARTICULIER et PROFESSIONNEL)

TOUS TRAVAUX AVEC CHAUFFEUR MINI-PELLE,
PELLE A PNEUS, TELESCOPIQUE - NACELLE
Dessouchage, terrassement, démolition,
Fondation, nettoyage terrain, travaux divers

ALCEM

Agence de Location
de Camion et d'Engin de Manutention

55 rue de la Grosse Roche 85350 L'ILE D'YEU
02 51 58 80 28 - alcem@orange.fr

Annonces

AV AX 1990, contrôle technique et mise à niveau septembre 2016, 105000 km, 1500 € à déb.
Tél. 06 15 92 47 00

AV Mercedes 300D, 1992, bon état, 365161 km, en garage à l'année, prix à déb. Tél. 06 70 95 18 65

AV Citroën Jumpy utilitaire, année 2007, 160 000 km, courroie de distribution récente, 2 pneus neufs en plus, intérieur insonorisé, bon état général, 6500 €.
Tél. 06 75 24 64 33

AV remorque Rocca, pour tous bateaux d'environ 5.50 m, année 2005, idéale petits trajets Yeu et mise à l'eau, 200 € à déb.
Tél. 06 60 91 34 64

AV moteur hors bord.
Yeu Nautic - Tél. 02 51 26 07 13

AV Zodiac Medline, 4.80 m, à remonter, 800 €. Tél. 06 26 20 48 03

AV dériveur 470
Yeu Nautic - Tél. 02 51 26 07 13

AV bateau Cabochard, voiles, accastillage, moteur Tohatsu 6cv neuf, remorque, 1500 €.
Tél. 06 14 85 39 12

AV canot 4m70 bon état, antifouling refait, avec moteur Honda 15 cv 4T, 2 coffres de rangement, 2000 €.
Tél. 06 64 84 90 90

AV Zodiac Mark 1, 2016, 3.50m, double emploi, servi 1 mois, 2500 €.
Tél. 01 34 51 33 01

AV Fletcher 5.26, Mercury 100 cv 2T, skis, remorque route, 2700 € à déb.
Tél. 06 81 71 26 60

AV Orkney 520, moteur Yamaha 25 cv, entretien régulier chez Yeu Nautic, place au port J79, 5500 €.
Tél. 06 77 11 34 77
02 51 26 07 13

AV voilier Serenita 5.5, prêt à naviguer. Yeu Nautic .
Tél. 02 51 26 07 13

AV Kirié Fifty 21 visible port plaisance H57, NB Marine, 7000 €.
Renseignements : 01 43 08 62 16

AV bateau Quiksilver 500 Fish, 5 m, Mercury 60 cv an 2002, remorque 2 essieux, bâche de protection, 8500 €.
Tél. 06 80 28 24 72

AV vedette Leader 545 Jeanneau, année 2006, mot. Honda 4T 90 cv, GPS, sondeur, 9900 €.
Yeu Nautic. Tél. 02 51 26 07 13

AV bateau pêche promenade modèle Antares 600 (6 m), année 2004, mot. HB Yamaha 70 cv, année 2009, équipement complet (GPS, sondeur, batterie neuve, relève casier, matériel sécurité, remorque). TBEG.
Tél. 06 70 30 45 35

AV Dufour 3800 CL II 1982, moteur Nanni 1995 21 cv, excellent état, révisé, bien entretenu, très équipé, nombreux accessoires (genois + bôme à rouleurs, annexe + moteur, frigo, GPS, guindeau élect, VHF, BIB, capote, centrale électrique, voiles, etc) Visite Ile d'Yeu Port Joinville poste F51.
Tél. 02 51 58 32 09
ou 01 47 34 92 75

BOURYE

GARDIENNAGE - PLAISANCE



- TRANSPORT DE BATEAUX
- LAVAGE - CARÉNAGE
- PORT À SEC

Tél. 06 03 92 06 08

boury.gp@orange.fr

Route de la Plage - Port-Joinville - L'Île d'Yeu



YEU NAUTIC

VENTE NEUF ET OCCASION
REPARATION, ENTRETIEN BATEAUX
GARDIENNAGE - MECANIQUE
REPARATION BATEAUX
PNEUMATIQUE (agrée Zodiac)

Nouveautés :

Nettoyage, détartrage de carburateurs et injecteurs ... dans un bac à ultrasons.
Nous reprenons les marques Mercury, Quiksilver pour la vente, l'entretien, le S.A.V.



Port de Plaisance
Rue de la Galiole
Ile d'Yeu
yeunautic@orange.fr

02 51 26 07 13



LA ROUE LIBRE

LOCATION / VENTE
& ENTRETIEN DE CYCLES

vous propose :

- Vente de **VELOS NEUFS**
(classiques - VTT - VTC - enfants - vélos électriques)
- Service **REPARATIONS** de vélos

4 rue Calypso 85350 Ile d'Yeu
Tél. 02 51 59 20 70
larouelibre@wanadoo.fr

Retrouvez
La Gazette Annonces
sur internet
www.gazette-iledyeu.com



02 51 58 51 13 - 06 25 90 54 47



CONTINUITÉ... NOUVEAUTÉ... FIDÉLITÉ...
Poussez la porte de l'agence !

DEPUIS 20 ANS

VÉRONIQUE RESTE À VOTRE DISPOSITION
POUR LA VENTE OU L'ACHAT DE VOTRE BIEN 1 Quai de la Mairie

NOTRE SELECTION

| | | | |
|-----------------|---------------------------------------------------------------------------------------------------------------------------------------------------------------------------------------------------------------------------------------------------------------------------------------|-----------------|----------------------------------------------------------------------------------------------------------------------------------------------------------------------------------------------------------------------------------------------------------------------------------------------------------------------------------------------------|
| EXCLUSIVITE | <p>PORT JOINVILLE Réf. 2058 RUE CALME DU PORT MAISON RESTAURÉE AVEC GOÛT DE 3 CHAMBRES ET SON JARDIN FLEURI Le tout sur 240 m² env. Classe énergie : N.C Prix H.A.I : 496 000 €</p> | EXCLUSIVITE | <p>LA MEULE Réf. 2043 AUX ABORDS DE LA CÔTE SAUVAGE BELLE PROPRIÉTÉ de 3 CHAMBRES, ET SON BEAU TERRAIN ARBORÉ CONSTRUCTIBLE Le tout sur 2589 m² env. Classe énergie : E.C Prix H.A.I : 599 000 €</p> |
| EXCLUSIVITE | <p>SAINT SAUVEUR Réf. 2060 CHARME D'UNE MAISON ANCIENNE RÉNOVÉE DANS LA VERDURE DE SON JARDIN Séjour/SAM chem., cuisine, 5 CH, 4 SDD, 3 WC Le tout sur 1 023 m² env. Classe énergie : N.C Prix H.A.I : 825 000 €</p> | EXCLUSIVITE | <p>PORT JOINVILLE Réf. 2054 QUARTIER CALME DU PORT MAISON ANCIENNE RESTAURÉE De 3 CHAMBRES AVEC UN CHARMANT JARDIN FLEURI Le tout sur 363 m² env. Classe énergie : N.C Prix H.A.I : 408 000 €</p> |
| PRIVILÈGE | <p>KER CHALON Réf. 1994 LA PLAGE À CÔTÉ ! MAISON ANCIENNE de 4 CHAMBRES RESTAURÉE AVEC GOÛT, AVEC VUE MER ET SON JARDIN FLEURI Le tout sur 304 m² env. Classe énergie: FC Prix H.A.I : 649 000 €</p> | PRIVILÈGE | <p>PORT JOINVILLE Réf. 2035 CŒUR DU PORT MAISON ANCIENNE de 3 CHAMBRES AVEC SUPERBE JARDIN PLEIN SUD ENTOURÉ DE MURS DE PIERRES Le tout sur 818 m² env. Classe énergie : NC Prix H.A.I : 538 000 €</p> |
| PRIVILÈGE | <p>CADOUERE Réf. 1992 SORTIE DU VILLAGE, CHARME D'UNE MAISON ISLAISE de 3 CHAMBRES GRAND TERRAIN CONSTRUCTIBLE À 100 % Le tout sur 1 233 m² env. - Classe énergie : NC Prix H.A.I : 527 000 €</p> | EXCLUSIVITE | <p>PORT JOINVILLE Réf. 1983 QUARTIER CALME DU PORT MAISON AVEC JARDIN ARBORE Salon, cuisine/SAM, Arrière Cuisine, 2 CHAMBRES, lavabo, 1 SdD, 2 WC, garage cave, abri de jardin. Belle possibilité de construction - A 70 % Le tout sur 680 m² env. - Classe énergie : D.C Prix H.A.I : 341 000 €</p> |
| EXCLUSIVITE | <p>SAINT SAUVEUR EXCEPTIONNEL ! Réf. 2067 AU BOUT D'UNE IMPASSE LES PISTES CYCLABLES des PLAGE Salon, cuisine/SAM, 4 CHAMBRES, SDD, WC SUR TERRAIN ARBORÉ et GARAGE Le tout sur 1 410 m² env. Classe énergie: NC Prix H.A.I : 653 000 €</p> | EXCLUSIVITE | <p>KER BOSSY Réf. 2048 CENTRE DU VILLAGE ! CHARME D'UNE MAISON ANCIENNE de 2 CHAMBRES, AVEC DÉPENDANCES EN PIERRES ET SON TERRAIN CONSTR. Le tout sur 448 m² env. - Classe énergie: NC Prix H.A.I : 394 000 €</p> |

RECHERCHE MAISONS ET TERRAINS
POUR MA CLIENTÈLE QUI TRES ACTIVE DANS SA DEMANDE DE BIENS SUR L'ILE...
CONFIEZ-MOI VOTRE BIEN immobilier ! Je reste à votre écoute...

TERRAINS CONSTRUCTIBLES À VENDRE :

A visiter nos terrains : SAINT SAUVEUR, PORT JOINVILLE, LES SAPINS, KER CHALON, KER CHAUVINEAU...



DES TAUPES ... N'HESITEZ PAS

CONTACTEZ-MOI ! 100 % sur l'île d'Yeu
Intervention Rapide sur simple APPEL.
UN PROFESSIONNEL A VOTRE SERVICE
Philippe DUTREUX Taupier agréé n° 2147

