



Samedi 27 et Dimanche 28 mai

Quai Joseph Martin

Fête de la Mer



1967

2017

50
ans



Ile d'Yeu

150 ans 1867 / 2017

Construction de l'Abri

100 ans 1917 / 2017

Tragique Odyssée du PAUL TOURREIL



En Soirée ANIMATION et RESTAURATION au Profit de la SNSM

Agence
YEU IMMOBILIER
ACHAT • VENTE • CONSEIL
iledyeu-immobilier.com

Votre Agence Immobilière avec

Bureau s/le quai et RDV à votre convenance à tout moment !

1 Quai de la Mairie – Port Joinville
02 51 58 51 13 – 06 25 90 54 47

yeuimmobilier@gmail.com

Extrait de notre Vitrine EXCLU en dernière Page

LE COMPTOIR À ID

*Thés - Cafés
Vins* - Alcools*
Idées cadeaux
gourmandes*

Venez découvrir
son impressionnant
rayon SIROPS,
son rayon EPICES et SELS,
son coin CAVE,
et pleins d'autres saveurs
sélectionnées pour vous
par Margot et David

7 rue de la République
Port Joinville
Tél. 02 28 11 48 60

MAGASIN OUVERT TOUTE L'ANNÉE
TOUS LES JOURS

* l'abus d'alcool est dangereux pour la santé - A consommer avec modération

Artisan TACHFIT

Abattages & Élagages
d'arbres dangereux
C'est ma branche !

Taillages doux et raisonnés
Débroussaillages de terrains
Créations de jardins et pelouses
Aménagements terrasses en bois
Tontes & Entretien Réguliers
À L'ANNÉE

*Un professionnel à votre écoute !
+ de 20 ans d'expérience*

DEVIS GRATUITS
TEL : 02 51 26 05 42
tachfit.vauche@wanadoo.fr



Collection



Tee-shirts - Polos - Sweats
Montres - Casquettes - Stickers

YE COLLECTION
15, Quai Carnot - ILE D'YEU

A VENDRE A L'ILE D'YEU

MAISONS

KER CHALON ,



Maison d'habitation se composant en rez-de-chaussée d'une salle à manger salon, un coin cuisine aménagé, un dégagement, w.c.

A l'étage : deux chambres, un bureau, une salle d'eau w.c. Garage. Local à vélos.

A l'extérieur: terrasses.

Le tout sur une parcelle de 259m².

Classe énergie : D
362 000,00 € Honoraires inclus
Réf : **STE103**

Local commercial,

Corps d'immeuble comprenant : Un ancien local commercial et une maison d'habitation se composant de :

En rez-de-chaussée : une grande pièce de 109m², une salle à manger, une cuisine, un W.C., un bureau.

A l'étage : une grande pièce de 73m², trois chambres, une salle de bains, deux salles d'eau, W.C. Jardin.

Le tout sur une parcelle de 285m². Classe énergie : NC
395 000,00 € Honoraires inclus
Réf : **STE102**

PORT JOINVILLE,

Appartement comprenant, une pièce de vie avec coin cuisine, une chambre, une salle d'eau, w.c. Jardin privatif, local à vélos

Classe énergie : en cours
166 000,00 € Honoraires inclus
Réf : **T110**

Entre PORT JOINVILLE et KER CHALON,



Maison d'habitation se composant d'une entrée, un salon avec cheminée, une cuisine, une salle d'eau, w.c, deux chambres, une véranda. Une chambre indépendante, une cave.

Une annexe comprenant :

Un salon, une kitchenette, une salle d'eau avec w.c, une mezzanine, une chambre avec mezzanine.

Le tout sur une parcelle de 1035m².

Classe énergie : en cours
382 400,00 € Honoraires inclus
Réf : **T111**

PORT JOINVILLE,

Bâtiment comprenant : une entrée, cinq grandes salles, un couloir, deux blocs sanitaires, un bureau, deux réserves, une cuisine, une cour.

Le tout sur une parcelle de 1600m² environ.

Classe énergie : D
670 000,00 € Honoraires inclus
Réf : **M100**

A la sortie PORT JOINVILLE,



Une maison d'habitation comprenant :

Au rez-de-chaussée : une entrée, séjour, une cuisine, une salle de bains, deux chambres.

A l'étage : deux chambres, salle de bains, WC, terrasse. Garage. Maison annexe comprenant: une pièce de vie avec coin cuisine, une chambre, une salle d'eau, W.C. Atelier/garage.

Le tout sur une parcelle de 2101 m²
1 031 000,00 € Négociation incluse
Réf : **G115**

KER BOSSY,

Maison d'habitation comprenant: une salle à manger, une cuisine, une arrière cuisine, deux chambres, une salle de bains, W.C. Un garage, remises. Jardin.

Le tout sur une parcelle de 778m². D.P.E: en cours.

Classe énergie : en cours
258 900,00 € Honoraires inclus
Réf : **B180**

Dans le village de "LA MEULE",



Une maison d'habitation comprenant une entrée, w.c, une pièce de vie, une cuisine aménagée, une salle d'eau. Une remise avec "galeas".

Le tout sur une parcelle de 82 m².
Classe énergie : NC
207 370,00 € Négociation incluse
Réf : **C166**

PORT JOINVILLE,

Maison d'habitation se composant : En rez-de-chaussée de : Deux entrées, un salon avec cheminée, une cuisine salle à manger avec cheminée, un W.C.

A l'étage : Une chambre avec salle de bains W.C.

Logement annexe : coin cuisine, salle d'eau, salle à manger, une chambre.

Cour avec puits, auvent, remise, W.C.



Le tout sur une parcelle 196 m².
Classe énergie : E
619 400,00 € Honoraires inclus
Réf : **J20**

A "LA MEULE",



Une maison d'habitation comprenant une cuisine/salle à manger, un séjour avec cheminée, un couloir, trois chambres dont une avec lavabo, une salle d'eau. Au sous-sol: deux chambres, une partie magasin/débaras/chaufferie. Un garage, un puits, terrasse, jardin. Le tout sur une parcelle de 673m². Zone UP.
Classe énergie : D
331 000,00 € Négociation incluse
Réf : **T106**

TERRAINS

KER CHALON,

Parcelle de terrain d'une superficie de 1655m². Emprise au sol de 70%.
290 800,00 € Honoraires inclus
Réf : **T43**

KER MERCIER,

Parcelle de terrain de 668m². Emprise au sol de 90%.
155 872,00 € Honoraires inclus
Réf : **L34**

Ker Chalons

Ref: 2434



Exclusivité

Clé en main, à deux pas de la plage !

Maison en parfait état, composée au RDC, d'une pièce de vie avec cheminée et cuisine ouverte, un wc, un cellier.

A l'étage, trois chambres, une salle d'eau avec wc. Sur l'extérieur, une courette, un garage et un joli jardin bien exposé.

DPE: En Cours

Prix: 309 000€ FAI

Ker-Chalon

Ref: 2456



Style Loft avec jardin

Maison composée d'une grande pièce avec mezzanine, une grande pièce de vie avec cheminée, cuisine américaine équipée et une grande chambre mezzanine, une salle d'eau avec wc. Sur l'extérieur, une terrasse et un jardin.

DPE: En Cours

Prix: 289 800€ FAI

Charmante maison typique

Ref: 2467



Exclusivité

Maison composée d'un salon avec cheminée, une cuisine, deux chambres, une salle d'eau avec wc, une chaufferie.

Sur l'extérieur, une terrasse en pierre et un beau jardin constructible. Emprise au sol 90%

DPE: En Cours

Prix: 220 000€ FAI

Cadouère

Ref: 2466



BAISSE DE PRIX

Maison composée d'une grande cuisine ouverte sur séjour, une chambre, une salle d'eau, un wc, une grande véranda. Sur l'extérieur, deux remises et un agréable jardin clos de murs de pierre, exposé sud et sans vis à vis.

DPE: En Cours

Prix: 217 350€ FAI

Ker Pierre Borny

Ref: 2480



NOUVEAUTE

Charmante maison rénovée, composée d'une pièce de vie avec cheminée, une cuisine aménagée, deux chambres dont une avec salle d'eau-wc et galetiás, une salle d'eau, un wc. Sur l'extérieur, une cour et jardinnet.

DPE: E

Prix: 310 500€ FAI

Port-Joinville

Ref: 2450



Maison et Annexe avec aperçu Mer, composée d'une entrée, une pièce de vie avec cheminée, une cuisine, 3 chambres, une salle d'eau, un wc, une véranda et une cave. L'annexe comprend, une pièce de vie avec coin cuisine, une mezzanine, une chambre avec galetiás, une salle d'eau avec wc. Le tout sur une parcelle d'environ 930 m². Emprise au sol de 70%.

DPE: E

Prix: 382 950€ FAI

Proche plage

Ref: 2402



VENDU

Dans une résidence, studio composé d'une pièce de vie avec coin cuisine, une salle de bains avec wc, un jardinnet

Saint Sauveur

Ref: 2446



VENDU

Belle propriété composée au RDC, d'une grande pièce de vie comprenant cuisine ouverte, salle à manger et salon avec cheminée, deux chambres, une salle d'eau, un wc, une buanderie. A l'étage, une chambre parentale avec salle de bains et wc, un dressing. Sur l'extérieur, terrasses, patio et un agréable jardin arboré.

Ker Chalons

Ref: 2462



VENDU

Maison composée au RDC, d'une pièce de vie avec coin cuisine, une chambre et une salle d'eau avec wc.

A l'étage, une mezzanine, une chambre et un coin couchage.

Sur l'extérieur, une remise, un abri de jardin et un beau jardin arboré et constructible.

NOTRE PLUS !!!

Pour vous donner plus de visibilité dans la réalisation de votre projet, tant de vente que d'achat, nous travaillons en collaboration avec des professionnels reconnus du bâtiment et de la construction à l'Ile d'Yeu qui pourront vous renseigner pour vos travaux d'extension, de rénovation, de rafraîchissement ou de mise aux normes...

Sabias Immobilier



Transaction - Estimation - Conseil

EXCLUSIVITE

Calme assuré

Entre "Saint Sauveur" et "La Meule", Terrain constructible sur chemin de terre d'une superficie d'environ 493 m².

Emprise au sol de 30 %.

Prix : 93 510 € *

* Hon. inclus charge acquéreur : 3,9 % TTC (Prix 90 000 € hors honoraires)

Réf : 198

EXCLUSIVITE

A proximité du Port

Maison d'habitation : salon, cuis/SAM, buanderie avec galetias, couloir, 3 ch, SDB, WC, remise ; Jardin constructible ; Emprise au sol de 70 %.

Le tout sur une parcelle de 690 m².

DPE : en cours.

Prix : 289 800 € *

* Hon. inclus charge acquéreur : 3,5 % TTC (Prix 280 000 € hors honoraires)

Réf : 194

EXCLUSIVITE

Maison familiale

Au cœur de "Port Joinville" au calme, Propriété bâtie en parfait état : salon/SAM, cuis. aménagée et équipée, véranda, 3 CH, SDE, WC, 2 garages, atelier, patio, piscine et jardin constructible.

Le tout sur une parcelle de 994 m².

DPE : en cours.

Prix : 695 250 € *

* Hon. inclus charge acquéreur : 3 % TTC (Prix 675 000 € hors honoraires)

Réf : 244

EXCLUSIVITE

Pour les passionnés de balade

Entre "Saint Sauveur" et "La Meule", Maison d'habitation au calme : salon/SAM, cuisine, 3 ch, SDB, WC, garage, terrasse et jardin autour.

Le tout sur une parcelle de 518 m².

DPE : E.

Prix : 396 550 € *

* Hon. inclus charge acquéreur : 3 % TTC (Prix 385 000 € hors honoraires)

Réf : 197

EXCLUSIVITE

Coup de cœur à poser ses valises

Cœur de "Ker Châlon",

Maison d'habitation au calme : entrée, salon/SAM avec cuis. aménagée et équipée, deux CH, SDE, 2 WC ; Etage : CH, salon/bureau ; Garage avec douche et galetias, patio, remise et jardin.

Le tout sur une parcelle de 221 m².

DPE : en cours.

Prix : 432 600 € *

* Hon. inclus charge acquéreur : 3 % TTC (Prix 420 000 € hors honoraires)

Réf : 253

EXCLUSIVITE

A découvrir sans tarder

Dans le village de "Saint Sauveur", Un terrain constructible d'une superficie de 450 m². Emprise au sol de 30 %.

Prix : 89 770 € *

* Hon. inclus charge acquéreur : 3,9 % TTC (Prix 86 400 € hors honoraires)

Réf : 160

EXCLUSIVITE

Idéal pied à terre ou 1er investissement

A "Port Joinville", Studio : salon/SAM, cuis, ch, SDB, WC, cour de 23 m².

Le tout sur une parcelle de 70 m². DPE : E

Prix : 155 250 € *

* Hon. inclus charge acquéreur : 3,5 % TTC (Prix 150 000 € hors honoraires)

Réf : 70

EXCLUSIVITE

Charmante maison ancienne

Au cœur de "Port Joinville", Maison d'habitation : salon, cuis/SAM, 3 ch, SDB, SDE, WC, pièce de rangement, 2 remises et jardin.

Le tout sur une parcelle de 200 m².

DPE : Vierge.

Prix : 329 600 € *

* Hon. inclus charge acquéreur : 3 % TTC (Prix 320 000 € hors honoraires)

Réf : 218

EXCLUSIVITE

Endroit calme

Cœur de "Port Joinville",

Maison d'habitation en parfait état : Au rez-de-chaussée : entrée, SAM, cuisine, buanderie avec douche, WC ; Etage : 3 ch, SDE ; Garage avec galetias, patio, remise et jardin.

Le tout sur une parcelle de 245 m².

DPE : en cours.

Prix : 463 500 € *

* Hon. inclus charge acquéreur : 3 % TTC (Prix 450 000 € hors honoraires)

Réf : 231

EXCLUSIVITE

A découvrir sans tarder

A proximité de "Saint Sauveur", venez découvrir ces 3 terrains constructibles d'une superficie de 500 m² à 1000 m² chacun de 500 m² à 1000 m².

Emprise au sol de 50 %.

EXCLUSIVITE

Proche de la côte sauvage

Village de "Ker Chauvineau",

Maison d'habitation : salon/SAM avec cuis. aménagée, 3 ch, SDE, WC, couloir, garage et jardin autour constructible.

Le tout sur une parcelle de 1430 m².

DPE : en cours.

Prix : 370 800 € *

* Hon. inclus charge acquéreur : 3 % TTC (Prix 360 000 € hors honoraires)

Réf : 187

EXCLUSIVITE

Grand potentiel

Au cœur de Port Joinville, vous serez séduit par cet immeuble à usage commercial, professionnel, habitation d'une superficie de 270 m² sur deux niveaux. DPE : en cours.

Prix : 494 400 € *

* Hon. inclus charge acquéreur : 3 % TTC (Prix 480 000 € hors honoraires)

Réf : 177

*Laëtitia et Anne-Laure sont heureuses de vous accueillir
à l'agence située au 11 rue Calypso
(à côté de la boulangerie Au Feu de d'Yeu)*

Tél. 02 51 59 09 05 / 06 12 16 68 95 - mail : sabiasimmobilier@gmail.com
Site de l'agence : www.sabias-immo-yeu.fr

EXCLUSIVITE

Exceptionnelle et rare

Cœur de "Ker Chauvineau", produit rare pour cette maison d'habitation à restaurer : cuisine, grande pièce de vie, remise, jardins sud et nord.

Le tout sur une parcelle de 135 m².

DPE : NS.

Prix : 186 300 € *

* Hon. inclus charge acquéreur : 3,5 % TTC

(Prix 180 000 € hors honoraires)

Réf : 130

EXCLUSIVITE

Murs et fonds de commerce

Investissement commercial au cœur de "Port Joinville", ce restaurant refait à neuf de 270 m² sur deux niveaux bénéficie de 3 salles, cuis., arrière-cuis./plonge, diverses pièces, terrasse, appartement et logement de fonction.

Le tout sur une parcelle de 200 m².

DPE : en cours.

Prix : 545 900 € *

* Hon. inclus charge acquéreur : 3 % TTC

(Prix 530 000 € hors honoraires)

Réf : 73

EXCLUSIVITE

Exceptionnelle et rare

Cœur de "Port Joinville",
Propriété ancienne en parfait état :
1°) Maison d'habitation :
- RDC : salon, SAM avec cuisine, ch, WC ;
- Etage : 2 ch, SDE, WC,
2°) Annexe : grande ch, salle d'eau WC ;
3°) Annexe : ch, SDE avec WC,
Terrasse en pierre, puits
et jardin ensoleillé.

Le tout sur une parcelle de 410 m².

Prix : 638 600 € *

* Hon. inclus charge acquéreur : 3 % TTC

(Prix 620 000 € hors honoraires)

Réf : 62

Emplacement exceptionnel

En face de la plage "Les Fenêles",

au sud de

Deux terrains constructibles d'une

superficie de 1157 m² et 1115 m².

Emprise au sol de 30 %.

EXCLUSIVITE

"Saint Sauveur"

Un terrain constructible au fond d'un passage privé d'une superficie de 1826 m².
Emprise au sol de 30 %.

Prévoir un assainissement autonome.

Prix : 283 490 € *

*Hon. inclus charge acquéreur : 3,5 % TTC

(Prix 273 900 € hors honoraires)

Réf : 282

EXCLUSIVITE

Juste à poser ses valises

Au cœur de "Port Joinville",
à proximité des commerces,
Une propriété bâtie : salon/SAM,
cuis. aménagée, 4 CH, 2 SDE, 2 WC ;
Garage avec galetias, local de jardin
et terrain autour constructible.

Le tout sur une parcelle de 859 m².

DPE : E.

Prix : 417 150 € *

*Hon. inclus charge acquéreur : 3 % TTC

(Prix 405 000 € hors honoraires)

Réf : 274

EXCLUSIVITE

Pour les passionnés de pierre

Au cœur de "Port Joinville",
Au centre des commerces,
Maison d'habitation offrant différentes
possibilités d'aménagements :
RDC : salon, cuisine, cave ;
1^{er} étage : CH avec SDE et WC ;
2nd étage : CH.

Le tout sur une parcelle de 55 m².

DPE : En cours.

Prix : 350 200 € *

*Hon. inclus charge acquéreur : 3 % TTC

(Prix 340 000 € hors honoraires)

Réf : 276

Juste à poser ses valises

Au cœur du village de "Cadouère",
Maison d'habitation en parfait état :
entrée, salon, cuis. aménagée,
mezz., SDE, WC, CH à l'étage ;
Remise et jardin.

Le tout sur une parcelle de 218 m².

DPE : En cours.

Prix : 269 100 € *

*Hon. charge acquéreur : 3,5 % TTC

(Prix 260 000 € hors honoraires)

Réf : 280

A visiter sans tarder

Vue sur le quai de "Port Joinville", un local professionnel : plusieurs pièces et un studio : salon/SAM, cuis., CH, SDE et WC,
Le tout sur une superficie de 87 m².

Proche de "Saint Sauveur"

Une maison d'habitation :
Au RDC : salon/SAM, cuis. aménagée,
SDE, WC ; CH à l'étage ;
Garage et terrain autour constructible
(emprise au sol de 30 %).

Le tout sur une parcelle de 1066 m².

DPE : En cours.

Prix : 391 400 € *

*Hon. inclus charge acquéreur : 3 % TTC

(Prix 380 000 € hors honoraires)

Réf : 249

Idéal pied à terre ou 1^{er} investissement

Entre "Port Joinville" et "Ker Châlon",
Appartement au 1^{er} étage
(surface hab. 51 m²) :
salon/SAM avec cuis. ouverte, CH,
SDE avec WC, mezzanine, buanderie ;
Un balcon, une pièce de rangement
et jardin privatif.

DPE : En cours.

Prix : 165 600 € *

*Hon. inclus charge acquéreur : 3,5 % TTC

(Prix 160 000 € hors honoraires)

(Bien soumis à la copropriété sur
une parcelle totale de 400 m², 3 lots
dans la copropriété, aucune charge
courante annuelle).

Réf : 265

Juste à poser ses valises

Au cœur du village de "Cadouère",
Au calme, une propriété bâtie :
- maison d'habitation : salon/SAM
avec cuis. ouverte aménagée, 3 CH,
SDE, WC ;
- annexe : salon/SAM avec cuis.
ouverte aménagée, CH, SDE avec WC ;
- garage, pièce, abri à bois et terrain
autour constructible.

Le tout sur une parcelle de 1539 m².

DPE : D.

Prix : 432 600 € *

*Hon. inclus charge acquéreur : 3 % TTC

(Prix 420 000 € hors honoraires)

Réf : 262

*Laëtitia et Anne-Laure sont heureuses de vous accueillir
à l'agence située au 11 rue Calypso
(à côté de la boulangerie Au Feu de d'Yeu)*

**Tél. 02 51 59 09 05 / 06 12 16 68 95 - mail : sabiasimmobilier@gmail.com
Site de l'agence : www.sabias-immo-yeu.fr**

Estimation - Conseil - Transaction

Vous vendez ? Vous achetez ?

Je vous aide à concrétiser plus rapidement votre projet immobilier grâce à :

Une très large diffusion
sur les sites immobiliers
professionnels

Un excellent
référencement
sur le web

Une grande visibilité de
votre bien pour l'ensemble
des acquéreurs potentiels

Et pour vos biens d'exception, un site d'exception avec
CAPIFRANCE Luxe & Prestige qui fait le lien vers les sites immobiliers
professionnels de prestige.

capifrance
LUXE & PRESTIGE

MANDAT DE RECHERCHE N° 482096

Un client me confie la recherche de son futur bien à l'Ile-d'Yeu :

Son projet :

une maison de 3 chambres, 4 de préférence située dans l'axe École de voile - Marais salé - St Sauveur - Les Martinières - La Croix - Plage des Soux
Environnement calme sur un terrain de 1 500 m² minimum.

Budget de 650 000 € FAI dont 3% d'honoraire à la charge de l'acquéreur.

Afin de satisfaire la demande de mon client, n'hésitez pas à me contacter si vous vendez un bien répondant à ces critères.

PROXIMITÉ PORT-JOINVILLE

Port-Joinville - Maison bénéficiant de beaux volumes dont une pièce de vie spacieuse ainsi que 3 chambres en rez-de-chaussée et 2 chambres au 1^{er} étage au sein d'un logement indépendant. L'ensemble est parfaitement entretenu, intérieur comme extérieur ainsi que le parc de 2 240 m² environ. Bel environnement calme. Les honoraires TTC sont inclus et sont à la charge de l'acquéreur, soit 2,91% du prix du bien.

Ref. 470670 - 566 500 € - DPE D

LES SAPINS

Offrez-vous le bord de Mer et l'accès plage à quelques pas ainsi que la proximité des activités de l'île : École de voile centre équestre - tennis - Profitez du calme et d'un emplacement privilégié dont bénéficie cette maison de 3 chambres. L'annexe de 41 m² permet des aménagements complémentaires : chambres ou autres...L'ensemble est bâti sur une parcelle de 750 m² environ.

Ref. 452103 - 476 100 € - DPE D.

ST SAUVEUR

Vous aimerez l'alliance du charme authentique de l'Ile-d'Yeu avec ses ruelles et murets de pierres...et la rénovation contemporaine de cette maison en pierre de pays bénéficiant de beaux volumes dont 4 chambres. Vous profiterez en toute convivialité de la terrasse avec accès sur venelle et petite rue. Vous profiterez des plages toutes proches. L'ensemble est bâti sur une parcelle de 121 m² environ. DPE E. Possibilité d'un commerce en RC et d'un appartement à l'étage.

Ref. 443133 - 432 000 € - DPE E

PORT JOINVILLE

Idealement située dans une petite rue calme en retrait du port tout en ayant la proximité des commerces et de la gare maritime que vous rejoindrez à pied, cette maison bénéficie de beaux volumes dont 3 chambres. Vous bénéficiez d'une annexe et d'un garage. L'ensemble est bâti sur une parcelle de 550 m² environ. Les honoraires TTC sont inclus et sont à la charge de l'acquéreur, soit 3,50 % du prix du bien.

Ref. 481 809 - 395 000 € - DPE D

LA MEULE

Au sein d'un environnement village calme et agréable maison de 3 chambres bâtie sur une parcelle de 680 m² environ. Deux chambres d'appoint ont été aménagées en rez de jardin.

Ref. 456875 - 331 200 € - DPE D

KER BORN Y

Maison de construction récente bénéficiant de beaux volumes dont 4 chambres sur une parcelle de 400 m² environ. Le port et les plages sont à quelques pédalages. Les honoraires TTC sont inclus et sont à la charge de l'acquéreur, soit 3,50 % du prix du bien.

Ref. 455050 - 331 200 € - DPE D

Retrouvez tous les biens à la vente sur mon site web francine.hauptert.capifrance.fr

Prêt à taux zéro - Statut LMNP - Loi Pinel
Accession - Complément de revenu - Défisicalisation

Profitez de ma présence permanente à l'Ile-d'Yeu pour me rencontrer.

Nous fixons un RV, je me déplace à votre domicile à l'Ile-d'Yeu, je vous présente les différents dispositifs et les programmes neufs disponibles à Nantes, Challans ou sur d'autres villes (vente sur plans).

Vous ou une personne de votre entourage vendez un bien ?

N'hésitez pas à me contacter pour une étude personnalisée de votre projet de vente.

www.capifrance.fr



Aude BENETEAU

06 78 89 33 55

a.beneteau@proprietes-privées.com

www.proprietes-privées.com



MA RECHERCHE

SECTEUR PORT JOINVILLE

MAISON 3 CHAMBRES AVEC GARAGE IDEALEMENT !
MAISON ANCIENNES AVEC OU SANS TRAVAUX ET JARDIN
MAISON POUR PIED A TERRE AVEC UNE CHAMBRE OU MEZZANINE
GARAGE OU VOLUME A AMENAGER TRAVAUX SANS SOUCIS
TERRAIN ENTRE 350 à 2000m²

SAINT SAUVEUR

MAISON ANCIENNE A RENOVER
TERRAIN CONSTRUCTIBLE TOUTES SURFACES
BATIMENT A RENOVER

KER CHALON - KER BOSSY - KER CHAUVINEAU - KER PIERRE BORNLY - LA MEULE

MAISON 2 CHAMBRES MIN AVEC OU SANS TRAVAUX
TERRAIN CONSTRUCIBLE

LA CROIX - LES CONCHES - LES SAPINS - LES BROCHES

PROPRIETE SUR BELLE PARCELLE

www.proprietes-privées.com La nouvelle espèce immobilière

0 805 13 00 17 Service & appel gratuits

Vie municipale

Budget 2017 : 7 M € d'investissement sans emprunt ni hausse des taux d'imposition

Le 29 mars, le conseil municipal a arrêté les comptes de la commune pour 2016. Avec 19 M€ en recettes et 16,3 M€ en dépenses, le compte administratif (budget principal) dégage un excédent de 2,7 M€ qui est reporté sur le budget 2017, pour un quart en fonctionnement et trois quarts en investissement. Les charges de personnel totalisent 46 % des 9,2 M€ dépensés en fonctionnement. Les investissements sont comptabilisés à hauteur de 5,7 M€. Côté recettes, les impôts et taxes ont rapporté près de 7,5 M€. Les dotations et subventions de fonctionnement s'élèvent à 2,3 M€, et les subventions d'investissement, à 2,3 M€ également, dont 1,5 M€ reporté sur l'exercice 2017. Ajoutés à la dotation communale d'insularité, perçue pour la première fois cette année, ces résultats permettent de présenter un budget principal 2017 en hausse, sans augmenter les impôts ni recourir à l'emprunt.

Budget en augmentation

D'un montant de près de 20 M€, le budget 2017 est supérieur de 14% au budget voté en 2016. Il est présenté à l'équilibre, ainsi que la loi l'oblige. Le budget de fonctionnement s'établit à 12,7 M€. Les élus prévoient un excédent de 1,4 M€ (virement à la section d'investissement). Hors cette ligne budgétaire, les dépenses de fonctionnement sont équivalentes à celles adoptées

en 2016 – et supérieures de 8,7 % à celles effectivement réalisées. « Cela permet d'autofinancer fortement nos équipements. Le budget d'investissement prévoit une subvention sur le budget annexe maison funéraire » précise Bruno Noury. En outre, une réserve de 700 000 € est également constituée, inscrite en dépenses imprévues. Les dépenses de personnel sont stabilisées à hauteur de 4,4 M€. Quant aux investissements, ils s'établissent à 7,3 M€. Plus des trois quarts des dépenses d'équipement, soit 3,7 M€, sont affectées à cinq postes : centre technique municipal, bâtiments communaux, voirie, matériel et Yeu 2030. Les travaux relatifs aux bâtiments communaux concernent « la couverture du tennis*, la nouvelle classe à l'école du Ponant, la toiture de l'ancienne usine SPAY et celle du musée de la pêche » précise le maire. « Le permis de construire du centre technique municipal a été accepté et le démarrage du chantier aura lieu vraisemblablement cet automne. En ce qui concerne les matériels, beaucoup de demandes des services n'avaient pas été retenues ces dernières années. Légièmes, elles ont été privilégiées cette année » ajoute Bruno Noury. Le démarrage du projet de médiathèque et d'un espace jeunesse au Petit Chiron est également inscrit dans le budget 2017 (étude de fai-

sabilité, définition du programme, choix du maître d'œuvre).

Stabilisation des impôts

Côté recettes, les taux de la taxe d'habitation, du foncier bâti et non bâti et de la CFE demeurent inchangés. Ces impôts et taxes devraient rapporter 7,5 M€. Les subventions de fonctionnement s'élèvent à plus de 3 M€, grâce à la dotation communale d'insularité (1,14 M€) et les subventions d'investissement, à 1,7 M€. Il n'est pas prévu d'emprunter pour financer les dépenses du budget principal. En revanche, pour réaliser les travaux sur la station d'épuration et le réseau d'assainissement (figurant sur un budget annexe), il serait nécessaire de recourir à l'emprunt à hauteur de 1 070 000 €.

Des choix contestés par l'opposition

Reconnaissant que « la situation financière du budget principal de la commune s'est améliorée depuis 3 ans, avec un encours de la dette passé de 13,5 M€ en 2013 à 10,4 M€ en 2016 », François-Xavier Dubois, chef de file de l'opposition municipale, conteste toutefois les choix d'investissements de la municipalité. « Pas assez de crédit pour notre voirie, toujours autant d'argent pour Yeu 2030 et la transition énergétique, et surtout une médiathèque de 3 M€ au Petit Chiron.

A t-on vraiment besoin d'une médiathèque de 600 m² ? Décider d'une implantation dans un quartier qui doit être repensé, n'est-ce pas mettre la charrue avant les bœufs ? Faudra-t-il attendre des années avant de remplacer le chapiteau ? Quant aux investissements dits écologiques, ils peuvent être justifiés pour des projets éprouvés. En revanche, profiter de subventions parfois larges pour servir de laboratoire et enclencher des budgets de fonctionnement qui deviendront incontrôlables ne va pas dans le sens d'une bonne gestion. Nous suggérons que les Islais soient consultés avant tout investissement majeur pour le long terme. L'avis du contribuable est toujours incontournable ». En réponse, le maire a souligné « notre gestion est saine, même très saine, grâce notamment aux efforts de gestion de tous, élus et salariés. Le projet de médiathèque était écrit dans notre programme, nous le réalisons, il est normal que les élus respectent leurs promesses. Aujourd'hui, la bibliothèque a 750 abonnés, c'est une vraie réussite ».

* Le coût de la couverture du terrain de tennis route du Marais salé est estimé à 300 000 € et non 500 000 € comme indiqué par erreur dans la Gazette 233.

Monik Malissard

En bref

Hommage à Jean-Paul Roux

Le conseil municipal du 18 avril a commencé par une minute de silence en hommage à Jean-Paul Roux, décédé. Membre de l'Union des compagnons de la libération, vice-président de l'Union nationale des CCAS, il siégeait au sein du CCAS de l'île et avait instigué l'Union des CCAS de Vendée. Le maire a salué « sa sagesse, son engagement dans la vie locale et son esprit profondément républicain ».

Terre Fert'île : recrutement d'une chargée de mission

Afin de faire avancer plus fortement le projet Terre Fert'île visant à reconquérir les friches agricoles, et de soulager le travail des bénévoles, le Comité de développement agricole a recruté, pour un an renouvelable, une chargée de mission dont l'emploi est géré par le Collectif agricole. Le coût de l'opération s'élève à 77 800 €. Il est pris en charge par la commune (18 200 €), le Collectif agricole (4 800 €), l'association Yeu Demain (4 800 €) et la Fondation de France (30 000 €). Une subvention européenne de 20 000 € devrait également être obtenue. Le 18 avril, Michel Cha-

ruau, adjoint au développement économique, s'est dit « fier et heureux de soumettre ce partenariat avec le Collectif agricole à l'approbation du conseil municipal. Depuis le lancement de Terre Fert'île, le prix du foncier agricole se moralise et se rapproche de celui du continent (3 € sur l'île versus 1 € à 2 € en Vendée). Des propriétaires se font connaître pour céder leurs terrains en zone agricole, certains cherchent à les vendre via la SAFER. Il y a une prise de conscience que remettre les terres en culture est un acte citoyen. Un premier défrichage a eu lieu près du sémaphore pour y installer des ruches ». Patrick Bernard, adjoint à l'environnement, souligne que « le niveau élevé de la contribution financière des associations témoigne de leur fort engagement dans le projet ».

Hélistation : enquête publique dès juillet, suivie d'une concertation citoyenne

Pour maintenir l'hélistation de Port-Joinville, avec l'accueil de vols commerciaux réguliers, la commune doit obtenir un agrément ministériel, après enquête publique -

accordée en 1986, l'autorisation préfectorale dont bénéficie l'hélistation est restreinte aux évacuations sanitaires et aux vols à la demande. Le dossier d'enquête publique présenté en préfecture par la mairie en 2015 a fait l'objet d'un avis de l'Autorité environnementale, qui a demandé que soient réalisées des études complémentaires liées à l'environnement et à la sécurité. Dans son avis du 6 avril 2016, elle recommande « de compléter le dossier par des évaluations récentes de l'impact de l'activité hélistation, notamment en ce qui concerne le bruit, la qualité de l'air ou les émissions de gaz à effet de serre, et de réévaluer en conséquence les mesures d'évitement, de réduction ou de compensation nécessaires ». Elle recommande également de comparer de façon plus détaillée le projet soumis à enquête publique avec « la variante qui consisterait à déplacer l'hélistation actuelle sur l'aérodrome de l'île d'Yeu ».

La commune a fait réaliser les études complémentaires, qui seront consultables lors de l'enquête publique. Celle-ci aura lieu en juillet-août et devrait débiter le 6 juillet. La municipalité souhaite engager

dans la foulée une concertation citoyenne avant de décider si l'hélistation est conservée à Port-Joinville ou si elle est transférée à l'aérodrome. « Nous avons fait les études pour savoir où l'on va. Le débat dépasse le seul conseil municipal. Tout un chacun doit pouvoir se forger une opinion au vu de l'éclairage apporté par les éléments techniques » a déclaré le maire le 18 avril.

Restructuration de l'hôtel de ville

Le conseil municipal a approuvé le 18 avril le programme de restructuration de l'hôtel de ville qui prévoit une rénovation thermique et fonctionnelle du bâtiment (365 m²), la démolition des bâtiments des 3 et 5 rue Requenon et une extension de 800 m². Le projet permettra de regrouper des services et de rapprocher les équipes. Supérieur à 3 M€, son coût total devrait être couvert en partie par des subventions. Les procédures de mise en concurrence pour le choix de prestataires, l'architecte notamment, vont être lancées.

Monik Malissard

En qualité de gestionnaire du Domaine Public, la CCI Vendée fait appel à candidature pour l'occupation d'une surface de 240 m² sur le Terre-plein de la GALIOTE à Port Joinville, afin d'y exercer une activité à caractère maritime. Le dossier est à retirer auprès de la Capitainerie plaisance .
Date limite de remise des candidatures : 30 juin 2017 à 15h.



Pour en savoir plus, contacter :
Mr GAILLARD Jean-Claude
 au **02 51 58 38 11**
jean-claude.gaillard@vendee.cci.fr
 Port de Plaisance - CCI Vendée
 Quai Vernier 85350 Ile d'Yeu



AGENCE DE L'ÎLE
 VENTE • ESTIMATIONS • CONSEILS

Sophie et Vanessa
vous accueillent
du lundi au samedi
 de 9h à 12h et de 14h à 18h

7 rue Gabriel Guist'hau
 (zone piétonne)

02 51 58 37 45
06 58 71 13 68

immobilier@agencedelile.com

www.agencedelile.com



06 32 24 07 31

allbox44@gmail.com
 44680 SAINTE PAZANNE



LOCATION
Garde-meubles

A partir de
29€ttc
 par mois

www.all-box-location44.com

ACCES 24H/24 - 7J/7



Votre Maîtrise d'Œuvre en Toute Sérénité
Donovan BAUDRY

présent sur L'ÎLE D'YEU toute l'année pour réaliser vos projets :
 Maison neuve - Extension - Rénovation
 Aménagements intérieurs - Coordination de travaux
 4, Bis rue de la Fosse à la Cane ■ 85350 Ile d'Yeu
 Tél. 06 86 11 98 30 ■ E-mail > donovan.yeu@live.fr

Émilie Roy - architecte

Maisons et rénovations à l'Île d'Yeu
 www.emroy-architecte.com
 06 71 00 77 77 • cohroy@wanadoo.fr



www.yeu-surveillances.com

INTERFACE : PROPRIETAIRES / LOCATAIRES

*accueils, remises des clés, états des lieux,
 livraisons, travaux...ouverture, fermeture,
 gardiennage, réception des alarmes ...*

Tous services à la carte **Tél. 06 60 11 66 50**

Imago

Diagnostics
Immobiliers

CERTIFIÉ Bureau Veritas • Tarif compétitif • Rapports sous 24H

02 51 39 85 48

PRÉSENT SUR L'ÎLE
 DEPUIS 2003

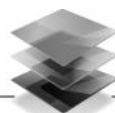
e-mail : contact@imago-diag.com ■ site : www.imagodiag.com

NOUVEAU | BUREAU DE CONTROLE

INSPECTION PERIODIQUE

- Electricité
- Gaz
- Engin de levage

Hôtel
 Camping
 Usine
 Etc ...



GÉOUEST
 SUSSET & ASSOCIES
 DES EXPERTS POUR DES CONSEILS SUR MESURE

INGÉNIERIE
GÉOMÈTRE-EXPERT
TOPOGRAPHIE

LA ROCHE-SUR-YON
 TÉL. 02 51 37 27 30

LA ROCHELLE
 TÉL. 05 46 27 14 97

OLONNE-SUR-MER
 TÉL. 02 51 23 85 52

MARANS
 TÉL. 05 46 27 14 97

L'ÎLE-D'YEU
 TÉL. 02 51 37 50 07

www.geouest.fr

Elections présidentielles

Le 2nd tour aura lieu le dimanche 7 mai .

Les bureaux de vote seront ouverts de 8h à 19h, aux endroits habituels. Se munir de sa carte d'électeur et d'une pièce d'identité.

Déchets



REDEVANCE INCITATIVE

Vous n'avez pas encore votre nouveau bac pour la collecte des ordures ménagères (couvercle bleu) ? Contactez au plus vite le service Environnement au 02 51 59 49 59 ou venez dans nos locaux au 22 rue de la Victoire du lundi au vendredi de 9h à 12h30 et le jeudi de 13h15 à 17h30.

Les cartes d'accès aux différents dispositifs de collecte (déchèterie, pôle de la Gravaire, Soleil Pac) seront envoyées par courrier avec un guide d'accompagnement dans les prochaines semaines.

CONSIGNES DE TRI SIMPLIFIÉES

Depuis le 1^{er} janvier 2017, partout en Vendée, la consigne pour le tri des emballages est plus simple. Désormais, **tous les emballages ménagers** sont à trier et à déposer en vrac dans les bacs de tri (couvercle vert) ou dans les colonnes spécifiques des points tri. **Inutile de les laver, il suffit de bien les vider et de ne pas les imbriquer.**

EN VENDÉE
**TOUS LES
EMBALLAGES
SE TRIENT**

Crottinette

Sans cesse alertés par des concitoyens agacés, il faut se rendre à l'évidence, l'espace public est régulièrement jonché de déjections canines, que les maîtres n'ont pu, ou n'ont voulu, ramasser.

S'il est coutume de dire que d'y mettre le pied, porte bonheur, nombre d'entre nous s'en trouvent irrités.

Deux profils de récalcitrants ont été identifiés :

- des usagers qui promènent leur toutou avec ou sans laisse et le laissent faire n'importe où,
- des propriétaires qui ouvrent la porte de leur domicile pour que leur chien aille prendre l'air... et ses aises sur la voie publique!

Il n'est pas rare d'entendre que les petits chiens ont des déjections moins gênantes que les gros ou qu'il convient de sanctionner les maîtres, seuls responsables !

Cela ne peut plus durer pour le confort de tous.....

De toute apparence la solution la plus économique, la plus rapide et, la plus propre, reste le sac en plastique retourné sur l'avant-bras pour saisir le dépôt, pas très classe mais efficace et valable à chaque promenade, le seul principal obstacle serait non le dégoût, mais le regard des autres...

Il est vrai que le ramassage donne parfois lieu à des scènes originales, mais c'est surtout affaire d'habitude, il suffit juste de penser au sac !

En cas d'oubli, il est bon de savoir que la commune met à disposition des sachets dans les crottinettes situées sur le muret de la place la Py-laie, les locaux de l'Office du Tourisme ainsi que le bâtiment quai du Canada...

Pour rappel, si un propriétaire d'un chien, est pris en flagrant délit, laissant son animal faire ses besoins dans la rue ou un espace public sans ramasser la déjection, l'amende s'élève à 68€...

Vélo : roulez en toute sécurité

La route est un espace qui se partage, ce qui implique un respect mutuel de la part de ceux qui s'y déplacent. Le cycliste, tout comme l'automobiliste, doit appliquer les règles du Code de la route qui garantissent sa sécurité et celle des autres usagers. Pour rouler en toute sécurité, le cycliste doit impérativement disposer d'un vélo en bon état, bien équipé et surtout connaître et appliquer les règles élémentaires de déplacement, en ville et hors agglomération, de jour, comme de nuit.

L'équipement

Un vélo en bon état et bien équipé contribue à garantir votre sécurité ainsi que celle des autres usagers de la route.

Les équipements obligatoires :

- Deux freins, avant et arrière.
- Un feu avant jaune ou blanc et un feu arrière rouge.
- Un avertisseur sonore.
- Des catadioptres (dispositifs rétro réfléchissants) : de couleur rouge à l'arrière, de couleur blanche à l'avant, de couleur orange sur les côtés et sur les pédales.
- Le port d'un gilet rétro réfléchissant certifié est obligatoire pour tout cycliste (et son passager) circulant hors agglomération, la nuit, ou lorsque la visibilité est insuffisante.
- Le port du casque sera obligatoire pour les enfants de moins de 12 ans, qu'ils soient conducteurs ou passagers, à compter du 22 mars 2017.

- > Qui ? Tous les français âgés de 16 ans, filles et garçons,
 - > Où ? A la mairie du domicile, ou www.mon.service-public.fr,
 - > Pourquoi ? L'attestation de recensement est obligatoire pour l'inscription à tout examen ou concours soumis au contrôle de l'autorité publique.
- Renseignements et contacts : CSN Angers - Dépt. : 37/72/49/85 - 02 44 01 20 50

Esprit Tranqu'île

Je suis propriétaire d'une maison...

GARDIENNAGE ET GESTION DE LA LOCATION

- > Gardiennage et ménage
- > Ouverture et fermeture maison
- > Accueil des locataires et remise des clefs
- > Mise à disposition du véhicule
- > Vos courses à votre arrivée sur Yeu

Je viens en vacances sur Yeu...

LOCATION DE MATÉRIEL

- > Location matériel de puériculture
- > Location de vélos (et livraison)
- > Location tentes et matériel de camping

Zoé Guerineau - Tél. 06 79 31 62 66
www.esprit-tranquille.fr



SEJOURS A LA CARTE

16 Locations de Vacances

Reprise d'activité Port Joinville / L'ÎLE D'YEU

Accueil au bateau, livraison des courses, options linge et ménage, formule petit-déjeuner, livraison viennoiseries...

Tarifs préférentiels :



OUVERT TOUTE L'ANNEE / Tarifs spéciaux entreprises, ouvriers

www.oya-vacances.com
 contact@oya-vacances.com / Ludivine au 02 51 59 41 77

Professionnels et Particuliers

I LYCO TRANSPORTS

- TRANSPORT DE MARCHANDISES
- DÉMÉNAGEMENT YEU / CONTINENT (OCTOBRE À AVRIL)
- SERVICE DÉCHETTERIE

06 62 33 79 12 - contact@ilyco-transport.com



Plus qu'une traversée, une véritable croisière !



Horaires Mai 2017

	DEPART DE FROMENTINE						DEPART DE L'ÎLE D'YEU					
Lun. 1	09h45	12h30	13h15	17h45	18h15	20h15	08h30	11h15	12h00	16h30	17h00	19h00
Mar. 2	09h45	14h30	18h30				08h15	13h15	17h15			
Mer. 3	09h45	09h30					08h30	18h15				
Jeu. 4	09h45	20h30					08h30	19h15				
Ven. 5	10h00	14h15	17h00	18h30	22h00		08h30	13h00	15h45	17h15	20h45	
Sam. 6	11h00	11h45	14h15	19h15			09h45	10h30	13h00	18h00		
Dim. 7	07h30	17h15	19h45				06h15	16h00	18h30			
Lun. 8	08h15	15h30	18h00	20h30			07h00	14h15	15h00	16h45	19h15	
Mar. 9	08h45	14h15	18h30				07h15	13h00	17h15			
Mer. 10	09h15	18h30					08h00	17h15				
Jeu. 11	09h45	18h45					08h30	17h15				
Ven. 12	09h45	15h00	18h00	20h30			08h15	13h45	16h45	19h15		
Sam. 13	08h30	11h00	18h30				07h15	09h45	17h15			
Dim. 14	09h45	18h00	20h30				08h30	16h00	16h45	19h15		
Lun. 15	09h45	12h30	18h30				08h15	11h15	17h15			
Mar. 16	09h45	19h00					08h30	17h45				
Mer. 17	09h45	14h15	18h30				08h30	13h00	17h15			
Jeu. 18	09h45	19h00					08h30	17h45				
Ven. 19	09h45	14h15	18h00	20h30			08h15	13h00	16h45	19h15		
Sam. 20	09h15	11h45	20h30				08h00	10h30	19h15			
Dim. 21	09h45	17h15	18h30	21h45			08h30	16h00	17h15	20h45		
Lun. 22	11h15	14h15	19h00				09h45	13h00	17h45			
Mar. 23	12h00	18h30					10h45	17h15				
Mer. 24	08h00	14h45	16h15	17h15	17h45	19h45	06h45	13h30	15h00	16h00	16h30	18h30
	20h15											
Jeu. 25	07h45	08h45	13h45	14h30	15h00	16h15	06h30	07h30	12h30	13h15	13h45	15h00
	17h15	18h00	18h45	19h45			15h45	16h45	17h30	18h30		
Ven. 26	08h30	09h30	15h00	16h30	18h00	20h30	07h15	08h00	13h45	15h15	16h45	19h15
Sam. 27	09h15	09h45	15h15	18h00	19h00	20h30	08h00	08h30	14h00	16h45	17h45	19h15
	10h00	11h00	15h50	16h45	17h15	18h45	08h45	09h45	14h45	15h00	15h30	16h00
Dim. 28	19h15	19h45	21h15				17h30	18h00	18h30	20h00	20h30	21h00
Lun. 29	09h30	12h00	18h30				08h00	10h45	17h15			
Mar. 30	09h45	18h30					08h30	17h15				
Mer. 31	09h45	14h15	19h00				08h30	13h00	17h45			

() horaire sous réserve - nous consulter

Horaires Juin 2017

	DEPART DE FROMENTINE				DEPART DE L'ÎLE D'YEU			
Jeu. 1	09h45	19h00			08h30	17h45		
Ven. 2	09h45	14h15	15h30	16h45	08h15	13h00	14h15	15h30
	20h00	21h00	22h15		18h45	19h45	21h15	
Sam. 3	09h00	10h00	11h30	12h30	07h45	08h45	10h15	11h15
	14h15	16h15	18h00	21h15	13h00	15h00	16h45	20h00
Dim. 4	10h15	12h45	17h45	18h45	09h00	11h30	16h30	17h30
Lun. 5	11h30	13h30	14h00	14h30	10h15	12h15	12h45	13h15
	16h00	17h00	18h30	19h30	14h45	15h15	15h45	17h15
					18h15			
Mar. 6	08h00	14h15	19h00		06h30	13h00	17h45	
Mer. 7	08h30	18h30			07h15	17h15		
Jeu. 8	09h00	19h00			07h45	17h45		
Ven. 9	09h30	15h00	18h15	20h45	08h00	13h45	17h00	19h30
Sam. 10	09h45	14h45	19h00		08h30	13h30	17h45	
Dim. 11	09h45	18h00	20h30		08h30	16h00	16h45	19h15
Lun. 12	09h45	16h15	18h45		08h15	15h00	17h30	
Mar. 13	09h45	19h15			08h30	18h00		
Mer. 14	09h45	18h30			08h30	17h15		
Jeu. 15	09h45	18h30			08h30	17h15		
Ven. 16	09h45	14h45	18h00	20h30	08h15	13h30	16h45	19h15
Sam. 17	09h15	11h45	19h00		08h00	10h30	17h45	
Dim. 18	09h45	17h00	20h00		08h30	15h45	18h45	
Lun. 19	09h45	14h15	17h45		08h15	13h00	16h30	
Mar. 20	10h15	18h30			09h00	17h15		
Mer. 21	11h30	19h15			10h15	18h00		
Jeu. 22	07h30	18h30			06h15	17h15		
Ven. 23	08h15	14h15	18h00	20h30	06h45	13h00	16h45	19h15
Sam. 24	09h15	14h15	19h00		08h00	13h00	17h45	
Dim. 25	09h45	15h30	18h00	20h30	08h30	14h15	16h45	19h15
Lun. 26	09h45	15h45	18h30		08h15	14h30	17h15	
Mar. 27	09h15	11h45	16h30	19h15	08h00	10h30	15h15	18h00
Mer. 28	09h45	11h45	18h30		08h30	10h30	17h15	
Jeu. 29	09h45	12h15	19h00		08h30	11h00	17h45	
Ven. 30	09h45	14h00	18h45	21h15	08h15	12h45	17h30	20h00

Réservations : Tél. : 02 51 60 14 60 • Site : www.compagnie-vendeenne.com • Office de Tourisme de l'Île d'Yeu
 La Compagnie Vendéenne "déménagement", retrouvez-nous chez Vélo Prom'nade (locations de vélos)
 15 quai de la Mairie - Port Joinville - (en face du ponton Compagnie Vendéenne)

Association « YeuM'Gar'Ou »

Des projets pour s'affranchir du monopole des garages privés

Créée en septembre 2016, YeuM'Gar'Ou a d'ores et déjà des solutions dans sa manche pour faciliter les déplacements des insulaires sur le continent ainsi que le stationnement bon marché à Fromentine.

Née du groupe Facebook « Problèmes de parking sur Fromentine », qui compte 1100 membres à ce jour, l'association présidée par Laure Barault propose à ses adhérents « des réponses aux problèmes d'insularité, notamment de transport, de gardiennage de véhicules et toutes autres questions relatives à ce sujet ».

Auto-partage

Son premier projet consiste à mettre à la disposition de ses adhérents 3 voitures électriques en auto-partage, qui seront garées dans le parking minute de la gare maritime à Port Fromentine. L'initiative a reçu le soutien du conseil départemental. Reste à acquérir les véhicules (ou les louer), trouver pour ce faire des subventions ou de généreux donateurs, et mettre sur pied la gestion du système.

De particulier à particulier

Une autre initiative de YeuM'Gar-

Ou est de créer un site Internet pour mettre en relation les insulaires, les résidents secondaires et les touristes qui ont besoin de garer leurs véhicules à Fromentine avec les habitants de la Barre-de-Monts et des communes voisines disposant d'un emplacement pouvant les accueillir. La proposition a été faite par Didier Bézieux, un Vendéen de Fontenay-le-Comte (où est né Blablacar) qui passe ses vacances sur l'île. « C'est un système qui fonctionne bien autour des aéroports d'Orly et de Roissy. On aura l'assurance que notre voiture ne dormira pas dans un champ » dit-il. Avec un ami informaticien, il créera et gèrera le site de façon bénévole. « Cette solution est parfaitement légale. Elle apporterait un petit complément de revenu aux uns, et une économie sur le coût de stationnement aux autres » souligne Laure. Le site pourrait évoluer à terme pour intégrer le co-voiturage, l'auto-partage, etc. Une large campagne d'information est prévue afin de lancer le site.

Un parking public pour but

Ces projets sont des alternatives parmi d'autres au stationnement dans les parkings privés de Fromentine, à moindre coût. Ils n'entraînent en rien la volonté de YeuM'

Gar'Ou de voir s'ouvrir un parking public. Si l'association est satisfaite de la proposition du préfet pour régler la question du stockage des automobiles en été (régularisation et extension des possibilités de stockage dans des champs non cultivés du secteur des Gâts – cf. La Gazette 233 du 1^{er} avril), elle continue de militer pour « l'établissement d'une offre de stationnement variée afin que chacun puisse avoir le choix, quel que soit son revenu ». Elle pointe du doigt la situation de monopole des parkings privés de Fromentine et appelle à plus de transparence sur leurs pratiques commerciales. Elle souhaite que le projet de parking public soit mené de façon concertée entre l'État, le département, les communes concernées et les associations. La quasi-totalité du territoire de La Barre-de-Monts étant en zone protégée, son aménagement ne sera pas chose aisée. À moins de se replier sur une commune limitrophe. Mais l'éloignement posera la question des navettes. « Si l'on utilisait le parking de l'ex-usine Bénéteau à Beauvoir-sur-Mer, la mise en place des navettes pour coïncider avec le départ et l'arrivée des bateaux serait trop onéreuse » prévient Fabien Dulon, directeur de la Cie Yeu Continent qui a étudié la question.

Des volontés à l'unisson

YeuM'Gar'Ou, qui réunit 150 adhérents, résidents permanents et secondaires, a su catalyser les bonnes volontés. Elle agit main dans la main avec d'autres associations islaïses (Yeu Demain, Aller-Retour et Ex-Isalais notamment). Elle dispose de la reconnaissance et du soutien de la commune de l'île d'Yeu, d'élus locaux tel le maire de Noirmoutier, du conseil départemental, de la Cie Yeu Continent et du Syndicat départemental d'énergie et d'équipement de la Vendée (SYDEV). En lien avec celui-ci, et via l'entremise de Samuel Le Goff, chargé de mission transition énergétique à la mairie et membre du groupe Mobilité de la démarche Île en transition, des étudiants nantais en Master 2 « évaluation économique du développement durable » ont exploré les différents scénarios envisageables pour faciliter la mobilité des insulaires à partir de Fromentine. Ils ont remis leur rapport à l'association début avril. Une spécialiste de la mobilité au SYDEV apporte son soutien pour identifier la solution optimale.

M.M.

Information cabinet infirmiers

A partir du 24 avril, la permanence téléphonique pour la prise de rendez-vous des prises de sang et des soins infirmiers se fera de 15h à 17h, du lundi au vendredi, toujours au même numéro : **02 51 58 30 59**

Cabinet Infirmiers - 12 rue des quais (Port Joinville) - 85350 L'île d'Yeu

ANNUAIRE

Numéros utiles :

Mairie : 02.51.59.45.45

Office du Tourisme : 02.51.58.32.58

Numéros d'urgences :

Cabinet médical : 02.51.59.39.00

Urgence du soir et week-end : 02.51.44.55.66

Urgence vitale : 15 (SAMU)

Gendarmerie : 17

Pompiers : 18 ou 112

Crossa Etel : 02.97.55.35.35 ou 112

Sémaphore : 02.51.58.31.01

la
gazette
annonces
Journal Gratuit

2, place de la Norvège
85350 Ile d'Yeu
Année de création : 1997
N° Siret : 412 211 484 00016
Directeur de publication :
Stéphane GUERINEAU
Tél. 02 51 59 46 00

Les annonceurs et auteurs d'articles sont seuls responsables de leurs textes.



**Service blanchisserie
Location linge
Laverie automatique
Nettoyage vitres et locaux**

34, rue Jean Simon Chassin - Ile d'Yeu

latornadebleue@wanadoo.fr

02
51
58
76
12



AFFICHEZ-VOUS

- Marquage adhésif sur tous véhicules
- Enseignes non électrifiées-PVC-Aluminium
- NAUTISME**
- Covering total ou partiel de coque
- Bandes de flottaison, déco tte marque

Olivier Penard : 06-98-41-85-66 - o.penard@covering-solutions.com



MICRO INFORMATIQUE

Pierre GEFROY

DEPANNAGE A DOMICILE,
WIFI, INSTALLATION DE MATERIEL,
EVOLUTION DE VOTRE ENVIRONNEMENT INFORMATIQUE,
CONFIGURATION PC SUR MESURE, CONSEIL, FORMATION

Tél. 06 29 82 67 27

**Ets ISLAIS MARTIN
POMPES FUNÈBRES ISLAISES**

5 Rue Georges Clémenceau

-20% sur les modèles d'expositions (hors pose)

Contrat obsèques par des professionnels du funéraire

OUVERT DU LUNDI AU VENDREDI de 10h00 à 12h00

En cas de décès 9h30 -12h30 / 15h30 -18h30 du lundi au samedi

Tél : 02 51 58 40 41 pf.islaimartin@orange.fr

Didier, M Laure, Cyril, Maxime, à votre service sur rendez-vous.
Habilitation Préfectorale 96-85-122

ENTRETIEN - RENOVATION

VENTE MONUMENT GRANIT à partir de 1355 € hors pose / gravure / et transport

CREATION DE TOMBE BLANCHE

« C'est le printemps » pensez à nous contacter pour peindre vos tombes blanches
Contrat d'entretien à l'année ...



Editions - sites internet

Flyers - Brochures - Affiches - Cartes de visite
Autocollants - Enseignes - Sites internet

Tél. 06 68 74 23 18

Mail : creadeclic@orange.fr



Marie-Pierre MECHIN

Agent Général

41, rue Guist'haou 85350 ILE D'YEU - 02 51 58 37 10

e-mail : agence.mechin@axa.fr

site : www.axa.fr

**ASSURANCES PLAISANCE
PENSEZ A ASSURER VOTRE BATEAU
MÊME PETIT**

**ASSURANCE HABITATION
RESIDENCE PRINCIPALE
RESIDENCE SECONDAIRE**

**ASSURANCE AUTO MOTO
TARIF AU KM
TARIF VEHICULE DE COLLECTION**

**POUR TOUS CES PROJETS N'HESITEZ PAS
DEVIS GRATUIT**

- Assurances pour les particuliers :
habitation - auto - 2 roues - plaisance - santé
prévoyance - décès - retraite - scolaire - chasse ...
- Toutes les assurances professionnelles



sur le 91,9 et sur le net
www.neptunefm.com

Tél. 02 51 58 58 22

DU LUNDI AU VENDREDI

7H / 10H - LA MATINALE

Louis - Infos, jeux

10H / 11H30 - BONJOUR

Infos locales, météo marine, petites annonces

12H15 - J'VOUS DIS PAS²

Roland - Magazine d'informations locales

19H15 - J'VOUS DIS PAS¹

Roland - Magazine d'informations locales

LUNDI

15H / 17H - PROGRAMMATION

100% FRANÇAISE

18H15 / 18H35

M ... COMME MIGRATION²

Anne Groisard - Société

21H / 22H - ASIAN BUBBLE²

Lolly - Musique et culture asiatique

MARDI

16H / 17H - UN CHEVEU SUR LA

LANGUE, UN POIL DANS LA MAIN²

Yves Cadou & Jean-Yves

Chansons francophones

17H15 / 17H45

QUESTIONS POUR UN CHAMPION

Avec l'association islaise

"Question pour un champion" (jeu)

20H / 21H - PHIL 'S JAZZ¹

Avec Phil - Jazz

21H / 22H - STRUJENN HALEG¹

Paskal - Culture Celtique

MERCREDI

15H / 17H - CHANSONS D'HIER ET

D'AUJOURD'HUI

Roger, Simone, Christiane, Charline

Les auditeurs chantent en direct

20H / 21H - 100 POUR SAMPLE²

Avec Julien - Hip-hop, sampling

21H / 22H - 100% ROCK A PAPA²

Avec Mathieu - Rock progressif

JEUDI

15H / 17H - PHIL 'S MUSIC¹

Avec Phil (Musique des 70's, 80's, 90's :

disco, funk, rock)

17H15 / 17H45

QUESTIONS POUR UN CHAMPION

Avec l'association islaise

"Question pour un champion" (jeu)

18H10 / 19H

LA MAIRIE VOUS REPOND²

Avec les élus de l'Ile d'Yeu (actualités municipa-

les). Chaque 1er jeudi tous les 2 mois

21H / 22H - FURIE DE TEMPS²

Hard rock, métal, punk

VENDREDI

18H30/19H - CORDIALEMENT GEEK²

Avec Lolly

actu jeux vidéos et nouvelles technologies

21H / 23H - PHIL 'S MUSIC²

Avec Phil

Musique des 70's, 80's, 90's : disco, funk, rock

23H / 01H - RETRANSMISSION DES

CONCERTS DE L'ESCADRILLE³

Avec Phil

SAMEDI

9H30/10H30 - PHIL 'S JAZZ²

Avec Phil - Jazz

11H / 12H - STRUJENN HALEG²

Paskal - Culture Celtique

14H15 / 14H30 - UN TEMPS POUR SOT²

Avec Jessica - Bien-être

DIMANCHE

9H / 10H45 - LES DÉDICACES

Roger - Variété

10H45/12H ACCORD D'ACCORDEON

Guy - Accordéon

16H / 17H - UN CHEVEU SUR LA

LANGUE, UN POIL DANS LA MAIN¹

Yves Cadou & Jean-Yves

Chansons francophones

21H / 22H - PHIL 'S JAZZ¹

Avec Phil - Jazz

Informations nationales

et internationales avec RFI

5h, 6h, 7h, 8h, 9h (sauf dimanche)

12h (sauf week-end) - 12h30 (week-end)

13h, 13h30, 14h, 18h, 19h, 20h

¹ Rediffusions - ² Emission à retrouver en podcast sur www.neptunefm.com

³ Emission non régulière, dates à retrouver sur www.neptunefm.com

Centre de marée

Qu'est-ce qui a changé ?

On l'appelle toujours la criée, mais ce n'est plus une criée : depuis le 1^{er} janvier, la vente aux enchères du poisson a cessé sur l'île. La Gazette Annonces fait le point sur la mutation du centre de marée.

À l'origine de l'arrêt de la vente aux enchères, le déficit de la criée, qui s'est amplifié en 2016, et l'accès de la pêche côtière à la criée des Sables d'Olonne, grâce à la mise en service du Maxiplot en juin dernier – le bateau achemine le poisson débarqué à Yeu vers les Sables (cf. Gazette 231 de décembre 2016). Un système de prévente indexé sur le cours des Sables a été discuté entre producteurs, mareyeurs, élus locaux et la chambre de commerce et d'industrie (CCI), qui gère le port, afin que les bateaux islais laissent aux mareyeurs de l'île une partie de leur pêche. L'objectif étant de maintenir l'activité de mareyage et sa vingtaine d'emplois. Il est prévu que pêcheurs et mareyeurs s'entendent entre eux, avec l'aide et sous le contrôle de la CCI, les seconds s'engageant à acheter la production des premiers au prix moyen de la criée des Sables à J + 1. Comment fonctionne le système dit de gré à gré au quotidien ? Qu'en disent les principaux concernés ? Chaque poisson a ses spécificités, de même que chaque bateau, chaque entreprise de mareyage et chaque saison de pêche... Il est trop tôt pour tirer un bilan du système, dont la mise en place nécessite un temps d'adaptation, mais les témoignages des uns et des autres apportent un éclairage sur ces premiers mois de fonctionnement.

Baisse de la pêche islaie traitée sur place

Ces deux dernières années, la criée a absorbé plus du quart de la pêche islaie, seule une faible partie étant consommée sur l'île (entre 5 et 10 %). Au 1^{er} trimestre 2017, sur les 418 t de poissons débarqués à Port-Joinville, provenant en quasi-totalité de bateaux islais, 85 % (353 t) sont parties aux Sables avec le Maxiplot et 15 % (65 t) ont été traitées sur place, triées en fonction de leur taille et de leur qualité par les services de la CCI avant de passer entre les mains des mareyeurs de l'île d'Yeu (pour étêtage, filetage, vente, conditionnement et expédition) : la lotte en représente



la moitié (33 t), suivie de la sole (15 t) et du merlu (10 t). « *On commence à faire un peu de bar* » indique Bertrand Charreau de la CCI.

La CCI à l'interface

Au centre de marée, Bertrand, *alias* Miquette, est le point de contact entre marins, mareyeurs et Maxiplot. Équipé d'un téléphone satellitaire, il peut joindre les bateaux où qu'ils se trouvent quand les mareyeurs ne parviennent pas à les appeler. Le contact en direct est préféré par tous. La façon de procéder varie selon les poissons, les bateaux et les mareyeurs... Pour la sole et le merlu, les mareyeurs appellent les pêcheurs pour indiquer leurs besoins. « *Les soles sont prétriées à bord par taille, inférieure ou supérieure à 400 g environ, explique Bertrand. Nous procédons ensuite à la pesée à la machine, au gramme près, et au tri par qualité. Nous apportons cette garantie, et nous définissons le prix en fonction du cours des Sables* ». Pour la lotte, ce sont les pêcheurs qui envoient un fax pour communiquer l'estimation de leur pêche. « *Je fais le tour des cases pour savoir ce dont les mareyeurs ont besoin et je renvoie un fax* ».

3 mareyeurs au lieu de 5

Deux mareyeurs n'ont pas adhéré au système. Foro Marée, filiale du numéro 1 français du mareyage a fermé sa case et s'est développée aux Sables (- 1 emploi). Mareyage Hennequin fera de même fin septembre. Un de ses salariés a été licencié et a trouvé un autre emploi sur l'île. « *Sur les sept restants, ceux qui veulent suivre aux Sables viennent. Mais ce n'est pas encore défini* » explique Pascal Hennequin. Il n'achète plus du tout de poisson aux bateaux islais sur l'île – mais le fait aux Sables. Reste la fratrie Martin de mareyeurs : Olivier Martin chez Vives Eaux, une entreprise nantaise, José Martin, chez Yeu Marée, émanation des marins-pêcheurs, et Philippe Martin chez

Royale Marée, la centrale d'achat Leclerc pour l'ouest. « *En 2016, ces trois mareyeurs avaient acheté 273 t à la criée de l'île. Si on arrive à 200 t en 2017, ce sera pas mal* » estime Bertrand Charreau.

Lotte et sole pour Vives Eaux

Au premier trimestre, les achats de Vives Eaux aux bateaux islais sont comparables à ceux du premier trimestre 2016. « *Les trois premiers mois se sont bien passés. On était très complémentaire avec les marins. Cela fonctionne bien sur de gros volumes. La lotte, il y en a tout le temps. Mais la sole se termine. On entre dans le dur* ». Spécialisée dans la lotte, Vives Eaux achète aujourd'hui à chaque fois la moitié environ de la pêche d'Aurore Boréale et du Requin Bleu. Mais Olivier Martin a commencé prudemment « *Au début, on ne savait pas vraiment où on allait. Acheter sans connaître les prix, on prenait un risque... Mais on n'a pas eu de mauvaise surprise. Les cours sont plutôt stables* » explique-t-il. Cet hiver, il a acheté de la sole à sept bateaux islais, non sans avoir regardé au préalable les apports annoncés aux Sables, pour ne pas courir de risque sur les prix. Il lui est arrivé de prendre la pêche entière d'un bateau. « *C'est intéressant pour le mareyeur et pour le marin, qui n'a pas à trier. Quand il a passé 12 à 13 h sur le pont, lui demander de trier, c'est compliqué* ». Et les commerciaux de la société de mareyage, à Nantes, vendent. « *Il y a de la clientèle pour toutes les tailles* ». En revanche, sur le divers (différentes espèces en petites quantités), les cours peuvent être erratiques. Olivier ne veut pas prendre le risque. Idem pour le bar, « *beaucoup moins cher sur les criées de Bretagne ou du nord qu'aux Sables* ». Il va essayer de faire du merlu, mais se trouve confronté au même problème. Il compte aussi faire du filetage de thon rouge cet été – mais la pêche devra être débarquée aux Sables, l'une des trois criées fran-

çaises autorisées à le négocier. Pour l'instant, Vives Eaux conserve deux emplois sur l'île.

Des risques difficiles à prendre

Pour Yeu Marée comme pour Royale Marée, les volumes achetés à Yeu ont particulièrement chuté par rapport au premier trimestre 2016. « *Il faut attendre une année pour voir l'évolution de l'activité* » avance José Martin. Yeu Marée continue à fileter et à conditionner les poissons des quatre bateaux islais qui fournissent les AMAP des Pays de la Loire. Arbitrant entre plusieurs criées continentales, il souligne comme son frère les risques difficiles à prendre quand on ne connaît pas en temps réel le cours des Sables. « *Sur la sole, abondante pendant l'hiver, il y a un faible écart de prix entre les différentes criées. Je peux prendre le risque. Sur le bar, je ne le prends pas, la marge d'un mareyeur n'est pas suffisante pour assumer un écart de prix. Je préfère perdre 30 c/ kg sur le transport plutôt que perdre 3 €/kg sur la marchandise* ». Il fait maintenant venir davantage de poisson du continent pour le fileter. Yeu Marée comptait 6 employés. L'un est parti en retraite, son poste n'a pas été remplacé. Quant à Philippe Martin, il achète très peu aux bateaux islais. Il évoque un problème de pré-tri. « *Au-delà de 2 kg pour le merlu, je n'ai pas la clientèle. Pour le bar, j'ai besoin uniquement de petites tailles. Difficile d'acheter sans savoir* ». Fin avril, l'équipe de trois personnes de Royale Marée, réduite à deux pour cause de congé maladie, s'est retrouvée au complet. Philippe espère avoir plus de disponibilité pour appeler les pêcheurs islais. Comme José, il achète davantage sur les criées continentales pour faire du filetage. « *Le filetage n'est pas la spécialité des Sables* » dit-il. Il fait aussi du négoce en ligne.

Trouver de la marchandise

La poissonnerie Hennequin achète

La pêche islaie en chiffres

2015
3000 t, dont 820 t vendues à la criée de l'île
CA 13 M€

2016
2400 t, dont 630 t vendues à la criée de l'île
CA 12 M€

autrefois en direct à la criée. Aujourd'hui, Yannick Hennequin s'est entendu avec quelques patrons pêcheurs islais. L'Amazone pour le merlu, le Rastaquouère pour la dorade, et le Listao pour le bar lui mettent de côté quantité et tailles dont il a besoin. L'un préfère confier le tri à la criée, qu'il considère comme un tiers de confiance neutre pour déterminer le poids, la qualité et le prix des poissons, deux autres font le tri eux-mêmes et la facturation passe par l'ACAV. Yannick espère pouvoir acheter de la sole et de la lotte à la flotte islaise. Il a aussi rencontré des patrons de senneurs sablais, qui commencent à débarquer à Yeu une grande variété d'espèces. Il pourra se servir au débarquement, mais ce n'est pas aisé. Il faut faire vite, le chargement se fait immédiatement sur le Maxi-plon. Le temps pour trier les tailles qui l'intéressent est réduit et dans l'empilage des caisses, les espèces qu'il recherche ne se trouvent pas forcément à portée de main. « Il n'est pas envisageable de prendre une pêche entière, toutes tailles confondues, je ne saurais pas quoi en faire. Les marins ont autre chose à faire à bord que de mettre de côté ce dont j'ai besoin. Je peux le comprendre. Je peux comprendre aussi que la CCI ne puisse pas trier quelques kilos de telle taille juste pour une personne et que les mareyeurs ne veulent pas me réserver des tailles pour lesquelles ils ont déjà des clients sur le continent ». Mais à l'heure actuelle, des poissons pêchés par les bateaux islais se retrouvent à l'étal du poissonnier après avoir fait l'aller-retour entre Port-Joinville et les Sables. Coût supplémentaire de transport, coût supplémentaire d'un intermédiaire mareyeur... Il n'est pas certain que le consommateur soit gagnant. Sans compter qu'à l'heure où les économies d'énergie s'imposent et où l'achat local est prôné, cela va à l'envers du bon sens.

Le courant passe

Les quelques ventes de gré à gré se passent bien. Une fois établie, la communication entre pêcheurs et mareyeurs ou poissonnier est bonne. Mais il faut franchir le pas. « Pour les mareyeurs qui ont fait le choix de rester, le système fonctionne » constate Sébastien Chauvet, directeur de l'organisation professionnelle des marins de l'île d'Yeu. « Ça a vraiment rapproché les marins des mareyeurs. S'ils se connaissent tous, ils ne parlaient pas forcément entre eux » remarque Miquette. « Le dialogue se passe bien » souligne Yannick Hennequin. « J'ai été agréablement surpris par la relation avec les marins. Ils se montrent très coopératifs. Quand j'appelle un pêcheur, s'il ne débarque pas à Yeu, il contacte les autres bateaux pour répondre à ma demande. Ils me donnent toutes les informations dont j'ai besoin » se réjouit Olivier Martin. « Le dialogue est plutôt bénéfique, cela permet de mieux se connaître. Il ne peut y avoir que de bons rapports, puisque les prix sont fixés aux Sables » estime Eddy Plessis. « Pour nous, le plus simple, c'est d'envoyer tout notre poisson

par le Maxi-plon, ajoute le patron du Listao. Mais cela me semble plus logique d'en laisser ici. Ce n'est pas bien contraignant de mettre de côté des poissons quand on pêche, mais cela prend un peu de temps quand même. Je suis prêt à faire l'effort pour rendre service aux mareyeurs. Je souhaite qu'ils continuent à travailler. Pareil pour la poissonnerie. Il n'y en a qu'une et elle ne demande pas de grosses quantités. C'est possible à faire ».

Des améliorations possibles

Nombre d'intervenants insiste sur la nécessité de communiquer davantage les uns avec les autres. « Plus on se parle, plus on se connaît, plus on peut se faire confiance », rappelle Sébastien Chauvet. « Ce qui fera la réussite du nouveau système, c'est la communication. On a des outils qui le permettent. Il faut être disponible pour les marins comme pour les mareyeurs » assure Miquette. « Les mareyeurs ont la liste de téléphone des bateaux. C'est tellement facile de nous passer un coup de fil pour nous dire ce dont ils ont besoin s'exclame Eddy Plessis. Il suffit de nous appeler au plus tard dans la matinée pour le débarquement de l'après-midi. La veille au soir, c'est encore mieux. C'est plus simple pour nous de mettre de côté sur le bateau. On ne va pas tout dépoter une fois les caisses chargées ». Anthony Valentini, directeur de la CCI de Vendée est assez optimiste : « Les mareyeurs sont alimentés, des transactions s'opèrent de gré à gré sous le contrôle de la CCI, les communications s'établissent entre les bateaux et les mareyeurs, le Maxi-plon a pu travailler sans difficulté et il n'y a pas eu de réunion de crise. Mais le système n'est pas encore rodé en tous points, il y a des choses à améliorer. Il faut notamment que les mareyeurs puissent anticiper les apports. Il est important que la communication passe par la CCI. À l'interface entre pêcheurs, mareyeurs et Maxi-plon, nous sommes les garants de la traçabilité des produits ».

Changement de rythme

La vie du centre de marée n'est plus rythmée avec la même régularité que naguère. Pour les équipes de la CCI, les horaires de travail ont changé. « C'est bien, maintenant, on dort la nuit ! » sourit Bertrand. Le tri s'effectue le soir, le matin ou l'après-midi... « Rien n'est réglé d'avance. Il n'y a pas de journée type. On prend le rythme, il y a eu un temps d'adaptation. Il faut savoir évoluer dans son travail. Tout le monde a bien conscience qu'il faut s'adapter. Les intermittents font preuve d'une grande souplesse. Leur quota d'heures est préservé, ils font du tri, lavent les bacs, chargent le Maxi-plon » explique t-il. « Le service de la CCI a changé, mais il y a toujours un service » remarque un pêcheur. « On appelle Miquette n'importe quand. Il est toujours à l'écoute. Mais il ne suffit plus de déposer comme avant sa marchandise. Le Maxi-plon adapte ses horaires en fonction des arrivées des bateaux de pêche. Prévenir

de son apport et de son heure de rentrée permet à tout le monde d'anticiper et d'organiser son travail ».

Les rotations avec les Sables

Du côté de la CCI, des pêcheurs comme des mareyeurs, le Maxi-plon donne entière satisfaction. « On a une qualité de service indéniable » dit l'un. « Fabrice Groisard fait tout pour que cela se passe bien. C'est un ancien marin, à l'écoute des professionnels » ajoute un autre. Le coût du transport du poisson vers les Sables est pris en charge par les pêcheurs, les mareyeurs sablais et la CCI. La tarification (20 c/kg pour les marins) pénalise cependant les petits bateaux qui pêchent des poissons de faible valeur, comme le congé par exemple, vendu aux Sables aux alentours d'1,50 €/kg. Mais il est question de le revoir. D'autres s'interrogent sur la pérennité de la liaison. « On a perdu la criée, ce n'est pas grave parce qu'on a une roue de secours. Mais si on perd la roue de secours... Les rotations seront-elles rentables comme prévu ? » s'inquiète l'un. « Le Maxi-plon sera-t-il disponible quand le chantier du parc éolien commencera ? » se demande un autre.

La vente à la criée des Sables

Hormis pour certaines pêcheries sensibles au coût du transport, la vente sur la criée des Sables semble convenir à la plupart des pêcheurs. Bruno Orsonneau, ancien patron du Gulf Stream n'était pas vraiment partisan de l'arrêt de la vente aux enchères. Aujourd'hui encore, il préférerait que le Gulf Stream, gros pêcheur de sole, laisse davantage de sa production sur l'île « pour maintenir les emplois de la criée. Mais on laisse ce que les mareyeurs nous demandent », soit environ 10 % de sa pêche. Cela correspond essentiellement à la demande des AMAP des Pays de la Loire. « Pour la sole, les cours des Sables ressemblent à ceux qu'on avait sur l'île. Pour le divers, on s'y retrouve largement ». Olivier Burgaud, patron du Petit Baroudeur a pêché de la raie cet hiver. Il est pour l'instant plutôt satisfait du nouveau système, même s'il préférerait l'ancien. « Le transport fait un coût, la taxe de criée des Sables est un peu plus élevée qu'elle ne l'était à l'île d'Yeu, mais globalement, on récupère sur le prix. En ce moment, je suis à la sole. Sur le prix, cela ne fait pas grande différence avec ce qu'on connaissait à l'île d'Yeu ».

L'objectif d'une base avancée de débarquement

Trois bateaux sablais, le Cayola, le Mambri et le Mabon, débarquent à Yeu depuis la mise en service du Maxi-plon en juin dernier. On les voit peu. Ils arrivent le soir avant l'heure de départ du navire d'Atlantique Scaphandre et repartent aussitôt au ralenti pour être à pied d'œuvre au petit jour. Ils préviennent directement le Maxi-plon de leur cargaison, sans passer par la CCI. Ils sont venus cet hiver pour la seiche notamment. Mais au premier trimestre, ils ont débarqué à peine 12 t. « Au 2^e et 3^e trimestres, des

bateaux sablais s'arrêteront ici » soutient Sébastien Chauvet. « En ce moment, ils pêchent plus au sud. Quand ils iront plus au nord, leur intérêt sera de débarquer leur production sur l'île qui sera alors idéalement placée par rapport à leurs zones de pêche » précise Pierre Sarrasin, directeur de la criée des Sables. Si le prix du gaz oil vient à remonter, des patrons-pêcheurs pourraient être intéressés à débarquer leur production à l'île d'Yeu. L'évolution des tarifs du Maxi-plon pourrait avoir le même effet. La stratégie de la CCI est de faire de Port-Joinville une base avancée de débarquement. Elle investit 350 000 € pour remplacer la glacière - « un modèle expérimental datant de 1995 qui tombe régulièrement en panne ». Celle à l'intérieur du centre de marée vient d'être remplacée.

Enrayer le déficit de la criée

« Nous comptons enrayer le déficit de la criée, qui de 400 000 € en 2015 a grimpé jusqu'à 450 000 € en 2016, pour le limiter à 250 000 € » annonce Anthony Valentini. « Toutefois, avec la pêche, la plaisance et le transport des passagers, le port présentait globalement un résultat positif de 20 000 € à 100 000 € selon les années ». Les pertes de recettes de taxes de criée et de tri devraient être partiellement compensées par la nouvelle taxe sur le gré à gré. Et la CCI compte trouver des recettes supplémentaires en offrant de nouveaux services. « Nous avons plusieurs pistes de réflexion. Nous allons notamment rationaliser le système des compteurs d'eau et d'électricité en facturant la consommation, comme dans d'autres ports, au-delà d'un forfait gratuit ». Les charges devraient diminuer de leur côté. « Il faut compter avec la baisse de la masse salariale. Les frais d'électricité liés à la mise au froid du bâtiment seront également réduits en réalisant un confinement des espaces. Et les charges d'entretien de la glacière vont baisser. Nous gagnerons aussi en développant la maintenance préventive ».

16 emplois en moins au centre de marée

Côté emplois, la CCI embauchait 11 personnes dont 5 au tri. Il en reste 6, dont 3 au tri et l'une en cours de reconversion. « Nous nous sommes séparés d'un trieur de poisson dont le comportement ne nous satisfaisait pas et nous n'avons pas renouvelé un CDD. Sinon, nous avons privilégié la reconversion. Une personne est partie à la retraite, une autre a remplacé au port de plaisance un collègue parti à la retraite et un jeune a été embauché à la criée des Sables. Les intermittents conservent leur enveloppe horaire. Une personne faisait aussi quelques heures de ménage, nous avons arrêté son contrat » détaille Anthony Valentini. En comptant le départ de Hennequin Mareyage (en septembre), les emplois au centre de marée seront au total diminués de plus de moitié, passant de 31 à 15.

M.M.

La LPO Vendée fait son nid sur l'île

Créée en 1912, la Ligue de protection des oiseaux a désormais un groupe islais qui lui est affilié, animé par Valérie Auriaux et Sandrine Desmarest. La première s'intéresse dès son plus jeune âge à la nature, plus particulièrement à l'ornithologie et a adhéré à la LPO voici 20 ans. La seconde a eu un flash il y a 6 ans en se baignant aux Conches avec un pingouin Torda. Outre la passion des oiseaux, elles ont en commun « d'aimer la nature, les éléments et les paysages sauvages ». « L'île d'Yeu est une terre d'accueil pour les oiseaux, surtout au printemps. Plus de 320 espèces y ont été recensées » dit Valérie. Des migrateurs y font escale avant ou après les amours, déportés par les vents ou attirés par une terre au milieu des eaux. Goélands, mouettes ou sternes sur les côtes, petits échassiers qui s'amuse sur la laisse de mer, rouges-gorges, pinsons, verdiers, mésanges et autres passereaux qui s'égayent dans les jardins, insectivores qui affectionnent les terres agricoles aux beaux jours, oies migratrices qui passent en V... Tous les oiseaux les fascinent et les émerveillent. « Les observer, c'est une chasse au trésor tous les jours, c'est un enrichissement gratuit » s'exclame Sandrine.

Volontaires bienvenus

La création du groupe islais formalise le rôle d'observation des oiseaux tenu de longue date. Si jadis l'inventaire des espèces et des populations réalisé par la LPO était confié à des ornithologues professionnels, la science participative a fait des avancées. « Chacun peut observer les oiseaux dans son jardin ou en promenade. Plus on est nombreux à les observer, plus les données sur les espèces présentes sont pertinentes ». Tous les volontaires sont bienvenus pour participer à l'enrichissement de l'atlas ornithologique de la LPO, ou encore à la fabrication de nichoirs. « Les vieux bâtiments où nichent hirondelles, martinets et chouettes effraie disparaissent sur l'île. Ces oiseaux ont besoin de structures fixes et en hauteur. Un martinet au sol ne peut pas s'envoler ».

Sensibilisation des enfants

Le groupe LPO islais compte aussi faire de la sensibilisation auprès des enfants. Un concours de dessin a été lancé auprès des 160 écoliers du CP au CM2 pour représenter un oiseau qu'ils ont vu sur l'île. La remise des prix aura lieu le 12 mai, écoles ND du Port et du Ponant réunies. Des sorties sont également



prévues pour observer les oiseaux dans leur élément naturel. La première a eu lieu le 8 avril. « Le respect des oiseaux se transmet par l'observation et avec des explications, en donnant des détails sur la taille, le plumage, la nourriture... Cela permet de comprendre ce qu'est un oiseau ». La protection des oiseaux va de pair avec celle de

la nature, leur milieu de vie. « Un oiseau est une sentinelle, s'il ne se porte pas bien, alors quelque chose cloche dans son écosystème ».

MM

Contact : lpoyeu@gmail.com

Duo Beauté

Coiffure & Esthétique à domicile

Diverses prestations de coiffure et d'esthétique

Elodie ROUET

Rendez-vous et renseignements :
06 86 98 54 63





Coiffure Mixte à Domicile

*Envie de changement,
d'une pointe de couleur, de coupresse
ou de lumière dans vos cheveux
... contactez-moi !*

(du mardi au Samedi) Emmanuelle - 06 65 38 55 85

La Baie des Ongles

Styliste Ongulaire à Domicile

Ludivine 06.51.67.37.34

Nails Art

Mariage

Idée Cadeau

Vernis semi-permanent

Mains et Pieds

Entre copines

Extension ou gainage en Gel ou en Résine

Rallonger ses ongles

labaiedesongles@outlook.fr facebook.com/labaiedesongles



Entre Parenthèses



INSTITUT & SPA

Soins du visage et du corps - Modelages relaxants - Epilation
JACUZZI - SAUNA - HAMMAM

Venez fêter avec nous les 70 ans de la Pâte grise
Jeu concours Payot

contact@entreprentheses-yeu.com
11 Bis rue des Quais
85 350 l'île d'Yeu
02 51 58 40 80

Du Lundi au Samedi 10H00 à 12H30
- 15H00 à 19H00
(fermé jours fériés)
www.entreprentheses-yeu.com

DECLÉOR

INSTITUT DE BEAUTÉ

FILE d'YEU

HAMMAM-SAUNA-JACUZZI

PAYOT

Chloé Beauté

Soins

Détente

ID Cadeaux

VOTRE ESTHÉTICIENNE A DOMICILE

Le bien-être
à votre porte

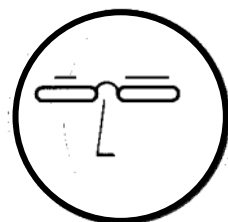
07 71 06 31 91
chloebeaute@orange.fr



ÉMARD OPTIQUE

*Vous accueille depuis 1979
au 22 rue de la République à Port Joinville*

- Conseil et assistance d'opticiens diplômés d'Etat
- **Déplacement et services à domicile (sur rendez-vous)**
- Vérification de la vue (gratuit)
- Prêt de montures sur ordonnance
- **Prises de mesures digitalisées**
- Certificat d'authenticité pour les verres progressifs manufacturés en France (Essilor, Mega Optic)
- Agrément Tiers Payant (MGEN, Harmonie, Thelem, Pro BTP...)
- Lentilles : Commandes et adaptation toutes marques



Du Mardi au Samedi
9H30 - 12H00
15H00 - 19H00

22, rue de la République - Ile d'Yeu - 02 51 58 70 62
www.emard-optique.fr

dyapason
CORRECTION
AUDITIVE

AUDITION BRESSOLLETTE

Etudes et Solutions Prothétiques Adultes et Enfants



**+ de 100 points de Qualité
et de Services Certifiés !**

- Études financières Personnalisées
- **GRATUIT: Garantie 4 ans Panne***
- Possibilité Garantie Perte/Vol/Casse

*sous réserve du renvoi du questionnaire satisfaction

Nos Services :

- Vérification et Nettoyage **GRATUITS** de votre appareillage
- **BILAN Auditif non médical GRATUIT**
- **ESSAIS**** dans la vie courante sans engagement
- Présentation des nouvelles technologies

Frédéric BRESSOLLETTE
Audioprothésiste DE
DU Audiologie
DU Audiophonologie de l'Enfant

ROCHE SYON
17 rue du Mal. Joffre

02 51 36 92 92

CHALLANS
2 Pl. de l'Hôtel de Ville

02 51 55 07 07

** (sur prescription médicale)

Association théâtrale islaïse

Vent de folie sur la scène du Casino



Photo Rodrigue Laurent

Quand un spécialiste de la tarte aux pruneaux s'avise d'animer des thérapies de groupe sous le doux nom de Dr Félicité, il attire à lui une bande de brindezingues dont le pathos rivalise avec le comique. Une enragée qui cherche à quatre pattes les neurones qu'elle a perdus, un mythomane tombé jeune dans la marmite de la folie des grandeurs, une nymphomane prédatrice de caleçons de footballeurs professionnels, une boulimique et

un alcoolique qui selon le principe des vases communicants trouveront l'un en l'autre à apaiser leur faim et leur soif, une suicidaire hystérogothique sortie tout droit d'un film d'épouvante, une transpireuse à grosses gouttes suant autant qu'un marathonien sans lever le petit doigt, un collectionneur de 5 dont l'horizon mental s'est arrêté aux doigts de la main et une à laquelle il ne manque que le pelage et les moustaches pour être un chat ama-

teur de souris... Et quand un couple de comédiens qui s'est trompé d'adresse pour un casting déboule dans cette cour des miracles où officie une assistante gironde à la plastique renversante, les jeux de rôle se superposent, les névroses se chevauchent puis s'échangent, les cœurs s'ouvrent et se tendent la main, les olives se rebellent contre les endives, des malades descendent de leur imaginaire... Le miroir tendu à la folie renvoie à la

réalité. Avec Mauvais casting, adapté d'une pièce d'Alec Drama, l'association théâtrale islaïse a donné le premier week-end d'avril 5 représentations d'un spectacle hilarant. C'est plaisir de voir ses comédiens progresser d'année en année. Anciens ou nouveaux, ils étaient 13 à se lâcher sur scène, avec un travail remarquable sur le corps – le faciès, la gestuelle, les postures...
M.M.

Premier défrichage avec Terres Fert'île

C'est dans une lande isolée près du sémaphore que les premiers m² ont été défrichés avec Terres Fert'île, projet de développement agricole de l'île d'Yeu.

Un premier chantier a eu lieu cet hiver sur la parcelle où Renan Poin-teau, Apiselect, procède aux techniques d'élevage de ses reines. L'entreprise ID Verde a procédé au défrichage.

Renan a repris l'entreprise Apiselect en 2016. Il élève des reines cauca-

sienne exportées dans le monde entier.

Le défrichage permet de remettre cette terre agricole en exploitation. Il est réalisé en fonction de l'usage souhaité de la terre. Pour cette parcelle, le défrichage a constitué à limiter les invasifs (ronces, ajoncs) et à conserver le plus possible de plantes mellifères comme les prunelliers et les aubépines, utiles pour nourrir les abeilles. Ces arbustes offrent aussi de l'ombre pour les ruches. Renan envisage ensuite d'y

semer des fleurs et d'y réaliser des activités pédagogiques.

Ce défrichage constitue une première expérience sur la qualité du matériel utilisé, le broyage effectué et l'entretien à mettre en œuvre suite au défrichage. Un deuxième chantier de défrichage est prévu prochainement dans la zone prioritaire des Vieilles. Plusieurs conventions ont été signées dans cette zone. Cela permet d'envisager l'accès à un ensemble de parcelles cohérent qui seront destinées à des porteurs de projet agricole. Pour

rappel, le défrichage est financé pour moitié par l'agriculteur concerné, et pour l'autre moitié par le Comité de Développement de l'Agriculture (CDA). Un petit film est en cours de réalisation avec Oya Films sur le défrichage.

Pour plus d'informations sur le projet Terres Fert'île, contactez Mathilde Barré, au Pôle Economique :

terres-fert-ile@laposte.net
07 69 77 90 32

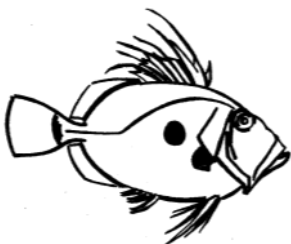
DECORATION - BROCANTE

RUE DE LA CHAUME - PLACE KETANOU

CÔTE' ÎLE

MARÉE HAUTE
BOUTIQUE

L'ATELIER DE
FABIENNE



OUVERT TOUS LES JOURS DE 11H A 13H
ET SUR RDV 06 32 88 87 45

LE MARCHÉ FLEURI

Fleurs • Cadeaux - Mariage
Funéraire

OUVERT : du lundi au samedi : 9h00 - 12h30 / 15h30 - 19h00
le dimanche : 10h00 - 13h00

Place du Marché - Port Joinville
02 51 59 25 25

marche-fleuri@orange.fr

INTERFLORA et Vente Par Correspondance
Didier, Mohana, Brigitte, Manon, à votre service

Vent d'Ouest

Décoration d'intérieur
Bijoux d'exception
Accessoires de mode
Cadeaux pour tous

BONS CADEAUX - CHEQUES CAD'OYA

SUR LE PORT
OUVERT TOUS LES JOURS

N
O
U
V
E
A
U

L'ATELIER DE GAËLLE

PEINTURE SUR VERRE

Flacons - Lampes - Bougeoirs - Tables - Vases
Lampes en bois flotté ...

94, rue du Murier 85350 Ile d'Yeu

Tel : 07 70 63 18 70 - gaelle80@gmail.com

Facebook : l'atelier de gaelle
(photos de mes créations)

Me contacter pour horaires d'ouverture

MEUBLES RAD'YEU

Elisabeth ROUET

À L'ETAGE
DU MAGASIN
DE CUISINES
VILLARBU

NOUVELLES COLLECTIONS

LITERIE - MEUBLES - SALON
MOBILIER DE JARDIN - DECO
LINGE DE MAISON
(DRAPS - SERVIETTES DE BAIN)

PROMO LITERIE

DU 1er AVRIL AU 31 MAI
(dépliant distribué dans votre boîte
aux lettres et disponible au magasin)

OUVERT DU LUNDI AU SAMEDI
de 9H30 à 12H00 et de 15H00 à 19H00
(Fermé dimanches et jours fériés)

Rue du Nord 85350 Ile d'Yeu
Tél. 02 51 26 52 17

Solderie
Le Bric à **Brac**
Maison Déco
Loisirs Cadeaux

Sur 100 m² tout pour la maison

HORAIRES D'OUVERTURE

Mardi au samedi : 9h30 - 12h30 / 15h - 19h
Fermé le dimanche et le lundi

OUVERT
TOUTE
L'ANNEE

OUVERTURES EXCEPTIONNELLES

Dim. 30 avril - Lun. 1er mai - Dim. 7 mai - Lun. 8 mai
Lun. 15 mai - Lun. 22 mai - Jeu. 25 mai - Dim. 28 mai
OUVERT UNIQUEMENT LE MATIN

PRESENT SUR LA FOIRE COMMERCIALE LE SAMEDI 3 JUIN (PORT JOINVILLE)

Jeux / jouets - Décoration - Cadeaux - Vaisselle
Salle de bain - Draps - Rideaux / tringles - Toiles cirées enduites
Animalerie - Petits meubles - Lampes - Pots et jardinières ...

VENEZ DECOUVRIR NOS NOUVEAUTÉS TOUTE L'ANNEE

ARTICLES TOUT JUSTE ARRIVÉS :

Pots de fleurs colorés et en céramique, accessoires de jardin ...
Petits meubles et articles de salles de bains ...
Nouveaux produits au rayon animalerie ...
Différentes tailles de containers pour le tri sélectif ...
Au rayon beauté, soins des ongles, maquillage semi-permanent, blenders ...

114 rue Pierre Henry
KER CHALON

Tél. 02 28 11 61 41

CARTE DE FIDÉLITÉ
-20% au 6ème achat

Chèque CAD'OYA

LA FABRIQUE

Association d'artisans créateurs



INSPIRÉE PAR LE PRINTEMPS

OUVERT DU MARDI AU SAMEDI
10H00 - 12H30 / 15H30 - 19H00

14 rue des Usines à Port-Joinville
www.lafabriqueyeu.com
02 51 26 56 79

En Bref

Une cloche passe de la brume à la lumière

Dimanche 9 avril, le curé de l'île d'Yeu a béni la cloche de chœur Anne-Marie, sous le regard bienveillant de Théo et Clara, ses jeunes parrain et marraine. Âgée de 128 ans, cette cloche avait été conçue pour un autre office. « *C'était une cloche d'appel, installée à l'extrémité de l'estacade, pour signaler l'entrée du port par temps de brouillard* » explique Jeanlin Henry. Elle y avait été installée par les Ponts et Chaussées en 1889, un dénommé Joseph Nolleau ayant pris en charge sa fabrication et son entretien. Dans les années 60, une corne de brume prend le relais. Une cellule photoélectrique installée sur l'abri du canot de sauvetage la déclenche quand la visibilité fait défaut. Les enfants facétieux s'amuse à actionner le dispositif en plaçant un carton devant...

La cloche est alors vendue à un ferrailleur de Challans. L'abbé Grelier la reconnaît, l'extirpe du fouillis du brocanteur et la donne à Amand Henry. « *J'en ai ainsi hérité, en accord avec mes frères* » raconte son fils, qui la met dans son séjour. Alors que Dominique Rézeau est à la recherche d'une cloche de chœur pour signaler le début des offices, Jeanlin en fait don à la paroisse et la prénomme Anne-Marie, comme son épouse décédée et nombre de femmes de sa famille. Anne-Marie a sonné pour la première fois lors de la messe du samedi saint - toutes les cloches sont censées voler jusqu'à Rome dans la nuit pascale. « *Celle qui jadis prévenait les bateaux du brouillard annoncera maintenant la lumière du Christ ressuscité qui, au matin de Pâques, nous a pris dans sa clarté* » déclare Dominique Rézeau.



Cross solidaire au groupe scolaire Notre-Dame du Port

Le 31 mars, les élèves de la classe de 5^e du collège Notre-Dame du Port ont organisé un cross dans le cadre d'un enseignement pratique interdisciplinaire « Courir pour une

cause ». Tous les enfants de la maternelle à la 3^e ont couru au profit de l'association Frédéric, encouragés par de nombreux parents.



L'atelier théâtre et le Club chorale sur la scène du Casino

Ils échouent sur une île déserte et, en l'absence d'adultes, s'organisent, se donnent des règles, redécouvrent le feu... Ils désignent un chef, très vite se trouvent un bouc émissaire, traversent le désespoir d'être abandonnés du monde, partent à la recherche d'un monstre, découvrent leur cohésion, explorent leur territoire... Et si le monstre n'était que la peur qu'ils portent en eux ?... Très à l'aise sur scène, les membres de l'atelier théâtre du collège des Sicardières, animé par Marion et Malou Delplancke du

Marlou théâtre, ont donné le 5 avril un spectacle vif et enjoué, en phase avec leur milieu de vie insulaire et leur univers d'enfants et d'adolescents en marche sur le chemin du devenir grand. Après un entracte musical où Leïla Caraballo a chanté *Berceaux de Gabriel Fauré a capella*, le club chorale a terminé sa prestation dans l'enthousiasme en reprenant avec la salle *Dès que le vent soufflera* de Renaud, précédé d'un sensible *Tous les cris les SOS* de Balavoine.



Nouveaux gérants au Bar de l'Escadrille

Christophe et Lorène Gallet viennent de quitter Touvois en Loire-Atlantique, avec leurs deux jeunes enfants, pour reprendre la gérance de l'Escadrille. Lui a travaillé dans

un café quand il était jeune, elle a la fibre de la restauration par sa famille. Didier s'occupe quant à lui de la salle du haut et de l'animation hivernale.





Casino

supermarchés

HORAIRES DE PRINTEMPS

(à partir du lundi 3 avril)

Lundi au Vendredi : 9h00 - 12h30 / 15h30 - 19h30

Journée continue le Samedi : 9h00 - 19h30

ouvert le jeudi de l'Ascension (25 mai)
de 9h00 à 12h30

GRAND CHOIX DE
PLEIN-AIR / JARDIN / CAMPING
A PRIX PROMOTIONNEL

ARRIVAGE DE PLANTES FLEURIES
TOUS LES JEUDIS

NOUVEAU RAYON EPICERIE FINE
GUICHARD PERRACHON



*livraisons
à domicile!*

Borne de
développement
numérique
& cabine photo

POINT CHAUD
BOULANGERIE

31 rue Calypso - Port Joinville - 02 51 58 57 16

SUPER U

HORAIRES DE PRINTEMPS

Lundi au Vendredi :

9h00 - 12h30 / 15h30 - **19h30**

Samedi : **Journée continue**
de 9h00 à **19h30**

fermé le Dimanche

**Votre supermarché sera ouvert
le jeudi 25 mai (Ascension)
de 9h00 à 12h30**

**Nouvelle Collection
Mobilier de Jardin**

SERVICES PHOTOS
NUMÉRIQUES & ARGENTIQUES
ET CRÉATION D'OBJETS PERSONNALISÉS

LIVRAISONS A DOMICILE

rue du Nord (100 m après La Poste)

Tél. 02 51 58 36 35

VivaL

SARL L'Épicerie du Bourg

SAINT SAUVEUR

HORAIRES D'OUVERTURE

LUNDI AU SAMEDI : 9H00 - 12H30 / 16H00 - 19H00

DIMANCHE : 9H30 A 13H00

BIO

NOUVEAUTÉ A L'ÉPICERIE :
- **GRAINES BIO EN VRAC**
- **UNE SELECTION DE FRUITS ET LEGUMES BIO**

27 RUE DU GENERAL LECLERC - ST SAUVEUR - Tél. 02 51 58 31 74

NOUVEAU

HELL'S COOK

VINCENT Antonio ••• Chef Cuisinier Diplômé
Repas en famille ou entre amis, dîner en amoureux,
réception ou buffet, cuisine quotidienne ...
Chef à domicile
hellscook@orange.fr 06 65 03 25 48 www.hellscook.fr



Poulet fermier de Challans
Echine de porc aux herbes
Travers de porc
Paella
Couscous
Ratatouille

— SUR LE MARCHÉ DE PORT JOINVILLE TOUS LES JOURS —

RENSEIGNEMENTS
COMMANDES

06 30 81 16 05



AGNEAU DE L'ÎLE



Viande d'agneau et autres produits de la ferme (charcuterie de brebis, laine, fruits rouges, sorbets, aromatiques...)

Sur le marché de Port-Joinville (et St Sauveur juillet-août)

Vente à la ferme, chemin de la Messe
Du lundi au vendredi, de 17h à 18h30 pendant les vacances scolaires.

Visites de la ferme (sur inscription)

Renseignements et réservation :
sagemilie@hotmail.com - 06 08 42 65 75

www.lafermedemilie.fr

Retrouvez

La Gazette Annonces

sur internet

www.gazette-iledyeu.com

LA ROYALE



DE L'ART ET DU COCHON AU TRAVERS DU PORT

Quai Carnot - Port Joinville - 02 51 58 74 28 • sarllaroyale@hotmail.fr

Suivez nous sur facebook www.facebook.com/laroyaleyeu

MECHOUIS (Tarif dégressif)

Location seule - Fourniture / découpe de viande - Légumes prêt à cuire



Réceptions entre amis - Mariage - Communion - évènement sportif ...

PORC FERMIER PLEIN AIR DE VENDEE LABEL ROUGE

• CAISSETTE FAMILIALE

de viande crue

1 filet mignon,
4 chipolatas,
4 tranches de poitrine,
6 côtes échine,
1kg de rôti dans le filet,
1 rouelle,
½ palette.

68€00 l'ensemble

(6kg minimum)

25% d'économie réalisée

• CAISSETTE ESTIVALE

à griller

6 saucisses au Muscadet,
4 chipolatas,
8 tranches de poitrine marinées,
4 merguez,
6 saucisses aux herbes,
6 araignées marinées,
(c'est la pièce du charcutier !).

42€50 l'ensemble

(34 Grillades)

25% d'économie réalisée

POUR PASSER COMMANDE :

Toutes les semaines avant le mercredi midi (par mail, téléphone, sur place).

Retrait dès le jeudi.

Conditionnement sous vide selon votre envie,
pour une meilleure conservation et congélation.

LE MILLE PÂTES

PIZZAS · TAPAS

NOUVEAUTÉ
PIZZA DU MOIS

taille uni que



LES PIZZAS BASE TOMATE

TOUTES PRÉPARÉES AVEC PULPE DE TOMATE, EMMENTAL, MOZZARELLA & ORIGAN

MARGUERITE	l'originale emmental, mozzarella, origan	7.50 €
HINO	Jambon	8.00 €
REINE	champignons, jambon, oeuf	9.00 €
3 FROMAGES	chèvre, crème de roquefort, mozzarella	9.00 €
BOLO	champignons, viande hachée, sauce bolo, ail, herbes de provence	9.00 €
PAYSANNE	oignons, lardons, olives niçoises	9.00 €
MILLE PÂTES	poivrons marinés, oignons, viande hachée, crème de roquefort, olives, ail	9.50 €
SPECIAL BARMAN	oignons, viande hachée, chèvre, oeuf, ail, épices	10.00 €
TI-BŒUF	poivrons marinés, oignons, viande hachée, crème de roquefort, oeuf, ail	10.00 €
SICILIENNE	chorizo, olives niçoises	9.50 €
VÉGÉTARIENNE	poivrons marinés, oignons, champignons, olives niçoises, ail	9.50 €
SPRINGFIELD	poivrons marinés, oignons, champignons, tomates fraîches, tomates confites, herbes fraîches, olives niçoises	12.50 €
NAPOLITAINE	anchols marinés, olives niçoises	9.00 €
VERA NAPOLETANA	tomates fraîches, mozzarella, olives niçoises, basilic	12.50 €
SAUMON	champignons, saumon, crème fraîche	9.50 €
AROMA	parmesan, tomates fraîches, huile de truffes	12.50 €
RINE	champignons, jambon, crème fraîche, épices indiennes	12.50 €
ESPECIALE	tomates confites, poivrons marinés, lit de roquette à l'huile de truffes, jambon de parme AOC, parmesan	12.50 €
POISSONS QUI FUMENT	poissons fumés fabrication artisanale istaïse, olives niçoises, oignons, tomates fraîches, herbes fraîches	12.50 €

LES PIZZAS BASE CRÈME FRAÎCHE

TOUTES PRÉPARÉES AVEC EMMENTAL, MOZZARELLA

LIBANAISE	herbes de provence	8.50 €
PRINCESSE	champignons, jambon, oeuf, origan	9.00 €
FLAMANDE	oignons, lardons, herbes de provence	9.00 €
OURS BRUN	oignons, lardons, chèvre, oeuf, origan, épices	10.00 €
NORVÉGIENNE	champignons, oignons, saumon, origan	12.50 €
TIT-SIRÈNE	champignons, saumon, thon frais mariné à la coriandre ou thon fumé*, origan	12.50 €
THON THON	thons ou fumé*, sauce moutarde, origan	12.50 €
OYAWAÏENNE	chèvre, miel, poires, cannelle, jambon de parme AOC, oignons	12.50 €

(Tarifs à emporter)

Service sur place ou à emporter. 02 51 58 79 79

Ouvert du mardi au dimanche Midi et soir

Le mille pâtes yeu 9 Place de la Norvège 85350 Ile d'Yeu



Pâtisserie - Salon de thé GATO SUR L'O (vue sur la mer)

Pâtisseries fines, macarons, viennoiseries,
gâteaux secs, salé ...
Réceptions, mariages, anniversaires, baptêmes
confiez nous la réalisation de vos desserts !

Toutes nos pâtisseries, viennoiseries,
chocolats sont garantis « Fait maison »



NOUVEAU !

Glaces « maison » réalisées sur place par Guillaume
Possibilité bacs 1/2 litre ou litre à emporter (sur commande)

*Betty et Guillaume vous accueillent tous les jours
de 8h à 19h (fermé le lundi hors vacances)*

13 quai de la Mairie

Tél. 09 51 37 87 39

mail : bettyraballand85@gmail.com

Site : patisserie-iledyeugatosurlo.123siteweb.fr

VOTRE BOULANGERIE PATISSERIE ARTISANALE *Boulangerie du Port* 11, rue du Marché (derrière le Tabac) Port Joinville - 02 51 58 24 01

**DISTRIBUTEUR
A BAGUETTES TRADITION**
24/24 et 7jour/7 devant la Boulangerie
Baguette fabriqué par nos soins !!
Baguette gardé à la chaleur, croustillante ... et à toute heure

Pour vos cérémonies du salé au sucré
Mariage, Baptême, Communion, Anniversaire et autres.
Brioche, entremets, pièces montées ...
Petits fours, pain surprise, pizzas ...
Venez nous rencontrer où contactez-nous !!!

Ici retrouvons le goût du fait maison !!

Pain au levain - Pain à la Meule de Pierre
Pain sans Gluten (allergie) - Pain au Sarrasin - Betchet
Brioche maison - Merisse - Gâche - Tarte aux pruneaux ...
Sandwichs, Formules, Tartines, Quiches, Boissons Fraiches
À tout moment de la journée.

Retrouvez notre page Facebook "Boulangerie du port"

Nouveau !! Bientôt présent sur le Marché de Port Joinville
avec notre TRIPORTEUR !!!

La Boulangerie est ouverte :
du Lundi au Samedi de 7h00 à 13h00 et de 15h30 à 19h30
et le dimanche de 7h00 à 13h30 et de 16h00 à 19h30

Saveurs Islaises

Traiteur de la mer
Conserverie artisanale



5, rue de la Plage - Tél. 02 28 11 49 98

- Chaque semaine nous vous proposons de nouvelles recettes de poissons cuisinés, accras de morue, seiches au chorizo, encornets au cognac, ...

- Plats à emporter :

Paella, choucroute de la mer, tajine de seiches, bourguignon de thon, lotte aux petits légumes ...

- Assortiments de cuillères et verrines cocktails pour vos apéritifs

- Conserverie et poissons fumés variés...

- Moules, langoustines, crevettes, huîtres ...

*Retrouvez également nos produits
sur le marché de Port Joinville*

Nos infos sur facebook :
<https://facebook.com/Saveurs-Islaises>

LA POISSONNERIE HENNEQUIN



- **Grand choix de poissons**

Facilitez-vous la vie en faisant nettoyer vos poissons à votre guise. Ils seront prêts à cuire ...

- **Plateaux de fruits de mer et cuissons de crustacés (sur commande)**

- **Bons Cadeaux** pour les fêtes, anniversaires ... de la valeur de votre choix ... Faites leur plaisir !

- **Tickets Restaurant et Chèques Déjeuners acceptés**
Profitez ainsi de nos poissons entiers ou en filets, crustacés, coquillages, et plateaux de fruits de mer... Faites vous plaisir

- **Paniers fraîcheur (4 à 6 personnes), tous les mardis sur commande, à la poissonnerie de Super U**

- **Spécialités maison fabriquées dans notre conserverie artisanale**
Thon fumé, rillettes de thon, tapas

Renseignements :

02 51 58 53 88 - poissonnerie.hennequin@orange.fr
Retrouvez-nous sur facebook : poissonnerie hennequin

Poissonnerie de Port Joinville : ouverte tous les jours
Poissonnerie de Super U : ouverte du lundi au samedi

Retrouvez les produits de la conserverie sur le site de vente en ligne :
www.conserveriehennequin.com

Festival Viens dans mon Ile



Comme chaque été, le festival « Viens Dans Mon Ile » se déroulera au cœur de la saison estivale sur son site du Fort de Pierre Levée sur l'Île d'Yeu. L'organisation veille depuis plusieurs années à offrir une programmation éclectique et large afin de permettre au plus grand nombre de styles musicaux et artistiques de s'exprimer sur scène. Pour cette sixième édition, elle ne déroge pas à la règle ce qui devrait ravir les festivaliers toujours plus nombreux et fidèles.

Cette année encore, c'est l'alternance de 3 soirées de spectacles entrecoupées d'une journée de pause qui a été retenue. Cette organisation fonctionne bien et le format imposé par les contingences logistiques et matérielles ne peut guère être modifié. Les 3 soirées, aux ambiances distinctes pour satisfaire les sensibilités artistiques les plus diverses, se dérouleront les 31 juillet, 2 et 4 août 2017.

Le 31 juillet, c'est le groupe bien connu sur l'Île d'Yeu **Les Fortunes Tellers** qui ouvrira le festival. Ce groupe de « rockeurs purs et durs » qui voue depuis plusieurs années et avec talent un culte exclusif aux Rolling Stones devrait d'emblée placer la Citadelle et son public dans les meilleures conditions pour accueillir l'un des plus grands talents

français de l'imitation musicale. C'est en effet **Michaël Gregorio** qui prendra ensuite possession de la scène pour nous présenter son dernier spectacle intitulé « J'AI 10 ANS ». Sa prestation reprend le meilleur de ses spectacles précédents mais aussi de nombreuses nouveautés, des nouvelles voix, des inédits, des surprises, le tout dans une mise en scène exceptionnelle.

Le 2 août, la soirée s'ouvrira sur la jeune formation musicale agésinate **Chanson d'occasion**. Une très belle découverte que ce trio qui prend un malin plaisir à dépoussiérer les chansons populaires pour les vernir d'un style swing manouche souvent décalé mais délicieusement spontané et entraînant. C'est la formation **Boulevard Des Airs** qui nous présentera ensuite son spectacle « Bruxelles Tour ». Auteurs, compositeurs et producteurs, la dizaine de membres de ce groupe très en vogue propose une musique variée allant du flamenco à l'électro. Autodidactes du paysage musical français, ils jouissent d'une liberté artistique totale et décomplexée qui leur confère une identité très appréciée du public. C'est le groupe rock et folk brestois **Matmatah** qui clôturera la soirée. Reformé en 2016 pour la sortie de leur album « Plates Coutures », ce groupe résolument rock est resté fidèle aux rythmes et aux thèmes

engagés qui ont fait son succès au début des années 2000.

La 3^{ème} et dernière soirée du 4 août promet d'être riche et dense puisque ce sont, pour la première fois dans l'histoire du festival, 4 spectacles qui se succéderont sur la scène de la Citadelle. C'est le jeune artiste **Charles Like The Prince** qui ouvrira la soirée. Mélange détonnant de créativité musicale et visuelle, il nous entraîne dans son univers rafraichissant et rythmé. C'est **Gérald de Palmas** qui lui succédera pour nous présenter son spectacle basé sur son huitième album intitulé « La Beauté du Geste » sorti au printemps 2016 et couronné de succès. Sensibles et soignés, ses textes constituent sa marque de fabrique et l'écrivain que constitue la Citadelle devrait parfaitement convenir à cet artiste accompli. Cela nous promet quelques instants magiques... La soirée se poursuivra avec les sonorités pop et rock du groupe d'électro-dance **Pony Pony Run Run** bien connu depuis l'énorme succès en 2010 de leur tube « Hey You ». Bien que d'origine nantaise et angevine, cette formation déclare que sa culture musicale est « ango-saxonne à 80-90% ». Sa musique est en effet nettement influencée par les groupes britanniques des années 80 avec cependant une petite touche disco à la française. Enfin, c'est au jeune et talentueux groupe **Deluxe** qu'il appartiendra de clôturer l'édition 2017 du festival. Librement inspiré des grands noms du Hip-Hop, du jazz et de la funk, Deluxe crée sa propre recette musicale, unique en son genre et dans laquelle une seule constante demeure : le groove ! C'est également sur scène que le groupe prend toute sa dimension où il offre au public un mélange explosif à l'énergie dévastatrice et contagieuse, totalement jubilatoire pour le corps et les oreilles.

Les équipes de bénévoles sont dorénavant déjà au travail pour assurer le succès de cette nouvelle édition du festival « Viens Dans Mon Ile » avec le soutien des partenaires de la manifestation toujours plus nombreux. Il ne fait aucun doute que cette année encore, le spectacle sera à la hauteur des attentes du public et des visiteurs.

Programmation

Le Lundi 31 juillet :

- Les Fortune Tellers
- Michaël GREGORIO

Le Mercredi 2 août :

- Chanson d'occasion
- Boulevard des airs
- Matmatah

Le Vendredi 4 août :

- Charles like the prince
- Gerald de Palmas
- Pony Pony Run Run
- Deluxe

Ouverture du site à partir de 18h.

Le prix des billets pour chaque soirée est de 39 euros par adulte et 15 euros pour les enfants de moins de 12 ans impérativement accompagnés d'un adulte.

Un pass individuel pour les 3 soirées est également proposé en quantité limitée au prix de 99 euros. Quelques places assises sont également disponibles.

Vente des Billets :

A partir du 10 avril 2017 :

Internet site:

viens-dans-mon-ile.com (24h/24h)
Billetterie du port de 9h à 13h (Week end)
Office du tourisme de l'Île d'Yeu (horaires d'ouverture)
Réseau France Billet, (Fnac, Carrefour, Géant, Système U, Intermarché...)

Bateaux festival :

Tarif : 10 € aller retour, en plus du billet de concert. (aucun festivalier en état d'ébriété ne sera accepté à bord des bateaux)

Le Lundi 31 juillet

- **Départ de St Gilles Croix de vie**, embarcadère de la Cie Vendéenne **18h15**
- **Départ de l'Île d'Yeu**, embarcadère de la Cie Vendéenne **1h**

Le Mercredi 2 août

- **Départ de St Gilles Croix de vie**, embarcadère de la Cie Vendéenne **18h15**
- **Départ de l'Île d'Yeu**, embarcadère de la Cie Vendéenne **1h**

Le Vendredi 4 août (Attention ! 2 choix)

- (**Le concert de Deluxe se terminera vers 1h15**)
- Bien différencier le départ et les horaires des 2 bateaux sur cette date pour éviter les erreurs.**

Compagnie Vendéenne :

- **Départ de St Gilles Croix de vie**, embarcadère de la Cie Vendéenne **17h45**
- **Départ de l'Île d'Yeu**, embarcadère de la Cie Vendéenne **1h**

Compagnie Yeu Continent :

- **Départ de Fromentine** embarcadère de la Gare Maritime **17h**
- **Départ de l'Île d'Yeu**, embarcadère de la Gare Maritime **4h 45**

L'île d'Yeu

fait sa

foire

6^{ème} édition



Samedi 3 juin 2017

Quai Carnot - Port-Joinville

9h00 - 19h00

A GAGNER

500 € de chèques
CAD'OYA

PENSEZ-Y !

Dernier jour pour dépenser vos anciens CAD'OYA !



Fête de la mer

2017, année d'une triple commémoration

La fête de la mer revêt cette année une ampleur particulière. Organisée tous les deux ans, en alternance avec la fête des fleurs, pour honorer les marins, leurs familles et les péris en mer, elle célébrera les 27 et 28 mai trois anniversaires : le centenaire du sauvetage des rescapés de l'Ymer, le centenaire du naufrage du Sequana et les 150 ans de la station de sauvetage de l'île d'Yeu.

« La première fête de la mer a eu lieu, en présence de l'évêque, le 14 juin 1931 » précise Maurice Esseul. « Les suivantes se sont déroulées chaque année jusqu'en 1939. Après une interruption en raison de l'occupation allemande, elle a repris en 1945. Elle est alors devenue bisannuelle » poursuit l'historien. Outre la messe, la cérémonie commémorative au monument de la Norvège et la traditionnelle procession maritime jusqu'à la bouée de la Sablaire avec jetée de gerbe, elle comportera cette année l'inauguration d'un monument à la mémoire des naufragés du Sequana, africains dans leur quasi-totalité. Des spectacles, des animations et des expositions sont aussi prévus par la mairie et la Société nationale de sauvetage en mer (SNSM). Les festivités se dérouleront en présence des ambassadeurs de Norvège, du Burkina-Faso et du Sénégal et du consul des Pays-Bas (le cuisinier de l'Ymer était hollandais). Toutes les stations SNSM de Vendée (L'Herbaudière, Fromentine, Saint-Gilles, Les Sables d'Olonne, Talmont-Saint-Hilaire) ont été conviées, de même que celle de Trévignon (Névez).

Une tragique odyssee*

« En plein hiver de 1917, les marins islais donnèrent au monde la plus belle leçon de courage en allant, au mépris du danger, secourir les naufragés du vapeur norvégien Ymer, à la suite du torpillage de leur navire par un bâtiment ennemi » raconte Maurice Esseul. Après avoir recueilli les rescapés à trois milles à l'ouest de l'île d'Yeu le 26 janvier, l'équipage du Paul Tourreil revient vers Port-Joinville. Mais au nord de l'île, le courant contraire force à jeter l'ancre. Noël Devaud, le patron du canot de sauvetage, décide d'attendre l'inversion du courant avec la marée montante. Mais dans la nuit, le câble de mouillage se rompt. « Alors les canotiers se remettent à l'ouvrage, c'est-à-dire aux avirons, pour maintenir la dérive. Par cette forte marée, la plus forte de la saison, à cette heure où le courant atteint son maximum de violence et alors que le vent, dans le même sens, redouble, ils filent vers le large avec rapidité. Les hommes luttent. Mais (...) pour répondre plus vite à l'appel, les uns s'étaient à peine vêtus, les autres n'avaient pas mangé. Voilà mainte-

nant près de dix heures qu'ils sont en mer. Ils s'épuisent. Les embruns déposent sur leur visage, sur leurs mains, une bruine qui se congèle en verglas. Ils se sentent lentement paralyser » écrit Gaston Sorbets, journaliste, dans l'Illustration*. « Luttant contre une mer déchaînée, par un froid intense qui les décimait tour à tour, ils dérivèrent jusque sur les côtes de Bretagne pendant trois jours et deux nuits, avant d'échouer sur l'îlot de Raguénès. Le bilan fut atroce : six canotiers sur douze avaient péri, ainsi que cinq des sept marins norvégiens embarqués. Cette catastrophe laissa dans l'île vingt-cinq orphelins. Ému par cet acte d'héroïsme, le gouvernement norvégien ouvrit une souscription publique pour venir en aide aux familles françaises éprouvées. Puis il fit ériger, sur la petite place qui prolonge le quai du Canada, un monument commémoratif pour rappeler à la postérité le sacrifice des courageux sauveteurs de l'île d'Yeu » rappelle Maurice Esseul.

Entre Yeu et le Finistère

Le 28 janvier 2017, un siècle jour pour jour après l'arrivée du Paul Tourreil à Raguénès par une température de - 17°, la commune de Nevez a commémoré sa tragique odyssee, en présence notamment de représentants de la Norvège, de la Hollande, de l'île d'Yeu, de la SNSM et de descendants des canotiers, des naufragés de l'Ymer et de la famille Marrec - qui porta secours aux huit survivants lors de leur accostage. Une stèle de remerciement de la commune de l'île d'Yeu à la famille Marrec a été apposée sur une pierre face à l'îlot de Raguénès. Le même jour, de nouvelles plaques commémoratives ont été inaugurées au cimetière de Nevez, où sont enterrés les membres de l'équipage du cargo norvégien. À l'île d'Yeu, la mairie a souhaité « une incursion des arts vivants dans la fête de la mer ». Elle a passé commande à Clément Bertrand d'un spectacle pour raconter l'histoire de l'Ymer, et aussi celle du Sequana (cf. article page suivante).

Le souvenir des oubliés

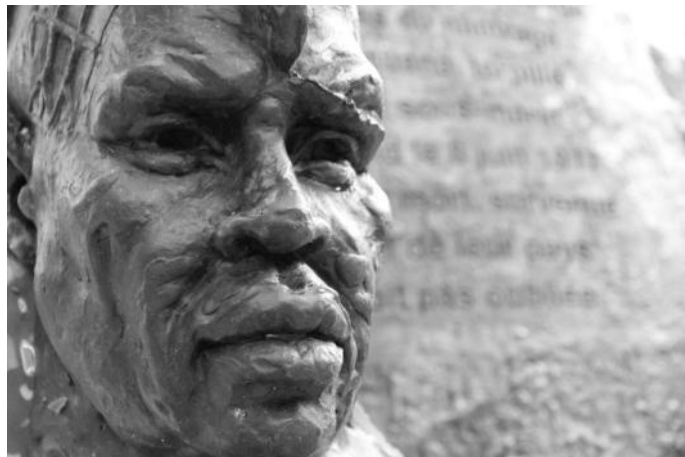
« C'est Jean-François Henry qui nous a alertés sur le drame du Sequana qui était tombé dans l'oubli » confie Manuel Guillon, directeur de la culture à la mairie. « Dans un esprit de réparation de mémoire, nous avons lancé un appel à projets auprès d'une douzaine d'artistes particulièrement liés à l'île, en vue d'ériger une statue commémorative. Nous avons retenu le sculpteur Arnaud Kasper ». Inauguré le 28 mai, le monument sera implanté en surplomb de la plage des Vieilles, chemin de la Couranne, sur une pierre de l'île, face à l'endroit où le Sequana a été torpillé. « En dehors des plongeurs qui connaissent l'épa-



Départ du canot Paul Tourreil

ve, je ne sais pas qui ici se souvient du Sequana » se demande Jean-François Henry, qui en a écrit le récit dans « L'île d'Yeu dans la Grande Guerre » paru en 2014 (éditions du CVRH). Le paquebot Sequana quitte Dakar le 28 mai 1917 avec à son bord 665 personnes, dont 400 tirailleurs sénégalais (appellation désignant les combattants africains) et 99 membres d'équipage. Dans ses cales, du blé, des peaux, de la laine, du sucre, du café, du tabac... Il est torpillé le 8 juin par un sous-marin allemand au large de l'île. Moins de 200 personnes parviennent dans des chaloupes jusqu'à la plage des Vieilles où les habitants de la Croix les recueillent. Les véhicules de l'île sont réquisitionnés pour les transporter jusqu'au port. « Deux chalutiers à vapeur affectés à la surveillance de la pêche, La Plie et La Vieille, sauvent de la noyade 283 personnes, dont 210 Sénégalais » écrit Jean-François Henry. Ils les transportent à l'entrée du port. Une navette s'organise avec de petites embarcations pour les ramener à terre. Les rescapés sont logés chez l'habitant, à

l'hôtel ou à l'encan, et évacués dès le lendemain vers Saint-Nazaire par le Nomadic, un patrouilleur-dragueur. « On compte 207 morts, dont 198 tirailleurs sénégalais. Ce nouveau naufrage bouleverse l'île » poursuit Jean-François Henry. « C'est rendre justice que rappeler le sacrifice de ces gens. On ne peut pas laisser ce silence sur le plus meurtrier des torpillages de la première guerre mondiale autour de l'île ». Selon l'historien, plusieurs facteurs expliquent que ce drame soit tombé dans l'oubli. Il n'a pas causé de pertes parmi les Islais, et ceux-ci n'ont pas vu les morts. « Tous les corps, à l'exception de deux, ont dérivé vers les côtes charnaises où ils ont été enterrés. Le naufrage s'est passé à l'autre bout de l'île, et les rescapés sont restés très peu de temps ». Il n'est pas exclu que la censure sur un acte comptabilisé parmi les victoires de l'ennemi ait fait son effet. À l'inverse, « alors même que la guerre tuait chaque jour des soldats par milliers dans les tranchées et que les torpillages n'arrêtaient pas, la bravoure



Une sculpture de Kasper sera érigée chemin de la Couranne en hommage aux naufragés du Sequana

des sauveteurs islais pour secourir les naufragés de l'Ymer a été surmédiatisée : elle mettait en valeur le courage héroïque des Français face à l'indigne guerre sous-marine allemande. »

Un monument pour le Sequana

Attaché à Yeu depuis l'enfance, Kasper a appris la mer avec Patagos. Fervent défenseur de la planète, il a fait de l'homme poisson, qu'il a créé sur l'île, son signe de reconnaissance, et les créatures marines peuplent son œuvre... L'Afrique y est également présente, nombre de ses statuettes de femmes ou son pied d'esclave sont inspirés du continent noir. Dans le contexte actuel des naufrages de migrants, le monument que lui a commandé la mairie de l'île d'Yeu prend à ses yeux un sens particulier. « La municipalité a fait preuve d'ouverture d'esprit » estime t-il. Pour rendre hommage aux naufragés du Sequana, il a imaginé une sculpture d'épave surmontée d'une tête d'Africain, dans l'esprit des pierres levées. Il y a inscrit un texte qui les sauve de l'oubli et indique les coordonnées géodésiques de l'épave – une invite à partir à la découverte du passé comme source de trésors. Y figure aussi un coq en bas relief. « C'est l'emblème qui décorait la vaiselle du Sequana, de la compagnie maritime France Afrique. Cela incite à la curiosité sur un monde disparu ». L'atmosphère sous-marine est rendue par un ballet de poissons autour de l'épave, ou encore par un tour-

teau qui s'y niche, « comme s'il était vivant ». On voit aussi un couple d'hippocampes que Kasper a croisés, tout jeune, dans les eaux islaises, témoins aussi du monde d'hier. Fier d'avoir une œuvre sur un site classé, et heureux de s'insérer dans le patrimoine culturel de l'île, l'artiste n'a pas hésité à réaliser une partie de son bronze à titre bénévole.

Pour que la mer reste un plaisir

« C'est en 1867 qu'a été livré l'abri du canot de sauvetage » explique Marc Ricolleau, président de la station SNSM de l'île d'Yeu. « En 1862, une commission réunie par le préfet de Vendée avait décidé d'organiser un service de sauvetage dans le département, avec deux stations, l'une aux Sables, la seconde à l'île d'Yeu. Celle-ci sera effectivement créée en 1869. L'île disposait déjà d'un service de sauvetage depuis 1841, mais il ne faisait pas partie d'un réseau. Il était dirigé par le maître de port, sous l'autorité de l'administrateur de la Marine, et son entretien était confié à l'administration des Ponts et Chaussées ». Jusqu'en 1926, les canots sont en bois et à rames. Ils passent au moteur en 1926, à la coque en acier en 1972, avec le Patron Noël Devaud 2, puis à la coque en polyester en 1995, avec le Président Louis Bernard, toujours en service. Jusqu'en 1967, date de leur fusion au sein de la SNSM qui a pour devise « Pour que la mer reste un plaisir », il existait deux

associations de sauvetage : la Société centrale de sauvetage des naufragés (SCSN, créée en 1865), à laquelle la station islaise était affiliée, et les Hospitaliers sauveteurs bretons (HSB, créée en 1873). « On fête aussi cette année le cinquantenaire de la SNSM » souligne Marc Ricolleau.

Plusieurs expositions

La SNSM a préparé une exposition consacrée au sauvetage de l'Ymer avec de nombreuses photos d'archives. Intitulée La tragique odyssée du Paul Tourreil, elle prendra place à la gare maritime de mai à septembre. Le supermarché Casino l'accueillera un temps. Elle sera également visible dans l'abri du canot de sauvetage, lors des visites guidées. Un recueil sur l'exposition a été édité, qui sera disponible à l'Abri du marin (15 €). La SNSM fera également circuler dans les collèges de l'île une seconde exposition, pédagogique, sur le sauvetage de l'Ymer, réalisée par la commune de Névez. Par ailleurs, une exposition conçue par le service patrimoine de la mairie avec le concours de Jean-François Henry sera installée quai du Canada du 20 mai à mi-septembre. Centrée sur l'année 2017, elle montre combien l'île d'Yeu est au cœur de la guerre sous-marine et fait un focus sur le sauvetage de l'Ymer et le naufrage du Sequana. On y apprend notamment ce que sont devenus les tirailleurs sénégalais rescapés, montés au front après le naufrage. « Moins connue

que la guerre des tranchées, la guerre sous-marine a terrorisé les gens. Cargos et bateaux de pêche sautent sur des mines ou sont torpillés » rappelle Pascale Cariou, responsable du service patrimoine. « Les sous-marins qui en 1917 s'ajoutent aux mines créent un climat de suspicion vis-à-vis des internés de la citadelle. Année la plus meurtrière en mer, avec 19 navires coulés, 1917 est aussi une année de crispation sur l'île ». L'exposition s'appuie sur des extraits de presse, des photos d'archives et des peintures d'artistes vendéens, tel Paul-Émile Pajot. Elle sera relayée par des conférences (9 juin, 17 juillet, 9 août et 23 août à 20.30, salle 3 de la citadelle).

Hommage des rameurs

À la Pentecôte, le club des Baleinières referra le trajet du Paul Tourreil jusqu'à Raguennès. Un hommage en forme de défi sportif, réitéré après celui relevé il y a vingt ans par deux de ses équipes. Une vingtaine de rameurs se reliaient par équipe de huit dans une baleinière, accompagnés par la SNSM. Ils partiront le 3 juin au matin, feront une étape à Belle-Ile après 9 à 10 heures de rame, repartiront le lendemain pour Névez et reviendront par la route le 5.

M.M.

* Le 10 mars 1917, l'Illustration titrait « La tragique odyssée des sauveteurs de l'île d'Yeu », un article qui émut la France entière.

L'histoire de l'Ymer contée sur la scène du Ciné Islais

Le 27 mai, dans un spectacle conçu avec deux musiciens et un dessinateur de bande dessinée, Clément Bertrand dira toute son estime pour les sauveteurs en mer.

En créant un spectacle pour raconter le sauvetage des naufragés de l'Ymer, Clément Bertrand a voulu « rendre hommage à ceux qui sauvent, qui sortent en mer quand tout le monde rentre. Enfant de l'île, c'est une histoire que j'ai entendue depuis tout petit, qui fait partie de moi, de l'histoire des gens d'ici. Elle nous rappelle des valeurs que la vie moderne, individualiste, peut nous faire oublier : l'entraide, la fraternité des gens de mer, le courage, la foi de sauver quelqu'un. Ce sont des valeurs qui me parlent, qui comptent dans ma vie ». L'auteur-compositeur-interprète chantera pour la première fois cet été au festival d'Avignon, mais il est plus impressionné par son rendez-vous du 27 mai avec la population islaise.

Fidélité à la réalité

Pour monter le spectacle Ymer, il s'est entouré de deux musiciens bordelais – Roland Bourbon, percussionniste, et Fred Cazaux au clavier – et de Benjamin Flao, dessinateur de BD. « C'est une sorte de peinture avec des mots, un conte fleuve scandé sur de la musique,

ponctué de chansons et de tableaux projetés sur l'écran du Ciné Islais, ininterrompu pendant 50 minutes, pour transcrire la dérive incontrôlable du canot de sauvetage Paul Tourreil jusqu'à l'îlot de Raguennès ». Si Clément transmet cette histoire avec sa fibre poétique, il la raconte au plus près des faits, à partir d'un travail d'archives. Il a lu tout ce qui est paru sur le sujet, dans les livres et la presse de l'époque, l'Illustration notamment. Il a recueilli des témoignages, échangé longuement avec Jean-François Henry, auteur de « L'île d'Yeu dans la Grande Guerre », avec Jean-Michel Péault, le guide-conférencier du Musée de la pêche et du sauvetage en mer... Il a repris dans son texte même les propos des six canotiers survivants rapportés par les journaux en 1917. Il l'a écrit en partie dans un moment de recueillement à bord du Mutin, le navire école de la Marine nationale – le vieux gréement a fait le trajet entre Yeu et le Finistère Sud.

Héros et oubliés

Voici près de trois ans que Clément a soumis son projet à la mairie de l'île d'Yeu qui, avec le conseil régional, lui a accordé une subvention. Et « Ymer » sera donné au terme d'une résidence de dix jours au Casino. L'artiste est très recon-

naissant vis-à-vis de la commune et de la région de l'avoir soutenu et de lui avoir fait confiance. « C'est mon premier spectacle sur commande sur mon île. J'ai eu toute latitude. La seule directive que la mairie m'a donnée, c'est d'évoquer aussi le Sequana, qui transportait des tirailleurs sénégalais, coulé six mois après l'Ymer au large de l'île. Je m'appuie sur l'histoire des héros pour parler aussi des oubliés ».

Un message universel

Clément ne cherche pas à faire pleurer ou à remuer les souffrances enfouies. « L'histoire est suffisam-

ment dramatique pour ne pas avoir à en rajouter musicalement ». Sa vision se situe du côté de la vie. « Je parle aussi de la statue offerte par la Norvège. C'est le rond-point magnétique de l'île. Il est aussi assimilé à la fête. C'est le seul monument aux morts que je connais dont on fait le tour pour parler d'amour ». À l'image de la fête de la mer, où le souvenir des disparus côtoie l'hymne à la vie. « Ymer » véhicule un message universel qui pourrait aussi trouver un écho dans d'autres ports.

M.M.



Dessin de Benjamin Flao

Agenda

Ce calendrier est donné à titre indicatif, d'autres événements peuvent s'y ajouter, et des dates peuvent être annulées.
Par précaution surveillez l'affichage. Pensez aussi à consulter notre site : www.gazette-iledy.eu.fr

Samedi 6 mai

■ Sardinaade de La Meule



Sardines et saucisses grillées (midi et soir), Chants de marins. Organisée par l'association Le Corsaire De 12h à 23h - Port de la Meule.

■ Concert classique

La Folle Journée
Pour sa 23ème édition, la Folle Journée explorera le thème universel de la danse.

Forme primitive de l'expression artistique, la danse est née du génie populaire. Très tôt cependant, elle influence la musique savante : elle s'invite dans les cours princières et suscite la création des premiers orchestres. Dès lors, les compositeurs composent toujours en référence à la danse : gigue ou sarabandes de Bach ou Rameau, menuets de Haydn, ländler de Schubert ou encore les valse de Chopin.

La danse reste tout au long du XXe siècle très présente dans l'inspiration des musiciens, comme le démontrent les collaborations scellées, au cours des dernières décennies, entre compositeurs et chorégraphes, comme par exemple entre John Cage et Merce Cunningham.

A 21h00 - Eglise de Saint Sauveur



Dimanche 7 mai

■ Deuxième tour des élections présidentielles.

■ **Régate du Petit Phare**
Course organisée par le club des Plaisanciers de l'île d'Yeu.

■ **Rando-lapin**
Organisée par l'Ecole ND du Port

Lundi 8 mai

■ Cérémonie du 8 mai

Organisée par la Mairie Port-Joinville

■ Concours de pétanque

En doublette organisé par La Pétanque Ilaïse
A 14h30 - Au Stade Eugène Breton

Mercredi 17 mai

■ Accueil Gourmand

Dégustation de produits locaux organisée par l'Office de Tourisme. (à l'Office)

Samedi 20 mai

■ Concours de Surf Casting

Plage des corbeaux
Renseignements et inscriptions à la boutique l'Embrun

■ Spectacle de cirque "Le Cordon"



Par la compagnie Les Artisans Pêcheurs

Solo de clown au tissu aérien - De et par : SYLVIE MARTIN

Le Cordon est une performance atypique alliant jeu clownesque, tissu aérien et danse au service d'un questionnement sur les origines.

Depuis le ventre de sa mère, une clown nous donne à voir et à entendre le dernier jour, les dernières heures précédant sa naissance : dans cet espace impénétrable aux contours mouvants, tout est possible. Le Cordon est un voyage qui embarque le spectateur aux origines, à la naissance du clown et de l'Homme.

Tarif unique : 8 €

A 18h00 - Le Chapiteau

Samedi 27 et dimanche 28 mai

■ Fête de la Mer

Voir encadré ci-contre et lire article pages 26 et 27

FÊTE DE LA MER

Samedi 27 mai

18 H 00 au Ciné Islais

« YMER », SPECTACLE conté et chanté de CLÉMENT BERTRAND
Entrée gratuite

À partir de 18 H 00 sur le port

CONCERTS DE GROUPES DE ROCK ISLAIS

PROJECTION DE COURTS MÉTRAGES

Inauguration de la statue de la Norvège en 1922, anciennes fêtes de la mer, lancement du canot de sauvetage sur la cale, exercices de sauvetage avec le Cassam IV... Films du service des armées, de Pierre Henry et de Paul Henry

CHANTS DE MARIN

GRILLADES ET RESTAURATION

Dimanche 28 mai

10 H 00

INAUGURATION DU MONUMENT À LA MÉMOIRE DES NAUFRAGÉS DU SEQUANA
Chemin de la Couranne - La Croix

10 H 45

RASSEMBLEMENT À L'ÉGLISE ND DU PORT pour la procession

11 H 00

MESSE DÉDIÉE AUX MARINS, À LEURS FAMILLES, AUX NAUFRAGÉS ET AUX SAUVETEURS sur le port ou à l'église en fonction de la météo

12 H 00

DÉFILÉ JUSQU'À LA NORVÈGE
Allocutions et dépôt de gerbes

16 H 45

PROCESSION MARITIME
Yeu Continent invite la population à monter à bord de l'Insula Oya

À partir de 18 H 00 sur le port

PROJECTION DE COURTS MÉTRAGES

CHANTS DE MARINS

GRILLADES ET RESTAURATION

Samedi 3 juin

■ L'Île d'Yeu fait sa foire : Foire commerciale organisée par l'UCA

Port-Joinville
■ **Concert Rock**
A 20h - Au Casino

Dim. 4 juin

■ **Régate - Critérium départemental**
Avec le Club des Plaisanciers

Sam. 10 juin

■ **Gala de GRS**
organisé par le club de GRSL
A 20h00 - Salle omnisports

Dim. 11 juin

■ **Concours de pétanque - Départemental**
organisé par la Pétanque Ilaïse
A 9h - Stade Eugène Breton

Sam. 17 juin

■ **La Fête de Ker Châlon**
Au programme : musique et grillades.

Mer. 21 juin

■ **La Fête de la Musique**
- Nombreux concerts
- Déambulation pyrotechnique "Su a Feu"

Déjà venue il y a 3 ans, la Cie espagnole Deabru Beltzak nous revient à l'Île d'Yeu avec son nouveau spectacle, SU A FEU. Cette nouvelle création, basée sur la danse urbaine, le feu et le rythme, est le fruit de nombreuses années de travail. Ce nouveau spectacle explore l'espace urbain depuis un angle nouveau et fantastique. Des personnages, aux costumes fantasmagoriques, envahissent la rue pour la transformer en un espace de rituels inédits, autour du feu primitif. SU A FEU, un spectacle saisissant, esthétique et organique !
Port-Joinville

Sam. 24 juin

■ **Le Trail de L'Île d'Yeu**
7ème édition.
Renseignements et inscriptions sur le site internet www.trail-yeu.fr
3 courses au départ de Port-Joinville (13, 23 et 45 km).
Au programme :
10h30 - départ du 13 km
10h40 - départ du 45 km
10h50 - départ du 23 km

Voir aussi

- **Cinéma** : pages 32 et 33
- **Infos municipales** : p. 10
- **Associations** : pages 38
- **Soirées Cabaret** : Bar de l'Escadrille - page 29
- **Sports** : page 34

Les Exislais vous écrivent.

Depuis la création de l'association bon nombre de chantiers ont été entrepris, avec comme élément majeur l'obtention d'un statut et d'un tarif préférentiel effectif depuis le 1^{er} janvier 2011. C'est à jour plus de 6000 cartes d'apparentés insulaires qui sont délivrées chaque année ! Afin de nous donner un maximum de crédit auprès des différents acteurs, il est très important que nous puissions afficher un nombre d'adhérents qui nous apporte une crédibilité suffisante :

- Pour préserver cet acquis, tarif apparenté insulaire en dépit des hausses annuelles successives (voir tableau ci-contre)
- Se mobiliser contre l'explosion des tarifs des parking et les contraintes liées au stationnement de Fromentine

Nous vous rappelons qu'il n'est pas nécessaire d'être Exislais pour adhérer à notre association, toute personne sympathisante, islaise ou non peut nous rejoindre. Par ailleurs, nous vous informons que notre assemblée générale s'est tenue le samedi 8 Avril 2017 en région nantaise. Après une présentation du bilan de l'année écoulée, nous avons pu échanger des projets à venir et débattre ensemble des problématiques.

Le compte rendu est disponible sur notre site internet.

Que nous soyons Islais résidents, Exislais, Apparentés insulaires, ou sympathisants nous devons continuer notre action !

ANNEE	PLEIN TARIF CONTINENTAL A/R	PLEIN TARIF APPARENTE INSULAIRE A/R	EVOLUTION DU TARIF
dec 2010		24,90 €	0,00%
2011		24,90 €	0,00%
2012		25,80 €	3,61%
2013		24,90 €	-3,49%
2014	39,90 €	26,10 €	4,82%
2015	39,90 €	26,20/22,20	3,83%
2016	40,70€/36,60€ *	27,40€/23,30€ *	4,58%
2017	40,70€/36,60€ *	27,40€/23,30€ *	0,00%

* selon date de réservation

Pour nous rejoindre ou renouveler votre adhésion (**dont le montant reste à 3 € par foyer et par an**), vous pouvez télécharger le bulletin d'adhésion sur : <http://exislais.canalblog.com>

Pour consulter les modalités d'obtention de la carte se rendre à la

mairie de l'île d'Yeu ou sur le site : <http://mairie.ile-yeu.fr/>

Le Bureau

Association Aller-Retour

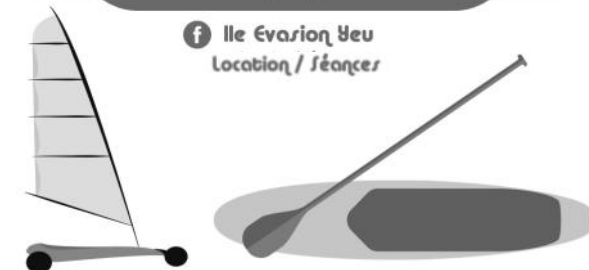
« L'association Aller-Retour a été créée afin de fédérer et de défendre les usagers des transports entre l'île d'Yeu et le continent, de tous les transports. L'association informe et fait le lien si besoin entre les usagers et les différentes instances concernées.

L'association Aller-Retour travaille actuellement sur les dossiers des parkings de Fromentine, sur l'éclairage et le creusement du chenal, sur le renouvellement de l'Insula Oya 2. Nous sommes particulièrement vigilants sur le dossier de l'hélistation et le maintien de la gestion de notre desserte maritime, en Régie Départementale (RDPEV). »

Pour adhérer à l'association, vous pouvez envoyer votre adhésion (nom - prénom - adresse complète - e-mail (ou téléphone) accompagné d'un règlement de 10 € à : Association Aller-Retour, Boîte postale 132, 85350 Ile d'Yeu. Il est aussi possible de déposer votre adhésion à la location de vélos le Bi-Clown. Pour contacter l'association vous pouvez envoyer un mail à : aller-retour.yeu@orange.fr

Char à voile et Stand Up Paddle

f Ile Evaison Yeu
Location / Séances



Plage de Ker Chalou (Char)
Plage des Vieilles (SUP)

Séances
sur réservation 06 64 48 30 00

L'ESCADRILLE

Le bar cabaret de l'île d'Yeu sur le port

Programmation musicale

(à l'apéro de 18h30 à 20h, et concert de 22h30 à 1h30)

V 28, S 29 et D 30 avril : Sabor Latino
(variété latino française)

V 5, S 6 et D 7 mai : Frog on the Tyne
(pop, rock, country)

V 12 et S 13 mai : Why Not (rock-blues)

V 19 et S 20 mai : Soya Bay (chanson française)

J 25, V 26, S 27 mai : Les Fortune Tellers (rock)

V 2, S 3, D 4 juin : The Group (rock)



Quai Carnot (sur le port) 85350 ILE D'YEU
Tél. 02 51 58 13 85 - e-mail : escadrille@yourmail.fr
Site internet : www.lescadrille.net

Ecole Française d'Equitation
Moniteurs Diplômés d'Etat

Poney Club - Centre Equestre

"Les Violettes"



Leçons - Promenades - Stages
Passage des examens fédéraux
Baby poney - Promenades en main
Horseball - Voltige
Randonnée

Tél : 02 51 58 74 00

Chemin des Violettes - Les Sapins - 85350 ILE D'YEU

Retrouvez La Gazette Annonces sur internet

www.gazette-iledyeu.com

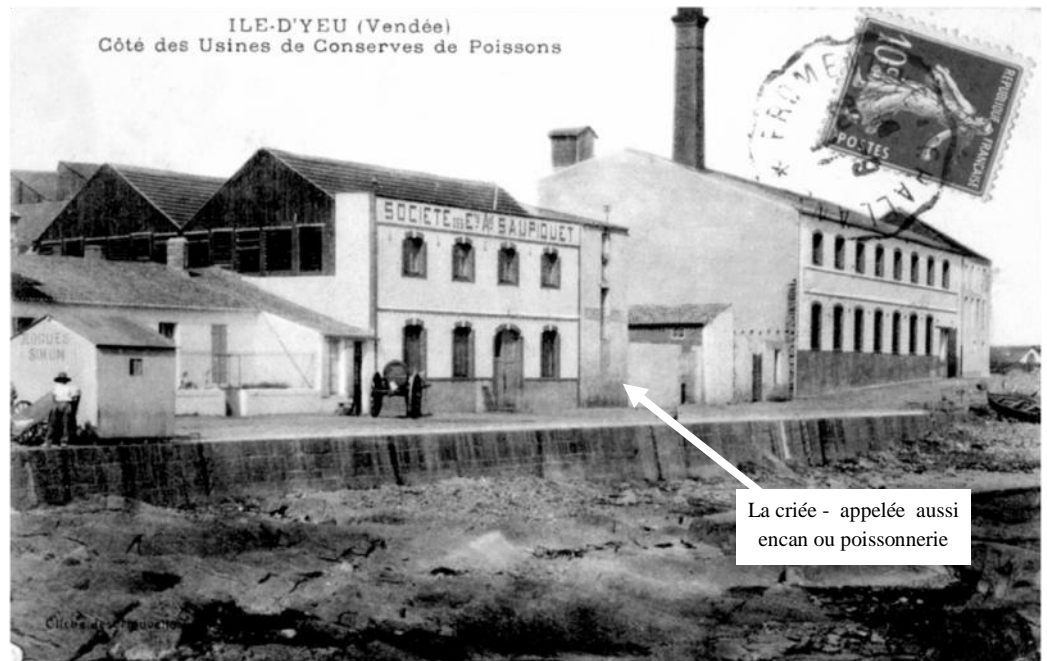
"Commerces et vie quotidienne d'antan"

Les premiers mareyeurs

Le maître au cabotage, Barthélemy Renaud, se penche une nouvelle fois sur ses comptes, dans sa grande maison de la rue de la Chapelle. Depuis qu'il a touché ses Invalides, il s'est reconverti et profite de son expérience de marin pour développer une société d'armement. Mais rien ne va plus. Tout va si vite en cette fin du XIX^{ème} siècle. En effet, une invention vient chavirer tous ses projets. Ses comptes sont dans le rouge. La faute à la vapeur ! Associée au train, elle a réduit à néant ou presque l'activité de ses caboteurs qui acheminent les marchandises le long de la côte. Désormais on remplit des wagons qui filent, « à toute vapeur », vers les grandes villes. Cette vapeur, encore elle, commence à remplacer les navires à voile. Déjà, la chaloupe qui, jusqu'à lors, assurait la traversée entre l'île d'Yeu et Fromentine, a fait place au *Rover* qui ne met plus que deux heures seulement ! Incroyable vitesse... Mais cette invention malgré tout n'a pas que du mauvais. Au port, le quartier de La Chapelle a totalement changé de visage et désormais de grands bâtiments abritent des usines de conserverie. La vapeur fait fonctionner de puissantes chaudières qui stérilisent des boîtes métalliques en conservant les produits frais comme le poisson ou les légumes... Les cheminées des usines Bouvais-Flon, Saupiquet, Amieux, Béziers... fument, sifflent, appellent au travail les femmes de l'île pour mettre en boîte un poisson de plus en plus abondant. A tel point que les bras manquent et qu'il faut faire appel aux Bretonnes en renfort ! Le capitaine Renaud regarde une nouvelle fois ses livres de comptes. Il a compris. Il va s'adapter. Il abandonne ses caboteurs et investit dans des bateaux de pêche qui feront la drague l'hiver et le thon l'été. Il ouvre un magasin de fournitures pour la marine et enfin, il expédie crustacés et poissons sur le continent depuis qu'une nouvelle et quelle nouvelle vient d'arriver.

La création d'une criée

Pensez-donc, la « Compagnie de chemin de fer sur route » a décidé de créer une ligne de Challans à Fromentine ! Une opportunité qui n'échappe pas aux hommes d'affaires



Carte postale Nouvelles Galeries Insulaires - début XIX^{ème} siècle. Coll. A. Henry

res qui profitent de cette vitesse pour acheminer les produits des pêches de l'île d'Yeu. Dès 1893, monsieur Martineau de la *Société d'exploitation et de construction des marchés de La Roche-sur-Yon* écrit au maire, Alexis Maingourd, pour lui proposer de construire une criée qui « ferait des affaires », assure-t-il.

En effet, quelques années plus tard, dès 1896, la criée s'installe dans les locaux de l'usine Saupiquet. Dans une grande salle, les paniers des vendeurs sont disposés sur des tables numérotées qui seront par la suite en ciment, quadrillées, avec des coursives pour évacuer l'eau. Pendant dix ans, la criée ou « poissonnerie » est gérée par des particuliers puis, en 1909, la Commune prend en main sa destinée. Elle rassemble alors tous les mareyeurs de l'époque : Renaud, Turbé-Renaud, son gendre, Seyrat, l'hôtelier, Besnard fils, Loyau et Raveneau. Le personnel est constitué d'un concierge, un crieur pour les enchères vendues « à la criée » ou « à l'encan » et un comptable. Un règlement en 44 articles précise le rôle de chacun et veille à ce que le climat soit serein : « Les marchands, marchan-

des qui troubleraient le bon ordre soit par des propos grossiers ou injurieux, entre eux ou à l'égard du public, soit par des querelles ou rixes seront immédiatement expulsés du marché.. »

La conservation : la glace et les viviers.

Le transport concerne deux types de produits : les poissons et les crustacés. Les poissons doivent être maintenus frais, c'est pourquoi, les « Glacières nantaises » installent un dépôt de glaces broyées dans la criée, en attendant de construire, plus tard des usines pour la fabriquer soit à partir de l'eau douce ou de l'eau de mer. Les crustacés, par contre, peuvent être maintenus en vie dans des réserves avant d'être expédiés. On construit donc plusieurs sortes de

viviers : ceux qui progressivement vont équiper les bateaux dans une partie de leur coque ; les viviers en bois solidement amarrés à proximité des ports de la Meule ou de Port-Joinville voire même dans la passe ; de grands viviers en forme de bateaux, dotés, pour certains, d'une sorte de cabane. Ils appartiennent aux mareyeurs. Ils sont régulièrement remontés au sec pour être nettoyés et repeints en noir. Enfin, en 1911, Eugène Seyrat, associé à Barthélemy Renaud, construit un grand vivier en ciment, à l'extérieur de l'estacade au niveau de la demi-lune. Cette année-là, Louis Penaud édifie les « Nouvelles Galeries Insulaires ». C'est le triomphe du béton ! Désormais, l'île d'Yeu est équipée pour permettre aux mareyeurs de développer leur entreprise.



A la demi-lune de l'estacade, le vivier Renaud-Seyrat. Carte postale Cim. Coll. A. Henry



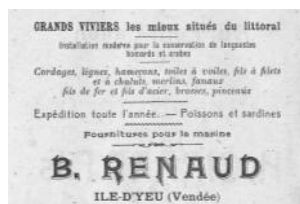
Archives municipales de l'île d'Yeu - 9 décembre 1909



Marcel Vallée sur l'un de ses vivriers le long de l'estacade avec ses employés.
Coll. Mme Vaquelin-Vallée

Les précurseurs : Renaud, Seyrat, Besnard-Cottanceau, Château et les autres

Barthélemy Renaud et Seyrat, toujours eux, donnent une nouvelle impulsion à leur projet qui se concrétise par le mariage du fils de l'hôtelier, Louis, avec une petite-fille de Renaud, Flore Burgaud. Louis Seyrat développe alors sa société non seulement à l'île d'Yeu mais aussi à Croix-de-Vie. Quant au magasin de fournitures pour la marine, il est confié à sa fille Marie Guillet et à son fils Barthélemy « Cramousic » qui épouse la fille du père Stempfer qui tient l'épicerie « A l'Alsace »... Un autre mareyeur, Besnard-Cottanceau suivit un chemin semblable. Gabriel Besnard, mareyeur eut plusieurs filles : Berthe se marie avec Auguste Robin qui ouvre un magasin de fournitures pour la marine, « Au Pilotin ». Edith épouse Jacques Château, mareyeur... Le rayonnement des mareyeurs dépasse la région. Le père Lalitte, réussit, on ne sait comment, à devenir fournisseur du



Réclame Renaud - Coll. J.-F. Henry



Réclame avant 1914.
Coll. J.-F. Henry

restaurant Prunier à Paris, l'un des spécialistes des produits de la mer... Le bonhomme fut même invité à déjeuner dans le prestigieux restaurant avec deux marins, Jean Simon et Gaston Hennequin (père). Plus tard, Marcel Vallée expédiera lui aussi pour ce célèbre client. Le développement de ces entreprises attira sans doute des envieux. Au début du mois de mai 1936, un avion Bréguet atterrit sur le terrain du Ker Bossy. A son bord, trois hommes dont un magnifique commandant de l'armée de l'air en grand uniforme, la poitrine constellée de décorations. Leur but, créer un service direct de transport de crustacés et de sardines de l'île d'Yeu pour l'aérodrome du Bourget, avec à la clé, des projets grandioses : aérodrome moderne, mise en service de trois appareils assurant une liaison régulière. Les mareyeurs mordent à l'hameçon devant cet imposant personnage qui, précision importante, paie comptant. Gabriel Turbé charge son camion et le père Zozia de la Meule prend le volant pour acheminer la précieuse marchandise. L'avion lourd de paniers à crabes, s'élève péniblement et percute quelques centaines de mètres plus loin les rares arbres de l'île, au Ker Doucet ! Pauvres « chancrages » qui curent un instant avoir des ailes. L'aviateur, un affabulateur, est arrêté pour port illégal d'uniforme et de décorations etc. Un petit gars, Roger Turbé, âgé de 8 ans, s'est glissé dans le camion de son père pour admirer l'avion... Cette misé-



La chute d'un imposteur - 5 mai 1936. Carte postale N°5 - Coll. A. Henry

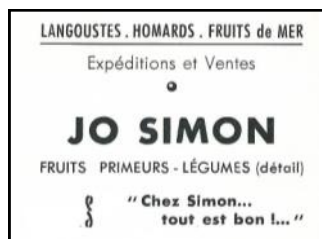
nable aventure ne le dissuada pas de devenir plus tard aviateur !

Jo Simon (1921-1985)

Joseph Simon, « Jo » appartient à la grande famille Simon venue à la fin du XIXème siècle de Bretagne. Dès l'âge de 12 ans, il devient marin comme son père. Sa mère tient une épicerie. Il épouse en 1944 Jacqueline Château, la fille du mareyeur. Il travaille alors avec son beau-père tout en ouvrant une épicerie sur le port, à la place de la modiste. (Equateur). Il divorce mais à la mort de Jacques Château, il reprend à son compte l'entreprise de mareyage, devenue « La Marée ». Il transporte dans ses camions basés à Fromentine, les produits de la pêche achetés directement aux marins de l'île. Il fournit les hôtels et les restaurants de la côte et naturellement le marché de Nantes le « Champ de Mars » et même Paris. Il rapporte les produits frais pour son épicerie tenue par son frère Serge. Un jour, l'un de ses employés, Francis Dulon, alla chercher une langouste sur un grand vivier du côté de l'estacade. Ne voulant pas faire le détour car la mer était basse, il décida de couper par le port et s'enfonça dans la vase. Le



Jo Simon. Coll. Mme Simon



Réclame - 1955. Coll. J.-F. Henry

pauvre appela au secours. Des sauveteurs, non pas en mer, mais sur la vase, s'équipèrent à la hâte de planches de bois en guise de raquettes pour tirer le malheureux qui tenait, à bout de bras, sa langouste. Il sauva sa vie, sa langouste mais perdit ses bottes ! En 1956, Jo se remarie avec une dentiste de Beauvoir, Simone Fournier qui succède à madame Bazely. Il installe alors des viviers à Beauvoir et au port du Bec à L'Epoids. A l'île d'Yeu, son épicerie prend de l'ampleur que l'on sait... et s'installe dans l'ancienne usine Amieux en 1971, et devient Unico. Jo meurt en 1985.

Marcel Vallée (1909- 1991)

La destinée de ce mareyeur est tout à fait étonnante. Technicien chez Renault à Boulogne-Billancourt, il est prisonnier au début de la seconde guerre mondiale. Sa famille se réfugie à Soullans et son épouse réussit à obtenir sa libération en le faisant passer pour ouvrier agricole. Marcel après avoir séjourné à Saint-Gervais puis Croix-de-Vie, s'installe à l'île d'Yeu. Dès 1942, il fonde une société de mareyage avec sa mère. Cette même année, le maire Louis Penaud démissionne pour raison de santé. Le préfet nomme Alfred Teraud pour assurer les fonctions de premier magistrat. En février 1944, le décès de deux conseillers municipaux, Besnard, le mareyeur et un marin, amène le préfet à nommer encore deux nouveaux conseillers : l'hôtelier Gontran Nolleau, et le mareyeur, Marcel Vallée qui sont aussitôt nommés 1^{er} et second adjoints ! Lors de la Libération de l'île en août 1944, comme Alfred Teraud est parti avec plusieurs gars de l'île en déportation et que le 1^{er} adjoint est indisponible, c'est Marcel Vallée, le technicien de chez Renault, devenu mareyeur, islais depuis deux années qui assure les fonctions de maire ! Fulgurante ascension ! Dès 1945, lors des premières élections libres avec, pour la première fois, le vote des femmes, Marcel Vallée se présente sur la liste de Joseph Martin et retrouve son poste de second adjoint. Une confirmation par les urnes de sa parfaite intégration dans sa population d'adoption. Il quitte l'île d'Yeu en 1961 et poursuit son commerce de mareyage à partir de Fromentine.

L'expédition des produits de la mer ne cesse d'évoluer. La criée après avoir pris la place de la gare maritime, quai du Canada, s'installe de l'autre côté du port. Depuis, le début de l'année 2017, la vente à la criée n'existe plus... Un navire, le *Maxiplon*, part chaque soir vers les Sables-d'Olonne pour expédier poissons et crustacés débarqués à l'île d'Yeu... La vitesse, encore et toujours !

Jean-François Henry

Remerciements à mesdames Jo Simon et Anne-Marie Vaquelin-Vallée, à Gaston Hennequin et Roger Turbé ; au service des archives municipales une nouvelle fois sollicitée.

Prochain article : les poissonniers.



**PROGRAMME
DU MERCREDI 26 AVRIL
AU MARDI 16 MAI 2017**

OYA FILMS CINE CLUB

LES CHAUSSONS ROUGES

SAM 6 MAI 20H 5€

1949 / 2h 13min / Musical, Drame, Romance De Michael Powell, Emeric Pressburger Avec Anton Walbrook, Moira Shearer, Marius Goring

Vicky, danseuse, et Julian, compositeur, sont engagés dans une troupe de ballet. Tyrannique, le directeur pousse Vicky à s'identifier à l'héroïne du ballet "Les Chaussons rouges". Elle y sacrifie tout, même son amour pour Julien.



FILM DEBAT

L'EVEIL DE LA PERMACULTURE

avril 2017 / 1h 22min / Documentaire De Adrien Bellay

La permaculture laisse entrevoir une lueur d'espoir avec ses solutions écologiquement soutenables, économiquement viables et socialement équitables. Accessible à tous, elle peut être mise en oeuvre partout...

Aujourd'hui, des hommes et des femmes se rencontrent et expérimentent cette alternative crédible. La transition "permacole" est en marche !



LUN 15 MAI 21H

mer. 26 avr.	16H BABY BOSS 18H C'EST BEAU LA VIE... 21H THE YOUNG LADY vo
jeu. 27 avr.	18H LION vo 21H FAST & FURIOUS 8
ven. 28 avr.	18H L'OPERA 21H C'EST BEAU LA VIE
sam. 29 avr.	16H BOULE ET BILL 2 18H THE YOUNG LADY vo 21H FAST & FURIOUS 8
dim. 30 avr.	16H LES SCHTROUMPFS 18H A BRAS OUVERTS 21H CORPORATE
lun. 1 mai	18H C'EST BEAU LA VIE 21H THE YOUNG LADY vo
mar. 2 mai	FERME

JE DANSERAI SI JE VEUX

12 avril 2017 / 1h 42min / Drame De Maysaloun Hamoud Avec Mouna Hawa, Sana Jammeliéh, Shaden Kanboura

Layla, Salma et Nour, 3 jeunes femmes palestiniennes, partagent un appartement à Tel Aviv, loin du carcan de leurs villes d'origine et à l'abri des regards réprobateurs. Mais le chemin vers la liberté est jalonné d'épreuves...



SOUS LE MEME TOIT

19 avril 2017 / 1h 33min / Comédie De Dominique Farrugia Avec Gilles Lellouche, Louise Bourgain

Delphine et Yvan divorcent. Alors que sa situation financière ne lui permet pas de retrouver un domicile, Yvan se rappelle qu'il détient 20% de la maison de son ex-femme. Il revient alors vivre chez Delphine, dans ses 20%. Les deux ex vont découvrir les joies de la colocation forcée...



UN PROFIL POUR 2

12 avril 2017 / 1h 40min / Comédie, Romance De Stéphane Robelin Avec Pierre Richard, Yaniss Lespert

Pierre, veuf et retraité, ne sort plus de chez lui depuis 2 ans. Il découvre les joies d'internet grâce à Alex, un jeune homme embauché par sa fille pour lui enseigner les rudiments de l'informatique. Sur un site de rencontre, une ravissante jeune femme, flora63, lui propose un premier rendez-vous...



C'EST BEAU LA VIE

12 avril 2017 / 1h 33min / Comédie dramatique De Gérard Jugnot Avec Gérard Jugnot, François Debblock, Isabelle Mergault

Loïc Le Tallec ne s'est jamais vraiment occupé de son fils. Quand ce dernier disparaît dans un accident de la route, Loïc est dévasté. Il n'a plus qu'une idée en tête : retrouver celui qui vit désormais avec le cœur de son fils...



THE YOUNG LADY vo

12 avril 2017 / 1h 29min / Drame, Historique, Romance De William Oldroyd Avec Florence Pugh, Cosmo Jarvis, Paul Hilton

1865, Angleterre rurale. Katherine mène une vie malheureuse d'un mariage sans amour avec un Lord qui a deux fois son âge. Un jour, elle tombe amoureuse d'un jeune palefrenier qui travaille sur les terres de son époux et découvre la passion.



LES GARDIENS DE LA GALAXIE 2

26 avril 2017 / 2h 13min / Action Aventure De James Gunn (II) Avec Chris Pratt, Zoe Saldana, Dave Bautista

Les Gardiens de la Galaxie doivent combattre pour rester unis alors qu'ils découvrent les mystères de la filiation de Peter Quill. Les vieux ennemis vont devenir de nouveaux alliés et des personnages bien connus des fans de comics vont venir aider nos héros et continuer à étendre l'univers Marvel.



LA FONTAINE FAIT SON CINEMA

Atelier ciné à partir de 3 ans (40 min)

TARIF UNIQUE FILM + ATELIER 4,5€

22 mars 2017 / 0h 40min / Animation
De Arnaud Demuyne, Pascal Adant, Frits Standaert
La Fontaine fait son cinéma est un nouveau programme de La Chouette du cinéma. Cette fois, La Chouette du cinéma est partie récolter six courts métrages en forme de fables, de petites histoires, avec des animaux, qui contiennent une leçon de vie.



BABY BOSS

29 mars 1h 37min / Animation, De Tom McGrath

C'est toujours un choc de voir ses parents rentrer à la maison avec un bébé dans les bras – surtout quand il porte une cravate, qu'il se balade avec un attaché-case et qu'il a la voix d'un quinquagénaire ! Tim, 7 ans, a en réalité affaire à un espion que lui seul peut aider à accomplir sa mission ultra secrète...



BOULE ET BILL 2

12 avril 2017 / 1h 20min / Comédie De Pascal Bourdiaux Avec Charlie Langendries, Franck Dubosc, Mathilde Seigner

La famille de Boule mène une existence aussi heureuse que paisible. Tout bascule lorsque l'éditrice de ses bandes dessinées, bourru et acariâtre, rejette le travail du père de Boule.



LES SCHTROUMPFS

5 avril 2017 / 1h 30min / Animation, Comédie De Kelly Asbury Avec Laëtitia Milot, Gérard Hernandez

La Schtroumpfette, le Schtroumpf costaud, le Schtroumpf à lunettes et le Schtroumpf maladroit ont filé en douce pour suivre une carte vers un mystérieux village. Mais le chemin qui y mène regorge d'embûches, de créatures magiques et de souterrains labyrinthiques...



mer. 3 mai	16H LA FONTAINE FAIT SON CINEMA 18H LES GARDIENS DE LA GALAXIE 21H SOUS LE MEME TOIT
jeu. 4 mai	21H JE DANSERAI SI JE VEUX vo
ven. 5 mai	21H LES GARDIENS DE LA GALAXIE
sam. 6 mai	15H30 BABY BOSS 17H30 LES GARDIENS DE LA GALAXIE 20H LES CHAUSSONS ROUGES
dim. 7 mai	16H LES GARDIENS DE LA GALAXIE 18H UN PROFIL POUR DEUX 21H FAST & FURIOUS
lun. 8 mai	16H LES SCHTROUMPFS 18H SOUS LE MEME TOIT 21H CORPORATE
mar. 9 mai	21H LES GARDIENS DE LA GALAXIE

CORPORATE

5 avril 2017 / 1h 35min / Thriller De Nicolas Silhol Avec Céline Sallette, Lambert Wilson, Stéphane De Groodt

Emilie Tesson-Hansen est une jeune et brillante responsable des Ressources Humaines, une « killeuse ». Suite à un drame dans son entreprise, une enquête est ouverte. Elle se retrouve en première ligne. Elle doit faire face à la pression de l'inspectrice du travail, mais aussi à sa hiérarchie qui menace de se retourner contre elle.



CESSEZ LE FEU

19 avril 2017 / 1h 43min / Drame De Emmanuel Courcol Avec Romain Duris, Céline Sallette, Grégory Gadebois

1923. Georges, héros de 14 fuyant son passé, mène depuis quatre ans une vie nomade et aventureuse en Afrique lorsqu'il décide de rentrer en France. Il y retrouve sa mère et son frère Marcel, invalide de guerre muré dans le silence...



FAST & FURIOUS 8

Sortie 12 avril 2017 (2h 16min) De F. Gary Gray Avec Vin Diesel, Dwayne Johnson, Jason Statham

Genres Action, Thriller
Maintenant que Dom et Letty sont en lune de miel, que Brian et Mia se sont rangés et que le reste de l'équipe a été disculpé...



LION vo

22 février 2017 / 1h 58min / Biopic, Drame, Aventure De Garth Davis Avec Dev Patel, Rooney Mara

Une incroyable histoire vraie : à 5 ans, Saroo se retrouve seul dans un train traversant l'Inde qui l'emène malgré lui à des milliers de kilomètres de sa famille.



Sports

Football (Championnat district D4)

Dimanche 2 avril
Ile d'Yeu - Chapelle Hermier : 4-0
Dimanche 9 avril
Ile d'Yeu - La Gamache : 2-2

CLASSEMENT FOOTBALL						
Pl.	Club	Pts	Jo	G	N	P
1	Sallertaine	60	18	13	3	2
2	St Christophe	56	18	12	2	4
3	Ile d'Yeu	55	18	11	4	3
4	Coex 2	49	18	10	1	7
5	Falleron F. 2	47	18	9	2	7
6	Chapelle Hermier	46	18	9	1	8
7	Noirmoutier 2	46	18	8	4	6
8	La Gamache 2	36	18	4	6	8
9	Pays de Mts 3	36	18	5	4	8+F
10	Le Fenouiller 2	32	18	3	5	10
11	Commequiers 2	31	18	3	5	9+F
12	Barbatre-La G	23	18	0	5	13

Dimanche 23 avril
Noirmoutier - Ile d'Yeu
Dimanche 30 avril
Ile d'Yeu - Commequiers
Dimanche 7 mai
Coex - Ile d'Yeu
Dimanche 21 mai
Ile d'Yeu - St Christophe

Volley-ball (Championnat Régional)

Dimanche 2 avril
Saint Nazaire - Ile d'Yeu : 3-0
Dimanche 9 avril
Ile d'Yeu - La Roche / Yon : 3-2

L'équipe sénior de volley-ball (photo) a terminé son championnat. Elle se classe à la 4ème place. Elle continue son parcours en coupe de Vendée, elle affrontera à l'extérieur Les Sables d'Olonne en demi-finale le 24 mai.

CLASSEMENT VOLLEY-BALL						
Pl.	Club	Pts	Jo	G	P	F
1	St Nazaire 3	46	16	16	0	0
2	Aizenay	30	16	12	4	0
3	La Roche / Yon	28	16	8	8	0
4	Ile d'Yeu	25	16	8	8	0
5	Couéron	23	16	7	9	0
6	Nantes 3	21	16	8	8	0
7	Bouguenais	20	16	6	10	0
8	Rezé 4	15	16	6	10	0
9	Boufféré	8	16	1	15	0

Handball (Championnat Départemental)

Dimanche 2 avril
Ile d'Yeu - Benet : 33-25
Dimanche 9 avril
Chantonnay - Ile d'Yeu : 34-49

CLASSEMENT HANDBALL 1ère phase						
Pl.	Club	Pts	Jo	G	N	P
1	La Ferrière 3	30	12	8	2	2
2	Challans 2	27	12	7	2	3
3	US Haut Bocage	26	12	7	0	5
4	Ile d'Yeu	26	12	7	0	5
5	SL Vicomtais	25	12	5	3	4
6	HBC Havre de V 2	21	12	4	1	7
7	Handball Littoral V.	11	12	0	0	12

HANDBALL 2ème phase (places 7 à 12)						
Pl.	Club	Pts	Jo	G	N	P
1	Ile d'Yeu	16	6	5	0	1
2	HBC Havre de V 2	16	7	4	1	2
3	Benet 2	15	7	4	0	3
4	SL Vicomtais	13	7	2	2	3
5	Pays des Essarts	11	6	2	1	3
6	Chantonnay	9	7	1	0	6

Samedi 22 avril
Les Essarts - Ile d'Yeu
Dimanche 30 avril
Ile d'Yeu - Les Essarts
Dimanche 14 mai
Benet - Ile d'Yeu
Date à définir
Ile d'Yeu - Chantonnay



Equipe de volley-ball



Tee-shirts - Polos
Sweats - Montres
Casquettes
Serviettes de plage
Stickers - Porte-clés
Pochettes

Homme Femme Enfant Bébé



YE COLLECTION
15, Quai Carnot
85350 ILE D'YEU

Marque et modèles déposés



Cloisons sèches
Plaques de plâtre
Bois
Isolation
(Thermique et Acoustique)

Doublages, Cloisons, Plafonds
Neuf & Rénovation

20, rue du Tardy 85350 Ile d'Yeu
Tél. 02 51 58 32 45 - Port. 06 11 44 41 89
e-mail : plaquoyasarl@orange.fr

Julien Bernard
Avot' Service
 Entretien de jardin, Travaux de bricolage
 Surveillance, Ouverture et fermeture de maison
 Tél. 06 63 82 42 06 Devis gratuit
 mail : julienavotservice@gmail.com



Siret : 808 488 266 00012

UN PETIT COUP DE POUCE
Rodrigue BENETEAU
 MULTISERVICES ET PETITS BRICOLAGE
 Maçonnerie, carrelage, peinture,
 plaques de plâtres, tonte, dépannage,
 gardiennage (ouverture et fermeture de maisons,
 dépôt de véhicule à la gare maritime ou à domicile)
 Tél. 06 20 33 35 50 beneteaurodrigue@aol.fr



Siret : 792 339 418 000 16

Maintenance de votre Propriété
 intérieure - extérieure
KER SERVICES
 06 98 68 15 95
 Polyvalence Technique
 menuiserie, peinture, serrurerie...
 Multiples Prestations
 entretien, installation, finition...
 ker-services.pturbe@orange.fr

n° siret : 81034395400014

RENAUD M
TOUS TRAVAUX de BRICOLAGE
 AUTO-ENTREPRENEUR
 + de 15 ans d'expérience dans le bricolage !!!



- Montage meubles en kit ...
- Poses lumineuses, tringles rideaux, cadres, toiles, étagères...
- Décoration ... • Entretien divers ...

DEVIS sur Demande. N'hésitez pas !!!
 06.63.87.94.24 - rmyeu85@gmail.com

J.élec
 TOUS TRAVAUX D'ÉLECTRICITÉ
 Neuf - Rénovation -
 Dépannage



J.élec
 Julien Deshayes
 06 19 04 02 24
 j.elec@outlook.fr

PLOMBERIE / dépannage
LABEL'EAU
 Sanitaire (neuf et rénovation)
 Réalisation d'épandage - Pose fosse toutes eaux
06 12 19 72 03 ZA du Marèche - Ile d'Yeu



l'île eau courant
 INSTALLATION - DÉPANNAGE - VENTE
ARTIPÔLE

ÉLECTRICITÉ - PLOMBERIE
ZINGUERIE - POÊLE
ÉLECTROMÉNAGER
TV - ANTENNE

7 rue Pierre Henry
 85350 L'ILE D'YEU
02 51 26 03 23
 ile.eau-courant@orange.fr




Mathias Groc
MG Plomberie SARL
 Plomberie : Dépannage - Installation (neuve et rénovation)
 69 rue de Cadouère 85350 Ile d'Yeu
 Tél. 07 82 56 29 70 - mg.plomberie@free.fr

Chaillou Plomberie Ets
 • Dépannage plomberie
 • Installation (neuf/rénovation) • Faïence
 07 68 30 70 92 chaillouplomberie@hotmail.com
 10 rue du Moulin Maingourd - L'Île d'Yeu



sarl *Maison Fondée en*
Gillon 1955
Plomberie - Chauffage
Sanitaire
 Tél. 02 51 58 34 03 - Port. 06 07 59 56 16
 Fax : 02 51 58 71 00
 e-mail : sargillon@wanadoo.fr
 3, ruelle à Sylvania 85350 Ile d'Yeu



Tutti Canti,

Polymnie et Galatée ont séduit un public nombreux

Église pleine le 8 avril pour le concert de Tutti Canti en duo avec Polymnie, avec au programme le Magnificat et le Gloria de Vivaldi, précédés de compositions de Monteverdi et Palestrina. Les quelque quarante chanteurs étaient accompagnés de dix musiciens de l'ensemble instrumental baroque Galatée. La rencontre entre les deux ensembles vocaux s'est faite via Escapes Lyriques. L'association, qui a produit onze opéras l'été à l'île d'Yeu, fait appel à Fabrice Maurin, professeur au conservatoire de La Rochelle et chef de chœur de Polymnie, pour animer des stages de chant réservés aux chanteurs amateurs de l'île. Les choristes de Tutti Canti y participent depuis des années.

Les répétitions communes aux deux groupes ont eu lieu lors de week-ends, l'un à l'île d'Yeu, l'autre à Fontenay-le-Comte. Tutti Canti travaillait sur le Gloria depuis un an environ, et sur le Magnificat depuis trois mois. « C'est une prouesse de parvenir à ce résultat en si peu de temps, pour des choristes qui à 95 % ne savent pas lire la musique » explique Laurent Bétus, fondateur



de Tutti Canti.

Le concert de l'église ND du port a été l'occasion de mettre particulièrement en valeur certains d'entre eux, qui sont intervenus comme solistes : Chantal Chaigneau, qui travaille avec ferveur chez elle, ainsi qu'Aurore Schneider et Mannon Bétus, qui suivent respective-

ment des cours aux conservatoires d'Angers et de La Rochelle. Chanteurs et musiciens ont été longuement applaudis par un public où se trouvaient de nombreux Islais. « Les personnes de l'île d'Yeu nous ont suivis. J'en suis heureux et fier » confie Laurent. « Nous avons envie de renouveler l'expérience. Il

y a une belle entente, musicale et humaine, entre les deux groupes. C'est un échange enrichissant. Nous verrons si nous pouvons tenir financièrement. Cette année, nous avons atteint l'équilibre grâce aux subventions de la commune et de la région et au public venu en nombre ».

M.M.

Île en transition

La transition écologique mise en scène par des collégiens

Le 8 février, les élèves de la classe de 4^e du collège des Sicardières ont donné une représentation théâtrale sur le sujet de la transition écologique. Ce spectacle était l'aboutissement d'un travail mené en lien avec la démarche Île en transition, à l'initiative du groupe « éducation », et qui s'est déroulé dans le cadre des enseignements pluridisciplinaires mis en place par la réforme du collège. Une journée par mois pendant six mois, l'association Dissonances, un institut de recherche qui développe des méthodes pédagogiques alternatives mêlant sciences et disciplines artistiques, est venu animer des groupes de travail, en collaboration avec les professeurs. Le Marlou théâtre a ajouté sa patte pour la restitution théâtrale.

Décloisonnement des savoirs

À travers un spectacle enjoué, mené en interaction avec la salle, les enfants ont donné à voir ce qu'ils ont appris, manifestement avec plaisir. Leur apprentissage a



porté sur des principes fondamentaux de la démocratie, la liberté de pensée et d'expression, ou comment savoir travailler ensemble en respectant la parole de chacun. L'exercice visait aussi l'acquisition de méthodes pour aller enquêter sur le terrain, analyser les situations et

restituer les informations recueillies. Les collégiens ont exploré l'histoire de la pêche à l'île d'Yeu, le développement agricole sur les terres en friche ou encore, l'origine des déchets échoués sur les plages. Panneau informatif, modelage en pâte à modeler, vidéos, théâtre...

Ils ont tiré leurs conclusions sous forme multimédia. Et affirment avoir pris conscience de leur responsabilité dans la préservation de la biodiversité. « Faut pas toujours accuser les touristes » a relevé une élève.

M.M.



Ricolleau Viaud Bâtiments

Bureau d'Études,
Coordination de travaux
Maçonnerie, Charpente, Couverture,
Démoussage, Menuiserie, Enduit, Pierres,
Terrasse, Peinture,...
Tous travaux en Neuf et Rénovation



Ogienne de Bâtiments

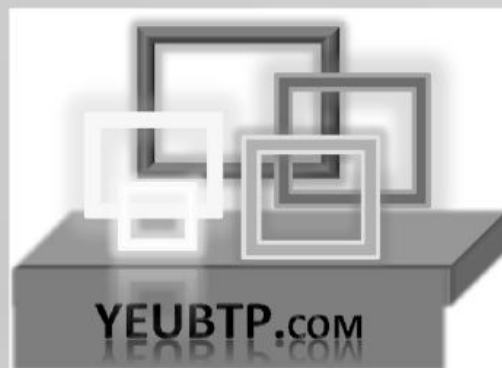
Plus de 300 réalisations
depuis plus de 40 ans
Votre maison clés en main
avec contrat de construction
Travaux tous corps d'état

&

Mettent en commun leurs 40 années d'expérience et de savoir-faire dans la conception, la construction et la rénovation de maisons Islaises et deviennent

YEUBTP

Les solutions bâtiments
pour construire ou
aménager à l'Île d'Yeu



16 rue de la république

yeubtp@yeubtp.com

02.51.58.26.05

Et pour toujours plus de services

Travaux de VRD

Génie Civil
Assainissement
Livraisons Agrégats et Béton prêt à l'emploi

Tel: 02.51.59.54.97 Mail: batiservices@yourmail.fr



La Plâtrerie & Carrelages

Cloisons, doublages et plafonds, carrelages et faïences
Enduits lisses, feutrés à l'ancienne, épongés,...

La Plâtrerie réalise des prestations traditionnelles pour les professionnels et les particuliers.

Tel: 02.51.58.26.07

Mail: laplatrerie@yourmail.fr

Annonces

Remerciements

Suite au décès de Prudent SEMELIN, survenu le 27 mars 2017, son épouse Ginette, ses enfants et leur conjoint, ses petits-enfants, ses arrière-petits-enfants, son frère, remercient toutes les personnes qui leur ont témoigné leur soutien par leur présence, par des envois de fleurs ou toute autre marque de sympathie. Que le corps médical et tout le personnel de l'hôpital de l'Ile d'Yeu soient remerciés pour leur accompagnement et leur dévouement.

Les Livres à Roulettes

Vous aimez lire mais vous êtes en invalidité temporaire ou permanente. La bibliothèque municipale et l'association des « Lecteurs de l'Ile », vous proposent un service de portage de livres à domicile. Pour vous renseigner et convenir d'un rendez-vous, vous pouvez téléphoner au : 02 51 59 03 40 (bibliothèque) Ou 06 02 36 88 39 (Anne Desseaux, lecteurs en l'Ile).

Ping-pong loisir

Tous les mardis à 20h00, nous jouons entre adultes au ping pong en loisir, salle 1 du complexe sportif.

Nous nous retrouvons en toute convivialité tous les mardis soirs de 20h00 à 22h00, quelque soit notre niveau de jeu: débutant, amateur ou confirmé...

L'adhésion annuelle de 15€ est à régler en espèces, ou chèque à l'ordre de "Bad Attack" (remise sous enveloppe avec nom et prénom). Nous rappelons aux joueurs de badminton à jour de leur cotisation annuelle, qu'ils peuvent aussi se joindre à nous pour jouer au tennis de table.

Vous aimez jouer au tennis de table... Alors n'hésitez plus!... Rejoignez nous avec vos balles et raquette.

Oya Films présente le cinéclub au Ciné Islais

Samedi 6 mai, à 20h :
LES CHAUSSONS ROUGES, de Michael Powell et Emeric Pressburger, 1948. Version restaurée. Avec Moira Shearer et Anton Walbrook. 2h13.

Samedi 10 juin, à 20h :
LES FEUX DE LA RAMPE, de Charlie Chaplin, 1951. Version restaurée. Avec Claire Bloom et Charlie Chaplin. 2H17.

Une Ile des Auteurs

L'Association Une Ile des Auteurs organise : Une journée de dédicace des auteurs de l'île d'Yeu sur le Quai Martin, le 9 août 2017 de 10h à 13h et de 16h à 19h.

Si vous êtes résident sur l'île, que vous avez publié un ouvrage, que vous êtes adhérent de l'association, et que vous souhaitez participer à cette journée

Merci d'envoyer votre candidature avant le 31 mai 2017 en envoyant votre cotisation pour l'année 2017 à (les candidatures seront acceptées par ordre d'inscription dans la limite de 38 places au total) :

Une Ile des Auteurs
33 chemin du champ Rouit
85350 Ile d'Yeu

Les auteurs doivent répondre aux critères suivants :

- avoir une résidence sur l'île
- avoir publié un livre dans une maison d'édition avec laquelle la Maison de la Presse a un compte.
- Priorité sera donnée aux auteurs qui ont publié un nouveau livre depuis deux ans
- Pour des raisons d'organisation, les auteurs dont les ouvrages ne peuvent être acheminés par la Maison de la Presse ne seront pas acceptés.

SARL FRADET Christophe



Maçonnerie

Neuf et rénovation

06 81 14 44 96

Livraison FIOUL

Tél. 02 51 58 76 51
ou 06 77 24 43 76



christophe.fradet@sfr.fr

Turbé Anthony

Artisan Islais

Entreprise de maçonnerie

Neuf et rénovation

Maçonnerie - Couverture
Extension de maison
Terrasse - Pavage en roche

58 Ter Rue du Tardy 85350 Ile d'Yeu

Tél. 06 88 56 31 34

mail : turbe.anthony@hotmail.com



Entreprise de Bâtiment, Bureau d'Etude, Coordination de Travaux

SARL HOMELEC

Confiez votre projet, nous occuperons d'établir:



Esquisses
Conception & Agencements
Demandes de Déclaration Préalable de Travaux
Dossiers de Permis de construire

Déjà de nombreuses références réussies dans le neuf, la rénovation, extensions et annexes.

Mais également toutes vos demandes concernant:

PLAN - DEPOT DE PERMIS | ELECTRICITE - DOMOTIQUE
MAÇONNERIE - TOITURE | CHAUFFAGE - VENTILATION
TERRASSE - PAVAGE | PLOMBERIE - SANITAIRE

NEUF & RENOVATION

Tel: 02 51 59 17 91 - Port: 06 12 79 23 16
Ker Chauvineau - 67 Route de la Rollandière - Ile d'Yeu
sarl-homelec@orange.fr

SARL Plâtrerie Guibert

PLATRIERIE TRADITIONNELLE
CLOISON SÈCHE et ISOLATION - ENDUIT PLATRE
à la machine haute dureté lisse ou feutré à l'ancienne

Tél. 06 86 80 92 51 - 06 07 22 36 09

guibert.platrierie@gmail.com
15 Quai de la Mairie 85350 Ile d'Yeu

DEVIS
GRATUIT

SARL
Gloria Miguel

Artisan Islais
**Maçonnerie Générale
& Rénovation**

Maçonnerie - Toiture
Pierre de Pays - Terrasse

52 rue Georges Clémenceau 85350 Ile d'Yeu

Tél. 06 79 29 60 93

miguel.gloria@aliceadsl.fr

**Entreprise de Maçonnerie
Neuf & Rénovation**

Le-Bris Rodrigue

1, rue de Ker Andry

85350 Ile d'Yeu

Tél. 06 42 53 14 74



Ets Général de Batiment DS

**MAÇONNERIE
GÉNÉRALE
et GROS OEUVRE**

- ◉ NORMES ACTUELLES DE BATIMENT ◉
- ◉ ASSAINISSEMENT ◉
- ◉ TERRASSEMENT ◉
- ◉ TOUS TRAVAUX ◉

96 bis rue Pierre Henry - 85350 l' ile d'yeu

Tél. 07 87 87 86 71

email : da.silvanuno@free.fr

A
R
T
I
S
A
N
I
S
L
A
I
S



Rénovez, améliorez votre habitation

**Travaux de maçonnerie
neufs et rénovations**

EUROL JÉRÉMY - PICHON

*Maçonnerie traditionnelle
Couverture - Extension maison
Parement pierre du pays
Aménagement de jardin*

20 chemin des Borderies 85350 ILE D'YEU

MOBILE : 06 15 82 24 33

jeremy.pichon85@orange.fr



**IMMOBAT
MPF**

Construction Rénovation

SOLUTIONS TECHNIQUES - INGÉNIERIES
Grand choix de tomettes à l'ancienne fait main

IMMOBAT MPF

Mário Ferraz - Directeur technique
39, rue Gate Bourse 85350 L'ILE D'YEU

06 47 29 73 12

e-mail : immobat85@hotmail.com



Bureau d'étude
Elaboration de plans
Dépôt de permis de construire
Coordonnations de travaux
Maîtrise d'œuvre

**Constructions neuves
rénovations**

Maçonnerie, pavage
Pose de pierre islaïse
Couverture, enduits finition islaïse
Charpente, menuiseries



Pour toute demande concernant vos projets
contactez nous au **02 28 11 05 83**
ou rendez vous à notre agence située au 18 rue calypso
à Port Joinville (face au magasin CASINO)
Mail : sarllabellemaison@gmail.com



RENOV'ILE

Dominique JARNY

**Maçonnerie (neuf et rénovation)
Parement pierre du pays - Peinture**

06 17 34 16 29
renovileyeu@sfr.fr

5, rue de l'Asphodèle 85350 Ile d'Yeu

06 17 34 16 29

Mr. Bricolage

On peut compter sur lui.



RUE NEPTUNE 85350 ILE D'YEU • Tél. 02 51 58 51 90 •

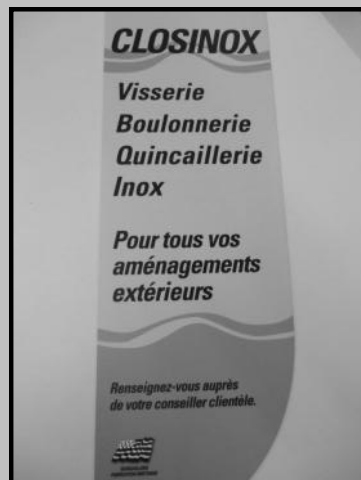
www.mr-bricolage.fr

CHANGEMENT GAMME AUX RAYONS

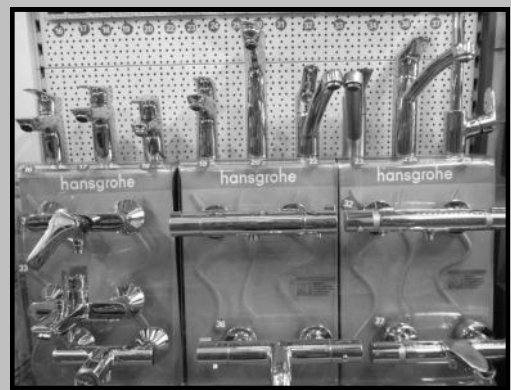
LUMINAIRE



INOX



ROBINETTERIE



Photos non contractuelles - Dans la limite des stocks disponibles

EXPO PLEIN AIR

Salon de jardin • Barbecue • Plancha
Bain de soleil • Pied de parasol ...

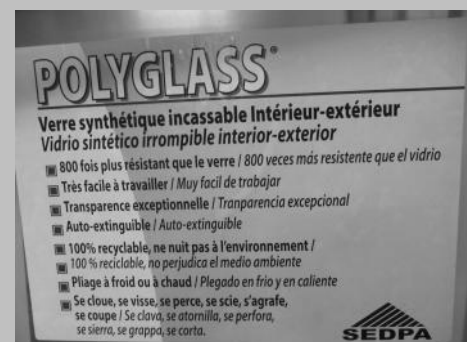


Arrivage de salons

Fermob

NOUVEAU
CHEZ
Mr BRICOLAGE

PLAQUES
DE PLEXIGLASS



ATTENTION Mr BRICOLAGE PREND SES HORAIRES D'ÉTÉ À PARTIR DU 3 AVRIL
Du lundi au vendredi de 9h à 12h et de 15h à 19h / Le samedi de 9h à 12h00 et de 14h à 18h

Mr. Bricolage



On peut compter sur lui.

**TRAITEMENT ANTI-MOUSSES
FREEMOUSS (MURS ET TOITURES)**

20 Litres + 4 L offerts (120 m² traités)

Sans produits chlorés / sans rinçage

29€60



PROMOTION PEINTURE GAMME FAÇADES PRO

JUSQU'AU 1er JUILLET 2017

B.E.M.R.

PEINTURES



**REMISE
25%**

MURAPRIM
15 L = 100 m² env.

Fixateur de fond pigmenté
Pénétrant
Consolidation des supports poreux

4 Litres

~~58€00~~

43€50

15 Litres

~~179€00~~

134€25

**MURACRYL
MAT**
15 L = 180 m² env.
(suivant support)

Microporeux
Très bonne résistance aux agressions
atmosphériques
Assure la protection des façades
Résistant à l'eau de ruissellement

4 Litres

~~59€00~~

44€25

15 Litres

~~175€00~~

131€25

**MURACRYL
SATIN**
15 L = 180 m² env.
(suivant support)

Facilité d'entretien
Lavable et lessivable
Résistant à l'eau de ruissellement
Très grande facilité d'application

4 Litres

~~69€00~~

51€75

15 Litres

~~183€00~~

137€25

SILOCRYL
15 L = 120 m² env.

Aspect mat minéral
Conserve l'aspect naturel du support
Microporeux perméable à la vapeur d'eau
Résistant à l'eau de ruissellement &
micro organismes

4 Litres

~~74€00~~

59€00

15 Litres

~~219€00~~

164€25

PRIX TTC

TOUS NOS PRODUITS SONT RENFORCES ANTICRYPTOGAMIQUE ET DONC TRES EFFICACES
CONTRE LE VERDISSEMENT ET LA PROLIFERATION DES MICRO ORGANISMES



EXPERTS ET PARTENAIRES



iSOLATIOn



**CARRELAGE
SANITAIRE**



MENUISERIE



**AMÉNAGEMENT
EXTÉRIEUR**



**MATÉRIAUX de
CONSTRUCTION**



**OUTILLAGE
QUINCAILLERIE**

BOIS DE CHARPENTE
Parquet, Pannes / poutres, etc ...

Peinture façade
Peinture déco
Machine à teinter
possibilité de créer la couleur souhaitée
Tous supports ; bois, murs, métal ...
Nettoyant façade et toiture
Antimousse

PRODUITS PISCINE

OUVERTURES
- PORTES - FENÊTRES - VOLETS (Alu - Bois - PVC)
- NOUVELLE GAMME D'OUVERTURE AM-X
(mixte : alu-bois / alu-PVC / alu-alu)

ISOLATION

LIBRE SERVICE
Une large gamme
produits et matériels professionnels
pour les différents métiers du bâtiment

 VM, des idées constructives

Zone Artisanale (Route de la Tonnelle)

Tél. 02 51 58 77 58 - Fax : 02 51 58 77 20

www.vm-materiaux.fr

HORAIRES D'OUVERTURE : du lundi au vendredi : 8h - 12h / 14h - 17h30
et le samedi matin : 9h - 12h (fermé les samedis en août)

**EN FACE
DE LA CASERNE
DES POMPIERS**



Quincaillerie Cosca - Place "La Pylaie" - Ile d'Yeu

Tél. 02 51 58 30 38

Chèques
cadeaux

CAD'OYA



PROMOTION PEINTURE

jusqu'au 1er Juillet 2017

-20%

sur peinture façade
Styrecryl



-20%

sur peinture **Cosca**



-20%

sur anti-mousse



DU 1er AU 31 MAI

**-20 % SUR LES BARBECUES WEBER
EN STOCK**



Préservation des constructions

TRAITEMENT FONGICIDES
ASSECHEMENT DES MURS (salpêtre)
TRAITEMENT DES CHARPENTES
(insectes, champignons, mérules)

PRESENT SUR L'ILE REGULIEREMENT

www.maindron.fr

12 rue des Frères Lumière 44119 TREILLIERES

02 40 72 80 80

laurent.maindron@maindron.fr

Antenne à Paris 01 42 93 53 26



Eben'Oya Yannick Bessonnet

Ébénisterie, Agencements d'intérieur, Cuisines,
Salles de Bains, Placards, Cheminée bois, Restauration ...

14, rue de Cadouère 85350 Ile d'Yeu
Tél. 09 60 05 02 45 - 06 18 17 02 95 - e-mail : ebenoya@orange.fr

Charly Menuiserie

Pose de charpentes, ouvertures, doublages, parquets,
Lambris et menuiserie en tous genres

Beneteau Charly - 06 78 34 85 02

beneteaucharly85@gmail.com

Menuiserie - Charpente - Agencement



Guillaume LE BRIS

Tél/Fax : 02 51 58 36 74

menuiserieoceane@orange.fr

Sarl Menuiserie Océane - ZA le Marèche 85350 Ile d'Yeu



MENUISERIE

BOIS - ALU - PVC
AMENAGEMENTS EXTERIEURS BOIS
CLOISONS SECHES - STORES - BANNES

ROUTE DE LA TONNELLE - 85350 L'ILE D'YEU
LA BRETAUDIÈRE 85550 LA BARRE DE MONTS

☎ 02 51 49 89 43 - 06 11 51 91 56

e-mail : franck.ronsin@wanadoo.fr

NOUVEAU

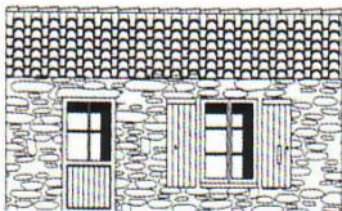


ARTISAN AGRÉÉ RGE
CRÉDIT D'IMPÔT

- Pour le changement d'ouvertures et volets Bois - Alu - PVC
- Pour vos projets plaques de plâtre

www.ronsin-menuiserie.com

SARL GAUTIER Hervé
MENUISERIE - CHARPENTE
BOIS - PORTES FENETRES - VOILETS



Lotissement de la Gâtine, rue Georges Clémenceau
85350 ILE D'YEU

Tél. 02 51 26 03 96 - 06 15 27 07 41

Fax. 02 51 26 05 19

e-mail : gautier.herve@aliceadsl.fr

Menuiserie insulaire
Cédric Taraud

Menuiserie - Charpente
Ouvertures (bois PVC alu)
Isolation - Terrasse bois
Neuf/Rénovation

RGE NOUVEAU !
ARTISAN DIPLÔMÉ RGE

- Reconnu Garant de l'Environnement -

CRÉDIT D'IMPÔT - PRÊT A TAUX ZERO
CEE - ANAH

SUR LES CHANGEMENTS D'OUVERTURES
(BOIS / PVC / ALU)

ISOLATION TOITURE ET MURALE
VOILETS ISOLANTS
(PVC ET RESINE COMPOSITE)

Renseignements et conditions - nous contacter

Zone artisanale de la Marèche - 85350 Ile d'Yeu
Tél. 06.10.18.15.32 - Bureau : 06 27 05 52 18
Site internet : www.menuiserie-insulaire.com
e-mail : menuiserie.insulaire@free.fr

MENUISIER
EBENISTE
Neuf et Rénovation

Ouvertures (Bois, PVC, Alu)
Volets - Charpente - Terrasses
Parquets - Ponçage et Finitions
Et tous vos aménagements divers ...



Romain GIRARD

ZI la Marèche
85350 Ile d'Yeu

06 03 52 38 72

yeupropose@laposte.net

Déplacement possible sur le continent

SARL - Siret: 81750514200015

MENUISERIE

ESPACE BOIS



- Charpentes
- Isolations
- Ouvertures (Bois, PVC, Alu)
- Agencements Intérieurs
- Cloisonnements
- Cuisines
- Agencements Extérieurs



02.28.12.04.07

28 Route de la Marèche
85350 l'île d'Yeu

jdespacebois@laposte.net



Entreprise Agréée RGE

- Pour le remplacement des menuiseries Bois / PVC / Alu
- Pour l'installation de volets isolants PVC / Résine / Alu
- Pour les travaux d'isolation par l'intérieur

Vous pouvez bénéficier sur ces travaux de crédits d'impôts, de prêts à taux zéro, d'Eco-primes CEE ou de l'ANAH

MAISON OSSATURE BOIS



02 28 12 04 07 jdespacebois@laposte.net
28 route de la Marèche - 85350 L'ILE D'YEU

NMA

NICOLAS MALLIÉ AGENCEMENT

Agrandissement et maison à ossature bois

Menuiserie (Bois / Alu / PVC)

Volet (Bois / Alu / PVC)

Portail / Porte de garage

Placoplatre - Isolation

Charpente

Parquet collé ou cloué - Lambris

Agencement intérieur

(cuisine - dressing - placard)

Terrasse bois . . .

NEUF & RENOVATION - DEVIS GRATUIT

17 rue de Louzigny 85350 L'ILE D'YEU

07 71 07 35 39

nicolasmallieagencement@gmail.com



90, rue de la Garde - 85350 ILE D'YEU

- ✓ **CHARPENTE**
- ✓ **MENUISERIE BOIS - P.V.C. - ALU**
- ✓ **AGENCEMENT**
- ✓ **CLOISONNEMENT - ISOLATION**



Le contact pour votre projet

06.13.64.38.96 *** gautier.freres@wanadoo.fr

Secrétariat : 02.51.58.34.81 (ouvert du lundi au vendredi de 09h00 à 12h30 et de 14h00 à 16h30)

Annonces

A LOUER du 17 au 31 août et septembre, villa de charme pieds dans l'eau (6 pers), grand jardin clôturé, terrasse 340°, 3 sdb, 2 wc, tout confort. Tél. 06 28 06 00 13

Location maison de charme 14 couchages du 15 juillet au 5 août. Jolie maison ancienne récemment rénovée, à St Sauveur (près de l'Eglise), 8 chambres, 5 salles de bains, 2 salons (1 grand et 1 petit), sur un jardin de curé fleuri, 3 terrasses et petite courrette intérieure, très bien équipée, possibilité aide ménagère pendant votre séjour, 2500 €/ semaine. Tél. 06 74 64 89 80

A LOUER plage des Vieilles, grande maison 10 pers, calme, jardin, terrasse, avril, juin, septembre. Tél. 06 81 46 68 25

A LOUER St Sauveur « Les Martinières » maison neuve tout confort, 4 ch, 10 pers, 2 sdb, proche des plages, du 18 au 30 avril et 15 jours en juillet. Tél. 06 88 96 34 69

A LOUER maison 8 personnes dans jardin près St Sauveur à partir du 19/08. Voir site web : location-ile-d-yeu-ker-anna. Tél. 06 79 78 01 39

A LOUER maison Port Joinville, 2 ch, 5 personnes, tt confort, terrasse, barbecue, toutes périodes de vacances, semaine, quinzaine. Tél. 02 51 58 38 90 HR

A LOUER maison à toucher Ker Châlon, 4 (ou 5) pers, équipée, jardin, barbecue, juillet, août, septembre. Tél. 06 42 81 45 38

A LOUER Ker Châlon, près plage, maison tout confort pour 7/9 pers, 4 chambres, grand jardin clôturé, linge de maison non fourni, libre juillet août, possibilité semaine / quinzaine. Tél. 06 19 62 63 12

A LOUER près plage Ker Châlon, studio tout confort 2 personnes, jardin, linge de maison fourni, libre avril mai juin septembre, possibilité semaine, quinzaine, week-end (minimum 3 nuits). Tél. 06 19 62 63 12

A LOUER. Loc. saisonnière Guadeloupe St François, appt 4 pers, tout confort, proximité commerces et plages, face golf. Tél. 06 61 75 82 93

Couple travaillant à l'île d'Yeu en CDI (dont 1 fonctionnaire), avec 2 enfants, cherche location à l'année, minimum 2 chambres, à partir de juin. Tél. 06 60 80 45 87

Urgent ! Adjoint au chef de centre des pompiers cherche location à l'année pour fin juin, 3 ou 4 chambres. Loyer pris en charge par l'employeur. Tél. 06 96 869 912 ou 06 96 03 02 30

Ecole des Pêches recherche maison (vide) à louer à l'année pour nouvelle enseignante (CDI), pour le 1er septembre, minimum 2 chambres + garage. Tél. 02 51 58 76 23 ecole.des.peches@wanadoo.fr

Monsieur en activité (contrat CDI) recherche pour son foyer maison indépendante, meublée ou non, à louer. Tél. 06 01 76 13 69

Cherche studio meublé, 2 personnes, avril à octobre. Faire proposition 06 58 11 55 65

Recherche maison à louer 3/4 chambres, proche Port Joinville, Ker Châlon, St Sauveur, ou Marais Salé, du 5 au 19 août. Tél. 06 28 06 15 84

Cherche personne de confiance pour gérer l'ouverture et la fermeture d'une maison. Contactez Nicolas 06 09 59 52 09

Cherche cours d'espagnol. Conversations grammairales, pour 2 adultes, à l'année. Tél. 06 88 99 23 75

Recherche heures de ménage, préparation de votre maison (intérieur / extérieur) avant et après votre séjour, repassage à domicile (possibilité de récupérer et déposer le linge à votre domicile). Chèque emploi service. Tél. 06 12 51 70 42

Propose services et petits travaux. Chèque emploi service. Antonio : 06 62 40 67 74

Propose services et petits travaux pour votre maison (intérieur et extérieur). CESU. Tél. 06 62 69 40 00

Jeune femme cherche du repassage. Possibilité de venir le chercher et vous le reconduire. Tél. 06 30 69 41 72

Je récolte les essaims d'abeilles. Si vous en avez un dans votre jardin, contactez-moi au 06 78 19 75 59

Vide maison de tout, le samedi 6 mai, 11 rue de la Chartreuse, de 9h à 18h.

AV « scooter » électrique pour handicapé, 4 roues, marque Protty, peu servi, acheté en juin 2015. Tél. 02 51 58 71 61

AV cause double emploi appareil photo reflex Canon EOS 1100D avec objectif, non utilisé, 300 €. Tél. 02 51 59 46 00

AV poêle à bois Godin, vertical, 10 kw, servi 1 hiver, 350 €. Tél. 06 85 34 27 82

AV poêle Godin Colonial avec tuyau de fumée, bon état, 150 €. Tél. 06 72 59 99 38

AV panier de basket mobile avec mat et socle, réservoir à eau, 20 €. Tél. 06 72 59 99 38

AV fauteuil électrique très bon état, tissu suédé, couleur taupe, 300 €. Tél. 06 74 33 25 20

AV divers objets : Miroir ovale doré, lampe à huile blanche, 2 fauteuils style Maison du Monde (en bois), 1 tableau ancien peinture à l'huile, 1 aquarelle thonier de l'île d'Yeu, 1 portrait de marine, 1 gravure du Port de Nantes, 1 tableau paysage du Midi, 1 gravure de l'île de Ré, 1 aquarelle vieilles maisons, 1 gravure représentant une dame. Tél. 06 59 71 02 65

AV lits superposés métal laqué blanc parfait état, 90x200 cm + 3ème couchage, 160 €. 6 chaises style provençal modernisé, laquées noir et blanc, galette tissu rayures noir et blanc, 380 €. Armoire largeur 110, hauteur 184 et profondeur 48 cm, en pin, 300 €. Tél. 06 98 90 86 83

AV 2 lits bébé, 1 en bois peint, l'autre en bois vernis côté rotin, 25 € l'unité. Chaise bébé, 25 €. Tél. 02 51 58 71 58

AV 2 fauteuils pliants en toile pour enfants. Prix pour les 2 : 10 €. Tél. 06 70 37 30 41

AV grand pot à glaçons isotherme, 5 €. Tél. 06 70 37 30 41

AV chaussures style mocassin, Taille 40, cuir gris nacré, confort, portées 3 fois, 45 €. Tél. 07 71 26 25 75

AV paroi de douche, bon état, 30 cm fixe, 80 cm mobile, hauteur 1,35 m, angle rond, 100 €. Tél. 06 88 99 23 75

AV plancher flottant Aero chêne blanchi, 21,60 m², neuf, en paquets d'origine. Tél. 06 59 71 02 65

AV velux neuf (réf. GGUSK-060057FR), jamais posé, dim. 114x118, rac + not. Achat 800 €, vendu 500 €. Tél. 06 30 29 70 34

AV 2 fenêtres neuves, encore emballées, H135x100, double vitrage renforcé, 300 € la paire. Tél. 06 07 53 81 76

AV tubes en cuivre : 1 de 5 mètres en 14, 1 de 3 mètres en 14, 2 de 5 mètres en 12, 1 de 2,50 mètres en 12. 50 € le lot. Tél. 06 99 08 01 55

AV casque vélo pour enfant, 53 cm, 4 €. Tél. 06 70 37 30 41

AV vélo enfant style BMX, roues 20 pouces, 40 €. Possibilité envoi photo par SMS. Tél. 07 70 59 60 73

AV mobylette Motobécane années 50, petits réglages à prévoir, 100 €. Tél. 06 12 51 70 42

AV moto Virago Yamaha XV 125, 1997, 7630 km, 850 €. Tél. 06 60 78 36 98

AV Rodéo 6 ACL (genre Méhari), 1978, 4 places, entièrement révisée, bonne carrosserie, bon châssis, bons pneus, bâches et sièges à revoir. Tél. 06 07 53 81 76

AV Renault 4 L, 110000 km, 1990, tbe, pas de travaux à prévoir, 3500 €. Tél. 06 82 98 05 46

AV rare voiture coll. : Belle-Ile 1991, carrosserie impeccable, 220000 km, roule tous les jours. Visible 91, 6000 €. Tél. 06 07 35 31 63

AV Méhari 4 places, beige, 1981, refaite à neuf en 2015, collection, ctok, 60000 km, 15000 €. Tél. 06 22 74 42 70

AV Fiat Cinqueto, 1996, 68500 km, ctok (fait le 18/01/2017), bon état, 1600 € à déb. Tél. 06 41 30 35 75

AV Super 5 GTL, 1984, contrôle technique ok, 187600 km, 1600 € à déb. Tél. 06 15 75 03 76 Ou 06 99 07 72 66

AV Twingo 1, 1995, toit découvrable, 130000 km, ctok, 1700 €. Tél. 06 23 02 03 34

Décap'Yeu

Décape (presque) tout ... et ponce
sans produit chimique

Bateaux : Décapage antifouling de coques gel coat/bois/métal. Nettoyage basse pression des boudins de Zodiac, teck, inox, etc...
Meubles : Bois, métal, PVC - **Volets :** Bois et aluminium
Métal : Inox, Cadres vélo, moto, radiateurs fonte, filtres hottes aspirantes.
Terrasses : Bois et pierre
Ravalement et nettoyage de murs en pierres apparentes, Traitements non chimiques des lichens de toiture, et d'algues noires sur tennis et surfaces planes

Decapyeu@outlook.fr - Mob.: 06 51 58 13 33
Facebook.com/decapyeu
Rue des Bossilles « Pôle économique » - Port Joinville

Entreprise de Peinture



Cyrille BONNIN

entretien – rénovation
(intérieur / extérieur)

16, rue de Louzigny
85350 ILE D'YEU

Tél. 02 51 59 31 68 - Port. 06 81 21 33 01
bonnin.cyrille85@orange.fr



- Intérieur
- Extérieur
- Neuf
- Rénovation
- Béton ciré
- Vitrerie

Tél. 06 80 54 29 39

ZA - Route de la Marèche - 85350 L'île d'Yeu
Mail : fradetetienne@yahoo.fr

ENTREPRISE GENERALE DE PEINTURE



S.A.R.L.

RENAUD-BOBIN

21 rue Louzigny - Saint Sauveur
85350 ILE D'YEU

Ravalement extérieur
Isolation thermique par l'extérieur
Démoussage de toitures
Décoration intérieure
Revêtements de sols et muraux
Effet de béton ciré
Relooking de vos meubles
Vente de peintures professionnelles
aux particuliers



Pour vos murs intérieurs

Venez découvrir dans notre hall d'expo
un large choix d'effet à la chaux

L'entreprise RENAUD-BOBIN = 30 ans d'expérience



www.bobin-jacques.com ✉ patrenaud@bobin-jacques.com

☎ 02.51.58.52.93

Auto entreprise
Michel GUINET

TOUS TRAVAUX DE PEINTURE
INTERIEURS & EXTERIEURS
NEUF & RENOVATION

06 64 50 68 91

guinet.peinture@gmail.com
Z.A. La Marèche - 1 rue des Ateliers - L'Île d'Yeu



Peinture



Décoration

MOQUETTES - PARQUETS
PEINTURES SUR BOISERIES ET MURS
LAVAGE HP - RAVALEMENTS
TRAITEMENT ANTIMOUSSE



44 CHEMIN DU JARRY ★ ILE D'YEU

☎ 02 51 58 44 14 ✉ avenard.max@wanadoo.fr 📞 06 09 82 69 53

DECOST'ILE

LAURENT Rodrigue

PEINTURE DECORATION - RAVALEMENT
REVETEMENT SOL ET MUR
DECORATION D'INTERIEUR
CHAULAGE - VITRERIE - BÉTON CIRÉ
VENTE DE PEINTURE AUX PARTICULIERS
RELOOKING DE MEUBLES
DECOREZ VOTRE INTERIEUR AVEC LE PAYSAGE DE L'ILE
REPRODUCTION DE PHOTO SUR REVETEMENT MURAL

43, rue du Cours du Moulin 85350 ILE D'YEU • 06 62 70 46 41

www.decostile.fr • e-mail : decostile@sfr.fr

SIRET 520 221 086 0002E

SARL
RIOU FRÈRES
ENTREPRISE GÉNÉRALE DE PEINTURE

Mathieu
RIOU

Intérieur / Extérieur
Neuf & Rénovation

16 Rue de puits mulet | 85350 Ile d'Yeu
Tél. : 02 51 58 41 35 | riou.peinture@gmail.com

Retrouvez La Gazette Annonces sur internet
www.gazette-iledyeu.com

TRAVAUX avec **MINI PELLE - TRACTO** **PELLE MECANIQUE (BRISE ROCHE)**

Raccordement à l'égout - Assainissement
Réalisation d'épandage - Pose fosse toutes eaux - Fondation
Dessouchage - Nivellement - Démolition - Travaux divers



Méca Océan
ZA du Marèche - Ile d'Yeu
Tél. 06 12 19 72 03

**DEVIS
GRATUIT**

Atout Entretien

A VOTRE SERVICE

- Entretien de pelouse • Gardiennage de maisons
- Tailles de haies • Élagages • Abattages
- Enlèvements de déchets verts (tontes et branchages)
- Dépannages divers

LOCATION DE MATERIELS

- Tondeuses & tondeuse herbe haute • Débroussailleuse
- Nettoyeurs haute pression • Perforateurs
- Ponceuses à bande • Scies circulaires • Meuleuses
- Fendeurs de bûches • Groupe électrogène (2300W)
- Marteau piqueur électrique • Broyeur de branches (maxi. 5 cm)

Livraison à domicile gratuite

Laurent PENARD
85350 ILE D'YEU **06 81 71 26 60**

ENTREPRISE MOLLÉ JOËL

TERRASSEMENT TRAVAUX PUBLICS

Réalisation de votre
assainissement
non collectif

Pour un meilleur respect
de notre environnement
**SEULE ENTREPRISE A L'ILE D'YEU
ADHERANT A LA CHARTE
DE QUALITE ANC VENDEE**

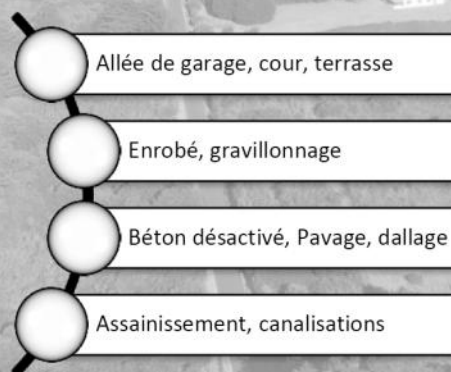


Raccordement au tout-à-l'égout
Confections d'accès stabilisés à vos propriétés
Creusage et busage de puits, de tranchées
Dessouchage, Démolition
Vente de remblais, Terre végétale
Remblais terreux, Pierres à bâtir
Drainages
Mise en terre de vos différents réseaux
Travaux dans le rocher avec brise roche
Confection et curage fossé

Tél. 02 51 59 20 41
joel.molle@wanadoo.fr

Rénover, embellir, construire, entretenir

Colas Centre-Ouest
réalise vos aménagements
publics, industriels et particuliers



Agence des Sables d'Olonne
14 rue Louis de Lagrange
85180 LE CHÂTEAU D'OLONNE
Tél : 02 51 21 30 74
contact.olonne@colas-co.com

**HYGIENE
DE VENDEE**
EXPERTS EN DESTRUCTION DE NUISIBLES DEPUIS PLUS DE 30 ANS

02 51 46 68 17
06 80 95 08 54

15 rue du Vieux Moulin
85150 Saint Georges de Pointindoux
patrick.simonneau85@orange.fr

Agrément taupes n° 5289 - Agrément ministériel PL00410

SARL HYGIENE DE VENDEE au Capital de 10 000 €
Siret 51948363000017 - APE 8129A



TAUPIER DESTRUCTION

Guêpes, frelons, frelons asiatiques

DERATISATION

Particuliers et professionnels, sites
agro-alimentaires et industriels

DESINSECTISATION

Blattes, puces, punaises de lit, mouches,
fourmis, chenilles processionnaires...

DESINFECTION

Sarcopte de la gale, après décès, bâtiments
d'élevage, désencombrement de locaux

PIEGEAGE



Aménagements de jardins
Plantations - engazonnement
Constructions de murets - clôtures - dallages
Arrosage automatique
Terrasse bois

Entretien de jardin
Suivant contrat annuel - tonte - taille ...

Appellez-nous pour un devis gratuit
06 09 71 27 43

idverde - Chemin des Nates - 85350 Ile d'Yeu



Renaud Barault
— paysagiste —
Un paysagiste diplômé à votre service
pour embellir votre jardin

création et entretien de jardins
aménagement de jardins - croquis à l'aquarelle
gazons - aménagement de terrasses en bois - clôtures
tontes de pelouses - tailles de haies

4 rue de faux girose - 85 350 l'île d'Yeu - renaud.barault@laposte.net
Tél : 06 72 87 63 85

Jardins
Pascal FOURNIER, paysagiste
d'Yeu

création
entretien
aménagement

25 route de la Vigne à la Croix
85350 L' ILE D' YEU
02 51 58 37 36 - 06 07 49 37 63
www.jardinsdyeu.fr
mail : jardinsdyeu@orange.fr

Plantations, engazonnement, clôtures, maçonnerie paysagère (murets, dallage...)
Pour vos travaux de débroussaillage, location avec chauffeur d'un micro tracteur
équipé d'un gribroyeur, rotavator, enfouisseur, godet chargeur, idéal pour petits et
grands jardins (pour débroussaillage, fauchage, préparation de sol pour semis...)

Ô' JARDIN

ET SI O' JARDIN ÉTAIT VOTRE SEUL INTERLOCUTEUR SUR L'ILE

Travaux de jardinage (Tonte, Taille de haie...)
Surveillance de résidence - Ménage

AGRÉÉ SERVICE A LA PERSONNE

Cédric Féliot : 06 30 15 73 07 - ojyeu85@gmail.com

ENTREPRISE P.J.G.

DOUCET David

Entretien et création de jardin
Entretien - ouverture et fermeture piscine
06 65 55 10 00 email : manue.yeu@hotmail.fr



Turbé-Mousnier

PÉPINIÈRE



Aménagement
Entretien jardin
Pépinière
Maçonnerie
Clôture

OUVERT DU LUNDI AU SAMEDI
10H30 - 12H00 / 15H30 - 19H00
(fermé dimanches et jours fériés)

Arrivage - *Nouvel espace de vente*

Nombreux fruitiers à bas prix

Route de la Croix - 85350 Ile d'Yeu - Paysage : 06 24 39 74 88 - Pépinière : 06 75 68 69 01
jean-luc.turbe@wanadoo.fr

Annonces

AV plusieurs stand up paddle, gonflables et rigides, occasion, à partir de 290 €. Tél. 06 13 69 11 87

Vous avez un pêche promenade au port et vous souhaitez diminuer vos frais de moitié ? Avez-vous pensé à la copropriété ?
Appelez Denis 06 08 45 17 56

AV HB Yamaha 20 cv BEPL, arbre long, trim et démarrage électrique, année 2014, commande à distance, 2400 €. Tél. 02 51 58 77 73

AV moteur inboard Yanmar, 14 cv, 2014, peu d'heures, bon état. Tél. 06 64 72 55 81

AV bateau annexe Armor 200, bleu, 2 pers, 2 avirons, rouleau de transport, 190 €. Tél. 06 61 75 82 93

AV canot breton 3.60 m, style lorientais, HB Yamaha 8 cv 4 T, the, 1500 €. Possibilité remorque. Tél. 06 81 55 56 65

Particulier vend Ponant, bon état, avec moteur Mercury 2,5 cv, 1500 €. Tél. 06 74 64 89 98

AV Zodiac Mark 1, 2016, 3,50 m, double emploi, servi 1 mois, 2500 €. Tél. 01 34 51 33 01

AV Fletcher 5.26, Mercury 100 cv 2T, skis, remorque route, 2700 € à déb. Tél. 06 81 71 26 60

AV bateau Californie 4.40, Beneteau moteur Jonhson 20 cv, bon état, avec remorque, 3600 €. Tél. 06 78 47 47 79

AV pêche promenade Chenapan 4.50 m, complet, moteur Nani 14 cv (peu servi), 4000 €. Tél. 02 51 58 41 74 ou 07 71 79 83 86

AV Beneteau Antares 6.20 m Fishing, année 2004, moteur Suzuki HB 9 cv, 720 H. Tél. 06 17 57 19 67

AV bateau Ocqueteau 645, polyester, 2005, 115 cv Nanni diesel, bon état, visible Yeu. Tél. 06 79 94 89 82

AV bateau White Shark 225 + 2x150 cv Optimax
Yeu Nautic : 02 51 26 07 13

AV vedette Quicksilver 480 Cruiser + Mariner 40 cv 4 temps.
Yeu Nautic : 02 51 26 07 13

AV bateau Merry Fisher Marlin 855 x 200 cv Suzuki
Yeu Nautic : 02 51 26 07 13

AV voilier Ikone 5.95 m, moteur 15 cv, 4 couchettes, GPS traceur, 12700 €. Tél. 06 09 45 29 91



YEU NAUTIC

VENTE NEUF ET OCCASION
REPARATION, ENTRETIEN BATEAUX
GARDIENNEGE - MECANIQUE
REPARATION BATEAUX
PNEUMATIQUE (agrée Zodiac)

PROMOTION SUR LES MOTEURS
MERCURY de 2,5 à 25 CV
De 15 à 20 % de remise suivant modèles





Port de Plaisance
Rue de la Galote
Ile d'Yeu
yeunautic@orange.fr
02 51 26 07 13

BOURYE

GARDIENNEGE - PLAISANCE



- TRANSPORT DE BATEAUX
- LAVAGE - CARÉNAGE
- PORT À SEC
- BOUTIQUE

ACCATILLAGE - ANTIFOULING - JEUX ET ACCESSOIRES DE PLAGE

Tél. 06 03 92 06 08

boury.gp@orange.fr

Route de la Plage - Port-Joinville - L'Île d'Yeu



LA ROUE LIBRE

LOCATION / VENTE & ENTRETIEN DE CYCLES

vous propose :


- Vente de **VELOS NEUFS**
(classiques - VTT - VTC - enfants - vélos électriques)
- Service **REPARATIONS** de vélos

4 rue Calypso 85350 Ile d'Yeu
Tél. 02 51 59 20 70
larouelibre@wanadoo.fr

ALCEM TP

ASSAINISSEMENT - TERRASSEMENT
DEMOLITION - DESSOUCHAGE
MINERAUX - DALLAGES PIERRES

LOCATION MATERIEL - NACELLE
UTILITAIRE - MINI PELLE



☎ 02 51 58 80 28

55 rue de la Grosse Roche - 85350 L'ÎLE D'YEU alcem@orange.fr



TRANSPARENCE, SÉRIEUX, COMPÉTENCE ...
UN EXPERT IMMOBILIER A VOTRE ÉCOUTE SUR L'ÎLE D'YEU DEPUIS 20 ANS
ENSEMBLE POUR REUSSIR EN 2017 !

EXTRAIT DES EXCLUSIVITÉS DE NOTRE VITRINE AGENCE



140 m²
7 pcs
4 ch

LA MEULE - Dossier n°2100

476 000 €

LA VISITE A FAIRE ! DANS LA VERDURE

A 2 PAS DU PORT PAR PISTE CYCLABLE GRANDE MAISON DE VACANCES
Entrée, Salon, 2 SAM, cuisine équipée 4 CHAMBRES, 2 SdB, 2 WC. Beau Garage avec galetas,
terrasse, abri bois, jardin fermé. Parcelle de 464 m² – DPE : D



230 m²
11 pcs
8 ch

KER CHALON - Dossier n°2076

772 000 €

**EXCEPTIONNEL
VUE ET ACCES MER**

A VISITER ABSOLUMENT ! IDEAL CHAMBRE D'HÔTE UN ENSEMBLE IMMOBILIER
composé de 3 UNITÉS avec chacune chambres et SDD - 1 UNITÉ avec étage VUE MER et 6 chambres
8 SDD, WC, Cuisines, salons... terrasses. le tout sur une parcelle de 710 m² env. DPE EN COURS



95 m²
4 pcs
3 ch

SAINT SAUVEUR - Dossier n°2101

440 000 €

**Maison EXCEPTIONNELLE
AU CŒUR DU VILLAGE AVEC VUE SUR L'ÉGLISE**

CHARME DES RUELLES EN PIERRES QUARTIER CALME, Maison de vacances comprenant
Un salon/SAM cheminée, 1 cuisine 3 chambres, SDD, WC, 1 garage, terrasse avec
murs de pierres, courette fermée. Le tout sur une parcelle de 231 m² – DPE en cours

VENDU AGENCE



169 m²
7 pcs
4 ch

LA CROIX - Dossier n°2082

Nous consulter

Propriété idéale

EXCEPTIONNEL ! LES PLAGES A 2 PAS

BELLE PROPRIÉTÉ D'ARCHITECTE & DE QUALITÉ SUR UN JARDIN ARBORÉ CONSTRUCTIBLE
Maison récente avec Grand Salon/Cheminée/SAM 4 belles CHAMBRES, 1 SDD, 1 SDB, 2wc
Grand Garage, Patio, terrasses, jardin arboré. Le tout sur une Parcelle de 1707 m² env – DPE : D



95 m²
3 pcs
1 ch

PORT JOINVILLE - Dossier n°2107

296 000 €

**BEAU POTENTIEL A RENOVER
AUX PORTES DU PORT ET LA PLAGE A CÔTÉ**

Une entrée en véranda, Une arrière cuisine une cuisine avec une chaudière un grand salon/salle à manger
donnant sur le jardin et terrasse un couloir desservant –
1 chambre - 1 Wc - 1 salle de BAINS 2 dépendances en l'état - Abri de vélos - cour et terrain
Le tout sur une parcelle de 482 M² en zone UB – DPE : en cours



160 m²
6 pcs
NC

PORT JOINVILLE - Dossier n°2078

475 000 €

2 Maisons

EXCEPTION. VUE IMPRENABLE SUR LE FRONT DE PORT

PORT JOINVILLE : A VOIR LA VUE MER FRON DE PORT MAISON DE VILLE ANCIENNE
AVEC ANNEXE ET COUR Maison et annexe comprenant ; Salon/SAM avec Feu à bois, Cuisine équipée.
A l'étage : 3 chambres et 1 SDD, 1 WC Annexe : 2 pièces à aménager, une cuisine, 1 SDD, chambre
étage. Terrasse, puits, cour Le tout sur une parcelle de 194 m² – DPE : G



89,45 m²
5 pcs
4 ch

ST SAUVEUR - Dossier n°2067

614 000 €

Maison

AU BOUT D'UNE IMPASSE, A CÔTÉ DES PISTES CYCLABLES

MAISON DE VACANCES SUR TERRAIN ARBORÉ Salon/SAM avec chem., cuisine US, buanderie,
4 CHAMBRES, SDD, WC, garage.
Le tout sur une parcelle de 1 410 m² constructible – DPE : D

Votre contact exclusif
pour ces biens :

Agence Yeux Immobilier – Véronique DUTREUX
1 quai de la mairie - BP 317 - 85350 L'Île-d'Yeu
02 51 58 51 13 - 06 25 90 54 47 – yeuimmobilier@gmail.com



DES TAUPES ... N'HESITEZ PAS

CONTACTEZ-MOI ! 100 % sur l'Île d'Yeu
Intervention Rapide sur simple APPEL.
UN PROFESSIONNEL A VOTRE SERVICE
Philippe DUTREUX Taupier agréé n° 2147

