

Numéro
241
8 DEC. 2017

4750 EX.

la gazette annonces



*La Gazette Annonces
vous souhaite
de joyeuses fêtes
de fin d'année*

JOURNAL **GRATUIT**

LA GAZETTE ANNONCES

INFOS - PETITES ANNONCES - PROGRAMME CINEMA - PUBLICITE - ETC . . .

2, PLACE DE LA NORVEGE 85350 L'ILE D'YEU - 02 51 59 46 00 - www.gazette-iledyeu.fr



LE COMPTOIR À ID

**Epicerie Fine
Caviste
Torréfaction**

**Margot et David
sélectionnent pour vous
des saveurs uniques du
monde entier. Toute l'année,
découvrez leurs cafés
torréfiés « maison »,
leur centaine de thés, leurs
innombrables confitures
et épices, ainsi que
leur incroyable cave !**

**Cafés et thés chauds
à emporter**

7 rue de la République
Port Joinville
Tél. 02 28 11 48 60
lecomptoiraid@gmail.com

ARTISAN TACHFIT

**Abattages & Élagages
d'arbres dangereux**
C'est ma branche !

Tailles douces et raisonnées
Débroussaillages de terrains
Créations de jardins et pelouses
Aménagements terrasses en bois
Tontes & Entretien Réguliers
À L'ANNÉE

*Un professionnel à votre écoute !
+ de 30 ans d'expérience*

DEVIS GRATUITS
06 45 55 62 49
02 51 26 05 42
tachfit.vauche@wanadoo.fr



Collection



Tee-shirts - Polos - Sweats
Montres - Casquettes - Stickers

YE COLLECTION
15, Quai Carnot - ILE D'YEU

Agence
YEU IMMOBILIER
ACHAT • VENTE • CONSEIL
iledyeu-immobilier.com

Votre Agence Immobilière avec
Bureau s/le quai et RDV à votre
convenance à tout moment !
1 Quai de la Mairie – Port Joinville
02 51 58 51 13 – 06 25 90 54 47
yeuimmobilier@gmail.com

Extrait de notre Vitrine EXCLU en dernière Page



Maître Marc RIEU NOTAIRE

3, Place La Pylaie 85350 ILE D'YEU
Tél : 02 51 58 35 41- Fax : 02 51 58 41 27
rieu-ile-yeu.notaires.fr

A VENDRE A L'ILE D'YEU

MAISONS

Marais Salé



Maison se composant d'une entrée, une salle à manger avec coin cuisine aménagé, un salon avec cheminée, trois chambres dont une avec dressing, une salle d'eau, w.c. Garage. Piscine. jardin arboré.

Le tout sur une parcelle de 1090m², emprise au sol de 25%.
- Classe énergie : en cours
Prix HNI : 707 000,00 € dont 3,21% Hon. TTC charge acq.
Prix Hors Hon. : 685 000,00 €
Réf : B189

A la sortie de Port Joinville



Maison d'habitation se composant en rez-de-chaussée d'une salle à manger salon avec cheminée, coin cuisine aménagé, deux chambres, une salle d'eau, un w.c, un bureau, un cellier. A l'étage : une chambre avec une salle d'eau w.c. Préau. Jardin. Le tout sur une parcelle de 551m². Zone Ub, emprise au sol de 70%.

Classe énergie : en cours
Prix HNI : 428 800,00 € dont 3,33% Hon. TTC charge acq.
Prix Hors Hon. : 415 000,00 €
Réf : C178

A l'entrée de Ker Bossy



Une maison d'habitation se composant d'une salle à manger, une cuisine, deux chambres, une salle de bain, W.C., une arrière cuisine, un garage. Le tout sur une parcelle de 413m² avec une emprise au sol de 70%
Classe énergie : en cours
Prix HNI : 248 500,00 € dont 3,54% Hon. TTC charge acq.
Prix Hors Hon. : 240 000,00 €
Réf : G125

La Citadelle



Maison d'habitation comprenant : une entrée avec placard, une salle à manger salon avec cheminée, une cuisine, aménagée, un petit débarras, une chaufferie/lingerie, une salle d'eau avec w.c séparé, un couloir, trois chambres avec pla-

card, une salle de bains, w.c. une chambre avec salle d'eau. Dans le jardin : trois cabanons. Un garage + emplacement voiture. Le tout sur une parcelle de 723m². Emprise au sol de 70 %.
Classe énergie : E
Prix HNI : 403 000,00 € dont 3,33% Hon. TTC charge acq.
Prix Hors Hon. : 390 000,00 €
Réf : J21

Sortie Port Joinville

maison d'habitation comprenant, une salle à manger avec coin cuisine, une arrière cuisine, une véranda, un salon, dégagement, trois chambres, une salle de bains, w.c.
A l'extérieur : un garage. Cour. Le tout sur une parcelle de
Classe énergie : en cours
Prix HNI : 279 000,00 € dont 3,33% Hon. TTC charge acq.
Prix Hors Hon. : 270 000,00 €
Réf : T114

Port Joinville

Bâtiment comprenant 3 appartements se composant chacun d'une pièce de vie avec coin cuisine, une chambre, une salle d'eau, w.c. Jardin privatif, local à vélos. Classe énergie : en cours.
166 000,00 € Honoraires inclus/ par appartement
Prix hors hon : 160.000,00 €/ appartement
Réf : T110

Ker Chalou

Maison d'habitation se composant : une entrée, une salle à manger, un salon, une cuisine, une véranda, un couloir, trois chambres, une salle de bains, un W.C. Piscine.

Garage avec local piscine. Garage indépendant.

A l'extérieur, logement comprenant en rez-de-chaussée : un séjour, une cuisine repas, une salle d'eau. A l'étage : une salon, trois chambres, un W.C.
Classe énergie : en cours
526 672,00 € Honoraires inclus
Réf : V55

Port Joinville

Appartement se composant d'une pièce de vie, une salle d'eau w.c. A l'étage : une pièce, une chambre.
PRIX HNI : 135.000,00 €
Prix Hors Hon. : 130.000,00 €
Réf : C170

TERRAINS

Saint Sauveur

parcelle de terrain à bâtir de 222m² avec une emprise au sol de 30%.
Prix HNI : 52 800,00 € dont 5,60% Hon. TTC charge acq.
Prix Hors Hon. : 50 000,00 €
Réf : B66

La Meule

Parcelle de terrain viabilisée de 551m² avec une emprise au sol de 50%.
Prix HNI : 101 000,00 € dont 4,66% Hon. TTC charge acq.
Prix Hors Hon. : 96 500,00 €
Réf : P41-5

Sortie de Port Joinville

Parcelle de terrain de 756m² avec une emprise au sol de 70%.
Prix HNI : 118 200,00 € dont 4,23% Hon. TTC charge acq.
Prix Hors Hon. : 113 400,00 €
Réf : G62-4



Honoraires de négociation TTC :

- de 0 à 45735 € : 6 %
- au dessus de 45735 € : 3 %
(TVA au taux de 20%)

HORAIRES D'OUVERTURE DE L'ETUDE

Du lundi au vendredi
de 9h00 à 12h30 et de 14h00 à 18h00
Le samedi sur rendez-vous



Proprietes-privées.com

Aude BENETEAU

06-78-89-33-55

a.beneteau@proprietes-privées.com



Pour cette fin d'année voici ma sélection



**N151 076
PORT JOINVILLE**

Maison proche port composée d'une pièce de vie, une cuisine, salon avec cheminée, une salle de bain, trois chambres, une mezzanine, un wc, une buanderie et une salle annexe. L'ensemble sur un terrain clos.

DPE: E
374 360€ FAI

**N132 145
PROCHE PORT**

Maison neuve au calme d'une rue composée d'une belle pièce de vie, une cuisine équipée, deux chambres, une salle de bain et douche, une buanderie, un garage. Belle opportunité !

DPE :C

**N134 520
PORT JOINVILLE**

En Front de Port bâtiment authentique et emblématique composé sur 2 étages de 20 pièces à aménager comme il se doit et au rez de chaussé d'un grand garage et de deux pièces de stockage. Superbe projet en vue !

DPE :NS
478 350€ FAI

**N148 228
VUE MER**

Au calme de son chemin, maison familiale sur parc de plus de 6000m², composée d'une pièce de vie avec cheminée, une cuisine, trois belles chambres avec salle d'eau, un wc, une buanderie. A l'étage une chambre avec vue mer. Un garage. Zénitude assurée !

DPE : G
746 500€ FAI

**N145 389
CENTRE YEU**

Adorable maison sans travaux composée d'une petite pièce de vie avec coin cuisine, une chambre, une salle d'eau, un wc et une mezzanine. Un jardin ensoleillé tout au long de la journée.

DPE : D
249 500 € FAI

N129 473

QUEST

Authentique maison de pêcheur soignée composée d'une pièce de vie, une cuisine, un salon avec cheminée et four à pain, deux chambres dont une avec salle d'eau, une salle d'eau, une mezzanine, une buanderie, un wc. Un jardin clos avec une belle terrasse.

DPE:F

**N150 866
PORT JOINVILLE**

Au calme d'une rue maison composée d'une pièce de vie avec cheminée, un salon, une cuisine, une salle d'eau, trois chambres, un wc, deux garages dont un de 140m² l'ensemble sur un jardin clos sans vis à vis.

DPE :
603 000€ FAI

**N150 139
PORT JOINVILLE**

Au calme d'un village, adorable maison en parfait état composé d'une belle pièce de vie avec cuisine, un salon indépendant, deux chambres, une salle d'eau et un WC. A l'étage, une chambre et une salle d'eau avec WC. Une remise. Deux terrasses ensoleillées toute la journée.

DPE : D
363 965€ FAI

**N142 330
CENTRE YEU**

Maison très sympa a aménager à votre gout, elle se compose d'une pièce de vie, une cuisine, une salle d'eau, 2 chambres, un wc. A l'étage une chambre avec salle de bain. Jardin ensoleillé toute la journée. un garage.

DPE : NS
300 000€ FAI

**N142 664
PORT JOINVILLE**

Au calme, maison ancienne soignée composée d'une belle pièce de vie avec cheminée, une cuisine, une chambre, une salle d'eau wc. A l'étage un grand dortoir, une chambre, une salle de bain avec wc. Dans le jardin clos de murs en pierre sèche, appetitis à exploiter sans limite. Coup de Cœur assuré !

DPE : NS
530 000€ FAI

N148 395

PORT JOINVILLE

Maison spacieuse composée d'une cuisine, un salon avec une cheminée, 3 belles chambres, une salle d'eau et un garage. Beau jardin arboré ensoleillé toute la journée.

DPE : E
405 500€ FAI

**N144 704
PROCHE PLAGE EST**

Maison au calme proche plage composée une pièce de vie avec cheminée, une cuisine, 3chambres dont une avec salle d'eau wc, une buanderie, un garage. Une belle terrasse avec barbecue idéale pour accueillir famille et amis. Jardin ensoleillé tout la journée de plus de 1500m².

DPE : D
775 000€ FAI

**N146 876
PORT JOINVILLE**

Au calme d'un petit village, adorable maison composée d'une pièce de vie avec cheminée, une cuisine ouverte, une salle d'eau, un wc deux chambres avec placard. Dans le jardin clos de mur une remise en pierre sèche. Calme assuré.

DPE : E
343 000€ FAI

**N132 938
EXCLUSIVITE-PROCHE PORT**

Au calme d'une rue maison composée d'une cuisine, un salon, une salle de bain, deux chambres, un wc. Un garage. Jardin entièrement clos.

DPE :NS
239 000€ FAI

N 140 054

CENTRE YEU

Maison en parfait état, elle se compose d'une pièce de vie avec cheminée, une salle d'eau, 2 chambres, un wc, un garage. Jardin arboré

DPE : D

Encore une année qui se termine, en cette occasion, je souhaite tous vous remercier pour la confiance que vous me témoignez chaque jours en me proposant de vous accompagner dans votre projet.

Toute l'équipe de Propriétés Privées se joint à moi pour vous souhaitez de bonnes fêtes de fin d'année.

Souhaitant que 2018 soit pour vous l'année de toutes vos réussites.

A bientôt

Aude



Proprietes-privées.com





Sabias Immobilier



Transaction - Estimation - Conseil

EXCLUSIVITE

A découvrir sans tarder

Village "Saint Sauveur", au calme d'un passage privé, maison d'habitation récente (surface hab. 95 m²) :

- RDC : salon/SAM avec cuisine aménagée et équipée, 2 CH, SDB, WC ;
- à l'étage : CH, un espace SDE ;
- Terrasse, abri de jardin, jardin, piscine (possibilité de la supprimer).

Le tout sur une parcelle de 600 m².

DPE : en cours. Prix : 381 100 €*

*Hon. inclus charge acquéreur : 3 % TTC (Prix 370 000 € hors honoraires)

Réf : 290

EXCLUSIVITE

Charme ancien

Calme au cœur du village de "La Meule", venez découvrir cette maison en pierre (surface hab. 84 m², surface utile 172 m²) : salon, SAM, cuisine, buanderie, 2 CH, SDE, WC ;

garage, atelier, véranda et jardin.

Le tout sur une parcelle de 460 m².

DPE : En cours.

Prix : 566 500 €*

*Hon. inclus charge acquéreur : 3 % TTC (Prix 550 000 € hors honoraires)

Réf : 349

EXCLUSIVITE

A découvrir sans tarder

Entre "Saint Sauveur" et "Ker Bossy", un terrain constructible d'une superficie de 628 m².

Emprise au sol de 30 %.

Tout à l'égout à proximité.

Prix : 108 675 €*

*Hon. inclus charge acquéreur : 3,5 % (Prix 105 000 € hors honoraires)

Réf : 350

Charme ancien

Au cœur de "Port Joinville" au calme, Maison d'habitation (surf. hab. 139 m²) :

RDC : entrée/couloir, salon/SAM avec cuisine aménagée, CH, SDB et WC ;

Étage : 2 CH, SDB, WC ;

Abri de jardin, coin patio, pièce, puits et jardin clos.

Le tout sur une parcelle de 375 m².

DPE : F.

EXCLUSIVITE

Pour les passionnés du village

Au cœur de "La Meule", au calme, Propriété bâtie (surface hab. 55 m²) :

- Maison d'habitation : salon/SAM avec coin couchage et coin cuisine, buanderie/SDE/WC ;

- Annexe : pièce, abri de jardin ;

- Atelier et terrain constructible.

Le tout sur une parcelle de 1038 m².

DPE : F.

Prix : 284 625 €*

*Hon. inclus charge acquéreur : 3,5 % TTC (Prix 275 000 € hors honoraires)

Réf : 293

EXCLUSIVITE

Pour les passionnés de pierre

Au cœur de "Port Joinville", au centre des commerces, maison d'habitation offrant différentes possibilités d'aménagements (surface hab. 106 m²) :

RDC : salon, cuisine, cave ;

1^{er} étage : CH, SDE et WC ;

2nd étage : CH.

Le tout sur une parcelle de 55 m².

DPE : En cours. Prix : 350 200 €*

*Hon. inclus charge acquéreur : 3 % TTC (Prix 340 000 € hors honoraires)

Réf : 276

EXCLUSIVITE

Pour les passionnés de balade

Entre "Saint Sauveur" et "La Meule", Maison d'habitation au calme (surface hab. 85 m²) :

salon/SAM, cuisine, 3 CH, SDB, WC,

garage, terrasse et jardin autour.

Le tout sur une parcelle de 518 m².

DPE : E.

Prix : 396 550 €*

* Hon. inclus charge acquéreur : 3 % TTC (Prix 385 000 € hors honoraires)

Réf : 197

Juste à poser ses valises

Au cœur du village de "Cadouère", Maison d'habitation en parfait état (surface hab. 61 m²) :

entrée, salon, cuisine aménagée,

mezzanine, salle d'eau, WC ;

Étage : CH ;

Remise et jardin.

Le tout sur une parcelle de 218 m².

DPE : E.

Prix : 249 953 €*

*Hon. inclus charge acquéreur : 3,5 % TTC (Prix 241 500 € hors honoraires)

Réf : 280

Juste à poser ses valises

Au calme, sur chemin de terre, au cœur du village de "La Meule",

Maison en parfait état (surf. hab. 94 m²) :

salon/SAM, cuisine aménagée et

équipée, 3 CH dont une à l'étage avec

WC, SDB, WC ; garage avec galetias,

terrasse et jardin autour.

Le tout sur une parcelle de 950 m².

DPE : D.

Prix : 473 800 €*

*Hon. inclus charge acquéreur : 3 % TTC (Prix 460 000 € hors honoraires)

Réf : 344

EXCLUSIVITE

Exceptionnelle et rare

Coeur de "Ker Chauvineau",

Maison d'habitation à restaurer : cuisine,

grande pièce de vie, remise, jardins.

Le tout sur une parcelle de 135 m².

DPE : NS. Prix : 186 300 €*

* Hon. inclus charge acquéreur : 3,5 % TTC (Prix 180 000 € hors honoraires)

Réf : 130

Détente assurée

Aux "Martinières",

Propriété bâtie (surface hab. 156 m²) :

salon, SAM, cuisine, buanderie, 4 CH,

2 SDE, SDB, 3 WC ;

Garage, piscine, local piscine, terrasse en

Pierre et terrain autour.

Le tout sur une parcelle de 1958 m².

DPE : D.

Belle parcelle

Dans le village de "La Croix",

Au calme sur chemin de terre,

Venez découvrir ce terrain constructible

d'une superficie de 1627 m².

Emprise au sol de 10 %.

Prix : 258 750 €*

*Hon. inclus charge acquéreur : 3,5 % TTC (Prix 250 000 € hors honoraires)

Réf : 345

*Laëtitia et Anne-Laure sont heureuses de vous accueillir à l'agence située au
11 rue Calypso (à côté de la boulangerie Au Feu de d'Yeu)*

**Tél. 02 51 59 09 05 / 06 12 16 68 95 - mail : sabiasimmobilier@gmail.com
Site de l'agence : www.sabias-immo-yeu.fr**





Sabias Immobilier



Transaction - Estimation - Conseil

La plage à deux pas, juste à poser ses valises

A l'Est de l'Île, au calme,
Venez découvrir cette propriété bâtie
entièrement refaite (surface hab. 157
m²) : salon/SAM, cuisine aménagée et
équipée, buanderie, 6 CH, 2 SDE, SDB,
3 WC, pièce, garage, terrasse en pierre et
jardin constructible. Le tout sur une par-
celle de 720 m².
DPE : En cours.
Prix : 916 700 €*
*Hon. inclus charge acquéreur : 3 % TTC
(Prix 890 000 € hors honoraires)
Réf : 297

Jouxtant la zone naturelle

Proche du village de "Ker Bossy",
sur chemin en terre, terrain constructible
d'une superficie de 466 m².
Emprise au sol de 50 %.
Tout à l'égout à proximité.
Prix : 79 889 €*
* Hon. inclus charge acquéreur : 3,9 % TTC
(Prix 76 890 € hors honoraires)
Réf : 9

Proche de "Saint Sauveur"

Maison d'habitation (surface hab. 69 m²) :
RDC : salon/SAM, cuisine aménagée
et équipée, SDE, WC ;
Etage : CH ;
Garage et terrain autour constructible
(emprise au sol de 30 %).
Le tout sur une parcelle de 1066 m².
DPE : E.
Prix : 370 800 €*
*Hon. inclus charge acquéreur : 3 % TTC
(Prix 360 000 € hors honoraires)
Réf : 249

Charme ancien

Coup de cœur à "Port Joinville" au calme
Propriété refaite (surface hab. 116 m²) :
entrée, salon, cuisine/SAM,
buanderie, 4 CH, SDB, SDE, WC ;
garage à vélo, puits et jardin
entouré de murs de pierre.
Le tout sur une parcelle de 416 m².
DPE : En cours.
Prix : 659 200 €*
*Hon. inclus charge acquéreur : 3 % TTC
(Prix 640 000 € hors honoraires)
Réf : 338

Maison familiale

Au cœur de "Port Joinville" au calme,
Propriété bâtie (surface hab. 129 m²) :
salon/SAM, cuisine aménagée
et équipée, véranda, 3 CH, SDE, WC,
2 garages avec chacun galetias,
atelier, patio, piscine
et jardin constructible.
Le tout sur une parcelle de 994 m².
DPE : en cours.
Prix : 597 400 €*
*Hon. inclus charge acquéreur : 3 % TTC
(Prix 580 000 € hors honoraires)
Réf : 244

Endroit calme

Proche du village de "Ker Borny",
Maison d'habitation (surface hab. 106 m²) :
salon/salle à manger, cuisine, 3 CH,
buanderie avec galetias, SDB, WC ;
Jardin autour constructible.
Emprise au sol 70 %.
Le tout sur une parcelle de 1358 m².
DPE : En cours.
Prix : 391 400 €*
*Hon. inclus charge acquéreur : 3 % TTC
(Prix 380 000 € hors honoraires)
Réf : 318

Grand potentiel

A proximité de "Port Joinville",
Maison d'habitation, au calme,
(surface hab. 167 m²) :
RDC : 5 pièces et garage ;
Etage : salon, SAM, cuisine, 3 CH,
WC, SDB, balcon ;
Jardin autour constructible.
Le tout sur une parcelle d'environ 731 m².
DPE : En cours.
Prix : 300 150 €*
*Hon. inclus charge acquéreur : 3,5 % TTC
(Prix 290 000 € hors honoraires)
Réf : 309

Calme assuré (page 2)

A "Port Joinville", au fond d'une impasse,
Venez découvrir ce terrain constructible
d'une superficie d'environ 704 m².
Emprise au sol de 70 %.
Tout à l'égout à proximité.

Proche côte sauvage

A l'ouest de l'Île, propriété idéalement
située pour les balades en pleine nature
(surface hab. 121 m²) :
entrée, salon/SAM avec cuisine ouverte,
3 CH, SDB, WC, buanderie ;
garage, terrasses, piscine et terrain
constructible.
Emprise au sol de 30 %.
Le tout sur une parcelle de 925 m².
DPE : D
Prix : 463 500 €*
*Hon. inclus charge acquéreur : 3 % TTC
(Prix 450 000 € hors honoraires)
Possibilité d'acquiescer la propriété sur une
parcelle de 1675 m²
au prix de 512 940 €*
*Hon. inclus charge acquéreur : 3 % TTC
(Prix 498 000 € hors honoraires)
Réf : 99

Juste à poser ses valises

A l'Est de l'Île, maison d'habitation en
parfait état (surface hab. 105 m²) :
Salon/SAM et cuisine ouverte
aménagée et équipée, 3 CH, SDE, WC,
buanderie, dressing ;
Garage, piscine et jardin.
Le tout sur une parcelle de 1090 m².
DPE : En cours.
Prix : 705 550 €*
*Hon. inclus charge acquéreur : 3 % TTC
(Prix 685 000 € hors honoraires)
Réf : 358

A découvrir sans tarder

A "Port Joinville", Propriété bâtie à
rafraîchir (surface hab. 92 m²) :
- Maison d'habitation :
salon, cuisine, 2 CH, SDB, WC ;
- Annexe : cuisine, CH, SDE, WC ;
- Garage attenant, garage
indépendant et jardin.
Le tout sur une parcelle de 550 m².
DPE : En cours.
Prix : 319 300 €*
*Hon. inclus charge acquéreur : 3 % TTC
(Prix 310 000 € hors honoraires)
Réf : 324

*Laëtitia et Anne-Laure vous souhaitent
de joyeuses fêtes de fin d'année*

Tél. 02 51 59 09 05 / 06 12 16 68 95 - mail : sabiasimmobilier@gmail.com
Site de l'agence : www.sabias-immo-yeu.fr





Faire plus pour votre bien



Vous souhaitez vendre votre bien ? Je vous propose un accompagnement personnalisé de l'estimation initiale à sa juste valeur jusqu'à la signature de l'acte authentique.

Mes engagements :

Une large diffusion sur les sites immobiliers professionnels

Mon expertise du marché de l'immobilier à l'île d'Yeu

Une visibilité optimale de votre bien auprès des acquéreurs potentiels



Francine HAUPERT

Conseillère en Immobilier à l'île d'Yeu

07 60 75 86 14

Site web : francine.hauptert.capifrance.fr

Mail : francine.hauptert@capifrance.fr

Vie municipale

Transport à la demande : collaboration entre l'Entraide et la commune

Le service de transport à la demande mis en place l'an passé par la commune pour les personnes âgées pendant l'interruption des navettes ID Bus a rencontré peu d'écho. « *Seules deux personnes ont fréquenté le service offert avec les compagnies de taxi. Le critère d'inscription (personnes non imposables) a sans doute été trop strict* » constate Sylvie Groc, première adjointe au maire.

Pour cet hiver, l'Entraide a proposé de véhiculer les anciens. Sept conducteurs bénévoles sont sur les rangs. La commune met à la disposition de l'association son véhicule de 9 places adapté aux personnes à mobilité réduite. Le transport à la demande est possible tous les jours de 9 h à 12 h30 et de 15 h à 18 h 30 (sauf jours fériés). Il est ouvert aux personnes de plus de 65 ans, pour aller à des rendez-vous médicaux (ne relevant pas d'une prise en charge sanitaire ou sociale), pour se rendre au port ou au bourg ou faire ses courses. Pour en bénéficier, il suffit de s'inscrire une bonne fois pour toute au CCAS (rue du Puits neuf). Et d'appeler l'Entraide les lundi et mardi précédant le jeudi du transport. Selon le revenu fiscal, l'aller-retour coûte 4 à 7 €. Adjointe chargée de l'action sociale, Anne-Claude Cabilic « *remercie les bénévoles de l'Entraide qui ont proposé cette formule. C'est une année d'essai. Le cas échéant, nous l'adapterons pour trouver la solution la plus adaptée* ».

Lancement du projet de médiathèque au Petit Chiron

Le 17 octobre, le conseil municipal a approuvé le projet de programme d'un équipement socio-culturel qui devrait prendre place au Petit Chiron et lancé la procédure de mise en concurrence pour retenir le groupement de maîtrise d'œuvre. D'une surface supérieure à 1 000 m², cet équipement regrouperait : une médiathèque (562 m²) intégrant un espace numérique (45 m²), les

services du patrimoine avec un espace d'exposition et un atelier d'archéologie (195 m²), les archives communales (86 m²) ainsi que le centre de loisirs Les Trains Bottes (247 m²). Le coût des travaux, hors voirie, est estimé à 3, 215 M€ HT et celui du mobilier et des matériels à 155 000 € HT. Selon le plan de financement prévisionnel, la commune prendrait à sa charge près de 40 % de l'investissement, soit 1, 256 M€ HT. Elle sollicitera le département, la région et l'État pour les 60 % restants. Les crédits nécessaires à la réalisation de cette opération sont prévus aux budgets 2017, 2018 et 2019.

Constitution de réserves foncières : 557 000 €

Le 17 octobre, le conseil municipal a décidé d'acheter :

- deux parcelles aux Grands Prés, rue Clémenceau, de 2 174 m², pour un montant de 305 000 €, en vue de réaliser à terme un équipement collectif à proximité du groupe scolaire des Sicardières. Cette acquisition conforte une propriété communale existante ;
- une parcelle de 2 610 m² pour la somme de 36 540 € au sud-est de la zone artisanale de La Marèche, en vue d'agrandir celle-ci ;
- une parcelle de 3 263 m², route de la Tonnelle, pour un montant de 75 520 € en vue de programmer une opération d'habitation ;
- un immeuble sur une parcelle de 208 m² rue Neptune pour 140 000 € afin d'étendre l'espace traiteur et d'optimiser le fonctionnement de la salle des fêtes du Casino.

Projet de logements sociaux à Saint-Sauveur

Le 17 octobre, le conseil municipal a approuvé le principe de mener deux opérations de logements locatifs aidés au bourg et d'en confier la réalisation à Vendée Habitat. Une dizaine de logements seraient construits aux Rieux (entre les impasses de la Grappe et des Rieux), et sept dans le jardin du presbytère. « *Il s'agit de maintenir au bourg des habitants à l'année*

ainsi que les commerces » a précisé le maire. « *Au presbytère, la construction s'inspirera de l'urbanisation existante, avec des ruelles traversantes. Nous continuons à fabriquer le bourg* ».

Vente de 2 lots au « billard club »

Deux lots de la propriété communale du billard club ont été cédés respectivement au prix de 74 085 € (449 m²) et 70 125 € (425 m²), soit 165 €/m². Il en reste trois à vendre.

Remplacement des Soleil Pac

La commune va acquérir deux compacteurs solaires d'ordures ménagères neufs pour remplacer ceux installés sur les parkings Neptune et de la Chapelle voici six ans et achetés d'occasion. « *Avec des tambours de 60 l, cela évitera les éléments indésirables tels bois ou ferrailles qui bloquent les dispositifs* » précise Patrick Bernard, adjoint à l'environnement.

Identification des biens vacants et sans maître

Dans le cadre du projet Terres Fertiles qui vise à développer l'agriculture à l'île d'Yeu, la commune a décidé de confier à la SA-FER (société d'aménagement foncier et d'établissement rural) la recherche des propriétaires de terrains situés en zone agricole et en zone naturelle qui n'ont pu être identifiés par le Comité de développement de l'agriculture – plusieurs centaines de parcelles sont concernées. Si des parcelles sont déclarées sans maître, elles pourront devenir propriété de la commune.

Acquisition d'un broyeur de végétaux.

Financé pour moitié par Trivalis et l'ADEME, un second broyeur mobile de végétaux (15 000 €) va être acheté par la commune afin de produire du broyat au plus près des lieux d'intervention des services voirie et environnement. « *Cela permet de fertiliser les sols, de réduire l'apport de végétaux au*

centre de la Gravaire et d'optimiser la gestion des chantiers en évitant manutention et aller-retour » souligne Patrick Bernard.

Le point sur Yeu 2030

Avec le programme Yeu 2030 initié en 2010, la commune avait pour objectif de faire de l'île un territoire d'accueil pour l'expérimentation de projets innovants, notamment dans le domaine de la transition énergétique, en partenariat avec le SYDEV, le syndicat départemental d'énergie et d'équipement de la Vendée. N'ayant pas développé une offre de services dédiée ni généré de prestations, elle a réévalué ses ambitions depuis 2014. Un avenant à la convention qui la lie au conseil régional doit être signé pour prendre acte de ce qui a été réalisé et réévaluer à la baisse les subventions régionales.

À ce jour, les principaux projets envisagés dans le cadre de Yeu 2030, en cours d'étude, de développement ou d'expérimentation sont les suivants : une station de recharge en hydrogène, avec production *in situ* par électrolyse, testée avec les trois véhicules utilitaires à hydrogène de la mairie ; le stockage d'énergie sous forme d'air comprimé dans l'ancienne usine de la SPAY ; une éolienne pédagogique au collège des Sicardières avec stockage d'énergie dans des batteries d'occasion ; un bus 100 % électrique ; une unité de micro-méthanisation à partir des déchets organiques ; la gestion automatisée et raisonnée de l'énergie consommée dans des bâtiments publics (smart grids ou réseaux intelligents).

Les dépenses de Yeu 2030 sur la période 2013-2017 sont estimées à 305 000 € dont près de 80 % concernent des frais de personnel (chef de projet). Elles sont couvertes à hauteur de 38 % par la commune, la région et le SYDEV en prenant respectivement à leur charge 42 % et 20 %.

Monik Malissard

ANNUAIRE

Numéros utiles :

Mairie : 02.51.59.45.45
Office du Tourisme : 02.51.58.32.58

Numéros d'urgences

Cabinet médical : 02.51.59.39.00
Urgence du soir et week-end : 02.51.44.55.66
Urgence vitale : 15 (SAMU)
Gendarmerie : 17
Pompiers : 18 ou 112
Crossa Etel : 02.97.55.35.35 ou 112
Sémaphore : 02.51.58.31.01

la
gazette
annonces
Journal Gratuit

2, place de la Norvège
85350 Ile d'Yeu
Année de création : 1997
N° Siret : 412 211 484 00016
Directeur de publication :
Stéphane GUERINEAU
Tél. 02 51 59 46 00

Les annonceurs et auteurs d'articles sont seuls responsables de leurs textes.

Émilie Roy - architecte

Maisons et rénovations à l'Ile d'Yeu
www.emroy-architecte.com
06 71 00 77 77 • cohroy@wanadoo.fr



www.yeu-surveillances.com

INTERFACE : PROPRIETAIRES / LOCATAIRES

accueils, remises des clés, états des lieux,
livraisons, travaux... ouverture, fermeture,
gardiennage, réception des alarmes ...

Tous services à la carte **Tél. 06 60 11 66 50**

FLORIAN MAISTRELLO
ARCHITECTE

Architecture et Maîtrise d'oeuvre sur l'Ile d'Yeu

contact@florianmaistrello.fr 07.60.45.45.03
www.florianmaistrello.fr



B
Concept
ILE D'YEU



Votre Maîtrise d'Œuvre en Toute Sérénité
Donovan BAUDRY

présent sur L'ILE D'YEU toute l'année pour réaliser vos projets :
Maison neuve - Extension - Rénovation
Aménagements intérieurs - Coordination de travaux
4, Bis rue de la Fosse à la Cane • 85350 Ile d'Yeu
Tél. 06 86 11 98 30 • E-mail > donovan.yeu@live.fr

Créa **Déclic** ✓
Communication

Editions - sites internet

Flyers - Brochures - Affiches - Cartes de visite
Autocollants - Enseignes - Sites internet

Tél. 06 68 74 23 18

Mail : createcltic@orange.fr

ALL
Box

20 ans d'expérience

06 32 24 07 31

allbox44@gmail.com
44680 SAINTE PAZANNE

Nantes — Sainte Pazanne — Fromentine

LOCATION
Garde-meubles

A partir de
29€ttc
par mois

www.all-box-location44.com

ACCES 24H/24 - 7J/7



COVERING SOLUTIONS

AFFICHEZ-VOUS

- Marquage adhésif sur tous véhicules

- Enseignes non électrifiées-PVC-Aluminium

NAUTISME

- Covering total ou partiel de coque

- Bandes de flottaison, déco tte marque

Olivier Penard : 06-98-41-85-66 - o.penard@covering-solutions.com



MICRO INFORMATIQUE

Pierre GEFROY

DEPANNAGE A DOMICILE,
WIFI, INSTALLATION DE MATERIEL,
EVOLUTION DE VOTRE ENVIRONNEMENT INFORMATIQUE,
CONFIGURATION PC SUR MESURE, CONSEIL, FORMATION
Tél. 06 29 82 67 27



**Dépannage, Formation,
Assistance Informatique**
06-21-57-05-83

Aloha PC (Alexandre)
Intervient dans les
plus brefs délais!

50% déductibles
de vos impôts sur les revenus



Professionnels et Particuliers
ILYCO
TRANSPORTS
• TRANSPORT DE MARCHANDISES
• DÉMÉNAGEMENT YEU / CONTINENT
• SERVICE DÉCHETTERIE

RECHERCHE REPRENEUR

Pour tous renseignements contactez le 06 43 79 48 38

06 62 33 79 12 - contact@ilyco-transport.com

COMPAGNIE vendéenne
Île d'Yeu
Au départ de :
> Fromentine
> La Barre de Monts
> St-Gilles-Croix-de-Vie
> Barbâtre
> Ile de Noirmoutier
02 51 60 14 60
www.compagnie-vendeenne.com

Embarquement immédiat !
Pays de la Pointe des Corbeaux
Port de la Meule
Port de Fromentine

REUNION PUBLIQUE MI-MANDAT

Jeudi 14 décembre 2017 à 20h30 au Casino

Yeu on ice

Pour permettre aux personnes de rejoindre leurs familles et amis sur l'île, les élus ont travaillé en concertation avec les représentants de la Cie Yeu Continent.

Celle-ci a alors décidé d'offrir 50% sur le tarif de la traversée pour 150 places sur 3 allers et retours :

- . Bateaux aller : 21-22 et 23/12 à 9h30
- . Bateaux retour : 26-27 et 28/12 à 8h

Pour le plus grand plaisir de tout le monde et pour animer les fêtes de fin d'année, la mairie installe une patinoire éphémère de 144m² sur le parking quai de la Chapelle du **20 décembre au 6 janvier prochain**.

Ces 3 semaines de glisse seront une nouveauté pour les vacances de Noël.

Un énorme sapin et un marché de Noël seront aussi de la partie. Un appel aux commerçants et aux associations est donc lancé pour l'agrémenter.

PRATIQUE

Horaires : tous les jours de 10h à 13h et de 15h à 19h

Nocturnes : les 23 et 30/12/2017

Coût : 2€ la location de patins sans durée limitée - Tout public

Un soutien financier est apporté par l'association « Les Farfadets » qui perçoit chaque année un don des bénévoles qui organisent le réveillon de la St Sylvestre.

Equipement culturel et de loisir public

Le Conseil Municipal a voté la construction d'un équipement public au Petit Chiron. Cet équipement, de 1090m², accueillera le centre de loisirs des Traine-Bottes et un équipement culturel comprenant une médiathèque, l'espace numérique régional actuellement situé au pôle économique, le service patrimoine, une salle d'exposition et le stockage d'archives municipales.

Le coût estimatif des travaux, matériel et mobilier compris, s'élève à 3 217 698 € HT.

Le plan de financement prévoit la participation de la DRAC : 669 560€, du Département : 359 280€, du Conseil Régional : 62 280€, du CTR : 400 000€, du CPER : 400 000€, du DETR : 177 840€ Ainsi le coût net pour la commune sera de 1 148 738€.

La procédure de mise en concurrence pour le choix du maître d'œuvre a donc été lancée.

L'EHPAD a fêté ses 40 ans



Il y a quarante ans, le 13 octobre 1977, l'établissement les Chênes Verts ouvraient ses portes et accueillait ses 13 premiers résidents.

Pour fêter ce quarantième anniversaire, un repas était organisé le vendredi 13 octobre dernier. Les 57 résidents, le personnel retraité de l'établissement ainsi que les élus locaux étaient conviés.

Bruno Noury, Maire et Conseiller Départemental ainsi que Carole Charreau ont rappelé l'historique de l'établissement et ont remercié le personnel qui fait vivre les Chênes Verts depuis 40 ans. Ils leur ont réitéré leur soutien, les assurant qu'ils étaient les porteurs de leur revendications et qu'ils feraient tout ce qui était en leur pouvoir pour maintenir la qualité de service dans les EHPAD de l'île. Ils ont également évoqué la restructuration future de l'établissement et du quartier avec notamment le regroupement des EHPAD les Chênes Verts et Calypso et l'installation d'une médiathèque qui permettra à l'établissement de continuer à s'ouvrir au monde, à transmettre la mémoire islaïse et encourager le lien social entre les générations.

Après un repas convivial, les bougies ont été soufflées par Mme Marie Henriette Mousnier, 93 ans, résidente des Chênes Verts depuis 20 ans et les agents retraités qui ont vu naître le foyer logement il y a 40 ans. La journée s'est terminée devant un diaporama retraçant les 40 dernières années et remémorant à tous les présents d'émouvants souvenirs.

Derrière de gauche à droite Martine Rambaud (ancienne Directrice des Chênes Verts), Carole Charreau (Conseillère Départementale), Bruno Noury (Maire et Conseiller Départemental), Nathalie Semelin (Directrice des EHPAD Chênes Verts et Calypso), Anne-Claude Cabilic (Adjointe aux Affaires Sociales),

Devant de gauche Les retraités des Chênes Verts : Charlotte Brachet, Solange Borny, Lucette Frioux, Marie-France Ricolleau, Christiane Taraud, Renée Bouteau et Marcelle Borny.

Veni d'Ouesi

Décoration d'intérieur

Bijoux d'exception

Accessoires de mode

Cadeaux pour tous

SUR LE PORT

OUVERT DU 16 DECEMBRE AU 7 JANVIER

BONS CADEAUX

CHEQUES CAD'OYA



**L'association des artisans créateurs
de La Fabrique vous accueille**

VENDREDI ET SAMEDI 10H · 12H30 / 15H30 · 19H

**ET À PARTIR DU 24/12/17 JUSQU' AU 06/01/18
DU MARDI AU SAMEDI 10H · 12H30 / 15H30 · 19H**

VIN CHAUD LE 16/12/17 À 18H

14 rue des Usines à Port-Joinville

www.lafabriqueyeu.com

02 51 26 56 79

Tee-shirts - Polos - Sweats
Homme Femme Enfant Bébé
Casquettes - Montres
Serviettes de plage
Stickers - Porte-clés
Pochettes - Bijoux

Coussins Lin - Torchons Lin
Sets et serviettes de table

YE COLLECTION
15, Quai Carnot
85350 L'île d'Yeu

Marque et modèles déposés

Solderie Le Bric

à

Maison Déco
Loisirs Cadeaux

Brac

Sur 100 m² tout pour la maison

HORAIRES D'OUVERTURE

Du mardi au samedi : de 9h30 à 12h30 et de 15h à 19h

OUVERTURES EXCEPTIONNELLES

LUNDI 4 / 11 / 18 DECEMBRE

DIMANCHE 24 DECEMBRE de 10h à 13h et de 14h30 à 17h30

POUR LES FÊTES DE FIN D'ANNÉE

Vous trouverez de la déco de table (chemin de table, bougies, paillettes ...) de la vaisselle, des cotillons, des jouets, des sapins artificiels et un grand choix de guirlandes électriques et solaires ...

Plein de petits cadeaux à petits prix ...

114 rue Pierre Henry - KER CHALON - 02 28 11 61 41

CARTE DE FIDÉLITÉ
-20% au 6ème achat

Chèque

CAD'OYA

**OUVERT
TOUTE
L'ANNÉE**

**PAS D'IDÉES ?!
PENSEZ AUX BONS
D'ACHAT
DU BRIC A BRAC**



MARCHÉ DE NOËL

VENDREDI 15 DÉCEMBRE
SAMEDI 16 DÉCEMBRE
DE 9H30 À 19H00

DIMANCHE 17 DÉCEMBRE
9H30 À 13H00

PLUS DE 25 EXPOSANTS, DANS LES RUES
RÉPUBLIQUE, GABRIEL GUISTHAU,
COIN DU CHAT

PHOTO AVEC LE
PÈRE NOËL

CHORALE TUTTI CANTI
VENDREDI À 19H00
DANS LA RUE GABRIEL GUISTHAU

ANIMATIONS
DÉGUSTATIONS
VIN CHAUD

ON COMPTE SUR VOUS !!!



**REPEREZ CE STICKER
DANS LES VITRINES DES PARTENAIRES
TENTEZ DE GAGNER LES CHEQUES
CADOYA
ET LEURS GROS LOTS**

Les papillotes de Noël
du 1^{er} au 31 Décembre
organisées par l'UCA

ici à gagner :

LE GROS LOT DE VOTRE COMMERÇANT

et des chèques CAD'OYA



**NOS ACHATS
SONT NOS EMPLOIS**

Parc éolien en mer

Enquête publique du 4 avril au 23 mai 2018

L'enquête publique relative au projet de parc éolien au large de l'île d'Yeu et de Noirmoutier se déroulera du mercredi 4 avril 2018 au mercredi 23 mai 2018. Les permanences des commissaires enquêteurs sur l'île seront ouvertes les

vendredis 20 avril et 11 mai de 10 h à 12 h et de 14 h à 16 h. « *Au regard de l'importance de ce projet et des débats qu'il suscite* », l'association Yeu Demain considère que « *l'organisation ainsi arrêtée de cette enquête publique présente*

tous les ingrédients pour générer de la frustration et du mécontentement ». Le 21 novembre, elle a demandé par courrier à la préfète de la région des Pays de la Loire de reconsidérer le nombre de permanences et leurs créneaux horaires. À

titre de comparaison, 7 permanences ont eu lieu sur l'île lors de l'enquête publique sur l'hélistation.

M.M.

Un calendrier 2018 au profit de la SNSM

Pierre, il joue du violon qui fait chanter, danser et tourbillonner. Il a posé ses valises sur l'île voici trois ans. Il a eu l'envie d'exprimer sa gratitude pour l'accueil qui lui est accordé. Alors un projet de calendrier est né. Un grand calendrier très chic avec les horaires de marée et les sourires « dou bounnes faces du Cailou » pour égayer chaque mois de l'année : Renée, Nénesse, Germaine, Zaza, Pépé, Jeannot et les autres... Pierre a fait équipe avec Perrine pour les photographies et Bruno Mousnier pour le graphisme. Les recettes de la vente des calendriers seront intégralement versées à la station SNSM de l'île d'Yeu.

M.M.

En vente 15 € à la Maison de la presse



Renée et Gaby, photo © Perrine Meynard

Regards photographiques sur la vie insulaire

Un regard photographique sur les îles, hors des clichés, porté par des professionnels de la photo sur les insulaires, au travers de tranches de vie saisies par des objectifs curieux et bienveillants.

La revue *îles* se veut l'expression de cette sensibilité, captée au cœur de l'insularité des îles de Manche et d'Atlantique, quand elles vivent leur identité, chacune à son rythme, chacune à sa façon, qu'elles se comprennent et se complètent et se dévoilent. L'ensemble de ces territoires regroupe 15 000 personnes, population d'une petite ville ; ici, ce sont les îles du Ponant. La vie sur chacune d'elles, difficile parfois, heureuse souvent, n'oublie pas la solidarité, garde des valeurs humaines et fait tout pour les préserver. Le Festival des Insulaires, qui a lieu chaque année sur une île différente, confirme par son succès, ce sentiment d'appartenance à une communauté forte.

La revue *îles*, avec son œil photographique porte un regard complice, à travers des reportages qui illustrent cette vie intérieure, sur le vrai caractère de ces territoires. Le traduire en livre, est la raison d'exister de cette revue. C'est ce qui a attiré le regard artistique des photographes. Des photos qui parlent toutes seules, accompagnées de brefs commentaires.

À l'île d'Yeu, pour le n°1, J B Millot, portraitiste, s'est posé au café du Centre pour en tirer des portraits sensibles. Pour le n°2, Xavier Dubois, photographe free lance a ouvert son objectif aux associations qui fréquentent la Citadelle et les a fixées.

Le numéro 1, revue de 210 pages, est sorti avant l'été, a été mis en vente dans plusieurs endroits sur l'île au prix de 29 €. Le numéro 2 va paraître dans les premiers jours de décembre et sera en vente au prix de 29 €.

- à la Maison de la Presse
- chez Tintin
- à la Fabrique

N° 1 et 2 peuvent être couplés. Vendus au prix de 55 €, c'est une bonne idée pour un cadeau de Noël !

Vous pouvez consulter le site : www.larevuedesiles.fr



LE MARCHÉ FLEURI

INTERFLORA

Spécial fêtes

Attention ! Ouvert le 24 et le 31 déc. de 9h à 17h

Fermé le 25 décembre et le 1er janvier

Place du Marché - Port Joinville

02 51 59 25 25

marche-fleuri@orange.fr

INTERFLORA et Vente Par Correspondance

Didier, Mohana, Brigitte, Manon, à votre service

OUVERT : du lundi au samedi : 9h30 - 12h30 / 15h30 - 19h00
le dimanche : 10h00 - 13h00



eureka
MA MAISON

Quincaillerie Droguerie Cosca

Place "La Pylaie" - Ile d'Yeu - 02 51 58 30 38



eureka
MA MAISON

VOS ENVIES, NOTRE EXPERTISE

Commandez
en ligne
24h/24

www.eureka-liledyeu.fr

Ets ISLAIS MARTIN

POMPES FUNÈBRES ISLAISES

5 Rue Georges Clémenceau

-20% sur les modèles d'expositions (hors pose)

Contrat obsèques par des professionnels du funéraire

OUVERT DU LUNDI AU VENDREDI de 10h00 à 12h00

En cas de décès 9h30 - 12h30 / 15h30 - 18h30 du lundi au samedi

Tél : 02 51 58 40 41 pf.islaismartin@orange.fr

Didier, Cyril, M-Laure, Antoine, Isabelle, à votre service sur rendez-vous.

Habilitation Préfectorale 96-85-122

ENTRETIEN - RENOVATION

VENTE MONUMENT GRANIT à partir de 1355 € hors pose / gravure / et transport
CREATION DE TOMBE BLANCHE

« C'est le printemps » pensez à nous contacter pour peindre vos tombes blanches
Contrat d'entretien à l'année ...

Comptoir
de la Décoration

**GROSSISTE
POUR LES ARTISANS PEINTRES
MAGASIN OUVERT AUX PARTICULIERS
ET PROFESSIONNELS**

PEINTURE PROFESSIONNELLE
DE FABRICATION FRANÇAISE



*Venez découvrir toutes les gammes
de peintures ainsi qu'une multitude
de teintes qui habilleront votre habitat
Intérieur extérieur du sol au plafond*

Collections de revêtements de sol

Carte de fidélité

Chèque Cad'Oya acceptés

Petit coin café pour prendre le temps de choisir

LIVRAISON GRATUITE

9, rue Calypso - BP 112 - 85350 L'ILE D'YEU

Tél : 02 51 58 73 53

Email : comptoir.deco.yeu@gmail.com

Siret N° 82855199400019

MEUBLES RAD'YEU

Elisabeth ROUET

À L'ETAGE DU MAGASIN DE CUISINES VILLARBU

LITERIE - MEUBLES
SALON - DECO
MOBILIER DE JARDIN ...

**Pensez aux idées cadeaux
Pour vos fêtes de fin d'année**
Bonnes fêtes à tous

PROMO LITERIE

SOLDES
du 10 janvier au 20 février 2018
Minimum -20% sur le stock

OUVERT DU MARDI AU SAMEDI
de 9H30 à 12H00 et de 15H00 à 18H30
(Fermé lundis, dimanches et jours fériés)

Rue du Nord 85350 Ile d'Yeu

Tél. 02 51 26 52 17

Association Le Container

les choses se réparent et les liens se tissent

« On n'est pas un prestataire de réparation mais un atelier collaboratif » s'exclame Nicolas Freslon, président du Container. L'association qui organise chaque deuxième dimanche du mois un atelier Répare Tout' fonctionne comme une auberge espagnole : on y trouve ce qu'on y apporte. Les unes et les uns mettent au pot leurs connaissances et leurs compétences – en bricolage, menuiserie, mécanique, couture, etc. – et leur désir de les transmettre. Les autres viennent avec leur désir d'apprendre. Initialement, Le Container, créé par le trio Nicolas, Émilie Coulombe et Anne Mallet, avait pour objectif de monter une recyclerie. Mais le projet, qui aurait nécessité des moyens matériels et humains conséquents, s'est avéré trop ambitieux. « C'était trop pour nous et la mairie souhaite en créer une. On se concentre sur les ateliers Répare Tout' ». Mais l'idée de départ demeure : plus on répare et plus on recycle, moins il y a de déchets, moins il y a d'énergie et de matières dépensées pour fabriquer les objets, moins il y a de CO₂ et de polluants émis dans l'atmosphère, et mieux c'est pour la Terre et celles et ceux qui y vivent. « La réparation n'est pas une fin en soi » précise Nicolas. « Réparer est un moyen de rencontre et de partage entre des gens de tous âges et de différents horizons ».

2^e dimanche du mois

Grâce à la mairie qui a mis à sa disposition un local derrière la Fabrique – anciennement occupé par l'Îlot Fromages -, l'association dispose d'un chez soi. Pour le mo-

ment, elle organise un atelier Répare Tout' une fois par mois, ouvert à tout le monde. La réparation de vélos est un classique, de même que la réparation de vêtements et le recyclage de tissus ou l'entretien des outils de jardin. Figurent également au programme, au gré des initiatives des membres du Container, la restauration de meubles ou la fabrication de produits bio – savon, baume à lèvres, déodorant... « On est ouvert à toute proposition dès lors que les personnes prennent les choses en main ». Fabrication d'éolienne domestique, reprise de chaussettes, apprentissage de la soudure... Tous les talents créatifs en lien avec le recyclage et la transition écologique sont les bienvenus. Il suffit d'être adhérent (10 € par an) pour animer un atelier.

Le Container peut aussi accueillir dans son local des réunions et animations d'associations ou de citoyens qui oeuvrent à un monde plus durable. « On souhaite devenir un lieu de rencontre et d'échanges pour les transitionneurs ».

M.M.



Fabrication de produits d'entretien au Répare Tout' du 12 novembre. Photo © Cristi Cohen

Dimanche 10 décembre :

14h30 à 17h00 : Atelier Répare Tout' : réparation de vélos, restauration de petits meubles, fabrication de baume à lèvres.

16h30 : assemblée générale de l'association Le Container.

Le local est situé derrière La Fabrique

BRICO MARCHÉ

Pouvoir tout faire Moins cher

Rue des Artisans, à côté de la déchetterie
CHALLANS

LIVRAISON POSSIBLE
À L'EMBARCADERE
DE FROMENTINE

NOUVEAUX HORAIRES
MAGASIN : DE 9H À 12H30 ET DE 14H À 19H
BÂTI : DE 7H30 À 12H30 ET DE 14H À 19H

2 fois +

DE SURFACE 7200 M²

DE CHOIX

DE NOUVEAUTÉS

BÂTI COUVERT

Mr. Bricolage

On peut compter sur lui.



RUE NEPTUNE 85350 ILE D'YEU - Tél. 02 51 58 51 90

Catalogue Promo Noël
Jusqu'au 24 décembre

Mr. Bricolage

Maison et Jardin

Préparez les fêtes

MAIS PAS TOUT SEUL



DESHUMIDIFICATEURS



Ne laissez pas l'humidité vous pourrir la vie ! la solution : le Déshumidificateur

Pourquoi utiliser un Déshumidificateur ?

La condensation menace votre maison : détérioration de la peinture et de la tapisserie, moisissures et auréoles, pouvant aller jusqu'à favoriser le développement des champignons et des larves qui détruisent le bois.

Votre santé peut aussi en pâtir : difficultés respiratoires, rhumatismes et susceptibilité accrue aux affections.

Petite ou grande surfaces
Toute une gamme de déshumidificateurs



10 L



12 L



16 L

PREPAREZ VOTRE HIVER... CONSOMMABLES CHAUFFAGE

Bois de chauffage
chêne - charme - hêtre - frêne ...



Bûchettes
d'allumage



Filet
de bûches

Palettes bois de chauffage
(chêne - charme - hêtre)

Palette en 33 cm - 1,7 stères (1,2m³) - 249 €
Palette en 50 cm - 1,5 stères (1,2m³) - 219 €



Pellets

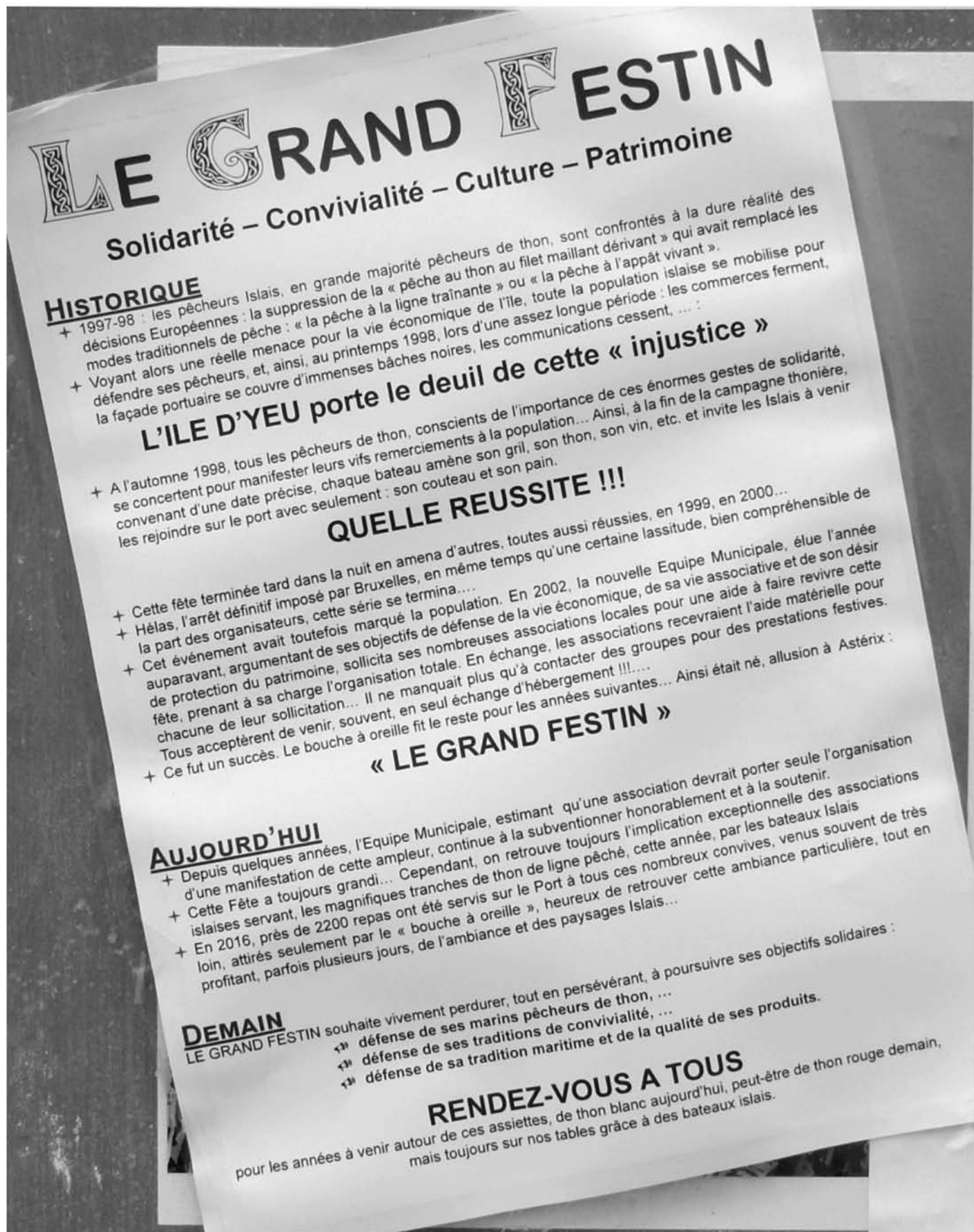


Bûches de
bois densifié



HORAIRES D'OUVERTURE : Du lundi au samedi de 9h à 12h et de 14h à 18h

Le Grand Festin 2017 en images



Ile d'Yeu



Quand la cigale se fait solidaire de la fourmi

Une CIGALES – Club d'Investisseurs pour une Gestion Alternative et Locale de l'Épargne solidaire – s'est constituée en juin afin d'accompagner celles et ceux qui créent ou développent leur entreprise sur l'île. La CIGALES Ilaise, alias la Cigalaise, est affiliée et épaulée par le réseau des CIGALES qui compte 250 clubs actifs en France. Elle réunit une quinzaine de membres désireux de donner un coup de pouce à des porteurs de projet. Deux autres personnes sont en cours d'adhésion. L'aide que la Cigalaise peut apporter à un entrepreneur constitue pour lui une sécurité financière qui rassure les banquiers, ce qui crée un effet de levier pour l'obtention de prêts. Agriculteur, artiste, banquier, économiste, commerçant, artisan, consultant ou travailleur indépendant, spécialistes du développement durable, de la gestion des ressources humaines, de la culture ou de la communication... : les expériences et savoir-faire des membres de la Cigalaise peuvent aussi, le cas échéant, lui être utiles dans son parcours. Mais il demeure seul maître à bord. Il ne s'agit pas d'être derrière son dos, mais solidaire de son action, de lui apporter un soutien humain et un regard extérieur pour nourrir ses réflexions, bref, de l'entourer dans son aventure afin qu'il soit plus serein.



Photo © Viviane Klemm

La Cigalaise investit son épargne dans des projets viables économiquement, à but social, culturel ou écologique, qui participent au développement durable de l'île. Elle donne la priorité à des entrepreneurs respectueux de la place de l'homme dans son environnement. M.M.

Les personnes qui ont un projet sont invitées à se rapprocher de l'un des membres de la Cigalaise.

Membres de la CIGALES Ilaise :

David Augereau - Christine Birault - Georges Birault - Cristi Cohen
Nadine Drouet - Christian Giroud - Nathalie Giroud - Bernard d'Heilly
Samuel Le Goff - Monik Malissard - Valérie Millot - Alain Mousnier
Luc Pasquier - Dominique du Peloux - Jean-Louis Recoussine - Sylvie Talman

Des engagements de CIGALES en Pays de la Loire

Les CIGALES des Pays de la Loire soutiennent des projets variés : conseil en compost, scoop de confection, ébéniste, café-salle de jeux, coopérative funéraire... Parmi les porteurs de projet, Lilokawa et la Ferme de la Vigne, dont la Gazette a recueilli le témoignage.

Lilokawa

Olivier Vaudour a créé à Ancenis voici quatre ans Lilokawa, qui récupère des sacs de café en toile de jute, naguère destinés à la poubelle, pour les transformer en tabliers, paniers, cabas, poufs ou corbeilles à pain qu'il vend aux particuliers comme aux professionnels. « Outre l'aspect d'économie circulaire, mon projet a une dimension solidaire : je fais appel à des ateliers d'insertion pour le blanchissage, le repassage et la confection, ce qui représente neuf emplois, dont sept à temps plein. L'apport de la CIGALES s'est limité à 3 000 €. Mais le fait que des gens me fassent confiance, croient

en mon projet et s'impliquent, c'est un booster d'énergie ! » s'exclame-t-il. « Les Cigaliers m'accompagnent aussi sur le plan promotionnel et commercial. Ils sont les ambassadeurs de mes produits dans leurs réseaux relationnels et m'aident à tenir des stands lors de salons ou d'événements. On se réunit trois fois par an. C'est un échange d'idées important pour réfléchir à mon activité. En tant que créateur, on est un peu seul. Ils m'apportent aussi leurs compétences respectives sur des sujets particuliers, l'information par exemple ».

La Ferme de la Vergne

La Ferme de la Vergne, qui a accueilli jusqu'en 2015 un public fragilisé, pour des soins et un accompagnement, a été reprise en février 2017 par une société coopérative d'intérêt collectif (SCIC). Objectif : faire de ce domaine de 23 ha aux portes de la Roche-sur-Yon un lieu de l'économie sociale et

solidaire où les publics et les idées se croisent et s'apportent mutuellement. La SCIC compte 230 souscripteurs qui ont apporté plus de 200 000 €. Parmi eux, la CIGALES L'Étoile de mer, qui a mis au pot 10 000 € (moins de 5%). « Une belle participation, la part est à 120 € » souligne Claudie Boileau, présidente de la SCIC. « Cette somme conséquente a fait partie des leviers pour convaincre le Crédit agricole et le Crédit coopératif de nous prêter 150 000 €. La caution du département et de La Roche Agglo ne suffisait pas ». La Ferme de la Vergne réunit aujourd'hui quatre agriculteurs bio (maraîchage, élevage de poules, plantes aromatiques, graines potagères). Leurs produits sont vendus pour la plupart au magasin sur le site, avec d'autres denrées locales et des produits d'Artisans du monde. Une entreprise d'insertion est installée en maraîchage, qui accueille onze stagiaires. Deux associations ont également élu là, domicile : Label ESS 85 et PEP

(Pupilles de l'enseignement public). La Ferme organise des manifestations (culturelles, portes ouvertes, marché de Noël...). Elle propose un bureau partagé à des porteurs de projet (1 jour/ semaine au tarif de 56 € HT/mois). « En plus de leur soutien financier, les Cigaliers, par leurs questions, nous ont permis de structurer davantage notre projet. Ils en parlent autour d'eux, nous font connaître dans leur réseau. Pour travailler comme l'on souhaite – attirer des porteurs de projet, des artisans, développer les animations culturelles –, nos bâtiments ne sont pas fonctionnels. Nous avons encore besoin de financements. Les Cigaliers sont à notre écoute, attentifs à la dynamique de notre projet. C'est important pour nous aider à le consolider et à faire converger les différentes activités. Et leur engagement a fait tâche d'huile. D'autres CIGALES se sont créées, qui attirent à l'économie des gens spontanément tournés vers le social ».

M.M.

Benedicte Bourel

Maître enseignante Reiki et Lahochi

Êtes-vous stressé, fatigué, avez besoin d'un moment de détente pour faire le plein d'énergie?
Offrez-vous une séance énergétique pour améliorer votre bien être physique, émotionnelle et psychologique.
Nettoyage énergétique de lieux.

Rdv : 06 64 91 43 43 - <http://www.benedicte-reiki.fr>



Duo Beauté

Coiffure & Esthétique à domicile

Diverses prestations de coiffure et d'esthétique

Elodie ROUET

Rendez-vous et renseignements :
06 86 98 54 63



Un pas vers la rénovation énergétique des logements

Le 20 octobre, la mairie et le groupe bâtiment de la démarche Île en transition conviaient les artisans du bâtiment à échanger sur le projet de plate-forme de rénovation énergétique. Celle-ci est en train de se mettre en place avec l'aide des associations ELISE, animatrice de l'Espace Info Énergie en Vendée, et de Soliha, qui œuvre pour l'amélioration de l'habitat, notamment des personnes les plus modestes. « Les artisans ont leur mot à dire pour construire la plate-forme » soulignait Michel Charreau, adjoint au maire chargé du développement économique.



Une porte d'entrée pour les particuliers

L'objectif de cette plate-forme est d'accompagner, sur les plans technique et financier, les insulaires qui veulent rendre leur logement plus économe en énergie, et sensibiliser les artisans de l'île et les banquiers aux problématiques de la rénovation énergétique des bâtiments. Les particuliers pourront obtenir un

accompagnement de A à Z : analyse de leurs besoins, diagnostic des travaux à effectuer, orientation vers des prestataires locaux, examen des devis, soutien pour l'obtention de prêts et aides, présence à la réception des travaux. Côté artisans, il s'agit de faire un état des

possibilités de rénovation énergétique existant sur l'île et le cas échéant, d'organiser des formations pour développer les savoir-faire en la matière. Quant aux banques, l'objectif est de les mobiliser sur la question, notamment pour accorder des prêts aux auto-constructeurs.

Par ailleurs, des dispositions du Plan local d'urbanisme devront être modifiées pour ne pas constituer d'obstacle sur la voie de la transition énergétique.

M.M.

Entre **Parenthèses**
INSTITUT & SPA

**Vous souhaitez
de Joyeuses Fêtes !!**

Pour Noël, à partir de 40€,
nous vous offrons un joli coffret
pour accompagner votre achat...

Soins du visage et du corps - Epilation - Maquillage
Beauté des mains et des pieds - Modelages relaxants

JACUZZI - SAUNA - HAMMAM

Du Lundi au Samedi de 10H00 à 12H30 et de 15H00 à 18H00
Fermé le Mercredi et jours fériés

contact@entreparentheses-yeu.com
11 Bis rue des Quais
85 350 Île d'Yeu

02 51 58 40 80
www.entreparentheses-yeu.com

DECLÉOR INSTITUT DE BEAUTÉ ÎLE D'YEU HAMMAM-SAUNA-JACUZZI PAYOT

Chloé Beauté

VOTRE ESTHETICIENNE A DOMICILE

07 71 06 31 91 chloebeaute@orange.fr

Soins
Détente
ID Cadeaux

Salon d'esthétique Bio

Soins du visage - Epilations - Maquillage
Beauté des mains et des pieds ...

SUR RENDEZ-VOUS **BONS CADEAUX** Dr. Hauschka

Virginie Dutertre 06 62 72 24 61

1 rue du Nord (parking Super U) 85350 L'Île d'Yeu

La Baie des Ongles

Styliste Ongulaire à Domicile

Ludivine 06.51.67.37.34

Nails Art

Vernis
semi-permanent

Extension ou gainage
en Gel ou en Résine

Mariage Idée Cadeau

Mains et Pieds Entre copines

Rallonger ses ongles

labaiedesongles@outlook.fr facebook.com/labaiedesongles

Swing à Yeu

Clin d'œil au Cotton Club

Le 31 octobre, la salle du Casino a retrouvé sa configuration cabaret de Swing à Yeu, avec son architecture intérieure mise en valeur par les éclairages de Nico. Pour cette soirée clin d'œil au Cotton Club, les musiciens et chanteurs du Middle Jazz Quintet étaient sapés sur leur 31, comme pour une revue des années 20. La formation dirigée par Jean-Pierre Gélineau (saxophone) était composée de Bernard Désormière (piano), Fred (contrebasse), Yvon Méron (vibraphone) et Jean-Pierre Helbling (batterie), avec trois chanteurs, dont deux dansaient des claquettes : Gaël Gélineau en mode crooner, Mathilde Ferry qui a notamment charmé par sa voix claire, ronde et fluide, et Philou au timbre rocaillieux de noir américain, dont les numéros de claquettes, clou du spectacle, ont subjugué le public, venu nombreux. À noter particulièrement, un duo piano-contrebasse, *You're good to me*, issu d'un morceau de Jean-Sébastien Bach, et un Be Bop A Lula qui a clôturé la soirée en dansant.

M.M.



Bateaux en bouteille et téléthon

Le week-end du 11 novembre, près de 100 personnes ont fait un tour à la salle paroissiale de Port-Joinville pour admirer les bateaux en bouteille exposés par Gérard Turbé et André Rathouit au profit du téléthon – en même temps que l'exposition des écussons de la SNSM. « *Le téléthon, c'est une bonne cause. L'argent va à la recherche* » estime Dédé. Alors qu'il était immobilisé en 2004 à cause d'un pépin de santé, Gérard cherche à le divertir. « *Au jour de l'an, il m'a offert une bouteille, du bois, du papier et du fil* ». Les mois passent. « *Si tu ne m'expliques pas, je ne peux rien faire* » lui dit Dédé. Pendant l'été, Gérard lui montre alors comment procéder, à raison d'une séance par semaine. Chacun à un bout de table, ils réalisent le même bateau. « *Il m'a dit, c'est mon premier et mon dernier bateau en bouteille* » se souvient Suzanne, son épouse. « *Je n'ai pas cru qu'il aurait la patience !* ». Aujourd'hui, Dédé compte à son actif plus de 200 maquettes dans des bouteilles ou des ampoules : l'Hermione, l'Étoile ou la Belle-Poule comme



des voiliers de plaisance, le Bignou de Tétène ou d'autres modestes embarcations. « *Tous ont navi-*

gué ! » précise Dédé. Il a généreusement donné la plupart autour de lui. En ce moment, il réfléchit à un

modèle exotique pour l'un de ses petits-enfants...

M.M.

Visite d'une délégation des Îles de la Madeleine

Une délégation des Îles de la Madeleine (Québec), jumelées avec le département de la Manche, s'est rendue à l'île d'Yeu les 24 et 25 novembre, après s'être arrêtée à Granville, Brest et Ouessant. Objectif : aller à la rencontre des territoires insulaires engagés dans la transition écologique afin de créer des ponts entre eux et de générer des synergies. Organisé par le Regroupement des conseils régionaux de l'environnement du Québec et l'association des Îles du Ponant, ce voyage avait le soutien des ministères québécois et français chargés des affaires étrangères. Les membres de la délégation ont été reçus par les élus et agents communaux ainsi que les représentants de Yeu Continent, de Yeu Demain, de l'office du tourisme, de la société des Eoliennes en mer des îles Yeu et Noirmoutier (EMYN), du SYDEV, de l'association ELISE et de Suez Environnement pour une présentation de l'île, de ses enjeux, de sa démarche de transition énergétique et de ses problématiques environnementales. Des échanges ont eu lieu sur ces thématiques. Une gerbe a été déposée quai du Canada en hommage à la libération de l'île par les Canadiens en 1944.



M.M.

(photo © Solen Gloaguen)

Cérémonie du 11 novembre



Festival des Berniques en folie

Ouverture réussie sur la musique urbaine

Un vent de musique urbaine a soufflé sur Port-Joinville fin octobre avec hip-hop, rap et beat-box mêlés aux chansons à texte, aux cordes manouches et au rock éruptif dans un filet d'humour décalé propre aux Berniques en folie. La 18^e édition du festival d'automne de l'île d'Yeu a laissé en mémoire quelques images et sensations fortes. L'équipe des Berniques est heureuse d'avoir attiré un public nombreux, y compris dans les soirées payantes. « *Cela fait plaisir de voir qu'on a fidélisé des gens, au point de pouvoir tout programmer sur une petite île, notamment de la danse hip-hop. Merci à eux pour leur curiosité et leur ouverture. Tout ça nous conforte dans ce qu'on revendique à travers le festival, la découverte d'artistes émergents et le mélange des cultures* » confie Clément Bertrand.

Rythme urbain

La Cie Chute libre a plongé la scène du Casino dans un clair-obscur, avec des séquences hip-hop traitées en tableaux à la Rembrandt. Solos et duos enchaînés en corps à corps bien synchronisés aux chorégraphies de groupe, entre lenteur et tournolements six danseurs ont habité l'espace et fait déferler la vague d'une foule en mouvement, en révolte contre la chape sociale de l'ordre établi qui conduit à l'aliénation, et déterminée à « *passer la porte de notre époque* ».

De l'amour...

Au BDM, Erwan Pinard a expurgé sa rage et son désespoir d'amour dans une furie de rock, raconté à grands cris sa colère délirante retournée contre le monde entier, jusqu'aux poteaux, pots de fleurs et caissières de supermarché. Il a hurlé sa solitude et sa détresse devant un yaourt blanc, dans un grand tourbillon d'autodérision et d'ironie caustique. De son « *s'il ne reste de l'amour que le carrelage froid de nos peaux inutiles* », le public est passé sans transition à la chaleur torride de « *mon amour, dis moi que tu m'aimeras toujours* » clamé par Aïlma Dili avec force trémolos dans les voix et violons. Dans une explosion de joie festive et une atmosphère survoltée, le quatuor à cordes a mis le feu au Plan B, passant avec dextérité et

drôlerie parodique des contrées slaves au far-west, après un petit tour par la Méditerranée.

Deux versants

À l'Équateur, le très jeune duo *Satya* tout en contrastes mariait eau et feu. Douceur et fluidité soul et reggae des mélodies et de la guitare acoustique s'accordaient à l'énergie tonique du beat-box – rythmes et sonorités des percussions et de la batterie réalisés avec la bouche. Au Navigateur, fidèles au nom de leur groupe, les musiciens de *Sweet like an ape* gesticulaient comme des singes, dans la transe d'un rock tonitruant maillé à un punk loufoque - jusqu'à jouer, couché sur le trottoir, de la cloche de vache en percussion. Ça dansait fort du côté de la rue de la plage.

Dans la rue

Percussions aussi, mais dans le registre de la poésie lunaire, avec la Cie Dynamogène. Postés près du Café maritime, ses deux ouvriers ont actionné en pédalant les mécanismes improbables de leur Cymbalobylette pour produire rythme de samba, tempo africain et même sifflet d'oiseau, qu'une clarinette a prolongé en jouant l'Internationale.

À l'assaut des insulaires

Pour clore ce mélange des genres, une tambouille savoureuse de rap, de jazz et de chansons populaires aux relents de Renaud et de Fugain ou venus par-delà les rives de la Neva. R-Wan a enflammé le Casino qui, « *à l'assaut des insulaires* », avec la voix séductrice d'un crooner, les accents saccadés et la gestuelle combative d'un rappeur, et le débit ininterrompu allant *crescendo* d'un performeur, a enchaîné des chansons qui racontent des histoires. Des histoires de chanson, de grosse caisse, de métronome, de riches, de CRS, de Paris rêvé, d'amour tendre ou à la cosaque, de la société telle qu'elle ne va pas... Avec des textes qui font danser les mots, espiègles, mordants, sensuels ou mélancoliques, toujours d'une poésie à clouer le bec. « *Jusqu'à la cime des palmeraies, j'étranglerai les perroquets* ».

M.M.



Ravis d'assister au spectacle de hip-hop, les enfants du centre de loisirs Les Traines Bottes ont échangé avec les danseurs de la Cie Chute libre à l'issue de la représentation. Le lendemain, ils ont interviewé les bénévoles du festival qui leur ont montré les coulisses des Berniques.



Mélange de rap, de jazz et de chansons populaires avec R-Wan au Casino.



Aïlma Dili a mis le feu au Plan B.

ÉMARD OPTIQUE

**Vous souhaitez de joyeuses fêtes de fin d'année.
Et vous invite à venir découvrir ses nouvelles collections :
Reine des neiges pour les filles, Star Wars pour les garçons,
Frod's Lunetterie pour les plus grands**



Frod's
Lunetterie



Et d'autres nouveautés ...

Ouvert du Mardi au Samedi : 9H30 - 12H00 / 15H00 - 19H00

22, rue de la République - Ile d'Yeu - 02 51 58 70 62
www.emard-optique.fr www.facebook.com/EmardOptique

dyapason
CORRECTION
AUDITIVE

AUDITION BRESSOLLETTE

Etudes et Solutions Prothétiques Adultes et Enfants



**+ de 100 points de Qualité
et de Services Certifiés !**

- Études financières Personnalisées
- **GRATUIT**: Garantie 4 ans Panne*
- Possibilité Garantie Perte/Vol/Casse

*sous réserve du renvoi du questionnaire satisfaction

Nos Services :

- Vérification et Nettoyage **GRATUITS** de votre appareillage
- **BILAN** Auditif non médical **GRATUIT**
- **ESSAIS**** dans la vie courante sans engagement
- Présentation des nouvelles technologies

Frédéric BRESSOLLETTE
Audioprothésiste DE
DU Audiologie
DU Audiophonologie de l'Enfant

** (sur prescription médicale)

ROCHE S/YON 02 51 36 92 92
17 rue du Mal. Joffre

CHALLANS 02 51 55 07 07
2 Pl. de l'Hôtel de Ville

Fermes ouvertes

Et si chacun défrichait ses fossés ?

Ambiance conviviale comme à l'accoutumée pour la sixième édition de Fermes ouvertes, accueillie cette année à la Ferme d'Émilie. Brebis et agneaux ont accompagné le repas de 130 convives dans la bergerie et ont écouté sans bêler veuze et accordéons de DAC Trad. Le groupe de musique traditionnelle vendéenne avait aussi fait danser la veille au soir. Les quelque 400 visiteurs ont déambulé entre de nombreux stands qui tous invitaient à un regard et un comportement protecteurs pour l'île et les milieux de vie : Collectif agricole, Terres Fert'île, Karibou, LPO, Croqueurs de pommes, Yeu Demain, Le Container, Répare Tout', Mouettes tr'Yeuses, Peuple des Dunes, lutte contre les chenilles processionnaires... L'atelier de land art de Sylvie Talman a été un point d'attraction. Avec ou sans la complicité de leurs parents, les enfants ont créé des compositions automnales avec feuilles, pommes, glands, châtaignes, baies, chardons, tiges de fenouil, etc. De petits chefs d'œuvre. Autre nouveauté de cette édition : la vente de la première récolte de safran cultivé sur l'île.

Avant l'eau courante

Outre des échanges sur le circuit court et la transmission des terres à des agriculteurs, ou encore autour du film *La guerre des graines* projeté par les Mouettes tr'Yeuses, un débat s'est tenu sur le thème de l'eau dans l'île, animé par Georges Birault, président du Collectif agricole, et Pascale Cariou, responsable du service patrimoine à la mairie.

L'eau courante est arrivée sur l'île en 1961. Comment faisait-on avant ? Il y avait l'eau des puits – il en existait mille dit-on... On savait lesquels avaient de l'eau potable, ceux qui servaient pour la lessive ou pour le potager. Mais tout ceci n'est pas répertorié. Outre les puits communaux, de nombreux puits étaient mitoyens et desservaient plusieurs parcelles.

« À ce jour, la mairie a recensé une quarantaine de puits communaux. Un technicien municipal en conforte les maçonneries et les dote de portes cadenassées. Sur demande, les riverains peuvent obtenir une clé et y puiser l'eau d'arrosage pour les potagers. Ils signent en contrepartie une convention les engageant à tenir le puits propre et fermé. Autrefois les gens s'associaient pour partager le coût du creusement d'un puits. L'action collective est une idée à retenir. Peut-être les riverains pourraient-ils s'associer aujourd'hui pour faire analyser l'eau des puits ? Ce serait un pas important pour garantir la salubrité de l'eau » explique Pascale. Il leur en coûterait

un peu plus de 100 €. L'eau de pluie était également recueillie dans des barriques placées près de la porte des maisons, ou encore dans des timbres - citernes en béton. Les bêtes s'abreuvaient aux mares. Celle du Châtelet pourrait dater du néolithique. Mais avec son fonds de gneiss dans les failles duquel l'eau se glisse, le sol islais n'a pas la qualité imperméable de l'argile. La plupart des mares sont asséchées l'été. Quant aux « cours d'eau » - les coursia - qui se faufilent par les fossés, ils sont tous à sec ou presque à la belle saison. « On peut supposer que le long des fossés principaux, des abreuvoirs étaient aménagés, sous forme de mare ou de mini-étang, afin que les bêtes puissent boire à certaines périodes de l'année. On trouve cela sur le ruisseau qui va de l'aérodrome aux Broches » estime Georges. Les fossés étaient entretenus pour assainir les terres, vraisemblablement depuis le haut Moyen-Âge, afin qu'elles ne soient ni gorgées d'eau en hiver ni totalement déshydratées en été. « Lors des fortes pluies, un fossé bien entretenu évite aussi que l'eau ruisselle trop rapidement, la terre peut s'en imprégner » relève Georges.

Fossés en friche

Concomitante au développement du tourisme et des résidences secondaires, la distribution de l'eau courante a fait suite au mouvement de désaffectation qui a touché l'agriculture. Aujourd'hui, la friche s'est étendue aux fossés. La majorité d'entre eux sont bouchés et l'eau ne s'écoule plus. Des zones deviennent humides. « Les moustiques se



nourrissent de notre négligence » rappelle Jean Jacquemont, employé au service environnement de la commune. « Ouvrir de nouvelles terres à la culture ou à l'élevage va nécessairement de pair avec la gestion de l'eau » ajoute Georges. On retrouve des fossés empierrés qui jouxtent de bonnes terres, des systèmes de retenue d'eau, du côté du marais de la Guerche par exemple, avec l'équivalent de bassins tampons pour éviter des remontées d'eau salée lors des fortes marées. « Les anciens savaient faire. Il s'agit aujourd'hui de révaloriser ce qui existait il y a des années, pour des raisons tout à la fois de collecte de l'eau, paysagère et sanitaire » poursuit Jean. Dans le cadre de Terres Fert'île, l'aménagement d'une retenue d'eau à des fins agricoles est envisagée (bassin dont le fonds serait bâché).

L'affaire de tous

Mais la réhabilitation du réseau hydrologique de l'île ne peut reposer sur les seuls agriculteurs. En amont comme en aval de leurs champs, il serait nécessaire de le défricher. La loi fait obligation aux propriétaires fonciers d'entretenir les fossés qui bordent ou parcourent leurs terres. De toute évidence, elle n'est pas respectée. « Si l'île d'Yeu est habitée depuis si longtemps, c'est qu'elle a de l'eau. C'est une chance qu'il faut sauvegarder pour les années futures. Le milieu insulaire est d'une extrême fragilité » souligne Pascale Cariou. Au delà d'un sursaut de conscience citoyenne ou écologique, l'amour de l'île sera-t-il suffisamment fort pour que chacun, seul ou en groupe, passe à l'acte ?

M.M.



Première récolte de safran à l'île d'Yeu

Après le maraîchage, l'élevage et l'apiculture, la culture du safran apporte une pincée d'épice à la production agricole de l'île.

Gille Le Puil s'est déclaré auprès de la Chambre d'agriculture cet été. « Je suis un vieil agriculteur jeunement installé » plaisante-t-il. Il a atteint l'âge de la retraite mais son rêve de travailler la terre date de sa jeunesse. Après une formation agricole, il voulait devenir maraîcher bio. « Mais à l'époque, on passait pour des hurluberlus ». Son projet n'aboutit pas. Il travaille alors, pendant trente ans, dans la métallurgie, à Carquefou.

Préliminaires

Il y a trois ans, il décide de franchir le pas et rejoint son épouse qui a déjà quitté le continent – Solveg est infirmière de nuit à l'hôpital de l'île. Aide-soignante initialement, elle aussi a mené à bien un projet qui lui tenait à cœur, en passant le concours d'infirmière à quarante ans passés. Gilles se rapproche du Collectif agricole pour examiner le marché. Ne voulant pas se mettre d'emprunt sur le dos, il cherche une petite surface avec une culture à forte valeur ajoutée. Le *crocus*



sativus qui produit le safran l'intéresse. « Je suis de la goule ! J'aime bien faire des expériences culinaires. Et puis c'est joli. C'est une culture assez gaie. Avec les fleurs, il y a de la poésie ». Il suit une formation en économie agricole et en végétal spécialisé. Et finit par trouver un terrain disponible. Une parcelle de 800 m² au Tardy, naguère cultivée par George Birault (Jardin de l'Amer) et que Jacqueline Turbé accepte de lui prêter à titre gracieux.

Un champ de crocus

Tout au long du mois d'août, il plante 21 000 bulbes – la plante dort en été et se réveille à l'automne. Elle se reproduit par division des bulbes, qui triplent de volume en trois ou quatre ans. « Il sera possible de les diviser d'ici cinq ans. Il faudra alors 2 500 m² ». Le problème de la terre sera à anticiper... De mi-octobre à mi-novembre, Gilles fait la récolte tous les jours. La fleur se cueille à peine éclose, tôt le matin, avant que le pollen ne se colle au pistil. Puis, elle est émondée : on prélève le pistil de façon à ce que ses trois filaments (ou stigmates) demeurent solidaires. « C'est un gage de qualité et d'authenticité. Le produit fini se vend autour de 30 € le gramme, cela génère des fraudes ». Les pistils sont ensuite déshydratés, dans un appareil gros comme un micro-ondes, réglé pour souffler de l'air entre 45° et 50°C pendant une heure. « Il faut qu'il perde 80 % de son humidité. Au-delà de 50°C, il prendrait de l'amertume et sa couleur et ses parfums seraient altérés ». Un beau rouge carmin et des arômes multiples de mousse, de fruits rouges, de poivre, de caramel, de sous-bois... Aussi subtils que ceux d'un vin, ils se libèrent pleinement un mois après la récolte. En principe, le safran se conserve dix ans. Mais sur les petits bocaux de 0,25 g, 0,50 g et 1 g dans lesquels il



le conditionne, Gilles préfère indiquer une période de consommation de quatre ans « pour qu'il demeure au summum de son parfum ».

Dans l'assiette

Avant d'utiliser le safran, on le laisse infuser une demi-heure dans un peu d'eau chaude, du lait ou de la crème, en fonction du plat que l'on prépare – paëlla, risotto, moules, patagos, langoustes, homards... - et auquel il donnera une belle couleur orangée. Il faut compter un pistil (trois filaments) par assiette. Cela revient à 30 centimes par personne environ. « On ne peut pas le mettre directement dans de l'huile » prévient Gilles. « Pour badigeonner une viande par exemple, on mélange l'eau infusée à de l'huile. Mais il ne

faut pas le passer à la poêle ou le griller, il prendrait de l'amertume. On peut le glisser sous la peau d'un poulet, comme la truffe, pour embaumer la chair ». De quoi donner des idées aux gourmets. Si l'envie les prend, ils pourront aussi se teindre les cheveux en blond vénitien, comme les belles italiennes de la Renaissance, ou donner la couleur des tuniques des moines bouddhistes à leurs vêtements.

M.M.

En vente au Comptoir à ID chez Margaux et David. Disponible auprès de Gilles par internet (le-puil.gilles@orange.fr), par téléphone (06 41 72 32 69) et lors d'événements comme Fermes ouvertes.

Brouillons de culture

Clément Bertrand organise des ateliers d'écriture

« On a tous quelque chose à dire et à écrire. Même si on fait des fautes d'orthographe ou qu'on ne s'exprime pas comme l'école le demande » assure Clément Bertrand. « Il suffit d'aller chercher l'idée, de la faire jaillir, de casser sa pudeur et de s'amuser. Faire des jeux d'écriture, cela amène ailleurs ». Auteur-compositeur-interprète, le

chanteur et conteur islais cherche à transmettre son plaisir d'écrire. Il anime régulièrement des ateliers d'écriture sur le continent, destinés aux enfants et aux adultes. Pour la première fois, il en organise sur sa terre natale, pendant les vacances. « Les ateliers sont ouverts à tous ceux qui ont envie d'écrire, qu'ils soient ou non initiés à l'écriture ».

Clément a plusieurs tours dans sa poche pour que chacun aille puiser son inspiration et la transforme en pêche miraculeuse. « Une fois l'idée trouvée, on la pousse plus loin et on la met en forme pour faire du joli - en prose, en poème ou en chanson, peu importe. C'est un travail de groupe où il y a du partage. On sera sept au maximum

par atelier. On va aller chercher la pépite chez tout le monde ». Cette chasse au trésor se déroulera dans des lieux magiques, propices à débrider l'imagination, à débusquer les mots, à faire courir le stylo sur le papier et à accueillir ce qui se cache dans le cœur et les tripes ou sous la peau.

M.M.

Programmation des ateliers d'écriture

2017 / 2018	Décembre	Février/mars	Avril	Juillet	Août
Enfant	26 et 27/12	27 et 28/02	24 et 25/04	17 et 18/07	7 et 8/08
Adulte	28 et 29/12	1 et 2/03	26 et 27/04	19 et 20/07	9 et 10/08

OyAcoustic : pour l'amour de la musique

Installé à l'île d'Yeu voici bientôt trois ans, Nicolas Thébaud a lancé OyAcoustic début 2017. Son idée ? Rassembler pour des concerts celles et ceux qui ont des talents musicaux, quel que soit leur registre de prédilection - rock, punk, folk, variétés, chant de marin... - mais qui ont tendance à jouer chacun dans leur coin.

Ambiance acoustique

Les concerts d'OyAcoustic sont sonorisés, pour que tout le monde entende et que chacun sur scène soit entendu, mais il n'y a pas d'amplificateur. Ce n'est pas du gros son. Point n'est besoin de se mettre des bouchons dans les oreilles. « Notre objectif est de pouvoir jouer un peu partout, y compris chez des particuliers, sans que cela soit trop sonore. C'est plus facile pour des chanteurs de se jeter à l'eau ». Nico joue les catalyseurs. Il accompagne, encourage, conseille les uns et les autres si besoin, organise les répétitions collectives et les concerts, s'occupe de la lumière... Il confie le son à Philippe de Bremond d'Ars (Phil Jazz). « Ce qui m'intéresse, c'est de créer des concerts intimistes, dans des conditions professionnelles » confie Nico.

Un couteau-suisse

Ancien guitariste des Caméléons, le groupe de ska-rock de Nantes, Nico avait été repéré à 18 ans par un guitariste de Starmania. « J'ai toujours fait de la musique, en travaillant avec des plus forts que moi qui m'ont tiré vers le haut » dit-il. De ces années de scène, il a retiré l'expérience d'un « bon couteau suisse ». Outre jouer de la guitare et chanter, il a de multiples cordes à son arc : composition, arrangements musicaux, enregistrement, conception et régie lumière, régie son. Des services qu'il propose en *free lance*. Il intervient dans les spectacles au Casino, pour la mairie et les associations. Il a aussi des clients sur le continent.

De pro à amateurs

À son tour aujourd'hui de transmettre. Il apprécie d'apporter son professionnalisme à des musiciens et chanteurs amateurs. « C'est valorisant pour moi de valoriser d'autres personnes, de les emmener plus haut ». Le collectif OyAcoustic



Concert aux Baleresses le 28 août

stimule. Pour celles et ceux qui n'ont qu'un morceau à présenter, c'est l'occasion de monter sur scène. Certains ont osé pour la première fois se produire en public. Un grand pas qui les euphorise et les pousse à aller de l'avant. Des guitaristes trouvent des chanteurs à accompagner et les chanteurs des cordes pour les soutenir. Nico le cas échéant, dont la présence rassure. Des groupes sont redynamisés par la programmation des concerts et se découvrent une nouvelle créativité. Les idées fusent.

La tradition version XXI^e siècle

OyAcoustic a d'ores et déjà donné cinq concerts, comme autant de tableaux musicaux où les artistes se succèdent, le temps de présenter un à

trois titres chacun. Si certains ne se sentent pas au point pour le jour J, *no stress*, ils pourront jouer à la date suivante. Les niveaux de la quinzaine de personnes qui ont pris le train d'OyAcoustic diffèrent mais les représentations sont de qualité. Sur scène et dans le public, plusieurs générations mélangées. Une ambiance sympathique, dans la continuité de la tradition islaïse : on se retrouve sans façon à chanter pour le plaisir de chanter et d'être ensemble. Les prochains concerts auront lieu le 9 décembre aux Baleresses et le 21 avril au Casino. Et le collectif est en passe de se transformer en association pour proposer des répétitions encadrées menant vers des concerts.

M.M..

Standing ovation pour Mes frères

À l'issue de la projection privée du film *Mes frères*, le 22 octobre au Ciné Islais, Bertrand Guerry et son équipe ont été longuement et chaleureusement applaudis. Le souvenir du tournage, les liens tissés avec le réalisateur et les comédiens ainsi que la participation de nombreux Islais à la scène de la fanfare dans les rues du bourg n'étaient pas étrangers à cet accueil. Mais autre chose a touché.

La profondeur de l'histoire, taiseuse, tissée de nœuds et de respirations, de drames et d'exultations, proche du quotidien plus que d'une fiction artificielle, tranche avec des films précédents dans lesquels la population a figuré.

Au-delà, l'île, personnage à part entière du film, a été saisie dans son intimité, loin des images de cartes postales, dans un corps à corps dansant avec sa lumière, ses chemins, ses sapins, ses rochers, ses rivages, ses recoins aimés...

Mes frères, c'est une histoire où les souffrances humaines brisent les cœurs, meurtrissent les corps et enterrent la parole, mais où la fraternité fait renaître à la joie. Les apparitions çà et là d'un ange qui glisse *incognito* à l'écran indiquent le sens de la vie.

M.M.

À noter, la présence à l'écran de Chris Walder, dans un rôle de vieux pêcheur aveugle.





Mardi et Vendredi de 16h à 18h
Vacances de Noël : du mardi au vendredi de 16h à 18h

- Produits de la ferme à consommer sur place ou à emporter
 - Visites de la ferme et ateliers sur inscriptions
- Renseignements et réservation :
www.lafermedemilie.fr • sagemilie@hotmail.com
Chemin de la Messe - Ker Poiraud

NOUVEAU

HELL'S COOK

VINCENT Antonio ••• Chef Cuisinier Diplômé
Repas en famille ou entre amis, dîner en amoureux,
réception ou buffet, cuisine quotidienne ...
Chef à domicile
hellscook@orange.fr 06 65 03 25 48 www.hellscook.fr

Retrouvez La Gazette Annonces sur internet
www.gazette-iledyeu.com

LE MILLE PÂTES

PIZZAS-TAPAS

NOUVEAUTE
PIZZA DU MOIS

taille uni que



LES PIZZAS BASE TOMATE

TOUTES PRÉPARÉES AVEC PULPE DE TOMATE, EMMENTAL, MOZZARELLA & ORIGAN

MARGUERITE	<i>l'originale emmental, mozzarella, origan</i>	7,50 €
NINO	<i>jambon</i>	8,00 €
REINE	<i>champignons, jambon, oeuf</i>	9,00 €
3 FROMAGES	<i>chèvre, crème de roquefort, mozzarella</i>	9,00 €
BOLO	<i>champignons, viande hachée, sauce bolo, ail, herbes de provence</i>	9,00 €
PAYSANNE	<i>oignons, lardons, olives niçoises</i>	9,00 €
MILLE PÂTES	<i>poivrons marinés, oignons, viande hachée, crème de roquefort, olives, ail</i>	9,50 €
SPECIAL BARMAN	<i>oignons, viande hachée, chèvre, oeuf, ail, épices</i>	10,00 €
TI-BŒUF	<i>poivrons marinés, oignons, viande hachée, crème de roquefort, oeuf, ail</i>	10,00 €
SICILIENNE	<i>chorizo, olives niçoises</i>	9,50 €
VÉGÉTARIENNE	<i>poivrons marinés, oignons, champignons, olives niçoises, ail</i>	9,50 €
SPRINGFIELD	<i>poivrons marinés, oignons, champignons, tomates fraîches, tomates confites, herbes fraîches, olives niçoises</i>	12,50 €
NAPOLITAINA	<i>anchois marinés, olives niçoises</i>	9,00 €
VERA NAPOLETANA	<i>tomates fraîches, mozzarella, olives niçoises, basilic</i>	12,50 €
SAUMON	<i>champignons, saumon, crème fraîche</i>	9,50 €
AROMA	<i>parmesan, tomates fraîches, huile de truffes</i>	12,50 €
RINE	<i>champignons, jambon, crème fraîche, épices indiennes</i>	12,50 €
ESPECIALE	<i>tomates confites, poivrons marinés, lit de roquette à l'huile de truffes, jambon de parme ADC, parmesan</i>	12,50 €
POISSONS QUI FUMENT	<i>poissons fumés fabrication artisanale italienne, olives niçoises, oignons, tomates fraîches, herbes fraîches</i>	12,50 €

LES PIZZAS BASE CRÈME FRAÎCHE

TOUTES PRÉPARÉES AVEC EMMENTAL, MOZZARELLA

LIBANAISE	<i>herbes de provence</i>	8,50 €
PRINCESSE	<i>champignons, jambon, oeuf, origan</i>	9,00 €
FLAMANDE	<i>oignons, lardons, herbes de provence</i>	9,00 €
OURS BRUN	<i>oignons, lardons, chèvre, oeuf, origan, épices</i>	10,00 €
NORVÉGIENNE	<i>champignons, oignons, saumon, origan</i>	12,50 €
TIT-SIRÈNE	<i>champignons, saumon, thon frais mariné à la coriandre ou thon fumé, origan</i>	12,50 €
THON THON	<i>frais ou fumé, sauce moutarde, origan</i>	12,50 €
OTAWAÏENNE	<i>chèvre, miel, poires, caramel, jambon de parme ADC, oignons</i>	12,50 €

*Selon arrivage (Tirés à emporter)

Service sur place ou à emporter. 02 51 58 79 79

Ouvert du mardi au dimanche Midi et soir

Le mille pâtes you 9 Place de la Norvège 85350 Ile d'Yeu



MARCHE DE NOËL

16 au 24 décembre

avec la participation des artisans de l'Ile d'Yeu

Grand choix de décoration de Noël

Photo et pêche à la ligne avec le Père Noël

le samedi 16 décembre
de 10H00 à 12H30
de 16H00 à 18H30

OUVERT
EN CONTINUE LE 23 et
30 DECEMBRE DE
9H00 A 19H00
FERME
LE 24 ET 31

SUPER U

PHOTOS PÈRE NOËL

SAMEDI 9 DECEMBRE

de 10H00 à 12H00
et de 16H00 à 18H00

Rayon Boucherie

Grand choix de gibiers et de préparations bouchères
Pour un meilleur service ... pensez à passer vos commandes ...

Samedi 16 décembre (de 10h30 à 12h)
Dégustation de gibiers et fruits exotiques

HORAIRE D'OUVERTURE
SAMEDI 23 et SAMEDI 30 DECEMBRE
JOURNÉE CONTINUE DE 9H00 A 20H00

FERMÉ LES DIMANCHES 24 ET 31 DECEMBRE

LIVRAISONS A DOMICILE

rue du Nord (100 m après La Poste)
Tél. 02 51 58 36 35

★ VOTRE BOULANGERIE PATISSERIE ARTISANALE ★



11, rue du Marché (derrière le Tabac)
Port Joinville - 02 51 58 24 01

Distributeur à baguette Tradition
24/24 et 7jour/7 devant la Boulangerie
Baguette fabriquée par nos soins !!
Baguette gardée à la chaleur, croustillante ... et à toute heure

Notre Flyer de Noël sera disponible à partir du 10 Décembre dans votre Boulangerie

Les boules crème liquide, les guimauves, Jésus, sont arrivés !!

Devant votre boulangerie
le 15 et le 16 décembre de 10h à 12h
Venez découvrir nos nouveautés pour Noël
et un chocolat vous sera offert
VENEZ DECOUVRIR ET DEGUSTER !!!!

Idée de cadeaux, présentation sur votre table
Compositions de Chocolats Artisanaux
à partir de 6€50

Bûches Fabrication Maison

JANVIER LE MOIS DES GALETTES !!
Attention ! Cette année 2 chances de gagner !!!
UNE COLLECTION DE FÈVES EXCEPTIONNELLES UN ECRAN PLAT DE 120 CM
Venez découvrir dans votre boulangerie :
Frangipane, Poire caramel au beurre salé, Pomme,
Nouveau ! Frangipane citron
4-6-8 pers / Fabrication Maison
** conditions et règlement du jeu au magasin*

Ici retrouvons le goût du fait maison !!
Pain au levain - Pain à la Meule de Pierre
Pain sans Gluten (allergie) - Pain au Sarrasin
Brioche maison - Bêchet - Merisse - Gâche
Tarte aux pruneaux, Chocolats artisanaux, Bouchée,
Pâte à tartiner ...
Nous cuisons vos RATAS !!

Sylvie et son équipe vous souhaitent de bonnes fêtes de fin d'année et une bonne et heureuse année 2018

La Boulangerie est ouverte du Lundi au Samedi de 7h à 13h et de 15h30 à 19h30 et le dimanche de 7h à 13h30 et de 16h à 19h30
(à partir du 5 décembre le magasin sera fermé le lundi après-midi, sauf périodes vacances et jours fériés)

LA ROYALE



DE L'ART ET DU COCHON AU TRAVERS DU PORT

Fêtes de fin d'année 2017

CARTE FESTIVE

DES ENTRÉES
DES PLATS DE POISSONS OU VIANDES
DES FROMAGES

... Découvrez notre carte ...
(disponible dès le 2 décembre)



EXEMPLES DE MENUS

« *A table les amis* » - 16€00

3 allumettes feuilletées garnies
Terrine Périgourdine au foie gras

Trilogie « enfumée » de thon – saumon – merlu, mousseline aux agrumes
Mignon de cochon aux morilles, gratin dauphinois

« *Aux petits oignons* » - 23€50

Duo des verrines océaniques
Foie gras de canard mi cuit, chutney

Finger de saumon mariné façon gravlax, glaçage au lait de coco
Tatin sablée de la Mère Noël, poire aux épices douces, escalope de foie gras

Croûte de St Jacques à la bretonne
Lotte farcie aux cèpes, sauce au Noilly, risotto et tombée d'épinards frais
Haut de cuisse de chapon aux morilles et sa garniture choisie

Carte élaborée avec des produits faits par NOS TITES MAINS !

PASSEZ vos COMMANDES (en magasin ou sur le marché) :

Jusqu'au 21 décembre (12 h) pour Noël / jusqu'au 28 décembre (12h) pour la St Sylvestre

Renseignements : 02.51.58.74.28 - Quai Carnot - sarllaroyale@hotmail.fr



Suivez nous sur facebook  www.facebook.com/laroyaleyeu





Pâtisserie - Salon de thé
GATO SUR L'O
(vue sur la mer)

- ★ Pâtisseries fines, macarons, viennoiseries, gâteaux secs, chocolats ...
- ★ Réceptions, mariages, anniversaires, baptêmes confiez nous la réalisation de vos desserts !
- ★ Toutes nos pâtisseries, viennoiseries, chocolats sont garantis « Fait maison »

NOUVEAU !
Glaces « maison » réalisées sur place par Guillaume
Possibilité bacs 1/2 litre ou litre à emporter (sur commande)

Fêtes de fin d'année.
bûches et chocolats "maison"

Épiphanie : galettes des rois "maison"

Betty et Guillaume vous accueillent tous les jours de 8h à 19h
(fermé le lundi hors vacances)

13 quai de la Mairie
Tél. 09 51 37 87 39
mail : bettyraballand85@gmail.com
Site : patisserie-iledyeugatosurlo.123siteweb.fr

Saveurs Islaises

★ Traiteur de la mer
★ Conserverie artisanale ★



vous propose ses menus de Noël :
plats cuisinés aux saveurs de l'océan,
mais aussi les huîtres,
langoustines, gambas ...
Notre équipe reste à votre écoute
afin de personnaliser vos soirées
gastronomiques : plateau dégustation,
verrines et bouchées apéritif...

Venez découvrir notre carte de Noël

A partir du 1er décembre
Calendrier de l'aveit :
Tirage de la tombola tous les soirs
jusqu'au réveillon de Noël

5, rue de la Plage

Et sur le marché à partir du vendredi 22 déc.

★ Tél/Fax : 02 28 11 49 98

★ Nos infos sur facebook :
<https://facebook.com/Saveurs-Islaises>

LA POISSONNERIE HENNEQUIN



Pour les fêtes la poissonnerie vous propose

- ★ **SES INCONTOURNABLES** plateaux de fruits de mer
- ★ **BONS CADEAUX.** Faîtes plaisir autour de vous ...
- ★ **BROCHETTES** de cuisses de grenouilles fraîches (sur commande)
- ★ **GRAND CHOIX** d'huîtres et de crustacés (ouvertes et cuits sur commande)
- ★ **POISSONS** nettoyés selon votre envie
- ★ **NOIX DE ST JACQUES**

PASSEZ VOS COMMANDES AU PLUS VITE !

Poissonnerie Port 02 51 58 53 88
Poissonnerie Super U 02 51 26 00 63

**La Boutique
Chez Caroline**

sera ouverte à partir du vendredi 21 déc ...
Venez y composer vos paniers cadeaux ...
Retrouvez les produits de la boutique sur le site :
www.conserveriehennequin.com

Tous les mardis nous vous proposons nos produits en formule paniers (paniers 4 à 6 personnes)

Nous acceptons les tickets restos, les chèques déjeuners, les chèques CAD'OYA

Nous sommes ouverts tous les jours à Super U ou à Port Joinville et tous les dimanches au Port de 10h à 12h30
Journée continue le 24 et le 31 décembre de 9h à 16h à la Poissonnerie du Port
Attention : Poissonnerie de Super U fermée le 24 et le 31 décembre
Poissonneries fermées le 25 décembre et le 1er janvier

Football

(Championnat district D4)

Dimanche 22 octobre
Ile d'Yeu - Notre-Dame de R. : 5-1

Dimanche 29 octobre
Ile d'Yeu - Falleron-Froidfond : 2-2

Dimanche 5 novembre
Apremont - Ile d'Yeu : 1-2

Dimanche 19 novembre
Ile d'Yeu - La Garnache : 2-1

Dimanche 26 novembre
Bouin / Bois de C. - Ile d'Yeu : 1-3

CLASSEMENT FOOTBALL						
Pl.	Club	Pts	Jo	G	N	P
1	Ile d'Yeu	19	7	6	1	0
2	Apremont	18	7	6	0	1
3	Falleron F. 2	13	7	4	1	2
4	St Gilles / St H.2	13	7	4	1	2
5	Coex 2	12	7	4	0	3
6	Notre Dame de R.	9	7	3	0	4
7	Pays de Monts 3	7	7	2	1	4
8	La Garnache 2	6	7	1	3	3
9	Bouin/Bois C 2	6	7	1	3	3
10	Le Fenouiller 2	6	7	1	3	3
11	Noirmoutier 2	5	7	1	2	4
12	St Gervais 2	4	7	1	1	5

Dimanche 10 décembre
Ile d'Yeu - Le Fenouiller

Dimanche 17 décembre
St Gilles / St Hilaire - Ile d'Yeu

Dimanche 21 janvier
Ile d'Yeu - Noirmoutier

Dimanche 28 janvier
Ile d'Yeu - Pays de Monts

Dimanche 4 février
St Gervais - Ile d'Yeu

Dimanche 18 février
Ile d'Yeu - Coex

Volley-Ball

Dimanche 22 octobre
Dép - Ile d'Yeu - Les Sables : 1-3

Dimanche 29 octobre
Rég - Ile d'Yeu - Aizenay : 3-2

Dimanche 5 novembre
Rég - Coupe des Pays de Loire
(2ème tour) :
Bouguenais - Ile d'Yeu : 0-2
Nantes - Ile d'Yeu : 0-2

Dimanche 12 novembre
Rég - La Roche 2 - Ile d'Yeu : 0-3

Dimanche 19 novembre
Rég - Coueron - Ile d'Yeu : 0-3
Dép - Boufféré - Ile d'Yeu : 1-3

Dimanche 26 novembre
Rég - Ile d'Yeu - Bouguenais : 3-0
Dép - La Roche / Y. - Ile d'Yeu : 3-0

Dimanche 3 décembre
Rég - Ile d'Yeu - Vendrennes
Dép - Ile d'Yeu - La Roche sur Yon

Samedi 16 décembre
Rég - Boufféré - Ile d'Yeu

Dimanche 7 janvier
Dép - Ile d'Yeu - La Roche / Yon
Rég - Coupe de Vendée 3ème tour

Dimanche 14 janvier
Rég - Ile d'Yeu - La Roche sur Yon

CLASSEMENT VOLLEY-BALL REG. SEN. A						
Pl.	Club	Pts	Jo	G	P	F
1	Boufféré	15	5	5	0	0
2	Ile d'Yeu 1	14	5	5	0	0
3	La Roche / Yon 1	12	5	4	1	0
4	Bouguenais	9	5	3	2	0
5	Aizenay	7	5	2	3	0
6	St Nazaire 4	6	5	2	3	0
7	Riaillé	6	5	2	3	0
8	Vendrennes	4	5	1	4	0
9	Coueron	2	5	1	4	0
10	Rezé 4	0	5	0	5	0

CLASSEMENT VOLLEY-BALL DEP. SEN. A						
Pl.	Club	Pts	Jo	G	P	F
1	Aizenay 2	16	6	5	1	0
2	Les Sables 2	14	5	5	0	0
3	La Roche / Yon 2	9	5	3	2	0
4	Ile d'Yeu 2	6	6	2	4	0
5	Boufféré 2	2	5	1	4	0
6	La Roche / Yon 3	1	5	0	5	0

Dimanche 21 janvier
Rég - Riaillé - Ile d'Yeu

Samedi 27 janvier
Dép. - Ile d'Yeu - Boufféré

Dimanche 28 janvier
Rég - Ile d'Yeu - St Nazaire

Dimanche 4 février
Rég - Ile d'Yeu - Rezé

Dimanche 11 février
Rég - Coupe des Pays de Loire 3è T

Dimanche 18 février
Rég - Aizenay - Ile d'Yeu

Handball

(Championnat Départemental
Honneur)

Dimanche 24 septembre
HB Michelais - Ile d'Yeu : 31-26

Dimanche 8 octobre
Dompierre - Ile d'Yeu : 35-26

Dimanche 15 octobre
Ile d'Yeu - Loulay : 26-27

Dimanche 22 octobre
Ile d'Yeu - Luçon : 26-34

Dimanche 12 novembre
Aizenay - Ile d'Yeu : 37-27

CLASSEMENT HANDBALL						
Pl.	Club	Pts	Jo	G	N	P
1	Dompierre	12	4	4	0	0
2	Aizenay	10	4	3	0	1
3	Luçon	8	4	2	0	2
4	Loulay	7	3	2	0	1
5	HB Michelais	6	4	1	0	3
6	Ile d'Yeu	5	5	0	0	4
7	HBC Havre de V2	F	F	F	F	F

Dimanche 10 décembre
Ile d'Yeu - HB Michelais

Dimanche 21 janvier
Ile d'Yeu - Dompierre

27 ou 28 janvier
Loulay - Ile d'Yeu

3 ou 4 février
Luçon - Ile d'Yeu

10 ou 11 février
Ile d'Yeu - Aizenay



Equipe de football de l'Ile d'Yeu

Les Bafouettes

Restaurant - Traiteur



Plats à emporter Noël et St Sylvestre 2017
Commandes au 02 51 59 38 38 - lesbafouettes@orange.fr
jusqu'au 22 décembre pour Noël et jusqu'au 29 décembre pour la St Sylvestre

Les Entrées

- Terrine de foie gras de canard vendéen aux agrumes, brioche gourmande : 14,00 €
- Poêlée de cuisses de grenouilles aux cèpes, crème d'aïl et chlorophylle : 12,00 €
- Feuilleté de St. Jacques et gambas, sauce champagne : 14,00 €
- Verrine de thon fumé, mousse d'avocat crème de raifort et croustillant au caviar de hareng fumé : 13,00 €
- Poêlée de chiitakés et noisettes, queues de langoustines, sauce homardine : 14,00 €

Les Plats

- Caille jumbo (180g) désossée et farcie au foie gras de canard, sauce crémée au porto : 16,00 €
- Suprême de pintade fermière aux langoustines, purée truffée : 19,00 €
- Filet de bœuf en croûte façon Rossini (200g), jus au Banyuls et romarin, roulé de pointes vertes au lard : 23,00 €
- Risotto aux cèpes et parmesan, gambas royales, jus court de homard, poêlée de légumes du soleil : 24,00 €
- ½ langouste (200g) gratinée à la mousseline d'oursin, riz vénéré : 35,00 €
- Filet de biche sauce grand veneur, poêlée de légumes oubliés, gâteau de pomme de terre : 22,00 €
- Cotriade de bar, lotte, langoustines, moules, minis légumes et vitelotte : 22,00 €
- Cari de morgate et grosses crevettes aux épices douces, riz sauvage : 19,00 €
- Dinde farcie aux marrons et aux raisins, sauce foie gras, gratin dauphinois (8 personnes) : 85,00 € / la part : 13,50 €
- Chapon farci aux pommes et chorizo, sauces girolles et gratin dauphinois (8 personnes) : 91,00 € / la part : 14,00 €

Les Desserts

- Cœur de l'an neuf framboise vanille (mousse vanille / framboise et gâteau croustillant) : 6,00 € pièce
- Bûche façon citron meringué
- Bûche caramel au beurre salé, Crumble aux pommes façon tatin
- Bûche chocolat noir, brownie, gelée orange et noix de pécan
- Bûche mille-feuille à la vanille coulis de framboise

La Bûche 6 Pers : 28 € - La part : 5,00 €

Les Bafouettes - 8 rue Gabriel Guist'hau - Ile d'Yeu - 02 51 59 38 38
lesbafouettes@orange.fr
www.lesbafouettes.com

Agenda

Ce calendrier est donné à titre indicatif, d'autres événements peuvent s'y ajouter, et des dates peuvent être annulées.
Par précaution surveillez l'affichage et renseignez auprès de l'Office de Tourisme. Pensez aussi à consulter notre site : www.gazette-iledyeu.fr

...
Ven. 8 déc.

■ **Animations sur le port pour l'ouverture du Téléthon national.**
Organisation : association Frédéric.
Avec la participation du Petit Train, du Twirling.
Vin chaud, marrons grillés, crêpes, brioche à la coupe, boissons
A partir de 18h. Sur le port.

•
Sam 9 déc.

■ **Concert oyAcoustic Session**
Entrée gratuite / vestiaires Tarifs Bar jusqu'à minuit. Ventes de Gaufres et Brioches au profit du téléthon.
A 21h00 - Aux Balleresses
Voir page 28.



•
Dim. 10 déc.

■ **Loto**
Organisé par l'amicale des Canoïers. A 14h30 - Au Casino

■ **Atelier « apprendre à réparer, fabriquer vos produits »**
Organisé par l'association Le Containier.
Entretien et réparation de votre vélo, restauration de petits meubles, fabrication de baumes à lèvres.
Au nouveau local derrière la Fabrique. De 14h30 à 17h.
Voir page 16.

■ **Concert de Noël**
La chorale Choeur Joie Yeu avec l'Harmonie St Amand chante Noël
Entrée libre et joyeuse
16h - Eglise Notre Dame du Port.

•
Jeu 14 déc.

■ **Marche Rando**
Organisée par le Club des Randonneurs Islais.
Rendez-vous sur le Parking du Marais Salé à 14h30.
Ouvert à tous

■ **Réunion publique de mi-mandat**
20h30 - Au Casino

•
Ven 15 / Sam 16 / dim. 17 déc

■ **Marché de Noël de Port-Joinville**
Marché de Noël et animations dans l'arrière du port. Plus de 25 exposants dans les rues du Coin du chat, Gabriel Guis'hau et République...
Concert Tutti Canti le 15 décembre à 19h00. Photo avec le Père Noël, dégustations ...
Voir page 12



•
Sam 16 déc.

■ **Au p'tit salon**
Adeptes du chocolat, venez partager vos idées gourmandes pour Noël.
Bibliothèque du Ponant
15h30

■ **Film « Le doux zéphir »**
14 août 1978, le port accueille le retour du chalutier côtier le « DOUX ZEPHIR » après avoir séjourné une semaine par 25 mètres de fond à 3 milles dans le noroît. Cette aventure hors du commun alliant solidarité, bénévolat, technique et don de soit vous est contée dans ce film documentaire de 33 mn réalisé par Jean Claude Hilaire et produit par OYA Films en 2012. Suivra un court métrage de 13 mn qui vous fera découvrir dans leur élément, la faune et la flore sous-marine autour de l'île.
Lèches doigts, morgates, loubines, barbarins et autres octopus n'aurons plus de secrets pour vous .
Le réalisateur sera présent pour répondre à vos questions...
Au ciné islais - 20h30
Entrée 5 €



•
Dim 17 déc.

■ **Concert de Noël**
L'ensemble vocal Tutti Canti accompagné par 18 enfants des deux collèges de l'Île d'Yeu, vous invite à partager leurs chants de Noël, traditionnels ou classiques, connus et moins connus ...
Rendez-vous Dimanche 17 décembre à 17h30 en l'Eglise N-D du Port. Entrée gratuite.
Une corbeille à l'entrée pourra recueillir vos dons qui nous aiderons à couvrir les frais du concert.

•
Mercredi 20 déc.

■ **Soirée jeux**
Organisée par l'association Mille Sabords.
Bar de l'Escadrille - 21h00
Ouvert à tous.
Voir page 35.

•
Du Mer 20 déc. au Sam 6 janv.

■ **Yeu on ice**
Nouveauté pour les vacances de Noël. Pour le plus grand plaisir de tout le monde et pour animer les fêtes de fin d'année, une patinoire éphémère...
Quai de la Chapelle.
Voir page 10.

•
Sam 23 déc.

■ **L'heure du conte numérique**
Lecture animée en famille réservée aux 6/8 ans accompagnés d'un adulte. Inscription avant le 1er Décembre.
Bibliothèque du Ponant - 15h00.

•
Mar 26 déc.

■ **Concours de palets en doublettes**
Jeu du triangle. Nombreux lots, Ambiance conviviale.
Au Chapiteau - 19h30

•
Jeu 28 déc.

■ **Marche Rando**
Organisée par le Club des Randonneurs Islais.
Rendez-vous rue des Emigrés (Moulin du Camp) à 14h30
Ouvert à tous.

•
Dim 7 janvier

■ **Club des Randonneurs Islais**
Randonnée pédestre dans le cadre du Club des Randonneurs Islais
Rendez-vous au Parking du Super U à 15h00.
Ouvert à tous

•
Dimanche 14 janvier

■ **Le Bal des Ratas**
Au Casino.

■ **Atelier « apprendre à réparer, fabriquer vos produits »**
Organisé par l'association Le Containier.
Couture - réparation et recyclage de tissus, entretien d'outils de jardin, fabrication de déodorant.
Au nouveau local derrière la Fabrique - A 14h30.
Voir page 16.

•
Jeudi 18 janvier

■ **Marche Rando**
Organisée par le Club des Randonneurs Islais.
Rendez-vous parking de l'Eglise de Saint-Sauveur à 14h30
Ouvert à tous.

•
Samedi 20 janvier

■ **Concert «Blanche»**
Concert chanson française Blanche, c'est l'histoire d'une auteur, compositeur et interprète toute en couleurs, bien décidée à nous faire voyager...
Tout public.
21h - Au Casino
Tarif :
Abonné : plein 10 € - réduit 5 €
Non abonné : plein 13 € - réduit 8 €

•
Sam 27 janvier

■ **Bal de la Sainte Barbe**
organisé par l'Amicale des Pompiers. Au Casino.

•
Samedi 3 février

■ **Loto**
organisé par OGE.C.
Au Chapiteau - 20h30
Vérifiez l'affichage sur les panneaux réservés aux associations.

■ **Théâtre : Amok**
Une nuit de Mars 1912, sur le pont d'un navire qui file vers l'Europe, pendant que les autres passagers rient, s'amuse et dansent, un homme...
Tout public
21 h - Au Casino
Renseignements et réservations à l'Office de Tourisme.
Tarif :
Abonné : plein 10 € - réduit 5 €
Non abonné : plein 13 € - réduit 8 €

•
Dimanche 11 fév.

■ **Loto**
organisé par l'Amicale Laïque.
Chapiteau de la Citadelle - 14h00
Vérifiez l'affichage sur les panneaux réservés aux associations.

•••

Voir aussi

- **Cinéma** : pages 36 et 37
- **Infos municipales** : p. 10
- **Associations** : page 35 (voir aussi divers articles)

Associations

Colt express

Un jeu de Christophe Raimbault, illustré par Ian Paravelet et Jordi Valbuena en 2014.



Tagadam ! Tagadam ! Tagadam ! Voilà le « Colt express » qui traverse à vive allure les paysages arides du far west. Mais attention ! Les voyageurs ne sont pas tranquilles car des bandits en veulent à leur argent et bijoux. « La bourse ou la vie ! ». On entend des coups de feu... Vous êtes un bandit ? Alors, montez à bord du Colt express pour vous battre contre d'autres bandits. Votre objectif ? Etre le plus riche à l'arrivée du train en gare. Pour parvenir à vos fins vous serez armé d'un jeu de cartes dont les actions vous permettront de tirer des balles, donner des coups de poing et vous déplacer pour empocher le maximum de bulletins. Mais soyez vigilant, le Marshall ne vous rendra pas la tâche facile !

Colt express est un jeu convivial aux parties courtes jusqu'à 6 joueurs. On court dans tous les sens entre stratégie, anticipation et bluff. As de la gâchette, à vous de jouer ! Où et quand y jouer ?

Prochaines soirées jeux dans les cafés le 22/11 à l'escadrille, le 6/12 au navigateur et le 20/12 à l'escadrille.

En adhérant à l'association « Mille sabords » pour d'autres moments de jeux.

pour adhérer à l'asso: venir aux soirées jeux dans les cafés, nous contacter par mail :

contact@association-mille-sabords.org nous contacter par téléphone : 06 59 31 65 79 ou nous contacter via notre Facebook " mille sabords".

Association Equilibre Yoga Energie

- Hatha-Yoga : complet et progressif travail postural en coordination avec la respiration, pratiqué en conscience.

Cours les mardis et mercredis à la Citadelle.

- Atelier une fois par mois le samedi Hatha-Yoga et yoga-nidra - Yoga maternité : pré-natal et post-natal (méthode Institut De Gasquet et école E.V.E d'Evian).

- cours particuliers Renseignements : Marie-Noëlle 06 73 36 09 52

Batterie Fanfare St Hilaire

La Batterie Fanfare St Hilaire reprend ses répétitions tous les mercredis de 19h à 20h30 au Fort de la Citadelle. Si vous désirez apprendre à jouer d'un instrument (tambour, clairon, trompette) ou sachant déjà jouer. Venez nous rendre visite, vous serez les bienvenus. Gaby MOUSNIER 02 51 58 58 36 Thérèse VOISIN 02 51 58 36 69

L'association des pensionnés de la Marine Marchande et des Pêches

Vous informez : la prochaine permanence pour le paiement des cotisations aura lieu le samedi 6 janvier de 10 à 12h à l'Abri du Marin.

Aéro-club

Réalisez vos rêves, osez voler !!! Comme chaque année, l'aéro-club de l'Île d'Yeu ouvre une bourse pilote permettant à un jeune (ou moins jeune) de financer une partie de son brevet de pilote. Cette aide est strictement réservée aux personnes résidant sur l'Île à l'année et prêtes à s'investir dans la vie du club... Pour plus de renseignements vous pouvez contacter le club aux numéros suivants. Stéphane Vogliolo (trésorier) : 06 07 19 20 79 Guy Silencieux (instructeur) : 06 16 10 62 58 Les candidatures et motivations seront examinées par les membres du conseil d'administration.

Ping-pong loisir

Tous les Mardis de 20h à 22h le ping-pong loisir vous donne rendez-vous, salle 1 du complexe sportif.

Ouvert à tous, quelque soit votre niveau de jeu : débutant, amateur ou confirmé...

L'adhésion annuelle de 15EUR est à régler en espèce, ou chèque à l'ordre de "Bad Attack" (remise sous enveloppe avec nom et prénom).

Nous rappelons aux joueurs de badminton à jour de leur cotisation annuelle, qu'ils peuvent aussi se joindre à nous pour jouer au tennis de table.

Vous aimez jouer au tennis de table... Alors n'hésitez plus!...

Rejoignez nous avec vos balles et raquette.



sur le 91,9 et sur le net
www.neptunefm.com
Tél. 02 51 58 58 22

DU LUNDI AU VENDREDI

7H / 10H - LA MATINALE
Philippe - Infos, jeux

10H / 11H30 - BONJOUR
Un animateur différent chaque jour
Infos locales, météo marine, petites annonces

12H15 - J'VOUS DIS PAS
Roland - Magazine d'informations locales

19H15 - J'VOUS DIS PAS
Roland - Magazine d'informations locales
Rediffusion de 12H15

LUNDI

21H / 22H - ASIAN BUBBLE¹
Lolly - Musique et culture asiatique

MARDI

16H / 17H - UN CHEVEU SUR LA
LANGUE, UN POIL DANS LA MAIN¹
Yves Cadou & Jean-Yves
Chansons francophones

17H15 / 17H45
QUESTIONS POUR UN CHAMPION
Avec l'association islaise
"Question pour un champion" (jeu)

MERCREDI

15H / 17H - CHANSONS D'HIER ET
D'AUJOURD'HUI
Roger, Simone, Christiane, Charline
Les auditeurs chantent en direct

20H / 21H - 100 POUR SAMPLE¹
Avec Julien - Hip-hop, sampling

Informations nationales
et internationales avec RFI

5h, 6h, 7h, 8h, 9h (sauf dimanche)
12h (sauf week-end) - 12h30 (week-end) 13h, 13h30, 14h, 18h, 19h, 20h

¹ : Emission à retrouver en podcast sur www.neptunefm.com

JEUDI

15H / 17H - PHIL'S MUSIC¹
Avec Phil (Musique des 70's, 80's, 90's :
disco, funk, rock)

17H15 / 17H45
QUESTIONS POUR UN CHAMPION
Avec l'association islaise
"Question pour un champion" (jeu)

18H10 / 19H
LA MAIRIE VOUS REPOND¹
Avec les élus de l'Île d'Yeu (actualités muni-
cipales). Chaque 1er jeudi tous les 2 mois

21H / 22H - FURIE DE TEMPS¹
José - Hard rock, métal, punk

VENDREDI

16H / 19H - PARLONS-EN¹
Avec Océane et son équipe
(débat / libre-antenne) Une semaine sur deux

18H30 / 19H
CORDIALEMENT GEEK¹
Avec Lolly
Actu jeux vidéos et nouvelles technologies

SAMEDI

8H / 9H - PROGRAMMATION 100%
FRANÇAISE

9H30 / 10H30 - PHIL'S JAZZ¹
Avec Phil - Jazz

11H / 12H - STRUJENN HALEG¹
Paskal - Culture Celtique

14H15 / 14H30
UN TEMPS POUR SOI¹
Avec Jessica - Bien-être

DIMANCHE

8H / 9H - PROGRAMMATION 100%
FRANÇAISE

10H30 / 12H ACCORD D'ACCORDÉON
Guy - Accordéon

L'ESCADRILLE



Le bar cabaret
de l'Île d'Yeu
sur le port

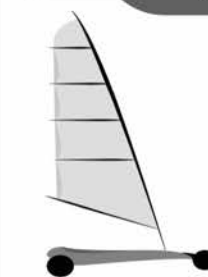
Quai Carnot
85350 ILE D'YEU
Tél. 02 51 58 13 85
e-mail : escadrille@yourmail.fr

Site internet : www.lescadrille.net

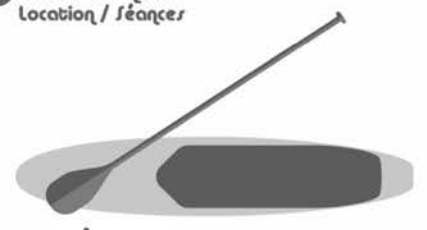
Char à voile

et Stand Up Paddle

f Ile Evasion Yeu
Location / Séances



Plage de Ker Chalou (Char)
Plage des Vieilles (SUP)



Séances
Sur réservation

06 64 48 30 00



**PROGRAMME
DU MERCREDI 7 DEC
AU MARDI 19 DEC 2017**

MER 06/12	16H COCO 20H30 MARYLINE
JEU 07/12	20H30 LE MUSÉE DES MERVEILLES vo
VEN 08/12	20H30 LE BRIO
SAM 09/12	18H L'ÉCOLE BUISSONNIÈRE 20H30 COCO
DIM 10/12	16H COCO 18H LE MUSÉE DES MERVEILLES vf 20H30 JUSTICE LEAGUE
LUN 11/12	20H30 JALOUSE
MAR 12/12	20H30 LE BRIO

WALLACE ET GROMIT COEUR À MODELER

8 novembre 2017 / 0h 59min / Animation De Nick Park

Vous les connaissiez inventeurs ?
Les voici entrepreneurs !
Nettoyeurs de vitres ou
boulangers, Wallace et Gromit
mettent du cœur à l'ouvrage. Un
peu trop peut-être... Dans Rasé de
près (première apparition de
Shaun le mouton) comme dans Un
sacré pétrin (inédit au cinéma),
l'amour aveugle de Wallace va
précipiter le duo dans de folles
aventures aux allures de polar !



**CINÉ + ATELIER
DES 6 ANS
TARIF 4,5€**

LE DOUX ZEPHIR

7 août 1978, un drame se joue en
mer. Une aventure hors du commun
alliant solidarité, bénévolat et don de
soi vous est contée dans ce
documentaire primé par la
cinémathèque de Vendée en 2012.
La faune sous marine autour de l'île
manquait. Un court métrage suivra le
renflouement, morgates, loubines,
barbarins et autres n'aurons plus de
secrets pour vous ...

**SAM 16 DEC
20H30 5€**



LA VILLA

29 novembre 2017 / 1h 47min / Drame De
Robert Guédiguian Avec Ariane Ascaride,
Jean-Pierre Darroussin, Gérard Meylan
Dans une calanque près de Marseille, au
creux de l'hiver, Angèle, Joseph et Armand,
se rassemblent autour de leur père
vieillissant. C'est le moment pour eux de
mesurer ce qu'ils ont conservé de l'idéal qu'il
leur a transmis, du monde de fraternité qu'il
avait bâti dans ce lieu magique, autour d'un
restaurant ouvrier dont Armand, le fils aîné,
continue de s'occuper...



SANTA & CIE

6 décembre 2017 / 1h 35min / Comédie De Alain Chabat
Avec Alain Chabat, Audrey Tautou, Bruno Sanches

Rien ne va plus à
l'approche du réveillon :
les 92 000 lutins
chargés de fabriquer les
cadeaux des enfants
tombent tous malades
en même temps ! C'est
un coup dur pour Santa
(Claus), plus connu
sous le nom de Père
Noël... il n'a pas le choix
: il doit se rendre
d'urgence sur Terre avec
ses rennes...



LE MUSÉE DES MERVEILLES

15 novembre 2017 / 1h 57min / Drame De Todd Haynes
Avec Oakes Fegley, Millicent Simmonds,

Julianne Moore
Sur deux époques
distinctes, les parcours de
Ben et Rose. Ces deux
enfants souhaitent
secrètement que leur vie
soit différente ; Ben rêve du
père qu'il n'a jamais connu,
tandis que Rose, isolée par
sa surdité, se passionne
pour la carrière d'une
mystérieuse actrice.



L'ÉCOLE BUISSONNIÈRE

11 octobre 2017 / 1h 56min / Comédie dramatique de
Nicolas Vanier avec François Cluzet, Jean Scandel

Paris 1930. Paul
n'a toujours eu
qu'un seul et
même horizon : les
hauts murs de
l'orphelinat, sévère
bâtisse de la
banlieue ouvrière
parisienne...



LE BRIO

22 novembre 2017 / 1h 35min / Comédie De Yvan Attal
Avec Daniel Auteuil, Camélia Jordana, Yasin Houicha

Neïla Salah a grandi à Créteil et rêve
de devenir avocate. Inscrite à la
grande université parisienne d'Assas,
elle se confronte dès le premier jour à
Pierre Mazard, professeur connu pour
ses provocations et ses dérapages.



LE SENS DE LA FÊTE

4 octobre 2017 / 1h 57min / Comédie de Eric Toledano,
Olivier Nakache avec Jean-Pierre Bacri

Max est traiteur depuis
trente ans. Des fêtes il
en a organisé des
centaines, il est même
un peu au bout du
parcours...



MER 13/12	16H WALLACE ET GROMIT + ATELIER 18H SANTA & COMPAGNIE 20H30 LE BONHOMME DE NEIGE vo
JEU 14/12	20H30 LA VILLA
VEN 15/12	20H30 SANTA ET COMPAGNIE
SAM 16/12	18H LA VILLA 20H30 LE DOUX SEPHIR
DIM 17/12	18H SANTA & COMPAGNIE 20H30 LE BONHOMME DE NEIGE vf
LUN 18/12	20H30 LE SENS DE LA FÊTE
MAR 19/12	20H30 SANTA & COMPAGNIE

JALOUSE

8 novembre 2017 / 1h 42min / Comédie de David Foenkinos, Stéphane Foenkinos avec Karin Viard

Nathalie Pêcheux, professeure de lettres divorcée, passe quasiment du jour au lendemain de mère attentionnée à jalouse malade. Si sa première cible est sa ravissante fille de 18 ans, Mathilde, danseuse classique, son champ d'action s'étend bientôt à ses amis, ses collègues, voire son voisinage...



JUSTICE LEAGUE

15 novembre 2017 / 2h 00min / Action, Science fiction De Zack Snyder Avec Ben Affleck, Henry Cavill

Après avoir retrouvé foi en l'humanité, Bruce Wayne, inspiré par l'altruisme de Superman, sollicite l'aide de sa nouvelle alliée, Diana Prince, pour affronter un ennemi plus redoutable que jamais. Ensemble, Batman et Wonder Woman ne tardent pas à recruter une équipe de méta-humains...



LE BONHOMME DE NEIGE

29 novembre 2017 / 1h 59min / Thriller, Policier De Tomas Alfredson Avec Michael Fassbender, Rebecca Ferguson, Charlotte Gainsbourg

Lorsque le détective d'une section d'élite enquête sur la disparition d'une victime lors des premières neiges de l'hiver, il craint qu'un serial killer recherché n'ait encore frappé. Avec l'aide d'une brillante recrue, il va tenter d'établir un lien entre des dizaines de cas non élucidés et la brutalité de ce dernier crime afin de mettre un terme à ce fléau, avant la tombée des prochaines neiges.



CARRÉ 35

1 novembre 2017 / 1h 07min / Documentaire De Eric Caravaca

Carré 35 est un lieu qui n'a jamais été nommé dans ma famille ; c'est là qu'est enterrée ma sœur aînée, morte à l'âge de trois ans. Cette sœur dont on ne m'a rien dit ou presque, et dont mes parents n'avaient curieusement gardé aucune photographie.



COCO

29 novembre 2017 / 1h 45min / Animation, De Lee Unkrich, Adrian Molina Avec Andrea Santamaria, Ary Abittan, François-Xavier Demaison

Depuis déjà plusieurs générations, la musique est bannie dans la famille de Miguel. Un vrai déchirement pour le jeune garçon dont le rêve ultime est de devenir un musicien aussi accompli que son idole, Ernesto de la Cruz.



PROCHAINEMENT

PADDINGTON 2

6 décembre 2017 / 1h 44min / Animation, Comédie De Paul King Avec Guillaume Gallienne, Hugh Bonneville

Installé dans sa nouvelle famille à Londres. Paddington est devenu un membre populaire de la communauté locale. A la recherche du cadeau parfait pour le 100e anniversaire de sa chère Tante Lucy, Paddington tombe sur un livre animé exceptionnel.



TOUT L'ARGENT DU MONDE

27 décembre 2017 / Thriller, Drame De Ridley Scott Avec Mark Wahlberg, Michelle Williams

Rome, 1973. Des hommes masqués kidnappent Paul, le petit-fils de J. Paul Getty, un magnat du pétrole connu pour son avarice, mais aussi l'homme le plus riche du monde. Pour le milliardaire, l'enlèvement de son petit-fils préféré n'est pas une raison suffisante pour qu'il se sépare d'une partie de sa fortune.



STAR WARS

13 décembre 2017 / 2h 30min / Science fiction, Action De Rian Johnson Avec Daisy Ridley, John Boyega

Les héros du Réveil de la force rejoignent les figures légendaires de la galaxie dans une aventure épique qui révèle des secrets ancestraux sur la Force et entraîne de surprenantes révélations sur le passé...



"Commerces et vie quotidienne d'antan"

« Galoper chopine » de cafés en bistrot!

« Adélina, ma p'tite fille, va donc voir dans les cafés. Dame, ton grand-père n'est toujours pas rentré. Voilà un bon moment que la soupe est trempée. ! Il la boira froide, tant pis pour lui ! Mon Dieu, à chaque fois c'est la même comédie.... Les Invalides et les copains. Si c'est pas malheureux ! » La gamine a enfilé son capuchon et descendu la rue du Courseau. Il fait encore froid en ce début d'avril. Un contrevent claque. Un couvercle de poubelle s'envole et des voix éraillées résonnent dans le lointain. Voilà le bonhomme qui arrive, non sans mal, bras dessus bras dessous, avec un de ses anciens matelots. En sortant de la rue de la Fourchette, l'équipage entend de « conserve » un hasardeux virement de bord, vent debout, pour remonter la rue du Courseau. Le matelot part à la dérive dans la rue des Abattoirs, tandis que le patron tire des bords pour remonter la rue en fredonnant le refrain de cette vieille chanson de son répertoire : « Nous les remplacerons, ces braves, ces braves, nous les remplacerons ces braves garçons... »

La petite Adélina est revenue aussitôt rassurer grand-mère. « Le voilà qui arrive ! ». Mais il a fallu malgré tout du temps pour que le vieux marin finisse par accoster sans dommage cette fois-ci ; la casquette un peu en arrière et de travers bien sûr. La virée est terminée. Inutile de lui faire des reproches. A quoi bon ! Grand-mère est résignée. La soupe et direction le lit. Extinction des feux et une bonne nuit pour reprendre ses esprits !

Autrefois, les marins allaient tous les trois mois toucher leur traite, les Invalides. Comme cette fête revenait périodiquement, on l'appelait la « Sainte-Touche ». C'était un moment attendu par les marins et leur famille. Le moment où les finances allaient se remettre un peu à flot ; mais entre le bureau de l'Inscription maritime où mademoiselle Nini Marchandau versait scrupuleusement les billets et l'arrivée de la maison, il y avait le tour des bistrotts pour fêter l'événement et opérer sur la paie un sérieux prélèvement. C'était la fête sur le port ce soir là.

Les débitantes

Le plus souvent, les cafés étaient tenus par des femmes. Les registres les appellent débitantes ou cabaretières. Tandis que leur mari était à la mer, c'étaient elles qui géraient le bistrot. Il fallait avoir du tempérament et elles n'en manquaient pas pour s'imposer avec une douceur aussi ferme qu'efficace. Au moment les plus diffi-



Le café le plus ancien : Café du Centre. Carte postale Seyrat-Burgaud. Coll. A. Henry

ciles, dans la chaleur du soir empestée de fumée, elles pouvaient, les mains sur les hanches, parler aux marins les yeux dans les yeux. Une remarque d'un homme aurait déclenché la bagarre ; les mêmes mots venant d'une femme, avaient tendance à calmer les esprits et rares furent ceux qui osèrent lever la main sur elles.

Comme dans la chanson, « coucher tard, lever matin » était leur quotidien. Les marins frappaient aux carreaux avant de partir à la pêche. Un café bien chaud relevé d'une goutte ou encore un coup de blanc pour se mettre en route et les voilà partis... La longue journée commençait. Le torchon d'une main pour donner un coup de propre sur les tables cirées, elles allaient et venaient du comptoir à la salle ou en terrasse aux beaux jours pour servir, tout en jetant un œil sur les serveuses... Dans la journée, les anciens venaient pour jouer aux cartes. La patronne arrivait aussitôt et posait sur la table quatre verres et une bouteille. La partie de vache, de belote, ou de coinche pouvait alors commencer. Elles duraient parfois des heures et régulièrement, la patronne venait les ravitailler. Selon le dicton : « Celui qui perd paie et ne boit pas » les joueurs commandaient une nouvelle bouteille et la partie recommençait jusqu'à pas d'heure ! A la grande époque de la pêche à la sardine, quand les coques noires des bateaux de Concarneau, de Douarnenez ou du Guilvinec s'entassaient, bord à bord, que de soirées épiques ! Les « Bertons » avaient souvent le « gwin ru » mauvais et

avant de s'en retourner coucher sur leur pont cabané, ils venaient manger dans les bistrotts la cotriade et épancher leur soif ! Un soir de mai 1937, un certain Henri Henaff de Tréboul, le pays de notre voilier Jules Berlivet, afficha haut et clair ses opinions en faveur du Front populaire en braillant à tue-tête, l'Internationale sur le quai. Il était minuit passé. Les gendarmes Papin et Ferré l'interpellèrent et il en fut quitte pour une amende pour « ivresse publique et tapage injurieux ou nocturne troublant la tranquillité des habitants. » L'ordre régnait à l'île d'Yeu, qu'on se le dise ! Cet incident n'est qu'une illustration des nuits mouvementées qui agitaient le port.

Mais les bistrotts étaient aussi le lieu privilégié des équipages de l'île. Chaque bateau avait son café attiré. Les matelots y allaient boire un coup et leur consommation était portée sur l'ardoise du bateau que l'on réglait plus ou moins régulièrement ; c'était le plus souvent à la fin de la marée quand le patron réunissait son équipage à l'arrière du café, au calme loin des regards indiscrets. Il faisait alors les comptes et distribuait les parts de chacun. Et puis, quand la campagne était satisfaisante, on fêtait cela dignement autour d'une bonne bouteille !

Il est temps de faire un tour de quai

Au fil du temps, les commerces ont beaucoup changé et les bistrotts aussi mais certains d'entre eux ont marqué plus particulière-

ment les mémoires. Les anciens, lors des fameuses « Saintes Touches » commençaient toujours leurs tournées par le café le plus proche de la Marine, le café Roberot. C'était la femme de Jean Simon qui le tenait avec sa belle-mère Marie Dodo, la veuve d'Armand Roberot. Le marin avait ramené de ses voyages un perroquet qui amusait les clients. Le volatile avait un vocabulaire aussi coloré que son plumage. Il avait appris auprès des clients. Il lançait, paraît-il, un « merde » retentissant aux marins dont la tête ne lui revenait pas. Que voulez-vous la bête avait ses humeurs.

Avançons un peu plus loin, il y avait les cafés de Marie Liminic, le café Lebris et puis le Café du Centre. Il est sans conteste le café le plus ancien du port qui a gardé son emplacement et son nom. Avant l'Hôtel des Voyageurs, on trouvait le Débit de la Renaissance de Chaillot puis après les venelles, Au Petit-Canon tenu par Henri Girard. Ce café avait comme ses confrères un grand choix de vins et de liqueurs mais en plus, une salle où l'on projetait du cinéma et ce avant la guerre 14/18. C'était en quelque sorte l'ancêtre du Ciné-Isalais et du Casino. Le programme changeait tous les dimanches et le jeudi, les enfants pouvaient venir en matinée pour le prix de 10 centimes.

Nous voici arrivés au café-tabac de la Marine (Corsaire aujourd'hui) tenu par Thérèse Turbé, l'épouse de Bihel, limonadier, transporteur, armateur etc. C'était un café chic qui était fréquenté par non seulement les ma-

rins mais aussi par les vacanciers en villégiature. Il y avait beaucoup de musique et d'ambiance. Ce café fut repris par le dernier administrateur de la Citadelle, Ferdinand Meunier qui épousa une sœur de Bihel, Marcelle. Leur serveuse Jeannette se maria avec Gracieux Poiraud « Nanan » et reprit le café de Fradet « A la Bretagne » qui devint « Chez Jeannette » aujourd'hui, l'Escadrille.

La place Dingler - place de la Norvège aujourd'hui - accueillait elle aussi beaucoup de bistrot. A l'angle, le café d'Augusta Charruau dite Tata, puis la buvette de Maria Roch-Turbé dite JEP. Après le café du Commerce devenu hôtel que dirigeait Gaston Turbé - toujours de la même famille, nous arrivons au café *Au bon vin - Chez Irène Bouchet*, puis un peu plus loin la buvette de Pharoux et enfin celle de Jeannette Poiraud « La bique » près des usines... Comme disaient les anciens, on pouvait tranquillement « galoper chopine » sans quitter les quais du port.

En effet, il y avait peu de cafés en dehors du quai. En haut de la rue

Jeanne d'Arc, la *Cave Nantaise*, installée dans un ancien garage Madame Hatlé proposait des dégustations et du vin à emporter. Et puis sur la place du Marché, où se trouve aujourd'hui le fleuriste Martin, le café-coiffeur, tenu par Henri Maurice, dit Tartarin. Le bonhomme, ancien matelot de lèere classe tambour, avait beaucoup de tempérament. Aux petits garçons qui venaient se faire coiffer, il disait sans rire : « *Arrive un peu que j'te coupe le cou !* ». Un jour, un client était venu pour tailler sa barbe mais son hygiène laissait à désirer. Tartarin lui demanda : « *Avez-vous lu la pancarte ?* » - « *Oui, Coiffeur...* » - « *Effectivement, c'est écrit coiffeur mais pas dégraisseur !* »

Quelques personnages

Alors avant d'achever cette chronique, il est temps d'évoquer quelques personnages pour qui la « marée portait au bec » trop souvent. C'était le célèbre père Jarny dit « Lalo », Barraud dit « La Chieuse » et enfin un certain Triba-

lia qui avaient beaucoup de mal à attendre trois mois pour toucher à nouveau leurs Invalides. Ils allaient solliciter auprès de mademoiselle Marchandeu pour une avance sur pension. La soif avait fait de ces hommes les créateurs involontaires de la mensualisation !

Un soir d'Invalides du mois de juillet, la fête s'était prolongée tard dans la nuit. La fermeture réglementaire des cafés avait obligé certains d'entre eux à se réfugier chez eux pour poursuivre leurs libations. Deux anciens avaient une fois de plus chanté leur répertoire, comme de coutume. Quand le plus lucide des deux jugeant qu'il était bon de mettre un terme

à ce récitation, se croyant encore sur la passerelle de son bateau, commanda d'une voix ferme à son compagnon : « *En avant toute* ». Le malheureux, affalé sur sa table, ne répondit pas. Nouvelle injonction ! Même silence.

Ce jour-là les Invalides avaient fait une victime !

Jean-François Henry

Une nouvelle fois merci à Roger Turbé, Jean Teraud, Jean-Yves Hennequin. Leurs souvenirs, comme leurs photos, ont permis d'évoquer cette époque.



*Au Petit-Canon, on vendait même des cartes postales !
Coll. Famille Prudhomme.*



*Café Robérot, à l'angle de la rue Jeanne-d'Arc.
Coll. Hennequin*



*La marée a été bonne. L'équipage arrose cela à la terrasse du Café de la Marine.
Coll. Roger Turbé*



Madame Thérèse Turbé et Jeannette, derrière le comptoir du Café-tabac de la Marine. Coll. Roger Turbé



*Sur la place Dingler, une impressionnante concentration de cafés : Sur la gauche, Vins de propriétaires de l'île de Ré, puis après la boulangerie de Gabriel Turbé, une buvette, un café, puis encore une buvette...
Coll. Roger Turbé.*



Ricolleau Viaud Bâtiments

Bureau d'Études,
Coordination de travaux
Maçonnerie, Charpente, Couverture,
Démoussage, Menuiserie, Enduit, Pierres,
Terrasse, Peinture, ...
Tous travaux en Neuf et Rénovation



Ogienne de Bâtiments

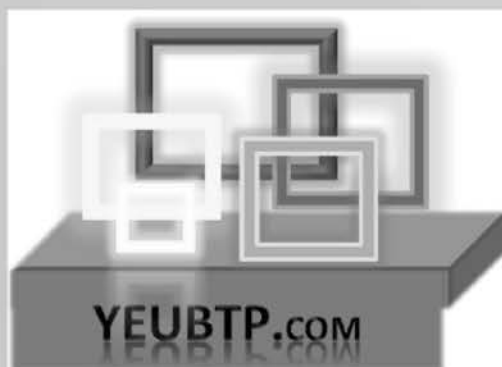
Plus de 300 réalisations
depuis plus de 40 ans
Votre maison clés en main
avec contrat de construction
Travaux tous corps d'état

&

Mettent en commun leurs 40 années d'expérience et de savoir-faire dans la conception, la construction et la rénovation de maisons Islaises et deviennent

YEUBTP

Les solutions bâtiments
pour construire ou
aménager à l'Île d'Yeu



16 rue de la république

yeubtp@yeubtp.com

02.51.58.26.05

Et pour toujours plus de services

Travaux de VRD

Génie Civil
Assainissement
Livraisons Agrégats et Béton prêt à l'emploi

Tel: 02.51.59.54.97 Mail: batiservices@yourmail.fr



La Plâtrerie & Carrelages

Cloisons, doublages et plafonds, carrelages et faïences
Enduits lisses, feutrés à l'ancienne, éponnés, ...
La Plâtrerie réalise des prestations traditionnelles pour les professionnels et les particuliers.

Tel: 02.51.58.26.07

Mail: laplatrerie@yourmail.fr

Siret : 792 339 418 000 16




UN PETIT COUP DE POUCE
Rodrigue BENETEAU
 MULTISERVICES ET PETITS BRICOLAGE
 Maçonnerie, carrelage, peinture,
 plaques de plâtres, tonte, dépannage,
 gardiennage (ouverture et fermeture de maisons,
 dépôt de véhicule à la gare maritime ou à domicile)
 Tél. 06 20 33 35 50 beneteaurodrigue@aol.fr



Julien Bernard
Avot' Service
 Entretien de jardin, Travaux de bricolage
 Surveillance, Ouverture et fermeture de maison
 Devis gratuit
 Tél. 06 63 82 42 06
 mail : julienavotservice@gmail.com

Siret : 808 466 266 00012

J.élec
 TOUS TRAVAUX D'ÉLECTRICITÉ
 Neuf - Rénovation -
 Dépannage



J.élec
 Julien Deshayes
 06 19 04 02 24
j.elec@outlook.fr

PLOMBERIE / dépannage
LABEL'EAU
 Sanitaire (neuf et rénovation)
 Réalisation d'épandage - Pose fosse toutes eaux
06 12 19 72 03 ZA du Murèche - Ile d'Yeu



Mathias Groc
MG Plomberie SARL
 Plomberie : Dépannage - Installation (neuve et rénovation)
 69 rue de Cadouère 85350 Ile d'Yeu
 Tél. 07 82 56 29 70 - mg.plomberie@free.fr

Chaillou Plomberie Ets
 • Dépannage plomberie
 • Installation (neuf/rénovation) • Faïence
 07 68 30 70 92 chaillouplomberie@hotmail.com
 10 rue du Moulin Maingourd - L'Île d'Yeu



Maison Fondée en 1955
sarl Gillon
Plomberie - Chauffage
Sanitaire
 Tél. 02 51 58 34 03 - Port. 06 07 59 56 16
 Fax : 02 51 58 71 00
 e-mail : sarlgillon@wanadoo.fr
 3, ruelle à Sylvanie 85350 Ile d'Yeu



Maintenance de votre Propriété
 intérieure - extérieure
KER SERVICES
 06 98 68 15 95
 Polyvalence Technique
 menuiserie, peinture, serrurerie...
 Multiples Prestations
 entretien, installation, finition...
ker-services.pturbe@orange.fr

n° siret : 81034395400014

RENAUD M
TOUS TRAVAUX de BRICOLAGE
 AUTO-ENTREPRENEUR
 + de 15 ans d'expérience dans le bricolage !!!



- Montage meubles en kit ...
- Poses luminaires, tringles rideaux, cadres, toiles, étagères...
- Décoration ... • Entretien divers ...

DEVIS sur Demande, N'hésitez pas !!!
 06.63.87.94.24 - rmyeu85@gmail.com



l'île eau courant
 INSTALLATION - DÉPANNAGE - VENTE
ARTIPÔLE

ÉLECTRICITÉ - PLOMBERIE
ZINGUERIE - POÊLE
ÉLECTROMÉNAGER
TV - ANTENNE

7 rue Pierre Henry
 85350 L'ILE D'YEU
02 51 26 03 23
ile.eau-courant@orange.fr




Remerciements

Suite au décès de Madame BERNARD Marie-Josée, son époux Gérard et toute la famille vous remercient sincèrement de votre présence et vos fleurs. Un grand merci aux pompiers et aux docteurs Foucard et Larvor.

Les enfants, petits enfants et arrières petits enfants remercient toutes les personnes qui se sont associées à leurs peines lors du décès de leur maman et mamie Yvette BARRETEAU. Un grand merci aux infirmières, aides soignantes et personnel de Calypso.

Les enfants ainsi que toute leur famille vous remercient pour votre présence et soutien lors du décès de Mme BURGAUD Irène. Remerciements également au personnel des Chênes Verts pour leur dévouement.

Suite au décès de M. TARUD Joël, la famille vous remercie de votre présence, vos fleurs et vos marques de sympathie. Merci au personnel hospitalier au Docteur Fleurance et aux infirmiers.

Roger, Martine et tous les membres de la famille Turbé ont été très touchés par les nombreuses marques de sympathie qu'ils ont reçues lors du décès de Germaine. Ils remercient très sincèrement le personnel hospitalier et tous les amis pour leur attention et leur soutien.

Livre

À l'ombre varech des roches brunes

Second recueil de poésie de Monik Malissard

À l'ombre varech des roches brunes réunit des poèmes-paysages écrits au fil des saisons, tels des instantanés cueillis sur les chemins de l'île d'Yeu.

En vente 10 €
à la Galerie Pélagie
7 rue Georgette



Le 21 Avril 2018, l'Ensemble Vocal TUTTI CANTI reçoit comme en 2017 pour le Gloria – Magnificat de VIVALDI, 21 musiciens et 20 choristes pour interpréter cette fois-ci le REQUIEM de MOZART.

Ce projet, financièrement très lourd, peut être remis en cause si nous n'avons pas de solution d'hébergement pour les musiciens. C'est pourquoi nous faisons appel à notre fidèle public ainsi qu'aux amoureux du REQUIEM de MOZART qui souhaiteraient nous aider. Si vous pouvez héberger 1 ou 2 personnes du vendredi 20 Avril au soir au Dimanche 22 Avril au matin, merci de nous contacter au 06 51 58 13 33 ou au 06 03 81 92 97.

Hiver 1945-1946, hiver 1946-1947, 16 chalutiers de l'île d'Yeu sont partis à Dunkerque pour faire la pêche aux harengs. Une épopée pour les marins islais, une nécessité pour les populations sinistrées de Dunkerque. Des campagnes dures et difficiles qui ont marqué les marins et leurs familles. Une histoire qui s'oublie: les témoins sont âgés et ont presque tous disparu, leurs enfants ou petits enfants s'en souviennent peut-être encore.

Pour que cette mémoire ne se perde pas, aidez-moi à reconstruire cet épisode de la vie maritime islaïse. Témoignages, récits, photos, documents seront les bienvenus? Pour en faire le récit, j'essaye de recoller

tous les morceaux en faisant appel à vos mémoires.

Merci pour votre aide
Jean Groc
grocjean@gmail.com
4, chemin du champ Rouit
02 51 58 52 91

AV à St Jean de Monts :
Appartement 38,7 m2 type 2 rez-de-chaussée surélevé. Quartier petit marché à 200m de la plage. Séjour donnant sur balcon exposé SUD.

Dégagement avec placard, wc, salle d'eau, chambre, cuisine aménagée, loggia, une cave. Parking réservé à la résidence.

Prix : 112 000 €

Pour tout renseignement :
06 85 68 33 58

Fromentine - Au calme dans résidence à quelques pas de la plage et de la gare maritime. Idéal pied-à-terre, ensoleillé et rénové, avec vue sur forêt et mer. A vendre studio avec balcon, environ 28 m², situé au 2ème et dernier étage, avec garage fermé en sous sol. Salle de bain et cuisine entièrement remises à neuf. Mise en place carrelage, faïence, plafond bois. Sanitaires, ballon eau chaude, four, plaques de cuisson, meubles de cuisine, neufs (jamais servis) DPE : E 235 Kwhep/m²/an. 78000 € net vendeur. Tél. 06 19 68 73 92

SARL Plâtrerie Guibert

PLATRIERIE TRADITIONNELLE
CLOISON SÈCHE et ISOLATION - ENDUIT PLATRE
à la machine haute dureté lisse ou feutrée à l'ancienne

Tél. 06 07 22 36 09
guibert.platrierie@gmail.com
15 Quai de la Mairie 85350 Ile d'Yeu

SARL FRADET Christophe



Maçonnerie
Neuf et rénovation
06 81 14 44 96

Livraison FIOUL

Tél. 02 51 58 76 51
ou 06 77 24 43 76

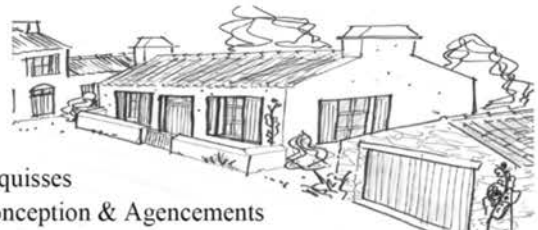


christophe.fradet@sfr.fr

Entreprise de Bâtiment, Bureau d'Etude, Coordination de Travaux

SARL HOMELEC

Confiez votre projet, nous nous occuperons d'établir:



Esquisses
Conception & Agencements
Demandes de Déclaration Préalable de Travaux
Dossiers de Permis de construire

Déjà de nombreuses références réussies dans le neuf,
la rénovation, extensions et annexes.

Mais également toutes vos demandes concernant:

PLAN - DEPOT DE PERMIS | **ELECTRICITE - DOMOTIQUE**
MAÇONNERIE - TOITURE | **CHAUFFAGE - VENTILATION**
TERRASSE - PAVAGE | **PLOMBERIE - SANITAIRE**

NEUF & RENOVATION

Tel: 02 51 59 17 91 - Port: 06 12 79 23 16
Ker Chauvineau - 67 Route de la Rollandière - Ile d'Yeu
sarl-homelec@orange.fr

Retrouvez La Gazette Annonces sur internet
www.gazette-iledyeu.com

SARL
Gloria Miguel

Artisan Islais
**Maçonnerie Générale
& Rénovation**

Maçonnerie - Toiture
Pierre de Pays - Terrasse

52 rue Georges Clémenceau 85350 Ile d'Yeu

Tél. 06 79 29 60 93

miguel.gloria@aliceadsl.fr

Entreprise de Maçonnerie
Neuf & Rénovation

Le-Bris Rodrigue

Maçonnerie - Couverture
Murs de roches - Extension ...

1, rue de Ker Andry
85350 Ile d'Yeu

Tél. 06 42 53 14 74



Ets Général de Batiment DS

**MAÇONNERIE
GÉNÉRALE
et GROS OEUVRE**

- NORMES ACTUELLES DE BATIMENT ◦
- ASSAINISSEMENT ◦
- TERRASSEMENT ◦
- TOUS TRAVAUX ◦

96 bis rue Pierre Henry - 85350 l' ile d'yeu

Tél. 07 87 87 86 71

email : da.silvanuno@free.fr

Turbé Anthony

Artisan Islais

Entreprise de maçonnerie

Neuf et rénovation

Maçonnerie - Couverture
Extension de maison
Terrasse - Pavage en roche

58 Ter Rue du Tardy 85350 Ile d'Yeu

Tél. 06 88 56 31 34

mail : turbe.anthony@hotmail.com



**IMMOBAT
MPF**

Construction Rénovation

SOLUTIONS TECHNIQUES - INGÉNIERIES
Grand choix de tomettes à l'ancienne fait main

IMMOBAT MPF

Mário Ferraz - Directeur technique
39, rue Gate Bourse 85350 L'ILE D'YEU

06 47 29 73 12

e-mail : immobat85@hotmail.com



Bureau d'étude
Elaboration de plans
Dépôt de permis de construire
Coordonnations de travaux
Maitrise d'œuvre

**Constructions neuves
rénovations**
Maçonnerie, pavage
Pose de pierre islaïse
Couverture, enduits finition islaïse
Charpente, menuiseries



Pour toute demande concernant vos projets
contactez nous au **02 28 11 05 83**
ou rendez vous à notre agence située au 18 rue calypso
à Port Joinville (face au magasin CASINO)
Mail : sarlabellemaison@gmail.com



Dominique JARNY

Maçonnerie (neuf et rénovation)
Parement pierre du pays - Peinture

06 17 34 16 29

renovileyeu@sfr.fr

5, rue de l'Asphodèle 85350 Ile d'Yeu

n°1499 832 614 00019

Eben'Oya

Yannick
Bessonnet

Ébénisterie, Agencements d'intérieur, Cuisines,
Salles de Bains, Placards, Cheminée bois, Restauration ...

14, rue de Cadouère 85350 Ile d'Yeu
Tél. 09 60 05 02 45 - 06 18 17 02 95 - e-mail : ebenoya@orange.fr

Charly Menuiserie

Pose de charpentes, ouvertures, doublages, parquets,
Lambris et menuiserie en tous genres

Beneteau Charly - 06 78 34 85 02
beneteaucharly85@gmail.com



MENUISERIE PERROT

Maxime Perrot

Ouvertures • Bois / PVC / alu • neuf et rénovation
Charpente / Menuiserie extérieur et intérieur

06 78 49 01 47 • menuiserie85.perrot@gmail.com



Nouveau à l'Île d'Yeu

LAMIBOIS MENUISERIE

Julien BERNARD - LE CORRE

Menuiserie - Charpente - Terrasse de jardins - Doublage, ...

06 59 20 58 84 - lamiboismenuiserie@gmail.com



Cloisons sèches

Plaques de plâtre
Bois
Isolation
(Thermique et Acoustique)

Doublages, Cloisons, Plafonds

Neuf & Rénovation

20, rue du Tardy 85350 Ile d'Yeu

Tél. 06 11 44 41 89

e-mail : plaquoyasarl@orange.fr



Maindron

Préservation des constructions

TRAITEMENT FONGICIDES
ASSECHEMENT DES MURS (salpêtre)
TRAITEMENT DES CHARPENTES
(insectes, champignons, mères)

PRESENT SUR L'ILE REGULIEREMENT

www.maindron.fr
12 rue des Frères Lumière 44119 TREILLIERES
02 40 72 80 80
laurent.maindron@maindron.fr
Antenne à Paris 01 42 93 53 26



MENUISERIE

BOIS - ALU - PVC
AMENAGEMENTS EXTERIEURS BOIS
CLOISONS SECHES - STORES - BANNES

ROUTE DE LA TONNELLE - 85350 L'ILE D'YEU
LA BRETAUDIÈRE 85550 LA BARRE DE MONTS
☎ 02 51 49 89 43 - 06 11 51 91 56
e-mail : franck.ronsin@wanadoo.fr



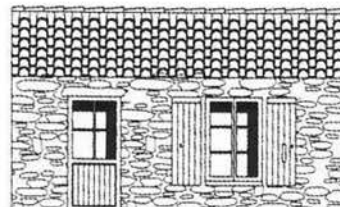
ARTISAN AGRÉÉ RGE CRÉDIT D'IMPÔT

- Pour le changement d'ouvertures
et volets Bois - Alu - PVC
- Pour vos projets plaques de plâtre

www.ronsin-menuiserie.com

SARL GAUTIER Hervé

MENUISERIE - CHARPENTE
BOIS - PORTES FENETRES - VOILETS



Lotissement de la Gâtine, rue Georges Clémenceau
85350 ILE D'YEU

Tél. 02 51 26 03 96 - 06 15 27 07 41

Fax. 02 51 26 05 19

e-mail : gautier.herve@aliceadsl.fr

Menuiserie - Charpente - Agencement



sarl
**MENUISERIE
Océane**

Guillaume LE BRIS
Tél/Fax : 02 51 58 36 74
menuiserieoceane@orange.fr

Sarl Menuiserie Océane - ZA le Marèche 85350 Ile d'Yeu

**MENUISIER
EBENISTE**
Neuf et Rénovation

Ouvertures (Bois, PVC, Alu)
Volets - Charpente - Terrasses
Parquets - Ponçage et Finitions
Et tous vos aménagements divers ...



Romain GIRARD
ZI la Marèche
85350 Ile d'Yeu
06 03 52 38 72
yeupropose@laposte.net

Déplacement possible sur le continent

SARL - Siret : 8170514200015

MENUISERIE

ESPACE BOIS



- Charpentes
- Isolations
- Ouvertures (Bois, PVC, Alu)
- Agencements Intérieurs
- Cloisonnements
- Cuisines
- Agencements Extérieurs



02.28.12.04.07

28 Route de la Marèche
85350 l'île d'Yeu

jdespacebois@laposte.net

ENTREPRISE QUALIFIEE

RGE



QUALIBAT

2016

Entreprise Agréée RGE

- Pour le remplacement des menuiseries Bois / PVC / Alu
- Pour l'installation de volets isolants PVC / Résine / Alu
- Pour les travaux d'isolation par l'intérieur

Vous pouvez bénéficier sur ces travaux de crédits d'impôts, de prêts à taux zéro, d'Eco-primes CEE ou de l'ANAH

MAISON OSSATURE BOIS

ESPACE BOIS



02 28 12 04 07 jdespacebois@laposte.net
28 route de la Marèche - 85350 L'ILE D'YEU

NMA

NICOLAS MALLIÉ AGENCEMENT

Agrandissement et maison
à ossature bois

Menuiserie (Bois / Alu / PVC)

Volet (Bois / Alu / PVC)

Portail / Porte de garage

Placoplatre - Isolation

Charpente

Parquet collé ou cloué - Lambris

Agencement intérieur

(cuisine - dressing - placard)

Terrasse bois . . .

NEUF & RENOVATION - DEVIS GRATUIT

17 rue de Louzigny 85350 L'ILE D'YEU

07 71 07 35 39

nicolasmallieagencement@gmail.com

Menuiserie insulaire
Cédric Taraud

Menuiserie - Charpente
Ouvertures (bois PVC alu)
Isolation - Terrasse bois
Neuf/Rénovation

RGE NOUVEAU !
ARTISAN DIPLÔMÉ RGE

- Reconnu Garant de l'Environnement -

CRÉDIT D'IMPÔT - PRÊT A TAUX ZERO
CEE - ANAH

SUR LES CHANGEMENTS D'OUVERTURES
(BOIS / PVC / ALU)

ISOLATION TOITURE ET MURALE
VOLETS ISOLANTS

(PVC ET RESINE COMPOSITE)

Renseignements et conditions - nous contacter

Zone artisanale de la Marèche - 85350 Ile d'Yeu
Tél. 06.10.18.15.32 - Bureau : 06 27 05 52 18
Site internet : www.menuiserie-insulaire.com
e-mail : menuiserie.insulaire@free.fr



CHARPENTE - MENUISERIE
Bois - P.V.C. - Alu
Cloisonnement - Isolation
AGENCEMENT



Le contact pour votre projet

90, rue de la Garde - 85350 ILE D'YEU
] 06.13.64.38.96 ***] 02.51.58.34.81
gautier.freres@wanadoo.fr

Annonces

AV à Fromentine, avenue de l'Estacade, immeuble pour habitation, commerce, garages, bureaux. Idéal pour prof. libérale (cabinet dentaire).
Tél. 06 01 94 20 69
ou 06 15 41 15 15

AV maison entièrement rénoverée, 3 ch + dortoir, sdb, salle de douches, 2 wc, cuisine ouverte, pièce de vie avec mezzanine, cheminée, terrasse en pierres, jardin clos fleuri, DPE en cours, 370 000 €.
Tél. 06 80 14 54 72

AV à Port Joinville, à 10 minutes du centre, maison comprenant 2 chambres, salon, cuisine salle à manger, couloir, salle de bains, wc. Cour fermée par de hauts murs de pierres. Dépendances de 50 m². Le tout sur 280 m². 300 000 € à déb.
Tél. 06 14 80 90 24

AV à La Croix terrain constructible. Proche plage des vieilles, superbe terrain de 2900 m², arboré, ensoleillé et calme. Permis de construire pour une maison de 290 m² d'emprise au sol validé.
Contacts :
06 12 58 05 07
06 03 46 71 74

Cherche terrain pour mettre ponctuellement les chevaux de la Calèche.
Merci. Abella 06 84 35 88 85

L'association les Lucioles recherche une maison de 4 chambres 1 semaine par mois (mars, avril, mai, juin) pour accueillir des femmes touchées par un cancer. Nous organisons des stages de bien-être de 6 jours, du samedi matin au vendredi matin. Les femmes de l'île concernées par la maladie sont les bienvenues. L'association "Les Lucioles" est agréée par le comité de pilotage de l'institut Curie.
Tél. 06 70 04 91 08
<http://www.associationleslucioles.fr/>

Particulier loue à l'année, meublée ou non, maison entièrement rénoverée, 3 ch, garage, jardin, Les Gâtines, 90 m², 850 €/mois.
Tél. 06 62 08 89 22
jean-paul.lafoy@hotmail.fr

A LOUER proche St Sauveur maison familiale de charme 4 chambres / 8 p. sdd sdb gde cuisine-salon à l'îlot couvert terrasse grand jardin. Photos et contact via www.iledyeyulocation.info

A LOUER maison Port Joinville, 2 ch, 5 personnes, tt confort, terrasse, barbecue, toutes périodes de vacances, semaine, quinzaine.
Tél. 02 51 58 38 90 HR

A LOUER maison 4 à 6 pers, sem. week-end, toutes vacances scolaires. 2 chambres, séjour, terrasse, gd terrain, environ 1 km de Port Joinville.
Tél. 06 35 25 19 56
ou 06 79 37 21 62

A louer garages (avec galetias) à Port Joinville.
Tél. 06 80 14 54 72

CROC OYA (restauration rapide) recherche repreneur. Pour tous renseignements contacter le propriétaire au 06 81 52 36 40

SARL VILLARBU (cuisine et meubles sur mesure, charpente, menuiserie) recherche associé en vue d'une reprise d'entreprise.
Tél. 06 20 93 27 15

Urgent ! L'entreprise GLORIA Miguel recherche ouvrier qualifié en maçonnerie. CDD pouvant déboucher sur un CDI. Tél. 06 79 29 60 93

Cherche personne pour gestion résidence secondaire : accueil, remise des clés, ménage. Tél. 06 62 83 86 34

Cherche personne pour gérer maison de vacances en location, du 1/04 au 30/09. Accueil locataires, remise des clés, ménage.
Tél. 06 78 09 82 34

Cherche quelqu'un pour gérer maison locative à partir d'avril 2018. Accueil / état des lieux / remise clés / échange locataire les samedis et ménage si besoin. Tarif à négocier.
Appeler Sarah : 06 88 70 24 85 pour + d'infos.

Recherche heures de ménage, préparation de votre maison (intérieur) / petits travaux (extérieur) avant et après votre séjour, repassage à domicile (possibilité de récupérer et déposer le linge à votre domicile). Chèque emploi service.
Tél. 06 12 51 70 42

Propose services et petits travaux pour votre maison (intérieur et extérieur). CESU. Tél. 06 62 69 40 00

Propose divers travaux et petits bricolages. CESU.
Tél. 06 35 90 22 74

Vide matériel informatique d'occasion, le vendredi 15 décembre au 42 rue du Puit Neuf. Ordinateurs, périphériques, claviers, câblage, consoles jeux.
Tél. 06 78 41 17 53

AV Stand Up Paddle, rigide et gonflable (SUP).
- SUP rigide Bic Duratec 10,6 : 280 € avec pagaie et leach, bon état.
- SUP gonflable Black Wing 10,6 : 350 € avec pagaie, pompe, sac de transport et leach, avec aileron amovible et 2 mini ailerons fixes, bon état général.
Tél. 06 64 48 30 00

Décap'Yeux

Décape (presque) tout ... et ponce
sans produit chimique

Bateaux : Décapage antifouling de coques gel coat/bois/métal. Nettoyage basse pression des boudins de Zodiac, teck, inox, etc...
Meubles : Bois, métal, PVC - **Volets :** Bois et aluminium
Terrasses : Bois et pierre - **Décapage de charpentes**
Métal : Inox, Cadres vélo, moto, radiateurs fonte, filtres hottes aspirantes.
Ravalement et nettoyage de murs en pierres apparentes,
Traitements non chimiques des lichens de toiture, et d'algues noires sur tennis et surfaces planes

Decapyeu@outlook.fr - Mob.: 06 51 58 13 33
Facebook.com/decapyeu

Rue des Bossilles « Pôle économique » - Port Joinville

NOUVEAU

EMBELL'ÎLE

PEINTURE

Etienne TARAUD

PLUS DE 10 ANS D'EXPERIENCE

PEINTURE - DECORATION

INTERIEUR - EXTERIEUR - NEUF - RENOVATION

ZA - Route de la Marèche 85350 ILE D'YEU

☎ **06 28 02 09 99**

✉ embellilepeinture@gmail.com f Embell'île Peinture

Retrouvez

La Gazette Annonces

sur internet

www.gazette-iledyeyu.com



SARL Fradet Etienne
Peinture - Décoration

- Intérieur
- Extérieur
- Neuf
- Rénovation
- Béton ciré
- Vitrerie

Tél. 06 80 54 29 39

ZA - Route de la Marèche - 85350 L'île d'Yeu
Mail : fradetetienne@yahoo.fr

Michel GUINET 

**TOUS TRAVAUX DE PEINTURE
INTERIEURS & EXTERIEURS
NEUF & RENOVATION**

**DECO
&
PEINTURE
INTERIEURE**

Julie Sauvion

ARTISAN PEINTRE
06 21 10 45 10
julie.sauvion@orange.fr

06 64 50 68 91
guinet.peinture@gmail.com

Siret 390 665 933 0062

Z.A. Le Marêche
1 rue des Ateliers
L'Ile d'Yeu

Siret 442 722 567 00017

Entreprise de Peinture

Cyrille BONNIN
entretien - rénovation

intérieur
&
extérieur

NOUVEAU
ARGILE
couleurs de terre

**Peinture
haut de gamme**

- Gamme Nature
formulée à partir d'huile de tournesol
- Gamme Intérieur



EN VENTE EXCLUSIVE SUR L'ILE

16, rue de Louzigny 85350 Ile d'Yeu
Tél. 02 51 59 31 68 - Port. 06 81 21 33 01
bonnin.cyrille85@orange.fr

Peinture  *Décoration*

**MOQUETTES - PARQUETS
PEINTURES SUR BOISERIES ET MURS
LAVAGE HP - RAVALEMENTS
TRAITEMENT ANTIMOUSSE**

44 CHEMIN DU JARRY * ILE D'YEU

02 51 58 44 14 avenard_max@wanadoo.fr 06 09 82 69 53

DECOST'ILE

LAURENT Rodrigue

PEINTURE DECORATION - RAVALEMENT
REVETEMENT SOL ET MUR
DECORATION D'INTERIEUR
CHAULAGE - VITRERIE - BÉTON CIRÉ
VENTE DE PEINTURE AUX PARTICULIERS
RELOOKING DE MEUBLES

DECOREZ VOTRE INTERIEUR AVEC LE PAYSAGE DE L'ILE
REPRODUCTION DE PHOTO SUR REVETEMENT MURAL

43, rue du Cours du Moulin 85350 ILE D'YEU • 06 62 70 46 41
www.decostile.fr • e-mail : decostile@sfr.fr

SIRET 520 221 086 00025

RIOU FRÈRES
SARL
ENTREPRISE GÉNÉRALE DE PEINTURE

Mathieu RIOU

Intérieur / Extérieur
Neuf & Rénovation

16 Rue du puits mulet | 85350 Ile d'Yeu
Tél. : 02 51 58 41 35 | riou.peinture@gmail.com

ENTREPRISE GENERALE DE PEINTURE

S.A.R.L.

RENAUD-BOBIN
21 rue Louzigny - Saint Sauveur
85350 ILE D'YEU

Ravalement extérieur
Isolation thermique par l'extérieur
Démoussage de toitures
Décoration intérieure
Revêtements de sols et muraux
Effet de béton ciré
Relooking de vos meubles
Vente de peintures professionnelles
aux particuliers

 *Pour vos murs intérieurs*
Venez découvrir dans notre hall d'expo
un large choix d'effet à la chaux

L'entreprise RENAUD-BOBIN = 30 ans d'expérience 

 www.bobin-jacques.com  patrenaud@bobin-jacques.com

02.51.58.52.93

TRAVAUX avec **MINI PELLE - TRACTO PELLE MECANIQUE (BRISE ROCHE)**

Raccordement à l'égout - Assainissement
Réalisation d'épandage - Pose fosse toutes eaux - Fondation
Dessouchage - Nivellement - Démolition - Travaux divers



Méca Océan
ZA du Marèche - Ile d'Yeu
Tél. 06 12 19 72 03

**DEVIS
GRATUIT**

CHARLY LE BRIS

06 78 52 44 86
lebrischarly@yahoo.fr

**ENTRETIEN DE JARDIN
TONTE - ABATTAGE
ELAGAGE ...**

COOP pour service
à la personne

Atout Entretien

A VOTRE SERVICE

- Entretien de pelouse • Gardiennage de maisons
- Tailles de haies • Élagages • Abattages
- Enlèvements de déchets verts (tontes et branchages)
- Dépannages divers

LOCATION DE MATERIELS

- Tondeuses & tondeuse herbe haute • Débroussailleuse
- Nettoyeurs haute pression • Perforateurs
- Ponceuses à bande • Scies circulaires • Meuleuses
- Fendeurs de bûches • Groupe électrogène (2300W)
- Marteau piqueur électrique • Broyeur de branches (maxi. 5 cm)

Livraison à domicile gratuite

Laurent PENARD **06 81 71 26 60**
85350 ILE D'YEU

Rénover, embellir, construire, entretenir

Colas Centre-Ouest
réalise vos aménagements
publics, industriels et particuliers

- Allée de garage, cour, terrasse
- Enrobé, gravillonnage
- Béton désactivé, Pavage, dallage
- Assainissement, canalisations

COLAS

CENTRE-OUEST

Agence des Sables d'Olonne
14 rue Louis de Lagrange
85180 LE CHÂTEAU D'OLONNE
Tél : 02 51 21 30 74
contact.olonne@colas-co.com

E^{NT.} MOLLÉ JOËL

TERRASSEMENT - TRAVAUX PUBLICS

**Réalisation de votre
assainissement non collectif**
Pour un meilleur respect de notre environnement
**SEULE ENTREPRISE A L'ILE D'YEU
ADHERANT A LA CHARTE
DE QUALITE ANC VENDEE**



Raccordement au tout-à-l'égout - Confections d'accès stabilisés à vos propriétés
Creusement et busage de puits, de tranchées - Dessouchage, Démolition
Vente de remblais, Terre végétale, Remblais terreux, Pierres à bâtir
Drainages - Mise en terre de vos différents réseaux
Travaux dans le rocher avec brise roche - Confection et curage fossé

02 51 59 20 41 - joel.molle@wanadoo.fr

Retrouvez La Gazette Annonces sur internet
www.gazette-iledyeu.com

ALCEM TP

**ASSAINISSEMENT - TERRASSEMENT
DEMOLITION - DESSOUCHAGE
MINERAUX - DALLAGES PIERRES**

**LOCATION MATERIEL - NACELLE
UTILITAIRE - MINI PELLE**

02 51 58 80 28



55 rue de la Grosse Roche - 85350 L'ILE D'YEU **alcem@orange.fr**



Aménagements de jardins
Plantations - engazonnement
Constructions de murets - clôtures - dallages
Arrosage automatique
Terrasse bois

Entretien de jardin
Suivant contrat annuel - tonte - taille ...

Appelez-nous pour un devis gratuit
06 09 71 27 43

idverde - Chemin des Nates - 85350 Ile d'Yeu



Renaud Barault
— paysagiste —
Un paysagiste diplômé à votre service
pour embellir votre jardin

création et entretien de jardins
aménagement de jardins - croquis à l'aquarelle
gazons - aménagement de terrasses en bois - clôtures
tontes de pelouses - tailles de haies

4 rue de faux girose - 85 350 l'île d'Yeu - renaud.barault@laposte.net
Tél : 06 72 87 63 85

Jardins
Pascal FOURNIER, paysagiste
d'Yeu

**création
entretien
aménagement**

25 route de la Vigne à la Croix
85350 L'ILE D'YEU
02 51 58 37 36 - 06 07 49 37 63
www.jardinsdyeu.fr
mail : jardinsdyeu@orange.fr

Plantations, engazonnement, clôtures, maçonnerie paysagère (murets, dallage...)
Pour vos travaux de débroussaillage, location avec chauffeur d'un micro tracteur
équipé d'un girobroyeur, rotavator, enfouisseur, godet chargeur, idéal pour petits et
grands jardins (pour débroussaillage, fauchage, préparation de sol pour semis...)

Ô' JARDIN

ET SI O'JARDIN ÉTAIT VOTRE SEUL INTERLOCUTEUR SUR L'ILE

Travaux de jardinage (Tonte, Taille de haie...)

Surveillance de résidence - Ménage

AGRÉÉ SERVICE A LA PERSONNE

Cédric Féliot : 06 30 15 73 07 - ojyeu85@gmail.com

ENTREPRISE P.J.G.

DOUCET David

Entretien et création de jardin

Entretien - ouverture et fermeture piscine

06 65 55 10 00

email : manue.yeu@hotmail.fr

Turbé Mousnier

PÉPINIÈRE

Aménagement
Entretien jardin
Pépinière
Maçonnerie
Clôture

ARRIVAGE DE SAPINS DE NOËL
EN MOTTES ET COUPÉS

DU 23 DEC. AU 6 JANVIER
-50% SUR VIVACES, ARBUSTES
ET FRUTIERS (SUR STOCK)

EN DECEMBRE
OUVERT DU LUNDI AU SAMEDI DE 15H A 18H
(fermé dimanches et jours fériés)
DU 7 JANVIER AU 9 FEVRIER
OUVERT SUR RDV

Route de la Croix - 85350 ILE D'YEU - Paysage 06 24 39 74 88 - Pépinière 06 75 68 69 01
jean-luc.turbe@wanadoo.fr

Annonces

AV lit parapluie, bon état, 15 €.
Et siège enfant pour vélo, 15 €
Tél HR 02 51 58 71 58

AV radiateurs électriques Airelec
Tactic :
2 en 750 W, 50 €.
5 en 1000 W, 100 €
1 en 1250 W, 30 €
2 en 2000 W, 50 €.
Tél. 06 07 56 55 44

AV cuve à FUEL Rotex Variosole,
700 L, kitée, dimensions 78x78x168
cm, sécurité double paroi, barrière
Titec (contre les odeurs de fuel). Prix
public neuf 580 €, vendue 350 €.
Transformable en récupérateur de
pluie. Tél. 06 87 68 28 17

AV petit prix, tôles ondulées.
Tél. 06 20 93 27 15

AV Cyclomoteur Ciao pour pièces.
Tél. 07 70 59 60 73

AV pour Renault 4 : ligne d'échap-
pement complète (du moteur à la
sortie), neuve, jamais mise en place.
Pot d'échappement, sortie arrière,
dans l'aile avant gauche. Montage de
1968 à 1983. Valeur achat : 160 €,
vendu 80 €. Tél. 06 19 68 73 92

Recherche Mehari en état ou à res-
taurer. Faire proposition.
Tél. 02 40 13 28 30
ou 06 32 44 37 87

AV Super 5 GTL, 1984, contrôle
technique OK, 187600 km.
Tél. 06 15 75 03 76
ou 06 99 07 72 66

AV 4x4 Mitsubishi Pajero, 2002,
283360 km, 6900 €.
Tél. 06 79 29 60 93

AV moteur HB Honda 90 cv, année
2000, (- de 400 heures de fonction-
nement) entretenu par professionnel,
historique connu, 3000 € à déb.
Tél. 06 80 45 83 18

AV bateau alu Starvag, HB Suzuki
40 cv, 4.20 m, 8 pl. équipement +
remorque, 2500 €.
Tél. 06 12 25 48 85
Tél. 06 60 72 17 90

AV vedette Quicksilver 480 Cruiser
+ Mariner 40 cv 4 temps.
Yeu Nautic : 02 51 26 07 13

AV bateau Merry Fisher Marlin 855
x 200 cv Suzuki.
Yeu Nautic : 02 51 26 07 13

AV bateau voile pêche Apollon Su-
per Kirie, 4m27, peu d'entretien,
moteur HB, 1000.
Tél. 06 99 88 23 33

AV voilier Kirie 21, moteur Renault
12 cv diesel, 4 couchages, 3000 €.
Contact :
BOURYE ou 01 43 08 62 16.

AV Zodiac Medline 2009, Suzuki 150
cv 280 H, 9500 €. Remorque Sate-
litté. Visible Yeu Nautic.
Tél. 02 51 26 07 13

Le Rayon Vert

LOCATION de VELOS

Classiques - VTT - Enfants - Vélos électriques



Pour les fêtes, pensez à faire plaisir !
PROMO VELOS ELECTRIQUES

**Remise de l'Etat de 200 €*
GRAND CHOIX DISPONIBLE**

* voir conditions en magasin

4 rue de la République 85350 L'Île d'Yeu
e-mail : lerayon.vert@orange.fr - Tél. 02 51 58 30 30

BeSace
services

Dépannage et maintenance
mécanique marine :
hivernage / deshivernage /
vidange moteurs HB et IB ...
Dépannages autres mécaniques
Divers services

Patrice NOURY - 06 49 41 47 01 besace.services@orange.fr



YEU NAUTIC

VENTE NEUF ET OCCASION
REPARATION, ENTRETIEN BATEAUX
GARDIENNEGE - MECANIQUE
REPARATION BATEAUX
PNEUMATIQUE (agrée Zodiac)

DESTOCKAGE : -25% SUR LES MOTEURS
MERCURY 2.5 cv neuf à 750 €
SUZUKI 9.9 cv avec poignée de commande +
démarrage électrique : 3000 €

SALON NAUTIC DE PARIS : 2 / 10 DEC.
INVITATIONS A RECUPERER AU CHANTIER



Port de Plaisance
Rue de la Galiote
Île d'Yeu

yeunautic@orange.fr

02 51 26 07 13



LA ROUE LIBRE

LOCATION / VENTE
& ENTRETIEN DE CYCLES

vous propose :

- Vente de **VELOS NEUFS**
(classiques - VTT - VTC - enfants - vélos électriques)
- Service **REPARATIONS** de vélos

4 rue Calypso 85350 Île d'Yeu

Tél. 02 51 59 20 70

larouelibre@wanadoo.fr

BOURYE

GARDIENNAGE - PLAISANCE



- TRANSPORT DE BATEAUX
- LAVAGE - CARÉNAGE
- PORT À SEC
- BOUTIQUE

ACCOSTILLAGE - ANTIFOULING - JEUX ET ACCESSOIRES DE PLAGE

Tél. 06 03 92 06 08

boury.gp@orange.fr

Route de la Plage - Port-Joinville - L'Île d'Yeu



TRANSPARENCE, SERIEUX, COMPÉTENCE... DEPUIS 20 ANS

UN EXPERT IMMOBILIER A VOTRE ÉCOUTE SUR L'ÎLE D'YEU POUR L'ACHAT OU LA VENTE DE VOTRE BIEN

L'équipe fidèle de l'AGENCE YEU IMMOBILIER vous souhaite de belles fêtes et une excellente année 2018 !
« Qu'elle vous apporte ce que 2017 a oublié sur VOS PROJETS PERSONNEL ET IMMOBILIER »



Je tiens à vous remercier pour votre confiance et Je vous donne d'ores et déjà rendez-vous en 2018 !

EXTRAIT DES EXCLUSIVITÉS DE NOTRE VITRINE AGENCE



477 000 € | **KER CHALON**

Dossier n°2139

ENTRE LA PLAGES ET LA CAMPAGNE !

KER CHALON - DANS LA VERDURE SECTEUR CALME ET REPOSANT, DANS UNE IMPASSEMAISON DE VACANCES SUR UN BEAU TERRAIN. Cuisine, un salon/Sam cheminée, 4 CHAMBRES (dont une passante), 2 SDD, 2 WC Garage, terrasse, jardin arboré et fleuri. LE TOUT SUR UNE PARCELLE DE 810 m² - emprise 25%



744 000 € | **SAINT SAUVEUR**

Dossier n°2136

PROPRIETE A VOIR - DANS UN ECRIN DE VERDURE

SAINT SAUVEUR - AUX ABORDS D'UNE PISTE CYCLABLE, MAISON RÉCENTE AU CALME AVEC SON JARDIN ARBORE Entrée, Salon/SAM, cuisine américaine, cellier 4 CHAMBRES, dont une indépendante et sa SDD/WC SDD, WC, terrasse sud, garage, jardin arboré. LE TOUT SUR UNE PARCELLE DE 1577 m² - Emprise 25 %



749 000 € | **KER CHALON**

Dossier n°2076

EXCEPTIONNEL, VUE ET ACCES MER

A VOIR ! IDEAL CHAMBRE D'HÔTE UN ENSEMBLE IMMOBILIER composé de 3 UNITÉS avec chacune chambres et SDD 1 UNITÉ avec étage VUE MER - 6 chambres 8 SDD, WC, Cuisines, salons... terrasses. Le tout sur une parcelle de 710 m² env.



340 000 € | **PORT JOINVILLE**

Dossier n°2111

A VOIR ABSOLUMENT ! QUARTIER TRES CALME DU PORT

EXCEPTIONNEL - PLEIN SUD-OUEST MAISON TYPIQUE DE L'ÎLE SUR UN GRAND TERRAIN CONSTRUCTIBLE ! Salon/SAM, Cuisine équipée, 2 CHAMBRES, SDD, WC. Garage, cave, dépendance, puits, cabanons et jardin. Le tout sur une parcelle de 910 m², emprise 70 %



291 000 € | **PORT JOINVILLE**

Dossier n°2142

AU CŒUR DU PORT ! QUARTIER CALME !

DANS UNE IMPASSE, CHARME D'UNE MAISON ANCIENNE AVEC SON JARDINET ENTOURÉ DE MURS DE PIERRES Salon, cuisine américaine, SDD/WC, 2 CHAMBRES dont 1 traversante, terrasse, local vélo, jardin arboré et fleuri. LE TOUT SUR UNE PARCELLE DE 276 m² - ZONE UA



925 000 € | **LES SAPINS**

Dossier n°2103

EXCEPTION ! LA PLAGES A 2 PAS

BELLE PROPRIÉTÉ EN LONGÈRE SUR UN GRAND TERRAIN JOLIMENT ARBORE ET CONSTRUCTIBLE SUR UNE PARTIE Salon/SAM, cuisine, 4 chambres 3 SDD/B, 2 wc, dressing, jardin arboré Le tout sur une belle parcelle de 3050 M² emprise au sol UH -30 %



Votre contact
exclusif
pour ces biens :

Agence Yeux Immobilier – Véronique DUTREUX

02 51 58 51 13 - 06 25 90 54 47

yeuimmobilier@gmail.com



DES TAUPES ... N'HESITEZ PAS

CONTACTEZ-MOI ! 100 % sur l'île d'Yeu

Intervention Rapide sur simple APPEL.

UN PROFESSIONNEL A VOTRE SERVICE

Philippe DUTREUX Taupier agréé n° 2147

