



Energy Observer : un navire à hydrogène

Navire expérimental 100 % autonome en énergie, conçu pour réconcilier écologie et technologies, Energy Observer a fait escale à l'île d'Yeu le 19 septembre. Ancien catamaran de course reconfiguré à Saint-Malo en collaboration avec le laboratoire d'innovation pour les technologies des énergies nouvelles de Grenoble (Liten), il est parti pour un tour du monde de six ans. Il est alimenté en électricité grâce au vent, au soleil et à de l'hydrogène qu'il produit lui-même à partir de l'eau de mer. Il comporte 130 m² de panneaux photovoltaïques (dont certains sous l'eau sur ses flancs), deux éoliennes à axe vertical et une voile de type kite qui actionne une hélice. Cette expédition au service de la transition énergétique est menée par Victorien Erussard, coureur au large et officier de marine marchande, et Jérôme Delafosse, scaphandrier professionnel et réalisateur de documentaires.

Agence
YEU IMMOBILIER
ACHAT • VENTE • CONSEIL
iledyeu-immobilier.com

Votre Agence Immobilière avec
Bureau s/le quai et RDV à votre
convenance à tout moment !
1 Quai de la Mairie – Port Joinville
02 51 58 51 13 – 06 25 90 54 47
yeuimmobilier@gmail.com

Extrait de notre Vitrine EXCLU en dernière Page

LE COMPTOIR À ID

**Epicerie Fine
Caviste
Torréfaction**

Margot et David
sélectionnent pour vous
des saveurs uniques du
monde entier. Toute l'année,
découvrez leurs cafés
torréfiés « maison »,
leur centaine de thés, leurs
innombrables confitures
et épices, ainsi que
leur incroyable cave !

Cafés et thés chauds
à emporter

7 rue de la République
Port Joinville
Tél. 02 28 11 48 60
lecomptoiraid@gmail.com

ARTISAN TACHFIT

Abattages & Élagages
d'arbres dangereux
C'est ma branche !

Tailles douces et raisonnées
Débroussaillages de terrains
Créations de jardins et pelouses
Aménagements terrasses en bois
Tontes & Entretien Réguliers
À L'ANNÉE

Un professionnel à votre écoute !
+ de 30 ans d'expérience

DEVIS GRATUITS
06 45 55 62 49
02 51 26 05 42
tachfit.vauche@wanadoo.fr

YE

Collection

ILE D'YEU
48°43'30" N - 2°30'50" W

Tee-shirts - Polos - Sweats
Montres - Casquettes - Stickers

YE COLLECTION
15, Quai Carnot - ILE D'YEU



Maître Marc RIEU NOTAIRE

3, Place La Pylaie 85350 ILE D'YEU
Tél : 02 51 58 35 41 - Fax : 02 51 58 41 27
rieu-ile-yeu.notaires.fr

A VENDRE A L'ILE D'YEU

MAISONS

Au coeur de PORT JOINVILLE



Corps d'immeuble comprenant : un ancien local commercial et une maison d'habitation se composant en rez-de-chaussée : une grande pièce de 109m², une salle à manger, une cuisine, un W.C., un bureau.

A l'étage : une grande pièce de 73m², trois chambres, une salle de bains, deux salles d'eau, W.C. Jardin.

Le tout sur une parcelle de 285m². Classe énergie : NC
362 000,00 € Honoraires inclus
Réf : STE102

KER BOSSY,



Maison se composant d'une pièce de vie avec mezzanine et coin cuisine, un dégagement, une salle d'eau, w.c., une chambre.

Le tout sur une parcelle de 284m² avec une emprise au sol de 70%
Classe énergie : D
Prix HNI : 248 500,00 € dont

3,54% Hon. TTC charge acq.
Prix Hors Hon. : 240 000,00 €
Réf : T113

Secteur KER BOSSY,

Maison d'habitation se composant d'une entrée, une salle à manger salon avec cheminée, une cuisine aménagée, débarras/lingerie, trois chambres, une salle d'eau, W.C. Jardin.

Le tout sur une parcelle de 489m² environ. Zone UB.
Classe énergie : en cours
372.500,00 € Honoraires inclus
Réf : T109

KER BORNLY,

Maison d'habitation se composant d'une entrée, une pièce de vie avec mezzanine, une cuisine repas, une salle d'eau w.c. A l'étage : une chambre avec placard. Jardin.

Le tout sur une parcelle de 218m², emprise au sol de 70%.
Classe énergie : E
Prix HNI : 250 000,00 € dont 3,52% Hon. TTC charge acq.
Prix Hors Hon. : 241 500,00 €
Réf : C176

Secteur SAINT HIALAIRE,

Maison d'habitation comprenant une salle à manger salon avec cheminée, une cuisine, trois chambres, une salle de bains, w.c. Garage. Terrasse.

Le tout sur une parcelle de



1358m². Emprise au sol de 70%.
Classe énergie : G
Prix HNI : 413 500,00 € dont 3,38% Hon. TTC charge acq.
Prix Hors Hon. : 400 000,00 €
Réf : D 101

KER BOSSY

Maison d'habitation comprenant : une salle à manger, une cuisine, une arrière cuisine, deux chambres, une salle de bains, W.C. Un garage, remises. Jardin.
Le tout sur une parcelle de 778m². D.P.E: en cours.
Classe énergie : en cours
258 900,00 € HNI dont 3,52% Hon. TTC charge acq.
Prix Hors hon. : 250 000,00€
Réf : B180

PORT JOINVILLE,



Maison d'habitation avec annexe se composant pour la maison principale d'une entrée/ couloir, une cuisine repas, un salon, deux chambres, w.c., une salle de bains.

Maison annexe : une cuisine repas, une chambre, une salle d'eau, w.c. Deux garages. Jardin.
Le tout sur une parcelle de 550m².
Emprise au sol de 70%.
Classe énergie : en cours
Prix HNI : 321 000,00 € dont 3,55% Hon. TTC charge acq.
Prix Hors Hon. : 310 000,00 €
Réf : G124

KER CHALON,

Maison d'habitation comprenant : en rez-de-chaussée : une entrée, une cuisine repas, deux salons avec cheminée, trois chambres, un débarras avec W.C., une salle d'eau. A l'étage : une chambre, une salle de bains, un W.C.
Terrasse en bois et pierre, jardinet. Le tout sur une parcelle de 304m². Classe énergie : en cours
547 000,00 € Honoraires inclus dont 3,25% Hon.
Réf : G121

TERRAINS

LES SICARDIERES,

Parcelle de terrain de 646m² avec une emprise au sol de 70%
Prix HNI : 101 000,00 € dont 4,23% Hon. TTC charge acq.
Prix Hors Hon. : 96 900,00 €
Réf : C66

Secteur de Ker Pierre Borny

Parcelle de terrain de 767m², emprise au sol de 70%.
119 800,00 € Honoraires inclus dont 4,23% Hon. TTC charge acq.
Prix Hors Hon. : 115 000,00 €
Réf : C64

Entre Ker Pierre Borny et Ca-douère,

Parcelle de 1171m² avec une emprise au sol de 70%.
Permis de construire accordé.
135 300,00 € Honoraires inclus dont 4,10% Hon. TTC charge acq.
Prix Hors Hon. : 130 000,00 €
Réf : P47



Honoraires de négociation TTC :

- de 0 à 45735 € : 6 %
- au dessus de 45735 € : 3 %
(TVA au taux de 20%)

HORAIRES D'OUVERTURE DE L'ETUDE

Du lundi au vendredi
de 9h00 à 12h30 et de 14h00 à 18h00
Le samedi sur rendez-vous



Maître Marc RIEU
NOTAIRE

3, Place La Pylaie 85350 ILE D'YEU

Tél : 02 51 58 35 41

marc.rieu@notaires.fr

immo

Interactif

A VENDRE en Immo-Interactif

KER BORN

Première vente :

Une maison d'habitation rue de Ker Borny composée de :

Un salon, une cuisine avec une cheminée et un grenier, un petit débarras, une arrière-cuisine, deux chambres, une salle d'eau avec WC, un jardin, un garage indépendant rue des Déglines.

1^{ère} offre possible : 120 000,00 €

Deuxième vente :

Un garage rue des Déglines.

1^{ère} offre possible : 15 000, 00 €



Visite des lieux : Sur demande

Début des offres : jeudi 23 novembre 2017 à 12h

Fin des offres : vendredi 24 novembre 2017 à 12h

SALLE DES VENTES EN LIGNE SUR

www.immobilier.notaires.fr

Sabias Immobilier



Transaction - Estimation - Conseil

EXCLUSIVITE

Grand potentiel

Au coeur de Port Joinville, vous serez séduit par cet immeuble à usage commercial, professionnel, habitation d'une superficie de 270 m² sur deux niveaux.

DPE : en cours.

Prix : 494 400 € *

* Hon. inclus charge acquéreur : 3 % TTC
(Prix 480 000 € hors honoraires)

Réf : 177

EXCLUSIVITE

A découvrir sans tarder

Village "Saint Sauveur", au calme d'un passage privé, maison d'habitation récente (surface hab. 95 m²) :

- RDC : salon/SAM avec cuisine aménagée et équipée, 2 CH, SDB, WC ;

- à l'étage : CH, un espace SDE ;

Terrasse, abri de jardin, jardin, piscine (possibilité de la supprimer).

Le tout sur une parcelle de 600 m².

DPE : en cours. Prix : 381 100 €*

*Hon. inclus charge acquéreur : 3 % TTC
(Prix 370 000 € hors honoraires)

Réf : 290

EXCLUSIVITE

Pour les passionnés de balade

Entre "Saint Sauveur" et "La Meule", Maison d'habitation au calme (surface hab. 85 m²) :

salon/SAM, cuisine, 3 CH, SDB, WC, garage, terrasse et jardin autour.

Le tout sur une parcelle de 538 m².

DPE : E.

Prix : 396 550 € *

* Hon. inclus charge acquéreur : 3 % TTC
(Prix 385 000 € hors honoraires)

Réf : 197

EXCLUSIVITE

A découvrir sans tarder

Dans le village de "Saint Sauveur", Un terrain constructible d'une superficie de 450 m². Emprise au sol de 30 %.

A saisir

A "Port Joinville", ce local commercial vous offre différentes possibilités. Sa superficie est composée d'une grande pièce.

DPE : NS.

EXCLUSIVITE

Exceptionnelle et rare

Coeur de "Ker Chauvineau", Maison d'habitation à restaurer : cuisine, grande pièce de vie, remise, jardins.

Le tout sur une parcelle de 135 m².

DPE : NS. Prix : 186 300 € *

* Hon. inclus charge acquéreur : 3,5 % TTC
(Prix 180 000 € hors honoraires)

Réf : 130

EXCLUSIVITE

Charme ancien

Calme au coeur du village de "La Meule", venez découvrir cette maison en pierre (surface hab. 84 m², surface utile 172 m²) :

salon, SAM, cuisine, buanderie, 2 CH, SDE, WC ;

garage, atelier, véranda et jardin.

Le tout sur une parcelle de 460 m².

DPE : En cours.

Prix : 566 500 €*

*Hon. inclus charge acquéreur : 3 % TTC
(Prix 550 000 € hors honoraires)

Réf : 349

EXCLUSIVITE

Maison familiale

Au coeur de "Port Joinville",

Propriété bâtie en parfait état

(surface hab. 123 m²) :

salon/SAM, cuis. aménagée et équipée, véranda, 3 CH, SDE, WC, 2 garages, atelier, patio, piscine et jardin constructible.

Le tout sur une parcelle de 994 m².

DPE : en cours.

Prix : 648 900 € *

* Hon. inclus charge acquéreur : 3 % TTC
(Prix 630 000 € hors honoraires)

Réf : 244

EXCLUSIVITE

Endroit calme

Coeur de "Port Joinville", Maison d'habitation en parfait état (surface hab. 114 m²) :

Au rez-de-chaussée : entrée, SAM, cuisine, buanderie avec douche, WC ;

Etage : 3 CH, SDE ;

Garage avec galetries, patio, remise et jardin. Le tout sur une parcelle de 245 m².

DPE : en cours.

Prix : 412 000 € *

* Hon. inclus charge acquéreur : 3 % TTC
(Prix 400 000 € hors honoraires)

Réf : 231

EXCLUSIVITE

Pour les passionnés du village

Au coeur de "La Meule", au calme, Propriété bâtie (surface hab. 55 m²) :

- Maison d'habitation : salon/SAM avec coin couchage et coin cuisine, buanderie/SDE/WC ;

- Annexe : pièce, abri de jardin ;

- Atelier et terrain constructible.

Le tout sur une parcelle de 1038 m².

DPE : F.

Prix : 284 625 €*

*Hon. inclus charge acquéreur : 3,5 % TTC
(Prix 275 000 € hors honoraires)

Réf : 293

EXCLUSIVITE

Pour les passionnés de pierre

Au coeur de "Port Joinville", au centre des commerces, maison d'habitation offrant différentes possibilités d'aménagements (surface hab. 106 m²) :

RDC : salon, cuisine, cave ;

1^{er} étage : CH, SDE et WC ;

2nd étage : CH.

Le tout sur une parcelle de 55 m².

DPE : En cours. Prix : 350 200 €*

*Hon. inclus charge acquéreur : 3 % TTC
(Prix 340 000 € hors honoraires)

Réf : 276

Laëtitia et Anne-Laure sont heureuses de vous accueillir à l'agence située au
11 rue Calypso (à côté de la boulangerie Au Feu de d'Yeu)

Tél. 02 51 59 09 05 / 06 12 16 68 95 - mail : sabiasimmobilier@gmail.com
Site de l'agence : www.sabias-immo-yeu.fr

Sabias Immobilier



Transaction - Estimation - Conseil

EXCLUSIVITE

Charmante maison ancienne

Au cœur de "Port Joinville",
Maison d'habitation (surface hab. 71 m²) :
salon, cuis./SAM, 3 ch, SDB, SDE, WC,
pièce de rangement, 2 remises et jardin.
Le tout sur une parcelle de 200 m².

DPE : Vierge.

Prix : 329 600 € *

* Hon. inclus charge acquéreur : 3 % TTC

(Prix 320 000 € hors honoraires)

Réf : 218

EXCLUSIVITE

Murs et fonds de commerce

Investissement commercial au cœur de
"Port Joinville", ce restaurant refait à neuf
de 270 m² sur deux niveaux bénéficie
de 3 salles, cuis., arrière-cuis./plonge,
diverses pièces, terrasse, appartement
et logement de fonction.

Le tout sur une parcelle de 200 m².

DPE : en cours.

Prix : 545 900 € *

* Hon. inclus charge acquéreur : 3 % TTC

(Prix 530 000 € hors honoraires)

Réf : 73

EXCLUSIVITE

A découvrir sans tarder

Entre "Saint Sauveur" et "Ker Bossy",
Terrain constructible
d'une superficie de 628 m².

Emprise au sol de 30 %.

Tout à l'égout à proximité.

Prix : 108 675 € *

* Hon. inclus charge acquéreur : 3,5 %

(Prix 105 000 € hors honoraires)

Réf : 350

Juste à poser ses valises

Au calme, sur chemin de terre,
au cœur du village de "La Meule",
Maison en parfait état (surface hab. 94 m²) :
salon/SAM, cuisine aménagée et
équipée, 3 CH dont une à l'étage avec
WC, SDB, WC ; garage avec galetias,
terrasse et jardin autour.

Le tout sur une parcelle de 950 m².

DPE : D.

Prix : 473 800 € *

* Hon. inclus charge acquéreur : 3 % TTC

(Prix 460 000 € hors honoraires)

Réf : 344

La plage à deux pas,

juste à poser ses valises

A l'Est de l'île, au calme,
Venez découvrir cette propriété bâtie
entièrement refaite (surface hab. 157
m²) : salon/SAM, cuisine aménagée et
équipée, buanderie, 6 CH, 2 SDE, SDB,
3 WC, pièce, garage, terrasse en pierre et
jardin constructible.

Le tout sur une parcelle de 720 m².

DPE : En cours.

Prix : 916 700 € *

* Hon. inclus charge acquéreur : 3 % TTC

(Prix 890 000 € hors honoraires)

Réf : 297

Vue sur l'océan

Entre "Port Joinville" et "Ker Châlon",
Une propriété bâtie (surface hab. 156 m²) :

- maison principale : entrée, salon/SAM,

cuisine, 3 CH, SDE, WC, véranda ;

- annexe : salon/SAM avec cuisine ouverte,

mezzanine, CH, galetias,

SDE et jardin ;

- cave et jardin constructible.

Emprise au sol de 70 %.

Le tout sur une parcelle de 1035 m².

Grand potentiel

A proximité de "Port Joinville",
Maison d'habitation, au calme,
(surface hab. 167 m²) :

RDC : 5 pièces et garage ;

Etage : salon, SAM, cuisine, 3 CH,

WC, SDB, balcon ;

Jardin autour constructible.

Le tout sur une parcelle d'env. 731 m².

DPE : En cours.

Prix : 300 150 € *

* Hon. inclus charge acquéreur : 3,5 % TTC

(Prix 290 000 € hors honoraires)

Réf : 309

Juste à poser ses valises

Proche de "Ker Châlon",
Maison d'habitation (surface hab. 48 m²) :
salon/SAM/cuisine, 2 CH, SDE, WC
et jardin.

Le tout sur une parcelle d'environ 284 m².

DPE : D.

Prix : 248 400 € *

* Hon. inclus charge acquéreur : 3,5 % TTC

(Prix 240 000 € hors honoraires)

Réf : 351

Belle parcelle

Dans le village de "La Croix",
au calme sur chemin de terre,
Venez découvrir ce terrain constructible
d'une superficie de 1627 m².

Emprise au sol de 10 %.

Prix : 258 750 € *

* Hon. inclus charge acquéreur : 3,5 % TTC

(Prix 250 000 € hors honoraires)

Réf : 345

Juste à poser ses valises

Coup de cœur à l'Ouest de l'île,
Maison d'habitation
(surface hab. 149 m²) :
salon/SAM, cuisine, buanderie, 5 CH,
SDB/douche/hammam, WC ;
Atelier, terrasse, piscine et jardin.
Le tout sur une parcelle de 896 m²

Jouxtant la zone naturelle

Proche du village de "Ker Bossy",
sur chemin en terre, terrain constructible
d'une superficie de 466 m².

Emprise au sol de 50 %.

Tout à l'égout à proximité.

Prix : 79 889 € *

* Hon. inclus charge acquéreur : 3,9 % TTC

(Prix 76 890 € hors honoraires)

Réf : 9

Charme ancien

Coup de cœur à "Port Joinville" au calme
Propriété refaite (surface hab. 116 m²) :

entrée, salon, cuisine/SAM,

buanderie, 4 CH, SDB, SDE, WC ;

garage à vélo, puits et

jardin entouré de murs de pierre.

Le tout sur une parcelle de 416 m².

DPE : En cours.

Prix : 659 200 € *

* Hon. inclus charge acquéreur : 3 % TTC

(Prix 640 000 € hors honoraires)

Réf : 338

Laëtitia et Anne-Laure sont heureuses de vous accueillir à l'agence située au
11 rue Calypso (à côté de la boulangerie Au Feu de d'Yeu)

Tél. 02 51 59 09 05 / 06 12 16 68 95 - mail : sabiasimmobilier@gmail.com
Site de l'agence : www.sabias-immo-yeu.fr



Faire plus pour votre bien



Vous souhaitez vendre votre bien ? Je vous propose un accompagnement personnalisé de l'estimation initiale à sa juste valeur jusqu'à la signature de l'acte authentique.

Mes engagements :

Une large diffusion sur les sites immobiliers professionnels

Mon expertise du marché de l'immobilier à l'île d'Yeu

Une visibilité optimale de votre bien auprès des acquéreurs potentiels



Francine HAUPERT

Conseillère en Immobilier à l'île d'Yeu

07 60 75 86 14

Site web : francine.hauptert.capifrance.fr

Mail : francine.hauptert@capifrance.fr



Aude BENETEAU

06 78 89 33 55

a.beneteau@proprietes-privées.com

www.proprietes-privées.com



Ma sélection

VUE MER

Au calme de son chemin, maison sur parc de plus de 3000m² composée d'une entrée, une cuisine, un salon, 3 chambres avec douche, une chambre, un wc, une buanderie, un garage. Zénitude assurée !

DPE : E

746 500 € FAI

N132 145

PROCHE PORT

Maison neuve au calme d'une rue composée d'une belle pièce de vie, une cuisine équipée, 3 chambres, une salle de bain et douche, une buanderie, un garage.

Belle opportunité !

DPE : C

384 500 € FAI

N139 957

KER DOUCET

Maison traditionnelle composée d'une cuisine, un séjour, un salon, deux chambres, une arrière cuisine, une salle de bain, un wc. Un garage et une remise. Un jardin Clos

DPE : En cours

259 975 € FAI

N140 054

PORT JOINVILLE

Au calme, maison ancienne soignée composée d'une belle pièce de vie avec cheminée, une cuisine, une chambre, une salle d'eau wc. A l'étage un grand dortoir, une chambre, une salle de bain avec wc. Dans le jardin clos de murs en pierre sèche, appentis à exploiter sans limite.

Coup de Cœur assuré !

DPE : NS

530 000 € FAI

N142 330

SORTIE KER PIERRE BORNAY

Maison très sympa à aménager à votre goût, elle se compose d'une pièce de vie, une cuisine, une salle d'eau, 2 chambres, un wc. A l'étage une chambre avec salle de bain. Jardin ensoleillé toute la journée.

DPE : NS

300 000 € FAI

N132 938

EXCLUSIVITE-PROCHE PORT

Au calme d'une rue maison composée d'une cuisine, un salon, une salle de bain, deux chambres, un wc. Un garage. Jardin entièrement clos.

DPE : NS

239 000 € FAI

N 139 722

A DEUX PAS DES SENTIERS DE LA COTE SAUVAGE

Au calme maison familiale parfaitement entretenue prête à vous accueillir. Elle se compose d'une belle pièce de vie avec cheminée, une cuisine équipée, 4 chambres, une grande salle de bain avec douche hammam, une salle de jeux, une buanderie, une belle remise. Un extérieur soigné avec terrasse et patio extérieur.

Parfaite pour accueillir Grands et Petits.

A deux petites minutes des sentiers sauvages.

DPE : En cours

550 000 € FAI

N135 581

KER PIERRE BORNAY

Adorable et authentique maison de pêcheur composée d'une pièce de vie avec cheminée, une cuisine, deux chambres dont une avec salle d'eau WC, une salle d'eau, un WC. Une cour prête à accueillir salon de jardin et transat. DPE : D

300 000 € FAI

N134 375

SORTIE PORT JOINVILLE

Appartement avec jardin et box situé à deux pas de Port Joinville composée d'une pièce de vie avec cuisine, une salle d'eau, une chambre, un wc.

DPE : NS

166 300 € FAI

N 114 087

KER DOUCET

Maison en parfaite composition d'une pièce de vie avec cheminée, un salon, une cuisine, 3 chambres dont une avec salle d'eau wc, une salle de bain. Un garage. Beau jardin parfaitement entretenue de plus de 2000m²

DPE : D

499 000 € FAI

N129 473

QUEST

Authentique maison de pêcheur soignée composée d'une pièce de vie, une cuisine, un salon avec cheminée et ancien four à pain, deux chambres dont une avec bureau, une salle d'eau, une mezzanine, une buanderie, un wc. Un jardin clos avec une belle terrasse.

DPE : F

280 500 € FAI

N 121 018

PORT JOINVILLE

A quelques pas des commerces, adorable petite maison composée d'un pièce de vie, une cuisine, une salle de bain, un wc. Une mezzanine avec coin rangement. Une cour d'environ 20 m².

DPE : E

155 990 € FAI

N 134 402

EXCLUSIVITE

En plein cœur du Port dans une rue à sens unique, maison ancienne en pierre composée d'une pièce de vie avec cheminée, un séjour, une cuisine, 3 chambres dont une avec un cabinet de toilette, une salle d'eau, un sas de rangement, une véranda. A l'étage belle chambre.

Un jardin clos de murs. Beau Projet en perspective. DPE : NS

467 955 €

N 140 054

CENTRE YEU

Maison en parfaite état, elle se compose d'une pièce de vie avec cuisine, une salle d'eau, 2 chambres, un wc, un garage. Jardin arboré

DPE : D

270 300 € FAI

N139 709

ST SAUVEUR

Dans une petite ruelle, maisonnette composée d'un espace vie avec kitchenette, une salle d'eau wc, une mezzanine.

DPE : NS

95 990 € FAI



www.proprietes-privées.com

La nouvelle espèce immobilière

0 805 13 00 17

Service & appel gratuits





02.51.58.48.48

16 rue de la république
85350 Ile d'Yeu
oya.immobilier@yourmail.fr
www.oya-immobilier.fr

Sortie de Port Joinville Réf 2502



Maison composée d'une pièce de vie avec cheminée, une cuisine, trois chambres, une salle de bains, un wc, un garage à vélos. Sur l'extérieur une terrasse en pierre et un agréable jardin.

Superficie de parcelle ; 1358 m²
Zone Ub, emprise au sol de 70%
DPE ; G
391 400 €*
*Honoraires inclus charge acquéreur 3%ttc
(380 000 € Hors honoraires)

Proche Côte Sauvage Réf 2498



Propriété comprenant au RDC ; une entrée, une pièce de vie lumineuse incluant un espace salle à manger avec cuisine ouverte et un espace salon avec cheminée et aperçu mer, 3 chambres dont une avec mezzanine, une salle de bains, une salle d'eau, un wc. A l'étage, une chambre, une salle de bains avec wc. Un garage, un patio, une terrasse en pierre et un agréable jardin. Parcelle de 1008 m²/DPE : D

566 500 €*
*Honoraires inclus charge acquéreur 3%ttc
(550 000 € Hors honoraires)

La Croix Réf 2500



Superbe parcelle arborée d'une superficie de 2901 m².

Situation idéale, secteur calme et à proximité de la plage.

Accessibilité sur chemin.
Zone Nhc, Emprise au sol de 10 %.

587 100 €*
*Honoraires inclus charge acquéreur 3%ttc
(570 000 € Hors honoraires)

Ker Pierre Borny Réf 2480



Charme de l'ancien au cœur du village, Maison comprenant, une pièce de vie avec cheminée, une cuisine, deux chambres dont avec salle d'eau et wc, une salle d'eau, un wc. Sur l'extérieur, une cour et un jardinet.

Superficie de parcelle 160 m².
DPE : E
300 150 €*
*Honoraires Inclus charge acquéreur 3,5%ttc
(290 000 € Hors honoraires)

Saint Sauveur Réf 2496



Environnement calme et agréable, Maison composée d'une pièce de vie avec cheminée, une cuisine-salle à manger, trois chambres, une salle de bains, un wc, une buanderie, un garage attenant.

Sur l'extérieur, une terrasse, un patio, un abri bois. Superficie de parcelle 1790 m².
Emprise au sol de 30%.

DPE : En cours
566 500 €*
*Honoraires inclus charge acquéreur 3%ttc
(550 000 € Hors honoraires)

Saint Sauveur Réf 2468



Belle parcelle constructible d'une superficie de 1857 m².

Secteur calme, à 5 minutes à pieds des commerces du village.

Eau, électricité et tout à l'égout sur rue.
Zone Uh, emprise au sol de 30%.

295 000 €*
*Honoraires inclus charge acquéreur 3,5%ttc
(285 025 € Hors honoraires)

NOTRE PLUS !!!!

Pour vous donner plus de visibilité dans la réalisation de votre projet, tant de vente que d'achat, nous travaillons en collaboration avec des professionnels reconnus du bâtiment et de la construction à l'Ile d'Yeu qui pourront vous renseigner pour vos travaux d'extension, de rénovation, de rafraîchissement ou de mise aux normes...

SAS FINIMMO - 16 rue de la République - 85350 L'ILE D'YEU - SIRET 790 262 182 00021 - Carte Professionnelle 13.85.1013T
Absence de garantie financière - Non maniement de fonds



Émilie Roy - architecte

Maisons et rénovations à l'Ile d'Yeu
www.emroy-architecte.com
06 71 00 77 77 • cohroy@wanadoo.fr



FLORIAN MAISTRELLO
ARCHITECTE

Architecture et Maîtrise d'oeuvre sur l'Ile d'Yeu

contact@florianmaistrello.fr 07.60.45.45.03
www.florianmaistrello.fr



B
Concept
ÎLE D'YEU



Votre Maîtrise d'Œuvre en Toute Sérénité
Donovan BAUDRY

présent sur L'ILE D'YEU toute l'année pour réaliser vos projets :
Maison neuve - Extension - Rénovation
Aménagements intérieurs - Coordination de travaux
4, Bis rue de la Fosse à la Cane • 85350 Ile d'Yeu
Tél. 06 86 11 98 30 • E-mail > donovan.yeu@live.fr



www.yeu-surveillances.com

INTERFACE : PROPRIETAIRES / LOCATAIRES

accueils, remises des clés, états des lieux,
livraisons, travaux... ouverture, fermeture,
gardiennage, réception des alarmes ...

Tous services à la carte **Tél. 06 60 11 66 50**

Retrouvez La Gazette Annonces sur internet
www.gazette-iledyeu.com

imago

**Diagnostics
Immobiliers**

CERTIFIE Bureau Veritas • Tarif compétitif • Rapports sous 24H

02 51 39 85 48

PRESENT SUR L'ILE
DEPUIS 2003

e-mail : contact@imago-diag.com • site : www.imagodiag.com

BUREAU DE CONTRÔLE AGREE COFRAC

INSPECTION PERIODIQUE

- Electricité
- Gaz
- Engin de levage

Hôtel
Camping
Usine
Etc ...

GÉOUEST

DES EXPERTS POUR DES CONSEILS SUR MESURE

INGÉNIERIE
GÉOMÈTRE-EXPERT
TOPOGRAPHIE

LA ROCHE-SUR-YON
TÉL. 02 51 37 27 30

LA ROCHELLE
TÉL. 05 46 27 14 97

OLONNE-SUR-MER
TÉL. 02 51 23 85 52

MARANS
TÉL. 05 46 27 14 97

L'ILE-D'YEU
TÉL. 02 51 37 50 07

www.geouest.fr

**ALL
BOX**

20 ans d'expérience

06 32 24 07 31

allbox44@gmail.com
44680 SAINTE PAZANNE

Nantes — Sainte Pazanne — Fromentine

**LOCATION
Garde-meubles**

A partir de
29€ttc
par mois

www.all-box-location44.com

ACCES 24H/24 - 7J/7

AGENCE DE L'ILE

7 rue Gabriel Guist'Hau – BP 225

85350 ILE d'YEU

immobilier@agencedelile.com

02 51 58 37 45

06 58 71 13 68

HORAIRES

du LUNDI au VENDREDI

de 9 H à 12 H

14 H à 18 H

Le samedi uniquement sur rendez-vous



AGENCE DE L'ILE
VENTES - ESTIMATION
Tél. 02 51 58 37 45 - www.agencedelile.com

AGENCE DE L'ILE
VENTES - ESTIMATION
Tél. 02 51 58 37 45 - www.agencedelile.com

Vie municipale

La commune s'engage pour une île sans pesticides

Le 6 septembre, conformément à la décision du conseil municipal du 21 mars, le maire Bruno Noury a signé la Charte pour une île sans pesticides. La commune rejoint ainsi la centaine de signataires soucieux de respecter la nature, la santé publique et les générations futures, au premier rang desquels le Collectif agricole, ainsi que les associations Yeu Demain, les Croqueurs de pommes et l'antenne islaïse de la LPO Vendée.

Jardiner au naturel

Initiée par Cristi Cohen en 2013, la Charte pour une île sans pesticides vise à « se mettre en mouvement pour se passer le plus rapidement possible des pesticides » - herbicides, fongicides, insecticides et autres produits phytosanitaires qui sont nocifs pour les milieux naturels, la faune, la flore et la santé humaine. Sauf exceptions, leur utilisation est interdite dans les espaces publics depuis le début de cette année et leur vente aux particuliers sera prohibée à partir du 1^{er} janvier 2019. Autour de la charte sont organisées une série d'animations « pour mieux comprendre la vie de la terre et de l'écosystème du jardin, échanger sur les pratiques

et découvrir les méthodes alternatives aux pesticides ». Au printemps et en été, les « jardins du jeudi » sont des moments privilégiés pour s'informer concrètement sur des sujets aussi variés que la biodiversité, la complémentarité entre basse-cour et potager, le compostage, les préparations naturelles pour prévenir et soigner les maladies des plantes, la conservation des graines, les semis, l'utilisation raisonnée de la bouillie bordelaise, le rôle des abeilles, les buttes de permaculture, etc. En mars, la Semaine pour les alternatives aux pesticides offre chaque année l'occasion de projeter un film, monter des expositions pédagogiques, organiser des balades nature, échanger des graines... Des fiches pratiques ont également été élaborées sur le paillage, le désherbage sans pesticides, les petites bêtes auxiliaires de culture, les haies, le compost, les préparations à base d'ortie, de prêle ou d'autres plantes du jardin. Elles sont disponibles sur le blog du Collectif agricole et auprès du service environnement de la mairie.

Une responsabilité collective

« La richesse de la biodiversité de



Georges Birault et Cristi Cohen (Collectif agricole), Bruno Noury, Patrick Levainville (Croqueurs de pommes), Patrice Bernard, Luc Pasquier (Yeu Demain)

l'île d'Yeu est un capital qui appartient à tous et qui relève de la responsabilité de chacun » a déclaré Bruno Noury en remerciant les animateurs de la charte pour leur action de sensibilisation. « La commune a le devoir de communiquer via cet outil » a-t-il ajouté. Tout en rappelant que « le service environnement a été très tôt partie prenante de la charte », Patrice Bernard, adjoint au maire chargé de l'environnement, a précisé :

« Le terrain de football et le cimetière continueront à être traités avec des herbicides en attendant qu'un autre moyen satisfaisant soit trouvé ».

Monik Malissard

Pour en savoir plus :
collectifagricoleiledeyeu.wordpress.com
 rubrique Vers une île sans pesticides.
 Service environnement de la mairie.

En bref

Base de maintenance des éoliennes

Le 19 septembre, le conseil municipal a pris acte du nouveau scénario d'implantation pour la base de maintenance du projet de parc éolien qui devrait être installée au centre de marée, dans le respect des activités professionnelles existantes, avec l'utilisation du quai du bâtiment pour les bateaux du consortium. « Ce scénario a reçu l'approbation de tous lors de la réunion du 5 septembre avec les partenaires et les forces vives de l'île. Sa trame est fixée. Il reste à

définir son contenu, notamment pour l'aménagement des espaces extérieurs » a déclaré Bruno Noury.

Solidarité avec les îles des Antilles

La commune a versé 5 000 € à la Fondation de France pour soutenir les îles Saint-Barthélemy et Saint-Martin frappées par l'ouragan Irma. Ces fonds sont destinés à aider les personnes sinistrées les plus vulnérables à retrouver une vie quotidienne normale.

Médaille de l'île d'Yeu

Le maire a accordé à titre posthume la médaille de l'île d'Yeu à Patrick Perras, ancien agent municipal. « Il était important que la collectivité reconnaisse son engagement dans son travail, son sérieux et sa conscience professionnelle ainsi que sa solidarité avec ses collègues » a-t-il souligné.

Hélistation

Lors de l'enquête publique de cet été sur le réaménagement de l'hélistation de Port-Joinville en vue de régulariser sa situation, plus de 700

contributions ont été comptabilisées sur les registres papier et internet, ce qui représente une très forte mobilisation. « Nous attendons le rapport de la commissaire-enquêteur avant d'aller plus loin dans notre réflexion » a précisé le maire lors du conseil municipal du 19 septembre. « La mairie aura à se positionner. Et nous verrons s'il est opportun d'organiser une consultation publique qui prendrait la forme d'un questionnaire posé à la population » (le rapport de la commissaire-enquêteur devait être rendu au plus tard le 18 octobre).

ANNUAIRE

Numéros utiles :

Mairie : 02.51.59.45.45
 Office du Tourisme : 02.51.58.32.58

Numéros d'urgences

Cabinet médical : 02.51.59.39.00
 Urgence du soir et week-end : 02.51.44.55.66
 Urgence vitale : 15 (SAMU)
 Gendarmerie : 17
 Pompiers : 18 ou 112
 Crossa Etel : 02.97.55.35.35 ou 112
 Sémaphore : 02.51.58.31.01

la
gazette
 annonces
 Journal Gratuit

2, place de la Norvège
 85350 Ile d'Yeu
 Année de création : 1997
 N° Siret : 412 211 484 00016
 Directeur de publication :
 Stéphane GUERINEAU
 Tél. 02 51 59 46 00

Les annonceurs et auteurs d'articles sont seuls responsables de leurs textes.



ILYCO TRANSPORTS

- TRANSPORT DE MARCHANDISES
- DÉMÉNAGEMENT YEU / CONTINENT
- SERVICE DÉCHETTERIE

RECHERCHE REPRENEUR

Pour tous renseignements contactez le 06 43 79 48 38

06 62 33 79 12 - contact@ilyco-transports.com



AFFICHEZ-VOUS

- Marquage adhésif sur tous véhicules
- Enseignes non électrifiées-PVC-Aluminium
- NAUTISME**
- Covering total ou partiel de coque
- Bandes de flottaison, déco tte marque

Olivier Penard : 06-98-41-85-66 - o.penard@covering-solutions.com



MICRO INFORMATIQUE

Pierre GEFFROY

DEPANNAGE A DOMICILE,
WIFI, INSTALLATION DE MATERIEL,
EVOLUTION DE VOTRE ENVIRONNEMENT INFORMATIQUE,
CONFIGURATION PC SUR MESURE, CONSEIL, FORMATION

Tél. 06 29 82 67 27



**Service blanchisserie
Location linge
Laverie automatique
Nettoyage vitres et locaux**

34, rue Jean Simon Chassin - Ile d'Yeu

latornadebleue@wanadoo.fr

**02
51
58
76
12**



Editions - sites internet

Flyers - Brochures - Affiches - Cartes de visite
Autocollants - Enseignes - Sites internet

Tél. 06 68 74 23 18

Mail : creadeclic@orange.fr

**COMPAGNIE
vendéenne**

Plus qu'une traversée, une véritable croisière !



Horaires Septembre 2017

	DEPART DE FROMENTINE					DEPART DE L'ILE D'YEU				
Ven. 1	09h45	11h45	15h15	19h00	21h45	08h15	10h30	14h00	17h45	20h30
Sam. 2	10h30	13h00	15h15	(15h45)	18h30	09h15	11h45	13h45	(14h30)	17h15
Dim. 3	11h45	15h15	16h30	17h45	20h15	10h30	14h00	15h15	16h30	19h00
Lun. 4	08h30	14h15	18h30			07h00	13h00	17h15		
Mar. 5	09h00	19h00				07h45	17h45			
Mer. 6	09h30	14h15	18h30			08h15	13h00	17h15		
Jeu. 7	09h45	19h00				08h30	17h45			
Ven. 8	09h45	15h30	18h00	20h30		08h15	14h15	16h45	19h15	
Sam. 9	08h45	11h15	18h30			07h30	10h00	17h15		
Dim. 10	09h45	18h00	20h30			08h30	16h00	16h45	19h15	
Lun. 11	09h45	18h30				08h15	17h15			
Mar. 12	09h45	19h00				08h30	17h45			
Mer. 13	09h45	19h00				08h30	17h45			
Jeu. 14	10h00	20h00				08h45	18h45			
Ven. 15	09h45	14h15	17h45	21h45		08h15	13h00	16h30	20h30	
Sam. 16	10h00	14h00	18h45			08h45	12h45	17h30		
Dim. 17	11h30	17h15	19h45			10h15	16h00	18h30		
Lun. 18	08h00	14h15	18h30			06h30	13h00	17h15		
Mar. 19	08h30	19h00				07h15	17h45			
Mer. 20	09h15	14h15	18h30			08h00	13h00	17h15		
Jeu. 21	09h45	19h00				08h30	17h45			
Ven. 22	09h45	16h00	18h00	20h30		08h15	14h45	16h45	19h15	
Sam. 23	08h45	11h15	18h30			07h30	10h00	17h15		
Dim. 24	09h45	18h00	20h30			08h30	(16h00)	16h45	19h15	
Lun. 25	09h45	18h30				08h15	17h15			
Mar. 26	09h45	18h30				08h30	17h15			
Mer. 27	09h45	19h00				08h30	17h45			
Jeu. 28	09h45	19h00				08h30	17h45			
Ven. 29	09h45	18h00	20h30			08h15	16h45	19h15		
Sam. 30	09h15	11h45	19h00			08h00	10h30	17h45		

() = horaire sous réserve - nous consulter

Horaires Oct. / Nov. 2017

	DEPART DE FROMENTINE			DEPART DE L'ILE D'YEU				
Dim. 1	09h45	17h00	19h30	08h30	15h45	18h15		
Lun. 2	11h30	18h30		10h00	17h15			
Mar. 3	12h15	19h00		11h00	17h45			
Mer. 4	08h30	18h30		07h15	17h15			
Jeu. 5	09h00	19h00		07h45	17h45			
Ven. 6	09h30	17h45	20h15	08h00	16h30	19h00		
Sam. 7	07h30	10h00	(15h15)	18h30	08h15	08h45	(14h00)	17h15
Dim. 8	09h45	16h00	18h30	20h45	08h30	14h45	17h15	19h45
Interruption du lundi 9 octobre au jeudi 12 octobre inclus								
Ven. 13	16h30	20h00		15h15	18h45			
Sam. 14	09h15	11h45	17h45	08h00	10h30	16h30		
Dim. 15	09h45	18h45		08h30	17h30			
Lun. 16	11h30	18h30		10h00	17h15			
Mar. 17	12h15	18h30		11h00	17h15			
Mer. 18	08h30	18h30		07h15	17h15			
Jeu. 19	09h00	18h30		07h45	17h15			
Ven. 20	08h45	18h00	20h30	07h15	16h45	19h15		
Sam. 21	09h15	15h30	18h30	08h00	14h15	17h15		
Dim. 22	09h45	17h00	19h30	08h30	15h45	18h15		
Lun. 23	09h45	18h15		08h15	17h00			
Mar. 24	09h45	19h00		08h30	17h45			
Mer. 25	09h45	18h30		08h30	17h15			
Jeu. 26	09h45	18h30		08h30	17h15			
Ven. 27	09h45	19h00	(21h15)	08h15	17h45	(20h15)		
Sam. 28	09h15	(11h45)	14h15	19h45	08h00	(10h30)	13h00	18h30
Dim. 29	09h45	15h45	20h30	08h30	14h30	19h15		
Lun. 30	09h45	16h30		08h15	15h15			
Mar. 31	10h15	17h15		09h00	16h00			
Mer. 1/11	11h15	15h15	17h45	10h00	14h00	16h30		
Jeu. 2/11	12h00	18h00		10h45	16h45			
Ven. 3/11	13h00	18h30		11h30	17h15			
Sam. 4/11	13h30	16h00	19h00	12h15	14h45	17h45		
Dim. 5/11	14h15	17h00	19h45	13h00	15h45	18h30		

Réservations : Tél. : 02 51 60 14 60 • Site : www.compagnie-vendee.com • Office de Tourisme de l'Ile d'Yeu
La Compagnie Vendéenne "déménage", retrouvez-nous chez Vélo Prom'nade (locations de vélos)
15 quai de la Mairie - Port Joinville - (en face du ponton Compagnie Vendéenne)

Hélistation

La commissaire-enquêteur se prononce pour le maintien à Port-Joinville

Françoise Belin, commissaire-enquêteur, a rendu son rapport le 3 octobre, après l'enquête publique de 44 jours portant sur la création d'une hélistation ministérielle à Port-Joinville. La procédure engagée par la commune de l'île d'Yeu consiste à régulariser l'utilisation de l'hélistation, actuellement autorisée par un arrêté préfectoral, alors que l'existence d'une ligne commerciale régulière, en plus des transports sanitaires et des vols à la demande, nécessite une autorisation ministérielle. À défaut de l'obtenir, le départ et l'arrivée des vols réguliers devraient se faire à l'aérodrome.

Avis favorable

La commissaire-enquêteur a donné un avis favorable au projet qu'elle qualifie « d'utilité collective et d'intérêt général ». Mais, quatre jours avant de le rendre, elle confiait hésiter encore sur l'orientation à prendre. « S'il n'y avait pas d'hélistation à l'île d'Yeu et qu'il s'agissait d'en créer une, sans nul doute elle trouverait pleinement sa place à l'aérodrome » souligne t-elle. Mais d'un autre côté, l'hélistation de Port-Joinville, qui peut « accueillir la totalité des activités d'Oya Vendée Hélicoptères, à l'exception peut-être des hangars de stationnement, existe depuis 30 ans. Implantée dans le « centre-ville de l'île », elle donne satisfaction à une majorité de résidents et toute une organisation s'est mise en place au plus près des moyens de traversée. Outre son utilité évidente, notamment pour les transports et évacuations sanitaires, elle est une vitrine pour le développement du tourisme, et en conséquence, pour le développement de l'économie islaïse ». Tout en considérant que « sans aller

jusqu'à la fermeture d'Oya Vendée Hélicoptères, le transfert de l'hélistation à l'aérodrome aurait certainement des répercussions financières sur l'exploitation de la compagnie », Mme Belin estime : « Rien n'assure que si Oya Vendée Hélicoptères fermait la porte, un prestataire reprendrait l'activité pour, a minima, les évacuations sanitaires. L'île d'Yeu n'aurait plus comme possibilité d'évacuation que le canot de sauvetage ou l'hélicoptère du SAMU qui n'est pas toujours disponible le moment voulu. Il y a donc tout intérêt à faire perdurer cette entreprise locale ».

Des recommandations vigoureuses

Si Mme Belin s'est prononcée pour le maintien de l'hélistation à Port-Joinville, suivant en cela la grande majorité des opinions recensées lors de l'enquête, elle a néanmoins pris en compte les principales préoccupations ou plaintes exprimées quant à la présence de l'hélicoptère quai de la Chapelle : elle assortit très fermement ses conclusions de recommandations pour renforcer la sécurité aux abords de l'hélistation et limiter les nuisances sonores pour les riverains. Légalement, la commune n'est toutefois pas tenue de les suivre. D'ici la fin de l'année, la création de l'hélistation devrait être arrêtée, ou refusée, par le ministre de la Transition écologique et solidaire. Si elle est acceptée, les travaux seraient engagés au premier trimestre 2018. L'arrêté ministériel autorisant la mise en service de la plate-forme interviendrait mi-2018, au vu du contrôle de conformité des travaux effectué par la DGAC (direction générale de l'aviation civile).

Un rapport étoffé

Volumineux, le rapport d'enquête comporte une soixantaine de pages, plus quinze annexes. Parmi celles-ci figurent notamment les comptes rendus d'entretiens que Mme Belin a tenus pour mieux appréhender le projet et ses conséquences (SAMU 80, DGAC, Oya Vendée Hélicoptères, CCI de Vendée, EMYN). Son échange avec le SAMU 80 lui fait préciser qu'il y a évacuation sanitaire dès lors qu'un médecin correspondant du SAMU est à bord de l'hélicoptère qui transfère un patient. Elle joint aussi une lettre du président du conseil régional qui met en garde contre des « surcoûts que la région serait dans l'impossibilité d'assumer dans un contexte budgétaire et financier extrêmement contraint pour les collectivités territoriales » (la participation de la puissance publique – État, région et département – au titre de la continuité territoriale et des transports sanitaires dépassait 1 M€ en 2016. Bon an mal an, les fonds publics représentent 50 % environ du chiffre d'affaires d'Oya Vendée Hélicoptères). Le mémoire de la commune en réponse au procès-verbal de synthèse des observations du public (rendu peu après la clôture de l'enquête) est aussi intégré aux annexes.

Des conclusions motivées

Après des considérations formelles sur l'organisation, l'objet et le déroulement de l'enquête publique, Mme Belin analyse les quelque 700 contributions apportées pendant l'enquête (sur les registres, par courrier ou par courriel). Elle répond point par point aux principaux arguments avancés. Elle constate que « l'orientation

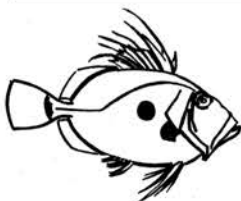
est largement en faveur du maintien de l'hélistation à Port-Joinville ». Elle n'a toutefois pas fait le décompte des avis favorables et défavorables. En dernière partie du rapport, elle expose ses conclusions et la réflexion qui les a motivées. Il ne s'agit pas ici d'en rendre compte de façon exhaustive et détaillée mais seulement de résumer ses recommandations quant à l'aménagement et à la gestion de l'hélistation. Le rapport est consultable dans son intégralité sur le site vendec.gouv (rubrique publications, enquêtes publiques). Françoise Belin a proposé que la commune en fasse une restitution lors d'une réunion publique, afin d'apporter des réponses aux questionnements de la population.

Des aménagements complémentaires

Outre les travaux envisagés par la mairie (déplacement de l'hélistation vers l'ouest, réaménagement de l'aire d'atterrissage, clôtures, balisage, sécurité incendie, signalétique, manche à air), la commissaire-enquêteur pense que le maintien de l'hélistation à Port-Joinville ne peut se faire sans plusieurs aménagements non prévus dans les estimations financières. « Même si des subventions peuvent être espérées pour ces aménagements, la commune en supportera aussi la charge. Pourra t-elle y faire face dans un délai raisonnable ? » interroge t-elle. « Une étude financière permettrait de connaître la réalité des investissements à effectuer et le montant des aides possibles. Il serait intéressant qu'un plan pluriannuel d'investissement soit élaboré ». Elle estime qu'il serait justifié de répercuter une partie des charges de fonctionnement sur la société d'hélicoptère et donc sur ses utilisateurs – via une taxe d'atterris-

MARÉE HAUTE BOUTIQUE

DECORATION - BROCANTE



AVANT LA TREVE HIVERNALE
PIERRE HOUSET
SERA RAVI
DE VOUS ACCUEILLIR
PENDANT LES VACANCES
DE LA TOUSSAINT

RUE DE LA CHAUME - PLACE KETANOU

OUVERT TOUS LES JOURS DE 11H A 13H
ET SUR RDV - Tél. 02 51 58 40 18

Vent d'Ouest

Décoration d'intérieur

Bijoux d'exception

Accessoires de mode

Cadeaux pour tous

BONS CADEAUX - CHEQUES CAD'OYA

SUR LE PORT

sage, une redevance d'occupation du domaine public ou une participation financière aux coûts d'entretien du terre-plein de l'hélistation.

Périmètre de sécurité élargi

Sur le plan de la sécurité, Françoise Belin relève : « *L'avis défavorable de la DGAC de 2002 (sur le maintien de l'hélistation à Port-Joinville, et pointé par l'Autorité environnementale) a été levé puisque des compléments d'études d'une part, et des travaux d'autre part, ont été effectués depuis* ». Elle déplore que la réglementation française n'impose pas de distance minimale entre l'enceinte d'une hélistation et les activités alentours. Elle soutient avec vigueur que « *des mesures sont impérativement à prendre hors de la clôture de la plate-forme afin de sécuriser le site pour le public* ». Elle insiste à plusieurs reprises pour que la mairie y ménage une marge de sécurité. « *Le respect de ce périmètre sécuritaire devra être officialisé et des pénalités devront être prévues et appliquées* ». Plutôt qu'étendre le parking actuel sur la surface libérée par le déplacement de l'hélistation d'une quarantaine de mètres, elle suggère d'étudier l'emplacement d'un

second parking, qui accueillerait le manège et le petit train. Elle remarque que sur le domaine maritime, en vue d'assurer la sécurité aux abords de l'hélistation, l'arrêté du 24 octobre 2014 du préfet maritime de l'Atlantique interdit la circulation, la navigation, le mouillage et toute autre activité nautique ou aquatique, dans un quadrilatère allant *grosso modo* de la pointe du brise-lame à l'extrémité ouest de la plage de la Borgne, sur une bande de 150 m (au-dessous des couloirs d'envol et d'atterrissage). « *La commune devra veiller au respect de cet arrêté* ».

Élévation anti-bruit

Pour limiter le bruit, « *la nuisance la plus prévalente parmi les réclamations du public, le premier objectif est d'étudier une élévation anti-bruit qui s'intégrera dans le paysage et canaliserait autant que faire se peut les nuisances vécues par les riverains* » écrit Mme Belin. Elle propose la construction d'un bâtiment en dur (autorisé par le PLU) pour servir d'hélicaire, ou l'élévation d'un mur anti-bruit. « *Outre une meilleure intégration dans le milieu urbain, le remplacement du bungalow par un bâtiment d'accueil en dur permettrait aussi*

d'avoir un meilleur effet anti-bruit qu'une structure légère, de respecter les normes, notamment d'accessibilité, et d'offrir un minimum de confort aux usagers ». Elle évoque aussi une compensation accordée aux riverains pour renforcer l'isolation phonique de leur habitation.

Encadrement du trafic

« *Le passage de l'hélistation d'un agrément préfectoral à un agrément ministériel ne justifie pas une augmentation du trafic. Il revient au maire de gérer les autorisations d'atterrissage et de décollage, à l'exception des transports sanitaires* » indique Mme Belin. « *Peut-être faut-il que la commune s'engage à ne pas permettre le déploiement de l'activité de l'hélistation ? Cela mérite une réflexion en profondeur. Il est impératif que l'activité de la société d'hélicoptère soit cadrée et suivie. Toute nouvelle proposition commerciale devra être validée par la commune avant sa mise en service* ». La mairie assure qu'une convention de mise à disposition de la zone sera réactualisée avec notamment des restrictions d'horaires et d'usage. La commissaire-enquêteur estime : « *Il peut être envisagé de laisser l'hélistation*

fonctionner au maximum à Port-Joinville en dehors de la période estivale et de limiter son utilisation l'été, en interdisant certaines plages horaires en concertation avec la société d'hélicoptère ».

Quartier des usines

Mme Belin s'étonne qu'aucune orientation d'aménagement et de programmation (OAP) ne figure au PLU pour le quartier des usines, classé en zone UA (urbaine). « *L'ancienne conserverie semble se détériorer sans que des projets aboutissent, peut-être à cause de l'hélicoptère. Cela reste, toutefois, à prouver. Il me semble que la commune aurait tout intérêt à bien étudier ce qu'elle entend faire de cette friche. Cela orienterait la décision de maintien ou non de l'hélistation à Port-Joinville* » (au PLU, le quartier des usines constitue un périmètre en attente de projet d'aménagement global).

« *Quel que soit le positionnement de l'hélistation, tout le monde n'obtiendra pas satisfaction* » souligne la commissaire-enquêteur.

M.M.



L'association des artisans créateurs de La Fabrique vous accueille

DU MARDI AU SAMEDI
10H00 · 12H30 / 15H30 · 19H00

14 rue des Usines à Port-Joinville
www.lafabriqueyeu.com
02 51 26 56 79

Solderie
Le Bric à **Brac**
Maison Déco
Loisirs Cadeaux

Sur 100 m² tout pour la maison
EXCEPTIONNELLEMENT OUVERT
LES LUNDIS 23 ET 30 OCTOBRE

POUR LA TOUSSAINT
Grand choix de compositions de fleurs artificielles

POUR HALLOWEEN
Divers accessoires de déguisements :
maquillage, faux sang, chapeaux de sorcières ...

ET TOUJOURS NOS RAYONS PERMANENTS
Jeux / jouets - Petits cadeaux
Rideaux - Toiles cirées coton enduit - Tout pour les conserves
Animalerie - Petits meubles ...

OUVERT DU MARDI AU SAMEDI
9H30 - 12H30 / 15H - 19H

OUVERT TOUTE L'ANNEE

POUR VOS EVENEMENTS PENSEZ AUX BONS CADEAUX

114 rue Pierre Henry
KER CHALON
Tél. 02 28 11 61 41

CARTE DE FIDÉLITÉ
-20% au 6ème achat

Chèque **CAD'OYA**



MISE À DISPOSITION DU DOMAINE PUBLIC POUR EXERCER UNE ACTIVITÉ COMMERCIALE UN EMPLACEMENT VILLAGE DE LA CROIX – PARKING DE LA PLAGE DES VIEILLES UN EMPLACEMENT PLAGE DES SABIAS – HAUT DE PLAGE

Informations complémentaires : mairie.ile-yeu.fr

Redevance incitative 2017

La redevance incitative se met progressivement en place sur la commune. Elle s'inscrit dans une démarche départementale de réduction et de valorisation des déchets ménagers.

L'enquête et la distribution des nouveaux bacs de collecte aux particuliers et aux professionnels n'a pu atteindre un taux de dotation satisfaisant au 31/12/2016. Nous avons donc décidé de différer l'année dite blanche (test) en 2018, afin de faire bénéficier à tous d'une année complète.

Le financement du service de collecte sera donc encore assuré par le bais de la Taxe d'Enlèvement des Ordures Ménagères (TEOM) adossée à la taxe foncière en 2017 et 2018. Ce n'est qu'à partir du 1^{er} janvier 2019 que la redevance incitative sera effective.

Vous recevrez, à l'automne 2017, le guide pratique des déchets et de la redevance incitative, une carte d'accès aux différents sites de collecte avec un courrier d'accompagnement vous informant des différentes modalités.

Travaux de restructuration de certains postes de relèvements

Les travaux de restructuration du poste de relèvement eaux usées Quai Carnot ont débuté pour se terminer en avril 2018.

Ces travaux consistent principalement en la création d'un bassin tampon circulaire enterré de 70m³ et l'arasement du bâtiment appelé communément « cabane de la SAUR ».

La création de cet espace tampon permettra de réduire considérablement les rejets d'eaux usées en mer qui peuvent avoir lieu en période pluvieuse hivernale et qui sont dues à l'infiltration et aux déversements d'eaux parasites dans le réseau d'assainissement.

Pendant toute la durée des travaux, la circulation à la sortie du parking de la mairie sera déviée sur une à deux places de stationnement avec retrait de la

bordure du trottoir et mise en place d'un stop. La voie située devant le café du Centre se trouvera donc en double sens. Le stationnement sur le parking payant sera sûrement impacté et des places seront temporairement supprimées. Ces travaux engendreront inévitablement, durant certaines phases de travaux, des désagréments sonores que les entreprises employées s'efforceront de minimiser au maximum.

Les travaux de restructuration du poste de relèvement des eaux usées du Cours du Moulin seront réalisés en parallèle.

Il va être créé sur ce site un bassin tampon enterré circulaire de 300 m³ au niveau du triangle enherbé situé au croisement de la rue du Cours du Moulin, de la rue du Moucari et de la rue des Roses.

Evolution du service de Transport à la Demande

L'an passé, pendant l'interruption du service ID-BUS (de novembre à mars), les personnes de plus de 60 ans et non imposables pouvaient bénéficier d'un transport en taxi les jeudis matin au tarif de 4 € l'aller-retour. Le reste étant pris en charge par le budget des Transports Publics.

Ce service vise à maintenir un lien social pour les personnes qui peuvent être isolées.

Pour cette deuxième année, le service va évoluer.

En effet, la commune a obtenu une aide au financement pour l'achat d'un véhicule de 9 places adapté aux personnes à mobilité réduite via une subvention du Fonds de Soutien à l'Investissement Local afin de développer au mieux ce service. Cette aide couvrira 62% de l'achat du véhicule.

La commune peut compter sur l'association de l'entraide et de ses bénévoles afin d'assurer les transports des personnes intéressées.

Règlement du Transport à la demande (TAD)

Ouvert aux personnes de + de 65 ans pour aller à des rendez-vous à caractère médical (ne relevant d'aucune prise en charge sanitaire ou sociale) et aller dans les centres-bourgs et dans leurs commerces

Inscription au CCAS (rue du Puits neuf) les lundis, mardis matin de 9h00 à 12h00 (avant le 21 novembre 2017)

Documents nécessaires à l'inscription : pièce d'identité et dernier avis d'imposition.

Jour et horaires de fonctionnement

Les jeudis uniquement : du 9 novembre 2017 au 29 mars 2018 de 9h à 12h30 et de 15h00 à 18h30 sauf les jours fériés.

Réservation obligatoire et uniquement les lundis et mardis (précédent le jeudi du transport) entre 9h-12h et 14h-18h au 07 55 61 18 72

Grille tarifaire

Une facturation mensuelle sera émise par la commune.

Revenu Fiscal de Référence mensuel		Transport à la Demande
Personne seule	Couple	Tarif Aller-Retour
<900€	<1457€	4 €
901- 965€	1458-1554€	4,50 €
966-1050€	1555-1665€	5 €
1051-1122€	1666-1790€	5,50 €
1123-1230€	1791-1935€	6 €
1231-1359€	1936-2091€	6,50 €
>1359€	>2091€	7 €

Livres à domicile recherchent des bénévoles

Dans le cadre du service de portage de livres à domicile, la bibliothèque Municipale et l'association " Lecteurs en l'île" lancent un appel à bénévoles afin de répondre aux nombreuses demandes des usagers. Ces volontaires auront pour mission de proposer des livres à des personnes en incapacité

de se déplacer à la bibliothèque municipale. Les interventions se font par binômes, une fois par mois avec un véhicule de la Mairie.

Si vous souhaitez vous associer à ce projet, vous pouvez contacter la bibliothèque municipale au 02 51 59 03 40 ou l'association " Lecteurs en l'île" au 06 02 36 88 39.

Remontée dans le temps lors des journées du patrimoine

Outre les sites traditionnellement ouverts aux visites du public – musée de la pêche, églises et chapelles, citadelle, Vieux Château, Grand phare – les journées du patrimoine proposaient les 16 et 17 septembre une balade géologique entre la Pierre tremblante et le port de La Meule et une démonstration de numérisation en 3D d'une sculpture de Notre-Dame du Port. Elles faisaient cette année la part belle aux jeunes (le thème national était « jeunesse et patrimoine »), avec des animations spécifiques conçues pour eux : attaque du Vieux Château avec l'ennemi anglais qui se heurte à plusieurs lignes défensives, exploration du sable de la plage et du petit peuple des dunes, confection de figurines et de bateaux en papier et carton. Annabelle Chauviteau les invitait aussi à remonter le temps autour de la pierre à cupules de Ker Difouaine. L'archéologue du service patrimoine a présenté les méthodes de prospection et de fouille et les outils propres à sa discipline. Les pêcheries des grandes conches par exemple, qui datent probablement de la préhistoire, ont pu être repérées grâce à des photos aériennes. Elles sont inaccessibles même aux grandes marées. Une prospection magnétique est prévue après les vacances de La Toussaint à la Pointe du Châtelet. Datant de l'âge de fer (500 à 50 av. J.-C.), le site de 8 hectares attise la curiosité des scientifiques. S'agissant d'un site naturel protégé classé monument historique, il est difficile d'obtenir des autorisations de fouille – limitées à 20 m² par an. D'où la nécessité de cibler le plus précisément possible les endroits où la probabilité de trouver quelque chose d'intéressant est élevée. Les informations recueillies en novembre seront croisées avec celles obtenues précédemment par photo aérienne et télédétection aérienne par laser ainsi qu'avec les relevés effectués par des érudits de l'île.



Nouvelles datations

Les objets exhumés lors des fouilles – os, pierres, dépôts coquilliers, céramiques – sont envoyés à des spécialistes. Cela permet d'obtenir des datations, de décrire la fonction d'outils ou d'ustensiles, la façon dont ils étaient fabriqués, la façon dont nos ancêtres s'alimentaient... Bref, de mieux comprendre l'histoire de l'humanité, finalité de l'archéologie. Récemment, Annabelle a retrouvé des os dans un dépotier datant de l'époque antique (53 à 113 ap. J.-C.) à Ker Châlon. C'est la première fois que des vestiges de cette époque sont mis au jour sur l'île. Ils laissent supposer la présence d'un village en bord de mer et l'élevage de bovins. Les 14 squelettes d'humains découverts sur la côte entre

le Petit Poiry et le Caillou blanc lors de grandes marées tempétueuses remontent quant à eux à des naufrages survenus du XII^e au XVII^e siècle. « Il s'agit vraisemblablement de marins, tous avaient de l'arthrose sur des os sollicités lors du maniement des cordages ». Un relevé des couches de terrain à la dune de la Gourmaise est prévu.

Le mystère des cupules

Les dolmens de la Planche à Puare, des Petits Fradets et des Tabernautes ont fait l'objet de relevés en 3D réalisés par le CNRS et le département – ce qui permet de conserver une image de leur configuration actuelle. Avec cette technologie numérique, des cupules impossibles à distinguer à l'œil nu ont été mises en évidence sur la pierre de

Ker Difouaine. Plusieurs hypothèses sont avancées sur la signification de ces « empreintes », vraisemblablement antérieures aux dolmens, qui ont le plus souvent la forme de coupelles : représentation de constellations stellaires, réceptacles d'offrandes, marquage du territoire, pouvoir de guérison de la poudre de pierre... Seule certitude à ce jour : l'île d'Yeu présente une forte concentration de pierres à cupules – une centaine ont été recensées à ce jour. Et l'on sait que pour les creuser, on utilisait un morceau de quartz, que l'on cassait sur la roche. Avec les particules abrasives, on frottait ensuite la pierre par des mouvements circulaires.

M.M.

BRICO MARCHÉ

Pouvoir tout faire Moins cher

Rue des Artisans, à côté de la déchetterie

CHALLANS

NOUVEAUX HORAIRES

MAGASIN DE 9H À 12H30 ET DE 14H À 19H
BÂTI DE 7H30 À 12H30 ET DE 14H À 19H

2 fois +

DE SURFACE 7200 M²

DE CHOIX

DE NOUVEAUTÉS

BÂTI COUVERT

LE MARCHÉ FLEURI

**Fleurs - Cadeaux - Mariage
Funéraire**

OUVERT : du lundi au samedi : 9h00 - 13h00 / 15h30 - 20h00
le dimanche : 9h00 - 13h00

Place du Marché - Port Joinville

02 51 59 25 25

marche-fleuri@orange.fr

INTERFLORA et Vente Par Correspondance

Didier, Mohana, Manon, Brigitte, à votre service



eureka
MA MAISON

Cosca

Place "La Pylaie" - Ile d'Yeu - 02 51 58 30 38



Ets ISLAIS MARTIN

POMPES FUNÈBRES ISLAISES

5 Rue Georges Clémenceau

-20% sur les modèles d'expositions (hors pose)

Contrat obsèques par des professionnels du funéraire

OUVERT DU LUNDI AU VENDREDI de 10h00 à 12h00

En cas de décès 9h30 - 12h30 / 15h30 - 18h30 du lundi au samedi

Tél : 02 51 58 40 41 pf.islaimartin@orange.fr

Didier, Cyril, M-Laure, Antoine, Isabelle, à votre service sur rendez-vous.

Habilitation Préfectorale 96-85-122

ENTRETIEN - RENOVATION

VENTE MONUMENT GRANIT à partir de 1355 € hors pose / gravure / et transport

CREATION DE TOMBE BLANCHE

« C'est le printemps » pensez à nous contacter pour peindre vos tombes blanches
Contrat d'entretien à l'année ...



GROSSISTE

POUR LES ARTISANS PEINTRES

MAGASIN OUVERT AUX PARTICULIERS
ET PROFESSIONNELS

PEINTURE PROFESSIONNELLE
DE FABRICATION FRANÇAISE



*Venez découvrir toutes les gammes
de peintures ainsi qu'une multitude
de teintes qui habilleront votre habitat
Intérieur extérieur du sol au plafond*

Collections de revêtements de sol

Carte de fidélité

Chèque Cad'Oya acceptés

Petit coin café pour prendre le temps de choisir

LIVRAISON GRATUITE

9, rue Calypso - BP 112 - 85350 L'ILE D'YEU

Tél : 02 51 58 73 53

Email : comptoir.deco.yeu@gmail.com

Siret N° 82851994/00019

MEUBLES RAD'YEU

Elisabeth ROUET

À L'ETAGE
DU MAGASIN
DE CUISINES
VILLARBU

LITERIE

MEUBLES

SALON

MOBILIER DE JARDIN

DECO

LINGE DE MAISON

(DRAPS - SERVIETTES DE BAIN)

OUVERT DU MARDI AU SAMEDI

9H30 - 12H00 / 15H00 - 19H00

NOUVEAUX HORAIRES A PARTIR DU 7 NOVEMBRE

9H30 - 12H00 / 15H00 - 18H30

(Fermé dimanches, lundis et jours fériés)

Rue du Nord 85350 Ile d'Yeu

Tél. 02 51 26 52 17



PREPAREZ VOTRE HIVER...

CONSOMMABLES CHAUFFAGE

Bois de chauffage

chêne - charme - hêtre - frêne ...



Bûchettes
d'allumage
Filet 40 litres



Filet
de bûches

Bûches de bois densifié



Pellets



Palettes bois de chauffage

(chêne - charme - hêtre)

Palette en 33 cm - 1,7 stères (1,2m) - 249 €
Palette en 50 cm - 1,5 stères (1,2m) - 219 €

DESHUMIDIFICATEURS

POUR
CET HIVER !!



à l'humidité

Ne laissez pas l'humidité vous pourrir la vie !
la solution : le Déshumidificateur

Pourquoi utiliser un Déshumidificateur ?

La condensation menace votre maison : détérioration de la peinture et de la tapisserie, moisissures et auréoles, pouvant aller jusqu'à favoriser le développement des champignons et des larves qui détruisent le bois. Votre santé peut aussi en pâtir : difficultés respiratoires, rhumatismes et susceptibilité accrue aux affections.



Petite
ou
grande
surfaces

10 L



12 L

Toute
une gamme
de
déshumidificateurs



16 L

Projet de parc éolien en mer

Une technologie allemande retenue pour les éoliennes

C'est finalement un modèle d'éolienne conçu par Siemens que la société Éoliennes en mer des îles Yeu et Noirmoutier (EMYN) retient pour équiper le parc prévu au large de l'île d'Yeu. Parvenue au stade de prototype, la turbine de 8 MW jusqu'ici développée par Adwen à partir de la technologie d'Areva ne passera pas l'étape de l'industrialisation. Fin d'un programme de conception française, sur le coût duquel Adwen ne souhaite pas communiquer. L'industriel allemand, qui a repris Adwen avec l'espagnol Gamesa, a préféré proposer à son client EMYN sa propre turbine de 8 MW, dont la technologie à entraînement direct (sans boîte de vitesse) fonctionne déjà sur plus de 200 machines *off shore* de 6 et 7 MW et comptabilise plus d'un million d'heures de service. Un prototype de 8 MW a été installé à terre à Osterild (Danemark) en janvier en vue d'une certification début 2018. Outre le parc éolien de Yeu Noirmoutier, le numéro 1 mondial de l'éolien en mer devrait aussi équiper ceux de Saint-Brieuc et du Tréport.

Projet inchangé

Approuvé par les autorités françaises, « ce changement de turbine ne modifiera pas les caractéristiques du projet » affirme Lucile Forget, responsable du développement local d'EMYN. Avec une puissance de 496 MW, la production du parc devrait couvrir la consommation électrique annuelle d'environ 790 000 personnes. Les dimensions de l'éolienne Siemens, légèrement inférieures à celle qu'elle remplace, constituent une évolution à la marge : pales de 75 m de long *versus* 88 m, soit un rotor de 154 m de diamètre au lieu de 180 m. La hauteur des mâts



Lors de la réunion d'information du 5 octobre, EMYN a de nouveau présenté son projet de parc éolien en mer et expliqué le processus de sélection des sous-traitants ainsi que les types d'emplois concernés de la phase de développement à la phase d'exploitation. Variées, les questions et remarques du public, qui remplissait la salle du Casino, ont notamment porté sur : le tarif de rachat de plus de 220 €/MW de l'électricité produite - quatre fois plus cher que le prix du marché selon l'article du Figaro daté du 29 septembre -, la visibilité du parc éolien, les retombées économiques pour l'île, l'opportunité de s'orienter vers l'éolien flottant, le défaut de fonctionnalité sur le plan logistique d'une installation de maintenance à l'île d'Yeu, l'intérêt qu'il y aurait à mutualiser la maintenance de plusieurs parcs éoliens en mer et l'impact des aménagements dans la darse 3 sur l'effet de houle.

(122 m initialement prévus) n'est pas encore fixée. « Nos équipes travaillent actuellement avec les développeurs pour optimiser la production des éoliennes en adaptant leur configuration aux caractéristiques des emplacements » précise t-on chez Adwen.

Plan industriel

Côté emplois, deux usines Adwen devraient être construites au Havre, pour lesquelles les demandes de permis de construire ont été déposées le 21 mars 2017 : l'une pour la fabrication des pales, l'autre pour la production des nacelles, les composants des turbines devant être assemblés dans cette dernière. Il en est attendu la création de 750 emplois. Quant au site de production des roulements, initialement

prévu au Havre, il n'est pas encore retenu, Adwen étant en cours de discussion avec des fournisseurs. « Nous aimerions que cela soit en France » confie l'un de ses représentants. Pour les mâts non plus, qui devaient être fabriqués dans deux usines, au Havre et à Dunkerque, le fournisseur n'a pas encore été choisi. « Nous travaillons sur plusieurs pistes avec différentes entreprises françaises. Nous souhaitons que l'usine soit au Havre, cela a du sens au niveau logistique » précise le porte-parole d'Adwen.

La filiale du groupe germano-espagnol entend « collaborer au développement de la filière locale de l'éolien en mer en France ». Plus de 800 entreprises ont été recensées dans l'Hexagone comme fournisseurs potentiels, dont 156

dans les Pays de la Loire. Dans la région, 3 PME ont contracté avec Siemens-Gamesa, qui fournissent composants ou prestations pour ses parcs européens. La société vendéenne Rollix, fabricant de couronnes d'entraînement pour les pales d'éoliennes, en fait partie Et EMYN a passé 11 marchés locaux en Vendée. Si les fournisseurs dits de rang 1, pour les fondations jack-et, les 83 km de câbles inter-éoliennes, le poste électrique en mer et les moyens nautiques nécessaires à l'installation du parc sont peu présents en France, EMYN assure identifier leurs sous-traitants potentiels sur le territoire français et promet : « Le recours au tissu industriel local par le projet et son fournisseur de turbines permettra la mobilisation de 750 emplois supplémentaires ».

Entre Parenthèses

INSTITUT & SPA

Soins du visage et du corps - Modelages relaxants - Epilation
Maquillage - Beauté des mains et des pieds

JACUZZI - SAUNA - HAMMAM

02 51 58 40 80

Du Lundi au Samedi 10H00 à 12H30 - 15H00 à 19H00 (fermé le Mercredi)

contact@entreprentheses-yeu.com
11 Bis rue des Quais
85 350 l'île d'Yeu

www.entreprentheses-yeu.com

DECLÉOR
INSTITUT DE BEAUTÉ
FILE D'YEU
HAMMAM-SAUNA-JACUZZI
PAYOT

La Baie des Ongles

Styliste Ongulaire à Domicile

Ludivine 06.51.67.37.34

Nails Art

Vernis semi-permanent

Extension ou gainage en Gel ou en Résine

Idée Cadeau

Entre copines

Mains et Pieds

Rallonger ses ongles

labaiedesongles@outlook.fr facebook.com/labaiedesongles

Précisions sur la base de maintenance

« L'installation de la base de maintenance à l'île d'Yeu correspond à un choix politique des élus territoriaux » a rappelé Lucile Forget lors de la réunion publique du 5 octobre consacrée aux enjeux socio-économiques du projet. Un choix qu'EMYN a pris en compte, afin de « contribuer activement à la vie économique et à l'emploi local. Saint-Nazaire est un port plus adapté pour l'implantation de certaines activités et l'accessibilité, notamment des bateaux avec la possibilité de partir à toute heure de la marée. En revanche, la proximité de l'île d'Yeu avec le parc éolien représente un atout en termes de réactivité » soutient-elle. Les opérations de maintenance à partir de l'île d'Yeu concerneront les seules éoliennes, pour les composants de petite et moyenne taille. Siemens Gamesa en aura la charge – mais fera appel à une société spécialisée dans le transport maritime pour les bateaux de maintenance. « Une fois par mois, les pièces seront acheminées de notre centre industriel vers l'île d'Yeu, vraisemblablement par les compagnies de transport existantes ». Prévue au centre de marée en accord avec les usagers du port (cf. Gazette 239), la base de maintenance comportera 2 navires (26 m sur 13 m environ) de 3 m de tirant d'eau, un ponton de 70 m, une zone de chargement, un peu plus de 1 000 m² de locaux, 400 m² de stockage extérieur pour installer un ou deux conteneurs, et un parking. La darse 3 sera approfondie juste à l'emplacement des deux navires et un ouvrage vertical viendra remplacer l'enrochement en fond de quai (côté parking), afin de laisser de la place pour la pêche à l'autre bout du quai. Selon le bureau d'études Artelia, ces aménagements auront un impact négligeable sur l'agitation et la courantométrie. « Le creusement de la souille permettra d'atténuer la fréquence de

la houle et du clapot dans le bassin » souligne Lucile Forget. Le quai accueillera deux grues fixes télescopiques montées sur pieux. La cohabitation avec les catamarans de Yeu Continent devrait se faire sans souci. « Les études de manoeuvrabilité ont été réalisées sur la base de 20 ans de données. Le cas échéant, des astreintes seront mises en place pour pouvoir déplacer les navires si des manoeuvres de Yeu Continent l'exigent. Ces mouvements sont prévisibles, on peut les anticiper. D'un côté ou de l'autre de la darse, personne n'a intérêt à abimer les bateaux » indique Florian Bonne d'EMYN. Parmi les 70 emplois promis à l'île d'Yeu figurent un responsable de site, un responsable qualité-sécurité-environnement, un responsable des stocks, un planificateur d'opérations et des techniciens de maintenance (électriciens, mécaniciens et spécialistes des matériaux composites). Pour ces derniers, le rythme d'alternance entre travail en mer et séjour à terre n'est pas encore fixé. « Nous sommes en train d'analyser les possibilités qu'offre le code du travail en France » précise le représentant de Siemens Gamesa.

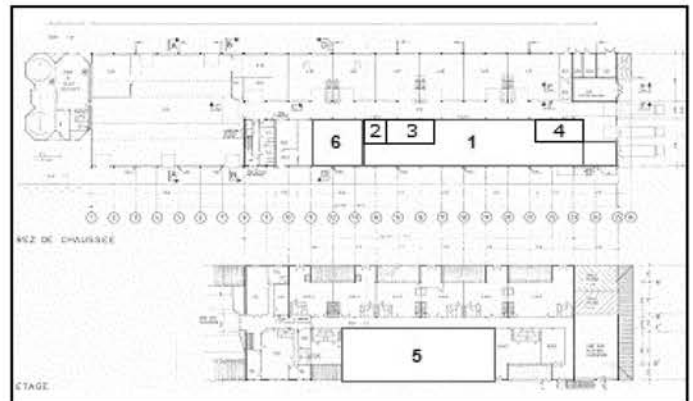
Calendrier

Avec l'enquête publique prévue au premier semestre 2018, EMYN espère obtenir les autorisations de construire fin 2018 et démarrer les travaux à partir de 2019. « Nous sommes dans les délais, mais nous devons tenir compte de l'expérience des projets de parcs éoliens lancés avant le nôtre qui prennent un à deux ans de retard du fait de recours contentieux » indique Lucile Forget.

M.M.



Emprise prévisionnelle de la base de maintenance des éoliennes à la criée (navires et locaux)



Scénario d'implantation de la base de maintenance des éoliennes dans le bâtiment de la criée

1. Salle de stockage – open space (600 m²)
2. Salle de stockage électrique
3. Atelier
4. Zone déchets
5. Bureau fournisseur/salle de contrôle/salle de réunion/cantine (300 m²)
6. Vestiaires (100 m²)

Chloé Beauté

Soins
Détente
ID Codeaux

VOTRE ESTHETICIENNE A DOMICILE

07 71 06 31 91

chloebeaute@orange.fr

Duo Beauté

Coiffure & Esthétique à domicile

Diverses prestations de coiffure et d'esthétique

Elodie ROUET

Rendez-vous et renseignements :
06 86 98 54 63

L'Ateliers de bien-être

L'instant Présent

Method James French : Découvrez comment une simple attitude mentale peut changer votre vie

Plus d'infos : 06 13 85 27 20

Benedicte Bourel

Maître enseignante Reiki et Lahochi

Êtes-vous stressé, fatigué, avez besoin d'un moment de détente pour faire le plein d'énergie?

Offrez-vous une séance énergétique pour améliorer votre bien être physique, émotionnelle et psychologique.

Nettoyage énergétique de lieux.

Rdv : 06 64 91 43 43 - <http://www.benedicte-reiki.fr>

En bref !

1500 personnes à Vélocéane

Organisé dimanche 24 septembre par le syndicat mixte Vendée des îles qui fait la promotion touristique du nord-ouest de la Vendée, Vélocéane a attiré un public en grande partie vendéen. « Ouverte le 1^{er} août, la billetterie a vendu 800 packs* (traversée, vélo, repas) en trois jours. Des personnes en séjour sur l'île se sont également inscrites et des gens d'ici sont venus profiter des villages. L'idée était de montrer ce qui se fait sur l'île » explique Anne Lemasson, directrice de l'Office du tourisme.

Les animations proposées étaient nombreuses : danses traditionnelles, visites guidées de Saint-Sauveur et de la côte rocheuse, land art, paddle, chants de marins, ateliers matelotage et compostage, découverte du paysage agricole, des animaux de la ferme, de la Fabrique, du Musée de la pêche et du vélo électrique, concert Amfifanfare, spectacle de « Sylvio, dresseur de table », pétanque et jeux géants, cerfs-volants géants, informations sur le projet de parc éolien, marché gourmand... Au fil de leurs parcours de 25 km à vélo, les visiteurs étaient accueillis par des prestataires, des associations, des commerçants et artisans, des agents municipaux et de l'Office du tourisme et près de 130 bénévoles qui indiquaient le chemin, ravitaillaient en eau, servaient le petit-déjeuner, l'apéritif et le repas, renseignaient sur l'histoire de l'île... Ils sont repartis heureux de leur escapade à l'île d'Yeu. Au regard des questionnaires de satisfaction, ils ont apprécié le paysage, la convivialité et le sourire des Islais autant que l'organisation.

* 45 € pour les adultes et 35 € pour les enfants.

MM



Land art de Sylvie Talman aux Vieilles

Un film sur Sequana de Kasper

Une vidéo de 5 minutes est accessible sur Internet (taper Sequana de Kasper Youtube) qui montre la fabrication du monument de bronze érigé chemin de la Couranne, en hommage aux tirailleurs sénégalais, aux passagers et aux membres d'équipage du Sequana coulé en juin 1917 au large des Vieilles. On y voit le travail dans l'atelier du sculpteur et à la fonderie - le modelage de la cire, le moulage, le coulage du bronze, la patine, le polissage... On voit aussi l'épave du paquebot filmée par l'association Anges. Et on entend la chanson de Clément Bertrand tirée du spectacle Ymer.

M.M.



Le mystère de la flamme des Mélas

Le fricot de morgate servi en musique et en chansons à 240 convives au port de La Meule le 9 septembre s'est terminé sur une note décevante : déposée après son démontage à côté d'une cabane, la flamme des Mélas avait disparu... Elle est réapparue près d'un mois après, dans un sac, devant le portail d'un des membres de l'association. « C'est une flamme qui a pris la poudre d'escampette et puis est retournée, plein d'usage et raison, vivre entre les Mélas le reste de son âge » conclut un Méla, philosophe. Heureuse qui comme la flamme a fait un beau voyage.

MM



ÉMARD OPTIQUE

*Vous accueille depuis 1979
au 22 rue de la République à Port Joinville*

- Conseil et assistance d'opticiens diplômés d'Etat
- **Déplacement et services à domicile (sur rendez-vous)**
- Vérification de la vue (gratuit)
- Prêt de montures sur ordonnance
- **Prises de mesures digitalisées**
- Certificat d'authenticité pour les verres progressifs manufacturés en France (Essilor, Mega Optic)
- Agrément Tiers Payant (Harmonie, Thelem, Pro BTP...)
- Lentilles : Commandes et adaptation toutes marques



Du Mardi au Samedi
9H30 - 12H00
15H00 - 19H00

22, rue de la République - Ile d'Yeu - 02 51 58 70 62
www.emard-optique.fr

dyapason
CORRECTION
AUDITIVE

AUDITION BRESSOLLETTE

Etudes et Solutions Prothétiques Adultes et Enfants



**+ de 100 points de Qualité
et de Services Certifiés !**

- Études financières Personnalisées
- **GRATUIT: Garantie 4 ans Panne***
- Possibilité Garantie Perte/Vol/Casse

*sous réserve du renvoi du questionnaire satisfaction

Nos Services :

- Vérification et Nettoyage **GRATUITS** de votre appareillage
- **BILAN Auditif non médical GRATUIT**
- **ESSAIS**** dans la vie courante sans engagement
- Présentation des nouvelles technologies

Frédéric BRESSOLLETTE
Audioprothésiste DE
DU Audiologie
DU Audiophonologie de l'Enfant

** (sur prescription médicale)

ROCHE S/YON 02 51 36 92 92
17 rue du Mal. Joffre

CHALLANS 02 51 55 07 07
2 Pl. de l'Hôtel de Ville

"Commerces et vie quotidienne d'antan"

« Un pas est fait vers le progrès » ... il y a 60 ans, les premières images de la TV !

Depuis maintenant quelques mois, d'étranges coffres blancs ont été installés au Bourg, dans le contrebas de la grande maison Pateau, face à l'église Saint-Sauveur. C'est, paraît-il, la fibre optique, le « nec plus ultra » de la technologie de la communication. Cette fibre qui sera un jour probablement dépassée, n'est qu'un maillon dans la longue suite du « progrès » sans cesse en marche. Mais comment oublier que c'est du haut du clocher de l'église Saint-Sauveur, tout proche des ces fameuses boîtes, que nos aïeux mettaient en place les premières communications avec le continent à force de pavillons pour signaler la présence des flottes ennemies ?

La T.S.F.

Les plus anciens d'entre nous se souviennent bien du temps où la T.S.F. régnait en maîtresse dans les maisons. Et cela, bien avant que l'île soit rattachée par le câble sous-marin. Dès 1927, un ingénieur de Nantes, Marcel Le Ponner, vint à l'île d'Yeu. Il avait épousé une fille de l'île, Marguerite Vairé. Il installa dans le quartier des usines, une centrale électrique qui fonctionnait avec des moteurs diésels. Elle produisait de l'électricité en courant continu. Les usines, l'hôpital, l'église, et quelques maisons du port furent les premiers bénéficiaires de ce progrès. Puis, l'électricité prit le chemin du Ker Chalon et desservit naturellement le *Casino des Cytises* dont le propriétaire était Marcel Le Ponner, lui-même. Cela lui permit d'animer le « dancing » et la salle de cinéma qui concurrença celle de la paroisse du Port, le *Ciné-Islais*.

Ce modernisme, envié par le reste de l'île, avait tout de même ses limites. Les pannes arrivaient fréquemment et provoquaient parfois des situations cocasses. Un jour, Léo Vogliolo, notre figaro, fut interrompu en pleine coupe de cheveux et se tira dignement d'affaire grâce à une dynamo alimentée par un moteur Bernard, installée

dans sa cave. Sans compter les fréquentes baisses de tension ; les ampoules pâlissaient et après un moment plus ou moins long, reprenaient leur éclat. Le reste de l'île demeurait malgré tout en marge de ce timide progrès qui faisait beaucoup d'envieux notamment pour les habitants du Bourg. La lampe à pétrole trônait toujours sur la cheminée à côté du moulin à café qui crissait au petit matin et la lampe-tempête pour s'aventurer dehors. Le puits en guise de réfrigérateur et les bras énergiques des femmes, en attendant la venue des machines à laver le linge et la vaisselle ! Progressivement les postes de TSF se glissèrent dans les maisons de l'île qu'elles aient ou non l'électricité. En effet, certains postes bénéficiaient de sortes de grosses batteries en guise de piles.

Des « vacances pêche » au « Jeu des Mille francs »

« Le » poste - car naturellement il n'y avait qu'un seul poste dans les familles qui avaient le privilège d'en posséder - est calé sur les ondes-chalutiers. Au début de la matinée, l'opérateur annonce : « *Saint-Nazaire radio - vacances pêche pour les bateaux de l'île d'Yeu...* » Un peu partout dans l'île, la vie ralentit. Dans les familles on ne manquerait pour rien au monde ce moment. Quelques mots pour se rassurer... l'opérateur commence l'appel dans l'ordre alphabétique. On attend. Enfin le nom du bateau arrive : « *Joseph Madelon...* *Joseph Madelon* » et dans un grésillement une voix lointaine, familière, déformée par un sifflement, répond : « *En pêche, rien à signaler* » - « *Bonjour monsieur* » et ainsi de suite pour la longue liste de la flottille insulaire. Ces quelques mots suffisent pour rassurer la famille. On peut alors reprendre l'ouvrage en attendant vers 5 heures la vacation du soir... Chacun sait que les drames en mer ont toujours commencé par un silence... une panne de phonie, comme on disait.

Et puis, aux heures des repas, on reprend les « grandes ondes » pour écouter les nouvelles accompagnées des commentaires moralisateurs de Saint-Granier ou de Jean Nocher. Le dimanche matin, la voix d'outre-tombe de Geneviève Tabouis annonce « *Les dernières nouvelles de demain* », les chansonniers du « *Grenier de Montmartre* » mettent un peu de gaîté et le soir s'achève avec « *Le rêve de ma vie* »... N'oublions pas les jeux : « *Quitte ou double* » ou l'inoxydable « *Jeu des Mille francs* » avec, à ses débuts, Roger Lanzac. Les feuilletons : « *La famille Duraton* » ou encore Zappy Max : « *Ça va bouillir* ». Les amateurs de musique se régalaient des airs d'accordéons avec Yvette Horner, Aimable ou André Verchuren. Les radios-crochets, ancêtres des concours : « *Popstars* » ou « *The Voice* ». Et, moment historique pour les Islais, la cause-radiodiffusée du peintre Pierre-Bertrand sur l'île d'Yeu, le dimanche 28 juin 1936 depuis la radio de la Tour Eiffel ! « *Rendez-vous compte... On a causé d' nous dans l'poste !* »

Les sportifs ne sont pas en reste. Les engagés de boxe écoutent les retransmissions en direct. Ainsi, Gaston Hennequin père, n'hésita pas à se lever la nuit - décalage horaire oblige - pour suivre l'oreille collée au poste, le match de boxe qui opposait le 21 septembre 1948, Marcel Cerdan à Tony Zale à New-York. Victoire mémorable du Français qui devint champion du monde. Aux beaux jours, quand les grandes courses cyclistes reprenaient, les petits gars des écoles primaires se précipitaient pour voir sur la vitrine de « *Chez Riou* » les résultats de l'étape du « *Dauphiné Libéré* » puis du « *Tour de France* ». Pierre Riou, écoutait la retransmission et affichait les cinq premiers de l'étape et du classement général. On imagine leurs commentaires devant les exploits de Bobet et de son fidèle lieutenant, le Nantais Pierrot Barbotin, des régionaux, Robic, Varnajo, Dotto et Maléjac, des frères Groussard, du jeune Anquetil qui avait, paraît-il, de l'avenir...

Oya-Nouvelles et l'Amicale Nantaise des Enfants de l'île d'Yeu

La radio anticipait les journaux qui souvent arrivaient une bonne journée en retard. Elle donnait des nouvelles de la France, des guerres en Indochine puis en Algérie. Les Islais sentirent alors le besoin de



Oya-Nouvelles N°1 - Mars 1948. Archives départementales de la Vendée. Site internet.

rester en contact avec tous ces militaires appelés ou engagés, dispersés à travers le monde. Le jeune abbé Bourrasseau eut l'idée avec Valentin Pontoizeau et Amand Henry de fonder un bulletin de liaison pour leur donner des nouvelles du pays ; ainsi est né dès 1948, « *Oya-Nouvelles* ». De même, à Nantes, Guy Bugeon, fonda l'« *Amicale nantaise des Enfants de l'île d'Yeu* », pour là aussi rester solidaires, en donnant des nouvelles, cherchant du travail ou encore visitant les malades dans les hôpitaux et cliniques de Nantes. A cette époque, bien rares étaient ceux qui avaient un téléphone. Au port, il fallait aller à la poste, toute neuve, rue du Coin du Chat, pour demander un numéro et se glisser dans l'une des trois cabines pour parler... « *Challans, cabine 2* » disait la factrice d'une voix autoritaire. Et les longues files d'attente au guichet ne manquaient pas un mot de la conversation téléphonique... bonjour la discrétion ! Au Bourg, le téléphone public était chez « *La Bourde* » et à la Meule, on allait soit au café de la mère « *Zozia* » ou à celui du père Tricot.

L'arrivée de la TV.... Il y a 60 ans !

Remontons quelques années en arrière. Nous sommes dans les années 30. Deux petits gars de l'école du Port, près de l'église, comme leurs copains, quittent précipitamment la classe pour aller

CASINO DES GYTISES

Directeur : Marcel LE PONNER

Attractions - Cinéma - Dancing

Tél. 16 Son BAR réfrigéré Tél. 16

Reclame - Horaires des bateaux - 1954. Coll. J.-F. Henry

jouer dans les canots dans le port quand la mer est haute. Mais, ils ont aussi une autre passion... la radio. Leurs noms : Roger Turbé et François Orsonneau. Dans l'atelier de la maison Orsonneau, rue du Secret, les deux gamins bidouillent des postes à galène. Ils ne sont pas en reste pour se procurer les matériaux nécessaires à la confection de leurs postes et tentent d'écouter ce qu'ils peuvent capter. Ainsi est née chez François Orsonneau une passion qui fit de lui l'électricien que l'on a connu. Une passion sans doute confortée par son frère Auguste qui s'occupait des phares de l'île.

Février 1957 - les premières images !

Depuis plusieurs mois, François Orsonneau qui a ouvert un atelier, rue du Puits, et un magasin rue du Général de Gaulle, cherche à capter ces fameuses images qui défilent sur les postes de télévision du continent... Oya-Nouvelles annonce l'événement : « Grâce à l'acharnement ainsi qu'à une puissante antenne de 20 mètres de haut, il réussissait il y a environ une semaine à donner la vie à un récepteur qu'il possède. » La qualité des images n'est pas toujours parfaite car la distance qui sépare Caen de l'île d'Yeu est

assez grande. L'antenne de Nantes n'existait pas encore. L'image est un peu brouillée et le son pas très net. Cette qualité est à mettre en relation avec le baromètre. Quand il est haut, l'image est bonne, quand il est au dessous de 750, l'image est floue. Cela n'empêche pas les Islais de se bousculer devant sa vitrine au désespoir des voisins devant tout ce tapage ! Le rédacteur d'Oya-Nouvelles tempère cependant la joie des Islais : « Il nous faudra encore un peu de patience et attendre la construction de certains relais afin de pouvoir recevoir ces émissions à domicile. » mais il conclut son article en déclamant : « Toujours est-il qu'un pas est fait vers le progrès qui ne peut nous apporter que du bien-être, et qui nous permettra, malgré notre isolement de suivre au jour le jour toutes les actualités mondiales et de nous tenir au courant des toutes dernières nouveautés que la science et le génie des hommes mettent à notre disposition pour améliorer (ou détruire) les conditions humaines. » Du lyrisme digne de la conquête de la lune !

En effet, il faudra attendre encore quelques années pour que les téléviseurs s'installent dans nos foyers. Et beaucoup se contentèrent d'aller regarder les images devant les

vitres de François Orsonneau, de Priet ou de Sauvadet au Bourg. Progressivement, les joueurs de cartes désertèrent le café à Tintin pour suivre à la maison la « Piste aux étoiles » et les enfants, le jeudi après-midi, écourteront leurs jeux : cerfs-volants, pêche aux cabous et épingloches pour s'asseoir, côte à côte, dans les premières maisons qui avaient la « Petite lucarne » et suivre, médusés, les aventures de « Rintintin » ou les exploits de « Thierry la Fronde ». Depuis, la technologie n'a cessé d'aller de découvertes en découvertes. Il y a 50 ans exactement, les premières images en couleurs puis internet avec aujourd'hui la fibre optique tandis que les grandes ondes ont disparu ou presque ! De nouvelles pages qu'écriront, plus tard, nos petits-enfants. Qu'ils n'oublient pas cependant l'histoire de notre vieux clocher qui a perdu sa flèche et ses pavillons, laissant la place à toutes ces nouvelles inventions...

Jean-François Henry

Merci à madame François Orsonneau et Roger Turbé et à tous ceux et celles qui ont relaté, dans nos foyers, émotion, ces moments qui resteront gravés dans leur mémoire.



François Orsonneau, dans sa cour, devant le tableau électrique pour l'Insula-Oya. Coll. Madame François Orsonneau.

L'image de la vie...



...chez vous avec l'Ambiance totale

créée par votre téléviseur La Voix de son Maître

Vous entendrez mieux. Votre Téléviseur "La Voix de son Maître" est équipé de caractéristiques exceptionnelles. Le plus, il automatise A.V.C. du volume sonore. De plus, il bénéficie de la technique "Relief Sonore Intégral" qui consiste en une conception spéciale du système haut-parleur, et une disposition particulière des haut-parleurs. Cette technique donne une sonorité exceptionnelle et crée la stéréo sonore.

Grâce à ces perfectionnements, votre Téléviseur "La Voix de son Maître" vous fait vivre l'événement dans son Ambiance totale.

PATHE MARCONI
La Voix de son Maître

Rue du Puits **Sté OYA-RADIO** Rue du Puits
Emetteurs • Récepteurs • Radiogoniomètres
VENTE LOCATION

Réclame -1953 - Horaires des bateaux - Coll. J.-F. Henry

TÉLÉ :: ÉLECTRO-MÉNAGER
ÉLECTRICITÉ :: SANITAIRE
— CHAUFFAGE CENTRAL AIR PULSÉ —

F. ORSONNEAU

12, Rue du Général de Gaulle - PORT-JOINVILLE - Tél. 1.42

Publicité Archives Municipales Ile d'Yeu

Réclame - Pathé-Marconi 1957 - C'est un poste de cette marque, semblable à celui-ci, qu'utilisa François Orsonneau pour la première diffusion en février 1957.

Twirling Bâton

Les résultats 2016 / 2017

L'Association Islaïse de Danse Twirling a compté, pour l'année 2016-2017, 72 licenciés (entraîneurs compris). Notre club a été représenté dans les 2 fédérations nationales de twirling :

26 jeunes ont concouru en F.F.T.B.
(Fédération Française de Twirling Baton) ;
46 jeunes ont concouru en F.S.C.F.
(Fédération Sportive et Culturelle de France).

Dans les 2 fédérations, nos jeunes ont représenté "haut et fort" les couleurs de l'Ile d'Yeu. Un grand MERCI à nos entraîneurs, juges et présidents de jury, tous les membres du bureau, les parents et les twirlers pour cette belle saison sportive.

Comme vous pourrez le remarquer le club s'est déplacé à plusieurs reprises pour les différentes compétitions – Nous sommes très reconnaissants à la Mairie et à tous nos sponsors qui nous apportent leur soutien.



CLASSEMENT F.F.T.B. 2016/2017

Twirler	Catégorie	Départemental	Ligue	¼ finale	½ finale	Finale
Rosalie T.	Minime N3	2/11	31/48	***	***	***
Christale P	Cadette N3	1/9	21/34	***	***	***
Eloïse B.	Junior N3	1/9	17/25	***	***	***
Léa T.	Junior N3	3/9	4/25	14/20	***	***
Léna N	Sénior N3	2/2	6/10	3/12	12/14	***
Marilou D	Minime N2	4/6	13/25	14/19	***	***
Candice G.	Minime N2	3/6	6/25	6/19	10/22	***
Julie G.	Junior N2	1/7	5/36	5/27	12/24	***
Manon P.	Junior N2	2/7	22/36	***	***	***
Léa D.	Junior N2	4/7	10/36	15/27	***	***
Cynthia T.	Sénior N2	1/2	3/18	13/14	***	***
Hortense et Lola	Minime N3	1/3	2/15	2/19	7/18	***
Camille et Manon	Cadette N3	4/5	7/16	6/12	7/16	***
Cadettes N3		2/2	2/9	7/9	4/15	***
Sénior N2		1/1	1/1	1/3	1/3	8/9

Collège Notre-Dame - Cap sur Nantes

Le jeudi 28 septembre, tous les élèves du collège Notre-Dame étaient prêts à s'embarquer dès 8 heures pour une journée à Nantes. Plusieurs objectifs : vivre ensemble une journée pour souder l'ensemble des élèves en ce début d'année scolaire et découvrir un certain nombre de thèmes qui seront approfondis par la suite, au fil des semaines, dans les différents niveaux de classe.

Les troisièmes et les quatrièmes ont visité le lycée de la Joliverie en vue d'une sensibilisation à l'orientation. La filière « Tertiaire » très importante en termes d'offre de formations, et de partenaires professionnels offre un panel de près de 20 formations de l'après 3ème jusqu'au Bac+5 en initiale (avec stage) et en alternance. Et la partie « Industrielle - Automobile - Bâtiment » propose un panel d'une trentaine de formations de la 3ème au Bac+3 en initiale (avec stages) et en alternance. Les élèves ont découvert les techniques de pointe à travers un ensemble de machines, en complète adéquation

avec le monde professionnel. Ils ont même pu voir le fameux « Microjoule » qui cumule les records d'économie d'énergie sur tous les circuits automobiles du monde. L'après-midi, après avoir visité la cathédrale de Nantes, les troisièmes ont eu la chance d'aller au nouveau Musée des Arts récemment ré ouvert pour une approche d'un certain nombre d'œuvres représentant les principaux courants artistiques classiques et contemporains. Les quatrièmes, de leur côté, ont approfondi les différents aspects de la traite des Noirs au XVIIIème siècle au musée du Château-des-Ducs.

Les sixièmes et les cinquièmes ont visité eux aussi la cathédrale de Nantes avec les membres de l'Association des Amis de la cathédrale. Une découverte en lien avec la connaissance du patrimoine religieux et le programme d'histoire sur le Moyen-Age. L'après-midi fut centré sur les « Machines de l'île ». Une façon originale d'associer l'enseignement du français, de l'histoire et des arts plas-



tiques à travers les « mondes inventés » de Jules Verne, l'univers mécanique de Léonard de Vinci et l'histoire industrielle de Nantes, sur le site exceptionnel des anciens chantiers navals.

Journée pleine de soleil et d'émerveillements dont chacun saura tirer tous les fructueux enseignements tout au long de l'année scolaire.

J.-F.H.

CLASSEMENT F.S.C.F. 2016/2017

Twirler	Catégorie	Départemental	Régional	Fédéral
Rose B.	Benjamine 1 ^{er} degré	6/7	***	***
Marie-Lou G.	Minime Honneur	1/23	11/21	12/21
Sidonie C.	Minime Honneur	8/23	5/20	6/22
Ilona N.	Cadette Honneur	18/22	5/21	12/19
Clémence T	Cadette Honneur	8/22	1/21	7/12
Marine V.	Cadette Honneur	12/22	17/21	***
Elise G.	Cadette Excellence	8/8	11/13	25/25
Célia G.	Junior 1 Excellence	4/8	12/26	11/22
Duo				
Marie-Lou G. et Pauline H.	Duo A	1/1	***	***
Alisone G. et Malika A.	Duo B	1/1	3/6	4/8
Poussins				
Poussins : Ambre, Macha, Louis, Jade, Jeanne		7/8	***	***
Espoirs				
Espoirs 3 à 5 minimes : Charlotte, Cléo, Lola, Rose, Emmy		4/5	11/12	***
Cadettes Honneur				
Cadettes Honneur : Alisone, Malika, Sidonie, Marie-Lou, Pauline, Lily, Ilona		2/8	3/18	15/26
Junior Excellences				
Junior Excellences : Célia, Betty, Elise, Noémie, Clémence, Marine, Alice		5/8	11/20	4/33



Pour cette nouvelle année 2017/2018 l'ensemble des twirlers de l'Association Islaïse de Danse Twirling intègrent la F.F.T.B. (Fédération Française de Twirling Baton).

Nous souhaitons à toutes, que les résultats pour cette nouvelle année soient à la hauteur de leur travail. Qu'ils reflètent leur volonté, leur enthousiasme et avant tout leur passion du TIRLING.

Avance au large !

Journée « Famille en fête » du doyenné de Saint-Jean-de-Monts

La paroisse Saint-Amand de l'île d'Yeu appartient au doyenné de Saint-Jean-de-Monts avec celles de Notre-Dame du Gois, de Saint-Martin de Monts et de Saint-Philbert de Noirmoutier. Chaque année, les paroissiens ont coutume de se rassembler dans le cadre de la journée « Famille en fête » pour apprendre à mieux se connaître et partager leurs réflexions sur les sujets qui constituent leur quotidien. Cette année, le thème était « Avance au large ! » Une invitation faite à tous de quitter le confort de nos habitudes pour prendre le risque de la rencontre. Ils étaient 150 paroissiens à avoir franchi la mer pour s'unir à ceux de l'île d'Yeu lors de la célébration eucharistique, présidée par monseigneur Dominique Rézeau, curé de la paroisse Saint-Amand, accompagné du doyen, l'abbé Pascal

Fouchet et des prêtres des différentes paroisses. Après le partage fraternel d'un repas pris au collège Notre-Dame du Port, les familles ont pu découvrir dans le cadre du 8^{ème} centenaire du diocèse de Luçon, les grandes figures des saints qui ont annoncé l'Évangile dans notre région : saint Martin, saint Philbert, saint Amand et saint Louis-Marie Grignon de Montfort. Ils ont ensuite pris leur bâton de pèlerin pour gagner les chapelles Notre-Dame de la Paix, Notre Dame du Calvaire ou l'église Notre-Dame du Port pour un temps d'échanges. Puis, dès 17h 30, ils ont repris le bateau pour retrouver le continent et la vie quotidienne, riches de ces rencontres sous le soleil, avec une audace renouvelée pour « aller au large ».

J.F. H.



« Fermes ouvertes » s'annonce en musique et danse

Pour sa sixième édition, la manifestation organisée par le Collectif agricole se tient à la Ferme d'Émilie. Elle sera accompagnée cette année par DAC Trad, un groupe de musique traditionnelle vendéenne dans lequel joue Frédéric Cabon, ancien responsable du service environnement de la mairie, aujourd'hui en passe de devenir maraîcher bio sur le continent. DAC Trad (12 musiciens) se produira le samedi 28, à midi sur le port et à 20.30 à la Ferme d'Émilie, pour lancer des danses traditionnelles. Il jouera aussi tout au long de la fête du dimanche, avec veuze, accordéon, vielle et violon. Tous les amateurs et spécialistes de danses islaïses sont les bienvenus pour entrer dans la ronde.

Animations

Comme à l'habitude, Fermes ouvertes mêlera saveurs, convivialité, informations, discussions et animations. Ce sera l'occasion de faire son marché, de s'informer sur l'agriculture bio, l'économie circulaire, la lutte contre les chenilles processionnaires, la protection des oiseaux, les pommiers de l'île, la lutte contre l'exploitation des sables marins... Les enfants, et leurs parents s'ils le souhaitent, pourront participer à des ateliers créatifs (gratuits) pour faire des compositions artistiques avec les menus trésors de la nature : tiges de poupoune, châtaignes, glands de chêne, plumes, etc. Agneaux, canards, chèvre, cheval et poney seront là pour les émerveiller.

Débat sur l'eau dans l'île

Après le repas, un débat aura lieu sur « L'île au fil de l'eau » (14.30) pour comprendre comment préserver les ressources en eau de l'île et les utiliser au mieux. Pratiques de culture économes en eau, entretien des fossés, utilisation des puits... Le Collectif agricole espère recueillir expériences et témoignages, actuels et anciens, du public. Des tables rondes auront également lieu, sur la transmission de terres à des agriculteurs installés ou désireux de se lancer, la commune n'ayant pas vocation à conserver les parcelles agricoles sur lesquelles elle exerce son droit de préemption dans le cadre du projet Terres Fertiles. Le développement du circuit court (approvisionnement direct du producteur au consommateur) sera également abordé.

Projection d'un film

En fin de journée (17.00), le film « La guerre des graines » sera projeté dans la Bergerie (gratuit). Les graines sont le premier maillon de notre alimentation. Mais dans un avenir très proche, les agriculteurs n'auront peut-être plus le droit de semer celles qu'ils récoltent. D'ores et déjà, cinq grands semenciers détiennent la majorité du marché des graines. En Europe, un texte émerge pour contrôler l'utilisation des semences agricoles. « *Que se passera-t-il si l'industrie semen-*

cière réussit à privatiser intégralement les semences agricoles ? » interrogent les réalisateurs du film qui en Inde, en France, en Norvège ou à Bruxelles ont rencontré paysans, militants, politiques et... Monsanto.

M.M.

Samedi 28 (midi et 20h30) et dimanche 29 octobre, de 10h00 à 19h00

Ferme d'Émilie, chemin de la Messe. Pour le repas, il est indispensable de réserver à l'Office du tourisme.

Les musiciens de DAC TRAD nous accompagnent
Musique sur le Port samedi
fin de matinée, le soir
et durant la fête dimanche

FERMES OUVERTES À LA FERME D'EMILIE LE DIMANCHE 29 OCTOBRE 2017

(Organisé par le Collectif agricole)

● Programme : De 10h à 19h

- Marché paysan
- Repas dans la bergerie à 12h30
- Débat à 14h30 : « L'île au fil de l'eau »
- Bar : sandwichs, boissons...
- Stands : Collectif agricole, Terres Fertiles
- Stands associatifs : LPO, Croqueurs de pommes, Le Container, Le Peuple des dunes, les Mouettes TrYeuses, Lutte contre les chenilles processionnaires...
- Atelier créatif : Land Art d'automne, compositions à partir d'éléments naturels
- Musique : Les musiciens D.A.C. TRAD et musique libre
- Les animaux de la ferme
- Projection film/débat, « La guerre des graines », dans la bergerie

Repas : inscription obligatoire à
l'Office du Tourisme 02 51 58 32 58
(13 euros, 8 euros pour les moins de 12 ans)

Site Web : collectifagricoleiledyeu.wordpress.com
Contact : collectif.agricole.yeu@hotmail.fr

DAC TAD : Développement, Arts, Culture et traditions en Sud Vendée



NOUVEAU

HELL'S COOK

VINCENT Antonio ... Chef Cuisinier Diplômé
Repas en famille ou entre amis, dîner en amoureux,
réception ou buffet, cuisine quotidienne ...
Chef à domicile
hellscook@orange.fr 06 65 03 25 48 www.hellscook.fr

LA FERME D'EMILIE

Vacances de la Toussaint : du lundi au vendredi de 16h à 18h30

- Produits de la ferme à consommer sur place ou à emporter : charcuterie de brebis, tartinades végétales, sorbets ...
- Visites de la ferme et ateliers

Renseignements et réservation :
www.lafermedemilie.fr ● sagemilie@hotmail.com
Chemin de la Messe - Ker Poiraud

Retrouvez La Gazette Annonces sur internet
www.gazette-iledyeu.com

LA ROYALE



DE L'ART ET DU COCHON AU TRAVERS DU PORT

02 51 58 74 28 • sarllaroyale@hotmail.fr



Suivez nous sur facebook www.facebook.com/laroyaleyou



Cochon Plein Air : Salut "COCHON FERMIER", ça va?
Cochon Fermier : Ouais et toi "DE PLEIN AIR"?

Cochon Plein Air : Ouais ouais, mais je suis allé au magasin et c'était fermé !

Cochon Fermier : Tu me fais marcher ??? qu'est-ce tu racontes !

Cochon Plein Air : Rhoo c'est drôle, mais non en fait en c' moment Ludo & Ophélie sont sur le marché avec leur camion rouge. La boutique réouvre à Noël.

Cochon Fermier : Ah ouais?

Cochon Plein Air : Ben si, ils y sont les matins du mardi au dimanche

Cochon Fermier : Ah ba c'est bon à savoir. Merci pour l'info.

A plus au marché alors

Cochon Plein Air : C'est ça à +



NOUVEAUTÉ :
PANIER garni de bonne charcuterie et autres produits (salades, quiches, plats cuisinés ...) faits par nos "tites" mains! 25€ ou 40 € - commande le jeudi, retrait sur le marché le vendredi ou le samedi.

LE MILLE PÂTES

PIZZAS · TAPAS

NOUVEAUTÉ
PIZZA DU MOIS

taille uni que



LES PIZZAS BASE TOMATE

TOUTES PRÉPARÉES AVEC PULPE DE TOMATE, EMMENTAL, MOZZARELLA & ORIGAN

MARGUERITE	<i>l'originale emmental, mozzarella, origan</i>	7.50 €
NIÑO	<i>Jambon</i>	8.00 €
REINE	<i>champignons, jambon, oeuf</i>	9.00 €
3 FROMAGES	<i>chèvre, crème de roquefort, mozzarella</i>	9.00 €
BOLO	<i>champignons, viande hachée, sauce bolo, ail, herbes de provence</i>	9.00 €
PAYSANNE	<i>oignons, lardons, olives niçoises</i>	9.00 €
MILLE PÂTES	<i>poivrons marinés, oignons, viande hachée, crème de roquefort, olives, ail</i>	9.50 €
SPECIAL BARMAN	<i>oignons, viande hachée, chèvre, oeuf, ail, épices</i>	10.00 €
TI-BŒUF	<i>poivrons marinés, oignons, viande hachée, crème de roquefort, oeuf, ail</i>	10.00 €
SICILIENNE	<i>chorizo, olives niçoises</i>	9.50 €
VÉGÉTARIENNE	<i>poivrons marinés, oignons, champignons, olives niçoises, ail</i>	9.50 €
SPRINGFIELD	<i>poivrons marinés, oignons, champignons, tomates fraîches, tomates confites, herbes fraîches, olives niçoises</i>	12.50 €
NAPOLITAINE	<i>anchois marinés, olives niçoises</i>	9.00 €
VERA NAPOLETANA	<i>tomates fraîches, mozzarella, olives niçoises, basilic</i>	12.50 €
SAUMON	<i>champignons, saumon, crème fraîche</i>	9.50 €
AROMA	<i>parmesan, tomates fraîches, huile de truffes</i>	12.50 €
RINE	<i>champignons, jambon, crème fraîche, épices indiennes</i>	12.50 €
ESPECIALE	<i>tomates confites, poivrons marinés, lard de roquette à l'huile de truffes, jambon de parme AOC, parmesan</i>	12.50 €
POISSONS QUI FUMENT	<i>poissons fumés fabrication artisanale isaloise, olives niçoises, oignons, tomates fraîches, herbes fraîches</i>	12.50 €

LES PIZZAS BASE CRÈME FRAÎCHE

TOUTES PRÉPARÉES AVEC EMMENTAL, MOZZARELLA

LIBANAISE	<i>herbes de provence</i>	8.50 €
PRINCESSE	<i>champignons, jambon, oeuf, origan</i>	9.00 €
FLAMANDE	<i>oignons, lardons, herbes de provence</i>	9.00 €
OURS BRUN	<i>oignons, lardons, chèvre, oeuf, origan, épices</i>	10.00 €
NORVÉGIENNE	<i>champignons, oignons, saumon, origan</i>	12.50 €
TIT-SIRÈNE	<i>champignons, saumon, thon frais mariné à la coriandre ou thon fumé*, origan</i>	12.50 €
THON THON	<i>thon ou fumé*, sauce moutarde, origan</i>	12.50 €
OYAWAÏENNE	<i>chèvre, miel, poires, cannelle, jambon de parme AOC, oignons</i>	12.50 €

*Selon arrivage

(livrés à emporter)

Service sur place ou à emporter. 02 51 58 79 79

Ouvert du mardi au dimanche Midi et soir

Le mille pâtes you 9 Place de la Norvège 85350 Ile d'Yeu



HORAIRES D'HIVER

Lundi au Jeudi : 9h00 - 12h30 / 15h30 - 19h00

Le Vendredi : 9h00 - 12h30 / 15h30 - 19h30

Le samedi : 9h00 - 19h00

FOIRE D'HALLOWEEN

FOIRE DE NOEL

à partir du 20 novembre

CHRYSANTHEMES

à partir du 21 octobre



31 rue Calypso - Port Joinville - 02 51 58 57 16

SUPER U

HORAIRES D'OUVERTURE

Lundi au Jeudi :

9h00 - 12h30 / 15h30 - 19h00

Vendredi : 9h00 - 12h30 / 15h30 - 19h30

Samedi :

Journée continue de 9h00 à 19h00

fermé le Dimanche

TOUSSAINT

GRAND CHOIX DE CHRYSANTHEMES

NOËL

Découvrez le catalogue "JOUETS DE NOEL"
à partir du 24 octobre

Mercredi 1er et Samedi 11 novembre
votre supermarché sera ouvert de 9h à 12h30

SERVICES PHOTOS
NUMÉRIQUES & ARGENTIQUES
ET CRÉATION D'OBJETS PERSONNALISÉS

LIVRAISONS A DOMICILE

rue du Nord (100 m après La Poste)

Tél. 02 51 58 36 35

18^e festival des Berniques en mode corsaire

Du 25 au 29 octobre, le festival des Berniques en folie glissera sur Port-Joinville sa vague musicale joyeuse et conviviale. Pour sa 18^e édition, comme à l'habitude un programme hors normes et audacieux, avec neuf spectacles pour la plupart gratuits, dans les bars, au Casino, à la citadelle et sur le port. Partie à l'abordage des terres indomptables de l'Hexagone, l'équipe des Berniques a rapporté des pépites aux multiples éclats, de Nantes, Nîmes, Lyon, Toulouse, Bordeaux, Paris et sa région. Dans son butin, musique et danse, amour des mots et rythmes déchaînés, énergie vitale et romantisme, rire, absurde, poésie, fusion, émotion... Un trésor détonnant à partager avec le plus grand nombre. Soutenu par la région, la commune, l'office du tourisme, Neptune FM, l'Union des commerçants et artisans, Super U, Casino, le Crédit mutuel et Sopema, le festival des Berniques existe aussi grâce aux dons de nombreux commerçants et artisans de l'île et d'ailleurs ainsi qu'à l'engagement enthousiaste de ses bénévoles. « Si des personnes souhaitent nous aider, elles seront les bienvenues. Il suffit de prendre contact avec nous via com@lesberniquesenfolie.fr ».

M.M.

PROGRAMME

MERCREDI 25 OCTOBRE

Casino - 21 h – danse hip hop (10 €)

Un spectacle de danse hip hop, **Flash Players de la compagnie nantaise Chute libre**, donne le coup d'envoi du festival. Sur scène, six danseurs, chacun accompagné d'un projecteur comme partenaire, pour une chorégraphie vitaminée entre ombre et lumière. Sur un air de Vivaldi enlacé à des rythmes battants contemporains, les corps virevoltent.

JEUDI 26 OCTOBRE

Bar le BDM - 19 h 30 – mi punk-mi crooner

Inclassable, avec des textes acides, mélancoliques et déjantés, **Erwan Pinaud** oscille entre poésie désenchantée et rock éruptif. Mi punk - mi crooner, mi professeur de musique - mi artiste, Lyonnais d'adoption, il mêle dans ses chansons sa révolte de citoyen et son bazar sentimental. De la rage, du désespoir et de l'humour en fond de cœur.

Bar Le Plan B - 22 h 30 – cordes balkaniques

Deux violons, une guitare, une contrebasse et quatre copains qui se sont trouvés sur les bancs de l'école buissonnière en banlieue parisienne pour embarquer leur public vers les Balkans, la Grèce, l'Italie ou l'Andalousie : le **quatuor Aälma Dili** - qui signifie l'âme des fous en gitan. Une musique endiablée qui met le feu aux pieds.

VENREDI 27 OCTOBRE

Sur le port - 12 h 00 – spectacle déambulatoire

La Cie Dynamogène actionne sur le port sa **Cymbalobylette**, l'une des machines à musique de sa manufacture d'utopie tractée par deux artistes-ouvriers. La compagnie nimoise distille depuis vingt ans sa poésie loufoque sur les routes d'Europe, pour la beauté du geste et la grâce de l'inutile, avec des spectacles pires que des rêves d'enfant.

Bar l'Équateur - 19 h 30 – hip hop soul reggae

Né de la rencontre entre Sanka, auteur-compositeur-guitariste-chanteur et N-Jin, un fondu de beatbox, **Satya** fusionne reggae acoustique, hip hop et soul. Beatbox déchaîné, guitare groovy et flow reggae/ragga pour ce jeune duo toulousain qui mixe douceur et énergie. Son nom en sanskrit signifie vérité.

Bar Le Navigateur - 22 h 30 – pop rock

Sweat Like An Ape ! allie énergie punk et pop lumineuse et dansante. Sous influence anglo-saxonne, le quatuor bordelais fricote avec le groove africanisant et propose un rock sensuel et déluré. Son univers décalé, comique et joyeux invite à une danse-transe qui fait honneur à son nom – « suer comme un singe ».

SAMEDI 28 OCTOBRE

Sur le port - 12 h 00 – spectacle déambulatoire

La Cie Dynamogène joue sur le port avec sa **Cymbalobylette**.

Salle 3 de la Citadelle - 15.30 et 17.00 - 7 € - théâtre pour enfants

Un spectacle gourmand, poétique et souvent cocasse, dans un décor de jeux d'enfants et de maisons de poupées où deux comédiens de la **Cie du Mantois** proposent une miniature contemporaine et déjantée d'un conte de Grimm. **Hansel et Gretel**, abandonnés dans la forêt par leurs parents arrivent devant une maison en gâteaux et pain d'épices, qui est le repaire d'une sorcière... (dès 6 ans, 45 min).



Casino - 21 h 30 – 10 € – concert

Nourri au rap musette de l'ex-groupe Java et au balkanisme de Soviet Suprem, chevillé par l'esprit de dérision, le chanteur **R-Wan** aux textes subtils marie sans vergogne la chanson populaire à l'aventure en piratant tous les registres – tempo paisible ou diction au galop, résonances berbères, jazz cool, sensualité tropicale... Sa profession idéale ? Flibustier.

DIMANCHE 29 OCTOBRE

Café Maritime - 18 h – macédoine ogienne

Public, curieux et bénévoles du festival sont conviés à trinquer à la santé des Berniques et de la rencontre. À partir de là, tout est possible. Peut-être que ça va chanter, peut-être que ça va danser... **Scène ouverte !**

lesberniquesenfolie.fr



Pâtisserie - Salon de thé
GATO SUR L'O
(vue sur la mer)

Pâtisseries fines, macarons, viennoiseries,
gâteaux secs, salé ...
Réceptions, mariages, anniversaires, baptêmes
confiez nous la réalisation de vos desserts !

Toutes nos pâtisseries, viennoiseries,
chocolats sont garantis « Fait maison »



NOUVEAU !

Glaces « maison » réalisées sur place par Guillaume
Possibilité bacs 1/2 litre ou litre à emporter (sur commande)

*Betty et Guillaume vous accueillent tous les jours
de 8h à 19h (fermé le lundi hors vacances)*

13 quai de la Mairie

Tél. 09 51 37 87 39

mail : bettyraballand85@gmail.com

Site : patisserie-iledyeugatosurlo.123siteweb.fr

**VOTRE BOULANGERIE PATISSERIE
ARTISANALE**
Boulangerie du Port
11, rue du Marché (derrière le Tabac)
Port Joinville - 02 51 58 24 01

**DISTRIBUTEUR
A BAGUETTES TRADITION**
24/24 et 7jour/7 devant la Boulangerie
Baguette fabriquée par nos soins !!
Baguette gardée à la chaleur, croustillante ... et à toute heure

Ici retrouvons le goût du fait maison !!
Pain au levain - Pain à la Meule de Pierre
Pain sans Gluten (allergie) - Pain au Sarrasin - Betchet
Brioche maison - Merisse - Gâche - Tarte aux pruneaux ...

*A partir du 15 novembre vous allez retrouver
LES BOULES CREME, LES GUIMAUVES,
LES PETITS JESUS EN SUCRE,
ET BEAUCOUP D'AUTRES CHOCOLATS ...*

*Retrouvez dans notre magasin les produits
issus de Farine Biologique !!*

La tradition issue de farine Biologique, de la farine
et des céréales au poids ainsi que de la confiture,
du sirop et du vinaigre issus de culture Biologique.

Retrouvez notre page Facebook "Boulangerie du port"

La Boulangerie est ouverte :
du Lundi au Samedi de 7h00 à 13h00 et de 15h30 à 19h30
et le dimanche de 7h00 à 13h30 et de 16h00 à 19h30

Saveurs Islaises

Traiteur de la mer
Conserverie artisanale



5, rue de la Plage - Tél. 02 28 11 49 98

- Chaque semaine nous vous proposons
de nouvelles recettes de poissons cuisinés,
accras de morue, seiches au chorizo,
encornets au cognac, ...

- Plats à emporter :

Paella, choucroute de la mer, tajine de seiches,
bourguignon de thon, lotte aux petits légumes ...

- Assortiments de cuillères et
verrines cocktails pour vos apéritifs

- Conserverie et poissons fumés variés...

- Moules, langoustines,
crevettes, huîtres ...

*Retrouvez également nos produits
sur le marché de Port Joinville*

Nos infos sur facebook :
<https://facebook.com/Saveurs-Islaises>

LA POISSONNERIE HENNEQUIN



- **Grand choix de poissons**

*Facilitez-vous la vie en faisant nettoyer vos poissons
à votre guise. Ils seront prêts à cuire ...*

- **Paniers fraîcheur (4 à 6 personnes),
reprise à partir du mardi 12 septembre ...**
tous les mardis sur commande, à la poissonnerie de Super U

- **Plateaux de fruits de mer
et cuissons de crustacés (sur commande)**

- **Bons Cadeaux pour les fêtes, anniversaires ...**
de la valeur de votre choix ... Faites leur plaisir !

- **Nous acceptons les Tickets Restaurant, les Chèques
Déjeuners et les Chèques Cad'Oya**

- **Spécialités maison fabriquées
dans notre conserverie artisanale**

Thon fumé, rillettes de thon, tapas.
Retrouvez les produits de la conserverie sur le site de vente en ligne :
www.conserveriehennequin.com

Poissonnerie de Port Joinville : 02 51 58 53 88
poissonnerie.hennequin@orange.fr
Poissonnerie de Super U : 02 51 26 00 63
poissonnerie.hennequin.superu@orange.fr

Retrouvez-nous sur facebook : poissonnerie hennequin

Agenda

Le calendrier est donné à titre indicatif, d'autres événements peuvent s'y ajouter, et des dates peuvent être annulées.
Par précaution surveillez l'affichage et renseignez auprès de l'Office de Tourisme. Pensez aussi à consulter notre site : www.gazette-iledyeu.fr

...
Dim. 22 oct.
■ **Bingo** organisé par l'association Frédéric (dans le cadre du Téléthon). A 14h - Le Casino

Du 25 au 29 oct.
■ **Festival des Berniques**
Festival culturel (voir page 28)

Dim. 29 oct.
■ **Journée fermes ouvertes**
A partir de 10h00 - La Bergerie (voir page 26)

Mar. 31 oct.
■ **Soirée cabaret**
A 21h00 - Le Casino (voir page 31)

Ven. 3 nov.
■ **Ciné club : Lumières, l'aventure commence** organisé par Oya Films
A 20h00 - au Ciné Islais

Dimanche 5 nov.
■ **Loto** organisé par la Pétanque Islaise. A 14h - Au chapiteau (La Citadelle)

Sam. 11 nov.
■ **Cérémonie du 11 novembre**

Dim. 12 nov.
■ **Loto** organisé par l'Amicale Laïque. A 14h30 - Au Chapiteau

Sam. 18 nov.
■ **Théâtre Jeune Public : Pierre et Loulou**
Réalisateur/Metteur en Scène : Serge Dangleterre
Interprète : Kham-Lhane Phu et Compagnie Les Danglefou

Loulou a faim, terriblement faim. Alors il bat la campagne à la recherche de quelque chose à se mettre sous la dent. Mais Loulou n'est pas très malin. En effet, face à deux taupes solidaires, un lapin sûr de lui, un hérisson autoritaire, un héros hypnotique Loulou ne fait pas le poids. Quand il débarque, toujours solitaire et affamé, dans le voisinage de Pierre, ses grognements effraient bien l'oiseau, le canard et le chat. Mais Pierre, lui, n'a peur de rien. Et surtout pas du loup !

Durée : 40 min
Tout public à partir de 3 ans
Casino, 18h

Tarif abonné adulte: 5 €
Tarif non abonné adulte: 8 €
Tarif enfants : 5 €

Sam. 18 nov.
■ **Repas festif**
Au Chapiteau (voir page 31)

Dim. 19 nov.
■ **Concours de Pétanque**
Fort de la Citadelle (voir page 31)

Sam. 25 nov.
■ **Après-midi Questions pour un Champion**
au profit du Téléthon.
A 15h - A la Citadelle (salle n°3)

■ **Vide jouets**
organisé par l'Amicale Laïque
De 10h à 14h - Au Chapiteau de la Citadelle

■ **Repas animé par les Triborbais**
Dans le cadre du Téléthon
Au Chapiteau (voir page 31)

■ **Concerts rock/reggae :**

The Sunvizors
D'un reggae sincère, aux influences Trip-Hop, The Sunvizors dévoile une production originale et rayonnante. Porté par une chanteuse charismatique à la voix rocailleuse et douce, le jeune combo présente un premier album impressionnant de maturité. « Colors » est un savant mélange Ragga-Dub, avec des titres phares comme « Music Box », « Give me Five » et... le tubesque « Sunny Music ».

Les Monthly Picon
PLUS DE SIX CENTS LIVES DE FIEVRE CONTAGIEUSE ET DE MISE EN SCENE DECAPANTES DE LA DYNAMITE EN CONCERT !

Avec leurs costumes "old school" taillés sur mesure, ces fils de "La Mano Negra" dévorent les concerts en cultivant une puissance scénique hors du commun.

Tarif abonné :
Plein : 10 €
Réduit : 5 €

Tarif non abonné :
Plein : 13 €
Réduit : 8 €

Casino, 21h

Dim. 26 nov.
■ **Loto** organisé par le FSE
A 14h30 - Au Chapiteau de la Citadelle

Ven. 1er décembre
■ **Ciné club : Une Anglaise Romantique**
organisé par Oya Films
A 20h00 - au Ciné Islais

Dimanche 3 déc.
■ **Kermesse**
organisée par l'association Frédéric au profit du Téléthon
-Centre de dons
A partir de 11h - A La Citadelle (voir page 31)

Ven. 8 déc.
■ **Défilé d'ouverture du Téléthon**
Organisé par l'association Frédéric
Sur le port (voir page 31)

Dim. 10 déc.
■ **Loto**
Organisé par l'amicale des Canotiers.
A 14h30 - Au Casino

Sport

Football (Championnat district D4)

Dimanche 1er octobre
Ile d'Yeu - St Gervais : 11 - 0

Dimanche 15 octobre
Coex - Ile d'Yeu : 0 - 2

Dimanche 22 octobre
Ile d'Yeu - Notre-Dame de Riez (match retard)

Dimanche 29 octobre
Ile d'Yeu - Falleron-Froidfond

Dimanche 5 novembre
Apremont - Ile d'Yeu

Dimanche 19 novembre
Ile d'Yeu - La Garnache

Dimanche 26 novembre
Bouin / Bois de Cené - Ile d'Yeu

Dimanche 10 décembre
Ile d'Yeu - Le Fenouiller

Dimanche 17 décembre
St Gilles / St Hilaire - Ile d'Yeu

Volley-Ball

Dimanche 24 septembre
Rég - Coupe des Pays de la Loire (1er tour) - Ile d'Yeu - La Baule 2-3 (L'Ile d'Yeu repêchée)

Dimanche 1er octobre
Dép - La Roche / Yon - Ile d'Yeu
Rég - St Nazaire - Ile d'Yeu : 0-3

Samedi 7 octobre
Dép - Ile d'Yeu - Aizenay : 1-3

Dimanche 15 octobre
Dép - Aizenay - Ile d'Yeu : 3-0
Rég - Rezé - Ile d'Yeu

Dimanche 22 octobre
Dép - Ile d'Yeu - Les Sables d'Ol.

Dimanche 29 octobre
Rég - Ile d'Yeu - Aizenay

Dimanche 5 novembre
Rég - Coupe des Pays de Loire (2ème tour) :
Bouguenais - Ile d'Yeu
Nantes - Ile d'Yeu

Dimanche 12 novembre
Rég - La Roche / Yon 2 - Ile d'Yeu

Dimanche 19 novembre
Rég - Coueron - Ile d'Yeu
Dép - Boufféré - Ile d'Yeu

Dimanche 3 décembre
Rég - Ile d'Yeu - Vendrennes
Dép - Ile d'Yeu - La Roche sur Yon

Voir aussi

- **Cinéma** : pages 32 et 33
- **Infos municipales** : p. 14
- **Associations** : page 36 (voir aussi divers articles)
- **Soirées Cabaret** :
Bar de l'Escadrille - page 30
- **Téléthon** : voir page 31

L'ESCADRILLE

Le bar cabaret de l'île d'Yeu sur le port



Programmation musicale
à l'apéro de 18h30 à 20h, et concert de 22h30 à 1h30

V 20, S 21 oct. : The Customer
(country-rock)

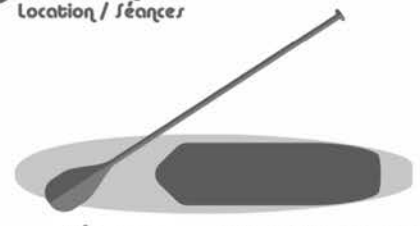
V 27, S 28 oct. : The Group
(rock)

Quai Carnot (sur le port) 85350 ILE D'YEU
Tél. 02 51 58 13 85 - e-mail : escadrille@yourmail.fr
Site internet : www.lescadrille.net

Char à voile

et Stand Up Paddle

Ile Evazion Yeu
Location / Séances



Plage de Her Chalon (Char)
Plage des Vieilles (SUP)

Séances
sur réservation

06 64 48 30 00

Jazz des années 20 au Casino

Après les concerts de l'été, Swing à Yeu réitère une séquence jazz le 31 octobre avec « Clin d'œil au Cotton club ». Située au cœur de Harlem, cette légendaire boîte de jazz a connu ses heures de gloire de 1923 à 1935, à l'époque de la prohibition. Des artistes noirs, tels Louis Armstrong, Joséphine Baker, Count Basie, Cab Calloway, Duke Ellington, Coleman Hawkins ou Billie Holiday, s'y produisaient devant un public exclusivement blanc.

Le Casino accueillera cinq musiciens et trois chanteurs, dont un couple de danseurs de claquettes. Mathilde Ferry, la chanteuse, a dansé dans le film The Artist. Habités de la scène islaïse, Jean-Paul Helbling (batterie) et Jean-Pierre Gelineau (saxophone) seront de la partie, avec le groupe Middle Jazz Quintet, une formation parisienne qui se donne notamment au Caveau de la Huchette et au Petit Journal.

Comme au mois d'août, la salle sera configurée en cabaret, avec des petites tables rondes et une piste pour danser. « Les spectateurs pourront entrer dès 19 heures, pour éviter de faire la queue dehors. Le bar sera ouvert avec de petites choses à grignoter » précise Philippe de Bremond d'Ars (Phil Jazz) qui préside l'association Swing à Yeu. « Deux jours après les Berniques, les gens auront eu le temps de se reposer. Et choisie la veille d'un jour férié, la date du concert incite à sortir ».

M.M.

Mardi 31 octobre au Casino – 21 heures.

Billets (20 €) en vente à l'Office du tourisme et sur place le soir du concert

Téléthon

DIMANCHE 22 OCTOBRE (A 14 h)
BINGO « ALIMENTAIRE »
Café, thé, pâtisserie, confiserie, bar...
Casino Les Cytises

SAMEDI 11 NOVEMBRE et DIMANCHE 12 NOVEMBRE
De 10h à 13h et de 15h30 à 19h

EXPOSITIONS de ;
1) BATEAUX en BOUTEILLE
par Gérard TURBE et André RATOUIT
2) ECUSSONS de la S.N.S.M
Salle paroissiale Port Joinville (face à l'Eglise)

SAMEDI 18 NOVEMBRE (A 20 h)
REPAS organisé par l'association « Frédéric »
Animation : Les Inattendus – Guy MAYOUX et son accordéon
REPAS = 20 €
Fort de la Citadelle (sous le chapiteau)

DIMANCHE 19 NOVEMBRE (A 14 h30)
« COUPE BIJOU »
Ouvert à tous
La PETANQUE ISLAISE
Fort de la Citadelle

SAMEDI 25 NOVEMBRE (A 15 h)
« QUESTIONS POUR UN CHAMPION »
Ouvert à tous
Salle n°3 Fort de la Citadelle

SAMEDI 25 NOVEMBRE (A 19 h)
REPAS ANIME par les TRIBORDAIS
Inscription à partir du 7 novembre au NAVIGATEUR

SAMEDI 2 DECEMBRE
VENTE de ROMEQUINS
Maison de la Presse / A l'Abri des Coups de Mer

DIMANCHE 3 DECEMBRE (A partir de 11 h)
- Centre de Dons de Téléthon.
- Animation par l'amicale des Sapeurs Pompiers :
Footing de 8 km, départ à 10h du Fort.
- Baptême de motos par LES PEAUX BLEUES.
- Stand animé par l'amicale des Canotiers
- Didier SIMON :

Fricassée de photos, faune et flore de l'Ile d'Yeu, avec le concours de Valérie et Sandrine (L.P.O. Ile d'Yeu). Salle n°3.

Vente de betchets et mérisses à la salle de la FANFARE SAINT HILAIRE par Marie TARAUD, Thérèse VOISIN et la FANFARE.
Et nombreux autres STANDS...
BAR – SANDWICHS – HOT DOG – PATISSERIE – VIN CHAUD

VENDREDI 8 DECEMBRE (A partir de 18h)
ANIMATION sur le PORT
pour l'ouverture du TELETHON NATIONAL
Avec la participation du Petit Train, du Twirling.
Vin chaud, marrons grillés, crêpes, brioche à la coupe, boissons

FESTIVITES PREVUES DEBUT 2018

BINGO le 18 FEVRIER
Au Casino Les Cytises, avec la participation gracieuse de Neptune FM

Pour vos dons, il n'est pas obligatoire de téléphoner au 36-37. Adressez-nous vos chèques libellés à l'ordre de l'A.F.M. Ils seront comptabilisés dans la recette du TELETHON ISLAIS, un justificatif fiscal vous sera envoyé directement par l'A. F. M.

Deux possibilités :
Remettre vos chèques au centre de dons lors de la KERMESSE.
Chez Gérard BERNARD, 10, rue des Farfadets 85350 ILE d'YEU



**PROGRAMME
DU MERCREDI 18 AU
MARDI 24 OCTOBRE 2017**

L'ÉCOLE BUISSONNIÈRE

11 octobre 2017 / 1h56 / Comédie dramatique de Nicolas Vanier avec François Cluzet, Jean Scandel

Paris 1930. Paul n'a toujours eu qu'un seul et même horizon : les hauts murs de l'orphelinat, sévère bâtisse de la banlieue ouvrière parisienne. Il se voit confié à une joyeuse dame de la campagne, Célestine, et à son mari, Borel, le garde-chasse un peu raide d'un vaste domaine en Sologne...



LE PETIT SPIROU

27 septembre 2017 / 1h26 / Comédie familiale de Nicolas Bary avec Sacha Pinault, Pierre Richard, François Damiens

Petit Spirou, comme toute sa famille avant lui, a un destin professionnel tout tracé. Quand sa mère lui annonce qu'il intégrera dès la rentrée prochaine l'école des grooms, Petit Spirou, avec l'aide de ses copains, va profiter de ses derniers jours de classe pour déclarer sa flamme à Suzette.



**DEMAIN ET TOUS LES
AUTRES JOURS**

27 septembre 2017 / 1h31 / Drame de Noémie Lvovsky avec Noémie Lvovsky, Mathieu Amalric

Mathilde a 9 ans. Ses parents sont séparés. Elle vit seule avec sa mère, une personne fragile à la frontière de la folie. C'est l'histoire d'un amour unique entre une fille et sa mère que le film nous raconte.



GAUGUIN - VOYAGE DE TAHITI

20 septembre 2017 / 1h42 / Drame biographique de Edouard Deluc avec Vincent Cassel, Tuheï Adams

1891. Gauguin s'exile à Tahiti. Il veut trouver sa peinture, en homme libre, en sauvage, loin des codes moraux, politiques et esthétiques de l'Europe civilisée. Il s'enfonce dans la jungle, bravant la solitude, la pauvreté, la maladie. Il y rencontrera Tehura, qui deviendra sa femme, et le sujet de ses plus grandes toiles.



HAPPY END

4 octobre 2017 / 1h48 / Drame de Michael Haneke avec Isabelle Huppert, Jean-Louis Trintignant, Mathieu Kassovitz

"Tout autour le Monde et nous au milieu, aveugles." Instantané d'une famille bourgeoise européenne.



ÇA

20 septembre 2017 / 2h 15min / Epouvante-horreur de Andy Muschietti avec Bill Skarsgård

À Derry, dans le Maine, sept gamins ayant du mal à s'intégrer se sont regroupés au sein du "Club des Ratés". Rejetés par leurs camarades, ils sont les cibles favorites des gros durs de l'école. Ils ont aussi en commun d'avoir éprouvé leur plus grande terreur face à un terrible prédateur métamorphe qu'ils appellent "Ça"...



MER 18/10	14H MIA ET LE MIGOU 21H L'ÉCOLE BUISSONNIÈRE
JEU 19/10	21H HAPPY END
VEN 20/10	18H L'ÉCOLE BUISSONNIÈRE 21H ÇA
SAM 21/10	16H LE PETIT SPIROU 18H DEMAIN ET TOUS LES AUTRES... 21H L'ÉCOLE BUISSONNIÈRE
DIM 22/10	16H CAPITAINE SUPERSLIP 21H TÉHÉRAN TABOU
LUN 23/10	14H DANS LA FORÊT ENCHANTÉE 18H HAPPY END 21H ÇA
MAR 24/10	16H CAPITAINE SUPERSLIP 18H L'ÉCOLE BUISSONNIÈRE 21H LE PETIT SPIROU

CAPITAINE SUPER SLIP

4 octobre 2017 / 1h29 / Comédie animée de David Soren avec les voix de Loup-Denis Elion

Georges Glousse et Harold Golade, deux copains de CM1 à l'imagination fertile, créent une BD qui raconte l'histoire d'un super-héros un peu barré, le Capitaine Superslip ...



OYA FILMS CINECLUB

**LUMIÈRE !
L'AVENTURE COMMENCE**

25 janvier 2017 / 1h30 / Un film composé et commenté par Thierry Frémeaux

En 1895, les frères Lumière inventent le Cinématographe et tournent parmi les tout-premiers films de l'histoire du cinéma. Chefs-d'œuvre mondialement célèbres ou pépites méconnues, cette sélection de films restaurés offre un voyage aux origines du cinéma.



Vendredi 3 novembre - 20h

16^e FÊTE DU CINÉMA D'ANIMATION

01 - 31 OCTOBRE 2017 www.fete-cinema-animation.fr

**14H ATELIER CINÉMA ANIMÉ PAR
LE CINÉ ISLAIS ET OYA FILMS
16H FILM D'ANIMATION 4,5€**

DANS LA FORÊT ENCHANTÉE DE OUKYBOUKY

4 octobre 2017 / 1h12 / Animation de Rasmus A. Sivertsen - A partir de 5 ans
Qu'ils sont gourmands, les habitants de cette forêt ! Vous aussi vous êtes gourmands ? Préparez un gâteau animé pendant l'atelier, que vous pourrez déguster après la séance.



LUN 23 OCT

ZOMBILLENIUM

18 octobre 2017 / 1h18 / Animation de Arthur de Pins et Alexis Ducord - A partir de 7 ans

Pour Halloween, n'ayez pas peur de visiter le parc d'attraction monstrueux Zombillennium ! Aurez-vous le courage de participer à l'atelier ? N'hésitez pas à venir déguisé !



MER 31 OCT

FILM PRÉSENTÉ EN VISIO- CONFÉRENCE PAR ANNE DENIS D'AMNESTY INTERNATIONAL

TÉHÉRAN TABOU

4 octobre 2017 / 1h36 / Drame animé de Ali Soozandeh

Téhéran : une société schizophrène dans laquelle le sexe, la corruption, la prostitution et la drogue coexistent avec les interdits religieux. Dans cette métropole grouillante, trois femmes de caractère et un jeune musicien tentent de s'émanciper en brisant les tabous. Tourner à Téhéran n'était pas envisageable pour un tel projet, d'où le choix de l'animation en rotoscopie qui consiste à tourner avec de vrais acteurs, puis à dessiner les contours des figures image par image, sur l'image réelle. Cette technique permet un réalisme poussé.



**DIM 22/10
21H**

FILM SUIVI D'UNE DISCUSSION

LA PASSION VAN GOGH

11 octobre 2017 / 1h35 / Animation de Dorota Kobiela et Hugh Welchman avec la voix de Pierre Niney

Paris, été 1891, Armand Roulin est chargé par son père, le facteur Joseph Roulin, de remettre en mains propres une lettre au frère de Vincent van Gogh, Theo alors que la nouvelle du suicide du peintre vient de tomber.

Chacun des 62 450 plans du film est une huile peinte à la main par 90 artistes professionnels venus du monde entier pour participer à ce projet ambitieux.



**VEN 27/10
21H**



OYA FILMS PRÉSENTE

**DIMANCHE 12 NOVEMBRE - 17H
SÉANCE EN PRÉSENCE DU
RÉALISATEUR MARC PICAVEZ**

LA MER EST MON ROYAUME

2014 / 52mn / Documentaire de Marc Picavez

De Libreville à Anvers, de Douala à La Rochelle, le portrait de jeunes marins russes, philippins ou ukrainiens ; jeunes marins d'aujourd'hui, ouvriers globalisés confrontés à la solitude et à l'isolement, sur un porte-conteneur.



**DIMANCHE 19 NOVEMBRE - 18H
SÉANCE EN PRÉSENCE DE
MÉLANIE SIMON-FRANZA (JUSTE DOC)**

UN PAESE DI CALABRIA

2017 / 1h31 / Documentaire de Shu Aiello et Catherine Catella

Un jour, Baïram a accosté sur la plage de Riace dans le sud de l'Italie, avec deux cent autres kurdes. Il a décidé de s'y installer. Aujourd'hui, les gens de Riace s'appellent Roberto, Ousmane, Emilia, Mohamed. Ils ne possèdent pas grand-chose mais ils inventent au jour le jour leur destinée commune.



**DIMANCHE 26 NOVEMBRE - 18H
SÉANCE SUIVIE D'UNE DISCUSSION**

EN ÉQUILIBRE SUR L'OCÉAN

2017 / 1h10 / Documentaire de Sébastien Devrient

Yvan Bourgnon, célèbre navigateur hors pair, nous embarque avec lui dans son tour du monde sur un catamaran sans habitacle et sans autre outil que son sextant !



PROCHAINEMENT



Retrouvez le programme du
Ciné Islais sur
www.cineislais.cine.allocine.fr

Terres Fert'île

Comment devient-on agriculteur ?

Animé par l'ADEAR Vendée (association pour le développement de l'emploi agricole et rural), un café installation s'est tenu le 19 septembre à la Ferme d'Emilie, afin de favoriser l'échange et le partage d'expériences entre paysans en exercice et paysans en devenir. Terres Fert'île était partenaire de l'événement.

Ambiance chaleureuse

Renan Pointeau (Apiselect), Émilie Sage (Ferme d'Emilie), Lionelle Arnaud (futur élevage de poulets), et Gilles Le Puil (future culture de safran) ont tour à tour présenté leur parcours pour devenir agriculteur ou éleveur. Chacun avec ses particularités, mais tous dans le cadre d'une reconversion professionnelle, avec des difficultés à surmonter, du temps, 2 ans environ pour s'installer, et avec des préoccupations sociales, environnementales, d'intégration territoriale et de qualité de vie... En

face d'eux, 4 porteurs de projet partageant mêmes objectifs, désireux de produire dans une démarche d'agriculture durable, de commercialiser en vente directe, et d'être en lien avec le territoire. Une quinzaine de personnes était présente au total, concernée par la problématique de l'installation.

Des aides à l'installation

Pour prétendre à des aides nationales, un porteur de projet agricole doit suivre un Plan de Formation Personnalisé. Cela permet de mieux supporter le coût des investissements qui peut être lourd, dans une activité d'élevage par exemple. Les aides peuvent être moins nécessaires pour une installation qui se veut progressive, en maraîchage notamment, si l'on ne souhaite pas faire d'investissements importants. Pour les obtenir, il faut avoir moins de 40 ans et un diplôme agricole reconnu.

Formation sur le terrain

Ceux qui ne peuvent ou ne veulent pas suivre une formation diplômante peuvent opter pour une transmission d'exploitation. Il est ainsi possible de se former sur le terrain, aux côtés du paysan qui cède son activité. Mais c'est une grande prise de risque : il faut tout à la fois produire, se former et vendre. Autre solution : suivre le stage paysan créatif proposé par la Coopérative d'Installation en Agriculture Paysanne, pour apprendre son métier chez un paysan référent, et réfléchir à son installation avant d'être dans le feu de l'action. Le stagiaire est mis en situation et se pose toutes les questions : viabilité, filières de distribution, risques de maladie de son élevage...

Recommandations

« Il est important de bien construire son projet et d'anticiper, d'avancer progressivement en

ayant de quoi voir venir » a témoigné un participant. « C'est crucial de bien « négocier » sa sortie d'activité professionnelle pour tenir financièrement jusqu'à l'installation » a souligné un autre. Et être paysan réclame d'avoir plusieurs cordes à son arc : comptabilité, suivi de dossier, finances, aspects juridiques... Sans compter qu'une installation sur l'île d'Yeu présente des difficultés spécifiques : accès au foncier, irrigation, surcoûts liés à l'insularité (importation de plants, matériel...).

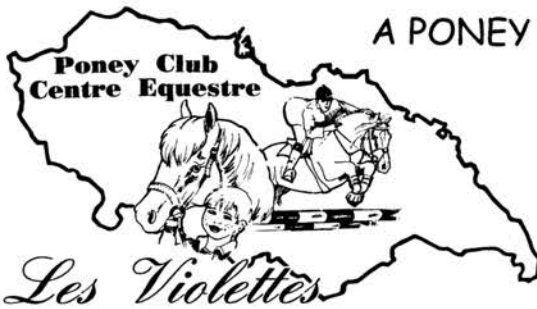
En dépit du tableau du parcours du combattant, l'accueil était encourageant pour les porteurs de projet agricole.

Mathilde Barré

Chargée de mission Terres Fert'île

Ecole Française d'Équitation
Moniteurs Diplômés d'État

Poney Club - Centre Équestre
"Les Violettes"



OUVERT A LA TOUSSAINT

Leçons - Promenades - Stages
Passage des examens fédéraux
Baby poney - Promenades en main
Horseball - Voltige - Randonnée

02 51 58 74 00

Chemin des Violettes - Les Sapins - 85350 ILE D'YEU

neptune
FM

sur le 91,9 et sur le net
www.neptunefm.com
Tél. 02 51 58 58 22

DU LUNDI AU VENDREDI

7H / 10H - LA MATINALE
Louis - Infos, jeux
10H / 11H30 - BONJOUR
Infos locales, météo marine, petites annonces
12H15 - J'VOUS DIS PAS²
Roland - Magazine d'informations locales
19H15 - J'VOUS DIS PAS¹
Roland - Magazine d'informations locales

LUNDI

15H / 17H - PROGRAMMATION
100% FRANÇAISE
18H15 / 18H35
M... COMME MIGRATION²
Anne Groisard - Société
21H / 22H - ASIAN BUBBLE²
Lolly - Musique et culture asiatique

MARDI

16H / 17H - UN CHEVEU SUR LA
LANGUE, UN POIL DANS LA MAIN²
Yves Cadou & Jean-Yves
Chansons francophones
17H15 / 17H45
QUESTIONS POUR UN CHAMPION
Avec l'association islaise
"Question pour un champion" (jeu)

20H / 21H - PHIL 'S JAZZ'
Avec Phil - Jazz

21H / 22H - STRUJENN HALEG¹
Pascal - Culture Celtique

MERCREDI

15H / 17H - CHANSONS D'HIER ET
D'AUJOURD'HUI
Roger, Simone, Christiane, Charline
Les auditeurs chantent en direct
20H / 21H - 100 POUR SAMPLE²
Avec Julien - Hip-hop, sampling
21H / 22H - 100% ROCK A PAPA²
Avec Mathieu - Rock progressif

JEUDI

15H / 17H - PHIL 'S MUSIC¹
Avec Phil (Musique des 70's, 80's, 90's :
disco, funk, rock)
17H15 / 17H45
QUESTIONS POUR UN CHAMPION
Avec l'association islaise
"Question pour un champion" (jeu)
18H10 / 19H
LA MAIRIE VOUS REPOND²
Avec les élus de l'île d'Yeu (actualités municipales). Chaque 1er jeudi tous les 2 mois
21H / 22H - FURIE DE TEMPS²
Hard rock, métal, punk

VENDREDI

18H30/19H - CORDIALEMENT GEEK²
Avec Lolly
actu jeux vidéos et nouvelles technologies
21H / 23H - PHIL 'S MUSIC² - Avec Phil
Musique des 70's, 80's, 90's : disco, funk, rock
23H / 01H - RETRANSMISSION DES
CONCERTS DE L'ESCADRILLE²
Avec Phil

SAMEDI

9H30/10H30 - PHIL 'S JAZZ'
Avec Phil - Jazz
11H / 12H - STRUJENN HALEG²
Pascal - Culture Celtique
14H15 / 14H30 - UN TEMPS POUR SOI²
Avec Jessica - Bien-être

DIMANCHE

9H / 10H45 - LES DEDICACES
Roger - Variété
10H45/12H ACCORD D'ACCORDEON
Guy - Accordeon
16H / 17H - UN CHEVEU SUR LA
LANGUE, UN POIL DANS LA MAIN¹
Yves Cadou & Jean-Yves
Chansons francophones
21H / 22H - PHIL 'S JAZZ'
Avec Phil - Jazz

Informations nationales et internationales avec RFI

5h, 6h, 7h, 8h, 9h (sauf dimanche)
12h (sauf week-end) - 12h30 (week-end)
13h, 13h30, 14h, 18h, 19h, 20h

¹ Rediffusions - ² Emission à retrouver en podcast sur www.neptunefm.com
¹ Emission non régulière, dates à retrouver sur www.neptunefm.com

Siret : 792 339 418 000 16



UN PETIT COUP DE POUCE

Rodrigue BENETEAU

MULTISERVICES ET PETITS BRICOLAGE

Maçonnerie, carrelage, peinture,
plaques de plâtres, tonte, dépannage,
gardiennage (ouverture et fermeture de maisons,
dépôt de véhicule à la gare maritime ou à domicile)
Tél. 06 20 33 35 50 beneteaurodrigue@aol.fr



Julien Bernard Avot' Service

Entretien de jardin, Travaux de bricolage
Surveillance, Ouverture et fermeture de maison

Tél. 06 63 82 42 06

mail : julienavotservice@gmail.com

Devis gratuit



Siret : 808 488 266 00012

Maintenance de votre Propriété
intérieure - extérieure

KER SERVICES

06 98 68 15 95

Polyvalence Technique
menuiserie, peinture, serrurerie...

Multiplés Prestations
entretien, installation, finition...

ker-services.pturbe@orange.fr

n° siret : 81034395400014

J.élec

TOUS TRAVAUX D'ÉLECTRICITÉ

Neuf - Rénovation -
Dépannage



J.élec

Julien Deshayes

06 19 04 02 24

j.elec@outlook.fr

RENAUD M TOUS TRAVAUX de BRICOLAGE

AUTO-ENTREPRENEUR

+ de 15 ans d'expérience dans le bricolage !!!



- Montage meubles en kit ...
- Poses luminaires, tringles rideaux, cadres, toiles, étagères...
- Décoration ... • Entretien divers ...

DEVIS sur Demande, N'hésitez pas !!!

06.63.87.94.24 - rmyeu85@gmail.com

PLOMBERIE / dépannage

LABEL'EAU

Sanitaire (neuf et rénovation)
Réalisation d'épandage - Pose fosse toutes eaux

06 12 19 72 03 ZA du Marèche - Ile d'Yeu



Mathias Groc

MG Plomberie

Plomberie : Dépannage - Installation (neuve et rénovation)

69 rue de Cadouère 85350 Ile d'Yeu
Tél. 07 82 56 29 70 - mg.plomberie@free.fr

Chaillou Plomberie Ets

- Dépannage plomberie
- Installation (neuf/rénovation) • Faïence

07 68 30 70 92 chaillouplomberie@hotmail.com

10 rue du Moulin Maingourd - L'Île d'Yeu



sarl Gillon

Maison Fondée en
1955

Plomberie - Chauffage
Sanitaire

Tél. 02 51 58 34 03 - Port. 06 07 59 56 16

Fax : 02 51 58 71 00

e-mail : sarlgillon@wanadoo.fr

3, ruelle à Sylvania 85350 Ile d'Yeu



l'île eau courant

INSTALLATION - DÉPANNAGE - VENTE

ARTIPÔLE

ÉLECTRICITÉ - PLOMBERIE
ZINGUERIE - POÊLE
ÉLECTROMÉNAGER
TV - ANTENNE

7 rue Pierre Henry
85350 L'ILE D'YEU

02 51 26 03 23

ile.eau-courant@orange.fr



Annonces

Livre

À l'ombre varech des roches brunes

Le samedi 28 octobre

Monik Malissard dédicace son second recueil de poésies, à la Galerie Pélagie.

À l'ombre varech des roches brunes réunit des poèmes écrits au fil des saisons, mots-photos ou mots-peintures, tels des instantanés cueillis sur les chemins de l'île d'Yeu (10 €).

7 rue Georgette, de 11 h à 13 heures



Remerciements

Les familles Taraud, Fradet, Dupuis, remercient toutes les personnes et amis, qui par leur présence lors du décès de Fredy, les ont soutenus dans leur peine.

Les enfants et petits-enfants d'Odette GAUTHIER, très touchés par vos nombreux témoignages de sympathie vous remercient tous très chaleureusement.

Ping-pong loisir

Tous les Mardis à 20h le ping-pong loisir vous donne rendez-vous, salle 1 du complexe sportif.

Nous nous retrouvons en toute convivialité tous les mardis soirs de 20h00 à 22h00, quelque soit notre niveau de jeu: débutant, amateur ou confirmé...

L'adhésion annuelle de 15 € est à régler en espèce, ou chèque à l'ordre de "Bad Attack" (remise sous enveloppe avec nom et prénom).

Nous rappelons aux joueurs de badminton à jour de leur cotisation annuelle, qu'ils peuvent aussi se joindre à nous pour jouer au tennis de table.

Vous aimez jouer au tennis de table... Alors n'hésitez plus!... Rejoignez nous avec vos balles et raquette.

Association Equilibre Yoga Energie

- Hatha-Yoga : complet et progressif travail postural en coordination avec la respiration, pratiqué en conscience.

Cours les mardis et mercredis à la Citadelle.

- Atelier une fois par mois le samedi Hatha-Yoga et yoga-nidra

- Yoga maternité : pré-natal et post-natal (méthode Institut De Gasquet et école E.V.E d'Evian).

- cours particuliers

Renseignements : Marie-Noëlle 06 73 36 09 52

Voyage à Malte

Les retraités de la Marine organisent un voyage à Malte du 18 au 25 septembre 2018. Ouvert à tous (marins et non marins).

Renseignements et inscriptions avant le 15 novembre.

Contactes :

Thérèse VOISIN 02 51 58 36 69

Louisa GRAISARD 02 51 58 38 53

Batterie Fanfare St Hilaire

La Batterie Fanfare St Hilaire reprend ses répétitions tous les mercredis de 19h à 20h30 au Fort de la Citadelle. Si vous désirez apprendre à jouer d'un instrument (tambour, clairon, trompette) ou sachant déjà jouer. Venez nous rendre visite, vous serez les bienvenus. Gaby MOUSNIER 02 51 58 58 36 Thérèse VOISIN 02 51 58 36 69

Fromentine - Au calme dans résidence à quelques pas de la plage et de la gare maritime. Idéal pied-à-terre, ensoleillé et rénové, avec vue sur forêt et mer. A vendre studio avec balcon, environ 28 m², situé au 2ème et dernier étage, avec garage fermé en sous sol. Salle de bain et cuisine entièrement remises à neuf. Mise en place carrelage, faïence, plafond bois. Sanitaires, ballon eau chaude, four, plaques de cuisson, meubles de cuisine, neufs (jamais servis) DPE : E 235 Kwhep/m²/an. 78000 € net vendeur. Tél. 06 19 68 73 92



Nouveau à l'île d'Yeu

LAMIBOIS MENUISERIE

Julien BERNARD - LE CORRE

Menuiserie - Charpente - Terrasse de jardins - Doublage, ...

06 59 20 58 84 - lamiboismenuiserie@gmail.com

Eben'Oya Yannick Bessonnet

Ébénisterie, Agencements d'intérieur, Cuisines, Salles de Bains, Placards, Cheminée bois, Restauration ...

14, rue de Cadouère 85350 Ile d'Yeu
Tél. 09 60 05 02 45 - 06 18 17 02 95 - e-mail : ebenoya@orange.fr

SARL Plâtrerie Guibert

PLATRIERIE TRADITIONNELLE
CLOISON SÈCHE et ISOLATION - ENDUIT PLATRE
à la machine haute dureté lisse ou feutré à l'ancienne

Tél. 06 07 22 36 09
guibert.platrierie@gmail.com
15 Quai de la Mairie 85350 Ile d'Yeu

SARL FRADET Christophe



Maçonnerie

Neuf et rénovation

06 81 14 44 96

Livraison FIOUL

Tél. 02 51 58 76 51
ou 06 77 24 43 76

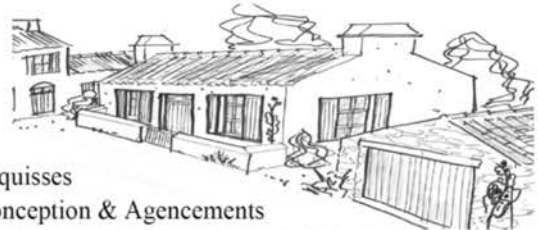


christophe.fradet@sfr.fr

Entreprise de Bâtiment, Bureau d'Etude, Coordination de Travaux

SARL HOMELEC

Confiez votre projet, nous nous occuperons d'établir:



Esquisses
Conception & Agencements
Demandes de Déclaration Préalable de Travaux
Dossiers de Permis de construire

Déjà de nombreuses références réussies dans le neuf,
la rénovation, extensions et annexes.

Mais également toutes vos demandes concernant:

PLAN - DEPOT DE PERMIS | ELECTRICITE - DOMOTIQUE
MAÇONNERIE - TOITURE | CHAUFFAGE - VENTILATION
TERRASSE - PAVAGE | PLOMBERIE - SANITAIRE

NEUF & RENOVATION

Tel: 02 51 59 17 91 - Port: 06 12 79 23 16
Ker Chauvineau - 67 Route de la Rollandière - Ile d'Yeu
sarl-homelec@orange.fr

SARL
Gloria Miguel

Artisan Islais
**Maçonnerie Générale
& Rénovation**

Maçonnerie - Toiture
Pierre de Pays - Terrasse

52 rue Georges Clémenceau 85350 Ile d'Yeu

Tél. 06 79 29 60 93

miguel.gloria@aliceadsl.fr

Entreprise de Maçonnerie
Neuf & Rénovation

Le-Bris Rodrigue

Maçonnerie - Couverture
Murs de roches - Extension ...

1, rue de Ker Andry
85350 Ile d'Yeu

Tél. 06 42 53 14 74



Ets Général de Batiment DS

**MAÇONNERIE
GÉNÉRALE
et GROS OEUVRE**

- ◉ NORMES ACTUELLES DE BATIMENT ◉
- ◉ ASSAINISSEMENT ◉
- ◉ TERRASSEMENT ◉
- ◉ TOUS TRAVAUX ◉

96 bis rue Pierre Henry - 85350 l' ile d'yeu

Tél. 07 87 87 86 71

email : da.silvanuno@free.fr

Turbé Anthony

Artisan Islais

Entreprise de maçonnerie

Neuf et rénovation

Maçonnerie - Couverture
Extension de maison
Terrasse - Pavage en roche

58 Ter Rue du Tardy 85350 Ile d'Yeu

Tél. 06 88 56 31 34

mail : turbe.anthony@hotmail.com



**IMMOBAT
MPF**

ConstructioN RénovatioN

SOLUTIONS TECHNIQUES - INGÉNIERIES
Grand choix de tomettes à l'ancienne fait main

IMMOBAT MPF

Mário Ferraz - Directeur technique
39, rue Gate Bourse 85350 L'ILE D'YEU

06 47 29 73 12

e-mail : immobot85@hotmail.com

LA BELLE MAISON
L B M
ENTREPRISE DE BATIMENT & MAITRE D'OEUVRE



Bureau d'étude
Elaboration de plans
Dépôt de permis de construire
Coordinations de travaux
Maîtrise d'œuvre

**Constructions neuves
rénovations**

Maçonnerie, pavage
Pose de pierre islaïse
Couverture, enduits finition islaïse
Charpente, menuiseries



Pour toute demande concernant vos projets
contactez nous au **02 28 11 05 83**
ou rendez vous à notre agence située au 18 rue calypso
à Port Joinville (face au magasin CASINO)
Mail : sarlabellemaison@gmail.com



RENOV'ILE

Dominique JARNY

Maçonnerie (neuf et rénovation)
Parement pierre du pays - Peinture

06 17 34 16 29

renovileyeu@sfr.fr

5, rue de l'Asphodèle 85350 Ile d'Yeu

n°499 852 614 000 19



EXPERTS ET PARTENAIRES



ISOLATION



**CARRELAGE
SANITAIRE**



MENUISERIE



**AMÉNAGEMENT
EXTÉRIEUR**



**MATÉRIAUX de
CONSTRUCTION**



**OUTILLAGE
QUINCAILLERIE**

BOIS DE CHARPENTE
Parquet, Pannes / poutres, etc ...

Peinture façade
Peinture déco

Machine à teinter

possibilité de créer la couleur souhaitée
Tous supports ; bois, murs, métal ...

Nettoyant façade et toiture
Antimousse

PRODUITS PISCINE


OUVERTURES

- PORTES - FENÊTRES - VOIETS (Alu - Bois - PVC)
- NOUVELLE GAMME D'OUVERTURE AM-X
(mixte : alu-bois / alu-PVC / alu-alu)

ISOLATION

LIBRE SERVICE

Une large gamme
produits et matériels professionnels
pour les différents métiers du bâtiment

 VM, des idées constructives

Zone Artisanale (Route de la Tonnelle)

Tél. 02 51 58 77 58 - Fax : 02 51 58 77 20

www.vm-materiaux.fr

HORAIRES D'OUVERTURE : du lundi au vendredi : 8h - 12h / 14h - 18h
et le samedi matin : 8h - 12h (fermé les samedis en août)

**EN FACE
DE LA CASERNE
DES POMPIERS**



Ricolleau Viaud Bâtiments

Bureau d'Études,
Coordination de travaux
Maçonnerie, Charpente, Couverture,
Démoussage, Menuiserie, Enduit, Pierres,
Terrasse, Peinture, ...
Tous travaux en Neuf et Rénovation



Ogienne de Bâtiments

Plus de 300 réalisations
depuis plus de 40 ans
Votre maison clés en main
avec contrat de construction
Travaux tous corps d'état

&

Mettent en commun leurs 40 années d'expérience et de savoir-faire dans la conception, la construction et la rénovation de maisons Islaises et deviennent

YEUBTP

Les solutions bâtiments
pour construire ou
aménager à l'Île d'Yeu



16 rue de la république

yeubtp@yeubtp.com

02.51.58.26.05

Et pour toujours plus de services

Travaux de VRD

Génie Civil
Assainissement
Livraisons Agrégats et Béton prêt à l'emploi

Tel: 02.51.59.54.97 Mail: batiservices@yourmail.fr



La Plâtrerie & Carrelages

Cloisons, doublages et plafonds, carrelages et faïences
Enduits lisses, feutrés à l'ancienne, épongés, ...

La Plâtrerie réalise des prestations traditionnelles pour les professionnels et les particuliers.

Tel: 02.51.58.26.07

Mail: laplatrerie@yourmail.fr



Préservation des constructions

**TRAITEMENT FONGICIDES
ASSECHÈMENT DES MURS (salpêtre)
TRAITEMENT DES CHARPENTES
(insectes, champignons, mères)**

PRESENT SUR L'ILE REGULIEREMENT

www.maindron.fr

12 rue des Frères Lumière 44119 TREILLIERES

02 40 72 80 80

laurent.maindron@maindron.fr

Antenne à Paris 01 42 93 53 26



Charly Menuiserie

Pose de charpentes, ouvertures, doublages, parquets,
Lambris et menuiserie en tous genres

Beneteau Charly - 06 78 34 85 02

beneteaucharly85@gmail.com



MENUISERIE PERROT

Maxime Perrot

Ouvertures • Bois / PVC / alu • neuf et rénovation
Charpente / Menuiserie extérieur et intérieur

06 78 49 01 47 • menuiserie85.perrot@gmail.com

Menuiserie - Charpente - Agencement



Guillaume LE BRIS

Tél/Fax : 02 51 58 36 74

menuiserieoceane@orange.fr

Sarl Menuiserie Océane - ZA le Marèche 85350 Ile d'Yeu



MENUISERIE

BOIS - ALU - PVC
AMENAGEMENTS EXTERIEURS BOIS
CLOISONS SECHES - STORES - BANNES

ROUTE DE LA TONNELLE - 85350 L'ILE D'YEU
LA BRETAUDIÈRE 85550 LA BARRE DE MONTS

☎ 02 51 49 89 43 - 06 11 51 91 56

e-mail : franck.ronsin@wanadoo.fr

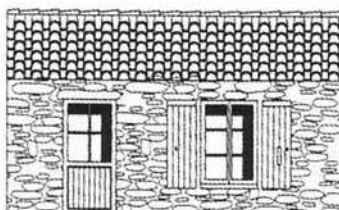


ARTISAN AGRÉÉ RGE CRÉDIT D'IMPÔT

- Pour le changement d'ouvertures et volets Bois - Alu - PVC
- Pour vos projets plaques de plâtre

www.ronsin-menuiserie.com

SARL GAUTIER Hervé
MENUISERIE - CHARPENTE
BOIS - PORTES FENETRES - VOILETS



Lotissement de la Gâtine, rue Georges Clémenceau
85350 ILE D'YEU

Tél. 02 51 26 03 96 - 06 15 27 07 41

Fax. 02 51 26 05 19

e-mail : gautier.herve@aliceadsl.fr

Menuiserie insulaire
Cédric Taraud

Menuiserie - Charpente
Ouvertures (bois PVC alu)
Isolation - Terrasse bois
Neuf/Rénovation

**RGE NOUVEAU !
ARTISAN DIPLÔMÉ RGE**

- Reconnu Garant de l'Environnement -

CRÉDIT D'IMPÔT - PRÊT A TAUX ZERO
CEE - ANAH

SUR LES CHANGEMENTS D'OUVERTURES
(BOIS / PVC / ALU)

ISOLATION TOITURE ET MURALE
VOILETS ISOLANTS
(PVC ET RESINE COMPOSITE)

Renseignements et conditions - nous contacter

Zone artisanale de la Marèche - 85350 Ile d'Yeu
Tél. 06.10.18.15.32 - Bureau : 06 27 05 52 18
Site internet : www.menuiserie-insulaire.com
e-mail : menuiserie.insulaire@free.fr

**MENUISIER
EBENISTE**
Neuf et Rénovation

Ouvertures (Bois, PVC, Alu)
Volets - Charpente - Terrasses
Parquets - Ponçage et Finitions
Et tous vos aménagements divers ...



Romain GIRARD

ZI la Marèche
85350 Ile d'Yeu

06 03 52 38 72

yeupropose@laposte.net

Déplacement possible sur le continent

SARL - Siret : 81790514200015

MENUISERIE

ESPACE BOIS



- Charpentes
- Isolations
- Ouvertures (Bois, PVC, Alu)
- Agencements Intérieurs
- Cloisonnements
- Cuisines
- Agencements Extérieurs



02.28.12.04.07

28 Route de la Marèche
85350 l'île d'Yeu

jdespacebois@laposte.net



Entreprise Agréée RGE

- Pour le remplacement des menuiseries Bois / PVC / Alu
- Pour l'installation de volets isolants PVC / Résine / Alu
- Pour les travaux d'isolation par l'intérieur

Vous pouvez bénéficier sur ces travaux de crédits d'impôts, de prêts à taux zéro, d'Eco-primes CEE ou de l'ANAH

MAISON OSSATURE BOIS



02 28 12 04 07 jdespacebois@laposte.net
28 route de la Marèche - 85350 L'ILE D'YEU

NMA

NICOLAS MALLIÉ AGENCEMENT

Agrandissement et maison
à ossature bois

Menuiserie (Bois / Alu / PVC)

Volet (Bois / Alu / PVC)

Portail / Porte de garage

Placoplatre - Isolation

Charpente

Parquet collé ou cloué - Lambris

Agencement intérieur

(cuisine - dressing - placard)

Terrasse bois . . .

NEUF & RENOVATION - DEVIS GRATUIT

17 rue de Louzigny 85350 L'ILE D'YEU

07 71 07 35 39

nicolasmallieagencement@gmail.com



90, rue de la Garde - 85350 ILE D'YEU

- ✓ **CHARPENTE**
- ✓ **MENUISERIE BOIS - P.V.C. - ALU**
- ✓ **AGENCEMENT**
- ✓ **CLOISONNEMENT - ISOLATION**



Le contact pour votre projet

06.13.64.38.96 *** gautier.freres@wanadoo.fr

Secrétariat : 02.51.58.34.81 (ouvert du lundi au vendredi de 09h00 à 12h30 et de 14h00 à 16h00)

Annonces

AV à Fromentine, avenue de l'Estacade, immeuble pour habitation, commerce, garages, bureaux. Idéal pour prof. libérale (cabinet dentaire).
Tél. 06 01 94 20 69
ou 06 15 41 15 15

AV à St Jean de Monts :
Appartement 38,7 m² type 2 rez-de-chaussée surélevé. Quartier petit marché à 200m de la plage. Séjour donnant sur balcon exposé SUD. Dégagement avec placard, wc, salle d'eau, chambre, cuisine aménagée, loggia, une cave. Parking réservé à la résidence.
Prix : 112 000 €
Pour tout renseignement :
06 85 68 33 58

AV à Port Joinville, à 10 minutes du centre, maison comprenant 2 chambres, salon, cuisine salle à manger, couloir, salle de bains, wc. Cour fermée par de hauts murs de pierres. Dépendances de 50 m². Le tout sur 280 m². 300 000 € à déb.
Tél. 06 14 80 90 24

AV à La Croix terrain constructible. Proche plage des vieilles, superbe terrain de 2900 m², arboré, ensoleillé et calme. Permis de construire pour une maison de 290 m² d'emprise au sol validé.
Contacts :
06 12 58 05 07
06 03 46 71 74

AV terrain à bâtir viabilisé, 533 m², calme, au fond d'une impasse à Port Joinville. Tél. 06 78 29 68 03

A LOUER proche St Sauveur maison familiale de charme 4 chambres / 8 p. sdd sdb gde cuisine-salon à manger couvert terrasse grand jardin. Photos et contact via www.iledyeulocation.info

A LOUER maison Port Joinville, 2 ch, 5 personnes, tt confort, terrasse, barbecue, toutes périodes de vacances, semaine, quinzaine.
Tél. 02 51 58 38 90 HR

A LOUER maison 4 à 6 pers, sem. week-end, toutes vacances scolaires. 2 chambres, séjour, terrasse, gd terrain, environ 1 km de Port Joinville.
Tél. 06 35 25 19 56
ou 06 79 37 21 62

A LOUER à l'année, appartement rénové, au rez-de-chaussée, à Ker Borny. Séjour/cuisine, chambre, salle d'eau, jardin, très clame, champêtre. Tél. 02 51 59 45 17
ou 00 44 77 53 74 39 79

Suite vente maison sur l'île, retraités cherchent maison à louer à l'année. 2 chambres. Proche du Port.
F.C. Maingourd
Tél. 06 12 27 80 90

Urgent ! cherche appartement à louer à l'année. M. Frioux : 06 82 99 59 86

Recherche maison à louer du 21/07 2018 au 04/08/2018, minimum 5 chambres. Tél. 06 07 06 38 70

L'association les Lucioles recherche une maison de 4 chambres 1 semaine par mois (mars, avril, mai, juin) pour accueillir des femmes touchées par un cancer. Nous organisons des stages de bien-être de 6 jours, du samedi matin au vendredi matin.

Les femmes de l'île concernées par la maladie sont les bienvenues. L'association "Les Lucioles" est agréée par le comité de pilotage de l'institut Curie.
Tél. 06 70 04 91 08
<http://www.associationleslucioles.fr/>

Croc Oya (restauration rapide) recherche repreneur. Pour tous renseignements contacter le propriétaire au 06 81 52 36 40

Sarl Villarbu (cuisine et meubles sur mesure, charpente, menuiserie) recherche associé en vue d'une reprise d'entreprise. Tél. 06 20 93 27 15

Cherche personne pour gestion résidence secondaire : accueil, remise des clés, ménage. Tél. 06 62 83 86 34

Cherche personne pour débroussailler un terrain en échange du bois qui sera coupé. Tél. 06 12 78 11 11

Recherche pour mon neveu Luca, allemand, 17 ans, échange avec un jeune français, souhaitant comme lui améliorer la langue étrangère, pendant 3 à 4 semaines. Luca habite à Baden-Baden. Tél. 02 51 26 80 39

Recherche heures de ménage, préparation de votre maison (intérieur) / petits travaux (extérieur) avant et après votre séjour, repassage à domicile (possibilité de récupérer et déposer le linge à votre domicile). Chèque emploi service.
Tél. 06 12 51 70 42

Propose services et petits travaux. Chèque emploi service.
Antonio : 06 62 40 67 74

Propose services et petits travaux pour votre maison (intérieur et extérieur). CESU. Tél. 06 62 69 40 00

Cherche vieux draps gros coton ou lin, même tachés, même usés ou troués, vieilles bâches ou voiles.
Tél. 06 82 78 93 82

Vide maison mercredi 25 octobre, 33 rue de Ker Borny, de 9h à 19h. Dons et ventes.

Vide maison (cause départ), vendredi 27, samedi 28 et dimanche 29 octobre, de 10 h à 18h, 23 route des Conches (La Croix). Bibelots, déco, quelques meubles, vaisselle, livres, vêtements, vélos, piano Charles F. Hocking Devonport, ...
Tél. 06 30 27 83 00

Vide maison samedi 28 octobre, 30 rue de la Missionnaire, 10h à 17h. Meubles, objets, livres.

Vide maison, 12 rue du Château Gaillard (Cadouère), vaisselle, linge, meubles, bibelots. Le samedi 28 octobre de 10h à 13h et de 15h à 19h.
Tél. 06 20 98 71 97

Vide maison le vendredi 3 novembre (de 9h30 à 18h30). Meubles, vaisselle, bibelots, divers outils ... 32 rue de Ker Borny.



Cloisons sèches
Plaques de plâtre
Bois
Isolation
(Thermique et Acoustique)

Doublages, Cloisons, Plafonds
Neuf & Rénovation

20, rue du Tardy 85350 Ile d'Yeu
Tél. 06 11 44 41 89
e-mail : plaquoyasarl@orange.fr

Décap'Yeu

Décape (presque) tout ... et ponce

sans produit chimique

Bateaux : Décapage antifouling de coques gel coat/bois/métal. Nettoyage basse pression des boudins de Zodiac, teck, inox, etc...
Meubles : Bois, métal, PVC - **Volets** : Bois et aluminium
Terrasses : Bois et pierre - **Décapage de charpentes**
Métal : Inox, Cadres vélo, moto, radiateurs fonte, filtres hottes aspirantes.
Ravalement et nettoyage de murs en pierres apparentes, Traitements non chimiques des lichens de toiture, et d'algues noires sur tennis et surfaces planes

Decapyeu@outlook.fr - Mob.: 06 51 58 13 33
Facebook.com/decapyeu

Rue des Bossilles - Pôle économique - Port Joinville

NOUVEAU



EMBELL'ÎLE
PEINTURE
Etienne TARAUD

PLUS DE 10 ANS D'EXPERIENCE

PEINTURE - DECORATION
INTERIEUR - EXTERIEUR - NEUF - RENOVATION

ZA - Route de la Marèche 85350 ILE D'YEU

☎ **06 28 02 09 99**

✉ embellilepeinture@gmail.com f Embell'île Peinture



- Intérieur
- Extérieur
- Neuf
- Rénovation
- Béton ciré
- Vitrierie

Tél. 06 80 54 29 39

ZA - Route de la Marèche - 85350 L'île d'Yeu
Mail : fradetetienne@yahoo.fr

Michel GUINET 

**TOUS TRAVAUX DE PEINTURE
INTERIEURS & EXTERIEURS
NEUF & RENOVATION**

06 64 50 68 91
guinet.peinture@gmail.com

Z.A. Le Marèche
1 rue des Ateliers
L'Ile d'Yeu

**DECO
&
PEINTURE
INTERIEURE**

Julie Sauvion

ARTISAN PEINTRE
06 21 10 45 10
julie.sauvion@orange.fr

Siret: 390 665 933 00052

Siret: 442 722 567 00017

Peinture  *Décoration*

**MOQUETTES - PARQUETS
PEINTURES SUR BOISERIES ET MURS
LAVAGE HP - RAVALEMENTS
TRAITEMENT ANTIMOUSSE**

44 CHEMIN DU JARRY * ILE D'YEU

02 51 58 44 14 avenard_max@wanadoo.fr **06 09 82 69 53**

DECOST'ILE

LAURENT Rodrigue

**PEINTURE DECORATION - RAVALEMENT
REVETEMENT SOL ET MUR
DECORATION D'INTERIEUR
CHAULAGE - VITRERIE - BÉTON CIRÉ
VENTE DE PEINTURE AUX PARTICULIERS
RELOOKING DE MEUBLES**

DECOREZ VOTRE INTERIEUR AVEC LE PAYSAGE DE L'ILE
REPRODUCTION DE PHOTO SUR REVETEMENT MURAL

43, rue du Cours du Moulin 85350 ILE D'YEU • **06 62 70 46 41**
www.decostile.fr • e-mail : decostile@sfr.fr

SIRET 520 221 086 00025

**R SARL
RIOU FRÈRES**

ENTREPRISE GÉNÉRALE DE PEINTURE

Mathieu
RIOU

Intérieur / Extérieur
Neuf & Rénovation

16 Rue du puits mulet | 85350 Ile d'Yeu
Tél. : 02 51 58 41 35 | riou.peinture@gmail.com

Entreprise de Peinture

Cyrille BONNIN
entretien - rénovation

intérieur
&
extérieur

NOUVEAU
ARGILE
couleurs de terre

**Peinture
haut de gamme**

- Gamme Nature
formulée à partir d'huile de tournesol
- Gamme Intérieur



EN VENTE EXCLUSIVE SUR L'ILE

16, rue de Louzigny 85350 Ile d'Yeu
Tél. 02 51 59 31 68 - Port. 06 81 21 33 01
bonnin.cyrille85@orange.fr

ENTREPRISE GENERALE DE PEINTURE

S.A.R.L.

RENAUD-BOBIN
21 rue Louzigny - Saint Sauveur
85350 ILE D'YEU



**Ravalement extérieur
Isolation thermique par l'extérieur
Démoussage de toitures
Décoration intérieure
Revêtements de sols et murs
Effet de béton ciré
Relooking de vos meubles
Vente de peintures professionnelles
aux particuliers**

 **Pour vos murs intérieurs**

Venez découvrir dans notre hall d'expo
un large choix d'effet à la chaux

L'entreprise **RENAUD-BOBIN** = 30 ans d'expérience 

 www.bobin-jacques.com  patrenaud@bobin-jacques.com

02.51.58.52.93

TRAVAUX avec **MINI PELLE - TRACTO PELLE MECANIQUE (BRISE ROCHE)**

Raccordement à l'égout - Assainissement
Réalisation d'épandage - Pose fosse toutes eaux - Fondation
Dessouchage - Nivellement - Démolition - Travaux divers



Méca Océan
ZA du Marèche - Ile d'Yeu
Tél. 06 12 19 72 03

**DEVIS
GRATUIT**

Rénover, embellir, construire, entretenir

Colas Centre-Ouest
réalise vos aménagements
publics, industriels et particuliers

- Allée de garage, cour, terrasse
- Enrobé, gravillonnage
- Béton désactivé, Pavage, dallage
- Assainissement, canalisations

COLAS

CENTRE-OUEST

Agence des Sables d'Olonne
14 rue Louis de Lagrange
85180 LE CHÂTEAU D'OLONNE
Tél : 02 51 21 30 74
contact.olonne@colas-co.com

CHARLY LE BRIS

06 78 52 44 86
lebrischarly@yahoo.fr

ENTRETIEN DE JARDIN
TONTE - ABATTAGE
ELAGAGE ...

COOP pour service
à la personne

Atout Entretien

A VOTRE SERVICE

- Entretien de pelouse • Gardiennage de maisons
- Tailles de haies • Élagages • Abattages
- Enlèvements de déchets verts (tontes et branchages)
- Dépannages divers

LOCATION DE MATERIELS

- Tondeuses & tondeuse herbe haute • Débroussailleuse
- Nettoyeurs haute pression • Perforateurs
- Ponceuses à bande • Scies circulaires • Meuleuses
- Fendeurs de bûches • Groupe électrogène (2300W)
- Marteau piqueur électrique • Broyeur de branches (maxi. 5 cm)

Livraison à domicile gratuite

Laurent PENARD **06 81 71 26 60**
85350 ILE D'YEU

ENT. MOLLÉ JOËL

TERRASSEMENT - TRAVAUX PUBLICS

Réalisation de votre
assainissement non collectif
Pour un meilleur respect de notre environnement
**SEULE ENTREPRISE A L'ILE D'YEU
ADHERANT A LA CHARTE
DE QUALITE ANC VENDEE**



Raccordement au tout-à-l'égout - Confections d'accès stabilisés à vos propriétés
Creusage et busage de puits, de tranchées - Dessouchage, Démolition
Vente de remblais, Terre végétale, Remblais terreux, Pierres à bâtir
Drainages - Mise en terre de vos différents réseaux
Travaux dans le rocher avec brise roche - Confection et curage fossé

02 51 59 20 41 - joel.molle@wanadoo.fr

Retrouvez La Gazette Annonces sur internet
www.gazette-iledyeu.com

ALCEM TP

ASSAINISSEMENT - TERRASSEMENT
DEMOLITION - DESSOUCHAGE
MINERAUX - DALLAGES PIERRES

LOCATION MATERIEL - NACELLE
UTILITAIRE - MINI PELLE

02 51 58 80 28



55 rue de la Grosse Roche - 85350 L'ILE D'YEU alcem@orange.fr



Aménagements de jardins
Plantations - engazonnement
Constructions de murets - clôtures - dallages
Arrosage automatique
Terrasse bois

Entretien de jardin
Suivant contrat annuel - tonte - taille ...

Appelez-nous pour un devis gratuit
06 09 71 27 43

idverde - Chemin des Nates - 85350 Ile d'Yeu



Renaud Barault
— paysagiste —

Un paysagiste diplômé à votre service
pour embellir votre jardin

création et entretien de jardins
aménagement de jardins - croquis à l'aquarelle
gazons - aménagement de terrasses en bois - clôtures
tontes de pelouses - tailles de haies

4 rue de faux girose - 85 350 l'Ile d'Yeu - renaud.barault@laposte.net
Tél : 06 72 87 63 85

Jardins
Pascal FOURNIER, paysagiste
d'Yeu

création
entretien
aménagement

25 route de la Vigne à la Croix
85350 L' ILE D' YEU
02 51 58 37 36 - 06 07 49 37 63
www.jardinsdyeu.fr
mail : jardinsdyeu@orange.fr

Plantations, engazonnement, clôtures, maçonnerie paysagère (murets, dallage...)
Pour vos travaux de débroussaillage, location avec chauffeur d'un micro tracteur
équipé d'un girobroyeur, rotavator, enfouisseur, godet chargeur, idéal pour petits et
grands jardins (pour débroussaillage, fauchage, préparation de sol pour semis...)

Ô' JARDIN

ET SI O'JARDIN ÉTAIT VOTRE SEUL INTERLOCUTEUR SUR L'ILE

Travaux de jardinage (Tonte, Taille de haie...)

Surveillance de résidence - Ménage

AGRÉÉ SERVICE A LA PERSONNE

Cédric Féliot : 06 30 15 73 07 - ojyeu85@gmail.com

ENTREPRISE P.J.G.

DOUCET David

Entretien et création de jardin

Entretien - ouverture et fermeture piscine

06 65 55 10 00

email : manue.yeu@hotmail.fr


Turbé Mousnier
PÉPINIÈRE

Aménagement

Entretien jardin

Pépinière

Maçonnerie

Clôture

OUVERT DU LUNDI AU SAMEDI

10H30 - 12H30

15H30 - 18H30

(fermé dimanches et jours fériés)

**GRAND CHOIX DE VEGETAUX
POUR L'AUTOMNE**

Route de la Croix - 85350 ILE D'YEU - Paysage 06 24 39 74 88 - Pépinière 06 75 68 69 01

jean-luc.turbe@wanadoo.fr

Annonces

Recherche fauteuil d'occasion confortable, prix modique.
Tél. 02 51 58 74 49

AV micro-onde Thomson M345, brun, table cuisine pin 99 x 65 cm avec tiroir et 1 rallonge 40 x 65 cm, 2 étagères pin 135 x 40 cm (superposables).
Tél. 06 07 85 37 37

AV radiateurs électriques Airelec Tactic :
2 en 750 W, 50 €
5 en 1000 W, 100 €
1 en 1250 W, 30 €
2 en 2000 W, 50 €.
Tél. 06 07 56 55 44

AV cuve à FUEL Rotex Variosole, 700 L, kitée, dimensions 78x78x168 cm, sécurité double paroi, barrière Titec (contre les odeurs de fuel). Prix public neuf 580 €, vendue 390 €. Transformable en récupérateur de pluie. Tél. 06 87 68 28 17

AV poutre en chêne, long 3 m x larg 39 cm x épaisseur 13 cm, soit 1,5 m3, 250 €. Tél. 06 08 67 35 56

AV petit prix, tôles ondulées.
Tél. 06 20 93 27 15

AV broyeur électrique Easy Cruch de 2015, acheté 220 €, vendu 50 €. Tél. 06 62 78 61 12

AV Cyclomoteur Ciao pour pièces.
Tél. 07 70 59 60 73

AV moto Yamaha DT 125, 2001, 16710 km, pneus neufs, bon état général, 1200 €. Tél. 06 22 30 10 01

AV Kawasaki Ninja 636 ZX 6 R, année 2003, pneu ar et plq neufs, 39000 km, 1800 €. Tél. 06 78 40 54 83

AV Kawasaki Ninja 600 ZX 6 R, année 1998, 1500 €. Tél. 06 78 40 54 83

AV pour Renault 4 : ligne d'échappement complète (du moteur à la sortie), neuve, jamais mise en place. Pot d'échappement, sortie arrière, dans l'aile avant gauche. Montage de 1968 à 1983. Valeur achat : 160 €, vendu 80 €. Tél. 06 19 68 73 92

Recherche Mehari en état ou à restaurer. Faire proposition.
Tél. 02 40 13 28 30
ou 06 32 44 37 87

AV Super 5 GTL, 1984, contrôle technique OK, 187600 km.
Tél. 06 15 75 03 76
ou 06 99 07 72 66

AV 4x4 Mitsubishi Pajero, 2002, 283360 km, 6900 €. Tél. 06 79 29 60 93

AV bateau alu Starvag, HB Suzuki 40 cv, 4,20 m, 8 pl. équipement + remorque, 2500 €. Tél. 06 12 25 48 85
Tél. 06 60 72 17 90

AV Sérenita 5.50 m de marque Gibsea, fabriqué en 1992 (voilier et pêche promenade) : moteur 9.9 cv diesel, équipé d'une grand-voile et d'un génois en bon état, VHS, sondeur, compas, équipement, 3000 € à déb. Tél. 06 26 55 54 62

AV vedette Quicksilver 480 Cruiser + Mariner 40 cv 4 temps.
Yeu Nautic : 02 51 26 07 13

AV bateau Merry Fisher Marlin 855 x 200 cv Suzuki.
Yeu Nautic : 02 51 26 07 13

AV pêche promenade Ocqueteau Espace 540 (1996), Mariner 50 cv EFI 4 T (350 H), bon état, hivernage à terre, double commande arrière, sondeur, remorque hivernage, 6000 €. Tél. 06 21 89 15 58

AV Quicksilver Pilothouse 500, moteur Mariner 50 cv 2007, excellent état, avec remorque Nautilus, 6600 €
Tél. 06 62 78 61 12

AV Zodiac Medline 2009, Suzuki 50 cv 280 H, 9500 €. Remorque Satellite. Visible Yeu Nautic.
Tél. 02 51 26 07 13

Océan Gardiennage Bateaux



Naud Richard
06 16 38 22 21 - 02 51 58 77 85

- Hangar couvert
- Ouvert à l'année
- Bateaux de pêche, promenade, plaisance
- Camping-car, Caravane etc...

BeSace services

Dépannage et maintenance mécanique marine :
hivernage / deshivernage / vidange moteurs HB et IB ...
Dépannages autres mécaniques
Divers services

Patrice NOURY - 06 49 41 47 01 besace.services@orange.fr

YEU NAUTIC

VENTE NEUF ET OCCASION
REPARATION, ENTRETIEN BATEAUX
GARDIENNEGE - MECANIQUE
REPARATION BATEAUX
PNEUMATIQUE (agrée Zodiac)

DESTOCKAGE : -25% SUR LES MOTEURS
MERCURY 2.5 cv neuf à 750 €
SUZUKI 9.9 cv avec poignée de commande + démarrage électrique : 3000 €

SALON NAUTIC DE PARIS : 2 / 10 DEC.
INVITATIONS A RECUPERER AU CHANTIER

BENETEAU **ZODIAC** **SUZUKI**

Port de Plaisance
Rue de la Galiote
Ile d'Yeu
yeunautic@orange.fr
02 51 26 07 13

BOURYE
GARDIENNEGE - PLAISANCE



- TRANSPORT DE BATEAUX
- LAVAGE - CARÉNAGE
- PORT À SEC
- BOUTIQUE

ACCATILLAGE - ANTIFOULING - JEUX ET ACCESSOIRES DE PLAGE

Tél. 06 03 92 06 08

boury.gp@orange.fr

Route de la Plage - Port-Joinville - L'Île d'Yeu

LA ROUE LIBRE

LOCATION / VENTE
& ENTRETIEN DE CYCLES

vous propose :

- Vente de **VELOS NEUFS**
(classiques - VTT - VTC - enfants - vélos électriques)
- Service **REPARATIONS** de vélos

4 rue Calypso 85350 Ile d'Yeu
Tél. 02 51 59 20 70
larouelibre@wanadoo.fr



TRANSPARENCE, SÉRIEUX, COMPÉTENCE ...
UN EXPERT IMMOBILIER A VOTRE ÉCOUTE SUR L'ÎLE D'YEU DEPUIS 20 ANS
ENSEMBLE POUR REUSSIR EN 2017 !

EXTRAIT DES EXCLUSIVITÉS DE NOTRE VITRINE AGENCE



477 000 € | **KER CHALON**

Dossier n°2139

ENTRE LA PLAGE ET LA CAMPAGNE !

KER CHALON - DANS LA VERDURE SECTEUR CALME ET REPOSANT, DANS UNE IMPASSEMAISON DE VACANCES SUR UN BEAU TERRAIN. Une entrée, une cuisine, un salon/Sam cheminée, 4 CHAMBRES (dont une passante et son galetas), 2 SDD, 2 WC Garage, Terrasse en pierres, jardin arboré et fleuri LE TOUT SUR UNE PARCELLE DE 810 m2 - emprise 25%



549 000 € | **SAINT SAUVEUR**

Dossier n°2140

DE SIMPLE VACANCES ! DANS UNE IMPASSE

SAINT SAUVEUR - MAISON IDEAL PROCHE DES COMMERCES ET DES PLAGES SUR UN BEAU TERRAIN ARBORÉ ET CONSTRUCTIBLE. Salon/SAM Cheminée, cuisine équipée, cellier 4 CHAMBRES dont une avec sa mezz chbres enfants, 3 salles de douche, 3 WC Garages, jardin arboré, terrasse plein SUD LE TOUT SUR UNE APRCELLE DE 1183 M2 – emprise 25%



744 000 € | **SAINT SAUVEUR**

Dossier n°2136

PROPRIETE A VOIR - DANS UN ECRIN DE VERDURE

SAINT SAUVEUR - AUX ABORDS D'UNE PISTE CYCLABLE MAISON RÉCENTE AU CALME AVEC SON JARDIN ARBORÉ Entrée, Salon/SAM, cuisine américaine, cellier 4 CHAMBRES, dont une indépendante et sa SDD/WC SDD, WC, terrasse sud, garage, jardin arboré LE TOUT SUR UNE PARCELLE DE 1577 m2 – Emprise 25 %



825 000 € | **SAINT SAUVEUR**

Dossier n°2125

PROCHE DU VILLAGE - A VOIR !

DANS LA VERDURE BELLE MAISON RÉCENTE DE QUALITÉ ENTOURÉE DE SON JARDIN ARBORÉ Entrée, salon, cuisine/SAM, 4 CHAMBRES dont 1 avec SdB et cour fermée, SdB, WC, 1 terrasse, belle cour intérieure, jardin fleuri. Le tout sur une parcelle de 1105 m2 – emprise 30 %



749 000 € | **KER CHALON**

Dossier n°2076

EXCEPTIONNEL, VUE ET ACCES MER

A VOIR ! IDEAL CHAMBRE D'HÔTE UN ENSEMBLE IMMOBILIER composé de 3 UNITÉS avec chacune chambres et SDD 1 UNITÉ avec étage VUE MER - 6 chambres 8 SDD, WC, Cuisines, salons... terrasses. Le tout sur une parcelle de 710 m2 env.



340 000 € | **PORT JOINVILLE**

Dossier n°2111

A VOIR ABSOLUMENT ! QUARTIER TRES CALME DU PORT

EXCEPTIONNEL - PLEIN SUD-OUEST MAISON TYPIQUE DE L'ÎLE SUR UN GRAND TERRAIN CONSTRUCTIBLE ! Salon/SAM, Cuisine équipée avec cellier, 2 CHAMBRES dont 1 avec lavabo, SDD, WC. Garage, cave, dépendance, puits, cabanons et jardin.

Le tout sur une parcelle de 910 m2, emprise 70 %



391 000 € | **PORT JOINVILLE**

Dossier n°2054

QUARTIER CALME, LES COMMERCES A PIEDS !

MAISON ANCIENNE ENTIÈREMENT RESTAURÉE DANS UN CHARMANT JARDIN FLEURI Pièce de vie et coin cuisine avec chem., 2 WC, 3 CHAMBRES dont 2 en dépendance, 2 SDD avec coin chauffe-eau et buanderie, atelier, terrasse, puits, douche ext, jardin fleuri . Le tout sur une parcelle de 363 m2 - Emprise 70 %

Votre contact
exclusif
pour ces biens :

Agence Yeux Immobilier – Véronique DUTREUX

02 51 58 51 13 - 06 25 90 54 47

yeuimmobilier@gmail.com



DES TAUPES ... N'HESITEZ PAS

CONTACTEZ-MOI ! 100 % sur l'Île d'Yeu

Intervention Rapide sur simple APPEL.

UN PROFESSIONNEL A VOTRE SERVICE

Philippe DUTREUX Taupier agréé n° 2147

