



Arrivée des voiliers Pen Duick à l'Île d'Yeu - 19 juillet 2019



Tee-shirts - Polos - Sweats - Casquettes - Shorts de bain
Sacs - Serviettes de plage - Porte-clés - Pochettes - Coussins
Bracelets argent 925 - Bougies Bio - Savon Bio - Stickers - Etc ...

15, Quai Carnot - ILE D'YEU



contact@eoleperformance.com

Marcel & Benjamin DUTREUX

06 51 84 74 30

Un bateau à personnaliser !
Une coque à rénover !

**CHANTIER
NAVAL**

**Maître d'œuvre de VOS projets
nautiques exigeants :**

Peinture - Réparation
Accastillage - Mât - Entretien



SELARL YEU NOTAIRES & PATRIMOINE

Maître Marc RIEU

NOTAIRE

(Etude fondée en 1653)

3, Place La Pylaie 85350 ILE D'YEU

02 51 58 35 41 - Fax : 02 51 58 41 27 - rieu-ile-yeu.notaires.fr

A VENDRE A L'ILE D'YEU

MAISONS

PORT-JOINVILLE



Maison d'habitation avec une partie à usage professionnel (cabinet médical) se composant d'une salle de soins, d'une salle d'attente, d'un labo/cuisine, d'une pièce de vie avec cheminée.

A l'étage : une cuisine, 4 chambres, une salle d'eau, un WC.

Surface d'habitation 205 m².

Classe énergie : D

Prix HNI : 567 872,00 € dont

3,25 % Hon. TTC charge acq.

Prix Hors Hon. : 550 000,00 €

Réf : **STE110**

PORT JOINVILLE



Garage couvert de 203 m² et local commercial d'une superficie de 64 m². Le tout sur une parcelle de 315 m² en zone UAb - Classe énergie : en cours
Prix HNI : 423 670,00 € dont 3,33% Hon. TTC charge acq.
Prix Hors Hon. : 410 000,00 €
Réf : **S113**

KER MERCIER

Maison d'habitation se composant d'une cuisine, une salle à manger, une chambre, un bureau, une salle d'eau, W.C.

A l'extérieur, une annexe comprenant : deux chambres, une salle d'eau W.C. Garage.

Le tout sur une parcelle de 670 m², en zone UP, emprise au sol de 90%.

Classe énergie : En cours

Prix HNI : 341 270 € dont 3,33% Hon. TTC charge acq.

Prix Hors Hon. : 330 000 €

Réf : **L98**

LA CROIX



Maison d'habitation se composant : d'une cuisine, d'un salon/séjour avec cheminée, d'une salle d'eau avec WC, d'une buanderie, de 2 chambres, d'un dortoir en mezzanine, WC.

Un garage accolé à la maison avec une chambre, un coin douche.

Le tout sur une parcelle de 1788 m² en zone UH avec une emprise au sol de 30%.

Classe énergie : en cours

Prix HNI : 639 970,00 € dont 3,55% Hon. TTC charge acq.

Prix Hors Hon. : 620 000,00 €

Réf : **D104**

PORT-JOINVILLE



Murs et Fonds de commerce d'un restaurant se composant comme suit : Au rez de chaussée : salle de restaurant de 80 couverts, salle de bar, cuisine équipée, four à pizza, espace de plonge, sanitaire.

A l'étage : un appartement à restaurer

Le tout sur une parcelle de 199 m², classe énergie : D

Prix HNI 639 970 € dont 3,22 % Hon. TTC charge acq.

Prix Hors Hon. : 620 000,00 €

Réf : **STE109**

Possibilité d'acheter uniquement le fonds de commerce :

Prix HNI 207 370 € dont 3,68 % Hon. TTC charge acq.

Prix Hors Hon. : 200 000,00 €

SORTIE PORTJOINVILLE



Maison d'habitation comprenant : une salle à manger/salon, une cuisine, une arrière cuisine, WC, une salle de bains,

trois chambres, une salle d'eau avec WC.

A l'extérieur : dépendance avec bureau, une salle d'eau, un garage.

Le tout sur une parcelle de 628 m², en zone UC, emprise au sol de 50%. Classe énergie : D

Prix HNI : 428 820 € dont 3,33% Hon. TTC charge acq.

Prix Hors Hon. : 415 000 €

Réf : **G126**

TERRAINS

KER DOUCET

Parcelle de terrain à bâtir d'une superficie de 1079 m². Zone UB, emprise au sol de 70%.

Prix HNI : 156 960 € dont 3,90% Hon. TTC charge acq.

Prix Hors Hon. : 151 060,00 €

Réf : **H26**

Entre PORT JOINVILLE et KER PIERRE BORNAY

Une parcelle de terrain de 1248m² avec une emprise au sol de 70%.

Prix HNI : 207 000,00 € dont

3,66% Hon. TTC charge acq.

Prix Hors Hon. : 199 700,00 €

Réf : **M53**

Honoraires de négociation TTC :

- de 0 à 45735 € : 6 %
- au dessus de 45735 € : 3 % (TVA au taux de 20%)



SERVICE DE GESTION LOCATIVE A L'ANNÉE OU SAISONNIÈRE

Renseignements : 02.51.58.35.41 - e-mail : marc.rieu@notaires.fr

HORAIRE D'OUVERTURE DE L'ETUDE

Du lundi au vendredi de 9h00 à 12h30 et de 14h00 à 18h00

Le samedi sur rendez-vous



SELARL YEU NOTAIRES & PATRIMOINE

Maître Marc RIEU - NOTAIRE

(Etude fondée en 1653)
3, Place La Pylaie 85350 ILE D'YEU
02 51 58 35 41 - Fax : 02 51 58 41 27 - rieu-ile-yeu.notaires.fr

LOCATIONS SAISONNIERES

A LOUER A LA SEMAINE SECTEUR MARAIS SALÉ Proche de la plage



Disponibilités : JUIN -
JUILLET - SEPTEMBRE
2019
Capacité d'accueil 6 à 7
personnes
Loyer : 1550 €/semaine
Dépôt de garantie : équiva-
lent à une semaine de
loyer
Une maison d'habitation
comprenant :
- Au rez-de-chaussée : une
buanderie, trois chambres
avec leur salle d'eau dont
deux chambres avec lits
doubles et une chambre
avec lits simples, W.C., un

dressing, un grand séjour
avec cuisine ouverte,
- Terrain autour
Réf : LOC A1

A LOUER A LA SEMAINE SECTEUR PORT-JOINVILLE



Tarifs de location : à partir
de 850 € / semaine.
Contacter l'étude pour
plus de renseignements.
Maison d'habitation
70m², meublée, compren-
nant :
- Au rez-de-chaussée :
une cuisine aménagée, un
salon, une salle de bains
avec W.C.,

- A l'étage : deux
chambres avec lits
doubles et une chambre
avec deux lits superposés
- Une cour.
Réf : LOC S1

A LOUER A LA SEMAINE SECTEUR CADOUERE

Tarifs de location : à partir
de 1200 € / semaine.
(Dépôt de garantie équiva-
lent à une semaine de
loyer).
Maison d'habitation meu-
blée comprenant :
- Au rez-de-chaussée :
une pièce de vie, une
cuisine, une salle de
douche, deux chambres,
- A l'étage : une chambre
avec salle de douche et
W.C.,
- Extérieur : garage non
loué (réservé au proprié-
taire)
Réf : LOC T1

A LOUER A LA SEMAINE SECTEUR CADOUERE



Loyer : 1200 €/ sem.
Dépôt de garantie : équiva-
lent à une semaine de loyer
Une maison d'habitation
meublée de m² compren-
nant :
- Au rez-de-chaussée : un
séjour-cuisine, un cellier-
entrée, une salle de bains
et WC, un couloir, deux
chambres,
- A l'étage : une chambre
- A l'extérieur : jardin avec
terrasse.
Réf : LOC C1

A LOUER A LA SEMAINE SECTEUR KER CHALON



Loyer : 1500 €/ sem.
(Dépôt de garantie : équiva-
lent à une semaine de
loyer)
Une maison d'habitation
meublée comprenant :
- au rez-de-chaussée : un
grand séjour, une cuisine,
un cellier, une entrée,
quatre chambres dont
une avec cabinet de toi-
lette, une salle de bains,
une salle d'eau/douche,
un w.c.,
- à l'étage : une grande
chambre, avec salle de
bains et w.c.,
- grande terrasse, garage,
terrain autour.
Réf : LOC E1



SELARL YEU NOTAIRES & PATRIMOINE

Maître Marc RIEU

NOTAIRE

(Etude fondée en 1653)
3, Place La Pylaie 85350 ILE D'YEU - 02 51 58 35 41

immo

Interactif

A VENDRE en Immo-Interactif

SAINT SAUVEUR - Réf : VI C173

Maison d'habitation se composant : d'une pièce de vie avec cheminée,
deux chambres dont une en mezzanine, une salle d'eau, un WC.
Le tout sur une parcelle de 46 m² en zone UP.

1^{ère} offre possible : 100.000,00 €

Réception des offres :

DU MARDI 20 AOUT 2019 A 12H00 AU MERCREDI 21 AOUT 2019 A 12H00

Pas des offres : 3000 €

Honoraires à la charge du vendeur

Visite des lieux : sur demande



SALLE DES VENTES EN LIGNE SUR : www.immobilier.notaires.fr



SELARL YEU NOTAIRES & PATRIMOINE

Maître Marc RIEU

NOTAIRE

(Etude fondée en 1653)

3, Place La Pylaie 85350 ILE D'YEU - 02 51 58 35 41

immo

Interactif

A VENDRE en Immo-Interactif

SAINT SAUVEUR - Réf : VI D44

SAINT SAUVEUR : Garage sur une parcelle de 44m².
Zone UP - 90 % emprise au sol

1^{ère} offre possible : **40.000,00 €**

Réception des offres :

DU JEUDI 22 AOUT 2019 A 12H00 AU VENDREDI 23 AOUT 2019 A 12H00

Pas des offres : 2000 €

Honoraires à la charge du vendeur

Visite des lieux : sur demande



SALLE DES VENTES EN LIGNE SUR : www.immobilier.notaires.fr



SELARL YEU NOTAIRES & PATRIMOINE

Maître Marc RIEU

NOTAIRE

(Etude fondée en 1653)

3, Place La Pylaie 85350 ILE D'YEU - 02 51 58 35 41

immo

Interactif

A VENDRE en Immo-Interactif

SAINT SAUVEUR - Réf : VI G129

Maison d'habitation se composant : d'une entrée, d'une cuisine équipée, d'une arrière cuisine, d'un salon/séjour avec cheminée, d'un salon, de trois chambres dont une avec salle d'eau et WC, une salle d'eau, WC. Attenant à la maison un garage/débaras de 30m². A l'extérieur : un jardin, une piscine d'eau douce de 7 X 3.5 mètres. Le tout sur une parcelle de 1078 m² en zone UH.

1^{ère} offre possible : **610.000,00 €**

Réception des offres :

DU SAMEDI 24 AOUT 2019 A 12H00 AU DIMANCHE 25 AOUT 2019 A 12H00

Pas des offres : 6000 €

Honoraires à la charge du vendeur

Visite des lieux : sur demande



SALLE DES VENTES EN LIGNE SUR : www.immobilier.notaires.fr



SELARL YEU NOTAIRES & PATRIMOINE
Maître Marc RIEU
NOTAIRE

(Etude fondée en 1653)

3, Place La Pylaie 85350 ILE D'YEU - 02 51 58 35 41

immo 

A VENDRE en Immo-Interactif

PORT JOINVILLE - Réf : VI C174

Maison en état de ruine sur une parcelle de 66m². Zone UA - 90 % emprise au sol avec étage possible

1^{ère} offre possible : **70.000,00 €**

Réception des offres :

DU LUNDI 26 AOUT 2019 A 12H00 AU MARDI 27 AOUT 2019 A 12H00

Pas des offres : 3000 €

Honoraires à la charge du vendeur

Visite des lieux : sur demande



SALLE DES VENTES EN LIGNE SUR : www.immobilier.notaires.fr



SELARL YEU NOTAIRES & PATRIMOINE
Maître Marc RIEU
NOTAIRE

(Etude fondée en 1653)

3, Place La Pylaie 85350 ILE D'YEU - 02 51 58 35 41

immo 

A VENDRE en Immo-Interactif

SAINT SAUVEUR - Réf : VI C07

Terrain à bâtir de 1751 m² en zone UH, emprise au sol de 30 %.

1^{ère} offre possible : **220.000,00 €**

Réception des offres :

DU MARDI 27 AOUT 2019 A 12H00 AU MERCREDI 28 AOUT 2019 A 12H00

Pas des offres : 3000 €

Honoraires à la charge du vendeur

Visite des lieux : sur demande



SALLE DES VENTES EN LIGNE SUR : www.immobilier.notaires.fr



SELARL YEU NOTAIRES & PATRIMOINE

Maître Marc RIEU

NOTAIRE

(Etude fondée en 1653)

3, Place La Pylaie 85350 ILE D'YEU - 02 51 58 35 41

immo

Interactif

A VENDRE en Immo-Interactif

CADOUERE - Réf : VI P109

Maison d'habitation se composant d'une pièce de vie avec cheminée, d'une chambre. A l'extérieur un abris de jardin, un WC, un jardin. Le tout sur une parcelle de 165 m² en zone UP". Classe énergie : en cours

1^{ère} offre possible : **130.000,00 €**

Réception des offres :

DU VENDREDI 30 AOUT 2019 A 12H00 AU SAMEDI 31 AOUT 2019 A 12H00

Pas des offres : 3000 €

Honoraires à la charge du vendeur

Visite des lieux : sur demande



SALLE DES VENTES EN LIGNE SUR : www.immobilier.notaires.fr



SELARL YEU NOTAIRES & PATRIMOINE

Maître Marc RIEU

NOTAIRE

(Etude fondée en 1653)

3, Place La Pylaie 85350 ILE D'YEU - 02 51 58 35 41

immo

Interactif

A VENDRE en Immo-Interactif

SORTIE PORT JOINVILLE - Réf : VI D103

Studio de 14 m² dans copropriété se composant d'une pièce et d'une salle d'eau.

1^{ère} offre possible : **80.000,00 €**

Réception des offres :

DU DIMANCHE 1 SEPT. 2019 A 12H00 AU LUNDI 2 SEPTEMBRE 2019 A 12H00

Pas des offres : 2000 €

Honoraires à la charge du vendeur

Visite des lieux : sur demande



SALLE DES VENTES EN LIGNE SUR : www.immobilier.notaires.fr



SELARL YEU NOTAIRES & PATRIMOINE
Maître Marc RIEU
NOTAIRE

(Etude fondée en 1653)

3, Place La Pylaie 85350 ILE D'YEU - 02 51 58 35 41

immo

Interactif

A VENDRE en Immo-Interactif

PORT JOINVILLE - Réf : VI R98

FRONT DE PORT- Ensemble immobilier se composant d'un local commercial (loué bail 3/6/9) et d'une maison. Sur une parcelle de 1272 m2 en zone UA avec une emprise au sol de 90% et étages possibles

1^{ère} offre possible : **1.000.000,00 €**

Réception des offres :

DU MERCREDI 4 SEPT. 2019 A 12H00 AU JEUDI 5 SEPTEMBRE 2019 A 12H00

Pas des offres : 10000 €

Honoraires à la charge du vendeur

Visite des lieux : sur demande



SALLE DES VENTES EN LIGNE SUR : www.immobilier.notaires.fr



SELARL YEU NOTAIRES & PATRIMOINE
Maître Marc RIEU
NOTAIRE

(Etude fondée en 1653)

3, Place La Pylaie 85350 ILE D'YEU - 02 51 58 35 41

immo

Interactif

A VENDRE en Immo-Interactif

PORT JOINVILLE - Réf : VI P110

Garage vue mer - superficie de 74 m2 en zone UA emprise au sol de 90 % avec étage possible

1^{ère} offre possible : **150.000,00 €**

Réception des offres :

DU VENDREDI 6 SEPT. 2019 A 12H00 AU SAMEDI 7 SEPTEMBRE 2019 A 12H00

Pas des offres : 5000 €

Honoraires à la charge du vendeur

Visite des lieux : sur demande



SALLE DES VENTES EN LIGNE SUR : www.immobilier.notaires.fr

Sabias Immobilier



Transaction - Estimation - Conseil

EXCLUSIVITÉ

A découvrir sans tarder

Entre "Saint Sauveur" et "Le Bossy",
Venez découvrir cette maison constructible
d'une surface de 628 m².
Emprise au sol de 30 %.
Tout à l'égout à proximité.

EXCLUSIVITÉ

A découvrir sans tarder

A proximité de "Saint Sauveur", au fond de
son passage privé, venez découvrir cette
maison d'habitation (surface hab. 94 m²) :
Salon/SAM, cuisine aménagée et équipée,
buanderie, 3 CH dont une à l'étage, salle
d'eau avec WC, WC ;
Garage, terrasse et jardin constructible.
Le tout sur 1026 m². DPE : E.
Prix : 463 500 €*
*Hon. inclus charge acquéreur : 3 % TTC
(Prix 450 000 € hors honoraires)
Réf : 540

EXCLUSIVITÉ

Opportunité à saisir

Au coeur de "Port Joinville",
Venez découvrir cette maison d'habitation
(surface hab. 68 m²) :
RDC : salon/SAM avec cuisine ouverte,
arrière-cuisine, SDE avec WC ;
Sous-sol : 2 CH, salle d'eau, WC ;
Cour intérieure, local technique et garage
avec galetas.
Le tout sur 74 m². DPE : En cours.
Prix : 339 900 €*
*Hon. inclus charge acquéreur : 3 % TTC
(Prix 330 000 € hors honoraires)
Réf : 480b

Proximité "Saint Sauveur"

Une maison d'habitation (surf hab. 69m²) :
RDC : salon/SAM, cuisine aménagée et
équipée, salle d'eau, WC ;
A l'étage : Chambre/mezzanine ;
Garage et terrain autour constructible
(emprise au sol de 30 %).
Le tout sur 1066 m². DPE : E.
Prix : 289 800 €*
*Hon. inclus charge acquéreur : 3,5 % TTC
(Prix 280 000 € hors honoraires)
Réf : 249

EXCLUSIVITÉ

Vue sur les toits

Au coeur de "Port Joinville", venez découvrir
cette maison d'habitation (surface hab. 58 m²) :
RDC : Salon/SAM avec cuisine ouverte, SDE
avec WC ;
Sous-sol : 2 CH, SDE, WC ;
Cour intérieure, local technique et garage.
Le tout sur 61 m². DPE : En cours.
Prix : 279 450 €*
*Hon. inclus charge acquéreur : 3,5 % TTC
(Prix 270 000 € hors honoraires)
Réf : 480a

EXCLUSIVITÉ

Opportunité à saisir

Prêt à poser ses valises au coeur
de "Ker Chauvineau",
Charmante maison d'habitation au calme
(surface hab. 67 m²) :
Salon/SAM avec cuisine ouverte aménagée
et équipée, CH à l'étage avec SDB, CH avec
SDE et mezzanine, WC ;
Jardin exposé Sud.
Le tout sur 92 m². DPE : En cours.
Prix : 294 975 €*
*Hon. inclus charge acquéreur : 3,5 % TTC
(Prix 285 000 € hors honoraires)
Réf : 531

Pour les passionnés de pierre

Dans le vieux village de "Ker Bossy",
Charme assuré pour cette maison
d'habitation authentique (surf hab. 49 m²) :
Salon/SAM avec cuisine ouverte, deux
chambres, SDE, WC ;
Magasin, remises et jardin.
Le tout sur 448 m². DPE : En cours.
Prix : 350 200 €*
*Hon. inclus charge acquéreur : 3 % TTC
(Prix 340 000 € hors honoraires)
Réf : 511

A quelques pas de la plage

Calme à l'Est de l'île,
Propriété d'architecte (surf. hab. 233 m²) :
Maison d'habitation : RDC : entrée, salon/SAM,
cuisine, 3 CH, 2 SDB dont une avec WC, SDE
avec WC, WC ;
A l'étage : chambre ;
- Annexe : salle à manger avec cuisine,
chambre avec SDE, WC ;
- Chaufferie, garage, terrasse en pierre,
piscine chauffée et terrain constructible.
Le tout sur 4032 m². DPE : En cours.
Prix : 1 545 000 €*
*Hon. inclus charge acquéreur : 3 % TTC
(Prix 1 500 000 € hors honoraires)
Réf : 440

EXCLUSIVITÉ

Charme ancien

Prêt à poser ses valises au coeur
de "Port Joinville",
Une maison d'habitation restaurée
(surf. hab. 178 m²) comprenant :
Salon/SAM avec cuisine ouverte aménagée,
5 CH dont une à l'étage, 2 SDE, SDB, 3 WC ;
Remises et jardin.
Le tout sur 473 m². DPE : En cours.
Prix : 715 850 €*
*Hon. inclus charge acquéreur : 3 % TTC
(Prix 695 000 € hors honoraires)
Réf : 496

EXCLUSIVITÉ

Idéal pied à terre ou 1er investissement

Au coeur de "Port Joinville",
Maison d'habitation (surface hab. 51 m²) :
- RDC : salon/SAM avec cuisine ouverte
aménagée, SDE avec WC.
- A l'étage : 2 CH, WC avec lavabo.
Le tout sur 36 m². DPE : En cours.
Prix : 207 000 €*
*Hon. inclus charge acquéreur : 3,5 % TTC
(Prix 200 000 € hors honoraires)
Réf : 466

EXCLUSIVITÉ

Opportunité à saisir

Au coeur du village de "Saint Sauveur",
Maison d'habitation (surface hab. 79 m²)
comportant :
RDC : salon/SAM, salle à manger, salle d'eau,
cuisine/salle à manger, WC ;
A l'étage : deux chambres, salle d'eau avec WC ;
Deux abris de jardin et jardin constructible.
Le tout sur un parcelle de 456 m².

A quelques pas de la plage

Secteur calme aux "Sapins",
Grande propriété bâtie (surf. hab. 186 m²) :
RDC : entrée, salon, SAM, cuisine, arrière-
cuisine, 4 CH, SDB, SDE, WC et douche ;
A l'étage : grande chambre, SDE avec WC et
dressing ;
Garage, abri de jardin, cave, terrasse et
jardin autour constructible.
Le tout sur 1940 m². DPE : F.
Prix : 749 000 €*
*Hon. inclus charge acquéreur : 3 % TTC
(Prix 727 185 € hors honoraires)
Réf : 527

Laëtitia et Anne-Laure sont heureuses de vous accueillir à l'agence située au
11 rue Calypso (à côté de la boulangerie Au Feu de d'Yeu)

A compter du 1er juillet, venez aussi nous retrouver à Saint Sauveur,
au 36 rue du Général Leclerc (à côté de la Poissonnerie)

Tél. 02 51 59 09 05 / 06 12 16 68 95 - mail : sabiasimmobilier@gmail.com
Site de l'agence : www.sabias-immo-yeu.fr

A découvrir sans tarder

A "Port Joinville", une propriété bâtie (surface hab. 92 m²) :

- Maison d'habitation : salon, cuisine, couloir, deux chambres, SDB, WC ;
- Annexe : cuisine, chambre, salle d'eau, WC ;
- Garage attenant, garage indépendant et jardin.

Le tout sur 550 m² env.. DPE : En cours.

Prix : 319 300 €*
*Hon. inclus charge acquéreur : 3 % TTC

(Prix 310 000 € hors honoraires)
Réf : 324

Juste à poser ses valises

A proximité de "Saint Sauveur", Maison d'habitation en parfait état (surface utile 98 m²) :

- Entrée, salon/SAM, cuisine aménagée et équipée, bureau/chambre ;
- A l'étage : Trois chambres, SDE avec WC ;
- Garage et terrasse Sud.

Le tout sur environ 166 m². DPE : En cours.

Prix : 391 400 €*
*Hon. inclus charge acquéreur : 3 % TTC

(Prix 380 000 € hors honoraires)
Réf : 548

Au cœur de Port Joinville

Juste à poser ses valises pour cette propriété au calme (surf. hab. 119 m²) :

- RDC : salon/SAM, cuisine ouverte, buanderie, chambre avec salle de bains et WC, salle d'eau, WC ;
- A l'étage : deux chambres, SDE avec WC ;
- Terrasse, remise et cour.

Le tout sur 146 m². DPE : En cours.

Prix : 515 000 €*
*Hon. inclus charge acquéreur : 3 % TTC

(Prix 500 000 € hors honoraires)
Réf : 532

En pleine nature

Calme assuré à l'Ouest de l'île, Propriété bâtie (surface habitable 113 m²) :

- Maison d'habitation : Salon/SAM, cuisine, arrière-cuisine, 3 CH, SDB, SDE, deux WC ;
- Annexe attenante : chambre, SDE ;
- Garage attenant avec SDE, terrasse et terrain autour ;

Le tout sur 4171 m². DPE : En cours.

Prix : 741 600 €*
*Hon. inclus charge acquéreur : 3 % TTC

(Prix 720 000 € hors honoraires)
Réf : 528

En pleine nature

Proche du village de "Saint Sauveur",

en limite de zone naturelle,

Propriété bâtie (surface hab. 100m²) :

- 1°) Maison d'habitation : salon/SAM avec cuisine ouverte aménagée, buanderie, trois chambres, SDE, WC ;
- 2°) Annexe : CH, SDE avec WC ;
- 3°) GGE, terrasse et jardin constructible.

Le tout sur 1557 m². DPE : E.

Prix : 679 800 €*
*Hon. inclus charge acquéreur : 3 % TTC

(Prix 660 000 € hors honoraires)
Réf : 479

EXCLUSIVITE

Beau Potentiel

A "Port Joinville", Venez découvrir cette maison d'habitation (surface utile 209 m²) :

- Salon/SAM, cuisine avec placard, buanderie/SDE avec WC, CH avec mezzanine, 2 CH avec lavabo et placard, SDE avec WC ;
- Deux magasins, balcon et jardin constructible.

Le tout sur 690 m².

Maison du 16ème siècle

Pour les passionnés de pierre,

Au cœur de "Saint Sauveur",

Venez découvrir cette propriété bâtie (surface hab. 74 m²) :

- RDC : Entrée, salon, SAM/cuisine, salle d'eau, WC ;
- A l'étage : 2 CH dont une en mezzanine ;
- Patio donnant sur sa cour en pierre, Escalier extérieur jouxtant la ruelle.

Le tout sur 92 m². DPE : En cours

Prix : 360 500 €*
*Hon. inclus charge acquéreur : 3 % TTC

(Prix 350 000 € hors honoraires)
Réf : 333

Proximité du Port

A l'entrée du village de "Ker Pierre Borny", Propriété bâtie récente (surface hab. 112 m²) :

- Maison d'habitation : RDC : salon/SAM avec cuisine aménagée et équipée, 2 CH, SDB avec douche, WC, cellier ;
- A l'étage : CH avec SDE et WC ;
- Annexe indépendante : garage, bureau/CH avec SDE ;
- Terrasse et jardin autour.

Le tout sur 628 m². DPE : D.

Prix : 427 450 €*
*Hon. inclus charge acquéreur : 3 % TTC

(Prix 415 000 € hors honoraires)
Réf : 504

Proximité mer

Proche de la plage des "Vieilles" au calme,

Maison d'habitation (surface hab. 72 m²) :

- Salon/SAM, cuisine avec galetas, 2 CH, SDE avec WC, pièce bureau ;
- Garage et jardin constructible.

Le tout sur 2420 m². DPE : NS.

Prix : 494 400 €*
*Hon. inclus charge acquéreur : 3 % TTC

(Prix 480 000 € hors honoraires)
Réf : 500

Proche côte sauvage

Dans le hameau de "Ker Chauvineau", Venez découvrir ce terrain constructible d'une superficie de 827 m².

Emprise au sol de 50 %.

Tout à l'égout à proximité.

Possibilité de le diviser.

Prix : 196 650 €*
*Hon. inclus charge acquéreur : 3,5 % TTC

(Prix 190 000 € hors honoraires)
Réf : 510

Belle parcelle

A "Port Joinville",

Terrain constructible au fond de son passage privé

d'une superficie de 869 m².

Emprise au sol de 70 %.

Tout à l'égout à proximité.

Prix : 155 250 €*
*Hon. inclus charge acquéreur : 3,5 % TTC

(Prix 150 000 € hors honoraires)
Réf : 133

A découvrir sans tarder

Dans le village de "Ker Châlon",

Maison d'habitation à rafraîchir

(surface hab. 87 m²) :

- Salon/SAM, cuisine, 3 CH, SDE, cabinet de toilette, WC ;
- Jardin constructible.

Le tout sur 280 m². DPE : En cours.

Prix : 289 800 €*
*Hon. inclus charge acquéreur : 3,5 % TTC

(Prix 280 000 € hors honoraires)
Réf : 549

Belle parcelle

Au cœur du village de "Ker Chauvineau", Terrain constructible au fond de son passage privé d'une superficie de 470 m².

Emprise au sol de 50 %.

Tout à l'égout à proximité.

Prix : 98 700 €*
*Hon. inclus charge acquéreur : 3,9 % TTC

(Prix 95 000 € hors honoraires)
Réf : 395

*Laëtitia et Anne-Laure sont heureuses de vous accueillir à l'agence située au
11 rue Calypso (à côté de la boulangerie Au Feu de d'Yeux)*

*A compter du 1er juillet, venez aussi nous retrouver à Saint Sauveur,
au 36 rue du Général Leclerc (à côté de la Poissonnerie)*

**Tél. 02 51 59 09 05 / 06 12 16 68 95 - mail : sabiasimmobilier@gmail.com
Site de l'agence : www.sabias-immo-yeu.fr**



Faire plus pour votre bien

Francine **HAUPERT**

07 60 75 86 14

Site web : francine.haupter.capifrance.fr

Mail : francine.haupter@capifrance.fr



EXCLUSIVITÉ

Port Joinville **228 800 €**

(réf.573573)

Au cœur du port, maison avec étage comprenant 2 chambres

Surface habitable de 62 m²

DPE E - Prix hors honoraires de 220 000 €

Les honoraires d'agence sont à la charge de

l'acquéreur, soit 3,85% TTC du prix du bien.



EXCLUSIVITÉ

Secteur prisé **748 000 €**

(réf.606720)

Dans les chemins : maison de 3 chambres et deux couchages de 6,80 m²

Bâtie sur une parcelle de 2 905 m² - emprise au sol de 0,25 sur 2140 m²

DPE F - Prix hors honoraires de 720 000 €

Les honoraires d'agence sont à la charge de l'acquéreur, soit 3,85% TTC du prix du bien.



EXCLUSIVITÉ

Proche côte sauvage **178 000 €**

(réf.568071)

Maison de pêcheur, 56m², 2 chambres

Prix hors honoraires : 170 000€

Les honoraires d'agence sont à la charge de

l'acquéreur soit 4,5% TTC du prix du bien

DPE : F



EXCLUSIVITÉ

Proche côte sauvage **478 400 €**

(réf.627424)

Maison de village : 134m² habitable dont 3 chambres

Prix hors honoraires : 460 000€

Les honoraires d'agence sont à la charge de

l'acquéreur soit 3,85% TTC du prix du bien

DPE : D



EXCLUSIVITÉ

Port Joinville **170 000 €**

(réf.615699)

Maison de village en viager occupé - surface habitable de 95 m² dont 3 chambres, dont une annexe

Rente mensuelle de 850€

Prix hors honoraires : 150 000 €

Les honoraires sont à la charge de l'acquéreur soit 4,8% TTC du bien

DPE : F



NOUVEAUTÉ

Proche plage **728 000 €**

(réf.630533)

Maison offrant de beaux volumes sur une surface habitable de 190 m². Bâtie sur une jolie parcelle arborée de 2640 m².

DPE : en cours

Prix hors honoraires : 700 000€

Les honoraires d'agence sont à la charge de l'acquéreur, soit 3,85% TTC du prix du bien.



EXCLUSIVITÉ

Ker Chalon **927 000 €**

(réf.603348)

Vue Mer - Accès Mer - Maison de 5 chambres - 3 salles d'eau - 1 salle de bain

Bâtie sur une parcelle 770 m²

DPE D - Prix hors honoraires de 900 000 €

Les honoraires d'agence sont à la charge de

l'acquéreur, soit 2,91% TTC du prix du bien.



Prestige **Prix : me consulter**

(réf.599282)

Proximité Mer - Maison 4 chambres et son pavillon annexe

2 salles de bain - 2 salles d'eau

Bâtie sur une parcelle de 4 032 m².

Vous souhaitez vendre votre bien, je vous propose un accompagnement personnalisé de l'estimation initiale jusqu'à signature de l'acte authentique.

Mes engagements :

Une large diffusion sur les sites immobiliers professionnels

Mon expertise du marché de l'immobilier à l'île d'Yeu

Une visibilité optimale de votre bien auprès des acquéreurs potentiels





***Vendre en viager
c'est profiter de sa retraite
en toute tranquillité***

Je suis aussi votre experte en viager,
n'hésitez pas à me contacter pour une étude gratuite et
personnalisée réalisée en toute confidentialité.

Francine **HAUPERT**



Aude BENETEAU

06 78 89 33 55

a.beneteau@proprietes-privees.com



Voici ma sélection

N°172 977
EXCLUSIVITE

SAINT SAUVEUR

Beau terrain à bâtir de 553m² en emprise au sol de 30%

VENDU

N°209 448

PORT JOINVILLE

Proche du Port, parcelle de 295 m². Emprise au sol 70%. Eau, électricité et tout à l'égout sur rue.
69 990€ FAI

N°209 447

PORT JOINVILLE

Proche du Port, parcelle d'environ 375 m². Emprise au sol 70%. Eau, électricité et tout à l'égout sur rue.
88 990€ FAI

N°209 468

PORT JOINVILLE

Proche du Port, parcelle d'environ 420 m². Emprise au sol 70%. Eau, électricité et tout à l'égout sur rue.
98 990€ FAI

N°182 839

PORT JOINVILLE

Au cœur du port, appartement disposant d'une vitrine pour commerce au rez-de-chaussée. Une cuisine, un WC, une pièce à aménager. A l'étage, deux belles chambres et une salle d'eau avec WC.
DPE: NS
176 700€ FAI

N°209 374

KER PIERRE BORN

Au calme d'un authentique village, maison en pierres sèches composée d'un salon avec cheminée, une cuisine, deux chambres dont une avec salle d'eau/WC, une salle d'eau et un WC. Jolie terrasse ensoleillée toute la journée.
DPE : E

300 000 € FAI

N°174 581

KER BOSSY

Authentique maison de pêcheur en pierre composée d'une partie vie avec coin cuisine, deux chambres, une salle d'eau et un WC. Attenant, quatre belles pièces en pierres sèches à aménager. L'ensemble sur un beau jardin ensoleillé bordant la zone naturelle.

DPE : NS
351 900€ FAI

N°203 243

SAINT SAUVEUR

A deux pas du bourg, maison en parfait état, composée au rez-de-chaussée d'une pièce de vie, une cuisine, un bureau, un WC et un garage. A l'étage, trois chambres, une salle d'eau avec WC. L'ensemble sur un jardin ensoleillé avec terrasse. Juste à poser vos valises.
DPE: En cours

393 300€ FAI

N°186 914

COTE OUEST

A deux pas de la zone naturelle, agréable maison composée d'une belle pièce de vie avec cuisine, deux chambres, une salle de bain et un WC. A l'étage, une chambre parentale avec salle d'eau WC. Indépendant un garage et un bureau. Belle exposition.

DPE: D
430 000€ FAI

N°192 222

KER PISSOT

Dans le vieux village, maison en pierre composée d'un séjour, un salon, une cuisine, et deux chambres. Attenant une belle pièce authentique en pierre sèche d'environ 10m² à aménager. L'ensemble sur une belle parcelle constructible à souhait de plus de 880m².

N°202 747

PORT JOINVILLE

Au calme d'une venelle, maison en parfait état composée d'une pièce de vie avec insert, une cuisine équipée, une salle d'eau, une buanderie et un WC. A l'étage, une belle chambre, une chambre avec salle de bain/WC et une chambre avec salle d'eau/WC. Ensoleillée toute la journée, une terrasse joliment arborée. Calme et sérénité assurés.
DPE: D

517 500€ FAI

N°194 785

PORT JOINVILLE

COMMERCE

Très bel emplacement pour toutes activités commerciales. Belle vitrine donnant sur rue commerçante disposant d'une grande pièce. A l'étage, bel appartement composé d'une pièce de vie avec cuisine, deux chambres et une salle d'eau avec WC. L'ensemble modulable à souhait selon votre activité.
DPE: En cours

550 000€ FAI

N°203 391

LA CROIX

Dans un secteur recherché, maison familiale composée d'une pièce de vie avec cheminée, une cuisine, deux chambres, une salle de bain et un WC. A l'étage, une belle chambre, un coin bureau dans mezzanine, une chambre et une salle de bain avec WC. Un garage. L'ensemble sur une belle parcelle de 2000m² joliment arborée.

DPE: E
610 650€ FAI

N°170 485

PROCHE ZONE NATURELLE

Au calme, bel ensemble composé d'une maison principale avec pièce de vie, une cuisine, une salle d'eau, deux chambres, un WC. Attenant une annexe composée d'un coin vie avec cuisine, deux chambres, une salle d'eau, un WC. Indépendante, une belle annexe composée d'une pièce de vie avec cuisine, deux chambres, une salle d'eau, un WC. Au calme un studio avec coin vie, une salle d'eau, un WC. Un garage. Le jardin ensoleillé toute la journée et joliment arboré.

DPE: E
725 000€ FAI

N°181 627

LES SAPINS

A deux pas des plages et des activités, maison familiale composée d'une belle pièce de vie avec cheminée, un coin bibliothèque, une salle à manger, une cuisine et une buanderie. Dans la partie nuit, une chambre avec salle d'eau, une chambre double dortoir et une troisième chambre avec salle d'eau. Un WC et un coin douche. A l'étage, belle chambre composée d'un petit salon, une partie nuit avec salle d'eau et WC. Beau jardin de 1900 m² constructible pour de beaux projets en perspective. Indépendants, garage et divers appentis et rangements.

DPE: F
749 000€ FAI



RECHERCHE BIENS A VENDRE

La saison bat son plein et grand nombre de nos clients nous font confiance pour leur recherche. Il est donc urgent pour nous de leur trouver le bien idéal.

Aude BENETEAU
06 78 89 33 55



AGENCE DE L'ILE

VENTE · — 📞 — · ESTIMATION

Tél. 02 51 58 37 45 - www.agencedelile.com

A VENDRE

VUE MER



St SAUVEUR



**Plus de biens à venir découvrir
avec Sophie et Vanessa
à l'Agence de l'île.**

PORT JOINVILLE



yeunet.info/109

<http://www.agencedelile.com>

7 rue Gabriel Guist'Hau - 85350 Ile d'Yeu 02 51 58 37 45 / 06 58 71 13 68

R.C. La Roche-sur-Yon - B 321 057 705

S.A.S. au capital de 7030€

Carte professionnelle CPI 8501 2016 000 009 842

Absence de garantie financière-non perception des fonds

C.C.I de la ROCHE sur YON (VENDEE)

Conseil municipal du 16 juillet

Contournement de Port-Joinville

Dans le cadre du projet de contournement de Port-Joinville, la commune va confier une mission d'assistance à maîtrise d'ouvrage à l'Agence de services aux collectivités locales. Cette mission concernera la réalisation d'une voie de contournement entre la rue du Nord et la rue de Ker Pierre Borny.

Incorporation de biens sans maîtres

Le conseil municipal a validé l'incorporation dans le patrimoine foncier communal de 43 parcelles sans maîtres, c'est-à-dire sans propriétaires connus depuis plus de 30 ans. Ces parcelles sont pour l'essentiel situées dans des zones agricoles (A) et représentant une surface de 3 ha 80 a 90 ca.

Test d'autoconsommation collective d'énergie photovoltaïque

Désireuse d'accentuer son engagement en matière de transition énergétique, la société Engie Home Performance a sollicité l'appui des élus de l'Île d'Yeu pour expérimenter des services d'autoconsommation collective d'énergie photovoltaïque. Nommé Harmon'Yeu, ce test concernera un nombre limité de particuliers propriétaires de leur résidence

située dans le quartier de Ker Bossy. L'adjoint à la transition énergétique Michel Charuau a rappelé que le choix du quartier s'était imposé à la suite de réunions publiques. Des propriétaires se sont ensuite positionnés comme producteurs ou consommateurs. Le lancement de cette expérimentation sera inauguré le 9 octobre.

Boucle cyclable

Dans le cadre de son projet de piste cyclable, un tracé du parcours sur 17 km a été proposé au conseil municipal qui l'a validé. Les travaux s'étaleront sur 5 ans et seront scindés en 2 parties : la rénovation d'un sentier de 4,5 km inscrit au Schéma région véloroutes et voies vertes (SR3V) d'une part et la création d'un sentier de 12 km qui devra être inscrit au SR3V, afin que la commune puisse bénéficier des subventions régionales et départementales. Le coût de la rénovation est estimé à 249 610 € HT et devrait être financé à hauteur de 29 % par le Département et de 71 % par la commune. Le coût de réalisation du sentier devrait s'élever à 1 073 878 €, dont 25 % devraient être financés par la Région, 40 % par le Département et 7 % par la subvention TEPCV (territoire à énergie positive pour la croissance verte). Pour ce sentier, la commune s'engage à préserver l'attrait touristique et paysager.

Extension zone ENS

Dans le but de préserver, gérer et ouvrir au public les ENS (espaces naturels et sensibles), les élus ont choisi d'étendre la zone de préemption aux zones naturelles (N et Nr) et agricoles (À ou Ar) du plan local d'urbanisme.

Avenant à la DSP assainissement

Le périmètre des installations d'assainissement confié à la SAUR dans le cadre d'une délégation de service public (DSP) a évolué ces derniers mois : création des 2 bassins tampons, traitement H2S, désodorisation du poste de relevage du quai Carnot, nouveaux équipements de traitement de la station d'épuration des Roses, armoire électrique et télésurveillance du réseau d'assainissement rue des Petites Côtes. Pour prendre en compte ces changements dans la rémunération du prestataire, un avenant à la DSP assainissement a été validé par le conseil municipal. Le prestataire percevra désormais 45,945 € HT d'abonnement au lieu de 40 € HT et 1,6169 € HT /M3 de part variable au lieu de 1,4017 € HT.

Charte préférence commerce 2020-2021

Dans le but de dynamiser le commerce et l'artisanat, la commune

reconduit sa participation financière au dispositif de label « Préférence commerce » proposé par la chambre de commerce et d'industrie de Vendée pour les années 2020 et 2021. Pour se voir attribuer le label, l'entreprise doit satisfaire 80 % des critères du référentiel, ainsi qu'un minimum de 70 % des critères établis dans les 4 rubriques environnement et aspect extérieur du point de vente, aspect intérieur du magasin, gestion des relations clients et enfin exploitation/gestion. Le coût du label pour l'entreprise s'élève à 288 € pour les commerces et services, et à 324 € TTC pour les restaurants et brasseries. Il sera pris en charge à 50 % par la commune.

Soutien financier au projet ODYSéYeu

Après avoir attribué une aide exceptionnelle de 4 000 € en 2018 au projet ODYSéYeu, qui vise à comprendre la dynamique des sédiments autour de l'Île d'Yeu, la commune a choisi de renouveler son soutien par une aide financière de 25 000 € (soit un total de 75 000 €) pour les 3 années 2019 à 2021.

Viviane Klemm

ANNUAIRE

Numéros utiles :

Mairie : 02.51.59.45.45
Office du Tourisme : 02.51.58.32.58

Numéros d'urgences

Cabinet médical : 02.51.59.39.00
Urgence du soir et week-end : 02.51.44.55.66
Urgence vitale : **15** (SAMU)
Gendarmerie : **17**
Pompiers : **18** ou **112**
Crossa Etel : 02.97.55.35.35 ou **196**
Sémaphore : 02.51.58.31.01

la
gazette
annonces
Journal Gratuit

2, place de la Norvège
85350 Ile d'Yeu
Année de création : 1997
N° Siret : 412 211 484 00016
Directeur de publication :
Stéphane GUERINEAU
Tél. 02 51 59 46 00

Les annonceurs et auteurs
d'articles sont seuls
responsables de leurs textes.

Émilie Roy - architecte

Maisons et rénovations à l'Ile d'Yeu
www.emroy-architecte.com
06 71 00 77 77 • cohroy@wanadoo.fr



FLORIAN MAISTRELLO
ARCHITECTE

Architecture et Maîtrise d'œuvre sur l'Ile d'Yeu

contact@florianmaistrello.fr 07.60.45.45.03
www.florianmaistrello.fr



Elodie Chauviteau

ARCHITECTE

ILE D'YEU - NANTES

ELODIE.CHAUVITEAU@GMAIL.COM - 0614646595 - HTTPS://SSUJ.COM/ELODIECHAUVITEAU



www.yeu-surveillances.com

INTERFACE : PROPRIETAIRES / LOCATAIRES

accueils, remises des clés, états des lieux,
livraisons, travaux...ouverture, fermeture,
gardiennage, réception des alarmes ...

YS

Tous services à la carte Tél. 06 60 11 66 50

Votre Agence:



16 rue de la république 02.51.58.48.48
85350 Ile d'Yeu oya.immobilier@yourmail.fr
www.oya-immobilier.fr

Vente-Estimations-Conseils

Ouvert du lundi au vendredi
de 9h à 12h30 et de 14h30 à 18h00
Le samedi sur rendez-vous

07 88 93 68 37
david.augereau@megagence.com

DAVID AUGEREAU
L'ILE D'YEU

meg  gence

consultants immobiliers

ACHAT-VENTE-CONSEIL-ESTIMATION



Venez découvrir les biens sur le site



www.megagence.com/votre-consultant/david-augereau/1639
david.augereau@megagence.com

SAS MAKILA GROUPE - CPI 7201 2016 000 005 715 - RSAC 834 295 164

Vie municipale Bilan de fin de mandat 2014-2020

Dans les 6 mois précédant le mois des élections municipales (NDLR les prochaines auront lieu en mars 2020), la communication du maire ne doit pas contenir de propagande électorale. C'est pourquoi l'équipe municipale de l'Île d'Yeu a choisi de présenter le bilan de son mandat le 25 juillet. Comme elle l'avait déjà fait à 2 reprises, elle a opté pour une formule entre réunion et forum d'information.

En préambule, le maire Bruno Noury a rappelé que le rôle des élus communaux n'était pas toujours facile, ni compris de tous. « **Nous travaillons sur de nombreux sujets, d'autant que nous ne sommes pas en intercommunalité (NDLR l'Île d'Yeu est à la fois une commune et un canton). Alors que la fin de mandat approche, nous sommes fiers car beaucoup de choses sont réalisées ou engagées. Notre début de mandat a été consacré à contenir la dette. Nous n'avons pas recouru à l'emprunt pour nous donner de l'air** » expliquait le maire, avant de rappeler que les îles du Ponant bénéficiaient depuis 2017 de la dotation communale insulaire. Celle-ci s'élève à 1,2 M€ par an pour l'Île d'Yeu. « **La dotation insulaire est le résultat d'un combat que j'ai mené quand j'étais jeune maire, afin que l'État reconnaisse les surcoûts liés à l'insularité. Cette dotation nous a donné de l'air. Récemment nous avons eu recours à l'emprunt, mais cela fait partie de la gestion d'une commune. Aujourd'hui notre ratio de désendettement est inférieur à 5 ans, ce qui signifie que nos finances sont saines et qu'elles permettent d'envisager la réalisation de projets**



comme le centre technique municipal, la médiathèque, le front de port ou la mairie ».

À l'issue de cette introduction, les dizaines de personnes qui avaient répondu présent à l'invitation du maire, ont pu rencontrer les élus et employés municipaux, pour échanger avec eux sur les sujets leur tenant à cœur et pour s'infor-

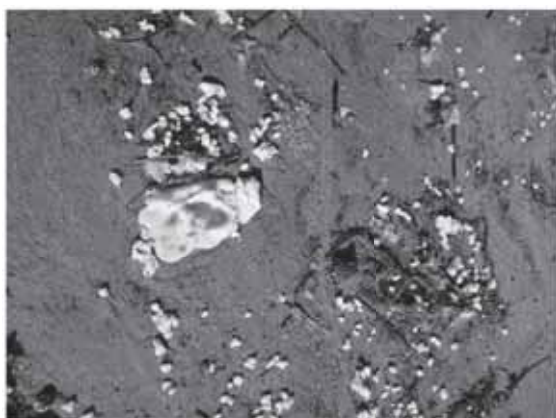
mer sur l'avancement des projets, qui étaient recensés sur les nombreux panneaux thématiques mis en place dans la salle du Casino. Tous ces sujets sont évoqués dans le « bulletin de fin de mandat 2014-2020 » disponible en ligne sur le site internet de la mairie (<http://www.mairie.ile-yeu.fr/publication/>).

VK

Pollution à l'huile de palme sur la côte Nord de l'île

Lundi 22 juillet, des boulettes de couleur blanchâtre ressemblant à de la paraffine minérale liée à un dégazage ont été découvertes sur les plages de la côte Nord de l'Île d'Yeu (du Poiry jusqu'à la Pointe des Corbeaux). Alertés les services municipaux se sont immédiatement rendus sur les lieux pour procéder à leur nettoyage. En parallèle des échantillons de ces boulettes ont été transmis au CEDRE (Centre de documentation, de recherche et d'expérimentations sur les pollutions accidentelles des eaux). L'analyse de ces échantillons a permis de conclure qu'il s'agissait d'huile de palme et non de paraffine. L'huile de palme n'étant pas dangereuse pour l'homme, la baignade n'a pas été interdite sur les sites concernés.

VK



Crédit photos : Annick Groisard



Crédit photos : Annick Groisard



AFFICHEZ-VOUS
 - Marquage adhésif sur tous véhicules
 - Enseignes non électrifiées-PVC-Aluminium
NAUTISME
 - Covering total ou partiel de coque
 - Bandes de flottaison, déco tte marque

Olivier Penard : 06-98-41-85-66 - o.penard@covering-solutions.com



Diagnostics Immobiliers

CERTIFIE Bureau Veritas • Tarif compétitif • Rapports sous 24H
02 51 39 85 48 PRESENT SUR L'ILE DEPUIS 2003
 e-mail : contact@imago-diag.com • site : www.imagodiag.com

BUREAU DE CONTRÔLE AGREE COFRAC

INSPECTION PERIODIQUE
 - Electricité
 - Gaz
 - Engin de levage

Hôtel
 Camping
 Usine
 Etc ...



Dépannage, Formation, Assistance Informatique
06-21-57-05-83

Aloha PC (Alexandre)
 Intervient dans les plus brefs délais!

50% déductibles de vos impôts sur les revenus




06 32 24 07 31
allbox44@gmail.com
 44680 SAINTE PAZANNE

Nantes — Sainte — Fromentine

20 ans d'expérience

LOCATION
 Garde-meubles

A partir de **29€**ttc par mois

www.all-box-location44.com
ACCES 24H/24 - 7J/7



GÉOUEST
 DES EXPERTS POUR DES CONSEILS SUR MESURE

INGÉNIERIE
GÉOMÈTRE-EXPERT
TOPOGRAPHIE

www.geouest.fr

LA ROCHE-SUR-YON
 TÉL. 02 51 37 27 30

LA ROCHELLE
 TÉL. 05 46 27 14 97

OLONNE-SUR-MER
 TÉL. 02 51 23 85 52

MARANS
 TÉL. 05 46 27 14 97

L'ILE-D'YEU
 TÉL. 02 51 37 50 07

COMPAGNIE vendéenne *Au rythme de la mer, le cœur bat plus fort !*

AOÛT 2019 **SEPTEMBRE 2019**

AU DÉPART DE FROMENTINE						AU DÉPART DE L'ÎLE D'YEU					
09h30	14h00	18h00	17h45	18h45	20h15	09h15	12h45	14h45	18h30	17h30	18h00
07h45	10h15	15h15	18h15	18h15	20h30	09h00	10h00	14h00	18h45	18h00	19h30
08h15	10h00	11h00	16h00	16h45	18h30	08h00	08h15	09h30	14h30	15h15	17h15
09h00	10h15	11h45	17h00	18h00	20h30	08h00	08h45	10h15	15h30	16h30	18h15
09h15	10h00	12h30	17h30	18h30	19h45	08h00	08h45	11h15	16h00	17h00	18h45
09h45	11h00	13h45	17h45	18h00	20h00	08h30	09h30	12h30	17h30	18h30	19h00
09h45	11h15	12h30	14h15	18h30	19h15	08h30	09h45	11h00	13h00	17h15	17h45
09h15	11h45	14h30	16h30	18h15	21h00	08h00	09h30	10h30	13h15	15h00	18h00
08h15	09h15	11h45	14h30	16h30	17h30	08h00	10h30	13h15	15h00	18h00	18h45
09h30	10h45	12h30	13h30	15h15	16h15	08h15	09h15	11h00	12h00	13h45	14h45
09h45	11h00	13h45	15h00	(15h45)	16h30	08h30	09h30	12h15	13h30	14h15	15h00
08h30	11h15	14h45	16h45	18h00	19h30	07h45	17h45	18h45			
09h00	12h15	14h45	(15h30)	18h00	20h30	08h15	09h15	11h00	13h00	14h15	18h15
09h00	12h15	15h15	18h00	18h45	20h15	08h15	11h45	14h00	16h45	17h15	19h15
09h15	09h45	13h45	15h00	17h45	18h30	08h00	08h30	12h30	13h45	16h15	18h45
09h00	10h30	15h00	16h00	18h00	20h30	08h15	09h15	13h45	14h45	16h30	19h15
09h30	11h00	11h30	15h45	18h45	20h30	08h15	09h45	14h15	15h30	17h15	19h15
09h00	11h00	11h30	15h45	17h00	18h15	08h15	09h30	10h15	14h15	15h30	17h00
08h30	09h45	11h00	12h15	16h00	16h45	08h30	09h30	11h00	14h45	17h15	18h15
09h45	11h00	14h00	17h00	18h45	19h30	08h30	09h30	12h30	15h45	17h15	18h15
09h00	11h45	13h45	18h00	20h30	20h30	08h30	09h30	10h30	12h30	18h45	19h15
09h45	11h00	12h45	(14h15)	14h45	17h00	08h30	09h30	11h30	(13h00)	13h00	15h30
10h15	11h30	13h00	14h15	(15h00)	15h45	08h45	10h00	11h30	12h45	13h00	14h15
09h45	11h00	13h45	14h45	18h00	20h30	08h45	10h00	11h30	12h45	13h00	14h15
09h45	11h00	13h45	14h45	18h00	20h30	08h45	10h00	11h30	12h45	13h00	14h15
09h15	10h30	11h45	14h15	15h45	17h00	08h45	10h00	11h30	12h45	13h00	14h15
07h45	10h00	11h00	14h15	18h15	17h15	08h45	10h00	11h30	12h45	13h00	14h15
08h00	11h45	14h30	15h45	17h45	20h15	08h45	10h00	11h30	12h45	13h00	14h15
08h30	12h45	15h15	16h30	18h00	20h30	08h45	10h00	11h30	12h45	13h00	14h15
08h30	09h15	14h00	15h45	17h00	18h30	08h45	10h00	11h30	12h45	13h00	14h15
08h15	10h00	15h00	(16h00)	18h00	20h15	08h45	10h00	11h30	12h45	13h00	14h15

() = horaire sous réserve - nous consulter

5 quai de la Mairie à Port Joinville - Site : www.compagnie-vendee.com - Tél. : 02 51 60 14 60
 OFFRE SPECIALE : JUSQU'AU 31 MAI 2019, un PASS'OYA* acheté = un PASS'OYA* OFFERT (* Carte d'abonnement Compagnie Vendéenne)

Les sapeurs-pompiers mobilisés pour 5 départs de feux en 3 jours

Fait plutôt rare et inquiétant, entre le 28 et le 30 juillet, 5 départs de feux de végétation ont été signalés aux pompiers de l'Île d'Yeu. Un dispositif spécifique de prévention a été mis en place par le SDIS à l'Île d'Yeu, pour limiter les départs de feux lorsque la météo présente des risques. Une surveillance accrue est également en vigueur.

5 feux de végétation en 3 jours

Dimanche 28 juillet, 3 départs de feux successifs ont nécessité l'intervention des sapeurs-pompiers. Le premier est survenu au chemin de la Motte. Très limité,

il a pu être éteint par un riverain, mais les pompiers ont procédé à un mouillage de sécurité. Quelques instants plus tard, un autre feu s'est déclaré chemin du Chiron Coutret. Grâce à l'intervention des pompiers, seuls 500 m² de végétation ont été brûlés. Un peu plus tard encore, c'est chemin du Clouzary que les pompiers ont dû se rendre. Sur place, le feu avait également pu être éteint par un riverain. « **Nous avons eu beaucoup de chance qu'il n'y ait pas de vent ce jour-là** » conclut le lieutenant Sébastien Gréco, chef du centre de secours.

Lundi 29 juillet, c'est au chemin du Chiron Rable qu'un feu s'est déclaré. L'alerte a été donnée par le

sémaphore à 17 h 29. « **Lorsque nous sommes arrivés, les gendarmes étaient déjà sur place. Dès notre arrivée nous avons procédé à la reconnaissance des lieux. Le risque portait sur environ 4 000 m² de surface. Nous avons coupé le feu, pour éviter qu'il se propage aux 3 habitations voisines. Une fois le feu éteint, nous avons noyé la zone concernée et sommes restés sur place pour nous assurer que l'incendie ne reprenne pas. Au final 1 500 m² ont été brûlés. L'intervention s'est achevée 21 h 37, mais nous avons encore effectué une ronde de contrôle une heure plus tard** » précise Sébastien Gréco. Pour cette opération 17 sapeurs-pompiers et 2 camions

citerne feu de forêt (CCFF) ont dû être engagés. Il s'agit de véhicules hauts sur roues, très mobiles et particulièrement adaptés aux franchissements.

Mardi 30 juillet à 20 h, les sapeurs-pompiers ont été appelés chemin du Chiron Bonnet. Sur place, ils ont découvert plusieurs petits foyers d'incendie. Tous ont rapidement été éteints, à l'exception du dernier, qui s'est soldé par 500 m² de végétation brûlée. L'intervention des sapeurs-pompiers s'est achevée à 1 h 49. Quelques heures plus tard ils sont revenus sur place pour effectuer une ronde de contrôle.

VK

Quelques conseils de bon sens pour éviter les incendies ou en limiter la portée

- Dans une zone boisée, il ne faut pas jeter de mégot, faire de barbecue ou de feu domestique dans une zone boisée.
- En cas d'incendie dans une zone résidentielle, il faut fermer portes et volets et composer le 18 ou le 112 pour alerter les secours. Il faut autant que possible rester dans une salle d'eau en mettant un linge humide au bas de la porte.
- Il ne faut bien sûr pas sortir dans la fumée...

Quand la SNSM fournit de l'eau aux sapeurs-pompiers...

Mathieu Boutet est à la fois sapeur-pompier volontaire et sauveteur en mer depuis plusieurs années. La succession de départs de feux survenus entre le 28 et le 30 juillet lui a donné l'idée d'un exercice commune entre la SNSM et les sapeurs-pompiers. « **En cas d'interventions successives dans des zones éloignées de points d'eau, il existe un risque que nous nous retrouvions à court d'eau. Par ailleurs, comme la SNSM devait tester la pompe à eau du canot tout temps comme elle le fait régulièrement, cela m'a donné l'idée d'effectuer une manœuvre au cours de laquelle le canot tout temps approvisionnerait en eau de mer les camions d'intervention des pompiers** ». Cette idée a immédiatement plu au lieutenant Sébastien Gréco qui dirige le centre de secours et à Eric Taraud le président de la SNSM de l'Île d'Yeu.

Ils ont donc programmé l'exercice pour le 2 août aux Conches. Vers 18 h, sous le regard à la fois médusé et admiratif des vacanciers qui profitaient



La pression d'eau fournie par le canot s'est avérée importante

de la plage, à l'aide du semi-rigide de la SNSM « Tonton Yves », un tuyau a été mis en place entre le canot tout temps « Président Louis Bernard » qui était en position à quelques centaines de mètres de la plage et l'un des camions d'intervention du centre de secours, qui était stationné derrière la dune située en face du canot. Cet exercice qui était une première à la fois pour les sapeurs-pompiers et pour les sauveteurs en mer, a été une réussite. « **La pression d'eau fournie par le canot est bien plus importante que celle dont nous disposons en pompant nous-mêmes l'eau dans la mer. Il est rassurant de savoir qu'en cas de besoin nous pourrions mettre à profit ce dispositif** » observait le lieutenant Sébastien Gréco, qui a profité de l'occasion pour faire un exercice de circonscription d'incendie avec son équipe d'intervention.



Mise en place du tuyau entre le canot de la SNSM et le camion des pompiers

Viviane Klemm

ÉMARD OPTIQUE



NOUVELLES COLLECTIONS SOLAIRE : Maui Jim - Vuarnet - Rip Curl - Julbo - Clémence et Margaux

ET TOUJOURS :

- Déplacement et services à domicile (sur rendez-vous)
 - Vérification de la vue
- 2ème paire à partir de 1 € (voir conditions en magasin)
 - Prêts de montures sur ordonnance
 - Prise de mesures digitalisées
 - Forfaits petits prix dès 40 €
- Tiers-payant sécurité sociale - Ici toutes les mutuelles remboursent

Du 15 juillet au 25 août

Ouvert du lundi au samedi : 9H30 - 12H00 / 15H00 - 19H00

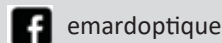
A partir du 26 août

Ouvert du mardi au vendredi : 9H30 - 12H00 / 15H00 - 19H00

Le samedi : 9H30 - 12H00 / 15H00 - 18H00

**OUVERT
TOUTE
L'ANNÉE**

22, rue de la République - Ile d'Yeu - 02 51 58 70 62
www.emard-optique.fr



dyapason
CORRECTION
AUDITIVE

AUDITION BRESSOLLETTE

Etudes et Solutions Prothétiques Adultes et Enfants



**+ de 100 points de Qualité
et de Services Certifiés !**

- Études financières Personnalisées
- GRATUIT: Garantie 4 ans Panne*
- Possibilité Garantie Perte/Vol/Casse

*sous réserve du renvoi du questionnaire satisfaction

Nos Services :

- Vérification et Nettoyage GRATUITS de votre appareillage
- BILAN Auditif non médical GRATUIT
- ESSAIS** dans la vie courante sans engagement
- Présentation des nouvelles technologies

Frédéric BRESSOLLETTE
Audioprothésiste DE
DU Audiologie
DU Audiophonologie de l'Enfant

** (sur prescription médicale)

ROCHE S/YON
17 rue du Mal. Joffre
02 51 36 92 92

CHALLANS
2 Pl. de l'Hôtel de Ville
02 51 55 07 07

L'office du tourisme teste l'accueil itinérant sur la place de la Pylaie

Du 15 juillet au 15 août, l'office de tourisme expérimente l'accueil itinérant. Un petit stand est installé chaque jour sur la place de la Pylaie, où touristes et résidents peuvent trouver de nombreuses informations générales sur l'île entre 8 h 45 et 13 h, puis entre 16 h à 19 h. « Nous avons eu cette idée il y a un moment déjà, car la situation actuelle de l'office du tourisme rue du Marché le rend peu visible des gens de passage. Nous avons choisi de nous installer place de la Pylaie, car avec son nouvel aménagement elle est beaucoup plus accueillante et plus fréquentée qu'auparavant. Nous pensons qu'en étant proches du marché et sur un lieu de passage important, les visiteurs et même les résidents hésitent moins à venir nous voir. Cela permet nous permet aussi de montrer aux commerçants que nous sommes là. Avec notre triporteur et la proximité des loueurs de vélos, nous en profitons aussi pour promouvoir la mobilité douce » explique Anne Le Masson, la directrice de l'office du tourisme.

Des statistiques quotidiennes de fréquentation permettront de réaliser un bilan à l'issue de cette période de test. « Cela nous permettra de savoir si nous devons

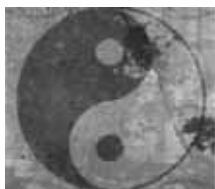


renouveler cette formule d'accueil, la modifier au moyen d'une meilleure signalétique ou d'un autre emplacement par exemple, ou bien encore si nous devons l'arrêter ». Pour l'heure touristes et résidents semblent plutôt satisfaits de l'initiative. « Nous avons beaucoup de passage le matin à partir de 10 h. Les après-midi

sont plus calmes, mais cela nous permet de passer plus de temps avec les visiteurs et de leur demander ce qu'ils pensent de leur séjour sur l'île. C'est très intéressant. Nous avons aussi de bonnes réactions de la part de résidents, qui n'hésitent pas à venir se renseigner, sur le programme des animations par exemple » indique

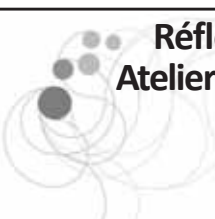
Margaux Anger, qui a été engagée spécialement pour ce test.

VK



MEDECINES DOUCES
REFLEXOLOGIE - MODELAGE THAÏ PIEDS
REIKI - CHROMOPUNCTURE

RENÉE VAN OS
06 75 42 43 22 - 02 51 58 59 62



Réflexologie plantaire à domicile
Ateliers Shutaido : Ma et Ve : 9h-10h
(Citadelle)

Estelle Taraud
06 60 14 33 00
www.estelletaraud.com

NOUVEAU
à l'année sur l'île

Océane Doux
PRATICIENNE EN
HYPNOSE


- ✓ Gestion des addictions : tabac, alcool, alimentation
- ✓ Amélioration de la confiance en soi
- ✓ Agir sur les peurs, les angoisses et phobies
- ✓ Aider au sommeil, à la relaxation

Vous avez des questions sur l'hypnose ?
Toutes les réponses sont sur le site :

www.oceanedoux.com

Tel. : 06.59.74.58.73

Benedicte Bourel
Maître enseignante Reiki et Lahochi
 Êtes-vous stressé, fatigué, avez besoin d'un moment de détente pour faire le plein d'énergie?
 Offrez-vous une séance énergétique pour améliorer votre bien être physique, émotionnel et psychologique.
 Nettoyage énergétique de lieux.



Rdv : 06 64 91 43 43 - <http://www.benedicte-reiki.fr>

Duo Beauté
 Coiffure - Esthétique - A domicile
 Facebook : Duo Beauté - 06 86 98 54 63 - Elodie ROUET



Le P'tit Salon de Séverine
 Coiffure Mixte

206 ROUTE DES SAPINS - 85 350 ILE D'YEU ☎ 02.51.26.86.03
 ✉ LEPTITLONDSEVERINE@OUTLOOK.FR

Entre Parenthèses
 INSTITUT & SPA

LES BONNES AFFAIRES DE L'ÉTÉ SONT DE RETOUR !!!
 CHEZ PAYOT ET DECLÉOR

Dans la limite des stocks disponibles

JACUZZI - SAUNA - HAMMAM

Massages bien-être:
 Californien/suédois - Ayurvédique - Pierres chaudes -
 Réflexologie Plantaire Thaï - Massage du visage Kobido -
 Soins LPG visage et corps

- Soins du visage et du corps - Épilation -
 Mains et Pieds - Epilation à la lumière Pulsée

Du lundi au samedi de 9H00 à 19H00
 Fermé le Dimanche et jours fériés

contact@entreparentheses-yeu.com
 11 Bis rue des Quais
 85 350 l'île d'Yeu

02 51 58 40 80
www.entreparentheses-yeu.com

DECLÉOR INSTITUT DE BEAUTÉ ILE D'YEU HAMMAM-SAUNA-JACUZZI PAYOT

NOUVEAU



La boutique de Ludy
 MODE ÉTHIQUE & BEAUTÉ BIO
 STYLISTE ONGULAIRE

13 RUE DU COIN DU CHAT - PORT-JOINVILLE
 PRISE DE RENDEZ-VOUS : 06.51.67.37.34

RETROUVEZ LA BOUTIQUE DE LUDY
 AU MARCHÉ DE SAINT-SAUVEUR
 À PARTIR DU 12 JUILLET !

OUVERT À L'ANNÉE - LA BOUTIQUE DE LUDY



« PAR NATURE »
 un Concept dans l'air du Temps vous propose dans un nouvel Espace Bio et Naturel, des produits à la pointe de la recherche dans le domaine de la Micronutrition, des gammes Cosmétiques parmi les plus innovantes, ainsi qu'une ligne d'articles pour bébé, respectueuse de leur Confort et de leur Santé.

OUVERT DU LUNDI AU SAMEDI : 9H30 - 13H / 15H30 - 20H

Rue du Nord (Parking Super U)
 Tél. 02 28 11 67 79





Fauteuils « Tiralos »



Dans sa démarche de mise en accessibilité, la commune met à disposition des administrés **deux fauteuils tiralos** qu'elle vient d'acquérir, afin de permettre aux familles et aux groupes, de proposer la baignade aux personnes à mobilité réduite. Cette mise à disposition se fait en toute autonomie et sans aucun accompagnement de personnel communal.

La mise à disposition des fauteuils tiralos est gratuite (une caution de 500€ est demandée) et réalisée par les agents du camping municipal, sur simple réservation sur l'adresse mail camping@ile-yeu.fr ou par téléphone au 02.51.58.34.20.

En parallèle, l'association HandiYeu propose d'accompagner la baignade à l'aide de ces fauteuils, pour en savoir plus consultez leur page facebook : www.facebook.com/HandiYeu.asso/

Rentrée scolaire 2019

Les inscriptions au transport maritime s'effectuent au Service Enfance Jeunesse, à St-Sauveur, **jusqu'au 31 octobre pour les étudiants.**

Un formulaire* est à remplir obligatoirement. Il devra être accompagné d'une photo d'identité.

Pour tous renseignements, contacter le Service Enfance Jeunesse au 02-28-12-91-22 ou jeunesse@ile-yeu.fr.

*Téléchargeable sur le site de la mairie : [dossier transport scolaire](#)

Infos du service environnement

Changement de dotation de bac

Tout élément susceptible d'entraîner une mise à jour du compte usager (déménagement, changement du nombre de personnes composant le foyer : naissance, départ, décès, différent mode de garde, etc.) doit être signalé auprès du service environnement, 22 rue de la Victoire.

Déménagement /emménagement

Toute personne déménageant sur l'île est tenue de le signaler au service environnement.

Toute personne qui emménage sur l'île (nouvel arrivant) doit se faire connaître auprès de la commune en communiquant les éléments nécessaires à l'ouverture de son compte (mise à disposition d'un bac et la mise à disposition de la carte d'accès aux déchèteries).

Ventes du service environnement

Inscription obligatoire au préalable au service environnement

- Compost : 15 et 26 août de 9h00 à 11h45 (5€ la tonne),
- Terre végétale mélangée au compost : 19 août (35€ la tonne),
- Souches broyées : du mardi au samedi de 9h30 à 11h45 (26€ le stère),
- Composteurs à 25 euros et bioseau à 6€.

Rappel :

Le bac à couvercle bleu sert à la collecte des ordures ménagères uniquement et le bac à couvercle vert ou jaune aux emballages en vrac.

Le calendrier des jours de collecte est téléchargeable sur le site www.dechets.ile-yeu.fr et est disponible au service environnement.

Animations du CCAS

Café-Jeux pour les seniors

Les cafés-Jeux reprennent le vendredi 6 septembre, de 15h à 17h30. Rejoignez-nous pour découvrir de nouveaux jeux de société avec l'association Mille Sabords à la salle 3 de la Citadelle - Gratuit



Ateliers Bien-Etre pour seniors

Un cycle de 6 ateliers pour se sentir mieux, se réconcilier avec son image, s'accepter et apprendre à se détendre après 60 ans.

Participez à des ateliers sophrologie, conseil en image et esthétique, les 5, 12, 13 et 17 septembre,

A la salle 3 de la Citadelle.

2€ pour un atelier, 8€ pour le cycle de 6 ateliers

Tous les renseignements (horaires, nombre de places) vous seront fournis sur simple appel au CCAS au 02.28.12.91.35.

Camion « OKLM »

Tous les lundis – mercredis – vendredis de 20h à 1h30 sur le quai Canada jusqu'au 23 août 2019.

Faites une pause à l'écart de l'animation du port pour boire un café, s'informer, se détendre, discuter avec des professionnels.



Festival « Variations »

Samedi 14 et dimanche 15 septembre 2019

Ce festival nantais consacré aux musiques pour piano et claviers.

Avec : Claire M Singer, Célimène Daudet, La Récré, Efrim Manuel Manuck et Kevin Doria, Odei, DJ Pireur de la Mame, Thomas Bloch et Pauline Haas.

www.mairie.ile-yeu.fr

Festival Variations

musiques pour piano et claviers, à l'île d'Yeu





RUE NEPTUNE 85350 ILE D'YEU - Tél. 02 51 58 51 90

PREPAREZ VOTRE HIVER ... CONSOMMABLES CHAUFFAGE

Palettes bois de chauffage

(chêne - charme - hêtre)

Palette en 33 cm - 1,7 stères (1,2m) - 259 €

Palette en 50 cm - 1,5 stères (1,2m) - 229 €



Bois de chauffage

(chêne - charme - hêtre)



Bûchettes
d'allumage



Filet
de bûches

Bûches de bois densifié

Pellets



DU LUNDI AU SAMEDI DE 9H00 A 12H30 ET DE 15H00 A 18H30

FERME LE DIMANCHE ET JOURS FERIES

Twirling

Encore de belles performances en 2019

Cette année encore, l'Association Islaise Danse Twirling s'est fait remarquer par ses bonnes performances lors des compétitions officielles de National 1, 2 et 3, qui se sont déroulées de janvier à juin 2019 dans la France entière. 33 twirleurs en solo, 6 en duo et 5 équipes, soit 45 jeunes représentaient les couleurs de l'Île d'Yeu, sous le regard attentif de leurs 12 entraîneurs. Par ailleurs, 11 jeunes de 4 à 11 ans ont également rejoint l'association pour s'initier à la danse twirling, ce qui porte à 56 le nombre de twirleurs à l'Île d'Yeu.

LES RESULTATS DES CHAMPIONNATS DE FRANCE DE 2019

Nationale 3 : 8 solos, 3 duos et 2 équipes en demi-finale

En finale :

- En solo benjamin : 6^e place pour Louis Conan
- En solo cadette : titre de vice-championne de France pour Malika Arnaud
- En duo junior : 3^e place pour Camille Bessonnet et Manon Conan
- Équipe junior : titre de championnes de France 2019 pour Alisone Gautier, Clémence Taraud, Malika Arnaud, Manon Conan, Camille Bessonnet, Christale Plessis, Ilona Naud et Ambre Thibaud

Nationale 2 : 4 solos et 1 équipe en demi-finale

Nationale 1 : 2 solos et 1 équipe en demi-finale

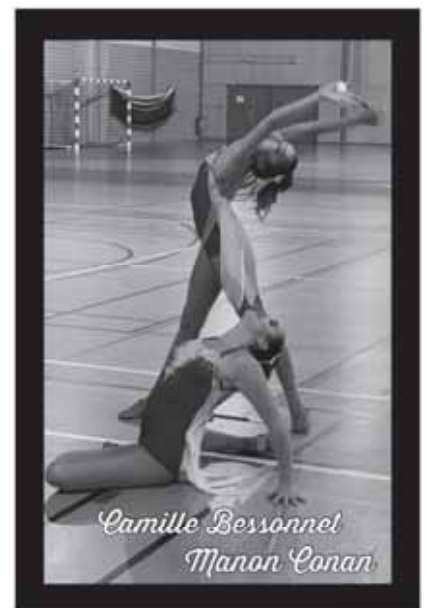
En finale :

Solo sénior : 4^e place pour Valentine Fradet

Solo élite : 9^e place pour Romain Gaborit

« Ces bons résultats n'auraient guère été possibles sans le concours des donateurs, qui nous permettent de faire face aux dépenses engendrées à l'occasion de ces nombreux déplacements. Nous leur en sommes extrêmement reconnaissants, car l'insularité nous oblige à prendre en charge des coûts supplémentaires comme les billets de bateau, les frais de transport et d'hébergement dans les différentes villes de compétition. Nous devons bien sûr aussi financer les tenues de nos athlètes, qui doivent être en accord avec les thèmes choisis pour les différentes chorégraphies » indiquent Nathalie Noury et Sandrine Groisard, qui sont attentives au moindre détail d'organisation. Par ailleurs, pour se donner toutes les chances de continuer à progresser en 2020, le club fera une nouvelle fois appel à Charlène Gouionnet, une athlète de renom dans cette discipline. Cet entraîneur qui apportait déjà ses conseils pour une partie des équipes en compétition, le fera pour toutes les équipes à compter de la rentrée. « Elle montera les chorégraphies de 2020 et conseillera nos entraîneurs » précisent Nathalie Noury et Sandrine Groisard. Car l'année 2019 à peine finie, l'association a déjà entamé la préparation en vue des compétitions de 2020.

VK



eureka
ma maison



**Quincaillerie
Droguerie Cosca**

Place "La Pylaie" - Ile d'Yeu
Tél. 02 51 58 30 38

COMMANDEZ EN LIGNE
24H/24
www.eureka-liledyeu.fr

Clés

Nous reproduisons
toutes vos clés :
**Habitat - Automobile
Sécurité ...**

ASTRAL - SIGMA
2 MACHINES A TEINTER POUR MIEUX VOUS SERVIR
NOUS CREONS LA COULEUR QU'IL VOUS FAUT !



**MAGASIN OUVERT AUX PARTICULIERS
ET PROFESSIONNELS**

PEINTURE PROFESSIONNELLE
DE FABRICATION FRANÇAISE



Venez découvrir toutes les gammes
de peintures ainsi qu'une multitude
de teintes qui habilleront votre habitat
Intérieur extérieur du sol au plafond

NOUVEAU :

- Large collection de stores intérieurs
- Gamme marine (antifouling, topcafe, laque, etc ...)

Collections de revêtements sol et mur

Location : échafaudage - nettoyeur haute pression
Pulvérisateur antimousse avec batterie

LIVRAISON GRATUITE

Chèques CAD'OYA acceptés

9 rue Calypso
85350 L'ILE D'YEU
02 51 58 73 53
comptoir.deco.yeu@gmail.com

HORAIRES D'OUVERTURE
(JUSQU'AU 31 AOUT 2019) :
8H15 - 12H15 / 14H30 - 18H30
(fermé le samedi après-midi,
dimanches et jours fériés)

Siret N° 82855199400019

BRICO **MARCHÉ**

Pouvoir tout faire Moins cher

RUE DES ARTISANS (à côté de la déchetterie) - CHALLANS

LIVRAISON PELLETS ET BOIS DE CHAUFFAGE

A partir de 2 palettes de pellets (Soit 144 sacs à 4,20 € pièce)

ou A partir de 2 palettes de bois de chauffage
(chêne, charme, hêtre) coupé en 50cm
(soit 1 stère par palette à 89,95€ la palette)

vos Bricomarché vous offre la livraison
jusqu'à l'embarcadère de Fromentine.

LIVRAISON POSSIBLE
A L'EMBARCADERE
DE FROMENTINE
OU PAR LA POSTE

NOUVEAUX HORAIRES
MAGASIN : DE 9H À 12H30 ET DE 14H À 19H
BÂTI : DE 7H30 À 12H30 ET DE 14H À 19H

2 fois
+

**DE SURFACE 7200 M²
DE CHOIX
DE NOUVEAUTÉS**

BÂTI COUVERT

Les Pen Duick d'Éric Tabarly en escale à l'Île d'Yeu

Vendredi 19 juillet en fin d'après-midi, le port était noir de monde pour accueillir les mythiques voiliers d'Éric Tabarly - Pen Duick, Pen Duick II, III et V - venus faire escale à l'Île d'Yeu le temps d'un week-end. Cette visite avait été orchestrée par l'Association Eric Tabarly, qui s'est donné pour objectif d'entretenir les 5 Pen Duick toujours existants (N.D.L.R. en 1969 Pen Duick IV a été racheté par le skipper Alain Colas qui l'a rebaptisé Manureva), de les faire naviguer et de perpétuer l'image et l'esprit du grand navigateur. « **Chaque fois que l'un des Pen Duick s'arrête à l'Île d'Yeu, il reçoit un excellent accueil, ce qui n'est pas le cas partout. C'est pourquoi nous avons eu envie de passer quelques jours sur l'île avec les Pen Duick I, II, III et V** » expliquait Jean Guillard, l'un des membres du conseil d'administration de l'association.

Les Pen Duick, des voiliers d'exception

Avec leur magnifique grément, leur ligne élancée et leur coque noire, sauf pour Pen Duick IV qui est de couleur aluminium, ces voiliers mythiques ne passaient pas inaperçus à

l'Île d'Yeu. Que ce soit samedi ou dimanche, curieux et passionnés de voile se sont pressés au bassin à flot pour visiter le II et le III. « **Éric Tabarly n'a eu de cesse de peaufiner ce voilier qui est devenu son bateau familial et qui l'a suivi tout au long de sa vie. Il vient de faire l'objet d'une importante rénovation financée par la famille Tabarly. Avec son pont et son intérieur en bois, il reste très fragile, c'est pourquoi nous ne le faisons pas visiter. Pen Duick V est quant à lui trop petit (NDLR il ne mesure que 10 m) pour que nous le fassions visiter** » précisait Jean-Pierre Couteleau, le président de l'association.

Des voiliers sur mesure conçus par Eric Tabarly

Pen Duick a accompagné Eric Tabarly tout au long de sa vie. En 1952, alors qu'il n'avait que 21 ans, il l'a racheté à son père qui l'avait lui-même acheté à une famille nantaise en 1938. Eric Tabarly a participé à ses premières régates sur Pen Duick, mais c'est en remportant la Transat anglaise en 1964 à bord de Pen Duick II, que le skipper est entré dans la légende. « **À l'exception de Pen Duick qui a été**



dessiné par l'architecte William Fiffe et construit en 1898, Eric Tabarly a conçu lui-même les autres Pen Duick de manière à avoir des bateaux parfaitement adaptés aux courses qu'il souhaitait remporter ». Avec Pen Duick III, il a conçu un voilier adapté au règlement de jauge du RORC (Royal Ocean Racing Club), qui arbitrait les différentes courses anglaises en équipage. Pen Duick V qui a été créé pour rempor-

ter la Transpacifique en solitaire, est considéré comme l'ancêtre des 60 pieds open et comporte le premier système de ballasts jamais installé sur un voilier de course. Pen Duick VI fut quant à lui conçu pour les courses régies par les règles de jauge IOR (International Offshore Rule), et notamment la Whitbread qui fut la première course autour du monde en équipage.

VK

Pourquoi il est important de soutenir l'Association Eric Tabarly

De son vivant, Éric Tabarly avait déjà pensé à créer une association pour maintenir ses bateaux en état, mais c'est finalement après sa disparition qu'elle a été créée par son ami Gérard Petipas, le navigateur attitré des Pen Duick et Jacqueline Tabarly son épouse. L'Association Éric Tabarly assure l'entretien des 5 Pen Duick. Elle gère directement Pen Duick (le premier du nom), le III et le VI, qui appartiennent à Jacqueline et Marie Tabarly. Pen Duick II appartient à l'École Nationale de Voile et des Sports Nautiques, alors que Pen Duick V appartient au Musée National de la Marine. Pour financer ses actions, l'association bénéficie du soutien de la Banque Populaire et compte sur les adhésions de ses membres. « **Nous avons plus de 800 adhérents, mais il nous en faut davantage encore, car depuis sa création, l'association a dépensé plus de 3 millions d'euros pour entretenir les 5 bateaux** ». La cotisation est fixée à 40 € pour les adultes et à 25 € pour les moins de 25 ans, sachant que les adhérents ont la possibilité de naviguer à bord des Pen Duick lors de convois, par exemple, moyennant une petite participation aux frais de voyage (entre 30 et 40 € par jour). « **Ce sont toujours des moments inoubliables, car ces voiliers (sauf le premier du nom) ont totalement été conçus par Eric Tabarly, qui était très en avance sur son temps. Ils n'ont pas changé depuis le temps où Eric Tabarly les utilisait** ». L'association fait naviguer ses voiliers d'avril à octobre. « **Ils participent à diverses manifestations et régates. Il nous arrive aussi de les réunir pour faire découvrir au public ces voiliers mythiques qui font partie du patrimoine maritime français** ».



NOUVEAU

Le Safran de l'île d'Yeu

Un produit d'exception sur un lieu d'exception

Safran pistils entiers, gelées de fruits,
conserves de poissons, biscuits sucrés & salés ...

VENTE EN DIRECT DU PRODUCTEUR
tous les jours d'été sur le marché du Port

... et disponible à l'année

A LA FERME D'ÉMILIE - Chemin de la Messe - Ker Poiraud
(aux dates et heures d'ouverture de la boutique)

A LA BERGERIE - 1, chemin de la Bergerie (le mardi soir de 16h30 à 19h)

... Retrouvez Le Safran au marché paysan chaque vendredi soir
de 18h à 20h à La Ferme d'Emilie

sur rendez-vous auprès du producteur au :
06 41 72 32 69 - mail : le-puil.gilles@orange.fr



LA FERME DU COQ A L'ÂNE

VENTE DIRECTE de POULETS FERMIERS
poulets élevés à l'île d'Yeu (Réservation conseillée)

Visites pédagogiques des animaux de la ferme
(alpaga, cochon, basse-cour ...)

Location de chèvres pour éco-pâturage / Location de poules pondeuses

Réservations, commandes, renseignements auprès de la productrice :

Lionelle 06 74 17 64 74

Ker Bossy, rue de ker doucet



... & retrouvez les produits chaque vendredi de 18 à 20h
au marché paysan à la Ferme d'Emilie, chemin de la Messe - Ker Poiraud



Boutique de la Ferme

Du lundi au samedi 11h30 - 14h / 16h30 - 20h

Lundi 12 août : Shaun le Mouton avec Oya Films

Jeudi 19 août : concert jazz

Ven. 23 août : concert Transatlantic connexion

Marché paysan chaque vendredi
de 18h à 20h

Visites de la ferme, ateliers et transhumance
sur inscription

Plus d'informations sur

www.lafermedemilie.fr

Réservation : sagemilie@hotmail.com

Chemin de la Messe - Ker Poiraud

Ouverture
1er juillet 2019



BISCUITERIE ARTISANALE

Rue de la République - Ile d'Yeu



Biscuits - Gâteaux - Confitures - Produits régionaux
Min-Min, spécialité de caramel aux pruneaux

SUPER U

HORAIRES D'ÉTÉ
Jusqu'au 25 août

du Lundi au Samedi :

JOURNÉE CONTINUE de 9h00 à 20h00

Dimanche matin : 9h30 à 12h30

Votre supermarché sera ouvert jeudi 15 août de 9h00 à 13h00

LIVRAISON A DOMICILE

Service photos et cabine e-photo agréé ANTS

Rue du Nord (100 m après La Poste) - 02 51 58 36 35



HORAIRES D'ÉTÉ JUSQU'AU 25 AOUT

Lundi au Samedi : 9h00 - 20h00

Dimanche : 9h30 - 12h30

Ouvert Jeudi 15 août de 9h00 à 12h30

RAYON BIO VRAC

MACHINE A JUS D'ORANGE

PHOTO IDENTITÉ

AGRÉÉ PERMIS DE CONDUIRE ANTS

GRAND CHOIX
DE CHARCUTERIE ARTISANALE VENDEENNE
AU RAYON CHARCUTERIE

ANIMATION DANS LE RAYON LIQUIDES
SAMEDI 17 AOUT



Borne de
développement
numérique
& cabine photo

POINT CHAUD
BOULANGERIE

31 rue Calypso - Port Joinville - 02 51 58 57 16

RÔTISSERIE DE L'ÎLE

— MARCHÉ DE PORT JOINVILLE —

**Poulet fermier de Challans
Echine de porc aux herbes
Travers de porc - Ratatouille
Paella - Couscous**

RENSEIGNEMENTS & COMMANDES

06 31 19 98 84



Rôtisserie de l'Île

LE MILLE PÂTES

PIZZAS · TAPAS

**NOUVEAUTE
PIZZA DU MOIS**

taille uni que

LES PIZZAS BASE TOMATE

TOUTES PRÉPARÉES AVEC PULPE DE TOMATE, EMMENTAL, MOZZARELLA & ORIGAN

MARGUERITE / origan emmental, mozzarella, origan	7.50 €
NIHO / jambon	8.00 €
REINE / champignons, jambon, œuf	9.00 €
3 FROMAGES / chèvre, crème de roquefort, mozzarella	9.00 €
ROLO / champignons, viande hachée, sauce bolo, ail, herbes de provence	9.00 €
PRYSANNE / oignons, artichon, olives noires	9.00 €
MILLE PÂTES / porcini, auberges, oignons, viande hachée, crème de roquefort, olives, ail	9.50 €
SPECIAL BARMAN / oignons, viande hachée, chèvre, œuf, ail, épices	10.00 €
TI-BIEUF / jambon, mozzarella, oignons, viande hachée, crème de roquefort, œuf, ail	10.00 €
SICILIENNE / chorizo, olives noires	9.50 €
VÉGÉTARIENNE / porcini, auberges, oignons, champignons, olives noires, ail	9.50 €
SPRINGFIELD / porcini, auberges, oignons, champignons, tomates fraîches, tomates confites, herbes fraîches, olives noires	12.50 €
NAPOLITAINNE / anchois, mozzarella, olives noires	9.00 €
VERA NAPOLETANA / tomates fraîches, mozzarella, olives noires, basilic	12.50 €
SALMON / champignons, saumon, crème fraîche	9.50 €
ALOMA / jambon, tomates fraîches, huile de truffe	12.50 €
RINE / champignons, jambon, crème fraîche, épices indiennes	12.50 €
ESPECIALE / tomates confites, porcini, auberges, ail de roquefort à l'huile de truffe, jambon de parme AOC, parmesan	12.50 €
POISSONS QUI FUMENT / porcini, tomates fraîches, artichon, anchois, olives noires, oignons, tomates fraîches, herbes fraîches	12.50 €

LES PIZZAS BASE CRÈME FRAÎCHE

TOUTES PRÉPARÉES AVEC EMMENTAL, MOZZARELLA

LIBANAISE / herbes de provence	8.50 €
PRINCESSE / champignons, jambon, œuf, origan	9.00 €
FLAMANDE / oignons, artichon, herbes de provence	9.00 €
OURS BRUN / oignons, artichon, chèvre, œuf, origan, épices	10.00 €
NORVÉGIENNE / champignons, oignons, saumon, origan	12.50 €
TI-SIRÈNE / champignons, saumon, thon frais mariné à la coriandre ou thon fumé, origan	12.50 €
THOH THOH / thon au fumé, sauce moutarde, origan	12.50 €
GYVAÏENNE / chèvre, œuf, parmesan, couronnes, jambon de parme AOC, oignons	12.50 €

*Séjour anticipé (Déliv. à emporter)

Service sur place ou à emporter. 02 51 58 79 79

Ouvert du mardi au dimanche Midi et soir

Le mille pâtes you 9 Place de la Norvège 85350 Ile d'Yeu



Pâtisserie - Salon de thé GATO SUR L'O

(vue sur la mer)

Pâtisseries fines, macarons, viennoiseries, gâteaux secs ...

Réceptions, mariages, anniversaires, baptêmes confiez nous la réalisation de vos desserts !

Toutes nos pâtisseries, viennoiseries, chocolats sont garantis « Fait maison »



Glaces « maison » réalisées sur place par Guillaume
Possibilité bacs 1/2 litre ou litre à emporter (sur commande)

Betty et Guillaume vous accueillent tous les jours de 8h à 19h (fermé le lundi hors vacances)

13 quai de la Mairie

Tél. 09 51 37 87 39

mail : bettyraballand85@gmail.com

Site : patisserie-iledyeugatosurlo.123siteweb.fr



PIZZAS À EMPORTER

Oya Pizza

A découvrir au magasin : sandwichs, tacos, frites,...



QUAI CARNOT - L'ÎLE D'YEU
02 51 59 68 53

Suivez-nous sur OYA PIZZA YEU

Retrouvez La Gazette Annonces sur internet
www.gazette-iledyeu.fr



LA ROYALE

SUR LE MARCHÉ TOUS LES MATINS

MECHOUIS (Tarif dégressif)

Location seule - Fourniture / découpe de viande
Légumes prêt à cuire



Réceptions entre amis
Mariage
Communion
Evènement sportif ...



VIANDE FERMIERE DE PLEIN AIR DE VENDEE LABEL ROUGE

• CAISSETTE FAMILIALE de viande crue

1 filet mignon,
6 chipolatas,
4 tranches de poitrine,
4 côtes échine,
1kg de rôti dans le filet,
1 rouelle à rôtir,
4 crépinettes.
58€00 l'ensemble
(5 kg minimum)
25% d'économie réalisée

• CAISSETTE ESTIVALE à griller

4 saucisses au Muscadet,
6 chipolatas,
4 tranches de poitrine,
4 merguez,
4 saucisses aux herbes,
4 saucisses basques
6 travers marinés
40€00 l'ensemble
(32 Grillades)
25% d'économie réalisée

POUR PASSER COMMANDE :

Avant le mercredi midi (par mail, téléphone, au marché).

Retrait à partir de vendredi

Conditionnement sous vide selon votre envie, majoration 0.50 € par paquet

07 50 58 04 61 • sarllaroyale@hotmail.fr

www.facebook.com/laroyaleyeu



LA ROYALE

SUR LE MARCHÉ TOUS LES MATINS

TRAITEUR DE RÉCEPTION

Du sur Mesure
pour votre mariage, anniversaire,
brunch, cocktail.....

Ou voulez, Quand vous voulez
et Ce que vous voulez !

Rencontrer et échanger avec Ophélie.
Comptez sur Ludovic et son équipe
pour la réussite culinaire
de votre événement.

Demandez notre brochure !

07 50 58 04 61

sarllaroyale@hotmail.fr

www.facebook.com/laroyaleyeu



Saveurs Islaises

Traiteur de la mer
Conserverie artisanale



5, rue de la Plage - Tél. 02 28 11 49 98

• Chaque semaine nous vous proposons
de nouvelles recettes de poissons cuisinés,
accras de morue, seiches au chorizo,
encornets au cognac, ...

• Plats à emporter :

Paella, choucroute de la mer, tajine de seiches,
bourguignon de thon, lotte aux petits légumes ...

• Assortiments de cuillères et
verrines cocktails pour vos apéritifs

• Conserverie et poissons fumés variés...

• Moules, langoustines,
crevettes, huîtres ...

Retrouvez également nos produits
sur le marché de Port Joinville

Nos infos sur facebook :
<https://facebook.com/Saveurs-Islaises>

GRAND CHOIX DE POISSONS FRAIS

Facilitez-vous la vie en faisant nettoyer vos poissons
à votre guise. Vous n'aurez ensuite plus qu'à les cuire !

Découvrez sans attendre nos **SPÉCIALITÉS ISLAISES !**
Thon fumé, rillettes de thon...

PLATEAUX DE FRUITS DE MER ET CUISSONS DE CRUSTACÉS

(sur commande)

BONS CADEAUX pour les fêtes,
anniversaires... de la valeur de votre choix.
Et si vous faisiez plaisir avec originalité ?!

**NOUVEAU !
RÈGLEMENTS
PAR CB À
DISTANCE**



& TICKETS RESTAURANT
CHÈQUES CAD'UYA ACCEPTÉS

PORT-JOINVILLE

☎ 02 51 58 53 88

SUPER U

☎ 02 51 26 00 63

SAINT-SAUVEUR

☎ 02 51 58 50 13

Suivez l'actualité de la poissonnerie sur notre page

POISSONNERIE.HENNEQUIN @ ORANGE.FR

Voile

Pen Duick invité d'honneur à la Homard Cup du CP Yeu

Pour sa première Homard Cup - qui n'est autre que la Régate des Lampions rebaptisée car elle ne se court plus de nuit - le Club des plaisanciers de l'île d'Yeu (CP Yeu) avait parmi ses concurrents un hôte de prestige et de renom. Pen Duick, le premier du nom, s'est aligné sur la ligne de départ au milieu des autres voiliers de la course. Une participation purement honorifique, car le mythique voilier de Bernard Tabarly régata habituellement dans la catégorie des bateaux classiques.

Durant la première partie des 9 milles reliant Mayence, la Sablaire, les moules, Mayence et enfin la Sablaire, les concurrents ont dû guetter la moindre risée et faire preuve de beaucoup de tactique, car le vent était particulièrement irrégulier. Mais la fin du parcours s'est avérée bien plus agréable et sportive, car le vent a fini par flirter avec les 10 nœuds, pour le plus grand bonheur des régatiers. Le plaisir des yeux était aussi au rendez-vous en cette belle journée du 21 juillet, grâce au spectacle offert par Pen Duick avec son magnifique grément.

La course a été remportée par Colibri de Noël Trichet (CP Yeu), suivi de Salicorne skipité par Christophe Robert (CNHR) et Noix de coco 2 skipité par Alain Delord (YC Crouesty Arzon). La remise des prix s'est déroulée au Petit Phare des Mariés, le QG du Club des Plaisanciers de l'île d'Yeu, qui en a profité pour échanger sa flamme avec celle de l'Association Éric Tabarly. Quant aux vainqueurs de la course, ils se sont vu remettre un bon pour des homards vivants.

VK



Pen Duick toutes voiles dehors a participé à la Homard Cup



L'équipage vainqueur de Colibri

CAFÉ COTON

COLLECTION ÉTÉ 2019

CHEMISES EN LIN, VOILE,
MAILLOTS DE BAINS
CHAUSSURES "RIVIERA"

17 RUE GABRIEL GUIST'HAU (rue de l'église) - PORT JOINVILLE
cafecotonyeu@orange.fr - Tél. 02 28 11 21 07

VENT D'OUEST



SUR LE PORT - OUVERT TOUS LES JOURS : 9H30 - 20H

MEUBLES RAD'YEU

Elisabeth ROUET

À L'ETAGE
DU MAGASIN
DE CUISINES
VILLARBU

NOUVELLES COLLECTIONS

LITERIE
MEUBLES
SALON
DECO
MOBILIER DE JARDIN ...

OUVERT DU LUNDI AU SAMEDI
de 9H30 à 12H00 et de 15H00 à 19H00
(Fermé dimanches et jours fériés)

Rue du Nord 85350 Ile d'Yeu
Tél. 02 51 26 52 17

Solderie
Le Bric



Maison Déco
Loisirs Cadeaux

Brac

Sur 100 m² tout pour la maison

OUVERT
TOUTE
L'ANNEE

OUVERT EN CONTINU
DU LUNDI AU SAMEDI DE 9H30 A 19H
DIMANCHE ET JOURS FERIES
DE 10H A 13H

Jeux / jouets - Décoration - Cadeaux
Vaisselle - Salle de bain - Draps - Rideaux / tringles
Toiles cirées enduites - Animalerie - Lampes ...

Venez découvrir nos nouveautés

- Parasols de terrasse, pied béton, toile d'ombrage
 - Tout pour la plage / camping
- Un rayon vaisselle et nappes jetables pour faire la fête en couleurs ...
- Gros pots de fleurs plastique ...

114 rue Pierre Henry
KER CHALON
Tél. 02 28 11 61 41


CARTE DE FIDÉLITÉ
-20% au 10ème achat

Chèque **CAD'OYA**



L'association des artisans créateurs
de La Fabrique vous accueille

Du lundi au samedi
10h - 12h30 / 15h30 - 19h

14 rue des Usines à Port-Joinville
www.lafabriqueyeu.com 
02 51 26 56 79

*Venez vite découvrir
nos nouvelles collections
dans vos magasins*

L'île aux Cadeaux

Sur plus de 150 m², le plus grand choix
de cadeaux et d'articles de décoration
de tous les styles à tous les prix :
Objets, luminaire, textile, vaisselle, senteurs,
art floral, petits meubles, rayon abat-jour,
cadeaux de naissance.

rue du Nord (entre La Poste et Super U)
Tél. 02 51 58 73 70

OUVERT DU LUNDI AU SAMEDI : 9H30 - 13H / 15H - 19H30
LE DIMANCHE : 10H30 à 13H

Bains de Mer

Cadeaux, souvenirs, décoration marine,
tee-shirts Ile d'Yeu, foutas "Simone et Georges"
Kikoy "Simone et Georges",
sacs "Reisenthal" et autres, chapeaux, lunettes.

"Quai Carnot" sur le port
(à côté de la Poissonnerie Hennequin)
Tél. 02 28 11 49 44

OUVERT TOUS LES JOURS
de 9H30 à 19H30 (JOURNÉE CONTINUE)

Festival Swing à Yeu : les 16 et 17 août

Des grands classiques de jazz, de la soul et un hommage à Louis Prima et Walt Disney

Pour sa 7^e édition qui se déroulera vendredi 16 et samedi 17 août au Casino, Swing à Yeu propose 2 soirées de jazz avec des formations qui n'ont jamais joué ensemble à l'île d'Yeu. « **Nous avons envie de faire découvrir d'autres artistes cette année** » précise Philippe de Brémond d'Ars. La mise en scène sera assurée par Nicolas Thébaud alias Nico pour les éclairages, Eddie Taraud pour la sonorisation et Olivier Gadal au vidéo projecteur avec transmission en direct d'images sur l'écran de la scène. Comme les années passées, pour une ambiance cosy la salle sera agencée façon Cotton Club, avec un espace salon et une piste de danse. Au bar, il sera bien sûr possible de trouver des boissons et de quoi grignoter.

Le programme de Swing à Yeu

- **Vendredi 16 août**, l'ambiance de la soirée rappellera celle des caves à jazz de Saint-Germain, avec la formation « Swing and Blues Jazz Sextet », au sein duquel on retrouvera Eric Luter à la trompette et Jean-Paul Hebling à la batterie. Ils interpréteront de grands classiques du jazz et seront accompagnés par la chanteuse Celia, dont le timbre de voix se marie parfaitement avec les airs de jazz soul and funk qu'elle interprète avec beaucoup de talent.

- **Samedi 17 août**, avec ses 9 musiciens parmi lesquels le tromboniste Patrick Bacqueville, la formation « Louis Prima Forever » proposera une Grande revue jazz. Elle mettra bien sûr à l'honneur le grand Louis Prima, dont Just a Gigolo, Buona sera, Sing Sing Sing, Nothing's too good for my Baby sont quelques-uns des nombreux succès. Ils interpréteront également des adaptations des célèbres musiques de Walt Disney, ainsi que des classiques du jazz.

Utile : vendredi 16 et samedi 17 août à 21 h au Casino. Tarif 30 € par soirée ou pass 55 € pour les 2 soirées. Réservations à l'Office de tourisme (31 rue du marché), ainsi que sur le port du 5 au 15 août et à la Galerie 13 (place de la Norvège).

VK

LE MARCHÉ FLEURI

Fleurs - Cadeaux - Mariage
Funéraire

OUVERT : du lundi au samedi : 9h00 - 13h00 / 15h30 - 19h30
le dimanche : 9h00 - 13h00

Place du Marché - Port Joinville
02 51 59 25 25
marche-fleuri@orange.fr

INTERFLORA et Vente Par Correspondance
Didier, Mohana, Manon à votre service



Au Petit Bouquet

Maud Martin - Horticultrice - Fleuriste

Vous propose bouquets et compositions florales pour toutes vos envies
sur commande 06 35 56 07 30
43 route des Conches - Ile d'Yeu - maud.myeu@hotmail.fr
Page Facebook "ô petit bouquet"

Ets ISLAIS MARTIN

POMPES FUNÈBRES ISLAISES

5 Rue Georges Clémenceau


-20% sur les modèles d'expositions (hors pose)

Contrat obsèques par des professionnels du funéraire

OUVERT DU LUNDI AU VENDREDI de 10h00 à 12h00
En cas de décès 9h30 - 12h30 / 15h30 - 18h30 du lundi au samedi
Tél : 02 51 58 40 41 pf.islaimartin@orange.fr
Didier, Antoine, Isabelle, à votre service sur rendez-vous.
Habilitation Préfectorale 96-85-122

ENTRETIEN - RENOVATION
VENTE MONUMENT GRANIT à partir de 1355 € hors pose / gravure / et transport
CREATION DE TOMBE BLANCHE
« C'est le printemps » pensez à nous contacter pour peindre vos tombes blanches
Contrat d'entretien à l'année ...

Retrouvez La Gazette Annonces sur internet
www.gazette-iledyeu.fr



sur le 91,9 et sur le net
www.neptunefm.com
Tél. 02 51 58 58 22

DU LUNDI AU VENDREDI	JEUDI
7H / 10H - LA MATINALE Philippe - Infos, jeux	15H / 17H - PHIL'S MUSIC ¹ Avec Phil (Musique des 70's, 80's, 90's : disco, funk, rock)
10H / 11H30 - BONJOUR Un animateur différent chaque jour Infos locales, météo marine, petites annonces	17H15 / 17H45 QUESTIONS POUR UN CHAMPION Avec l'association islaise "Question pour un champion" (jeu)
12H15 - J'VOUS DIS PAS Roland - Magazine d'informations locales	18H10 / 19H LA MAIRIE VOUS REPOND ¹ Avec les élus de l'île d'Yeu (actualités municipales). Chaque 1er jeudi tous les 2 mois
19H15 - J'VOUS DIS PAS Roland - Magazine d'informations locales Rediffusion de 12H15	21H / 22H - FURIE DE TEMPS ¹ José - Hard rock, métal, punk
LUNDI	VENDREDI
21H / 22H - ASIAN BUBBLE ¹ Lolly - Musique et culture asiatique	16H / 19H - PARLONS-EN ¹ Avec Océane et son équipe (débat / libre-antenne) Une semaine sur deux
MARDI	18H30/19H CORDIALEMENT GEEK ¹ Avec Lolly Actu jeux vidéos et nouvelles technologies
16H / 17H - UN CHEVEU SUR LA LANGUE, UN POIL DANS LA MAIN ¹ Yves Cadou & Jean-Yves Chansons francophones	SAMEDI
17H15 / 17H45 QUESTIONS POUR UN CHAMPION Avec l'association islaise "Question pour un champion" (jeu)	8H / 9H - PROGRAMMATION 100% FRANÇAISE
MERCREDI	9H30/10H30 - PHIL'S JAZZ ¹ Avec Phil - Jazz
15H / 17H - CHANSONS D'HIER ET D'AUJOURD'HUI Roger, Simone, Christiane, Charline Les auditeurs chantent en direct	11H / 12H - STRUJENN HALEG ¹ Paskal - Culture Celtique
20H / 21H - 100 POUR SAMPLE ¹ Avec Julien - Hip-hop, sampling	14H15 / 14H30 UN TEMPS POUR SOI ¹ Avec Jessica - Bien-être
	DIMANCHE
	8H / 9H - PROGRAMMATION 100% FRANÇAISE
	10H30/12H ACCORD D'ACCORDÉON Guy - Accordéon
Informations nationales et internationales avec RFI	
5h, 6h, 7h, 8h, 9h (sauf dimanche) 12h (sauf week-end) - 12h30 (week-end) 13h, 13h30, 14h, 18h, 19h, 20h	

¹ : Emission à retrouver en podcast sur www.neptunefm.com

Le Jazz
à Yeu,
ça bouge !

Swing
by
YEU
ASSOCIATION
présente

7^e ÉDITION

CASINO DES CYTISES
16-17 AOÛT 2019

VEN 16 AOÛT - 21h00

Cave à Jazz "Comme à St-Germain"

Jazz
'n Dance

with the best new artists

Celia

et l'orchestre
Swing and Blues Jazz Sextet

SAM 17 AOÛT - 21h00

Grande Revue Jazz

Louis Prima forever



RÉSERVATIONS et POINTS DE VENTE

- Office du tourisme Île d'Yeu
- Sur le port du 5 au 15 août
- Galerie 13, place de la Norvège



Les 19 et 20 août : biennale littéraire « Une Île... Des Auteurs » l'association fête ses 10 ans !

Pour son 10^e anniversaire, l'association « Une île... Des Auteurs » propose de rencontrer 33 auteurs le mardi 20 août pour une journée de rencontre et de dédicaces sur la place de la Pylaie. Comme toujours seront présents des auteurs résidant à l'année sur l'île, ainsi que des auteurs y séjournant ponctuellement. La veille, une soirée *Live Jazz* sera proposée au Casino.

Une Île... Des Auteurs, 10 ans déjà !

Il a 10 ans, Marie de Hennezel, Chantal de Sachy et Dominique Royer lançaient l'association « Une île... Des Auteurs » pour promouvoir la lecture et l'écriture, en mettant à l'honneur les auteurs de l'île d'Yeu au cours d'une journée de dédicace des auteurs de l'île d'Yeu, qui se déroule tous les 2 ans. « **Personne ne croyait trop à ce projet. Pourtant la journaliste et animatrice télévision Sophie Davant a accepté de soutenir notre idée en animant 3 fois de suite nos rencontres avec les auteurs. Cela a contribué au succès des biennales. Dix ans plus tard, avec toute une équipe formidable que je tiens à remercier pour son engagement à mes côtés, nous proposons les biennales littéraires qui rassemblent plus de 30 auteurs, les concours et stages d'écriture de nouvelles, les rencontres *Un Lyeu Une Rencontre* chaque mois d'août à l'Escadrille, les interventions auprès de collégiens... Autant de manifestations qui témoignent de notre volonté de sensibiliser le plus grand nombre aux richesses culturelles, imaginatives, de l'île et de ceux qui y résident** » résume Marie de Hennezel.

Au programme :

- Lundi 19 août à 21 h au Casino : soirée musicale *Live Jazz*. Ouvert à tous. Entrée 10 € incluant une consommation.
 - Mardi 20 août de 10 h à 13 h et de 16 h à 19 h sur la place de la Pylaie : rencontres et dédicaces avec les 33 auteurs.
- Accès libre. En partenariat avec la Maison de la Presse de l'île d'Yeu.



Les auteurs présents à la biennale le 20 août de 10 h à 13 h et de 16 h à 19 h

Ingrid Astier	Jean-Benoît Héron
Claude Aziza	Sophie Humann
Clément Bertrand	Dominique Joly
Alexandra Brijattov	Karibou
Violaine Champetier de Ribes	Catherine Laborde
Lucile Cornet-Vernet	Amin Maalouf
Patrick d'Humières	Andrée Maalouf
Isabelle Davisard	Valère-Marie Marchand
Marie-Laure de Cazotte	Roland Mornet
Marie de Hennezel / Philippe Gutton	Bruno Retailleau
Arnaud de Lacoste	Dominique Rezeau
Gertrude Dordor	Alice Schneider
Maurice Esseul	Thomas Stern
Sylvie Etient	Angélique Villeneuve
Marie Josée Gonand	Marianne Vourch
Bernard Groisard	Nouvelles de l'île d'Yeu
Jean-François Henry	

Des contes et nouvelles à l'honneur du nouveau livre de Monik Malissard

Amoureuse des mots, quand elle n'écrit pas dans le cadre de son métier de rédactrice free-lance et journaliste, Monik Malissard reprend sa plume pour composer des poèmes, rédiger des portraits, contes ou nouvelles. Auteure de plusieurs recueils de portraits de gens d'Yeu et de poésies, elle vient de publier « Contes et nouvelles du sol et du vent », qu'elle dédicacera le 14 août à la Galerie Pélagie où ce recueil est en vente.

Avec ce nouvel ouvrage, Monik Malissard a choisi de rendre publiques des histoires courtes qu'elle a récemment imaginées ou qu'elle a ressorties de ses cartons sur les conseils de ses fidèles lecteurs. Ces contes et nouvelles sont pleins de

facéties, à la fois hilarants et mélancoliques, totalement absurdes et profondément lucides, pleins de poésie ou plus prosaïques. Ils bousculent le lecteur, l'intriguent, le surprennent et l'amuse. « **J'avais à l'esprit les Diálogos de Roland Dubillard qui me font beaucoup rire. Je m'amuse à raconter des histoires absurdes qui disent, sans que je le veuille, des choses profondes. Une part de ma joie vient de la surprise ou de la blague que je vais faire à celle ou celui qui me lira** ».

Son inspiration, elle l'a trouvée à l'île d'Yeu bien sûr, mais pas uniquement. « **C'est le plus souvent un fait réel donnant matière à rire qui fait dé clic dans ma tête – une**

phrase entendue, une situation, un comportement, une actualité, un micro-événement... Parfois, une phrase drôle me tombe dessus et je tire le fil pour aligner les suivantes ». Finalement ce petit recueil de contes et nouvelles se lit de la même manière que l'on déguste des friandises. On prend le temps d'apprécier les différentes saveurs de chacune d'elles et en même temps on se hâte de découvrir la suivante pour se laisser surprendre par de nouvelles saveurs.

VK

Utile : « *Contes et nouvelles du sol et du vent* de Monik Malissard (Juillet 2019 - 10 € - ISBN 978-2-



9549136-5-0). En vente à la Galerie Pélagie - 7, rue Georgette - L'île d'Yeu. Dedicace le mercredi 14 août de 10h30 à 13h.

« Histoire de l'île d'Yeu » (Maurice Esseul)

Dédicaces à la Maison de la Presse :

- Samedi 6 juillet de 10h30 à 12h30

- Jeudi 18 juillet de 10h30 à 12h30

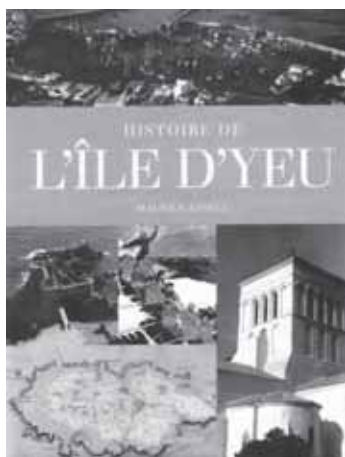
- Samedi 3 août de 10h30 à 12h30

Dédicaces au salon des auteurs,
place La Pylaie :

- Mardi 20 août de 10h à 13h et de 16h à 19h

Histoire de l'île d'Yeu, 200 pages, nombreuses illustrations - La Geste Editions.

En vente à la Maison de la Presse.



« Ymer »

conte fleuve de Clément Bertrand, illustrations de Benjamin Flao, Éditions Itinéraires, Format 21 x 14,8 cm, 68 pages, 18 €. En vente à la Maison de la presse de l'île d'Yeu, à la Fabrique de l'île d'Yeu où Clément Bertrand sera « artiste coup de cœur » jusqu'à la fin de l'année. Il sera aussi disponible à la station SNSM de l'île d'Yeu qui touchera 30 % du montant de la vente.

Des séances de dédicaces sont prévues les 17 juillet et 7 août au matin à la Maison de la presse de l'île d'Yeu.



« À bord des chalutiers dragueurs de mines »

Dessins de René Pinard, texte de Marc Elder et présentation de Jean-François Henry. Éditions du Centre vendéen de recherches historiques - 128 pages.

23 €. En vente à la Maison de la presse de l'île d'Yeu, ainsi que dans de nombreuses librairies et sur internet.



Photographie

Gaël Boulay et Aurélien Curtet exposent au bar de la Résidence l'Amirauté

L'œil rivé au viseur de leur appareil photo, Gaël Boulay et Aurélien Curtet n'aiment rien tant que de saisir l'instantanéité ou l'étrangeté d'une situation, la beauté d'un paysage ou une atmosphère particulière. Leur modèle de prédilection est l'île d'Yeu, où ils ont tous les deux posé leurs valises.

Pour ces deux passionnés de photographie, exposer ensemble fut une évidence, tant leurs réalisations sont complémentaires. Au travers de cette exposition conjointe, ils auront à cœur de partager leur vision de l'île d'Yeu. Pour Gaël Boulay, la côte sauvage en hiver est une source inépuisable d'inspiration « **J'aime affronter les éléments durant une tempête pour essayer de capturer la puissance de cette Nature si capricieuse** ». Les couchers de soleil font également partie de ses sujets de prédilection. « **Ces moments sont d'une beauté qu'il faut immortaliser comme si c'était le dernier** ». De son côté, si Aurélien Curtet pointe également son objectif ailleurs que sur l'île d'Yeu, il y a toujours un lien avec l'île. « **A chacun de trouver ce lien, plus ou moins évident...** ».

Utile : jusqu'au 30 août au bar de la Résidence l'Amirauté. Du lundi au vendredi de 11 h 30 à 14 h et de 16 h à 22 h. Vernissage le 12 août à partir de 20 h.



Crédit photo : Gaël Boulay



Crédit photo : Aurélien Curtet

Musique sacrée classique et romantique

Les Maîtres viennois *Mozart / Haydn / Schubert*

Cet été La Cavatine quitte les rives du baroque pour faire escale à Vienne à l'âge d'or de la période classique et romantique pour honorer trois des plus grands noms de l'histoire de la musique : Mozart, Haydn et Schubert. Au programme, de magnifiques œuvres sacrées qui chantent la gloire de Notre-Dame et du Créateur, à commencer par les très célèbres *Regina cæli* de Mozart et *Ave Maria* de Schubert, puis les versions rarement interprétées du *Salve Regina* et du *Stabat Mater* signées du même Schubert. Figurent en seconde partie du concert des extraits des oratorios *La Création* et *Les Saisons* du génial Haydn. Des pièces instrumentales des trois Viennois complètent ce beau programme.

Avec la complicité du ténor Constantin Goubet et des musiciens du quatuor, Véronique Housseau privilégie une approche interprétative sensible des œuvres en s'attachant à en restituer à la fois le style raffiné, la simplicité mélodique et l'expression de l'émotion, qui caractérisent la nouvelle esthétique apparue à la fin du 18ème siècle sous l'influence du mouvement « Sturm und Drang » (Tempête et passion) à l'origine du romantisme. A l'unisson des cordes et des voix, c'est l'audio-té qui vibre. Un moment de partage enthousiasmant avec...

LA CAVATINE

Véronique Housseau, soprano & direction
Constantin Goubet, ténor
Florian Dantel, 1^{er} violon
Solenne Turquet, violon
Myriam Bulloz, alto
Jean-Baptiste Valfré, violoncelle

Mardi 13 août 2019, à 21 h
en l'Église Notre-Dame du Port

Billets en vente à l'Office de Tourisme
et sur place le soir du concert
à partir de 20 h 15

Tarifs : 25 € / 15 € (Gratuit pour les enfants de moins de 10 ans)



Conférences « Un Lyeu... Une rencontre »

Comme les années précédentes, le programme des conférences « Un Lyeu... Une rencontre » sera très éclectique, de manière à intéresser un public aussi large que possible. Ces conférences se dérouleront comme toujours au 1^{er} étage de l'Escadrille, les mardis et vendredis du 6 au 27 août (hormis la conférence du 20 août qui sera avancée au lundi 19 août) de 11 h 30 à 12 h 30. Suivant le cas, les conférences seront animées par Marie-Laure de Cazotte, Laurence Dorlhac, Arnaud Langlois-Meurinne ou Robert Verluca. « **Un équipement de sonorisation améliorera le confort d'écoute de ces conférences** » précisent les organisateurs.

Au programme :

- **Vendredi 2 août** : « L'Artemisia, un remède naturel contre le paludisme ». Le docteur Lucile Cornet-Vernet évoquera son combat pour diffuser l'Artemisia, une plante médicinale connue des Chinois, qui prise sous forme de tisane permettrait de guérir le paludisme (malaria). Cette maladie tue plus de 400 000 personnes chaque année, pour la plupart en Afrique. Mais une partie de la communauté scientifique et notamment les laboratoires pharmaceutiques s'opposent aux partisans de l'Artemisia et à sa diffusion.
- **Mardi 6 août** : « Les mots croisés, l'art de jouer avec la langue ». Philippe Dupuis, qui compose les mots croisés du quotidien *Le Monde* depuis 20 ans, reviendra sur les origines des mots croisés et dévoilera leurs secrets de fabrication. Il donnera également les clés permettant à chacun de résoudre les grilles les plus ardues.
- **Vendredi 9** : « L'île d'Yeu, l'île aux 300 espèces d'oiseaux ». Animatrice nature passionnée d'ornithologie Sandrine Desmarest propose des sorties nature à l'île d'Yeu (<https://l-ile-en-bandouliere.jimdo.com>). Correspondante de la Ligue de Protection des Oiseaux (LPO) à l'île d'Yeu, elle dévoilera quelques aspects de la vie des 300 espèces d'oiseaux qui fréquentent l'île d'Yeu.
- **Mardi 13 août** : « Le conflit syrien : guerre civile ou terrain de jeu des grandes puissances ? ». Originaire de Syrie, Moïfak Hassan est un ingénieur pétrolier, ancien cadre de la société Total et de la Banque Mondiale et consultant pour de nombreux pays. Aujourd'hui il milite au sein d'associations qui œuvrent pour la transition démocratique, les libertés et les droits de l'homme en Syrie, son pays d'origine. Il évoquera ces problématiques durant son intervention.
- **Vendredi 16 août** : « Les plus belles feuilles littéraires sur les arbres ». Journaliste à *Radio Libertaire* Valère-Marie Marchand est une spécialiste de la calligraphie et l'auteur de plusieurs ouvrages dont *Le premier arbre et autres récits qui cachent la forêt* (Les éditions du Cerf). Cette femme qui connaît mieux que quiconque le lien unissant les arbres et les hommes, s'est intéressée autant à l'histoire des arbres qu'aux nombreux mythes qui leur sont associés. Avec elle on a l'impression de commencer à comprendre le langage des arbres.
- **Lundi 19 août** : « Et si vieillir libérait la tendresse ». Tel est le titre de l'ouvrage écrit à quatre mains (parution septembre 2019 aux Éditions In Press) par Marie de Hennezel, psychologue clinicienne, auteure de nombreux ouvrages sur l'art de vieillir et le docteur Philippe Gutton, psychanalyste et président de l'association Old'Up. S'appuyant sur de nombreux témoignages, tous deux évoqueront la tendresse, cet élan du cœur qui surgit avec l'âge et qui invite à vivre, à aimer et à désirer autrement.
- **Vendredi 23 août** : « L'historien et le monde contemporain: comprendre le présent en l'éclairant par le passé ». Historien, essayiste et biographe réputé (Richelieu, Talleyrand, Fouché...), Emmanuel de Waresquiel est aussi un spécialiste de l'histoire des idées. Comme dans son dernier livre *Le temps de s'en apercevoir* (L'Iconoclaste), avec son regard d'historien il apportera son éclairage sur le monde actuel à la lumière du passé.
- **Mardi 27 août** : « Que reste-t-il de l'île d'Yeu d'il y a 100 ans ? ». Spécialiste de l'histoire de l'île d'Yeu dont il est originaire, Jean-François Henry dressera un tableau des changements survenus depuis un siècle sur l'île, notamment concernant les paysages, l'habitat et les activités.

Utile : Les mardis et vendredis (sauf lundi 19 août) à 11 h 30 au 1^{er} étage du bar de l'Escadrille à Port-Joinville. Entrée libre.



CONCOCTÉE AVEC



POUR VOUS ;)



Diplômés du CAP pâtissier (ou en devenir, sauf Augustin qui est boulanger)

POUR VOTRE SANTÉ, PRATIQUEZ UNE ACTIVITÉ PHYSIQUE RÉGULIÈRE. WWW.MANGERBOUGER.FR

Agenda

Ce calendrier est donné à titre indicatif, d'autres événements peuvent s'y ajouter, et des dates peuvent être annulées.
Par précaution surveillez l'affichage et renseignez auprès de l'Office de Tourisme. Pensez aussi à consulter notre site : www.gazette-iledyeu.fr

• • •

SAM. 10 AOÛT

• Le TriYeuthlon

Triathlon (natation, vélo, course à pied). Plage des Vieilles

SAM. 10 AOÛT

• Concert Les Cordes et Voix magiques d'Ukraine

21h - Eglise Notre-Dame-du-Port.
Billetterie : Office du Tourisme (ouvert tous les jours)
Et le jour du concert à l'entrée de l'Eglise dès 20h30 avant le concert. (Il est conseillé de réserver)

SAM. 10 ET DIM. 11 AOÛT

• Ball trap

Organisé par la Société de Chasse. Terrain du Grand Phare.

DIM. 11 AOÛT

• Tournoi de sixte (football)

A partir de 8h30 - Stade Jean Taraud

DIM. 11 AOÛT

• Régate La Germon Cup

Course à la voile organisée par le Club des Plaisanciers

DIM. 11 AOÛT

• Concours de pêche ligne fine Pour enfants

organisé par Sar Bar Canne
A partir de 14h30 - Sur le Brise-lames

LUN. 12 AOÛT

• Cinéma en plein air « Shaun le Mouton »

Film d'animation de Mark Burton et Richard Starzack, 2015.
Shaun, un mouton malicieux, et ses copains, aimeraient bien un peu de fantaisie dans leur vie à la ferme. Shaun va s'en occuper.
A la Ferme d'Emilie, chemin de la Messe, à partir de 18h.
Prix de la séance + une grillade : 9.60 €/personne (prix unique)

MAR. 13 AOÛT

• Concert - Les Tribordais

Chants de marins
A 21h - Sur le Port

MAR. 13 AOÛT

• Concert de musique classique et romantique (Mozart / Haydn / Schubert) organisé par La Cavatine

A 21h - Eglise N-D du Port
Voir page 36.

MAR. 13 AOÛT

Assemblée générale de l'association Yeu m'Gar'ou

Parking - Astuceyeu - Autopartage.
20h30 salle du Casino.
Ouvert à tous !
Adhérents, sympathisants, islais, exilais, résidents secondaires ...
Venez nombreux

MER. 14 AOÛT

• Soirée Moules Frites et concert

organisée par l'association Les Peaux Bleues
A partir de 19h - Sur le Port

JEU. 15 AOÛT

• Tournoi de beach volley 3X3

Inscriptions à l'Office de Tourisme
Renseignements : oya.vb@orange.fr
Buvette et grillades sur place
A partir de 9h - Plage des Sapins

JEU. 15 AOÛT

• Concours de pétanque

En triplette
Avec La Pétanque Ilaise
Au Stade Eugène Breton

VEN. 16 AOÛT

• Jeu - Questions pour un Champion

De 10h à 13h - Sur le Port.

VEN. 16 AOÛT

• Concours de pétanque

En doublette
Avec La Pétanque Ilaise
A 20h30 - Au Stade Eugène Breton

VEN. 16 AOÛT

• Soirée jazz - Swing à Yeu

avec Eric Luter et l'orchestre Jazz Imo. A 21h - Au Casino.
Voir page 32 et 33.

VEN. 16 AOÛT

• Assemblée générale de l'association Yeu Marèche

L'association Yeu-Marèche a pour but de défendre l'habitat et la qualité de vie des habitants, riverains et professionnels demeurant à proximité de la zone artisanale de la Marèche. Créée en 2015, elle a obtenu de nombreuses améliorations concernant la construction et l'exploitation des sites de traitement des ordures ménagères et de traitement des déchets verts (odeurs, bruits, installation de merlons et de murs anti-bruit, mise en place de planings d'utilisation du broyeur des déchets verts ...).

Un projet d'extension de la zone d'activité va très probablement se concrétiser entre le chemin des beugasses et la route de la Rollandière. Et il reste encore de nombreuses améliorations à apporter notamment au niveau de la sécurité du site.

19h, à la ferme d'Emilie (chemin de la Messe). Ouvert à tous.

V 16 ET S 17 AOÛT

Festival de la BD « 9ème L'Yeu »

Rencontres avec les auteurs, expo, dédicaces, conférences.
Place La Pylaie (Port Joinville)

DU 16 AU 21 AOÛT

• Tournoi de Tennis

SAM. 17 AOÛT

• Concours de Molky

organisé par Sar Bar Canne
A 20h - Stade Eugène Breton

SAM. 17 AOÛT

• Soirée jazz - Swing à Yeu

avec Eric Luter et l'orchestre Jazz Imo. A 21h - Au Casino
Voir pages 32 et 33

DIM. 18 AOÛT

Concert de l'ensemble vocal Tutti Canti

A 21h00, Eglise N-D du Port

LUNDI 19 AOÛT

Réunion d'information de l'association Yeu Demain

A 19h00 salle 3 de La Citadelle.

LUN. 19 ET MARDI 20 AOÛT

• Une île, des auteurs

Avec l'association Une île, des auteurs. Soirée live jazz et rencontres dédicaces.

A 9h30 - Place de la Pylaie (Port-Joinville). Voir page 34.

MER. 21 AOÛT

Cinéma en plein air

Papy Fait de la Résistance

Tarif : 4 € (gratuit pour les moins de 6 ans).

A 22h00 - Prairie de la Citadelle (rue de Pierre Levée).

JEU. 22 AOÛT

Concert de la Chorale Les Mélods d'Yeu

Chanson française
A 21h - Salle N°3 de La Citadelle

JEU. 22 AOÛT

Tournoi de bridge prestige par paires

Nombreux lots
A 20h30 salle Jacques Audouin (La Citadelle)

VEN. 23 AOÛT

Concours de pétanque

En doublette
Avec La Pétanque Ilaise
A 20h30 - Au Stade Eugène Breton

LUNDI 26 AOÛT

Tournoi de bridge du Roy René par paires

Nombreux lots
A 20h30 salle Jacques Audouin (La Citadelle)

VEN. 30 AOÛT

Concours de pétanque

En doublette
Avec La Pétanque Ilaise
A 20h30 - Au Stade Eugène Breton

SAM. 31 AOÛT

Bal de fin de saison

Au casino à partir de 22h30

SAM. 7 SEPTEMBRE

Fête de la Morgate

Port de la Meule

• • •

L'ESCADRILLE

Le bar cabaret de l'île d'Yeu sur le port

Programmation musicale (à l'apéro de 18h30 à 20h, et à partir de 22h30)

V 9 / S 10 / D 11 Août : The Group (rock)

L 12 / M 13 Août : The Compagny Rock 70'S (rock)

M 14 / J 15 Août : Beatle Juice (beatles)

V 16 / S 17 / D 18 Août : What a Mess (rock)

L 19 / M 20 / M 21 Août : Zouko Tracklist

(pop-rock anglais)

J 22 / V 23 Août : Nicole et Enzo

(chansons françaises)

S 24 / D 25 Août : Stout

(musique irlandaise anglo saxone)

L 26 / M 27 / M 28 Août : Sabor Latino (variété latino française)

J 29 Août : Oyacoustique (rock folk)

V 30 / S 31 Août : Les Tribordais (chants marins)

V 6 / S 7 Septembre : Havanasi (musique cubaine)

V 13 / S 14 Septembre : Vincent Do (folk acoustique)



Quai Carnot (sur le port) 85350 ILE D'YEU

Tél. 02 51 58 13 85 - e-mail : escadrille@yourmail.fr

Site internet : www.lescadrille.net

Voir aussi

- Cinéma : pages 42 et 43 cineislais.cine.allocine.fr
- Infos municipales : p. 22
- Associations : page 48 voir aussi divers articles
 - Bar de l'Escadrille (soirée Cabaret) : voir page 38
 - Les Visites du Patrimoine Programme sur : www.ile-yeu.fr

TENNIS YEU ÉVASION



En bord de mer
(près du camping)
Terrain rénové

STAGES TENNIS cours individuels

Luc vous propose
5 FORMULES de STAGES
(Séances d' 1h30 / jour)
Stage MINI-TENNIS (5/6 ans)
Stage DECOUVERTE (7/9 ans)
Stage PROGRESSION (10/12 ans)
Stage PERFORMANCE (13/15 ans)
Stage ENTRAINEMENT (jeunes / adultes)

Jeux à disposition des enfants

Luc Bernard
Moniteur de Tennis Breveté d'État
Tél : 06.68.00.10.50
mail : bernard-malt@orange.fr

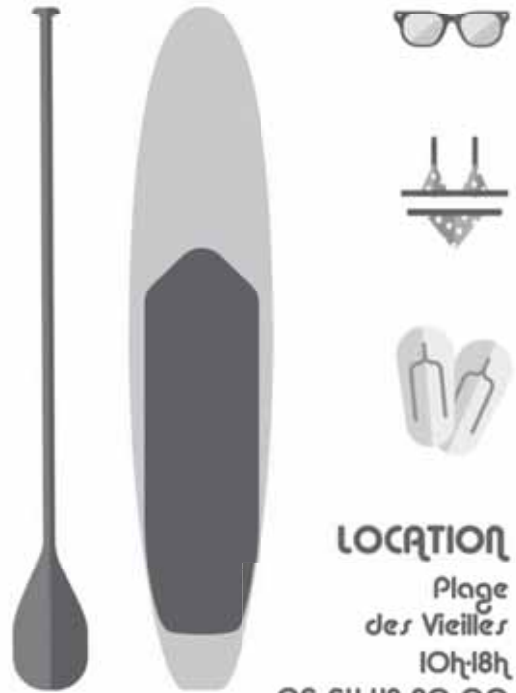


COLOROYA

Nouveau sur l'île !
Pour tous les amoureux de l'île d'Yeu
**POSTER DE COLORIAGE GEANT
POUR PETITS & GRANDS**
(carte 108 x 76 cm)
COLOROYA est disponible :
→ Par courrier info@coloroya.com
→ Boutique Lungta (Port)
→ Comptoir de la Mer (Port)
→ Boutique Bissemo & Cie (St Sauv.)
Plus d'infos : www.coloroya.com

Stand Up Paddle

① Ile Évasion Yeu



LOCATION

Plage
des Vieilles
10h-18h
06 64 48 30 00

UNE ID - UN TUK TUK



Une ID, un Tuk-Tuk
vous propose :

- Des excursions conviviales et insolites tout au long de l'année
- Des repas en extérieur le midi et le soir au coucher du soleil (réservation sur le site internet au plus tard la veille)
- Des prestations sur mesure (sur devis)

TukTuk 100% électriques

06 09 49 58 48

email : contact@tuk-tuk-yeu.com
www.tuk-tuk-yeu.com



SUB'ÉVASION



ÉCOLE FRANÇAISE DE PLONGÉE SOUS-MARINE

agrée jeunesse et sport S/01.85.814

BAPTEME DE PLONGÉE - RAND'EAU PALMEE - STAGE ET PLONGÉE ENFANTS (à partir de 8 ans)
STAGE et DELIVRANCE DE BREVETS du N1 au MF1 - EXPLO TOUS NIVEAUX (épaves, etc...)
NITROX - TRIMIX

BATEAU ÉCOLE

STAGES ET EXAMENS AU PERMIS BATEAU (dès 16 ans)
du 12 au 15 août (examen le 16 août)
du 19 au 22 août (examen le 23 août)
du 26 au 29 août (examen le 30 août)
du 2 au 5 septembre (examen le 6 septembre)
du 28 au 31 octobre (examen le 31 octobre)

Port de la Meule - TEL. 02 51 58 59 59 - 06 09 74 33 79
www.subevasion.com / subevasion@orange.fr

Ecole Française d'Équitation
Moniteurs Diplômés d'État

Poney Club - Centre Équestre
"Les Violettes"



OUVERT TOUS LES JOURS

*Leçons - Promenades - Stages
Passage des examens fédéraux
Baby poney - Promenades en main
Horseball - Voltige - Randonnée*

02 51 58 74 00

Chemin des Violettes - Les Sapins - 85350 ILE D'YEU

ATELIER

DESSIN AQUARELLE



COURS POUR ENFANTS
de 5 ans à 15 ans

Ateliers en petit groupe
Tous niveaux, matériel fourni

11h à 12h30 / juillet / août 2019

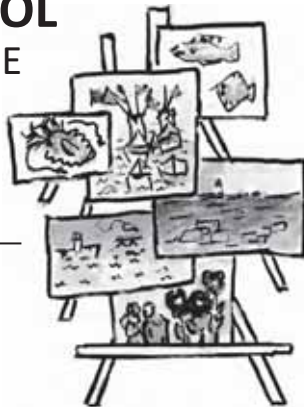
Plus d'infos et inscriptions au 0613054225
Héloïse GUYARD - www.heloseguyard.com
1 rue Morgane, Ker Châlon, Ile d'Yeu

Henri ROUBEROL

ARTISTE PEINTRE

ÉTÉ 2019
EXPO À L'ATELIER

19 - 21 rue du Pû
Port Joinville
06 07 45 92 61



Annie ARQUILLIERE

expose

SES PEINTURES ET DESSINS SUR VOILES



du 6 au 31 août
15 rue de l'Argenterie
(anciennement Meubles Auger)
11h - 13h / 17h - 20h
(et sur rendez-vous)

Tél. 06 82 78 93 82
Annie.arquilliere@tutanota.com
Facebook : Annie Arquillière

EXPO

Maison de
la Presse

Restaurant le
Gavroche

Café du
Centre

L'ATELIER DE CHARLOTTE

EXPOSITION PERMANENTE



HUILE SUR TOILE
TROMPE-L'OEIL "YEU"

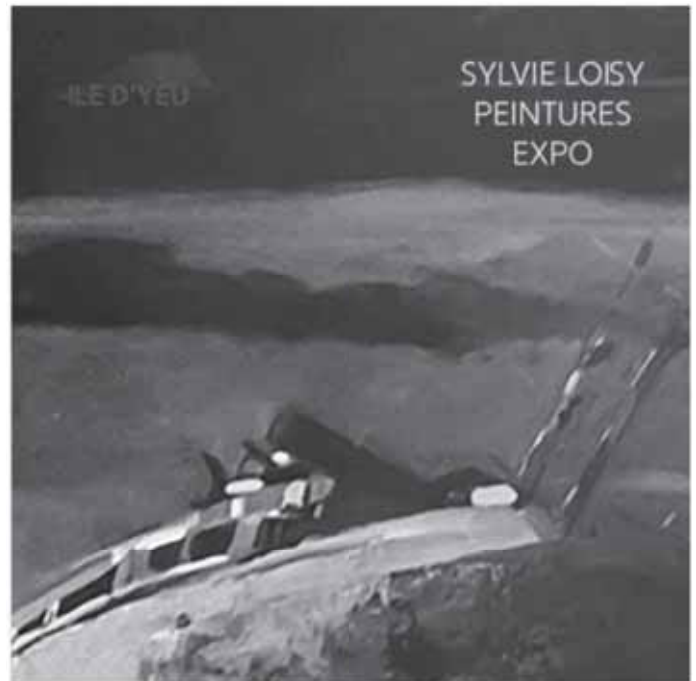


ATELIER-GALERIE ouvert à l'année



Rue de la Revanche (Port-Joinville) 85350 Ile d'Yeu
Visite sur RDV uniquement - Charlotte 06 85 81 30 37
charlottetonnel.wix.com/artiste

SYLVIE LOISY
PEINTURES
EXPO



GALERIE 11 RUE DES QUAIS
(derrière la pharmacie)

DU 22 JUILLET AU 3 AOUT 2019 - 10 H A 13 H ET 17 H A 20 H

GALERIE 8 RUE DU COIN DU CHAT
(en face de l'ancienne poste)

DU 13 AU 26 AOUT 2019 - 10 H A 13 H ET 17 H A 20 H

Vernissages autour d'un verre de 20 h à 22 h le 25 juillet et le 16 août
syloisy.odexpo.com 06 83 90 08 29



TIPHAINE DESCAMPS
EXPOSITION DU 13 JUILLET AU 25 AOÛT 2019

LIEU :
40 rue du Général Leclerc
Saint Sauveur
(A gauche de la Poissonnerie)

HORAIRES : Tous les jours 10h - 13h
En présence de l'artiste

CONTACT : 07 81 97 98 87-www.tiphainedescamps.com

Marine de Soos

Exposition
du 5 au 18 août 2019

Maison des Quails
11 rue des Quails
Port Joinville, Ile d'Yeu

ouvert de 10h à 13h
et de 17h à 20h

+33(0)6 86 99 56 46
marine.de.soos@gmail.com
www.marinedesoos.com

FANNY VANOYE
EXPOSITION DU 13 JUILLET AU 31 AOÛT 2019

Acrylique sur papier marouflé sur toile 146 x 114 cm.
F.VANOYE

GALERIE FANNY VANOYE
5 rue de l'Abbesse - Port-Joinville - Ile d'Yeu

EN PRÉSENCE DE L'ARTISTE TOUS LES JOURS
11h - 13h / 18h - 20h • Fermé le dimanche et le lundi après-midi

CONTACT : 06 62 33 07 42 • fannyvanoye.com

CHEZ PAUL

**2000 ANS D'HISTOIRE, C'EST AU VIEUX CHÂTEAU
MAIS AUSSI CHEZ "PAULO"**

BROCANTE - GALERIE
Margueritte PORTIER - P-E LECOMTE
KIKAYOU - GODET - CHAMPION

Et le sculpteur Arnaud KASPER,
Amoureux de l'Ile d'Yeu

8 rue de l'Abbesse - Port Joinville
02 51 58 44 24 - 06 82 12 12 87

OUVERT TOUS LES JOURS : 10H30 - 13H30 / 16H30 - 19H30
FERME DIMANCHE APRES-MIDI



**PROGRAMME
DU MERCREDI 14 AOÛT
AU MAR 27 AOÛT 2019**

**SAM 17/08 20H15
JEU 22/08 20H ENTRÉE 5€**

OYA

UNE HISTOIRE DE L'ILE D'YEU

Oya, une histoire de l'île d'Yeu » est à l'origine un film couleur en 16mm tourné sur l'île d'Yeu de 1976 à 1979 par Jacques Henry, avec la participation de Maurice Esseul.

En une dizaine de tableaux, de la préhistoire aux années 50, il raconte une histoire de l'île d'Yeu.

Réalisé et joué entièrement par des islais, ce film s'approprie avec bonheur ces événements historiques. Avec Gaby Samelin Henri Turbé, Jean-Olivier Héron...



**ONCE UPON A TIME IN
HOLLYWOOD vo et vf**

14 août 2019 / 2h 41min / Drame, Comédie De Quentin Tarantino Avec Leonardo DiCaprio, Brad Pitt

En 1969, la star de télévision Rick Dalton et le cascadeur Cliff Booth, sa doublure de longue date, poursuivent leurs carrières au sein d'une industrie qu'ils ne reconnaissent plus.



PERDRIX

14 août 2019 / 1h 39min / Comédie De Erwan Le Duc Avec Swann Arlaud, Maud Wyler, Fanny Ardant

Pierre Perdrix vit des jours agités depuis l'irruption dans son existence de l'insaisissable Juliette Webb. Comme une tornade, elle va semer le désir et le désordre dans son univers et celui de sa famille.



MER 14/08	15H45 LE ROI LION 18H PERDRIX 20H ONCE UPON A TIME IN... VO
JEU 15/08	15H COMME DES BÊTES 17H C'EST QUOI CETTE MAMIE ? 19H FAST & FURIOUS 21H45 ONCE UPON A TIME IN... VO
VEN 16/08	17H LE ROI LION 19H15 PERDRIX 21H30 ONCE UPON A TIME IN... VF
SAM 17/08	18H TOY STORY 4 20H15 OYA UNE HISTOIRE DE L'ILE 22H FAST & FURIOUS
DIM 18/08	17H LE ROI LION 19H30 C'EST QUOI CETTE MAMIE ! 21H30 ONCE UPON A TIME IN... VO
LUN 19/08	17H COMME DES BÊTES 2 19H ONCE UPON A TIME IN... VF 22H PERDRIX
MAR 20/08	17H LE ROI LION 19H30 FAST & FURIOUS 22H ONCE UPON A TIME IN... VO
MER 21/08	17H COMME DES BÊTES 19H ONCE UPON A TIME IN...VO 22H LATE NIGHT vo
JEU 22/08	18H DORA 20H OYA UNE HISTOIRE DE L'ILE 21H30 ONCE UPON A TIME IN... VF
VEN 23/08	17H COMME DES BÊTES 2 19H ONCE UPON A TIME IN... VO 22H FAST & FURIOUS
SAM 24/08	17H TOY STORY 4 19H LATE NIGHT vo 21H ONCE UPON A TIME IN... VF
DIM 25/08	17H DORA 19H ONCE UPON A TIME IN...VO 22H YESTERDAY vo
LUN 26/08	17H LATE NIGHT vo 19H LE ROI LION 21H30 ONCE UPON A TIME IN ...VO
MAR 27/08	FERME

LATE NIGHT vo

21 août 2019 / 1h 42min / Comédie De Nisha Ganatra Avec Emma Thompson, Mindy Kaling, John Lithgow

Une célèbre présentatrice de « late show » sur le déclin est contrainte d'embaucher une femme d'origine indienne, Molly, au sein de son équipe d'auteurs. Ces deux femmes que tout oppose, leur culture et leur génération, vont faire des étincelles et revitaliser l'émission.



COMME DES BÊTES 2

31 juillet 2019 / 1h 26min / Animation, Comédie, Famille
De Chris Renaud, Jonathan Del Val Avec
Philippe Lacheau, Willy Rovelli, Julien Arruti

Le Fox-Terrier Max doit faire face à un grand bouleversement : sa propriétaire Katie s'est mariée et a eu un adorable bébé, Liam. Max est tellement obsédé par la garde du petit, qu'il en développe des troubles obsessionnels du comportement. **A PARTIR DE 5 ANS**



LE ROI LION

17 juillet 2019 / 1h 58min / Aventure, Animation, Famille
De Jon Favreau Avec Rayane Bensetti, Anne Sila,
Jamel Debbouze

Au fond de la savane africaine, tous les animaux célèbrent la naissance de Simba, leur futur roi. Les mois passent. Simba idolâtre son père, le roi Mufasa, qui prend à cœur de lui faire comprendre les enjeux de sa royale destinée. Mais tout le monde ne semble pas de cet avis. Scar, le frère de Mufasa, l'ancien héritier du trône, a ses propres plans...



TOY STORY 4

26 juin 2019 / 1h 40min / Animation, Aventure De
Josh Cooley Avec Jean-Philippe Puymartin,
Richard Darbois, Pierre Niney

Woody a toujours privilégié la joie de ses jeunes propriétaires – Andy puis Bonnie – et de ses compagnons, n'hésitant pas à prendre tous les risques pour eux, aussi inconsidérés soient-ils. L'arrivée de Forky un nouveau jouet qui ne veut pas en être un met toute la petite bande en émoi. **A PARTIR DE 3 ANS**



C'EST QUOI CETTE MAMIE ?

7 août 2019 / 1h 39min / Comédie De
Gabriel Julien-Laferrrière Avec Chantal Ladesou,
Julie Gayet, Thierry Neuvic

Une tribu des 7 demi-frères et sœurs doit quitter le grand appart' avant la rentrée. Chacun part en vacances pour l'été avec ses parents respectifs. Gulliver, le petit dernier, est envoyé tout seul chez sa grand-mère. Mais l'excentrique Mamie Aurore n'est pas une baby-sitter comme les autres !



FAST & FURIOUS HOBBS AND SHAW

7 août 2019 / 2h 14min / Action De David Leitch Avec
Dwayne Johnson, Jason Statham, Idris Elba

Depuis que Hobbs, fidèle agent de sécurité au service diplomatique des Etats-Unis, combatif mais droit, et Shaw, un homme sans foi ni loi, ancien membre de l'élite militaire britannique, se sont affrontés en 2015 dans Fast & Furious 7 ; les deux hommes font tout ce qu'ils peuvent pour se nuire l'un à l'autre.



DORA ET LA CITÉ PERDUE

14 août 2019 / 1h 40min / Famille, Aventure De
James Bobin Avec Isabela Moner, Michael Peña,
Eva Longoria

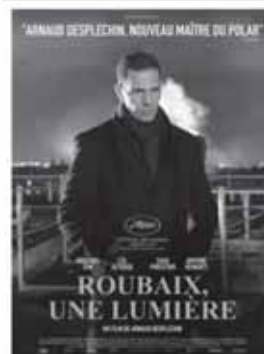
Après des années à explorer la jungle avec ses parents, Dora se prépare à vivre l'épreuve la plus difficile de sa vie : l'entrée au lycée ! Son âme d'exploratrice ressurgit quand elle doit voler à la rescousse de ses parents en danger. Accompagnée de son fidèle singe Babouche, de son cousin Diego et de nouveaux amis hauts en couleur, Dora embarque dans une folle aventure qui l'amènera à percer le mystère de la Cité d'or perdue.



YESTERDAY vo

3 juillet 2019 / 1h 57min / Comédie, Musical De
Danny Boyle Avec Himesh Patel, Lily James,
Ed Sheeran

Hier tout le monde connaissait les Beatles, mais aujourd'hui seul Jack se souvient de leurs chansons. Il est sur le point de devenir extrêmement célèbre.



PROCHAINEMENT

TARIFS : 8€ / -20 ANS 6€ / -12 ANS 4,5€
Réservations : cineislais.cine.allocine.fr
Le film débute à l'heure indiquée

"Anciens commerces et vie d'antan"

Ils sont venus dans notre île...autrefois

Roulement de tambour dans le bas de la rue. Bihel Taraud, glisse ses baguettes dans son baudrier en cuir et tire un papier soigneusement plié. Les habitants de la rue viennent aux nouvelles. La mère Augustine qui a laissé un instant son raccourci, entrouvre sa fenêtre et porte sa vieille main à l'oreille pour mieux entendre. « Avis à la population ! Dimanche prochain 21 août, dans la passe, grande course de hors-bords et de ski nautique organisée par le syndicat d'initiative. Elle sera suivie dans l'avant port par de nombreuses attractions : courses de canards, course à la godille et sur le quai, mât de cocagne et course en sac. Venez nombreux. Qu'on se le dise ! » Chacun y va de son commentaire puis la vie reprend son cours. Les enfants à leurs jeux, les grandes personnes à leurs occupations. Une petite pause dans une matinée ordinaire. Le garde-champêtre a déjà rangé son tambour et le vélo à la main monte la rue pour répéter une nouvelle fois ses annonces, ainsi de suite un peu partout de rues en rues, de villages en villages. Jusque dans les années 1960, les nouvelles se propageaient ainsi de bouche à oreille... Cette belle fête estivale dans le port faisait suite à de nombreuses autres manifestations. Les traditionnelles kermesses paroissiales du Bourg à la Missionnaire et du Port au terrain des Gâts-Prompts au profit des « écoles libres », l'embrasement du Vieux-Château sous la haute direction de Roland Guist'haou etc. Les Islais ont toujours aimé faire la fête. Certes, la vie était rude et la mer ne faisait pas de cadeaux ! Le travail à bord comme à terre ne manquait pas. Mais, ces festivités étaient comme une compensation. C'est ainsi que les fêtes religieuses alternaient avec les fêtes familiales, surtout les noces. A mardi-gras on n'a jamais manqué de rouler le « Père Mathurin » ? La Mi-carême avec ses chars et ses reines... les bals au Casino. Non, l'ennui n'a jamais menacé les Islais qui bénéficiaient, par ailleurs, à une certaine époque de trois salles de cinéma : le Ciné-Islais, le Casino-des-Cythes et la Missionnaire au Bourg. Mais cela n'empêcha pas le Syndicat d'initiative, le Comité des fêtes ou les clubs sportifs de faire venir dans notre île des « vedettes » pour donner un peu de relief aux fêtes habituelles. La télévision n'avait pas encore beaucoup montré le bout de sa lucarne.

Les cirques

Les plus anciens se souviennent des petits cirques qui venaient égayer leurs soirées. Le vapeur débarquait une étrange roulotte digne des images d'Epinal et gagnait le terrain des Gâts-Prompts ou la place du Champ de Foire au Pû. Les artistes déployaient alors

un bien modeste chapiteau. Rien à voir, bien sûr, avec les grands cirques Pinder ou Bouglione, du continent qu'importe ! C'était « le cirque » avec son rêve... Dans la journée, pour attirer les spectateurs, un comédien aux habits multicolores parcourait les rues à grands coups de trompette. Il était accompagné d'un chien monté par un singe costumé qui faisait mille grimaces et provoquait les rires des enfants qui sortaient de l'école !

Le soir, acrobates, jongleurs, cracheurs de feu, clowns, enchaînaient les numéros. Parmi les attractions, certains se souviennent encore d'un tonneau monté sur un axe. Un homme brisait du verre qu'il mettait dans le tonneau puis il faisait entrer un de leurs enfants. Après de nombreux tours, l'enfant sortait du fût, indemne de toute blessure, à la plus grande stupéfaction des spectateurs. Un cheval avait la faculté de compter ou encore de désigner le vélo à la main ivrogne de l'assistance. On lui présentait des personnes du premier rang. La bête faisait non de la tête devant un certain nombre de spectateurs puis devant l'un d'eux, hochait de la tête en signe d'approbation sous les éclats de rire de la salle... Il paraît qu'un soir, la bête avait vu juste et désigna un marin qui n'avait pas la sobriété pour vertu première... « Ouh Dieu, jamais quels rires ! » Un clown prestidigitateur réussissait à transformer un morceau de tissu en un extraordinaire petit personnage animé. Ces images aussi fugaces qu'irréelles nées dans la tête des jeunes enfants sont devenues des souvenirs merveilleux, au soir de la vie ! Aux beaux jours, des forains comme les « Chaudi » avaient coutume de s'installer sur la place du Champ-de-Foire - c'était avant la construction de la caserne de pompiers. Manège et pêche à la ligne pour les enfants, stands de tir à la carabine pour les plus grands et attractions diverses...

Tournois de catch

C'était à l'époque où l'ORTF diffusait sur de tout petits écrans en noir et blanc, bien sûr, des tournois de catch commenté par Roger Couderc. Des moments héroïques où le spectacle était non seulement sur le ring mais aussi dans la salle. Or, ces personnages mythiques parfois masqués se produisirent là devant nous, en chair, en os et surtout en muscles ! Roger Delaporte, Boaba « le Congolais de la Tribu », Robert Castel, Monsieur Montréal et combien d'autres. Comme pour les cirques, les catcheurs faisaient un tour de l'île pour annoncer leur tournoi. C'était l'occasion de faire des démonstrations de prises spectaculaires devant les gamins médusés... Le soir, le Casino entrait en transe. Fernand Vrignaud, le géant, comptait sur le



Affiche - Casino - 18 août 1966. Coll. J.-F. Henry

bagou de Jean Raymond pour chauffer la salle, la boisson faisait le reste. Entraient alors nos athlètes, en peignoir. Voilà Booby Duranton suivi de son fidèle valet Firmin. Il fait jouer son imposante musculature comme il le fit sous la douche devant Louis de Funès dans la célèbre scène du Corniaud. Les affrontements commençaient, tous plus pathétiques les uns que les autres. La foule prenait partie pour le « bon » contre le « méchant » ! L'un d'entre eux a la tête prise dans les cordes du ring, il n'en peut plus quand dans un sursaut inattendu il saute sur son adversaire et lui fait une clé à l'épaule... « Chiqué » hurle un marin, la casquette de travers. Le catcheur saute alors hors du ring, se précipite sur lui et lui casse une bouteille sur la tête. La salle est en émoi ! Toutes ces émotions donnèrent sans doute le goût à Jean-Marc Gauthier, un

Islais, de devenir lui-même catcheur à Rezé et de se produire à l'île d'Yeu, devant ses compatriotes.

La mâchoire d'André Legall

Voilà des mois qu'Eugène Breton avec l'aide des gardes de la citadelle a nivelé des chirois derrière le bois, pour faire un vrai terrain de foot. Fini le petit terrain de Gâts-Prompts ! Enfin un vrai stade pour accueillir dignement les équipes qui viendraient affronter les « Peaux-bleues ». La Municipalité décida de l'inaugurer avec éclat. Elle lui donna le nom d'Eugène Breton en signe de reconnaissance et le syndicat d'initiative jugea fort à propos d'inviter une personnalité hors-du commun : André Le Gall surnommé l'« homme à la mâ-



André Le Gall labourant un champ. Coll Part.

choire d'acier » ! C'était au mois d'octobre 1960. Le matin, Le Gall fit déjà des démonstrations de force en tirant le long du quai un thonnier. Puis, dans l'après-midi, malgré un temps maussade, la foule entraînée par la clique, suivie d'un groupe d'enfants costumés, prit la direction du nouveau stade. Inauguration par Claire Groisard, première adjointe, en l'absence de monsieur le maire, Louis Michaud. La foule était impatiente de voir Le Gall faire état de sa force prodigieuse. Notre homme tira deux camions dont les bennes étaient chargées d'enfants, empêcha de départ de trois motos et tira sur une trentaine de mètres une charrue que tenait Jean Martin toujours coiffé de sa légendaire casquette rouge ! La foule avait chaud pour lui pour la plus grande joie de la buvette mais la fête fut malheureusement écourtée, trop rapidement par une belle averse.

Dalida aux Sapins

13 juillet 1966. Quelle histoire ! Le Comité des Fêtes sous la houlette du boulanger Louis Delavaud, secondé par Michel Chauviteau, Alain San Emeterio, le fils « Banane », Bernard Boulineau... eut l'idée de marquer la saison estivale en faisant venir la célèbre chanteuse Dalida. L'artiste franco-égyptienne était alors au sommet de sa gloire. Les démarches avaient été facilitées par un magasin de fêtes du continent. Le grand jour est arrivé. Le *Président-Auguste-Durand* entre dans le port. La quai est noir de monde pour voir débarquer la « vedette » qui est venue avec son orchestre. Michel Chauviteau et Bernard Boulineau font office de taxis et conduisent les artistes aux Sapins. C'est dans un champ du père Couthouis que le Comité a installé un podium. La foule se presse pour assister au tour de chant mais beaucoup veulent profiter du spectacle sans payer et tentent de contourner les barrières. Dalida arrive enfin. Quelques vieilles personnes qui n'avaient

aperçu la star qu'à la télévision, l'imaginaient beaucoup grande et expriment sans la moindre gêne leur déception : « C'est donc ça, Dalida ? » Le tour de chant commence quand tout à coup le micro s'arrête net. L'installation électrique mise en place par Cantin « Radio p'tite culotte », à partir de la cave de Couthouis, n'a pas résisté. Dalida chantait en playback ! Soirée bien triste pour l'artiste qui souhaitait retourner dès le tour de chant achevé sur le continent mais à cette époque, point d'hélicoptère et il fallut attendre le bateau du lendemain matin. Pendant qu'elle dinait chez Lecomte à La Meule, un orchestre faisait danser les Islais dans le champ qui est devenu le « terrain à Dalida ». Il servit par la suite, pendant quelques années, à la kermesse de la paroisse Saint-Sauveur.

Lucien Jeunesse et le jeu des Mille Francs

Le jeu radiophonique de France-Inter qui accompagne depuis des années les repas du midi, débarque à l'île d'Yeu au début du mois de juillet 1974 avec son animateur vedette, Lucien Jeunesse et son célèbre : « *A demain, si vous le voulez bien !* » Si seulement trois équipes composées d'un Islais et d'un vacancier se présentent aux épreuves de sélection : Jean Belhomme, le docteur Sauteron et Tatïe Conan, la foule est nombreuse et se presse dans la salle du Casino et même dans le hall d'entrée pour soutenir les concurrents. Les Islais se comportent fort honorablement mais le jardinier de Louis XIV, La Quintinie, fait chuter l'équipe du docteur Sauteron. Seule l'équipe de Tatïe Conan et de monsieur Vincent réussit à atteindre le Banco. Prudente, elle préfère bénéficier des 1000 francs plutôt que de risquer un super Banco incertain... Plus tard, le jeu se transforma en *jeu des 1000 Euros*. Sous l'impulsion de Nicolas Stoufflet, il est revenu en 2014 avec deux équipes : Dominique Doux et



Le jeu des Mille Francs aux Casino. Lucien Jeunesse et debout, les bras croisés le docteur François Sauteron. Photo Roger Turbé

Hubert Rousseau, Françoise Gérard et Philippe Ingold.

Toutes ces personnalités du spectacle sont donc venues dans notre île. Mais n'oublions pas non plus tous les sportifs qui se sont affrontés au fil des années : monsieur Univers et les champions du culturisme, de nombreux cyclistes dont Bernard Hinault, dernier vainqueur français du Tour de France et le Vendéen, Jean-René Bernaudeau.

Nous évoquerons leur présence dans un prochain article...

Jean-François Henry

Il ne fut si simple de résumer en quelques lignes les nombreux souvenirs de mesdames Marie-Thérèse Couthouis, Tatïe Conan, de messieurs Roger Turbé, Gilbert Dupont, Louis Delavaud, François Sauteron, Patrick Mousnier, Patrick Bernard. Que tous soient sincèrement remerciés.



Pochette de 45 tours de Dalida



Tatïe Conan répond à la question Banco devant Lucien Jeunesse. Photo Roger Turbé



Photo d'André Bollet. - Coll. Patrick Bernard

"Anciens commerces et vie d'antan" Enfin, libres !

Le 25 août prochain, nous commémorerons le 75^{ème} anniversaire de la libération de l'île d'Yeu. C'est l'occasion de rappeler les derniers moments de cette terrible époque de notre histoire.

Un soir de printemps 1944, un grondement sourd dans le lointain. Non, ce n'est pas la mer qui fracasse une nouvelle fois les récifs des Chiens-Perrins. Ce bruit vient du ciel et se rapproche dangereusement. Sa clarté permet de distinguer des silhouettes de bombardiers survolent l'île et prennent la direction du Nord, vers Saint-Nazaire. Les DCA allemandes nichées près de la baraque du canot de sauvetage et du fort de la Chapelle, se mettent alors à crépiter. Derrière la fenêtre de sa maison, Roger qui a 15 ans, les observe avec attention. « Ils vont finir par nous lâcher un pruneau si cela continue. » soupire son père. Et tandis que les avions s'éloignent, on entend dans le lointain, quelque temps après, le bombardement de la base-sous-marine de Saint-Nazaire. Puis, après avoir accompli leur besogne, les avions reprennent la direction de l'île ; nouveau crépitement des DCA avant de regagner l'Angleterre. Les avions à cette époque volent en partie à vue et prennent pour point de repère l'île d'Yeu. Ce « manège » prend de plus en plus d'intensité depuis le débarquement en Normandie. La situation des occupants dans l'Ouest de la France devient intenable. Entre espoir et inquiétude pour les Islais.

Les 4 As de Fromentine.

Le 8 août 1944, quatre dragueurs de mines allemands baptisés *Les quatre As : Pique, Cœur, Tréfle et Carreau* remontaient de La Rochelle quand ils furent pris en chasse par les sous-marins alliés. Ils pensèrent pouvoir se réfugier dans le fond de la baie de Bourgneuf, et gagner, à la nuit tombée, la base de Saint-Nazaire. Leurs équipages étaient constitués de marins polonais, encadrés par des officiers allemands. Repérés par une escadrille de 23 Bristol Beaufighter, des redoutables chasseurs bombardiers anglo-canadiens, basés en Angleterre, les navires surpris n'eurent pas le temps de réagir. Après avoir lâché leurs roquettes, les avions remontèrent la baie en rase-motte pour éviter la DCA. L'*As de Cœur* était en feu, les *As de Tréfle* et de *Carreau* gitaient au milieu du Goulet. L'*As de Pique* semblait intact. Les bombardiers passeront six fois avant de retourner à leur base. Une dizaine de jours plus tard un escadron allié en retour de mission bombardera les deux navires en apparence encore en état. Et fin août, une troisième attaque porta un coup fatal aux quatre navires dont on peut encore voir les restes des coques à marée basse.



Photo prise par Marcel Vallée, depuis la salle de la mairie, le jour de la libération de l'île ou lors de la réception des Canadiens. On remarque la foule sur le quai et des drapeaux sur la façade de la mairie. Coll. Mme Vaquelin-Vallée.

Le maire et des gars de l'île en route pour l'Allemagne...

Depuis quelques jours, les Allemands commencent à quitter l'île. La tension est vive et le moindre incident risque de dégénérer. Ils sont aux abois. Rennes a été libérée le 5 août et Nantes le 12... la situation devient intenable. C'est alors qu'un enchaînement malheureux de circonstances entraîne l'arrestation du maire Alfred Taraud et dix-sept gars de l'île. Un poignard et un vieux révolver qui servaient aux soirées théâtrales n'avaient pas été déposés à la Kommandantur comme l'exigeaient les Allemands. Par ailleurs, à la sortie de chez Le Ponnier au Casino, des gars avaient rossé des « poules à Boches » comme ils disaient. Des jeunes filles qui, selon eux, avaient été trop « aimables » avec l'occupant. Des prétextes aux représailles ! Au soir du 15 août, le maire et son garde-champêtre font le tour de plages pour inciter les familles à rentrer de bonne heure en raison d'un couvre-feu anticipé. Et, le lendemain matin, Alfred Taraud et 17 gars quittent l'île pour l'Allemagne. En débarquant à Fromentine ils découvrent les bateaux allemands coulés. L'île vit désormais dans l'angoisse... que sont-ils devenus ?

Les phares et le sémaphore détruits.

Les navires alliés croisent au large de l'île. Le 20, ils échangent quelques salves avec la batterie du fort Gauthier aux Sapins. Les Allemands reçoivent l'ordre d'évacuer l'île. Alors, dans un dernier coup

de poignard, ils décident de provoquer des terribles destructions pour rendre la navigation très périlleuse aux abords de l'île. Déjà le 22 août, ils avaient anéanti le phare des Corbeaux. Puis le 24, ils déclenchent devant quelques habitants de la pointe du But, stupéfaits, l'explosion du sémaphore. Pour palier l'extrême pénurie de transport, ils rafflent un peu partout des vélos qui leur permettront de regagner Pornic. Au petit matin du vendredi 25 août, à 5h 15 exactement, les Islais sont réveillés par une formidable détonation. Le phare de *Petite-Foule*, le « grand-phare » vient de s'effondrer dans un énorme fracas. Les Allemands quittent l'île à 6 heures à bord de l'*Insula* escorté d'un « bolinder ». La joie est immense. Des pavillons tricolores, souvent cousus à la hâte dans de vieux vêtements, flottent dans les rues. Les Islais se précipitent sur les différents lieux qui avaient été réquisitionnés par les Allemands pour tout récupérer... on manque de tout ! A la Meule, un gars grimpe sur son toit et peint sur sa cheminée une grande croix de Lorraine. Certains se veulent justiciers et des femmes sont aussitôt tondues sur le port. On n'a pas oublié que le maire et 17 gars sont partis quelques jours plus tôt et on est naturellement sans nouvelles d'eux. Des bruits circulent qu'ils ont été fusillés. Et si les Allemands revenaient ?

Les navires alliés de la Task Force 27, l'*Iroquois*, le *Mauritius* et *Ursa* croisent au large sans savoir exactement ce qui se passe dans l'île à tel point que, dans la nuit, un commando belge enlève Léopold Burgaud, le père Popo, pour avoir des renseignements précis... mais personne

dans l'île n'est au courant de sa disparition. (Voir la Gazette précédente- l'île d'Yeu et les Belges)

A la magnifique population de l'île d'Yeu !

Dans l'après-midi du jour historique, une pinasse, l'*Etoile-du-matin*, patron Cyprien Marchandeau, part à la recherche des navires alliés. Marianne Gaston, qui parle anglais, servira d'interprète. Ils reviennent sans avoir pu les rejoindre. L'*Etoile-du-matin* reprend la mer dès le lendemain, avec à son bord cette fois-ci, Constantin Bernard, capitaine de port et Vallée, adjoint au maire et Marianne Gaston. Les Islais abordent l'*Iroquois* et réussissent à les convaincre de venir à Port-Joinville. C'est ainsi que quatre Canadiens dont un officier, le lieutenant Jules Christopher Saks, débarquent quai Dingler près du petit phare. L'enthousiasme est à son comble. Ils distribuent chocolats, du thé et du café, des biscuits pour les gosses et bien sûr du tabac... en cette période de totale pénurie, ces cadeaux sont naturellement les bienvenus. Ils promettent au pharmacien des médicaments de première nécessité. Une réception, organisée par Roland Guist'hau, est donnée à la mairie suivie d'un repas au sémaphore des Justices. Devant tant d'enthousiasme, lieutenant Saks remercia la population de son accueil en publiant une affiche : « A la magnifique population de l'île d'Yeu. Cela a été une des plus belles expériences de ma vie d'être venu ici et mes hommes disent avec moi qu'ils ne l'oublieront jamais. J'espère revenir un jour, de préfé-

Ile d'Yeu

rence quand il y aura la paix partout. C'était un très grand honneur d'être le premier Canadien à atterrir ici et une grande assurance que la magnifique esprit de la France ne peut être conquis et qu'ainsi elle se relèvera de cette terrible guerre. Quand on reçoit une si magnifique aide et assistance (jusqu'à un superbe dîner de minuit composé de vin, homard, thé chaud, dans la plus agréable compagnie) c'est en vérité une leçon sur la façon dont nous devons vivre après la guerre. Aux gens qui nous ont accueillis sur le quai, à tous ceux qui se sont arrangés pour rendre possible l'utilisation de 2 autos, qui nous ont donné une chambre si propre et si charmante pour dormir, pour les fruits et les fleurs, les chansons et l'amitié, je dis « Merci et que Dieu vous bénisse » du fond du cœur. Vive la France. Lieutenant Jules Christopher Saks Marine Royale

Canadienne. » Pendant quelques temps, les Alliés relâchèrent régulièrement autour de l'île. Les Islais furent invités à venir visiter leurs bateaux et des jeunes enfants, encadrés par les religieuses, montèrent à bord. Que de souvenirs ! Les Alliés reçurent profusion de fleurs non désintéressées ... car les donateurs sentaient à leur retour le tabac, le savon, et toutes sortes de comestibles. Il fallut même une affiche de la Marine pour empêcher ce trafic. La vie reprit progressivement un cours plus ordinaire quand une lettre du maire, Alfred Taraud, acheminée, Dieu sait comment, par les soins du docteur Georget, parvenait à l'île d'Yeu. Elle était rassurante. Mais il fallut attendre le 26 septembre seulement pour fêter le retour des déportés. Le Charles-Alfred, un caboteur, débarquait ses valeureux passagers dans un port



Le sémaphore de la Pointe du But au lendemain de sa destruction. Coll. Roger Turbé.

noir de monde. Le calme était revenu ? Pas tout à fait. Certes les forces de libération de la France progressaient vers l'Est mais sur la façade atlantique, des Allemands s'enfermaient dans des ports en constituant des poches de résistance. L'île d'Yeu se trouvait ainsi entre celle de La Pallice/ La Rochelle et celle Pornic/ Saint-Nazaire. Cette situation inconfortable entraîna une malencontreuse méprise. Le 9 novembre 1944, alors que l'Insula quittait l'île d'Yeu, un avion allié le prit pour un bateau allemand et le mitrailla en faisant quelques blessés légers.

cembre rappelle que le lieutenant canadien Saks a été porté en triomphe par la population le 26 août 1944. « Pour marquer ce beau jour, elle a décidé de donner le nom de quai du Canada au quai Dingler. » Cette délibération a été approuvée à l'unanimité par l'ensemble du conseil. Cette plaque comme les tombes des aviateurs alliés du cimetière de Port-Joinville, rappellent tous ces hommes si jeunes qui ont sacrifié leur vie pour que nous soyons ENFIN LIBRES après ces interminables années d'occupation !

Jean-François Henry

Le quai du Canada

Au mois de décembre 1944, la Municipalité décida de rendre hommage aux Canadiens qui furent les premiers soldats alliés à mettre le pied sur l'île d'Yeu, enfin libérée. La délibération du 17 dé-

Merci à Gilbert Dupont, Roger Turbé, Jean Taraud. Leurs souvenirs associés aux récits rédigés au moment des événements, furent indispensables pour garder mémoire de ces heures sombres.



Mouchoir brodé à la hâte pour la réception des Canadiens à la mairie. Coll. Jean Taraud



Le lieutenant canadien Saks. Photo qu'il offrit avec une dédicace au verso à Marcel Vallée, adjoint au maire. Coll. Mme Vaquelin-Vallée



Les Canadiens sur le quai le 26 août 1944. Coll. A. Henry



Tombes des aviateurs alliés. Cimetière de Port-Joinville. Photo J.-F. Henry

Remerciements

Sa famille, ses amis, ont la tristesse de vous annoncer le décès du Dr Aimée CARRIER survenu le 21 juillet 2019 à l'Île d'Yeu en son domicile.

Ses enfants et toute la famille vous remercient, ainsi que le personnel des Chênes Verts, des marques de sympathie reçues lors du décès de Raymonde NAUD.

Une présence, des fleurs, un mot, une pensée...

Un grand MERCI à tous, à la famille et aux amis pour vos marques de soutien témoignées pendant la maladie et lors du décès de notre Mari, Papa, Papi : Gérard BUCHOUL le 19 Juillet 2019, à l'âge de 68 Ans.

Nous tenons également à remercier sincèrement les infirmier(e)s libéraux : Aurélie, Sylvie et Jean et Anne-Laure.

Ainsi que tout le personnel de l'hôpital Dumonté, les Docteurs LARVOR, MARTIAL et AL-LAVERDIAN

et la pharmacie.
Marie-Dominique (Préaud), Fabien, Pierre et Angèle, et ses petits-enfants : Manuel et Gaby BUCHOUL

Associations

Association Equilibre Yoga Energie

Nos cours d'été les lundis, mercredis et vendredis matin à 9h15.

- du 10 juillet au 31 juillet à la Citadelle

- du 2 août au 12 août à St Sauveur
- du 12 août au 30 août à la Citadelle.

Cours ouverts à tous - Inscriptions et réservations auprès de Marie-Noëlle au 06 73 36 09 52

Cours particuliers à la demande.

Cours Yoga maternité le matin à 10h45.

Le stage de Marie-Claire Reigner (Yoga du Cachemire d'Eric Baret) est reporté au week-end du 19/20 octobre.

Lancement du 3ème concours de nouvelles (2 catégories : catégorie adultes et catégorie jeunes de 12 à 16 ans)

Avec son concours de nouvelles, L'association « Une Île... Des Auteurs » met à l'honneur la nouvelle, un genre littéraire un peu particulier. « Il s'agit d'une histoire courte et surprenante qui se termine par une chute. Elle doit donner envie d'être lue d'une seule traite ».

Nul besoin d'être un écrivain pour

rédigier une belle nouvelle. Pour s'en convaincre, il suffit de feuilleter les 2 recueils de « Nouvelles de l'Île d'Yeu » (en vente à la Maison de la presse), qui ont été publiés par l'association à l'issue des concours 2015 et 2017 et qui reprennent chacun 12 nouvelles sélectionnées par le jury de lecteurs.

Étant donné le succès de ce concours, l'association « Une île... Des auteurs » vient d'en lancer la 3^e édition. Désormais le concours est également ouvert aux jeunes à partir de 12 ans.

Important !

- Le concours de nouvelles est ouvert à tous, jeunes (12 à 16 ans) et adultes.
- Les nouvelles doivent se dérouler à l'Île d'Yeu.

- Elles ne doivent pas dépasser 15 000 caractères (espaces et ponctuation compris).

- Elles doivent être transmises par mail sous forme de tapuscrit (version numérique) avec les coordonnées de l'auteur avant le 1^{er} novembre 2019 à l'adresse suivante : anitapoi-ret@gmail.com.

Remarque : les nouvelles sont transmises au jury de lecteurs sans mention des noms des auteurs

- Au printemps 2020 le jury de lecteurs se réunira pour choisir les textes qui seront publiés dans le 3^e recueil de nouvelles à paraître en juillet 2020.

- Dans la mesure où le concours est aussi ouvert aux jeunes à partir de 12 ans, le jury sélectionnera l'un des textes reçus pour le publier dans le 3^e recueil de nouvelles.

Billard Club Islais

Même si vous êtes là pour un court séjour, n'hésitez pas, venez !

L'équipe du Billard Club Islais vous accueille à la Citadelle du Fort de Pierre Levée, salle n°26. Vous y trouverez 4 billards (3 français, 1 américain). Venez pratiquer ou découvrir ce sport d'une simplicité extrême : avec une bille toucher les 2 autres ! Oui, d'accord, la maîtrise de la technique aide à réaliser les séries, c'est avant tout un jeu, du plaisir.

Vous êtes joueurs, un tarif selon votre choix :

Adhérent 2,00€ la partie, 30,00€ de cotisation annuelle ;
NOUVEAUTE 2019 : forfait annuel ou mensuel
Non adhérent 3,00€.

Au programme 2019 :

Séances découvertes, dates et heures sur demande, elles sont gratuites.

Contactez-nous :

billard.club.islais@gmail.com

Laissez vos coordonnées, nous conviendrons d'un rendez-vous ou 06 85 98 27 26 ou 06 71 22 27 88

L'ensemble vocal Tutti Canti recrute !

Vous cherchez un sport d'équipe complet ? Rejoignez-nous !

Chaque semaine vous aurez une séance d'échauffement, suivie d'une course après les notes sans traumatismes à la clef (de Sol, de Fa et même de Do !)

Nous recrutons dans toutes les catégo-

ries : Sopranos, Ténors, Basses, Altis . Les choristes déjà aguerris seront votre soutien pour vous intégrer et progresser rapidement.

Vous lisez la musique, c'est bien ... ! Vous ne lisez pas la musique, mais vous chantez juste et avez une bonne oreille, c'est bien aussi...

Vous l'avez compris, ce sont la motivation et l'implication qui priment ! Mais le travail sérieux n'empêche pas la joie et la convivialité (seulement pendant les pauses rappelle le chef !).

Notre répertoire va du baroque au XXe siècle, sans être toujours classique. Nous pouvons bénéficier de stages de chant chaque année ce qui nous permet de progresser dans la pratique, d'interpréter de grandes œuvres et de côtoyer des musiciens et chanteurs de grande qualité.

Nous répétons tous les jeudis soir à la salle des Chorales de la Citadelle et une fois par mois aussi le samedi après-midi.

Si vous hésitez à vous engager, ne soyez pas timide, venez nous y écouter à la rentrée en Septembre !

Chanter fait du bien ! au corps et au moral !

Contacts : 06 43 39 10 95 ou 06 03 81 92 97

Association Chat Alors

L'association Chat Alors, partenaire de la Mairie de l'Île d'Yeu, a pour objet de limiter la multiplication des chats et de protéger les chats abandonnés. Elle participe au financement des stérilisations par le vétérinaire de l'Île d'Yeu. Si vous aimez les animaux ou estimez qu'il y a trop de chats errants sur notre île, aidez-nous en adhérant pour la modeste somme de 10 € par an, ou en faisant un don à :

Chat Alors - 85 route de Beauvoir - 85300 Sallertaine - courriel : chatalors1@gmail.com

Bridge Club Islais

Tournoi par paires, tous les lundis et jeudis (à 20h30). Salle Jacques Audouin (La Citadelle).

Tél. 06 32 89 99 83

Petites Annonces

AV, l'Île d'Yeu - Ker Châlon, maison de plain-pied d'environ 72 m² sur un terrain de 200 m² - 50 m de la plage. Comprenant : entrée avec placard - grande pièce de vie cathédrale - cuisine ouverte équipée - 2 chambres dont 1 avec placard - salle d'eau - WC séparé avec lave-mains - appentis fermé par baie vitrée - cellier avec douche et WC - grand garage - courette - terrasse et jardin (clos de murs et de haies) - bonne isolation et VMC - peut être vendue meublée - excellent état. DPE : D
Prix : 378 000 €.

Photos disponibles - agence s'abstenir.
Tél. 06 28 34 52 81 pour prendre RV

AV maison Port / Ker Bossy, 130 m² sur parcelle ouest 1945 m², 3/4 ch, 2 sdb, beaux volumes, zone Ub, bon état, DPE : E, garages. 586 000 €. Photos et plans sur demande.
Tél. 07 60 04 44 00

Cherche à acheter ou à louer à l'année garage proche de Ker Pierre Borny. Tél. 06 09 25 43 22

Guadeloupe (St François), location saisonnière, appartement tout confort 4 pers, face au golf.
www.appartementalouerguadeloupe.com
Tél. 06 61 75 82 93

A LOUER proche St Sauveur maison familiale de charme, 4 chambres / 8 pers, sdd, sdb, grande cuisine-sam, salon, patio couvert, terrasse, gd jardin.
Photos et contact via : www.iledyeulocation.info

A LOUER maison Port Joinville, 2 ch, 5 personnes, tt confort, terrasse, barbecue, toutes périodes de vacances, semaine, quinzaine.
Tél. 02 51 58 38 90 HR

Dame retraitée sérieuse cherche location à l'année, appartement ou petite maison. Budget : 550 €/mois.
Tél. 06 81 16 21 33

Suite à la reprise de l'entreprise Jean-Louis VILLARBU nous recherchons un menuisier poseur en CDI prêt à nous rejoindre le plus vite possible pour de beaux nouveaux projets. Vous pouvez nous contacter au 06 33 98 78 56 Antoine et Asli

ANNONCE CASTING LA BEQUILLE

LA BEQUILLE - réalisé par VICTOR THIERRY WATEL

Dans le cadre de la réalisation du court-métrage « LA BEQUILLE », écrit et réalisé par Victor Thierry Watel et produit par Chi-Fou-Mi Productions, nous sommes à la recherche des profils suivants, pour des seconds rôles dialogués :

Des hommes et femmes entre 40 et 60 ans, des jeunes hommes et femmes entre 18 et 25 ans, Pour interpréter par exemple des employés du magasin de cycles, La Béquille et des saisonniers et une bande d'amis, etc.
Les bandes d'amis déjà constituées dans la vraie vie, ou même les couples sont les bienvenus. Débutants acceptés et bienvenus.

Le FILM : Le film est une comédie de type « coming of age », qui raconte l'histoire de Roméo, 18 ans, qui passe sa première saison à La Béquille, location de cycles à l'Île d'Yeu. Plongé dans un univers aussi viriliste que balnéaire, il prend une décision : cet été, il perd sa virginité.

Date de tournage : Le tournage aura lieu mi-septembre, pendant 2/3 jours sur l'Île d'Yeu.

Envoyez-nous vos candidatures avec photos récentes, adresse, téléphone à labequillefilm@gmail.com.

Ce film est soutenu par la Région Pays de la Loire dans le cadre du Fonds d'aide à la création cinématographique et audiovisuel, en partenariat avec le CNC, et est accompagné par le Bureau d'Accueil des Tournages.

Siret : 792 339 418 000 16



UN PETIT COUP DE POUCE

Rodrigue BENETEAU

MULTISERVICES ET PETITS BRICOLAGE

Maçonnerie, carrelage, peinture,
plaques de plâtres, tonte, dépannage,
gardiennage (ouverture et fermeture de maisons,
dépôt de véhicule à la gare maritime ou à domicile)
Tél. 06 20 33 35 50 beneteaurodrigue@aol.fr



Julien Bernard Avot' Service

Entretien de jardin, Travaux de bricolage
Surveillance, Ouverture et fermeture de maison

Tél. 06 63 82 42 06

mail : julienavotservice@gmail.com

Devis gratuit



Siret : 808 488 266 00012

Maintenance de votre Propriété
intérieure - extérieure

KER SERVICES

06 98 68 15 95

Polyvalence Technique
menuiserie, peinture, serrurerie...

Multiples Prestations
entretien, installation, finition...

ker-services.pturbe@orange.fr

n° Siret : 81034395400014

SERVICES ET TRAVAUX POUR LES PARTICULIERS

-50% en CREDIT D'IMPOT

Tonte pelouse - Taille de haie - Débroussaillage
Petit travaux - Entretien divers de la résidence

Damien BURGAUD

06 35 90 22 74 - stp.burgaud@outlook.com

PLOMBERIE / dépannage

LABEL'EAU

Sanitaire (neuf et rénovation)
Réalisation d'épandage - Pose fosse toutes eaux

06 12 19 72 03 ZA du Marèche - Ile d'Yeu



RAMONAGE : cheminée, poêle...

PLOMBERIE : dépannage - installation (neuf et rénovation)



sarl MG PLOMBERIE

Mathias Groc

69 rue de cadouère 85350 Ile d'Yeu

07.82.56.29.70 - mg.plomberie@free.fr

J.élec

TOUS TRAVAUX D'ÉLECTRICITÉ

Neuf - Rénovation -
Dépannage



J.élec

Julien Deshayes

06 19 04 02 24

j.elec@outlook.fr



sarl Gillon

Maison Fondée en
1955

Plomberie - Chauffage
Sanitaire - Ramonage
Zinguerie

Tél. 02 51 58 34 03 - Port. 06 07 59 56 16

Fax : 02 51 58 71 00

e-mail : sarlgillon@wanadoo.fr

3, ruelle à Sylvanie 85350 Ile d'Yeu

CT SERVICES

Cyril TARAUD

06.14.52.55.04

Multi services - Tous travaux de bricolages et d'entretiens,
Peinture - Revêtement mural, sol et diverses prestations.



cyril.taraud.pro@orange.fr



l'île eau courant

INSTALLATION - DÉPANNAGE - VENTE



ÉLECTRICITÉ - PLOMBERIE
ZINGUERIE - POÊLE
ÉLECTROMÉNAGER
TV - ANTENNE

7 rue Pierre Henry
85350 L'ILE D'YEU

02 51 26 03 23

ile.eau-courant@orange.fr



Plâtrerie Guibert

PLÂTRERIE TRADITIONNELLE
CLOISON SÈCHE et ISOLATION - ENDUIT PLATRE
à la machine haute dureté lisse ou feutrée à l'ancienne

Tél. 06 07 22 36 09
guibert.platrerie@gmail.com
39 rue de la Marèche 85350 Ile d'Yeu

SARL FRADET Christophe



Maçonnerie

Neuf et rénovation
06 81 14 44 96

Livraison FIOUL

Tél. 02 51 58 76 51
ou 06 77 24 43 76



christophe.fradet@sfr.fr

Retrouvez La Gazette Annonces sur internet
www.gazette-iledyeu.fr

02 51 59 17 91

sarl-homelec@orange.fr

SARL HOMELEC

Entreprise générale de maçonnerie et électricité
Bureau d'études & Suivi de chantier

Réalisations :

Construction et extension de maison individuelles
Rénovation de maisons
Pierre de pays, terrasses, aménagements



Petit +:

Notre bureau d'études vous accompagne pour les plans et demandes de permis de construire de votre projet, ainsi que le suivi de chantier!

Bureaux ouverts du lundi au vendredi de 9h à 12h et 14h à 18h
Au Ker Chauvneau, 67 Rte de la Rollandière

Retrouvez-nous également sur homelec-ile-yeu.fr

YEUBTP.COM

Tout le bâtiment de A à Z



Ricolleau Viud Bâtiments

Bureau d'Études,
Coordination de travaux
Maçonnerie, Charpente, Couverture, Démoussage,
Menuiserie, Enduit, Pierres, Terrasse, Peinture...
Tous travaux en Neuf et Rénovation

Ogienne de Bâtiments

Plus de 300 réalisations
depuis plus de 40 ans
Votre maison clés en main
avec contrat de construction
Travaux tous corps d'état

La Plâtrerie & Carrelages

Cloisons, doublages et plafonds,
Carrelages et faïences
Enduits lisses, feutrés à l'ancienne, épongiés...
La Plâtrerie réalise des prestations traditionnelles,
pour les professionnels et les particuliers.

Bati Services

Travaux de VRD
Génie Civil
Assainissement
Livraisons Agrégats et
Béton prêt à l'emploi

Fort de leur nombreuses années d'expérience dans la construction, l'aménagement et la rénovation du batiments,

Ricolleau Viud Batiments, L'Ogienne de Batiments, La Plâtrerie et Bati Services
mettent leur savoir faire en commun et deviennent

YeuBTP.

RENOVER - AMENAGER - CONSTRUIRE

16 rue de la République - 85350 l'île d'Yeu

Tel: 02.51.58.26.05
Mail: contact@yeubtp.com
www.yeubtp.com

SARL
Gloria Miguel

Artisan Islais
Maçonnerie Générale
& Rénovation

Maçonnerie - Toiture

52 rue Georges Clémenceau
85350 Ile d'Yeu

Tél. 06 79 29 60 93

miguel.gloria@aliceadsl.fr

Entreprise de Maçonnerie
Neuf & Rénovation

Le-Bris Rodrigue

Maçonnerie - Couverture
Murs de roches - Extension ...

1, rue de Ker Andry
85350 Ile d'Yeu

Tél. 06 42 53 14 74



Ets Général de Batiment DS

MAÇONNERIE
GENERALE
et GROS OEUVRE

- ◉ NORMES ACTUELLES DE BATIMENT ◉
- ◉ ASSAINISSEMENT ◉
- ◉ TERRASSEMENT ◉
- ◉ TOUS TRAVAUX ◉

96 bis rue Pierre Henry - 85350 l' ile d'yeu

Tél. 07 87 87 86 71

email : da.silvanuno@free.fr

Turbé Anthony

Artisan Islais

Entreprise de maçonnerie

Neuf et rénovation

Maçonnerie - Couverture
Extension de maison
Terrasse - Pavage en roche

58 Ter Rue du Tardy 85350 Ile d'Yeu

Tél. 06 88 56 31 34

mail : turbe.anthony@hotmail.com



IMMOBAT MPF

Construction Rénovation

SOLUTIONS TECHNIQUES - INGÉNIERIES
Grand choix de tomettes à l'ancienne fait main

IMMOBAT MPF

Mário Ferraz - Directeur technique

39, rue Gate Bourse 85350 L'ILE D'YEU

Tél. 06 47 29 73 12

e-mail : immobat85@hotmail.com



Bureau d'étude
Elaboration de plans
Dépôt de permis de construire
Coordonnations de travaux
Maîtrise d'œuvre

Constructions neuves
rénovations
Maçonnerie, pavage
Pose de pierre islaïse
Couverture, enduits finition islaïse
Charpente, menuiseries



Pour toute demande concernant vos projets
contactez nous au **02 28 11 05 83**
ou rendez vous à notre agence située au 18 rue calypso
à Port Joinville (face au magasin CASINO)
Mail : sarlabellemaison@gmail.com



Dominique JARNY

Maçonnerie (neuf et rénovation)
Parement pierre du pays - Peinture

06 17 34 16 29

renovileyeu@sfr.fr

5, rue de l'Asphodèle 85350 Ile d'Yeu



Cloisons sèches
Plaques de plâtre
Bois
Isolation
(Thermique et Acoustique)

Doublages, Cloisons, Plafonds
Neuf & Rénovation

20, rue du Tardy 85350 Ile d'Yeu
Tél. 06 11 44 41 89
e-mail : plaquoyasarl@orange.fr



Préservation des constructions

TRAITEMENT FONGICIDES
ASSECHEMENT DES MURS (salpêtre)
TRAITEMENT DES CHARPENTES
(Insectes, champignons, mères)

PRESENT SUR L'ILE REGULIEREMENT

www.maindron.fr
12 rue des Frères Lumière 44119 TREILLIERES
02 40 72 81 02 - 06 73 84 06 06
laurent.maindron@maindron.fr
Antenne à Paris 01 42 93 53 26



Menuiserie - Charpente - Agencement



Guillaume LE BRIS
Tél/Fax : 02 51 58 36 74
menuiserieoceane@orange.fr

Sarl Menuiserie Océane - ZA le Marèche 85350 Ile d'Yeu

Eben'Oya Yannick Bessonnet

Ébénisterie, Agencements d'intérieur, Cuisines,
Salles de Bains, Placards, Cheminée bois, Restauration ...

14, rue de Cadouère 85350 Ile d'Yeu
Tél. 09 60 05 02 45 - 06 18 17 02 95 - e-mail : ebenoya@orange.fr

Charly Menuiserie

Pose de charpentes, ouvertures, doublages, parquets,
Lambris et menuiserie en tous genres

Beneteau Charly - 06 78 34 85 02
beneteaucharly85@gmail.com



MENUISERIE
BOIS - ALU - PVC
AMENAGEMENTS EXTERIEURS BOIS
CLOISONS SECHES - STORES - BANNES

ROUTE DE LA TONNELLE - 85350 L'ILE D'YEU
LA BRETAUDIÈRE 85550 LA BARRE DE MONTS
☎ 02 51 49 89 43 - 06 11 51 91 56
e-mail : franck.ronsin@wanadoo.fr



ARTISAN AGRÉÉ RGE
CRÉDIT D'IMPÔT

- Pour le changement d'ouvertures et volets Bois - Alu - PVC
- Pour vos projets plaques de plâtre

www.ronsin-menuiserie.com



MENUISERIE PERROT

Maxime Perrot

Ouvertures ■ Bois / PVC / alu ■ neuf et rénovation
Charpente / Menuiserie extérieur et intérieur

06 78 49 01 47 ■ menuiserie85.perrot@gmail.com

Aménagements, Portes, Fenêtres, Volets, Portails, Cloisons sèches,...



Lamibois
Menuiserie - Charpente

Julien BERNARD - LE CORRE - St Sauveur - Ile d'Yeu

☎ 06 59 20 58 84 ✉ lamiboismenuiserie@gmail.com

MENUISIER
EBENISTE
Neuf et Rénovation

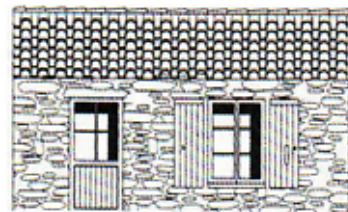
Ouvertures (Bois, PVC, Alu)
Volets - Charpente - Terrasses
Parquets - Ponçage et Finitions
Et tous vos aménagements divers ...



Romain GIRARD
21 la Marèche
85350 Ile d'Yeu
06 03 52 38 72
yeupropose@laposte.net

Déplacement possible sur le continent

SARL GAUTIER Hervé
MENUISERIE - CHARPENTE
BOIS - PORTES FENETRES - VOLETS



Lotissement de la Gâtine, rue Georges Clémenceau
85350 ILE D'YEU

Tél. 02 51 26 03 96 - 06 15 27 07 41

Fax. 02 51 26 05 19

e-mail : gautier.herve@aliceadsl.fr

Menuiserie insulaire
Cédric Taraud

Menuiserie - Charpente
Ouvertures (bois PVC alu)
Isolation - Terrasse bois
Neuf/Rénovation

Zone artisanale de la Marèche - 85350 Ile d'Yeu
Tél. 06.10.18.15.32 - Bureau : 06 27 05 52 18
Site internet : www.menuiserie-insulaire.com
e-mail : menuiserie.insulaire@free.fr

NMA

NICOLAS MALLIÉ AGENCEMENT

Agrandissement et maison
à ossature bois

Menuiserie (Bois / Alu / PVC)
Volet (Bois / Alu / PVC)
Portail / Porte de garage
Placoplatre - Isolation
Charpente
Parquet collé ou cloué - Lambris
Agencement intérieur
(cuisine - dressing - placard)
Terrasse bois . . .

NEUF & RENOVATION - DEVIS GRATUIT

17 rue de Louzigny 85350 L'ILE D'YEU

07 71 07 35 39

nicolasmallieagencement@gmail.com

JD ESPACE BOIS

MENUISERIE

MAISON OSSATURE BOIS

CHARPENTE
ISOLATIONS
CLOISONNEMENTS
CUISINES

OUVERTURES (BOIS, PVC, ALU)

VOLETS (BOIS, PVC, ALU, COMPOSITE)

TERRASSES (BOIS, COMPOSITE)

02 28 12 04 07

jdespacebois@laposte.net



90, rue de la Garde - 85350 ILE D'YEU

- ✓ **CHARPENTE**
- ✓ **MENUISERIE BOIS - P.V.C. - ALU**
- ✓ **AGENCEMENT**
- ✓ **CLOISONNEMENT - ISOLATION**



Le contact pour votre projet

☎ 06.13.64.38.96 *** gautier.freres@wanadoo.fr

Secrétariat : 02.51.58.34.81 (ouvert du lundi au vendredi de 09h00 à 12h30 et de 14h00 à 16h00)

TRAVAUX avec MINI PELLE - TRACTO PELLE MECANIQUE (BRISE ROCHE)

Raccordement à l'égout - Assainissement
Réalisation d'épandage - Pose fosse toutes eaux - Fondation
Dessouchage - Nivellement - Démolition - Travaux divers



Méca Océan
ZA du Marèche - Ile d'Yeu
Tél. 06 12 19 72 03

DEVIS
GRATUIT

E^{NT.} MOLLÉ JOËL

TERRASSEMENT - TRAVAUX PUBLICS

Réalisation de votre
assainissement non collectif

Pour un meilleur respect de notre environnement

ENTREPRISE ADHERANT
A LA CHARTE
DE QUALITE ANC VENDEE



Raccordement au tout-à-l'égout - Confections d'accès stabilisés à vos propriétés
Creusage et busage de puits, de tranchées - Dessouchage, Démolition
Vente de remblais, Terre végétale, Remblais terreux, Pierres à bâtir
Drainages - Mise en terre de vos différents réseaux
Travaux dans le rocher avec brise roche - Confection et curage fossé

02 51 59 20 41 - joel.molle@wanadoo.fr

ALCEM TP

TERRASSEMENT – ASSAINISSEMENT
AMENAGEMENT EXTERIEUR
LOCATION MATERIELS
AVEC OU SANS CHAUFFEUR



L'équipe vous propose un large choix pour vos travaux en extérieur, création de passages avec différents matériaux (enrobé, gravillons, sable, pavés...), dessouchages, démolitions intérieur et extérieur, piscine, livraisons de matériaux, terre

**Nous avons obtenu la charte de qualité ANC
(assainissement non collectif)**

ALCEM TP c'est aussi une garantie décennale sur tous vos travaux. Compétente et équipée pour réaliser des prestations d'assainissement, la SARL ALCEM TP, propose des solutions d'assainissements collectifs et non collectifs pour particuliers adaptés à votre type d'habitations.



55 rue de la Grosse Roche
85350 L'ILE D'YEU

02 51 58 80 28 - alcem@orange.fr

SARL R.G. CONSTRUCTION

ENTREPRISE DE MAÇONNERIE

MAÇONNERIE GENERALE - COUVERTURE
NEUF ET RENOVATION

TOUS TRAVAUX PUBLICS

VRD (Voirie Réseaux Divers)
ASSAINISSEMENT AUTONOME
RACCORDEMENT TOUT A L'EGOUT
TERRASSEMENT
(Tranchées, Fosse, Piscine,
Puits, Passage ...)
NETTOYAGE TERRAIN
DÉSSOUCHAGE
BRISE ROCHE HYDROLIQUE
DÉMOLITION
LOCATION DIFFÉRENTS MATÉRIELS
AVEC OPÉRATEURS QUALIFIÉS



ZA La Marèche 85350 L'ILE D'YEU
Tél. 02 51 26 05 00 / 06 16 59 21 19
rg.construction@orange.fr

Décap'Yeu

Décape (presque) tout ... et ponce
sans produit chimique

Bateaux : Décapage antifouling de coques gel coat/bois/métal.
Nettoyage basse pression des boudins de Zodiac, teck, inox, etc...
Meubles : Bois, métal, PVC - Volets : Bois et aluminium.
Terrasses : Bois et pierre - Décapage de charpentes
Métal : Inox, Cadres vélo, moto, radiateurs fonte, filtres hottes aspirantes.
Ravalement et nettoyage de murs en pierres apparentes.
Traitements non chimiques des mousses.

Decapyeu@outlook.fr - Mob.: 06 51 58 13 33

Facebook.com/decapyeu
Rue des Bossilles « Pôle économique » - Port Joinville



- Intérieur
- Extérieur
- Neuf
- Rénovation
- Béton ciré
- Vitrerie

Tél. 06 80 54 29 39

ZA - Route de la Marèche - 85350 L'île d'Yeu
Mail : fradetetienne@yahoo.fr

Peinture **AVENARD** Décoration

MOQUETTES - PARQUETS
PEINTURES SUR BOISERIES ET MURS
LAVAGE HP - RAVALEMENTS

44 CHEMIN DU JARRY * ILE D'YEU

02 51 58 44 14 www.avenard-mac-guerand.com.fr 06 09 82 69 53

Michel GUINET 

**TOUS TRAVAUX DE PEINTURE
INTERIEURS & EXTERIEURS
NEUF & RENOVATION**

06 64 50 68 91
guinet.peinture@gmail.com

Z.A. Le Marèche
1 rue des Ateliers
L'Ile d'Yeu

**DECO
&
PEINTURE
INTERIEURE**

Julie Sauvion

ARTISAN PEINTRE
06 21 10 45 10
julie.sauvion@orange.fr

Siret 390 665 933 0002

Siret 442 722 567 00017

**SARL
RIOU FRÈRES**
ENTREPRISE GÉNÉRALE DE PEINTURE

Mathieu
RIOU

Intérieur / Extérieur
Neuf & Rénovation

16 Rue du puits mulet | 85350 Ile d'Yeu
Tél. : 02 51 58 41 35 | riou.peinture@gmail.com

 **EMBEILL'ÎLE
PEINTURE**
Etienne TARAUD
PLUS DE 10 ANS D'EXPERIENCE

PEINTURE - DECORATION
INTERIEUR - EXTERIEUR - NEUF - RENOVATION

ZA - Route de la Marèche 85350 ILE D'YEU

06 28 02 09 99

 embellilepeinture@gmail.com  Embell'île Peinture

Entreprise de Peinture

 **Cyrille BONNIN**
entretien - rénovation
intérieur
&
extérieur

NOUVEAU
ARGILE
couleurs de terre

*Peinture
haut de gamme*

- Gamme Nature
formulée à partir d'huile de tournesol
- Gamme Intérieur



EN VENTE EXCLUSIVE SUR L'ILE

16, rue de Louzigny 85350 Ile d'Yeu
Tél. 02 51 59 31 68 - Port. 06 81 21 33 01
bonnin.cyrille85@orange.fr

ENTREPRISE GENERALE DE PEINTURE

S.A.R.L.
RENAUD-BOBIN
21 rue Louzigny - Saint Sauveur
85350 ILE D'YEU



Ravalement extérieur
Isolation thermique par l'extérieur
Démoussage de toitures
Décoration intérieure
Revêtements de sols et murs
Effet de béton ciré
Relooking de vos meubles
Vente de peintures professionnelles
aux particuliers

L'entreprise RENAUD-BOBIN = 30 ans d'expérience

www.bobin-jacques.com patrenaud@bobin-jacques.com

02.51.58.52.93

Atout Entretien

A VOTRE SERVICE

- Entretien de pelouse • Gardiennage de maisons
- Tailles de haies • Élagages • Abattages
- Enlèvements de déchets verts (tontes et branchages)
- Dépannages divers

LOCATION DE MATERIELS

- Tondeuses & tondeuse herbe haute • Débroussailleuse
 - Nettoyeurs haute pression • Perforateurs
 - Ponceuses à bande • Scies circulaires • Meuleuses
 - Fendeurs de bûches • Groupe électrogène (2300W)
 - Marteau piqueur électrique • Broyeur de branches (maxi. 5 cm)
- Livraison à domicile gratuite

Laurent PENARD
85350 ILE D'YEU **06 81 71 26 60**

DESSOUCHAGE

Pierre CASTAN - 85350 ILE D'YEU

06 12 19 72 03


CHARLY LE BRIS

06 78 52 44 86
lebrischarly@yahoo.fr

ENTRETIEN DE JARDIN
TONTE - ABATTAGE
ELAGAGE ...

COOP pour service
à la personne



Renaud Barault

paysagiste

Création de jardins

création de gazon - plantations
aménagement de terrasses en bois
moquette de pierre - travaux de clôture

renaud.barault@laposte.net
Tél : 06 72 87 63 85

Jardins

Pascal FOURNIER, paysagiste

d'Yeu

25 route de la Vigne à la Croix
85350 L' ILE D' YEU
02 51 58 37 36 - 06 07 49 37 63
www.jardinsdyeu.fr
mail : jardinsdyeu@orange.fr

création entretien aménagement

Plantations, engazonnement, clôtures, maçonnerie paysagère (murets, dallage...)
Pour vos travaux de débroussaillage, location avec chauffeur d'un micro tracteur
équipé d'un girobroyeur, rotavator, enfouisseur, godet chargeur, idéal pour petits et
grands jardins (pour débroussaillage, fauchage, préparation de sol pour semis...)

ENTREPRISE P.J.G.

DOUCET David

Entretien et création de jardin
Entretien - ouverture et fermeture piscine
06 65 55 10 00 email : manue.yeu@hotmail.fr



Aménagements de jardins

Plantations - engazonnement
Constructions de murets - clôtures - dallages
Arrosage automatique - Terrasse bois
Entretien de jardin
Suivant contrat annuel - tonte - taille ...

Appelez-nous pour un devis gratuit

06 09 71 27 43

anthony.gaboriau@idverde.com

idverde - Chemin des Nates - 85350 Ile d'Yeu

Architecte Paysagiste

CONCEPTION ET REALISATION DE JARDIN

Réginald LEPOUTRE - 06 16 48 80 17
lepoutre.reginald@club-internet.fr



HYGIENE DE VENDEE

EXPERTS EN DESTRUCTION DE NUISIBLES DEPUIS PLUS DE 30 ANS

02 51 46 68 17
06 80 95 08 54

15 rue du Vieux Moulin
85150 Saint Georges de Pointindoux
patrick.simonneau85@orange.fr

Agrément taupes n° 5289 - Agrément ministériel PLO0410

SARL HYGIENE DE VENDEE au Capital de 10 000 €



TAUPIER

DESTRUCTION

Guêpes, frelons, frelons asiatiques

DERATISATION

Particuliers et professionnels, sites
agro-alimentaires et industriels

DESINSECTISATION

Blattes, puces, punaises de lit, mouches,
fourmis, chenilles processionnaires...

DESINFECTIION

Sarcopte de la gale, après décès, bâtiments
d'élevage, désencombrement de locaux

PIEGEAGE



Turbé Mousnier

PÉPINIÈRE



Aménagement
Entretien jardin
Pépinière
Maçonnerie
Clôture

HORAIRES D'ÉTÉ :
DU LUNDI AU SAMEDI
10H30 - 12H30 / 15H30 - 19H00

ARRIVAGE
DIVERSES POTERIES - GARINES BIO DE LA FERME DE SAINTE MARTHE
FLEURS, VIVACES, ARBUSTES, ARBRES ...

Route de la Croix - 85350 ILE D'YEU - Paysage 06 24 39 74 88 - Pépinière 06 75 68 69 01
jean-luc.turbe@wanadoo.fr

Mon **BIO JARDIN** PAYSAGISTE

VOTRE PAYSAGISTE À L'ILE D'YEU



PROFESSIONNEL DIPLÔMÉ ET SPÉCIALISÉ



- > Taille de haie
- > Tonte
- > Création de jardin
- > Nettoyage et entretien de jardin
- > Abattage - Élagage
- > Débroussaillage
- > Contrat d'entretien annuel

CRÉATION, NETTOYAGE ET ENTRETIEN DE JARDINS

DANS LE RESPECT DE L'ENVIRONNEMENT

ALEXANDRE JAULIN • **06 26 15 83 96** • mbj.yeu@gmail.com

Annonces

Duo musiciens (chant, guitare) propose d'animer tous vos événements publics ou privés (cocktails, vin d'honneur, séminaires, associations, etc ...) Présents sur l'île toute l'année. Bchaduo.wix.com/musiciens
Tél. 06 85 81 30 37

Pour animer vos soirées, apéro d'été... Musicien clavier et synthé jazz blues Cuba. Tél. 06 86 93 63 48

Propose services et petits travaux pour votre maison (intérieur et extérieur (CESU)). Tél. 06 62 69 40 00

Recherche heures de ménage, préparation de votre maison (intérieur) / petits travaux (extérieur) avant et après votre séjour, repassage à domicile (possibilité de récupérer et déposer le linge à votre domicile). Chèque emploi service.
Tél. 06 12 51 70 42

Propose cuisine à domicile Spécialités islaïses, fruits de mer ...
Tél. 06 12 51 70 42

Je vous propose de faire vos courses et votre dîner d'arrivée à votre domicile. Cuisine internationale, déjeuners pour les enfants pendant que vous profitez de la plage, dîners entre amis, anniversaires.
Téléphonez-moi : 06 14 93 91 02

Baby sitting. Jeune fille de 20 ans propose ses services en journée et en soirée de début mai à début septembre. Tél. 06 51 05 71 62

Cherche personne pouvant donner des cours d'accordéon et/ou de piano
Tél. 06 13 85 27 20

Cherche personne avec expérience pour monter cheval vert dans le travail. Tél. 06 13 85 27 20

Vide maison au 58 chemin des Ajoncs, le lundi 12 août et le mardi 13 août de 10h à 19h.
Meubles, bibelots, lampes, tableaux, vaisselle ...

Vide maison, 86 rue Jean Yole, Jeudi 15, samedi 17 et Dimanche 18 août de 10h30 à 12h30 et 17h à 20h.

Vide maison vendredi 16 et samedi 17 août, 98 rue du Pinier. 10h - 13h / 15h - 19h. Bibelots, tableaux de l'île d'Yeu et d'ailleurs, beaux cuivres, vélos course, matériel de pêche, linge de maison ...
Tél. 06 08 67 35 56

Vide maison Jeudi 22 août (reporté au 23 si pluie) 10h - 13h / 15h - 18h30. Coupons tissus, rideaux, plaids, nappes, boutis, paire fauteuils style provençal, fauteuil crapaud, bibelots, etc ...
58 rue de la Saulzaie.
Tél. 06 98 90 86 83

Vide maison samedi 31 août (9h - 13h) 30 chemin A Célestine (Ker Châlon). Canapé, lits, broyeur à bois, ski nautique ... Tél. 06 74 45 75 53

AV tableaux « paysages de l'Île d'Yeu » par Fernand Guignier. 15 rue des Beuruaans à Ker Bossy.
Tél. 06 52 35 78 64

Cherche voiles pour peindre. Même mauvais état. Tél. 06 82 78 93 82

AV grand coffre peint, Portugal, 1920, 93x52xH62 cm, bon rangement, 300 €. Tél. 06 85 55 35 12

AV beau lutrin ancien en bois, 500 €
Tél. 06 52 35 78 64

AV fauteuil relax « Condor », tissu vieil or, 80 €. Tél. 06 02 06 11 09

AV fauteuil enfant rotin, 15 €, set picnic 4p, 10 €, moule à charlotte Tupperware, 8 €, 2 plats en verre, 10 €. Tél. 06 70 37 30 41

AV buffet bibli 2 corps.
Bas : H 98 x L 215 x P 46
Haut : H 112 x L 200 x P 32
150 €
Tél. 06 02 06 11 09

AV table + deux bancs en chêne, fabrication Villarbu (table 230 x 88, bancs 230 x 28) tbe. 490 €. Photos disponibles. Tél. 06 61 83 59 89

AV lit enfant, ferronnerie et ornements cuivre, début 19^e, paroi latérale à glissière. Tél. 06 16 16 46 11

AV 2 paires de lits superposés Ikea, bois naturel, avec matelas, état impeccable, 100 € la paire.
Tél. 06 87 84 21 40

AV évier inox 1 cuve + 2 paniers égouttoirs, modèle Cobalt, 84,3x49,9 cm, neuf, 140 €.
Tél. 06 64 84 90 90

Donne 2 roues en bois de charrette, cerclées, restaurées, décoratives, diamètre 1.50 m, bon état.
Tél. 06 22 84 56 12

Donne palettes en bois
Tél. 02 51 58 30 38

AV plusieurs Stand Up Paddle, gonflables et rigides. Possibilité complet avec pagaie et leash, neuves et occasions, à partir de 300 €, pour débutant ou confirmé.
Tél. 06 13 69 11 87

AV plusieurs planches de surf, neuves et occasions, à partir de 200 €, pour débutant ou confirmé.
Tél. 06 13 69 11 87

AV mono-ski Connely Super Size Mig SX. Bi-ski Reflex senior + accessoires, 300 €. Tél. 06 98 87 43 16

AV 2 vélos enfant :
- Ikarus : roues 20x1.75
- Gitane : roues 16x1.75
Tél. 06 07 60 18 15

AV 2 vélos de course homme, haute qualité, et siège vélo enfant.
Tél. 06 08 67 35 56

AV motocross Xtrem 49 cm3, 10x10 pouces, pour enfant de 6 à 16 ans, neuve, jamais servi, avec équipement. 499 €. Tél. 06 08 67 35 56

AV scooter électrique 1000 watts, autonomie 40 km, neuf, 500 €.
Tél. 06 37 79 82 52
Ou 02 28 11 60 03

AV scooter Vespa Piaggio, 2009, 800 km, 1000 €. Tél. 02 51 58 59 36

AV moto Vanvan RV 90, 90 cm3, 1975, 1500 €. Tél. 06 43 51 76 46

AV moto Yamaha 125 cm3 TDR, année 1996, moteur refait à neuf, bon état général, 1000 € à déb.
Tél. 06 07 53 81 76

AV lot motos Honda XLR, 125 250 350 600 Africa Twin + pièces détachées, CG OK. Tél. 06 29 42 49 14

AV motoculteur Honda G50 avec faucheuse, bon état, 100 €.
Tél. 06 22 84 56 12

AV tondeuse autoportée Yard Pro, bon état de marche, batterie neuve, 100 €. Tél. 06 19 38 39 39

AV tondeuse Honda HRX 537, état neuf, servi 20 heures, valeur 1300 €, vendue 550 €. Tél. 06 08 77 48 53

AV 2 roues de remorque neuves, complètes, 145R10, 4 trous 115, pneus 10 pouces. Tél. 06 17 19 79 97

Méhari, recherche ce modèle Citroën en état ou à restaurer. Merci pour toutes infos. 06 67 10 75 21

AV pièces de carrosserie Mehari : capot, portières, bâche de toit ...
Tél. 06 07 53 81 76

AV belle 4L de 1988 avec nombreux accessoires (attelage, barres de toit, phare d'appoints, haut-parleurs ...) à restaurer ou pour pièces. Prix à déb.
Tél. 06 20 53 03 44

Rare, idéale pour l'Île d'Yeu !
2 CV Citroën cabriolet, 1958, tbe, ctok, 8900 € négociable. (photos sur demande). Tél. 06 08 67 35 56

AV 2 CV 1959, remise à neuf, retouches peinture à prévoir, 12000 €. Tél. 06 32 37 05 05

AV voiture Chevrolet modèle Cavalier, 2002, tbe, ctok, 1900 € négociable. Tél. 06 08 67 35 56

AV Zoé Intens ZE 40, 2017, Green Up, charge rapide, tbe, noir étoilé, options, sous garantie, 6300 km, 15600 €. Tél. 06 80 14 54 72

AV Toyota Land Cruiser HJ 45, 1981, collection, 12000 € à déb.
Tél. 06 27 09 44 26

AV radeau survie homologué jusqu'à 2026 mais non révisé, Coastal Sac Plastic (4 pl), 150 €. Tél. 06 98 87 43 16

AV moteur hors bord Evinrude 40 cv, excellent état, bonne affaire, 150 €. Tél. 06 22 84 56 12

AV moteur hors bord Yamaha 8 cv, arbre court, 4 temps, 350 €. Tél. 06 85 21 97 86

AV moteur hors bord 6 cv monocylindre Yamaha arbre long 4 temps 50 heures de tourne, 700 €. Tél. 06 77 72 02 00

Donne dériveur Optimist, coque résine, année 1974.
Tél. 06 64 84 90 90

AV Vaurien plastique, état moyen, avec remorques plage + route, 200 €. Tél. 06 58 19 74 37

AV Zodiac Mark 3 et moteur 40 cv Evinrude, 1975, bon état de fonctionnement (Bateau 350 €, moteur 250 €) Tél. 06 22 84 56 12

AV 470, complet, grand voile neuve, remorque route et mise à l'eau, 800 €. Tél. 06 62 92 83 80

AV California 550 Compass, sondeur, porte-cannes, HB Mariner 15 cv, complet, voiles peu utilisées, 900 €. Tél. 07 60 04 44 00

AV bateau Chenapan 4.50m, moteur Nani 14cv, vire-casier, sondeur, GPS, casiers, 1500 €. Visible ponton A place 30.
Tél. 02 51 58 51 36

AV bateau arcachonnais 5.22 m, moteur Yanmar 9 cv remplacé en 2007, prix à débattre.
Tél. 02 51 59 25 44 (matin)

AV California 5.50, construit en 1990, moteur fixe Volvo 2001 9 cv, antifouling refait à neuf, tableau électrique refait à neuf, manette d'embrayage neuve, moteur très bien entretenu (révision annuelle), vidange faite, 2 batteries. Grément disponible (emplantage à réparer), voiles d'origine (voile et génois), génois sur enrouleur, remorque route et mise à l'eau, annexe. 2000 € à débattre.
Tél. 06 07 05 59 45

AV Catamaran Nacra 500, année 2000, tout équipé avec remorque et mise à l'eau, grosses roues, 2500 €. Tél. 06 73 72 93 07

AV bateau Seabird 4m + 25 cv Mercury. Idéal pêche morgate.
Tél. 06 50 58 05 03

Urgent ! Cause santé, vends voilier Dufour 40 en parfait état.
Tél. 06 20 72 58 64

AV Zodiac Cherokee 4.95 m, moteur Suzuki 50 cv injection, très peu servi, avec remorque Mecanorem et bâche de la Voilerie, équipement complet (sondeur, GPS ...). 8000 € négociable. Tél. 06 08 67 35 56

AV bateau voile / aviron type Jolie Môme 450 x 180, mise à l'eau en inox, 3900 €. (photos sur demande). Tél. 06 61 83 59 89



LA ROUE LIBRE

LOCATION / VENTE
& ENTRETIEN DE CYCLES

vous propose :

- Vente de VELOS NEUFS (classiques - VTT - VTC - enfants - vélos électriques)
- Service REPARATIONS de vélos

4 rue Calypso 85350 Ile d'Yeu

Tél. 02 51 59 20 70

larouelibre@wanadoo.fr

Plus de 20 ans de Professionnalisme immobilier avec sa parfaite connaissance du marché local, pour vous conseiller, vous accompagner tout au long de vos **PROJETS d'ACHAT, de VENTE & d'ESTIMATION.**
Dans ces moments importants, exigez l'Expérience.

Extrait de notre Vitrine DES EXCLUSIVITÉS :



803 000 € | **KER CHALON**

Dossier n°2267

AU CŒUR DU VILLAGE, AVEC DES APERÇUS MER

GRANDE MAISON AVEC ANNEXES ET VUES MER SUR SON TERRAIN ARBORÉ ET FLEURI -Surf.hab.: 180 m²
Entrée, cuisine, véranda, salon avec vue mer, SAM donnant sur une terrasse vue mer, chambre avec -Surf.ter.: 373 m²
dressing/SDD/WC. A l'étage : chambre avec SDD/WC. Les extérieures : patio buanderie/lavabo, dé- -Nb chambres : 5
pendance avec chambre et SDD, studio avec cuisine, salon/SAM, SDD/WC et 2 chambres. 2 ter-
rasses, garage, Jardin arboré, puit. Sur une parcelle entièrement constructible



599 000 € | **PORT JOINVILLE**

Dossier n°2269

GRANDE MAISON, PROCHE DES COMMERCES, AU CALME

SORTIE PORT JOINVILLE, MAISON EN PARFAIT ETAT -Surf.hab.: 150 m²
Hall d'entrée/Bureau, salon/séjour avec cheminée, salle à manger, cuisine semi-ouverte, 4 chambres dont une -Surf.ter.: 1118 m²
à l'étage avec SDD et WC, grande salle de bain + douche, buanderie, WC. A l'extérieur : une terrasse, un abri - Nb chambres : 4
de jardin, une piscine et un grand garage de +50m². En zone UB constructible, emprise au sol de 70%.



488 000 € | **PORT JOINVILLE**

Dossier n°2252

COUP DE CŒUR, IDEAL PIED A TERRE FAMILIAL

A LA SORTIE DE PORT JOINVILLE, BELLE MAISON SUR UN TERRAIN JOLIMENT ARBORÉ -Surf.hab.: 125 m²
Entrée, SAM et salon avec cheminée, cuisine, arrière cuisine, 2 chambres au RDC, SDD, WC. A -Surf.ter.: 1415 m²
l'étage : 3ème chambre avec SDB et WC. A l'extérieur : terrasse, patio avec barbecue, garage, abri -Nb chambres : 3
bois. Emprise au sol 70%.



Nous consulter | **PORT JOINVILLE**

Dossier n°2243

ELEGANCE & AUTHENTICITE AVEC VUE PANORAMIQUE S / L'ILE D'YEU et MER

EXCEPTIONNELLE - Sublime demeure centenaire avec terrasse surplombant toute l'île et la mer. -Surf.hab.: 320 m²
Propriété de caractère offrant confort et prestations de qualité avec 12 pièces principales magnifique- -Surf.ter.: 735 m²
ment décorées dont 3 salons, 8 chambres, 6 salles de douche. Grande Piscine avec jardin arboré, -Nb chambres : 8
dépendances, garage sur une parcelle constructible.



783 000 € | **LA CROIX**

Dossier n°2245

LA PLAGE A PIED ! DANS LA VERDURE

AUX ABORDS D'UN CHEMIN DE TERRE, EN FACE DELA ZONE NATURELLE... MAISON -Surf.hab.: 120 m²
TYPIQUE DE VACANCES SUR UN BEAU TERRAIN ARBORE -Surf.ter.: 1409 m²
Un salon avec cheminée/SAM, une cuisine, 2 salle de bains/douche avec 2 WC, une buanderie -Nb chambres : 3
(aménagement), 2 terrasses, 2 garages. Parcelle constructible avec une emprise au sol de 30%



927 000 € | **KER CHALON**

Dossier n°2258

BIEN D'EXCEPTION ! ACCES DIRECTE PLAGE

BELLE PROPRIÉTÉ FAMILIALE IDÉAL DE VACANCES AVEC SA PISCINE ET SA VUE -Surf.hab.: 195 m²
MER ÉTAGE. Maison avec 5 CHAMBRES, entrée, BELLE pièce de vie, SAM, cuisine américaine, -Surf.ter.: 770 m²
buanderie, 4 salles d'eau, 3 WC. Annexe avec 2 chambres, coin cuisine, salle de douche et WC. -Nb chambres : 7
Un garage, Jardins arboré, piscine. Constructible avec une emprise au sol de 70 %.



834 000 € | **LES SAPINS**

Dossier n°2260

UNE VISITE S'IMPOSE - A 2 PAS DES PLAGES

PROXIMITE SAINT SAUVEUR ET DES LOISIRS GRANDE MAISON -Surf.hab.: 140 m²
DE VACANCES ENTOURÉE DE SON JARDIN ARBORÉ ET CONSTRUCTIBLE -Surf.ter.: 2238 m²
Grand salon/SAM avec cheminée, cuisine séparée, 4 chambres, SDB, SDD, buanderie, 2 WC, -Nb chambres : 4
garage attenant, Terrasse en pierre et jardin. Constructible en partie à 100% et une partie à 30%.

Véronique DUTREUX Votre EXPERT EN IMMOBILIER SUR L'ILE (1 Quai de la Mairie)